



SHESTAKOV

Yacht Sales

ELEVATION - PRESTIGE



Производитель: [PRESTIGE](#)

Ширина: 18' 0" (5.46 m)

Год постройки: 2016

Макс. осадка: 17' 3" (5.25 m)

Модель: 750

Цена: \$1,795,000 USD Может измениться.

[Полное описание смотрите на нашем сайте](#)

Локация: Fort Lauderdale, United States

Длина по КВЛ: 75' 0" (22.86 m)

Если вы хотите купить яхту **ELEVATION - PRESTIGE** или вам нужна помощь в ответах на любые вопросы, касающиеся покупки, продажи или аренды яхты, позвоните по телефону **+1(954)274-4435** или нажмите здесь <https://shestakovyachtsales.com>

ОГЛАВЛЕНИЕ

ОПИСАНИЕ	3
СПЕЦИФИКАЦИИ	5
Основная информация	5
Размеры	5
Скорость, емкости и водоизмещение	5
Размещение	5
Корпус и палуба	6
Двигатели	6
ГАЛЕРЕЯ	7
ДЕТАЛЬНОЕ ОПИСАНИЕ	19
КОНТАКТЫ	26

ОПИСАНИЕ

Принимаются обмены, доступно финансирование.

2016 Prestige 750 ELEVATION уверенно выделяется в классе моторных яхт с флайбриджем, сочетая утончённую европейскую стилистику с объёмом и комфортом, характерными для более крупных роскошных судов. Это яхта, где гармонично уживаются ходовые качества, изысканность отделки и практичность для постоянного проживания — идеальный выбор для взыскательных круизёров.

Интерьер включает четыре каюты, в центре — полноширотная владельческая каюта, а также отдельные кормовые помещения для экипажа, что обеспечивает размещение для восьми человек. Светлый салон и формальная столовая в панорамном остеклении создают лёгкую, воздушную атмосферу, приглашая проводить время в комфорте и уединении.

На палубе жизнь на открытом воздухе раскрывается во всей своей полноте: просторный флайбридж с хардтопом и выдвижным скайруфом оснащён мокрой стойкой, обеденной зоной и удобными соляриями; носовая лаунж-зона предлагает приватный уголок с диваном и солнцеприёмником; кормовая кокпит-терраса — затенённое место для обедов на свежем воздухе. Гидравлическая плавательная платформа легко превращается в пляжный клуб, упрощая спуск тендера и доступ к водным развлечениям.

Модифицированные дизели MAN V8-1200 обеспечивают экономичное крейсерство и чёткое управление, делая судно комфортным как для владельца-рулевого, так и для экипажа профессиональной команды. Усиленные бортовые системы, удобный для обслуживания машинный отсек и прославленное инженерное исполнение Prestige делают эту яхту надёжным выбором для дальних переходов и незабываемых уикендов.

Prestige 750 ELEVATION — это практичная роскошь, продуманная до деталей, готовая открывать новые горизонты и дарить подлинное удовольствие от моря.

СПЕЦИФИКАЦИИ

Основная информация

Модельный год:
2016

Страна:
United States

Год постройки:
2016

Размеры

Длина:
75' 0" (22.86 m)

Макс. осадка:
17' 3" (5.25 m)

Ширина:
18' 0" (5.46 m)

Скорость, емкости и водоизмещение

Запас воды:
222 Gallons

Запас топлива:
1168 Gallons

Размещение

Санузлы всего:
3

Корпус и палуба

Материал корпуса:

Fiberglass and Plastic Yachts

Проект корпуса:

N/A

Материал палубы:

Fiberglass

Интерьер:

N/A

Конфигурация корпуса:

N/A

Двигатели

Двигатели:

2

Тип двигателя:

Inboard

Производитель:

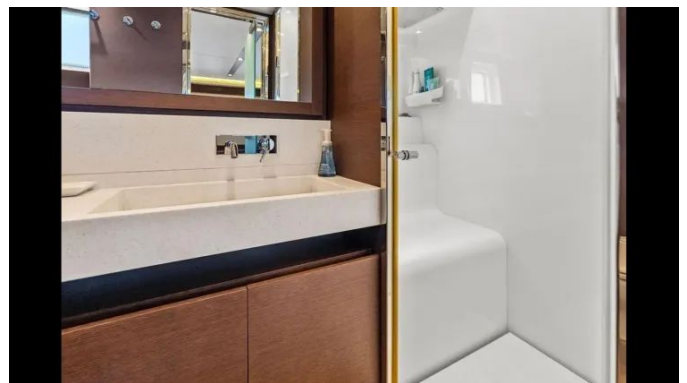
MAN

Тип топлива:

Diesel

ГАЛЕРЕЯ









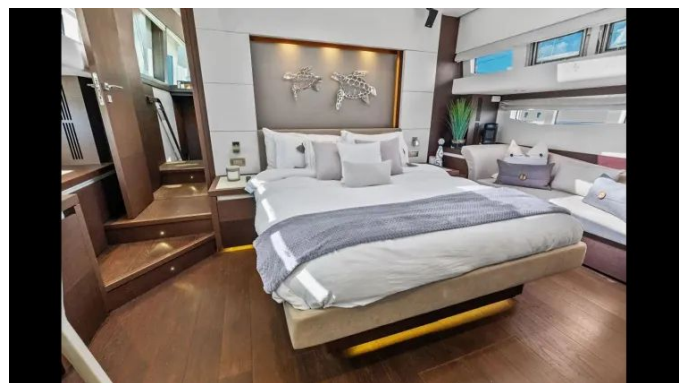


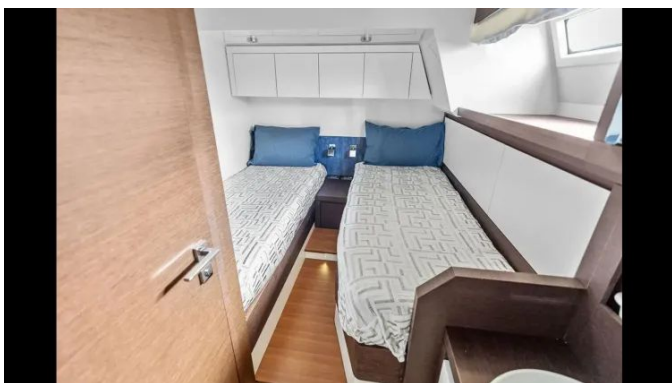














ДЕТАЛЬНОЕ ОПИСАНИЕ

Главные особенности

С эффектным корпусом Champagne Metallic эта яхта оснащена модернизированными MAN V8 1200s, которые обеспечивают уверенную и отточенную ходовую характеристику, а отзывчивое управление с помощью джойстика и транцевая доковая станция упрощают точное маневрирование даже в тесных маринах; комфорт на борту повышает Sea Keeper 16, обеспечивающий превосходную стабилизацию в движении и на стоянке, а интегрированный пакет электроники Raymarine гарантирует чёткую навигацию и полное представление о ситуации; дополнением служит 13 футовый тендер AB с мотором Yamaha мощностью 60 hp, готовый расширить ваши круизные возможности надёжностью и стилем.

Салон

Салон — это образ современной роскоши и непринужденного отдыха, центр которого составляет выдвижной 46-inch LED TV в паре с BOSE Home Cinema V25, обеспечивающий объемное кинематографическое звучание. Богатый деревянный пол тянется по всему пространству, придавая тепло и визуальную целостность под ногами. Продуманные удобства включают холодильник Isotherm, удобно расположенный для быстрого доступа к охлажденным напиткам, а система рассадки организована для общения и отдыха: по правому борту стоит двухместный диван, по левому — просторный U-образный диван, приглашающий к беседе и расслаблению. Сатиновые шторы на дверях салона позволяют точно регулировать свет и приватность, создавая пространство, где развлечение, стиль и повседневный комфорт органично соединяются.

Кормовой камбуз

Расположенный в кормовой части яхты, камбуз спроектирован как элегантный кулинарный центр и оснащён четырёхконфорочной варочной поверхностью Miele и конвекционной печью Miele, дополненными холодильником Miele и посудомоечной машиной Miele, что обеспечивает лёгкое пополнение запасов и аккуратное обслуживание. Просторный островной стол предоставляет обширное рабочее пространство для подготовки блюд и располагает к непринуждённому общению, а полированные раковины из нержавеющей стали гарантируют надёжность и изящный внешний вид. Щедрое и продуманное хранение держит каждую принадлежность и ингредиент аккуратно уложенными, а соседний обеденный стол обеспечивает плавный переход от кухонной активности к приятной совместной трапезе.

Главная каюта

Главная каюта организована вокруг двуспальной кровати размера queen и оснащена 40" телевизором с DVD и MP3-плеером, гармонично интегрированным в систему BOSE Home Cinema V25 для полного погружения в развлечения. Собственная ванная комната предлагает душ с эффектом дождя и отдельную тумбу с раковиной, а просторная гардеробная, оснащённая надёжным сейфом, надёжно хранит личные вещи. Световые люки наполняют помещение естественным светом, отражающимся на тёплом деревянном полу, где слева расположен уютный диван, создающий приглашающее место для отдыха, а отдельный туалетный столик и рабочая зона образуют элегантное пространство для подготовки или спокойной работы. Продуманная мебель и скрытые отсеки обеспечивают обилие места для хранения,

сохраняя спокойную и незагромождённую атмосферу.

VIP-каюта

Задуманная как приватное убежище, VIP-каюта оснащена кроватью размера queen на фоне изысканной отделки и встроенным 32-дюймовым телевизором с проигрывателем DVD и поддержкой MP3 для непринуждённого развлечения на борту яхты. Выделенный туалетный столик рядом с отдельным рабочим местом создаёт уединённую зону для ухода и ведения переписки, а смежная ванная комната оснащена душевой кабиной с тропическим душем и собственной тумбой с раковиной. Просторная гардеробная и продуманно размещённые отсеки для хранения позволяют безупречно организовать личные вещи на протяжении каждого путешествия на яхте.

Гостевая каюта на правом борту

Созданная для универсальности и изысканного комфорта, гостевая каюта на правом борту предлагает две бок о бок расположенные односпальные койки, которые легко трансформируются, чтобы принять гостей или объединиться в двуспальную кровать для пары; 22 дюймовый телевизор со встроенным DVD и MP3 плеером обеспечивает продвинутые развлечения на борту, а продуманная система хранения для одежды держит гардероб в порядке, сохраняя спокойную и незагромождённую атмосферу на воде.

Портовая гостевая каюта

Портовая гостевая каюта на яхте — спокойное и продуманное убежище с двумя бок о бок расположенными односпальными койками, которые

легко трансформируются в соответствии с вашими предпочтениями, и удобным общим доступом к дневному санузелу. 22-inch телевизор с интегрированным DVD и MP3-плеером обеспечивает развлечения в каюте, а просторные шкафы для одежды и личных вещей помогают поддерживать порядок и держать всё под рукой.

Каюты экипажа

Каюты экипажа сочетают функциональный дизайн и утончённый комфорт, предлагая две односпальные койки, отдельную раковину и душевую кабину с мокрым отсеком для личного удобства. Для отдыха в свободное от вахты время установлен 19-inch телевизор с проигрывателем DVD и поддержкой MP3, а продуманная система хранения обеспечивает аккуратное размещение формы и снаряжения. Стирка осуществляется на борту стиральной и сушильной машинами Miele, что позволяет быстро и без хлопот готовить экипаж к следующим переходам.

Зона флайбриджа

С поднятой площадки флайбриджа возьмите управление над водой с утончённого поста управления, оборудованного электроникой Raymarine и отзывчивым джойстиком, а элементы управления аудиосистемой Fusion обеспечивают работу комплекта морских колонок Sony, формируя идеальную звуковую атмосферу на борту. Гости расслабляются в просторной U-образной зоне для сидения, окружающей стол из тика ручной работы, впереди расположен солярий — роскошное место для отдыха под открытым небом. Приём гостей и развлечения проходят легко благодаря кухонному модулю на левом борту с встроенной мойкой и грилем, дополненному холодильником Isotherm и льдогенератором,

которые сохраняют напитки идеально охлаждёнными. Над головой гладкий жёсткий хардтоп с выдвижным люком и выдвижным тентом регулирует тень и приток воздуха, а тёплый тиковый настил под ногами завершает утонченное приподнятое впечатление.

Носовая палуба

Созданная для отдыха на свежем воздухе, носовая палуба предлагает скамью, обращённую вперёд, и просторную лежанку для загара, а надёжное якорное оборудование, размещённое в носовой части, обеспечивает уверенную и безопасную постановку на якорь. Динамики Sony Marine создают обволакивающий звук, ненавязчиво усиливая атмосферу как при движении, так и на якоре.

Кокпит

Кокпит вашей яхты приглашает разместиться на просторных скамьях и изящных креслах, собранных вокруг сияющего отполированного тикового стола, всё это расположено на роскошном тиковом настиле. Задний пост управления обеспечивает точное и отзывчивое управление прямо под рукой, а отдельный ледогенератор бережно охлаждает напитки. Продуманная функциональность гармонирует с изысканной отделкой: доступ в машинное отделение аккуратно расположен под настилом, что облегчает обслуживание.

Силовая установка

Надёжная силовая установка яхты объединяет два двигателя MAN V8 1200, дополненные двумя генераторами Kohler 23 kW с наработкой 1700 и 1390 часов соответственно, а гиростабилизатор Sea Keeper 16

обеспечивает исключительную устойчивость как в движении, так и на якоре. Электрическая система выполнена комплексно и сосредоточена вокруг инвертора MASS 24/2500, включая зарядное устройство Mastervolt Chargemaster 24/100-3 для аккумуляторов двигателей, Mastervolt Chargemaster 12/25-3 для аккумуляторов генераторов и две единицы Mastervolt Chargemaster 24/30-3, выделенные для кормового подруливающего устройства и сервисной батареи, а управление береговым питанием обеспечивают два устройства Glendinning Cable Master 50 amp. Топливная система оснащена двойными фильтрами Racor на главных двигателях и двумя фильтрами Racor для генераторов, климатический комфорт поддерживает обновлённый тропический пакет кондиционирования мощностью 124,000 BTU. Дополнительные усовершенствования включают бортовую систему смены моторного масла, носовое и кормовое подруливающие устройства, подводную подсветку, интегрированную систему пожаротушения и гидравлическую плавательную платформу, что вместе создаёт сбалансированную, комфортную и безопасную эксплуатацию яхты.

Навигация и связь

Штурманский пост оснащён расширенным электронным комплексом Raymarine: в его основе — двухстанционная схема glass-bridge и два многофункциональных мультитач-дисплея 16-inch GS165, которые интуитивно обеспечивают доступ ко всем навигационным и эксплуатационным функциям. Точный контроль курса обеспечивает цветной автопилот P70R, а обзор обстановки расширяют цифровой радар с антенной 48 NM и высокочёткий открытый массив Raydome с дальностью 72 NM. Связь судно — берег поддерживает Ray 260E VHF с трубкой и громкоговорителями, отслеживание судна гарантирует транспондер AIS650 Class B в сочетании со спутниковым куполом KHV, и

для дополнительного спокойствия при маневрировании и движении судна задняя камера и камера машинного отделения обеспечивают чёткое изображение в реальном времени.

Оборудование палубы

Специальная система промывки обеспечивает простое и удобное ополаскивание, сокращает время подготовки и сохраняет палубы безупречно чистыми после каждой прогулки.

Исключения

Все личные вещи владельца специально исключены из продажи и останутся в его распоряжении, не переходя вместе с яхтой.

Отказ от ответственности

Сведения, касающиеся этой яхты, предоставлены добросовестно; тем не менее ни точность информации, ни состояние судна не могут быть гарантированы или подтверждены. Это предложение может быть отозвано, цена изменена или яхта продана ранее в любой момент и без предварительного уведомления, и данные приводятся брокером исключительно как любезность для своих клиентов, а не как прямое заверение в отношении какой-либо конкретной яхты, выставленной на продажу.

КОНТАКТЫ

Shestakov Yacht Sales — это брокерская компания, специализирующаяся на продаже и обслуживании яхт по всему миру. Компания предлагает услуги по покупке и продаже как новых, так и подержанных моторных яхт, парусных судов и роскошных супер и мега яхт. Они также предоставляют услуги по регистрации яхт, страхованию, техническому обслуживанию, подбору экипажа и организации чартеров в США, Канаде, Латинской Америке, Карибском бассейне, в Европе и на Багамах.

Основатель и ведущий брокер компании — Андрей Шестаков, лицензированный и сертифицированный специалист с обширным опытом в области морской инженерии и судостроения.

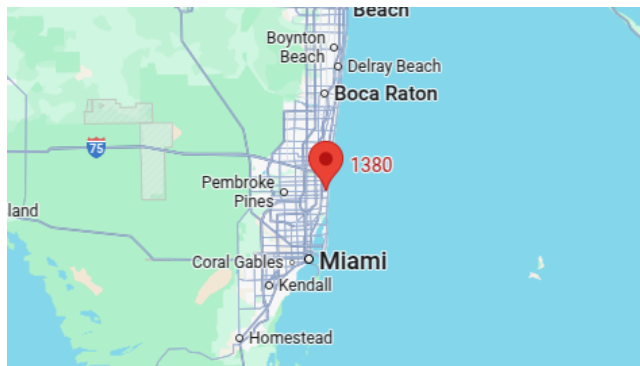
Компания имеет широкую сеть партнерств с крупными производителями яхт по всему миру и предоставляет услуги на нескольких языках, включая Русский, Украинский, Испанский и Английский. Офис компании расположен в Дания-Бич, штат Флорида, США.

Для получения дополнительной информации и просмотра доступных яхт вы можете посетить официальный сайт компании: <https://shestakovyachtsales.com/ru>

Контактная информация

Телефон: +1(954)274-4435 +7(918)465-66-44 **Email:** andrey@shestakovyachtsales.com

Адрес



1380 Weeping Willow Way, Hollywood,
Florida 33019