

## 2009 AZIMUT 75 - AZIMUT YACHTS



**Производитель:** [Azimut Yachts](#)

**Ширина:** 18' 0" (5.56 m)

**Год постройки:** 2009

**Макс. осадка:** 18' 7" (5.67 m)

**Модель:** 75

**Крейсерская скорость:** 19 Knots (21.86 MPH)

**Цена:** \$459,000 USD Может измениться.

[Полное описание смотрите на нашем сайте](#)

**Локация:** Miami, United States

**Длина по КВЛ:** 75' 0" (22.86 m)

# ОГЛАВЛЕНИЕ

---

<b>ОПИСАНИЕ .....</b>	<b>3</b>
<b>СПЕЦИФИКАЦИИ .....</b>	<b>4</b>
Основная информация .....	4
Размеры .....	4
Скорость, емкости и водоизмещение .....	4
Размещение .....	4
Корпус и палуба .....	5
Двигатели .....	5
<b>ГАЛЕРЕЯ .....</b>	<b>6</b>
<b>ДЕТАЛЬНОЕ ОПИСАНИЕ .....</b>	<b>16</b>
<b>КОНТАКТЫ .....</b>	<b>20</b>

## ОПИСАНИЕ

---

Доступна доля собственности в размере одной трети; владелец рассматривает обмены — первоклассную недвижимость, самолёты или земельные участки. Не предлагается к продаже в водах США резидентам США; эта роскошная моторная яхта создана для жизни в духе суперяхт и для настоящих дальних океанских походов.

# СПЕЦИФИКАЦИИ

## Основная информация

**Категория:**  
Моторные яхты

**Год постройки:**  
2009

**Подкатегория:**  
Моторная яхта

**Страна:**  
United States

**Модельный год:**  
2009

## Размеры

**Длина:**  
75' 0" (22.86 m)

**Макс. осадка:**  
18' 7" (5.67 m)

**Ширина:**  
18' 0" (5.56 m)

## Скорость, емкости и водоизмещение

**Крейсерская скорость:**  
19 Knots (21.86 MPH)

## Размещение

**Санузлы всего:**  
4

## Корпус и палуба

---

**Материал корпуса:**

Fiberglass and Plastic Yachts

**Проект корпуса:**

N/A

**Материал палубы:**

Fiberglass

**Интерьер:**

N/A

**Конфигурация корпуса:**

N/A

## Двигатели

---

**Двигатели:**

2

**Тип двигателя:**

Inboard

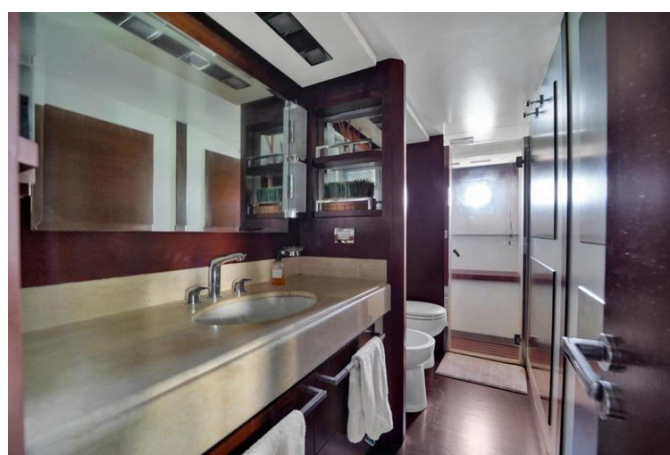
**Производитель:**

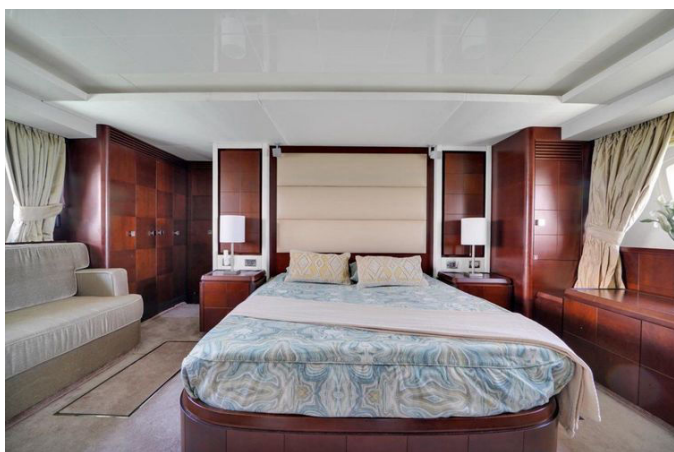
MAN

**Тип топлива:**

Diesel

# ГАЛЕРЕЯ

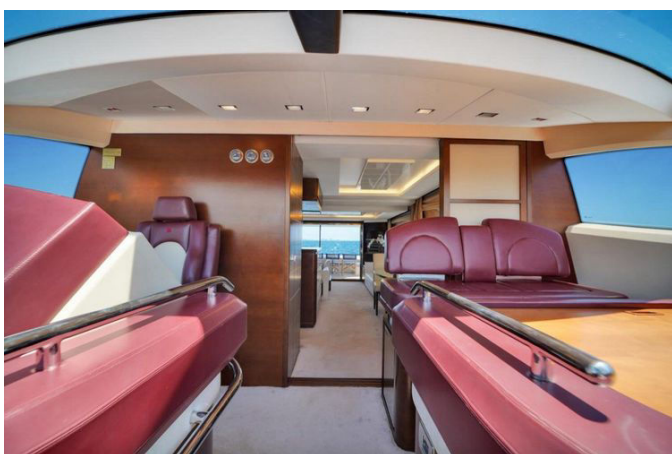






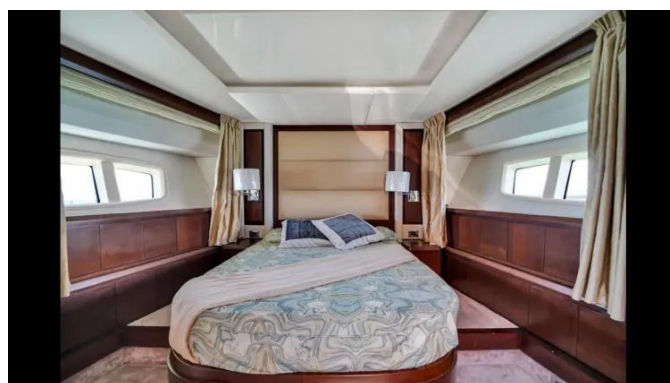














# ДЕТАЛЬНОЕ ОПИСАНИЕ

---

## Описание

---

Предлагаемая в формате долевой собственности в размере одной третьей, эта яхта обеспечивает разумную экономику и возможность совместного наслаждения морем, предоставляя гибкий доступ к престижным маршрутам. Владелец рассматривает обмены, включая недвижимость, воздушные суда, земельные участки и другие активы, что открывает адаптивные пути к приобретению для взыскательных клиентов. Обращаем внимание, что судно не продается на водах США резидентам США, что учитывает соответствующие юрисдикционные ограничения и при этом предлагает роскошную платформу для прибрежных и дальних плаваний.

## Другие детали

---

Салон задает утонченный тон: щедрые диваны по левому и правому борту дополняются двумя креслами, коктейльным столиком и радиоприемником Fusion, все это расположено на мягком ковровом покрытии, в центре которого по команде поднимается телевизор с функцией подъема и опускания для просмотра в киноформате; впереди по левому борту, напротив камбуза, находится стол для шести человек, идеально подходящий для повседневных приемов пищи, а более формальная столовая зона в корме предоставляет элегантные места для восьми гостей для запоминающихся мероприятий. Полузакрытый камбуз на палубе спроектирован для серьезной кулинарной работы и оснащен полноразмерным холодильником и морозильником Kenmore, духовым шкафом/микроволновой печью KitchenAid, посудомоечной машиной MIELE, четырехконфорочной индукционной плитой MIELE в сочетании с

вытяжкой MIELE, обильными шкафами и рабочими поверхностями, мойкой и ручной боковой дверью для быстрого доступа на палубу и удобного пополнения провизии. На нижнем посту управления дисплей Raymarine работает в паре с электронными дисплеями MAN MMDS CLC 6.3, рядом расположены органы управления носовым и кормовым тягами, имеется компас White Star для истинного курса, автопилот Raymarine для точного ведения, индикаторы управления трим табами и управление прожектором Jabsco; широкий скамейный пост обеспечивает комфортные места для экипажа, а встроенный внизу винный шкафчик гарантирует легкий доступ к напиткам. Гостевые помещения созданы для уединения и удовольствия: мастер каюта полной ширины корпуса имеет королевскую кровать по центру с вместительным хранением под ней, ковровое покрытие, две тумбочки, гардероб комнату, сейф, обширные ящики для белья и уютный диван, дополненные телевизором Samsung и аудиосистемой Bose, широкие окна по левому и правому борту наполняют помещение естественным светом, при этом имеется собственный санузел с душем; форпиковая VIP каюта предлагает центральную кровать «queen» с хранением под ней, ковровое покрытие, увеличенные оконные проемы в бортах, настенные светильники для чтения, шкаф для одежды, наружные шкафчики и полки, телевизор и собственный санузел с душем; каждая из гостевых кают по правому и левому борту оснащена двумя односпальными койками с хранением под ними, светильниками для чтения, удобной внутренней откидной койкой типа Пуллман, шкафом для одежды, телевизором, ковровым покрытием и собственным санузлом с душем. Жизнь на открытом воздухе комфортна на кормовой палубе, уложенной тиком: по левому и правому борту спускаются ступени к плавательной платформе с прямым доступом в машинное отделение и к помещению экипажа; приглашает расположение в форме буквы U вокруг тикового стола на нержавеющей платформе, на носу установлены два якорных лебедки по левому и

правому борту, а практичные элементы включают люк в машинное отделение, мойку, холодильник, потолочные динамики Fusion, верхнее освещение, камеру на кормовой палубе и удобные переходы как вверх на флайбридж, так и назад через раздвижную дверь в салон. На флайбридже большая зона для сидения с столом становится естественным центром общения, дополненная динамиками Fusion, мойкой, холодильником под стойкой и тентом бимини для защиты от солнца; среди оборудования выделяются кран davit Aрасmare на кормовом флайбридже, спутниковое телевидение и радар Raymarine для уверенной навигации. Пост управления на флайбридже повторяет функциональность нижней рубки и включает дисплей Raymarine, автопилот Raymarine, электронные дисплеи MAN MMDS CLC 6.3, органы управления носовым и кормовым тягами, компас White Star, радиостанцию Raymarine VHF, индикаторы управления трим табами и управление прожектором Jabsco. Для экипажа предусмотрены две двухместные каюты с односпальными койками по левому и правому борту, которые обслуживаются общим функциональным санузелом. Механические системы внушают уверенность: в основе стоят два двигателя MAN V12 Common Rail мощностью 1360 hp каждый, судно укомплектовано двумя генераторами Kohler 27 kW с примерно 4195 моточасами у левого генератора и 2850 моточасами у правого, маневренность обеспечивается носовым и кормовым тягами, а комфорт и надежность поддерживаются бойлером для горячей воды, электрическими и ручными насосами трюмной откачки, зарядным устройством для аккумуляторов и кондиционированием воздуха. Сведения о данном судне приведены добросовестно; однако точность и состояние не гарантируются, и покупателям рекомендуется поручить своим агентам или сюрвейерам проверку интересующих деталей, поскольку судно предлагается с возможностью предварительной продажи, изменения цены или отзыва без предварительного уведомления.

## Силовая установка

---

Силовая установка представлена парой двигателей MAN V12 Common Rail внутренней установки, каждый из которых имеет мощность 1360 hp и показывает примерно 1950 моточасов; они соединены с валами прямого привода, обеспечивая надежную и эффективную тягу для прибрежных переходов и дальних переходов.

## Технические характеристики

---

Судно обеспечивает комфортный крейсерский ход 19 kn и имеет общую длину 75.25 ft, ширину по палубе 18.33 ft и максимальную осадку 5.83 ft. Сухая масса составляет 121,254 lb, корпус выполнен из стеклопластика. Гостевые помещения включают четыре каюты и четыре санузла, что сочетает просторные жилые зоны с практичными системами для уверенного владения.

# КОНТАКТЫ

Shestakov Yacht Sales — это брокерская компания, специализирующаяся на продаже и обслуживании яхт по всему миру. Компания предлагает услуги по покупке и продаже как новых, так и подержанных моторных яхт, парусных судов и роскошных супер и мега яхт. Они также предоставляют услуги по регистрации яхт, страхованию, техническому обслуживанию, подбору экипажа и организации чартеров в США, Канаде, Латинской Америке, Карибском бассейне, в Европе и на Багамах.

Основатель и ведущий брокер компании — Андрей Шестаков, лицензированный и сертифицированный специалист с обширным опытом в области морской инженерии и судостроения.

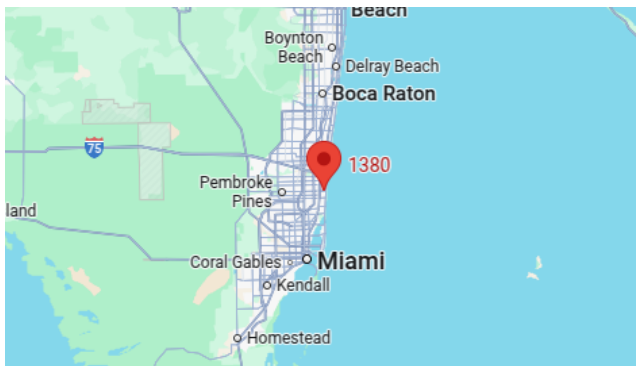
Компания имеет широкую сеть партнерств с крупными производителями яхт по всему миру и предоставляет услуги на нескольких языках, включая Русский, Украинский, Испанский и Английский. Офис компании расположен в Дания-Бич, штат Флорида, США.

Для получения дополнительной информации и просмотра доступных яхт вы можете посетить официальный сайт компании: <https://shestakovyachtsales.com/ru>

## Контактная информация

**Телефон:** +1(954)274-4435 +7(918)465-66-44 **Email:** andrey@shestakovyachtsales.com

## Адрес



1380 Weeping Willow Way, Hollywood,  
Florida 33019