



SHESTAKOV

Yacht Sales

MILAMO - SUNSEEKER



Производитель: [Sunseeker](#)

Длина по КВЛ: 76' 0" (23.16 m)

Год постройки: 2022

Ширина: 19' 0" (5.94 m)

Модель: 76 Yacht

Макс. осадка: 18' 4" (5.58 m)

Цена: \$3,890,000 USD Может измениться.

[Полное описание смотрите на нашем сайте](#)

Локация: Aventura, United States

Макс. скорость: 32 Knots (36.83 MPH)

Если вы хотите купить яхту **MILAMO - SUNSEEKER** или вам нужна помощь в ответах на любые вопросы, касающиеся покупки, продажи или аренды яхты, позвоните по телефону **+1(954)274-4435** или нажмите здесь <https://shestakovyachtsales.com>

ОГЛАВЛЕНИЕ

ОПИСАНИЕ	3
СПЕЦИФИКАЦИИ	4
Основная информация	4
Размеры	4
Скорость, емкости и водоизмещение	4
Размещение	4
Корпус и палуба	5
Двигатели	5
ГАЛЕРЕЯ	6
ДЕТАЛЬНОЕ ОПИСАНИЕ	22
КОНТАКТЫ	34

ОПИСАНИЕ

Milamo — американская моторная яхта класса люкс с уплаченными пошлинами в США и выполненной американской спецификацией. Судно аккуратно укомплектовано впечатляющим набором заводских опций премиум уровня, что делает её готовой к немедленной эксплуатации.

Центрально расположенный камбуз формирует просторное и гостеприимное сердце яхты, идеально подходящее для приёма гостей и совместного времяпрепровождения. Фасады мебели в отделке Silver Oak Satin в сочетании со светлыми настилами из древесины Cadourin создают современную, сдержанно элегантную интерьерную палитру.

Во всём ощущается тщательная забота владельца: яхта с момента спуска на воду эксплуатировалась под управлением одного и того же капитана и предлагается «под ключ» с полностью актуальными сервисами, включая: недавнее плановое обслуживание двигателей MAN на 1 000 моточасов; свежая полировка и восковая защита корпуса; полная обработка и покраска подводной части, завершённая весной 2026 года.

Milamo — отличный выбор для требовательного владельца, ищущего готовую, тщательно эксплуатированную моторную яхту американской спецификации.

СПЕЦИФИКАЦИИ

Основная информация

Модельный год:
2022

Страна:
United States

Год постройки:
2022

Размеры

Длина:
76' 0" (23.16 m)

Макс. осадка:
18' 4" (5.58 m)

Ширина:
19' 0" (5.94 m)

Скорость, емкости и водоизмещение

Макс. скорость:
32 Knots (36.83 MPH)

Запас топлива:
1585 Gallons

Запас воды:
370 Gallons

Размещение

Санузлы всего:
4

Койки экипажа:
3

Корпус и палуба

Материал корпуса:

Fiberglass and Plastic Yachts

Проект корпуса:

N/A

Материал палубы:

Fiberglass

Интерьер:

N/A

Конфигурация корпуса:

N/A

Двигатели

Двигатели:

2

Тип двигателя:

Inboard

Производитель:

MAN

Тип топлива:

Diesel

ГАЛЕРЕЯ





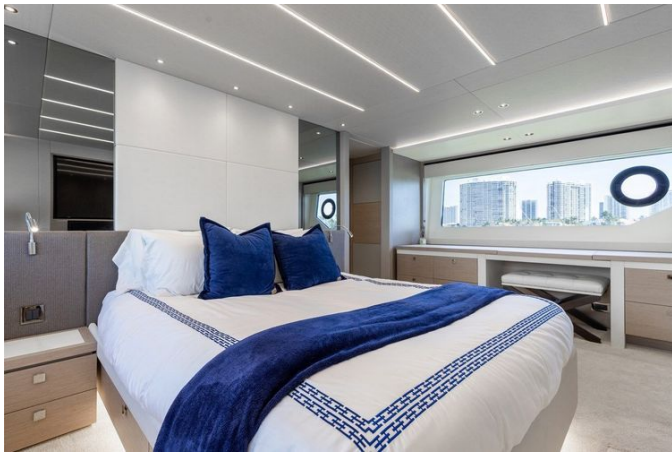






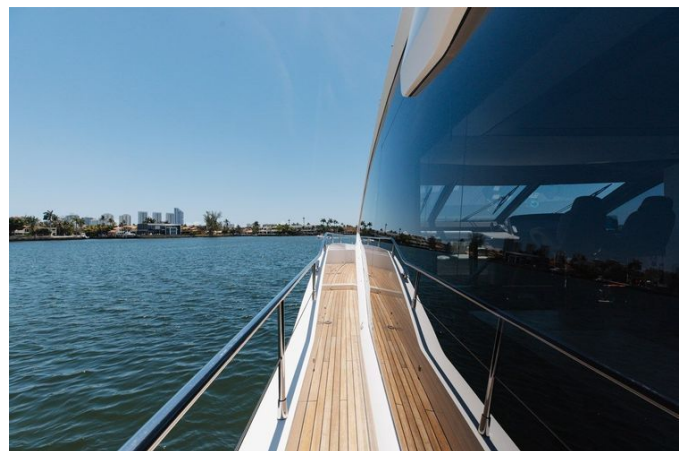








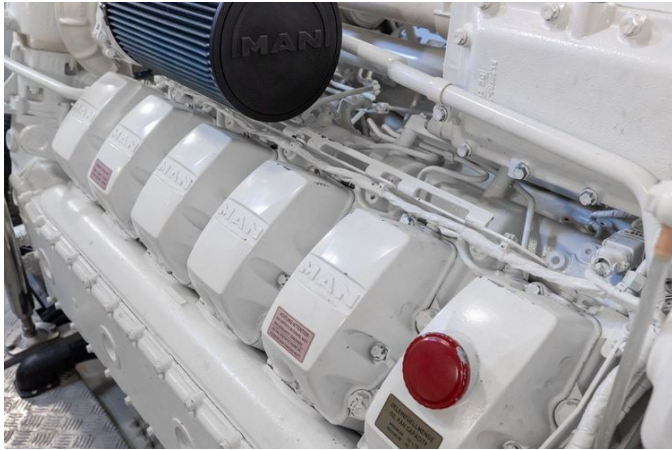














ДЕТАЛЬНОЕ ОПИСАНИЕ

Установленные опции

На главном посту управления навигационные функции возложены на комплекс приборов Simrad с центровыми индикаторами скорости и глубины IS42 в паре с датчиком Airmar B744V глубины, скорости и температуры, дополненным модулем эхолота Simrad SonarHub. Руление и удержание курса обеспечивает автопилот Simrad AP44, а общую ситуационную осведомлённость дают два 19" дисплея Simrad MO19T, процессор Simrad NSO, управляемый через Simrad OP50 с SD-ридером, и радар Simrad Halo 4 с импульсно-компрессионной обработкой сигналов, объединённый с 64 nm, 4-foot open array сканером. Голосовая и передача данных на основном консоли обеспечиваются VHF-радиостанцией Simrad RS90 с DSC и 2.4 m антенной-кнутом, а функцию AIS выполняет модуль Simrad NAIS-400 с GPS, подключённый к выделенной 2.4 m AIS VHF антенне. Вся сеть Simrad интегрирована с бортовым Wi-Fi, что позволяет управлять NSS с iPad или iPhone. Пост управления на флайбридже повторяет эти возможности, имея собственный прибор Simrad IS42 для скорости и глубины, второй автопилот Simrad AP44, два многофункциональных сенсорных картплоттера Simrad NSS16 Evo3S 16" и VHF Simrad HS100 с DSC, тогда как третья станция управления в кормовом кокпите предоставляет рычаги газа, функцию стоп/старт и управление тягой двигателей.

Развлечения подняты на новый уровень пакетом Performance AV, который оснащает салон телевизором Samsung 55" UHD с встроенным приложением Apple TV и Blu-ray проигрывателем, в паре с пассивной звуковой панелью Proficient Protege LSB3, усиленной Sonos Amp и Sonos Subwoofer, а тыловые колонки B&W подключены к дополнительному

Sonos Amp для полноценного объёмного звучания. Главная каюта повторяет это решение с Samsung 55" UHD, Blu-ray и Protege LSB3 на Sonos Amp и Sonos Subwoofer. Носовая каюта получает Samsung 43" UHD с Apple TV App, Blu-ray и Protege LSB3 на Sonos Amp, правый гостевой отсек укомплектован Samsung 32" HD с Apple TV App, Blu-ray и Sonos Amp, питающим потолочные колонки Fusion, а левый гостевой отсек — 24" HD телевизором и Blu-ray с Sonos Port, подающим сигнал на потолочные колонки Fusion через двухканальный усилитель, включая Apple TV. Экипажные помещения оснащены 24" HD телевизором и радиоприёмником Fusion Apollo с Bluetooth и AirPlay, подключённым к потолочным стереоколонкам Fusion, а Sonos Port интегрирован в AV-систему каюты.

Наружное звучание зонировано для лёгкого приёма гостей: в кормовом кокпите установлены четыре колонки Sonance VPXT6R Extreme, питаемые Sonos Amp, на флайбридже — также четыре Sonance VPXT6R Extreme и Sonos Amp, а на носовой палубе — две Sonance VPXT6R Extreme со своим Sonos Amp; все наружные зоны управляются из приложения Sonos на поставляемом iPad. Связь обеспечивается бортовым маршрутизатором, дающим интернет через Wi-Fi или сотовую связь и способным подключаться к морскому Wi-Fi; судно поддерживает до двух SIM-карт, предоставляемых пользователем, для доступа к сетям 3G-4G в зоне покрытия, при этом система обеспечивает только передачу данных и не включает голосовую связь.

Электрика и освещение продуманы до деталей: инвертор Victron 2 kW питает цепи холодильного оборудования — включая лёдогенератор и опциональный винный шкаф — от аккумуляторной батареи постоянного тока, с резервной поддержкой двух специализированных аккумуляторов Trojan 100Ah AMG. Подводная подсветка выполнена восемью светодиодами Lumishore TIX202 — четыре на корме и по два с каждой борта, а практичный доступ в машинное отделение организован через

тяжёлые водонепроницаемые двери Seaglaze Series 28 Ocean из рубки экипажа. Для длительной автономии установлен опреснитель HRO Seafari с производительностью 110 lt per hour (SFC 700 1). Посадку облегчает гидравлический телескопический трап длиной 5 m из нержавеющей стали с тиковыми ступенями, а кормовая палуба флайбриджа подготовлена для установки спа ванны с приподнятой зоной для загара. Система пресной воды на палубе подаёт воду на купальную платформу, флайбридж и носовую палубу. Носовое сиденье на флайбридже превращается в шезлонг путём выдвижной вставки и подушки, вставка поддерживается тиковым журнальным столиком на телескопической ножке. Тик продолжается по бортовым проходам до якорной палубы и палубы с сиденьями, а на носовой палубе размещён тиковый стол с фиксированной столешницей на полированной ножке из нержавеющей стали. Внутренняя столярка выполнена в отделке Silver Oak с низконасыщенным открытым зерном сатин, дополненной паркетом Cadopin в салоне, обеденной зоне и посту управления, на основной лестнице от салона в лобби и в нижнем лобби. Левое среднее отделение предлагает две односпальные кровати с электрическим слайдером для трансформации в при необходимости двуспальное спальное место. Пакет Platinum USA завершает спецификацию композитным хардтопом над флайбриджем с электрически выдвижным центральным тентом и задним электрическим маркизом, в сочетании с системой стабилизации Sleipner Zero Speed на векторных килях и тропическим пакетом для кондиционирования. Резервирование и удобство обеспечены вторым генератором 29 kW и кабель мейстером Glendinning. Манёвренность в ограниченном пространстве упрощают гидравлические носовой и кормовой подруливающие устройства Sleipner — носовой 23.3 hp и кормовой 20 hp — оба с возможностью одновременного двойного пропорционального управления. Интегрированная система смены масла обслуживает двигатели, коробки передач и генераторы, а камбуз оснащён

электрически открывающимся боковым окном. Для уличной кухни предусмотрены морской электрический гриль на мокром баре флайбриджа, кастомный гриль мокрый бар на кормовом флайбридже и кокпит мокрый бар. Атмосферу освещения регулируют диммеры на внутренних и наружных потолочных светильниках и низкоуровневые боковые светодиоды на проходах — по десять с каждой стороны. Бытовые удобства включают отдельные автоматы для стирки и сушки Miele, улучшенную встроенную микроволновую печь Miele, винный шкаф на 20 бутылок, ящик холодильник под консолью и два выдвижных холодильника под носовыми шезлонгами. Декор палуб дополнен тиковым покрытием флайбриджа, дополнительной парой 12" пружинных кнехтов на корме и парой выдвижных кнехтов для тендера на платформе. Безопасность обеспечивают цифровые сейфы с кодовым замком в мастер и носовой каютах, а визуальное впечатление подчёркнуто эффектным чёрным хардтопом.

Конструкция

Корпус и надстройка выполнены из GRP-ламината, уложенного вручную, и отделаны высокоглянцевым гелькоутом с интегрированными полосами, что обеспечивает долговременную эксплуатационную надежность. Винилэстеровый наружный слой в сочетании с powderbound mat образует прочную защитную оболочку, а сшитое многоосное армированное однослойное днище придаёт исключительную жесткость в критических зонах. Борта с бальзовым сердечником обеспечивают оптимальный баланс жесткости и снижения веса, дополняемые палубой и надстройкой с сердечником для согласованного поведения конструкции. Внутри продольные стрингеры опираются на поперечные переборки и усиленные настилы, создавая прочный, единый каркас по всей яхте.

Размещение

Раздвижная стеклянная дверь из нержавеющей стали вровень с палубой открывается из кормового кокпита в салон, который с первых шагов дарит чувство утончённого комфорта и внимания к деталям.

Пространство с кондиционированием воздуха оборудовано 55-inch телевизором, связанным с системой Blu-ray/radio/CD/DVD домашнего кинотеатра, а iPod-док/радио отвечает за внешнюю развлекательную сеть. Центральный журнальный столик задаёт фокус зоны для отдыха, смягчённой декоративными подушками и ковровым покрытием, и всё освещается LED потолочным освещением 24v. Практичность обеспечена двумя двойными АС-розетками и тщательно подобранными внутренними отделками и шпоном, которые завершают элегантную атмосферу.

Впереди салона расположена обеденная зона, продуманная для лёгкого приёма гостей вокруг формального обеденного стола с сиденьем у борта и пятью стульями. Выделенный барный шкаф укомплектован восьмью бокалами для шампанского и восьмью стаканами для виски, а удобный доступ на нижние палубы обеспечивают близлежащие лестницы.

Обеденная зона также освещается LED потолочным освещением 24v, оборудована двумя двойными АС-розетками и ковровым покрытием, объединяя функциональность и аккуратную подачу.

Кормовая мастер-каюта — уединённое убежище, обрамлённое панорамными окнами с открывающимися форточками и шторами, центром которого служит двуспальная кровать с ящиками и местами для хранения под ней. По бокам от кровати расположены прикроватные тумбочки, фиксированный диванчик и туалетный столик со стулом и зеркалом, при этом климат-контроль обеспечивается кондиционированием. Освещение включает LED потолочные светильники 24v и два светильника для чтения 24v, а удобство дополнено двумя двойными АС-розетками. Развлечение гарантирует 55-inch

телевизор и CD/DVD-плеер, а номер дополняет гардеробная и прямой доступ в собственную ванную комнату с душем, всё на ковровом покрытии.

Мастер-санузел оборудован электрическим унитазом и двойной раковиной с кранами и дозатором мыла, сопровождаемой держателем для зубной щётки и стакана, кольцом для полотенца и полотенцами, а также зеркальным туалетным столиком. Отдельная душевая кабина дополнена вытяжным вентилятором, LED потолочным светильником 24v и открывающимся иллюминатором с москитной сеткой и шторой для вентиляции, а розетка для бритвы 240/110v добавляет практическую гибкость.

VIP-передняя каюта предлагает двуспальную кровать с ящиками и местами для хранения под ней, гардероб и туалетный столик со стулом и зеркалом, а также освещается двумя панорамными окнами с открывающимися форточками и шторами и люком на палубу с москитной сеткой. Системы комфорта включают кондиционирование воздуха, LED потолочные светильники 24v, два светильника для чтения 24v и две двойные AC-розетки, а развлечение обеспечивают 40-inch телевизор и радио/CD/DVD-плеер. Каюта имеет дверь в собственный туалет/душ и ковровое покрытие под ногами.

VIP-санузел оборудован электрическим унитазом, раковиной с кранами и дозатором мыла, держателем для зубной щётки и стакана, кольцом для полотенца и полотенцами и зеркальным туалетным столиком, сосредоточенными вокруг отдельной душевой кабины. Вытяжной вентилятор, LED потолочный светильник 24v, открывающийся иллюминатор с москитной сеткой и шторой, а также розетка для бритвы 240/110v обеспечивают удобство и комфорт.

На правом борту гостевая каюта оснащена двуспальной кроватью с ящиками и местами для хранения под ней, прикроватными тумбами и

шкафом с зеркальной дверью. Каюта обслуживается LED потолочными светильниками 24v, двумя светильниками для чтения 24v и двумя двойными AC-розетками, имеет открывающийся иллюминатор с москитной сеткой и шторами, кондиционирование воздуха, 32-inch телевизор и радио/CD/DVD-плеер, что делает её уютным гостевым пространством.

Главный пост управления

Созданный, чтобы внушать уверенность в управлении и обеспечивать лёгкость переходов, главный пост объединяет по левому борту группу наблюдательных сидений и роскошные обитые кресла рулевого, расположенные перед консолью с утончённой облицовкой в тоне ореха. Хромированный руль с кожаной окантовкой, связанный с гидравлическим рулевым приводом, обеспечивает точную и отзывчивую управляемость, а полный комплект приборов двигателя дополняют сенсорная панель мониторинга, индикатор положения руля, органы управления трим табами и аккуратно организованные панели переключателей. Навигация и связь решены комплексно: радар/картплоттер с GPS, автопилот, электронный датчик скорости и эхолот, радиостанция VHF с DSC и надёжный компас; для подачи сигнала предусмотрен чёткий гудок. Практичные удобства и элементы безопасности включают дворники с омывателем, систему удаление запотевания, прикуриватель, подстаканники, двойную розетку переменного тока и ручной огнетушитель, а боковая дверь, открывающаяся на бортовую палубу, обеспечивает быстрый и удобный доступ при швартовке и работе со швартовыми линиями.

Палуба

Каждый внешний элемент на палубе этой яхты выполнен из полированной нержавеющей стали: утончённая носовая ограда и поручни кокпита, прочные нержавеющие отбойники с резиновой вставкой, ролик для якоря с фиксатором и элегантная нержавеющая носовая пластина — всё это формирует единый долговечный образ. Швартовка становится лёгкой благодаря восьми нержавеющим кнехтам, а внушительный якорь Delta весом 50 кг надёжно закреплён на 60 м оцинкованной цепи диаметром 12 мм и управляется электрической носовой лебёдкой и капстаном с системой управления 24 В на палубе, в кокпите и на флайбридже. Специально спроектированный якорный трюм включает отдельное место для хранения фендера и незаметную перекладину для его крепления под крышкой трюма, что обеспечивает порядок и удобство при обращении. Панорамное изогнутое ветровое стекло из безопасного стекла улучшает обзор и безопасность и очищается тремя пантографными стеклоочистителями 24 В с системой омывателей; навигационные огни IMCO и дистанционный прожектор на 24 В дополняют комплект. Практичные решения, такие как заливные горловины для топлива по левому и правому борту, заливная горловина пресной воды и флагшток с гнездом, входят в стандартную комплектацию, а носовые багажные отделения и комфортные места для отдыха превращают фордек в привлекательную зону для неспешных переходов и спокойной стоянки на якоре.

Камбуз

Камбуз тщательно продуман, чтобы сочетать изысканный стиль и практичность: электрические выдвижные ящики холодильника и морозильника аккуратно организуют запасы, четырёхконфорочная

керамическая варочная панель с вытяжным вентилятором обеспечивает чистую и эффективную готовку, а микроволновая печь позволяет быстро и просто приготовить блюда. В центре размещена раковина из нержавеющей стали с подачей горячей и холодной воды, дополненная посудомоечной машиной для лёгкой уборки, а встроенный мусорный контейнер поддерживает порядок на рабочей поверхности. Ежедневный комфорт обеспечивают две удобно расположенные двойные розетки АС и полный сервис посуды и столовых приборов на восемь персон, готовый к использованию. Для дополнительной уверенности на яхте имеются переносной огнетушитель и аптечка, обеспечивающие надёжную защиту и спокойствие.

Кормовой кокпит

Под ногами тиковый настил защищён системой самоотвода воды, что сохраняет её безупречный вид, а формованная лестница изящно поднимается к флайбриджу. Ненавязчивый боковой бар, оснащённый ледогенератором и холодильным боксом, поддерживает напитки идеально охлаждёнными, а комфортные кормовые сиденья расположены непосредственно перед надёжными кормовыми защитными ограждениями. Практичность гарантирована люком доступа в машинное отделение, расположенным для лёгкого обслуживания, отсеками для аккуратного хранения тросов и швартовов, а также двумя 24v кормовыми капстанными лебёдками с роликами для упрощённой обработки. Развлечения звучат через интегрированные динамики кокпита, а вечера создают 24v потолочные светильники в сочетании с 24v низкоуровневой подсветкой по всей кормовой части.

Двигатели

Два двигателя MAN V12 мощностью по 1,550 HP каждый размещены в тщательно звукоизолированном машинном отделении, что обеспечивает исключительно тихое и изысканное плавание. Топливо подаётся из двух алюминиевых баков с системой перекрёстного уравнивания, контролируемых электрическим датчиком уровня; каждый бак имеет собственные топливные фильтры и водоотделители для стабильной и чистой подачи. Безопасность и резервирование предусмотрены на всём протяжении: автоматические огнетушители, сигнализации затопления машинного отделения и носовой части трюма, автоматические трюмные и дренажные насосы дополняются ручным трюмным насосом в качестве окончательного резерва. Охлаждение механизмов и оптимальный воздухообмен обеспечиваются четырьмя 24 volt вытяжными вентиляторами, поддерживая производительность с высокой эффективностью.

Электрооборудование

Электрооборудование яхты спроектировано для незаметной и надёжной работы: основой служит низкооборотный генератор с подводным бесшумным выпуском, размещённый в отдельном звукоизоляционном кожухе, при этом предусмотрена возможность установки второго генератора для резервирования. Питание от берега подаётся через береговой ввод в гальванический изолятор и затем распределяется по полностью защищённым 24V и 12V цепям с полным набором автоматических выключателей; зарядка организована по схеме отдельной подзарядки от альтернатора, а дистанционные переключатели батарей, управляемые из шкафчика кокпита, обеспечивают простое и удобное управление. Энергоёмкость щедрая:

восемь стартерных аккумуляторов в 24V цепи, восемь бытовых аккумуляторов в 24V цепи и четыре аккумулятора генератора в 12V цепи, причём каждый блок батарей обслуживается отдельным зарядным устройством для своей системы. Системы комфорта включают водонагреватель АС и розетки АС по всей яхте, а переносной ручной фонарь 24V с кабелем обеспечивает надёжное переносное освещение.

Основные характеристики

Milamo — яхта американской спецификации с уплаченными в США пошлинами, фабричные опции которой привели к редкой центральной галерее в миделе, ставшей сердцем просторной социальной зоны. Интерьер оформлен в безвременном Silver Oak Satin на фоне светлых полов из Cadorn hardwood, а натуральные палубы из тика и выразительный хардтоп, окрашенный в черный цвет, создают плавный современный переход от экстерьера к интерьеру. Гордость владельца заметна в каждой детали: яхтой с момента нового владения руководит один и тот же капитан, она предлагается под ключ со всеми актуальными сервисами, включая недавно завершённое 1,000 часовое обслуживание двигателей MAN, полную полировку и вошение, а также комплексную обработку корпуса, выполненную весной 2026 года. В движении ходовые качества и комфорт обеспечивают пара двигателей MAN V12 мощностью 1,550 hp каждый, стабилизаторы Zero Speed Vector и гидравлические переменные носовой и кормовой подруливающие устройства, управляемые с кормовой станции. Навигация и развлечения решены навигационным комплексом Platinum Simrad в сочетании с полными пакетами U.S. Platinum и Performance AV, что обеспечивает уверенное управление и увлекательный досуг на борту. Удобства для образа жизни включают джакузи на флайбридже и полноценный бар с мойкой и барбекю, гидравлическую плавательную платформу и телескопический

трап, а четырехкаютная планировка со сдвижными кроватями гармонично дополняет интерьер из Silver Oak и Cadorn hardwood. Практичные доработки повышают возможности и удобство: второй генератор 29 kW, Cablemaster, дополнительное холодильное оборудование с выделенным винным холодильником, опреснитель Seafari, оборудованная каюта экипажа и дополнительные подводные огни.

КОНТАКТЫ

Shestakov Yacht Sales — это брокерская компания, специализирующаяся на продаже и обслуживании яхт по всему миру. Компания предлагает услуги по покупке и продаже как новых, так и подержанных моторных яхт, парусных судов и роскошных супер и мега яхт. Они также предоставляют услуги по регистрации яхт, страхованию, техническому обслуживанию, подбору экипажа и организации чартеров в США, Канаде, Латинской Америке, Карибском бассейне, в Европе и на Багамах.

Основатель и ведущий брокер компании — Андрей Шестаков, лицензированный и сертифицированный специалист с обширным опытом в области морской инженерии и судостроения.

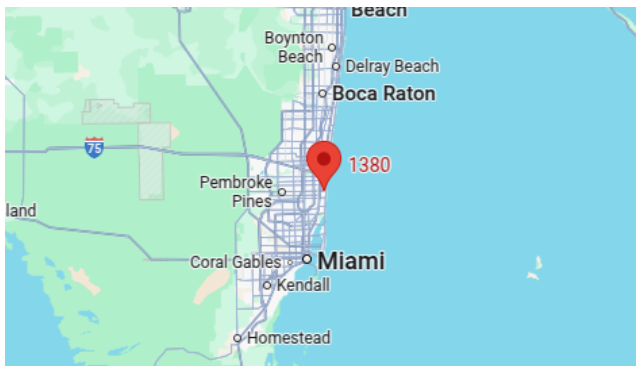
Компания имеет широкую сеть партнерств с крупными производителями яхт по всему миру и предоставляет услуги на нескольких языках, включая Русский, Украинский, Испанский и Английский. Офис компании расположен в Дания-Бич, штат Флорида, США.

Для получения дополнительной информации и просмотра доступных яхт вы можете посетить официальный сайт компании: <https://shestakovyachtsales.com/ru>

Контактная информация

Телефон: +1(954)274-4435 +7(918)465-66-44 **Email:** andrey@shestakovyachtsales.com

Адрес



1380 Weeping Willow Way, Hollywood,
Florida 33019