

CHINONINO - SUNSEEKER



Производитель: [Sunseeker](#)

Длина по КВЛ: 76' 0" (23.16 m)

Год постройки: 2020

Ширина: 19' 0" (5.94 m)

Модель: 76 Yacht

Макс. осадка: 18' 4" (5.58 m)

Цена: \$3,295,000 USD Может измениться.
[Полное описание смотрите на нашем сайте](#)

Крейсерская скорость: 26 Knots (29.92 MPH)

Локация: Fort Lauderdale, United States

Макс. скорость: 32 Knots (36.83 MPH)

ОГЛАВЛЕНИЕ

ОПИСАНИЕ	3
СПЕЦИФИКАЦИИ	4
Основная информация	4
Размеры	4
Скорость, емкости и водоизмещение	4
Размещение	5
Корпус и палуба	5
Двигатели	5
ГАЛЕРЕЯ	6
ДЕТАЛЬНОЕ ОПИСАНИЕ	20
КОНТАКТЫ	28

ОПИСАНИЕ

Sunseeker 76 Yacht занимает вершину современной роскоши и возможностей. Сочетая плавные линии с тщательным мастерством, Chinonino раскрывает просторные жилые зоны, роскошные помещения и впечатляющие ходовые качества — созданная специально для взыскательных владельцев, которые ценят спокойные уединения не меньше, чем захватывающие переходы.

Chinonino, Sunseeker 76, воплощает вечную утонченность и передовые морские инженерные решения. Скрупулёзно обслуживаемая и изысканно отделанная, эта моторная яхта с флайбриджем и роскошный круизер с планирующим корпусом обеспечивает подлинный опыт высокопроизводительной океанской яхты — явное заявление о стиле, мощности и комфорте на воде.

СПЕЦИФИКАЦИИ

Основная информация

Категория:

Моторные яхты

Год постройки:

2020

Подкатегория:

Моторная яхта

Страна:

United States

Модельный год:

2020

Размеры

Длина:

76' 0" (23.16 m)

Макс. осадка:

18' 4" (5.58 m)

Ширина:

19' 0" (5.94 m)

Скорость, емкости и водоизмещение

Крейсерская скорость:

26 Knots (29.92 MPH)

Запас воды:

370 Gallons

Макс. скорость:

32 Knots (36.83 MPH)

Запас топлива:

1585 Gallons

Размещение

Санузлы всего:

4

Каюты экипажа:

2

Корпус и палуба

Материал корпуса:

Fiberglass and Plastic Yachts

Проект корпуса:

N/A

Материал палубы:

Fiberglass

Интерьер:

N/A

Конфигурация корпуса:

N/A

Двигатели

Двигатели:

2

Тип двигателя:

Inboard

Производитель:

MAN

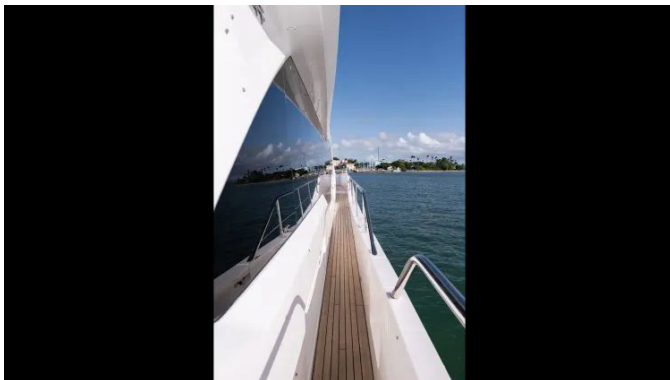
Тип топлива:

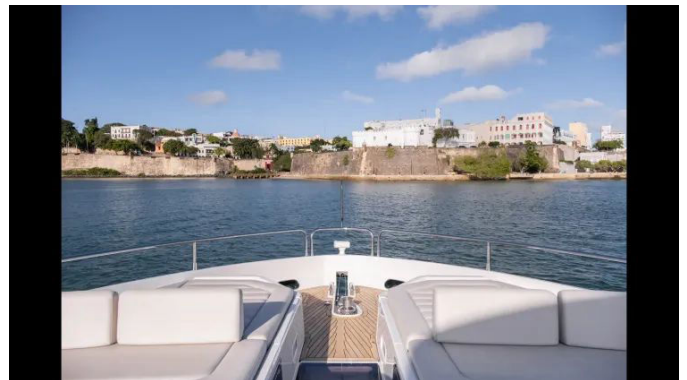
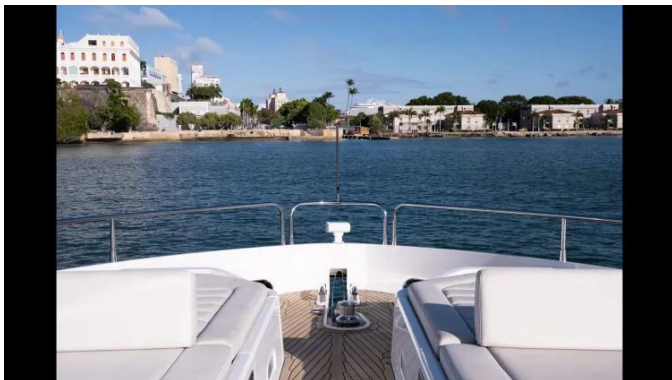
Diesel

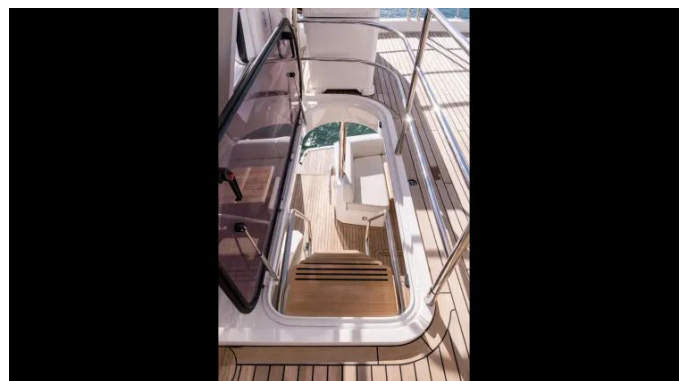
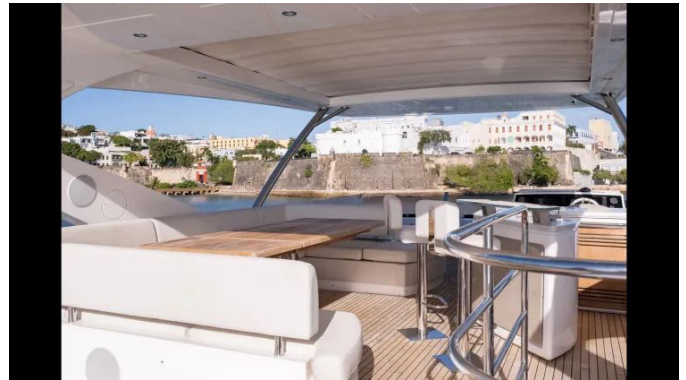
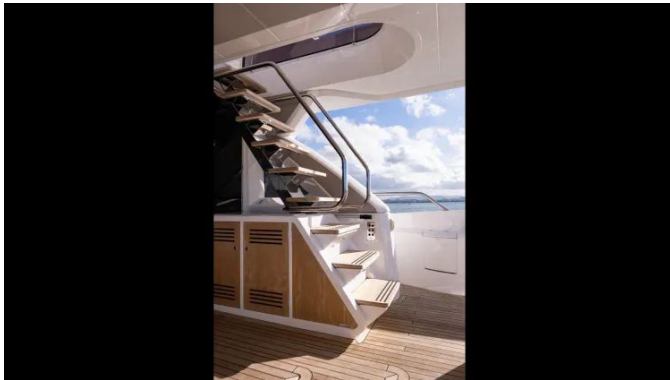
ГАЛЕРЕЯ

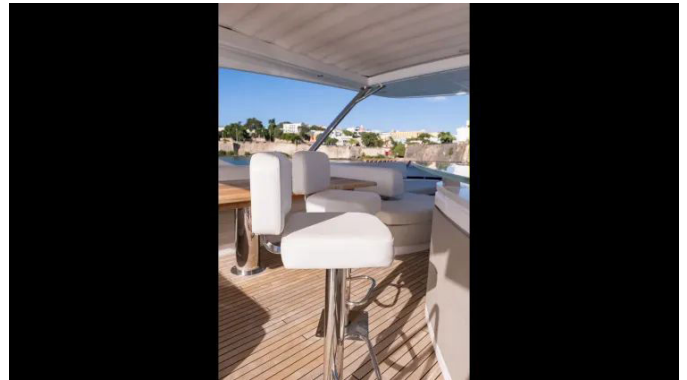








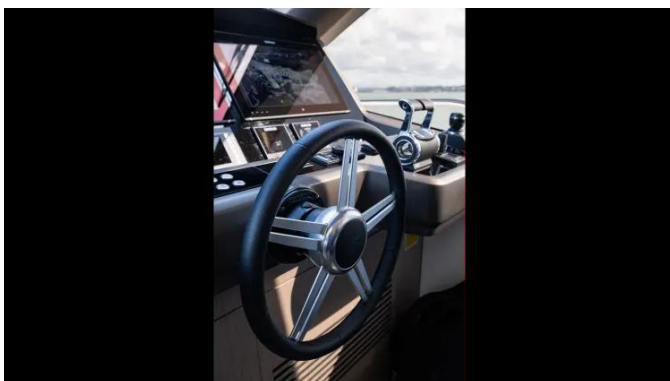
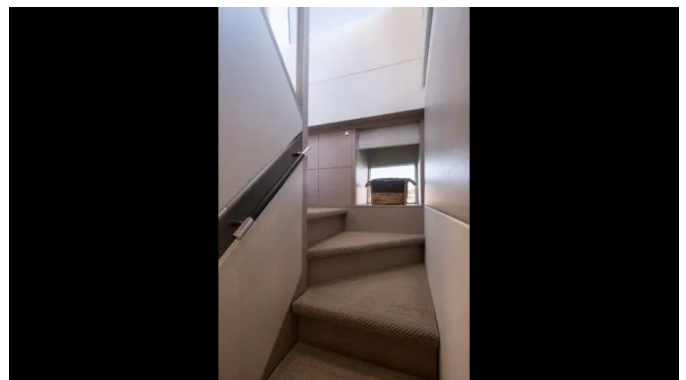


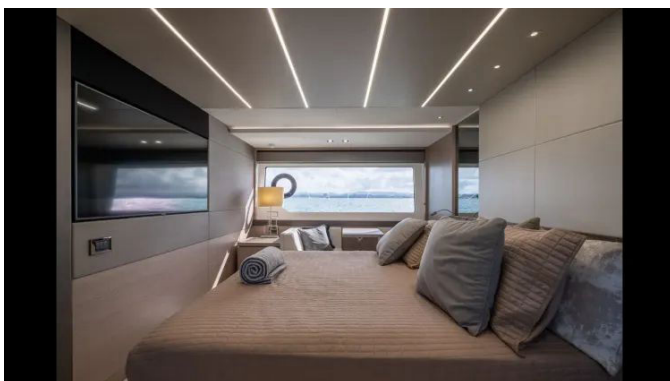
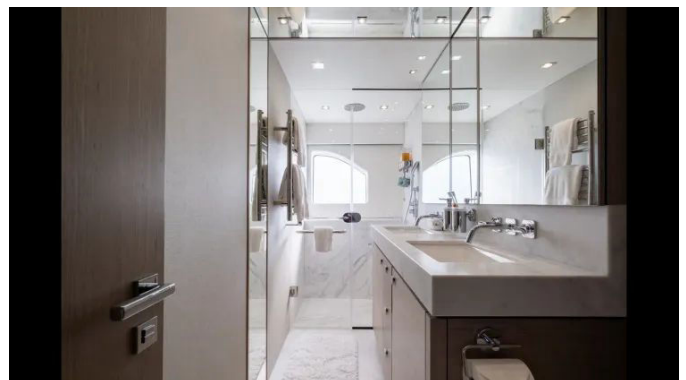


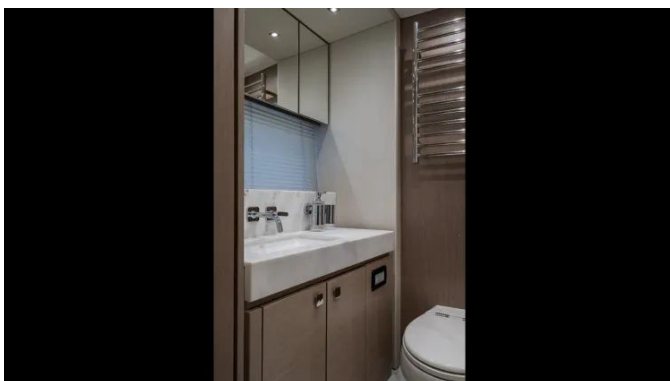
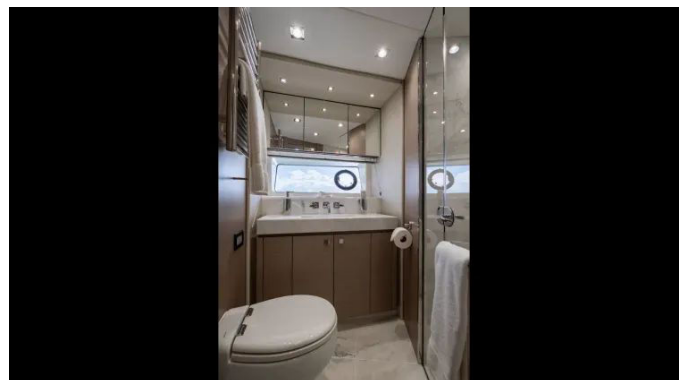
















ДЕТАЛЬНОЕ ОПИСАНИЕ

Sunseeker 76 Yacht описание

Sunseeker 76 Yacht воплощает всё, что вы ожидаете от современной яхты с флайбриджем: превосходную мореходность и современную V-образную форму корпуса сочетаются с рекордным объемом и изящно оформленными палубами; она вырисовывает эффектный силуэт на горизонте, а просторные стеклянные поверхности наполняют интерьер светом, в то время как главная палуба приглашает к непринужденным приёмам с почти трехсотшестидесятиградусной панорамой моря. Предназначенный для жизни на открытом воздухе роскошный флайбридж предлагает беспрецедентное пространство и гибкость, позволяя подстраивать любое общественное событие под ваши предпочтения, а адаптируемый кокпит может быть оборудован дополнительной лаунж-зоной или изысканным коктейль-баром; в корме предусмотрен продуманный мини-пляжный клуб с барбекю-грилем, раскладными сиденьями и дождевым душем — идеально для приёма семьи и друзей. Расширенная купальная платформа с легкостью принимает 14-футовый тендер рядом с SeaBobs и другими водными игрушками, а продуманная планировка фордека продолжает идею максимизации отдыха с большими двойными шезлонгами, продольно-поперечными сиденьями и опцией холодильника, делая каждую минуту на палубе наслаждением. Удобно расположенная для осмотра в Harbour Towne Marina, эта яхта предлагает осязаемое знакомство с отличием Sunseeker.

Основное описание

«Chinonino» находится под непрерывным уходом штатной

профессиональной команды с первого дня под руководством опытного владельца, который настаивает на том, чтобы яхта всегда сохраняла первоклассное состояние; она предлагает четыре гостевые каюты и четыре санузла, при этом располагает местами для размещения до трёх членов экипажа. У часов эксплуатации на двигателях twin MAN 1550 менее чем 1100 часов, и яхта оснащена гидравлическим стабилизатором корпуса Sleipner с Vector Fins, гидравлическими носовым и кормовым гребными винтами Sleipner, а панорамная раздвижная люка в надстройке флайбриджа наполняет главную палубу естественным светом и свежим воздухом. Гидравлическая купальная платформа, рассчитанная на подъём 550 kg или 1212 lbs, несёт новый тендер Walker Bay 14' 2025 года и обеспечивает уверенные акваторные операции. Смотрите дополнительное описание для полного перечня обновлений и сервисов, выполненных в 2025 году. В настоящее время яхта швартуется в Сан-Хуане, Пуэрто-Рико; владелец готов рассмотреть возможность перемещения яхты в Южную Флориду — Майами или Форт-Лодердейл — для удобства серьёзного покупателя при наличии приемлемого соглашения о покупке и полного депозита в эскроу; в противном случае всех заинтересованных приглашают посетить и осмотреть эту впечатляющую яхту в прекрасном, живом и бесконечно интересном городе Сан-Хуан, Пуэрто-Рико, который, будучи территорией США, пользуется частыми и доступными прямыми рейсами из MIA и FLL ежедневно. Эта впечатляющая Sunseeker 76 Yacht «Chinonino» выставлена на продажу, и с ростом семьи опытный владелец готов перейти на следующий уровень.

Основные характеристики

Построенная на корпусе из GRP с ручным нанесением стеклопластика и украшенная нержавеющей фитингами и палубами, настланными тиком,

эта яхта сочетает конструктивную прочность, утончённую отделку и вечную элегантность; флайбридж предлагает доминирующую двойную пост управления в сочетании с гостеприимным мок баром и грилем, а просторный салон сосредоточен вокруг 55" телевизора и формального обеденного места на восемь персон. Полностью укомплектованная камбузная зона с приборами Miele и гранитными столешницами делает каждый кулинарный момент на борту одновременно простым и утончённым.

Премиальные пакеты

Платиновый пакет возвышает комфорт и функциональность на борту за счёт стабилизаторов Sleipner, хардтопа с выдвижным навесом, двух генераторов, усовершенствованных гребных устройств, комплексного LED освещения, полноценных палуб из тика, винного охладителя и других элементов, каждый из которых подобран для улучшения опыта круизинга и расширения комфортной эксплуатации. Пакет пляжного клуба превращает транцем в прибрежную лаунж зону с раскладными сиденьями на платформе, выделенной рабочей зоной для морского гриля и верхним душем, приглашая к непрерывным дням у воды и превращая корму в приватный прибрежный уголок.

Производительность и развлечения

Полный навигационный комплект Simrad в обеих постах управления обеспечивает уверенное прохождение трансатлантических и прибрежных переходов и точную маневренность, в то время как multi zone аудиосистема Sonos с акустикой B&W и телевизоры Samsung во всех каютах обеспечивают погружение в развлекательный контент по всему судну; надёжная система Wi-Fi/4G с двойной SIM функцией

поддерживает бесшовную связь в море и в порту, гарантируя стабильный стриминг, связь и навигацию вне зависимости от маршрута.

Опции

Каждая деталь комплектации опций отточена для беспроблемной яхтинговой эксплуатации: гидравлическая купальная платформа с подъёмной нагрузкой 550 kg упрощает работу с тендером и дополнена гидравлическим телескопическим трапом длиной 5 m или 16'5", а опреснитель производительностью 180 L/h увеличивает автономность, тогда как тропическое усовершенствование кондиционирования обеспечивает прохладу в любом климате. Швартовка становится интуитивной благодаря системе с джойстиком, поддерживаемой гидравлическими носовым и кормовым Thrusters Sleipner SP300HYD/U 16 мощностью 23.3 hp и Sleipner SH240/250TC U11 мощностью 20 hp соответственно, оба снабжены функцией одновременного двойного пропорционального управления для точности. Комфорт длительных переходов дополнительно повышается гидравлическим стабилизатором корпуса Sleipner SPS66B с плавниками Vector Fin VF1050 длиной 1.05 metres, приводимыми в движение гидравлическими насосами от обеих коробок передач в ходе движения и электродвигателем 7.5 kW AC, питаемым от генератора на якоре. Подводное освещение выполнено белыми светодиодными приборами Lumishore TIX202 — восемь штук в общей сложности, четыре на транце и по две с каждой стороны в кормовой части — что прекрасно дополняет дополнительную спецификацию подводных LED фонарей в количестве восьми. Хардтоп флайбриджа интегрирует электрический выдвижной центральный навес и кормовой электрический тент, а панорамная раздвижная люка в надстройке флайбриджа заливает салон светом и вентиляцией. Тиковые боковые и фордечные палубы, включая якорную палубу и палубу группы

сидений, добавляют тепла под ногами, а опция beach club в транце объединяет выделенное сиденье, гриль и верхний душ. Подвод питания организовано с помощью Gendinning Cablemaster для 120/240 V, 60 Hz, 100 A AC с питанием и автоматическим возвратом кабеля, плюс вторая розетка 120/240 V, 60 Hz, 50 A AC. Повседневная жизнь на борту обогащена верхним душем на платформе, установленным в крыловидной двери, и электрическим грилем Marine Can PB1328, интегрированным в выдвижную рабочую зону.

Планировка интерьера

Планировка кают ориентирована на мастер-каюты во всю ширину корпуса с панорамными окнами и собственной ванной комнатой, форпик-каюту с собственной ванной, а также две дополнительные гостевые каюты, каждая со своим санузлом; экипаж имеет отдельный доступ и выделенные помещения для ненавязчивого обслуживания. Высокое мастерство исполнения прослеживается повсюду: корпус GRP с ручной укладкой стеклопластика, нержавеющие фитинги и тиковые палубы; сверху флайбридж предлагает двойные посты управления, гостеприимный мок-бар и гриль, а салон становится тёплым центром с 55" телевизором и формальной обеденной зоной на восемь человек. Камбуз, оснащённый приборами Miele и гранитными столешницами, одновременно является шоу-зоной и рабочим кулинарным центром.

Внешние формовки и опции

Корпус, палуба, полоска корпуса, платформа, вентиляционные отверстия двигателей и хардтоп флайбриджа выполнены в безупречном белом цвете, создавая чёткое, современное присутствие на воде, в то время как угольно-чёрная полоса у борта по верхней линии обеспечивает резкий

визуальный контраст и подчёркивает стройные пропорции яхты.

Фордек

В носовой части чёрная сетчатая защитная крышка ветрового стекла предохраняет остекление, а зонт Norton Marine Monte Carlo диаметром 3 m с выносной стойкой в белом исполнении обеспечивает обширную тень над лаунж зоной фордека. Якорное оснащение выполнено надёжно: якорь Lewmar Delta 50 kg из нержавеющей стали и 90 meters цепи 12 mm из нержавеющей стали обслуживаются электрическим лебедочным аппаратом Lewmar V6GD 24 V. Комфорт выражается в пушистых носовых шезлонгах и тиковом столе фордека с неподвижной столешницей на полированной ножке из нержавеющей стали, причём тик продолжается по боковым и фордечным палубам, включая якорную палубу и палубу зоны сидений. Развлечения и освежение всегда под рукой благодаря двум колонкам Sonance VPXT6R Extreme, подключённым через Sonos Connect и усилитель для беспроводного стриминга, а также двум выдвижным холодильникам Webasto Isotherm Cruise 36, 24 V, ёмкостью 36 liter с нержавеющей фасадами. Низкоуровневое светодиодное освещение белого цвета подчёркивает зону сидений, а десять белых низкоуровневых LED фонарей по борту с каждой стороны изящно освещают проходы. Выход для промывки пресной водой добавляет практичности после каждой стоянки на якоре.

Кокпит

Нижний кокпит с тиковой настилкой задаёт гостеприимный тон, обрамлённый тиковым кормовым столом с откидной столешницей на полированной ножке из нержавеющей стали. Звук на открытом воздухе передаётся чётко через четыре акустические колонки Sonance VPXT6R,

питаемые от Sonos Connect и усилителя с возможностью беспроводного стриминга, а освежающие напитки всегда под рукой благодаря холодильнику Waeco Coolmatic объёмом 80 liter модель CR 0080E и льдогенератору Vitrifrigo из нержавеющей стали с системой очистки воды. Маневрирование упрощено третьей постом управления двигателями в кормовом кокпите с органами управления газом, а на носу и правом борту установлены швартовные электрические лебёдки Lewmar C3 для уверенного обращения со швартовными концами. Практичные детали включают 12 вольтовый насос для надувной лодки и розетку, белое низкоуровневое LED освещение для кормового кокпита и ступеней к платформе, а также регуляторы яркости для внутреннего и наружного потолочного освещения, позволяющие создавать идеальную атмосферу в любое время суток.

Последние работы по обслуживанию Chinonino

Недавние работы подчёркивают дисциплинированный уход и постоянное обновление: рамка ветрового стекла с гелькоутом была восстановлена; носовая тиковая отделка заменена; все наружные тенты и чехлы обновлены на водонепроницаемые варианты. Внутри перетянуты диван в главном салоне и диван в мастер каюте, а все внутренние потолки в главном салоне заменены. Связь была улучшена за счёт обновления Wi-Fi системы до Ubiquiti и установки морской системы Starlink. В развлекательной части обновлены телевизоры в VIP каюте и правой (starboard) каюте. В камбузе установлен новый духовой шкаф и выполнена замена варочной панели. Внешняя поверхность яхты полируется и наносится воск каждые шесть месяцев, а в ноябре 2025 года было обновлено антикоррозийное покрытие под водой и нанесён PropSpeed. Двигатели MAN прошли обслуживание на 1000 часов, включая чистку теплообменника охлаждающей жидкости; заменена прокладка

масла со стороны правого борта; а турбокомпрессоры и охлаждающая жидкость со стороны левого борта были заменены в октябре 2025 года. Оба генератора прошли полную чистку теплообменников и капитальный сервис. Системы стабилизаторов Side Power полностью обслужены с установкой новых гидравлических штоков и компонентов, а плавники были обслужены в ходе недавнего стоянного периода на верфи в Форт Лодердейле в июле 2025 года. В июле 2025 года на купальной платформе установлены новые гидравлические шланги. Тендер был обновлён до нового Walker Bay Venture 14' с подвесным мотором Yamaha 70 hp. Шлифовка и полная реставрация тика завершены в июле 2025 года, новый тент для люка флайбриджа установлен в ноябре–декабре 2025 года, а вся система кондиционирования прошла комплексное обслуживание в августе 2025 года вместе с обслуживанием бака горячей воды в том же месяце.

Дополнительный блок — тендер

В комплект входит тендер Walker Bay Venture 14 2025 года, серийный номер EWWVE3271425, стоимостью \$60,000.00, завершивший идеальный набор водных средств для «Chinonino».

Отказ от ответственности

Сведения о данной яхте предоставлены добросовестно, однако точность информации не может быть гарантирована и никаких гарантий относительно состояния судна не даётся; яхта предлагается с оговоркой о возможности предварительной продажи, изменении цены или снятии с рынка без уведомления. Информация предоставлена в качестве удобства клиентам брокера и не предназначена для передачи официального представительства конкретной яхты, выставленной на продажу.

КОНТАКТЫ

Shestakov Yacht Sales — это брокерская компания, специализирующаяся на продаже и обслуживании яхт по всему миру. Компания предлагает услуги по покупке и продаже как новых, так и подержанных моторных яхт, парусных судов и роскошных супер и мега яхт. Они также предоставляют услуги по регистрации яхт, страхованию, техническому обслуживанию, подбору экипажа и организации чартеров в США, Канаде, Латинской Америке, Карибском бассейне, в Европе и на Багамах.

Основатель и ведущий брокер компании — Андрей Шестаков, лицензированный и сертифицированный специалист с обширным опытом в области морской инженерии и судостроения.

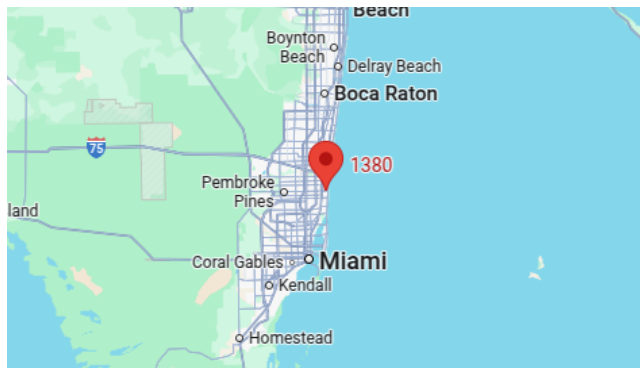
Компания имеет широкую сеть партнерств с крупными производителями яхт по всему миру и предоставляет услуги на нескольких языках, включая Русский, Украинский, Испанский и Английский. Офис компании расположен в Дания-Бич, штат Флорида, США.

Для получения дополнительной информации и просмотра доступных яхт вы можете посетить официальный сайт компании: <https://shestakovyachtsales.com/ru>

Контактная информация

Телефон: +1(954)274-4435 +7(918)465-66-44 **Email:** andrey@shestakovyachtsales.com

Адрес



1380 Weeping Willow Way, Hollywood,
Florida 33019