

## SANCTUARY - OFFSHORE YACHTS



Производитель: [OFFSHORE YACHTS](#)

Ширина: 19' 0" (5.87 m)

Год постройки: 2007

Макс. осадка: 18' 1" (5.50 m)

Модель: N/A

Цена: \$2,190,000 USD Может измениться.

[Полное описание смотрите на нашем сайте](#)

Локация: Seattle, United States

Длина по КВЛ: 76' 0" (23.16 m)

# ОГЛАВЛЕНИЕ

---

<b>ОПИСАНИЕ .....</b>	<b>3</b>
<b>СПЕЦИФИКАЦИИ .....</b>	<b>5</b>
Основная информация .....	5
Размеры .....	5
Скорость, емкости и водоизмещение .....	5
Корпус и палуба .....	6
Двигатели .....	6
<b>ГАЛЕРЕЯ .....</b>	<b>7</b>
<b>ДЕТАЛЬНОЕ ОПИСАНИЕ .....</b>	<b>13</b>
<b>КОНТАКТЫ .....</b>	<b>26</b>

## ОПИСАНИЕ

Тщательно переработанная внимательными владельцами, эта роскошная моторная яхта и океанский судно для дальних переходов — флайбридж-яхта, готовая к экспедициям — демонстрирует продуманно отобранный набор улучшений, которые соединяют комфорт, надежность и возможность дальних переходов. Она поставляется с новым 100-amp shore power isolation/transformer system и полностью новой бортовой цифровой сетью мониторинга, свежее окрашивание днища выполнено December 2025, а индивидуальный съемный тент на лодочной палубе расширяет возможности отдыха на открытом воздухе. Навигация и связь подняты на новый уровень благодаря новому satellite compass для точного курсообразования и интегрированному Starlink для надежной высокоскоростной связи, дополненным KVH HD7 satellite TV.

Системы и комфорт получили не меньше внимания: ABT at-rest stabilizers, обслуженные в 2020 году, и полный комплект электроники Garmin, установленный в 2020 году, обеспечивают точное управление и ситуационную осведомленность, дополненные Furuno CH250 telescopic sonar и FLIR thermal night vision для ночных и экспедиционных операций. Климат и обитаемость включают 150,000 BTU Marine Air отопление и кондиционирование, 25 kW высокопроизводительную систему HVAC, выделенную для флайбриджа и машинного отделения, а также полностью закрытый флайбридж с климат-контролем. Электропитание и снабжение подготовлены для Европы благодаря ASEA AC12 frequency/phase converter с PH control (50/60 Hz), а автономность обеспечивается FCI 1,800 GPD watermaker с тихим насосом, UV treatment и углеродной фильтрацией. Практические улучшения завершают пакет: обширная коллекция инструментов Snap-on, обновленное LED-освещение по всему судну с Vimar switchgear, Dockmaster wireless remote для двигателей и обоих

подруливающих устройств, и усовершенствования продолжают далеко за пределами этого перечня.

Элегантный океанский крейсер, сочетающий комфорт уровня суперяхты с выносливостью дальнего траулера — одинаково уместен как роскошная моторная яхта, флайбридж-моторная яхта или экспедиционная яхта для серьезных переходов.

# СПЕЦИФИКАЦИИ

## Основная информация

**Категория:**

Моторные яхты

**Год постройки:**

2007

**Модельный год:**

2007

**Страна:**

United States

## Размеры

**Длина:**

76' 0" (23.16 m)

**Макс. осадка:**

18' 1" (5.50 m)

**Ширина:**

19' 0" (5.87 m)

## Скорость, емкости и водоизмещение

**Запас воды:**

400 Gallons

**Запас топлива:**

2400 Gallons

## Корпус и палуба

---

**Материал корпуса:**

Fiberglass and Plastic Yachts

**Проект корпуса:**

N/A

**Материал палубы:**

Fiberglass

**Интерьер:**

N/A

**Конфигурация корпуса:**

Semi-Displacement

## Двигатели

---

**Двигатели:**

2

**Тип двигателя:**

Inboard

**Производитель:**

MAN

**Тип топлива:**

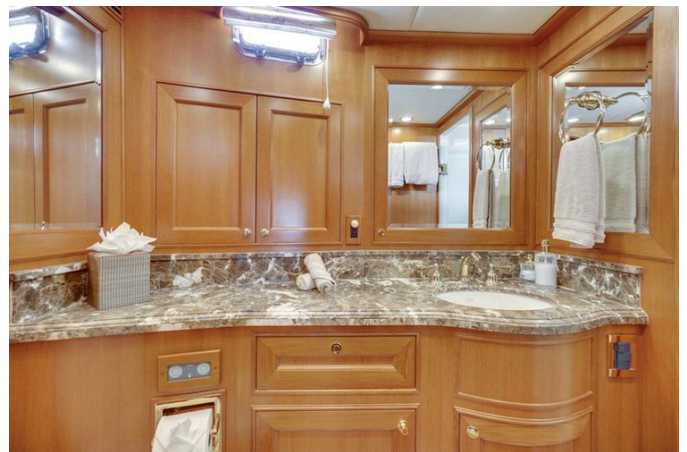
Diesel

# ГАЛЕРЕЯ













# ДЕТАЛЬНОЕ ОПИСАНИЕ

## Обзор

Поднимитесь на борт и ощутите мгновенную гармонию дизайна и деталей, начиная с салона, где встроенный L-образный диван с большим объемом хранения внизу обращен к раздвижному обеденному столу, комфортно вмещающему до шести гостей, а все это расположено у низких больших окон, обеспечивающих реальную «сидячую» видимость. Встроенный выдвижной HD/LCD телевизор и система окружения Bose Lifestyle придают каждому моменту особую атмосферу, а два дополнительных кресла обеспечивают гибкую рассадку. Помещение отделано цельной деревянной коронной лепниной по периметру, освещено Imtra LED с диммерами Vimar и четырьмя настенными бра на 120V, укомплектовано мягким съемным потолком из винила, а на полу — высококачественный ковролин Fabrica со звукоизолирующей подложкой. Автоматическая дверь в салон и UV-защитная тонировка всех окон (New 2017) завершают пространство, объединяющее изысканность и функциональность. Кухня-галлей, открытая и для рулевой рубки, и для салона, но моментально уединяющаяся за скрытой раздвижной дверью, демонстрирует продуманную практичность: гранитные столешницы сочетаются с навесными шкафами, Imtra LED верхним освещением с диммером Vimar и откидной мойкой у мойки. Ящики и шкафы с push-pull защелками выложены Formica, поддерживаются большой кладовой со выдвижными полками и тумбами с выдвижными полками для легкого доступа. Двойная нержавеющая мойка с краном Grohe и соответствующим диспенсером для мыла держит центр кухни, окруженной премиальной техникой: холодильник GE, духовка Whirlpool 220V, посудомоечная машина Bosh (new 2017), мусоросборник, новый

микроволновый/конвекционный шкаф, и индукционная плита GE с регулируемыми держателями для кастрюль (New 2017). Резервная утилизация отходов Insinkerator Stainless Classic и электрический выдвижной телевизор делают пространство приятным и эффективным. В рулевой рубке командный пост обеспечивает полную приборную панель двигателя, сигналы неисправностей и индикатор руля, поддерживаемые системой контроля уровня жидкостей Headhunted и индикаторами Tank Watch для сточных баков. Подсвеченные панели распределения питания AC и DC и выделенный стол для карт/шкаф расположены под Imtra LED освещением с диммером Vimar. Переключатели роверы с индикаторами упрощают управление трюмными насосами, освещением и другими функциями. Три нержавеющей артикулирующих стеклоочистителя Exalto с системой омывателя сохраняют обзор, а портовые и правые раздвижные двери из стеклопластика со стальными рамами и скрытыми сетками Phantom, плюс два верхних вентиляционных люка с сдвижными экранами/шторами Ocean Air, обеспечивают приток воздуха. Два кресла рулевого Stidd в обивке из ультра кожи обращены к приподнятому L дивану со столом, все поверхности консолей покрыты лаком с UV защитой, потолок — мягкий съемный виниловый, установлен встроенный холодильник Sub Zero под стойкой, выполнена индивидуальная кожаная панель приборов, на обеих дверях стоят Phantom экраны, а все окна имеют UV тонировку (New 2017).

Электроника и навигация выполнены на современном уровне: на штурвалах установлены два Garmin 8617 многофункциональных дисплея (New 2020), дополненные двумя дополнительными Garmin 8617 (New 2020), а также дополнительный 15 дюймовый монитор Nauticomp для Furuno, камер и Nobletek в приборной панели рулевой рубки. Основные датчики включают Garmin GSD 24 сонар (New 2020), Garmin GMR Fantom шестифутовый 126 радар (New 2020) и второй Garmin GMR 4 футовый

радар (New 2020), а также Garmin Wind Pack GM120 (New 2020), Garmin GMI 20 (New 2020), Garmin 19x GPS (New 2020), Garmin AIS 800 (New 2020) и два Furuno GPS (New 2020). Дальнюю связь и резервирование обеспечивают Sailor Sat phone (new 2019), индивидуальные приборные панели для рулевой рубки и флайбриджа под новую электронику, автопилот Simrad AP 25 с насосом RPU 160, радиостанция Icom M 604 VHF, гудок Spesco 30 watt и антенна Comrod VHF восемь футов. Репитер системы камер, беспроводная клавиатура и мышь Interlink и тепловизионная камера Flir повышают уверенность, а Sat com (New 2019) и KVH TracVision HD7 (New 2016) обеспечивают связь. Развлечения и мониторинг включают RCA HD TV DSS ресивер с RF пультом, Bose AV18 2 Zone DVD/CD/Tuner, акустические кубы Bose flush, низкочастотный модуль Bose Series III Acoustimass для BVI, усилитель Bose SA 3, персональный музыкальный центр Bose и систему Bose 3 2 1 в мастер каюте, а также Bose VS 1 Video Expander. Визуальный контроль обеспечен цветной камерой Elbex с 4mm объективом и мультиплексором Provideo с ИК пультом. Для морской связи имеется Icom M802 SSB. Под ватерлинией шесть Lumitech подводных фонарей дают зеленый 180° луч. Второй пост Simrad AP 26, ручной микрофон Icom Hand mic II, цифровой усилитель сотовой связи 60 dB 3 watt для большой зоны, компьютер с Nobleteck (New 2019), беспроводной маршрутизатор Netgear и два беспроводных пульта Docking Master для управления двигателями и носовым и кормовым тросами дополняют набор. Судовой журнал Ship's Log фиксирует техобслуживание и инвентаризацию.

Мастер каютальная сосредоточена вокруг кровати king size с подходом со всех сторон и ящиками и шкафчиками внизу, по бокам — вешалки с кедровой обивкой и встроенное обитое сиденье. Задние и передние переборки с шумоизоляцией приглушают внешний мир, а Imtra LED сверху с диммером Vimar, аварийный люк в потолке, качественный ковролин со звукоизоляцией и мягкий съемный виниловый потолок

повышают комфорт. Встроенный 50 дюймовый LCD/HD телевизор с выдвижными тумбами внизу состоит в связке с навигацией, подключенной к телевизору, и системой Bose 3 2 1. Природный свет обеспечивает четыре больших вертикальных иллюминатора/порта, а повседневный комфорт дополнен холодильником Isotherm и многофункциональным дисплеем Garmin (New 2020).

Ее и его туалетные комнаты в мастер каюте зеркально повторяют друг друга и выполнены в роскошном стиле: мраморные столешницы с шестидюймовым задним и боковым бортиком и керамическая раковина, мраморное сиденье в душе, краны Newport Brass, полотенцедержатели и кольца для полотенец, и бесшумные туалеты Теста. Душевые имеют безрамные стеклянные двери с интегральными полотенцедержателями и решетками из тика. Imtra LED верхнее освещение с диммером Vimar, ультратихая вентиляция, легкие гранитные настилки и два открывающихся высокополированных нержавеющей иллюминатора завершает спа атмосферу.

VIP каюта для гостей предлагает островную кровать queen size с откидной крышкой и выдвижными ящиками внизу, вешалки с кедровой обивкой и встроенный 19 дюймовый LCD/HD телевизор. Imtra LED верхнее освещение с диммером Vimar и подсветка койки создают нужное настроение. Аварийный люк/вентиляция открывается на носовую палубу с шторой/экраном Ocean Air, в дополнение к двум открывающимся высокополированным нержавеющей иллюминаторам Manship. Мягкий съемный виниловый потолок сохраняет безупречную отделку. Смежный VIP санузел оснащен гранитной столешницей с шестидюймовым бортиком и боковой защитой и керамической раковиной, гранитным сиденьем в душе, кранами Newport Brass с полотенцедержателем и кольцом, открывающимся высокополированным нержавеющей иллюминатором, бесшумным туалетом Теста, Imtra LED с диммером Vimar и душем с безрамной стеклянной дверью и интегральным

полотенцедержателем с тиковой решеткой, при этом вентиляция оставляет систему ультратихой.

Спокойная гостевая каюта предлагает две бок о бок двухъярусные односпальные койки, вешалку с кедровой облицовкой и встроенный 15 дюймовый LCD телевизор, с Imtra LED верхним освещением, диммером Vimar и подсветкой коек. Один открывающийся высокополированный нержавеющий иллюминатор Manship освещает пространство под мягким съемным виниловым потолком. Гостевой санузел повторяет отделку VIP: гранитная столешница с шестидюймовым бортиком и боковой защитой и керамическая раковина; краны Newport Brass с полотенцедержателем и кольцом; открывающийся высокополированный нержавеющий иллюминатор; бесшумный туалет Теста; Imtra LED с диммером Vimar; и душ с безрамной стеклянной дверью, интегральным полотенцедержателем и тиковой решеткой, поддерживаемые ультратихой вентиляцией.

Тщательно спланированная каюта экипажа предоставляет две односпальные койки, вешалку и встроенный 15 дюймовый LCD телевизор, с Imtra LED верхним освещением и диммером Vimar. Столешница Marblelite и мойка с краном Grohe обслуживают отдельный замкнутый санузел с туалетом Теста и душем из стеклопластика, все это вентилируется ультратихо. Два открывающихся нержавеющих иллюминатора Manship и отдельный нагреватель горячей воды повышают автономность, а стереосистема, герметичная выходная дверь к плавательной ступени и лестница с герметичным люком на California deck увеличивают функциональность. Ёмкость сточного бака экипажа сорок галлонов контролируется из рулевой рубки. Шкафы и рабочие поверхности выполнены из нержавеющей стали с тиковой отделкой, дополнены Imtra LED верхним освещением и рабочим светом LED, плюс два дополнительных открывающихся иллюминатора и прочное виниловое покрытие пола. Холодильные камеры и инструменты

профессионального уровня: настраиваемые морозильные ящики SubZero, встроенный ящик ящик Snap On с инструментами на сумму более \$25,000, микроволновая печь и холодильник/морозильник Isotherm.

На флайбридже система высокопроизводительного кондиционирования/отопления 24 kW (New 2017) поддерживает идеальную атмосферу, а цветная камера контролирует палубу. Люк/дверь Manship обеспечивает легкий доступ в рулевую рубку. Командный пост оснащен полной приборной панелью двигателя с сигналами неисправностей и индикатором руля за вентиляционным ветровым стеклом из Lexan в стальной рамке и двумя креслами рулевых Stidd. Сиденье L из стеклопластика со скрытым хранилищем и вентиляционными ламелями из тика обращено к двум тиковым столам на нержавеющей опорах. Шкафы на правом борту интегрируют мойку, нержавеющий холодильник Isotherm 85 и вентиляционные решетки из тика. Стеклопластиковая радарная арка с подсветкой поддерживает гидравлический кран Steelhead на 2000 lb с кабелем, стрелой и поворотной функцией. Палуба лодки сливается с ватерлинией через интегральные водоотливы и скаперы и ограждена нержавеющей перилами диаметром 1 1/4 дюйма с приваренными стальными страховочными тросами. Люк Manship и нержавеющая лестница ведут на California deck с нержавеющей страховочной перекладной. Удобства включают пресноводный смыв, водонепроницаемые динамики в радарной арке с регулятором громкости, велотренажер Greg Lemond (New 2016), спасательный плот Viking, аварийные сумки, встроенный гриль FireMagic на пропане, десять спасательных жилетов и две стоячие доски для SUP.

На корме расположены выделенные органы управления двигателями и азимутальными двигателями, индикатор руля и выключатели запуска/остановки двигателей. Слева отсек хранения включает накрытую

мойку, холодильник Isotherm и вентиляционные решетки из тика; справа аналогичный шкаф содержит люк и лестницу в лацет, каюту экипажа и машинное отделение. Формованное сиденье из стеклопластика, нержавеющая лестница на лодочную палубу с верхним люком и два прожектора на кормовой палубе задают тон для приемов. На спортивной палубе размещены ручной душ и пресноводный смыв, PolyPlanar водонепроницаемые динамики в потолке с регулятором громкости и камера, направленная на кормовую палубу. Платформа для купания 60 дюймов оснащена четырьмя съемными нержавеющими U перилами диаметром 2 дюйма, нержавеющими выдвижными кнехтами и нержавеющей лестницей для купания, убирающейся в отсек для хранения. Съемные крепления для тендера и съемный тент бимини охватывают как кормовую палубу, так и платформу для купания.

Обходные палубы с высокими бортами в средней части имеют форму, отвечающую прочности и стилю, с формованными многогранными линиями и шпунтами. Внешняя нержавеющая арматура — калибр 316 по всему судну, включая винты и болты/гайки — сварные швы отшлифованы и отполированы, а нержавеющие перила на носу — 1 1/4 дюйма. Портовые и правые двери в бортовой обшивке облегчают посадку, а трехступенчатая боковая лестница Marquipt размещается в интегральном отсеке из стеклопластика на правой палубе. Люки Manship с сдвижными экран шторами Ocean Air и нержавеющие иллюминаторы Manship украшают надстройку. Фурнитура включает 316 нержавеющие отверстия для тросов с кнехтами, 316 нержавеющие носовые ролики и 316 нержавеющие кнехты на палубе. Ночью водонепроницаемые светильники Cantalupi и LED аварийные огни укажут путь. Наружные двери с алюминиевым усилением обшиты стеклопластиком и покрыты гелькоутом снаружи, внутри отделаны совпадающей древесиной и имеют нержавеющие дверные рамы. Носовые и кормовые флаги входят в нержавеющие гнезда, а портовые и правые носовые отсеки хранят

швартовное снабжение: нержавеющий якорь CQR 135 lb с 400 футами цепи 7/16 inch HT и второй якорь 110 lb с 300 футами цепи, оба на двойных каналах и роликах 316 нержавеющей стали. На носу установлены пресноводный и соленоводный смывы, тиковые палубы на главной палубе, на платформе для купания и на ступенях, и полный тиковый поручень на главной палубе (New Awlbright clear coat sprayed 2018). Контроль обеспечивают две цветные камеры на California deck и две цветные камеры вдоль обхода. Новые шестиступенчатые приставные лестницы New Wave обслуживают порт и правый доступ, а 14 футовый тендер Walker Bay с подвесным мотором Honda 60 hp всегда готов.

Машинное отделение сконструировано для выносливости и простоты обслуживания: два дизельных двигателя MAN 1360 hp на виброизолирующих опорах, оснащенные индивидуальными изоляторами выхлопа Soundwave (New 2016) и поддерживаемые системой 24 kW AC/Heat. Выхлоп поднимается через нержавеющие трубопроводы #316 (с 316 L стержнем) с цинковыми заглушками, соединяясь со стеклопластиковой подводной системой с перепускными трубами к глушителям Aqua Quiet. Привод выполнен на валу Aquamet #22 диаметром 3 inch высокой прочности, бронзовые V опоры с подшипниками Cutlass и демпфирующей изоляцией, бронзовые промежуточные опоры с подшипниками Cutlass, четырехлопастные пропеллеры Faster с расширенным отношением, сконструированные компьютером, и гидродинамические руль скульптуры из нержавеющей стали. Беспроливные сальники валов (Tides) с двумя линиями охлаждения и сальники руля/подшипники Tides контролируют утечки. Гидравлическая стабилизация АВТ "AT REST" TRAC (полное обслуживание 2020) работает в паре с АВТ гидравлическими носовым и кормовым подруливающими двигателями 40 hp с двумя насосами. Электронные органы управления Twin Disc установлены в рулевой рубке, на флайбридже и на кормовой палубе; рулевое управление гидравлическое, а пульты запуска/остановки

в машинном отделении с приборами упрощают проверки. Визуальные и звуковые сигналы двигателя отображаются как в рулевой рубке, так и на флайбридже, и две цветные камеры добавляют видимости. Белые перфорированные алюминиевые облицовки покрывают все переборки и потолочные поверхности, инкапсулируя многослойную звукоизоляцию. Сварные, полированные электрически ложементы двигателей из нержавеющей стали, морские алюминиевые топливные баки в боковых танках и передней переборке со смотровыми стеклами и теплоизоляцией на алюминиевых баках для минимизации конденсации и передачи шума говорят о долговечности. Киль/центральный топливный бак из винилэстера/стеклопластика вмещает 700 галлонов. Топливное управление реализовано через коллектор supply/return с двухдюймовым кроссовером, позволяющим заливку левого или правого бака, и морские смотровые стекла с защитными ограждениями на баках передней переборки. Морские бронзовые скоцы обслуживают все сквозные отверстия, Grosco фильтры стоят на всех заборах забортной воды, а основные заборы морской воды запломбированы для использования аварийного трюмного насоса. Полнонапорные шаровые краны из нержавеющей стали обслуживают все трубопроводы. Фильтрация включает двойную систему фильтров Racor с вакуумметром для главных двигателей и одиночную систему Racor с манометром для генераторов. Шесть высокопроизводительных трюмных насосов 24V с автоматическими переключателями Ultra и сигнализацией высокого уровня воды, плюс ручной насос Whale 40 высокой производительности, обеспечивают откачку. Воздух поступает через систему впуска воздуха Delta T, минимизирующую попадание воды, встраиваемую и окрашенную в цвет внешней обшивки, и через четыре воздуходувки Delta T 11 inch 120V/AC для машинного отделения. Освещение включает 24V/DC лампы (четыре шт.) и 120V/AC люминесцентные лампы (четыре шт.), дополненные системой видеонаблюдения машинного отделения.

Пожарная защита возложена на автоматическую систему тушения Fire Boy MA 1800 с остановкой двигателей. Нержавеющие перила идут вдоль внутренних моторных стрингеров, а также установлены 24V насос Reverso для перекачки топлива, 24V низкопрофильные нержавеющие купольные фонари в насосной и зонethruster/цепи, пресноводный кран для смыва, встроенные верхние ящики хранения над двигателями и каркасы пола из нержавеющей стали с нескользящим винилом и тиковыми настилками упрощают обслуживание.

Электропитание мощное и резервное: два генератора "Northern Lights" по 25 kW, 24V старт, каждый в шумозащитном кожухе с газо/водяными сепараторами выхлопа, крепления E.A.R. против вибрации и система halon. Преобразователь питания ASEA AC12 с монитором в рулевой рубке (50 Hz или 60 Hz вход) обеспечивает «чистое» питание на борту в любое время. Стартовый ток обеспечивают четыре аккумулятора 8D AGM для запуска главных двигателей (24V) и два аккумулятора 4D AGM для запуска генераторов (24V), поддерживаемые десятью аккумуляторами 8D AGM для судовой 24V системы и возможностью кроссовера батарей между главными двигателями и генераторами. Инвертор Magnum (New 2020) дополняет Newmar PT 24 40CE (24V резервный зарядный блок судовой службы с защитой при высокой температуре) и Newmar PT 24 20CE (24V зарядное устройство для аккумуляторов двигателя с защитой при высокой температуре). Каждый двигатель оснащен дополнительным генератором 60 amp 24V для судовых систем. Контроль осуществляется цифровыми индикаторами зарядного тока DC, амперметрами и вольтметрами DC. Распределение включает подсвеченные панели распределения/автоматические выключатели 24V и 12V с амперметрами и вольтметрами и панели 120V и 240V с подсветкой, амперметрами и вольтметрами. Четыре конвертера Mastervolt 20 amp понижают 24V до 12V. Входы берегового питания Marinco 125/250V 50A с входами телефонного и TV кабеля расположены по левому и правому бортам (или

нос корма). Освещение по всему судну Imtra LED с диммерами Vimar, в каютах и санузлах дополнено бра и настольными лампами. Системы безопасности включают GFI защиту там, где это необходимо — на палубе, в галли, санузлах, машинном отделении и лацетте, а также защиту автоматических выключателей на каждом источнике переменного тока. Система электролитического заземления и связи использует две цинковые пластины размером 6 inch на 12 inch и скребки для вала. Для телевидения применен высококачественный экранированный RG 6 CO AX; припоенный высокотемпературный кабель имеет одобрение UL. Связь включает телефон/интерком Panasonic с семью станциями и усилитель антенны Winegard с переключателем. Поиск освещения обеспечен прожектором ACR, а бдительность — семью цветными камерами.

Крупные оборудование и апгрейды подчёркивают бескомпромиссную постройку: стабилизация ABT "At Rest"; Sailor SAT phone/internet (new 2020); компьютер с Nobletek (new 2019); преобразователь ASEA AC12 для входов берегового питания; беспроводной ручной пульт Docking Master; обновленное светодиодное освещение Imtra по всему судну; якорная лебедка горизонтальная гидравлическая "Lighthouse 1501" с трехстанционным управлением и отдельными ящиками для цепи и каната; нержавеющий якорь CQR 135 lb с 400 футами цепи 7/16 inch HT и стопором цепи; нержавеющий якорь CQR 110 lb с 300 футами цепи 7/16 inch HT и стопором цепи; рулевые тримтаблы "Hynautic" 62 inch с управляющими в рулевой рубке и на флайбридже; гидравлический кран "Steelhead" 2000 lb с кабелем, стрелой и функцией поворота; кондиционирование "Marine Air" 150,000 BTU; система смены масла "Reverso" 24V/AC с двумя 30 галлонными баками для масла; воздушный гудок низкого профиля "Vuell" с двойной трубой и компрессором 120V и выводами компрессора в лацетте и машинном отделении; нержавеющие стеклоочистители Exalto с системой омывателя; шесть бесшумных

туалетов Теста; насос для сброса сточных вод "Headhunter" 120V; резервный макераторный насос 24V "Sealand"; выпуск сточных вод на палубу; шесть трюмных насосов 24V с автоматикой "Ultra"; система сигнализации высокого уровня воды "Ultra" с индикаторами в рулевой рубке; задвижка у каждой герметичной конструктивной переборки; насос давления пресной воды "Headhunter Mach 5" 120V с фильтром и ресивером; резервный насос давления воды "Headhunter" 24V; новые водонагреватели 35 галлон и 12 галлон 220V из нержавеющей стали; два удобных для доступа бака сумматора душа; портовые и правые (или нос и корма) соединения берегового водоснабжения; центральная дренажная система, минимизирующая количество сквозных отверстий; ASEA AC12 преобразователь питания для «чистого» питания; индивидуальные нержавеющие кормовые ворота; вторая радарная арка из нержавеющей стали; Phantom экраны на всех дверях; индивидуальные покрывала на ложементях двигателей из нержавеющей стали; звукоизоляционный кожух компрессора "Sound Wave"; четыре кресла штурвала Stidd 500 XL NPNF на хромированных телескопических подставках; четырехстороннее ограждение (передняя часть из 1/8 дюймового Lexan MR 10, боковые и задняя из .060 Strataglass); встроенный гриль FireMagic 27 inch на пропане; опреснитель FCI 1800 GPD с тихим насосом, ультрафиолетовой лампой и угольным фильтром, вмонтированный в систему пресной воды (new membranes 2017); увеличенный большой стол на кормовой палубе с инкрустацией; увеличенные столы на флайбридже; halon добавлен в генераторы; 15 дюймовый откидной телевизор в галли; тиковые настилки на главной палубе; полный тиковый поручень (New Awlbright clear coat sprayed 2018); тиковая настилка на swim step; два кабеля берегового питания Glendinning Cablemaster 50 amp по 80 foot, обновленные до белого цвета; автоматическая система пожаротушения Seafire «Halon style» в фор-бильдже и батарейном отсеке, подключенная к обоим генераторам; приблизительно \$25,000 запасных частей,

каталогизированных на бортовом компьютере; обширный набор инструментов Snap On; рули увеличены на двадцать процентов для снижения нагрузки автопилота и улучшенного управления; три больших набора для первой помощи; дефибриллятор; аварийный кислородный комплект; и индивидуальные текстильные дорожки для салона и рулевой рубки — все вместе определяют яхту, построенную для производительности, комфорта, безопасности и высочайших стандартов яхтинга.

# КОНТАКТЫ

Shestakov Yacht Sales — это брокерская компания, специализирующаяся на продаже и обслуживании яхт по всему миру. Компания предлагает услуги по покупке и продаже как новых, так и подержанных моторных яхт, парусных судов и роскошных супер и мега яхт. Они также предоставляют услуги по регистрации яхт, страхованию, техническому обслуживанию, подбору экипажа и организации чартеров в США, Канаде, Латинской Америке, Карибском бассейне, в Европе и на Багамах.

Основатель и ведущий брокер компании — Андрей Шестаков, лицензированный и сертифицированный специалист с обширным опытом в области морской инженерии и судостроения.

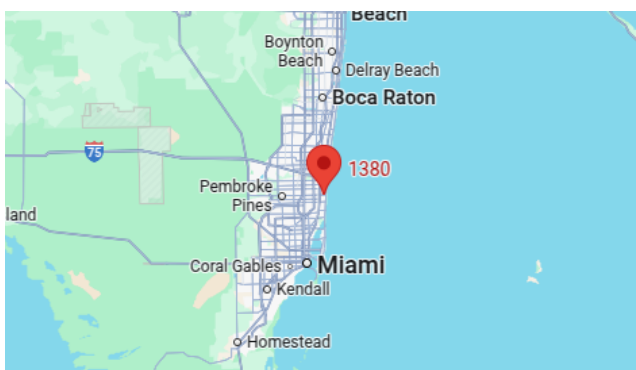
Компания имеет широкую сеть партнерств с крупными производителями яхт по всему миру и предоставляет услуги на нескольких языках, включая Русский, Украинский, Испанский и Английский. Офис компании расположен в Дания-Бич, штат Флорида, США.

Для получения дополнительной информации и просмотра доступных яхт вы можете посетить официальный сайт компании: <https://shestakovyachtsales.com/ru>

## Контактная информация

**Телефон:** +1(954)274-4435 +7(918)465-66-44 **Email:** [andrey@shestakovyachtsales.com](mailto:andrey@shestakovyachtsales.com)

## Адрес



1380 Weeping Willow Way, Hollywood,  
Florida 33019