

ANGEL - AZIMUT YACHTS



Производитель: [Azimut Yachts](#)

Длина по КВЛ: 77' 0" (23.64 m)

Год постройки: 2024

Ширина: 61' 0" (18.83 m)

Модель: Fly 78

Мин. осадка: 19' 2" (5.83 m)

Цена: \$5,200,000 USD Может измениться.
[Полное описание смотрите на нашем сайте](#)

Крейсерская скорость: 26 Knots (29.92 MPH)

Локация: Omura, Japan

Макс. скорость: 33 Knots (37.98 MPH)

ОГЛАВЛЕНИЕ

ОПИСАНИЕ	3
СПЕЦИФИКАЦИИ	4
Основная информация	4
Размеры	4
Скорость, емкости и водоизмещение	4
Корпус и палуба	5
Двигатели	5
ГАЛЕРЕЯ	6
ДЕТАЛЬНОЕ ОПИСАНИЕ	9
КОНТАКТЫ	12

ОПИСАНИЕ

ANGEL, a 2024 Azimut 78 Flybridge, предлагается с небольшим количеством моточасов и эксплуатировалась одним владельцем в частном порядке, представляя безупречно ухоженный образец знаменитой линейки 78. Аккуратно сохранённая и отделанная по высочайшим стандартам, она сочетает утончённый итальянский дизайн с передовыми системами и эксплуатационными характеристиками; эта роскошная моторная яхта с флайбриджем и крейсерская яхта излучает изысканность и комфорт — идеальна для стильных путешествий и элегантных приёмов на борту. Карбоновая надстройка оптимизирует массу и повышает жёсткость, а силовая установка представлена тройкой Volvo IPS 1350s (1000 л.с. каждая), что позволяет развивать захватывающую максимальную скорость до 33 узлов и уверенный крейсер около 26 узлов. IPS-джойстик от Volvo и система подруливающих гондол обеспечивают предельно точное и внушающее уверенность управление, делая эту планирующую яхту с флайбриджем столь же простой в манёврировании в тесных маринах, сколь и впечатляющей на открытой воде.

СПЕЦИФИКАЦИИ

Основная информация

Категория:
Моторные яхты

Год постройки:
2024

Модельный год:
2024

Страна:
Japan

Размеры

Длина:
77' 0" (23.64 m)

Ширина:
61' 0" (18.83 m)

Мин. осадка:
19' 2" (5.83 m)

Скорость, емкости и водоизмещение

Крейсерская скорость:
26 Knots (29.92 MPH)

Запас воды:
291 Gallons

Макс. скорость:
33 Knots (37.98 MPH)

Запас топлива:
1321 Gallons

Корпус и палуба

Материал корпуса:

Fiberglass and Plastic Yachts

Проект корпуса:

N/A

Материал палубы:

Fiberglass

Интерьер:

N/A

Конфигурация корпуса:

N/A

Двигатели

Двигатели:

3

Тип двигателя:

Inboard

Производитель:

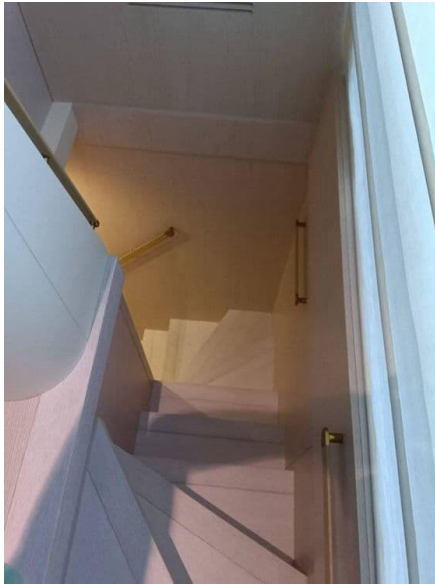
Volvo

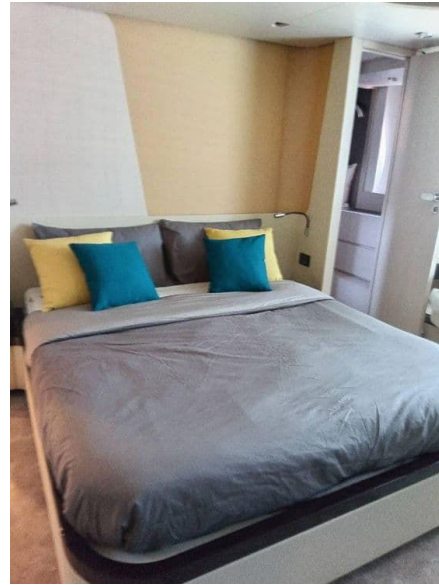
Тип топлива:

Diesel

ГАЛЕРЕЯ







ДЕТАЛЬНОЕ ОПИСАНИЕ

Введение

2024 Azimut 78 Flybridge — «ANGEL». Продаётся с небольшим наработкой моточасов и использовавшаяся исключительно в частных целях, ANGEL представляет собой безупречный пример востребованной модели Azimut 78 Flybridge, сочетая современный итальянский дизайн с передовыми ходовыми качествами и технологиями. Построенная с углепластиковой надстройкой, яхта оснащена тремя двигателями Volvo IPS 1350, каждый мощностью 1000 л.с., развивая максимальную скорость до 33 узлов и комфортный крейсерский ход 26 узлов, в то время как джойстиковая система Volvo IPS обеспечивает плавное, точное управление и простоту маневрирования в ограниченных пространствах. Внутри четыре роскошные каюты с собственными санузлами включают мастер-каюту по ширине корпуса, дополненную одной двухместной кубриком для экипажа, рассчитанным на троих членов экипажа, элегантный салон с панорамными окнами и дизайнерской мебелью, а также полностью оборудованную камбузную зону с техникой Miele и винным шкафом. На палубе и в системах яхта оснащена гиростабилизатором Seakeeper, гидравлической плавательной платформой с подъемником для тендера, твёрдым верхом с электрическим люком, премиальной звуковой системой JL Audio, палубами из тика по всем внешним зонам, тропическим кондиционированием и опреснителем, а также третьей управляющей станцией в кокпите. Два генератора MASE по 24 kW обеспечивают надёжную подачу электроэнергии на якорь и в пути. Запасы топлива составляют 5000 L, пресной воды 1100 L, а баки сточных вод и серой воды по 450 L каждый. Безупречно обслуживаемая и готовая к немедленным

переходам, эта Azimut 78 расположена в Азии и доступна для частных просмотров по предварительной записи лично или через видеотрансляцию.

Обзор стандартного и дополнительного оборудования

Навигационный комплекс ANGEL сконцентрирован вокруг двухэкранной установки Raymarine Axiom PRO с интегрированными GPS, картплоттером, радаром и автопилотом, дополненной радиостанцией Raymarine VHF с DSC и AIS для уверенной связи и ситуационной осведомлённости. Управление интуитивно через джойстик Volvo IPS с цифровым дисплеем управления двигателем, а наличие третьей управляющей станции в кокпите расширяет оперативную гибкость. Точность маневрирования на малой скорости дополнительно обеспечивается носовым подруливающим устройством с пропорциональным управлением. Электрическая архитектура спроектирована для автономности и удобства, включая береговое питание с автоматическими зарядными устройствами, два генератора MASE по 24 kW, полное LED-освещение внутри и снаружи, сенсорные панели управления для всестороннего мониторинга систем и инвертор с автоматическим переключением батарей. Механические системы не менее внушительны: три двигателя Volvo Penta D13 IPS 1350, каждый мощностью 1000 л.с., работают в связке с гиростабилизатором Seakeeper для выдающегося комфорта в море и на якоре, поддерживаемые тропической системой кондиционирования и мощным опреснителем. Гидравлическая плавательная платформа с подъемником для тендера упрощает спуск и подъём лодки, в то время как электрические трим-клапаны и отдельная вентиляция машинного отделения оптимизируют дифферент и тепловой режим. Шумоизолированное машинное отделение подчёркивает акустический

комфорт яхты. Пропульсивный пакет управляется системой Volvo Electronic Vessel Control (EVC) с интегрированной диагностикой, обеспечивая максимальную скорость 33 узла и надёжный крейсерский ход 26 узлов, дополненный автоматической системой пожаротушения и полностью звукоизолированным машинным отделением для безопасности и уюта. Палубные и бытовые опции включают палубы из тика по всем внешним зонам, твёрдый верх с электрическим люком для гибкого солнцезащитного и проветривательного решения, премиальную звуковую систему JL Audio для насыщенного звукового опыта, а также камбуз с техникой Miele и винным шкафом. Для дополнительной уверенности спецификация безопасности включает систему пожаротушения в машинном отделении FM200, ручные огнетушители по всему судну, насосы трюмные большой производительности с сигнализацией, детекторы дыма и CO2 во всех основных зонах, комплект спасательного оборудования в соответствии с категорией CE A и навигационные и якорные огни, соответствующие международным стандартам.

КОНТАКТЫ

Shestakov Yacht Sales — это брокерская компания, специализирующаяся на продаже и обслуживании яхт по всему миру. Компания предлагает услуги по покупке и продаже как новых, так и подержанных моторных яхт, парусных судов и роскошных супер и мега яхт. Они также предоставляют услуги по регистрации яхт, страхованию, техническому обслуживанию, подбору экипажа и организации чартеров в США, Канаде, Латинской Америке, Карибском бассейне, в Европе и на Багамах.

Основатель и ведущий брокер компании — Андрей Шестаков, лицензированный и сертифицированный специалист с обширным опытом в области морской инженерии и судостроения.

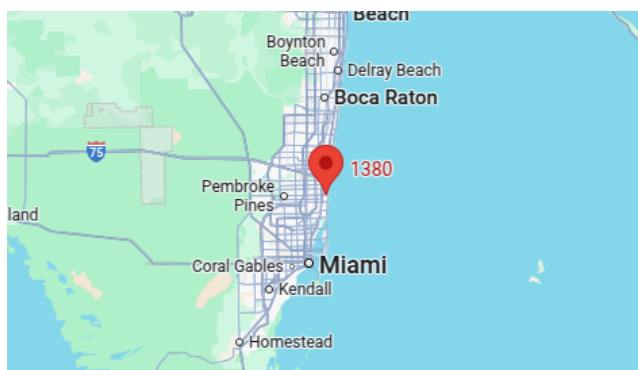
Компания имеет широкую сеть партнерств с крупными производителями яхт по всему миру и предоставляет услуги на нескольких языках, включая Русский, Украинский, Испанский и Английский. Офис компании расположен в Дания-Бич, штат Флорида, США.

Для получения дополнительной информации и просмотра доступных яхт вы можете посетить официальный сайт компании: <https://shestakovyachtsales.com/ru>

Контактная информация

Телефон: +1(954)274-4435 +7(918)465-66-44 **Email:** andrey@shestakovyachtsales.com

Адрес



1380 Weeping Willow Way, Hollywood,
Florida 33019