

2023 MCCONAGHY MC82 - MCCONAGHY



Производитель:

[MCCONAGHY](#)

Год постройки:

2023

Модель:

MC82

Цена:

[См. на сайте](#)

Локация:

Port Douglas, Australia

Макс. скорость:

15 Knots (17.26 MPH)

Длина по КВЛ:

78' 0" (23.77 m)

Ширина:

33' 0" (10.18 m)

Мин. осадка:

- (0 m)

Макс. осадка:

11' 6" (3.5 m)

Крейсерская скорость:

9 Knots (10.36 MPH)

ОГЛАВЛЕНИЕ

Описание	8
Спецификации	9
Основная информация	9
Размеры	9
Скорость, емкости и вес	9
Размещение	10
Корпус и палуба	10
Галерея	11
Контакты	18

ОПИСАНИЕ

2023 McConaghy MC82

Обзор

Представляем MC82p, роскошный катамаран, который поднимает планку элегантности на воде. Этот изысканный корабль оптимизирует внутреннее пространство с продуманным дизайном, превосходящим традиционные яхты. MC82p — это универсальный выбор: надежный дальний круизер, семейная яхта, идеальная для прибрежных путешествий, а также привлекательный вариант для коммерческой аренды.

Главная палуба:

Гостиная: Просторное и элегантное место для отдыха и развлечений, с обеденной зоной и открытой кухней.

Раздвижные двери из закаленного стекла: Соединяют гостиную с кормовой палубой.

Кормовая палуба: Просторные сиденья с диванами и зоной для обедов на свежем воздухе, идеально подходящей для трапез с видом на море.

Внешний лаунж: Расположен перед надстройкой, предлагая уютное место на открытом воздухе.

Лестница на флайбридж: Карбоновая лестница с подсветкой на правом борту.

Переднее сиденье и стол: Дополнительные места для гостей.

Дневная кровать: Находится на правом борту для отдыха.

Барная зона: Включает большую раковину из нержавеющей стали, шкафы для шести бутылок и 12 бокалов, мусорное ведро на 26 галлонов, холодильник и ледогенератор.

Освещение: Внешние светильники, скрытая подсветка для ступеней и

вежливое освещение на уровне пола.

Другие особенности: Зарядная станция для электрического тендера, карбоновая лестница для купания и душ на кормовой палубе.

Флайбридж:

Неофициальная обеденная зона: Дополнительное место для обедов с мебелью для отдыха.

Шезлонги: Расположены сзади для наслаждения видом.

Защищенный дизайн: Флайбридж защищен фиксированным бимини.

Лаунж-зона: L-образный диван с хранилищем, гриль с местом для хранения баллонов с пропаном.

Обеденный стол: Вмещает до 10 гостей.

Барная зона: Двойные раковины из нержавеющей стали, холодильник, ледогенератор и встроенная посудомоечная машина. Включает мусорное ведро на 26 галлонов и лестницу на флайбридж.

Жесткий бимини: Оборудован солнечными панелями площадью около 355 квадратных футов или 7,2 кВт.

Размещение:

Гостевые каюты: Четыре роскошные каюты с видом на море.

Каюты для экипажа: Две дополнительные каюты для комфорта экипажа, одна двойная и одна одиночная.

Ванные комнаты: Большие душевые, полы из кориана, раковины с горячей/холодной водой, электрические туалеты и зеркальные шкафы.

Камбуз и "Остров"

Техника: Двухдверный морозильник (WSE6870SA или аналогичный)

2 x LG двухдверный холодильник/морозильник (WSE6870SA или аналогичный)

Индукционная плита Miele на 4 конфорки (Miele AEG IPE64551FB или

аналогичная)

Духовка Miele 900 мм

Духовка Miele 600 мм

Микроволновая печь Miele

Посудомоечная машина Miele

Холодильник под столешницей в чайной зоне в салоне (Vitrifrigo DW180.RFX или DTX или Isotherm)

Винный холодильник Miele (KWT 6322 UG)

Столешницы: Просторные поверхности из кориана.

Раковины: Две большие двойные раковины из нержавеющей стали с закругленными углами и смесителем.

Хранение: Под столешницами, шкафы и ящики с мягким закрытием.

Освещение: Вежливое освещение на уровне пола вокруг острова.

Розетки: 110/230В AC и USB разъемы.

Производительность:

Двигатели: Два двигателя John Deere 6068AFM85 M3 мощностью 300 л.с.

Скорость: Максимальная скорость 15 узлов, комфортная крейсерская скорость 9 узлов.

Дальность: С топливным баком на 8,000 литров (2,113 галлонов) яхта предлагает максимальную дальность 2,000 морских миль на крейсерской скорости 9 узлов.

Дополнительные особенности:

Тендер: 16-футовый тендер на гидравлической кормовой платформе, создающей просторную платформу для купания или дополнительное место на палубе.

Солнечная энергия: Солнечные панели Sunpower общей мощностью 7,2 кВт, достаточные для подзарядки аккумуляторов.

Синтетическая тиковая палуба: Палубы Flexiteak для роскошной и долговечной отделки.

Цвета корпуса: Черный антифулинг, красная ватерлиния, белые корпуса, серый флайбридж и черные элементы.

Подводные огни: Шесть подводных огней для улучшения эстетики ночью.

Прожекторы: Прожекторы для улучшения видимости и безопасности.

Беспроводные наружные динамики: Четыре беспроводных динамика для флайбриджа.

Обновленные системы: Двенадцать (12) x 180Ah литий-ионных аккумуляторов с местом для 100 кВтч аккумуляторов.

Два (2) x инвертора/зарядных устройства Victron 24/4000w.

Две (2) x системы замены масла.

Счетчик цепи на флайбридже.

Водонепроницаемый белый рупор.

Прожектор ACR RCL-100 LED.

Консолидатор WiFi сети, усилитель и 4G антенна.

Starlink: HD Marine.

Спутник: Iridium Go executive.

Пакет развлечений: 55" телевизор с электрическим подъемником на кормовой палубе, 70" телевизор с электрическим поворотным подъемником в салоне, динамики Fusion x (4).

Тиковая палуба: Тиковая палуба Flexiteak площадью около 125 квадратных метров.

Антифулинг для улучшенной защиты под водой.

Два (2) x резака для канатов.

Жалюзи для всех окон и люков.

Комплексный пакет безопасности.

Автопилот Garmin.

Два (2) x дисплея Garmin 16" на рулевой рубке флайбриджа.

Радар Garmin с открытой антенной 4 фута 4 кВт HD цветной.

Две (2) x камеры Raymarine для швартовки днем/ночью на потолке кокпита, направленные назад.

Две (2) x камеры Raymarine в машинном отделении.

Эхолот Garmin, GPS Garmin, VHF (с антенной) Garmin.

Один (1) x генератор Onan 27 кВт.

Пакет кондиционирования воздуха 228K BTU с 12 воздухообработчиками.

Два (1) x выдвижных носовых подруливающих устройства Side Power DC SEP150/215T-24 и (1) гидравлическое выдвижное Side Power.

Платформа для купания с грузоподъемностью 1,500 кг.

Два (2) x опреснителя Sea Recovery, 200 л/ч каждый.

Система полировки топлива с насосом для перекачки топлива.

Технические характеристики:

Длина: 78.4 фута (23.9 метра)

Максимальная ширина: 33.5 фута (10.22 метра)

Осадка: 3.6 фута (1.1 метра)

Высота потолков: 6.6 фута до 7.5 фута (2.0 метра до 2.3 метра)

Морской архитектор: Kerr Yacht Design

Дизайнер интерьера: M2Atelier

Стандартная мощность: 2 x John Deere 6068AFM85 M3 двигателя по 300 л.с.

Емкость топливного бака: 8,000 литров (2,113 галлонов)

Емкость пресной воды: 1,500 литров (396 галлонов)

Конструкция: Сэндвич из стекловолокна/эпоксидной смолы/пены с

карбонowymi элементами

MC82p — это воплощение роскоши и производительности, предлагающее непревзойденный комфорт и индивидуализацию для удовлетворения самых взыскательных владельцев яхт. Откройте для себя вершину яхтинга с MC82p.

СПЕЦИФИКАЦИИ

Основная информация

Категория:

Моторные яхты

Подкатегория:

Крейсер

Модельный год:

2023

Год постройки:

2023

Страна:

Australia

Размеры

Длина:

78' 0" (23.77 m)

Мин. осадка:

- (0 mm)

Ширина:

33

Макс. осадка:

11' 6" (11.483 m)

Скорость, емкости и водоизмещение

Крейсерская скорость:

9 Knots (10.36 MPH)

Дальность хода (крейс.):

0 Kts.

Макс. скорость:

15 Knots (17.26 MPH)

Дальность хода (макс.):

0 Kts.

Водоизмещение:

0 Pounds

Запас воды:

396 Gallons.

Бак сточных вод:

0 Gallons

Запас топлива:

2113 Gallons

Размещение

Каюты всего:

—

Спальные места:

—

Спальных мест:

0

Санузлы всего:

0

Каюты экипажа:

0

Койки экипажа:

0

Санузлы экипажа:

—

Корпус и палуба

Материал корпуса:

Fiberglass and Plastic Yachts

Материал палубы:

Fiberglass

Конфигурация корпуса:

Catamaran

Проект корпуса:

N/A

Интерьер:

M2Atelier

Двигатели

Двигатели:

2

Производитель:

John Deere

Тип двигателя:

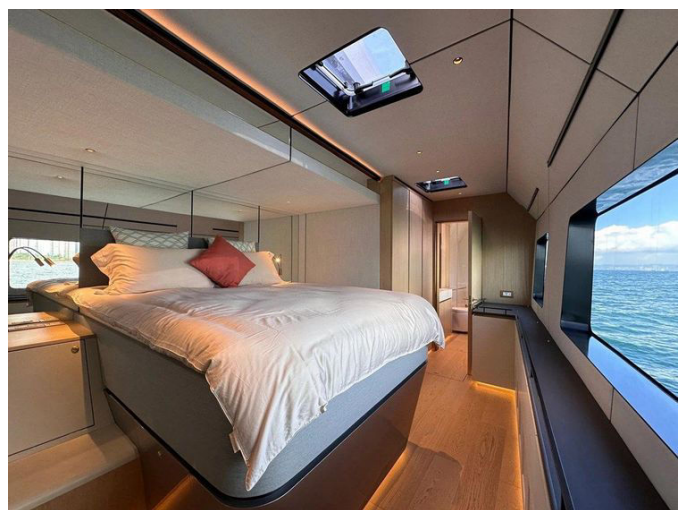
Inboard

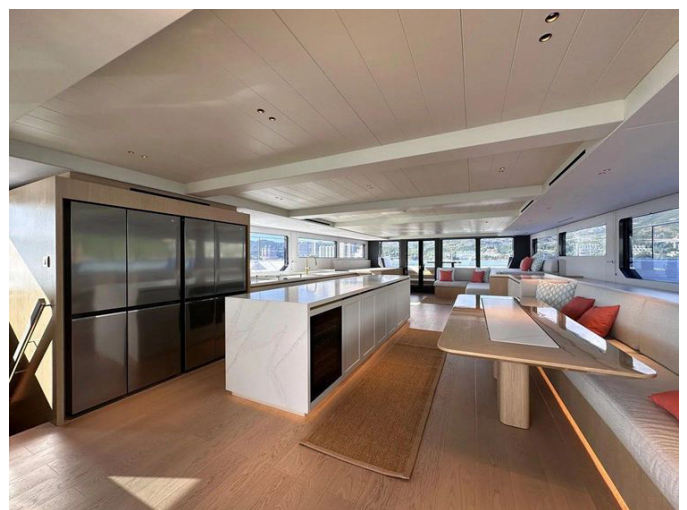
Тип топлива:

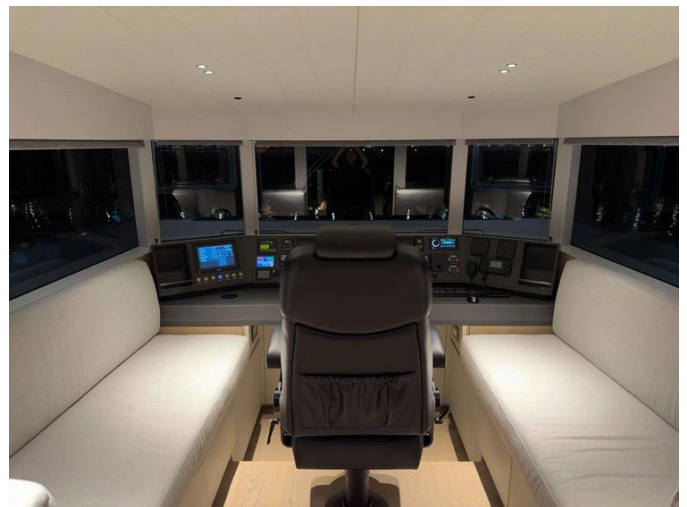
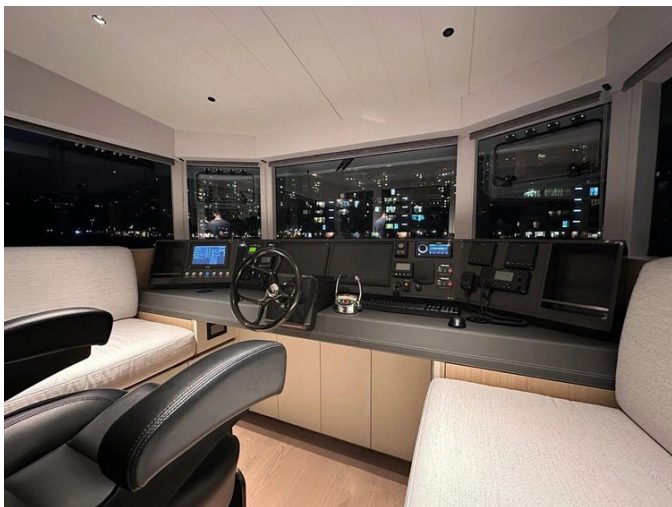
Diesel

ГАЛЕРЕЯ















КОНТАКТЫ

Shestakov Yacht Sales — это брокерская компания, специализирующаяся на продаже и обслуживании яхт по всему миру. Компания предлагает услуги по покупке и продаже как новых, так и подержанных моторных яхт, парусных судов и роскошных супер и мега яхт. Они также предоставляют услуги по регистрации яхт, страхованию, техническому обслуживанию, подбору экипажа и организации чартеров в США, Канаде, Латинской Америке, Карибском бассейне, в Европе и на Багамах.

Основатель и ведущий брокер компании — Андрей Шестаков, лицензированный и сертифицированный специалист с обширным опытом в области морской инженерии и судостроения.

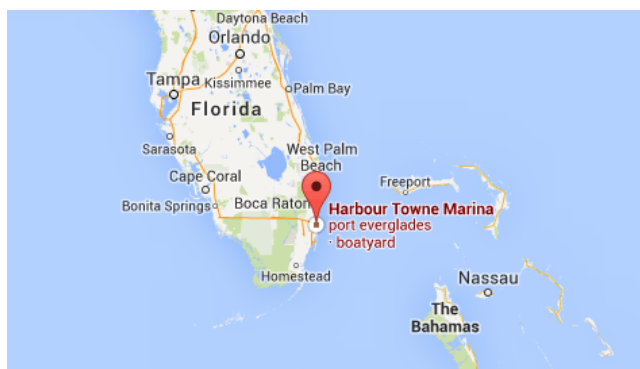
Компания имеет широкую сеть партнерств с крупными производителями яхт по всему миру и предоставляет услуги на нескольких языках, включая Русский, Украинский, Испанский и Английский. Офис компании расположен в Дания-Бич, штат Флорида, США.

Для получения дополнительной информации и просмотра доступных яхт вы можете посетить официальный сайт компании: <https://shestakovyachtsales.com/ru>

Контактная информация

Телефон: +1(954)274-4435 +7(918)465-66-44 **Email:** andrey@shestakovyachtsales.com

Адрес



Harbour Towne Marina, 850 NE 3rd St,
STE 213,
Dania, FL 33004