

## DESTINY - FIFTH OCEAN SHIPYARD



**Производитель:** [FIFTH OCEAN SHIPYARD](#)

**Длина по КВЛ:** 79' 0" (24.08 m)

**Год постройки:** 2014

**Ширина:** 22' 0" (6.71 m)

**Модель:** 24m Long Range Explorer

**Мин. осадка:** 19' 8" (6 m)

**Цена:** \$2,450,000 USD Может измениться.

**Макс. осадка:** 23' 0" (7 m)

[Полное описание смотрите на нашем сайте](#)

**Локация:** Miami, United States

**Крейсерская скорость:** 7.50 Knots (8.63 MPH)

**Макс. скорость:** 11.50 Knots (13.23 MPH)

# ОГЛАВЛЕНИЕ

---

<b>ОПИСАНИЕ .....</b>	<b>3</b>
<b>СПЕЦИФИКАЦИИ .....</b>	<b>6</b>
Основная информация .....	6
Размеры .....	6
Скорость, емкости и водоизмещение .....	6
Размещение .....	7
Корпус и палуба .....	7
Двигатели .....	7
<b>ГАЛЕРЕЯ .....</b>	<b>8</b>
<b>ДЕТАЛЬНОЕ ОПИСАНИЕ .....</b>	<b>23</b>
<b>КОНТАКТЫ .....</b>	<b>32</b>

# ОПИСАНИЕ

---

DESTINY — экспедиционная моторная яхта Fifth Ocean Yachts, 24 м

DESTINY — индивидуальная эксплорер-яхта длиной ~23,9 м (78 ft 5 in), созданная на верфи Fifth Ocean Shipyard (Украина) и спущенная на воду в 2014 году. Это решение для владельцев, которые ценят прочную конструкцию, продуманную инженерную школу и способность автономно длительно находиться в море.

Корпус из стали в сочетании с надстройкой из алюминия дают классическое и проверенное сочетание — высокая прочность и долговечность корпуса при снижении веса надстройки, что улучшает остойчивость и экономичность. Наружный облик и архитектура корпуса от Ginton Naval Architects подчёркивают истинный дисплейсментный характер судна: надёжный, спокойный профиль, ориентированный на запас хода и устойчивость, а не на скорость.

Габариты и компоновка

Общая длина: ~23,9 м; ширина: ~6,65 м (21 ft 10 in).

Просторный внутренний объём для яхты такого размера: широкая травлер-форма корпуса обеспечивает комфортный и устойчивый ход, удобные жилые помещения и практичную планировку для длительных переходов.

Ходовые качества и двигательная установка

Два дизельных двигателя Caterpillar обеспечивают экономичное крейсерское потребление и максимальную скорость порядка 11–11,5 узла.

Большие топливные запасы и эффективное дисплейсментное поведение делают DESTINY идеальной для дальних маршрутов, где важны надёжность, автономность и экономия топлива.

Размещение и интерьер

Расположение кают рассчитано на 7–8 гостей в 4 каютах (включая полноширокую владельческую каюту и VIP-каюту), каждая с собственной ванной комнатой и удобными местами для хранения.

Интерьер соединяет морскую практичность с уютной, домашней атмосферой: просторный главный салон — центр общения, обедов и отдыха, большие окна дарят свет и постоянную связь с морем.

Конструкция и планировка также ориентированы на длительное проживание на борту — удобства и решения для хранения рассчитаны на сезонные и долгие рейсы.

#### Наружные зоны и стоянка

Задняя палуба предназначена для обедов на свежем воздухе, верхняя и солярные палубы предлагают защищённые и открытые зоны для отдыха, чтения и любования видом — идеальны для медленных переходов, островных исследований и долгих дней на якоре.

#### Экипаж и эксплуатация

Отдельная экипажная зона обеспечивает профессиональное обслуживание, приватность владельцев и гостей, а также высокий уровень безопасности и организации во время переходов.

DESTINY — не серийная прогулочная яхта, а индивидуальное экспедиционное судно: надёжная конструкция, взвешенная техника и характерная внешность ценятся владельцами, настроенными на дальние путешествия.

#### Для кого эта яхта

DESTINY подойдёт тем, кто ищет не «уикенд-яхту», а настоящую дальнюю экспедицию: владельцам, предпочитающим долгие переходы между портами, неспешное дисплейсментное плавание, жизнь на борту и уверенность в океанской прочности корпуса. В сравнении с быстрыми фиберглассовыми судами её сила — в автономности, дальности хода,

экономии и безопасности.

Итог

DESTINY — характерная 24-метровая экспедиционная яхта, объединяющая украинское судостроение, европейскую архитектуру и прагматичную компоновку, созданную для серьёзного крейсинга. Это выбор для тех, кто хочет путешествовать дальше, оставаться дольше и наслаждаться морем с уверенностью.

# СПЕЦИФИКАЦИИ

## Основная информация

**Модельный год:**  
2014

**Страна:**  
United States

**Год постройки:**  
2014

## Размеры

**Длина:**  
79' 0" (24.08 m)

**Ширина:**  
22' 0" (6.71 m)

**Мин. осадка:**  
19' 8" (6 m)

**Макс. осадка:**  
23' 0" (7 m)

## Скорость, емкости и водоизмещение

**Крейсерская скорость:**  
7.50 Knots (8.63 MPH)

**Запас воды:**  
1400 Gallons

**Макс. скорость:**  
11.50 Knots (13.23 MPH)

**Запас топлива:**  
4491 Gallons

**Водоизмещение:**  
140 Pounds

## Размещение

---

**Санузлы всего:**

4

**Каюты экипажа:**

2

## Корпус и палуба

---

**Материал корпуса:**

Steel Yachts

**Проект корпуса:**

N/A

**Материал палубы:**

Steel

**Интерьер:**

N/A

**Конфигурация корпуса:**

Displacement w Bulbous Bow

## Двигатели

---

**Двигатели:**

2

**Тип двигателя:**

Inboard

**Производитель:**

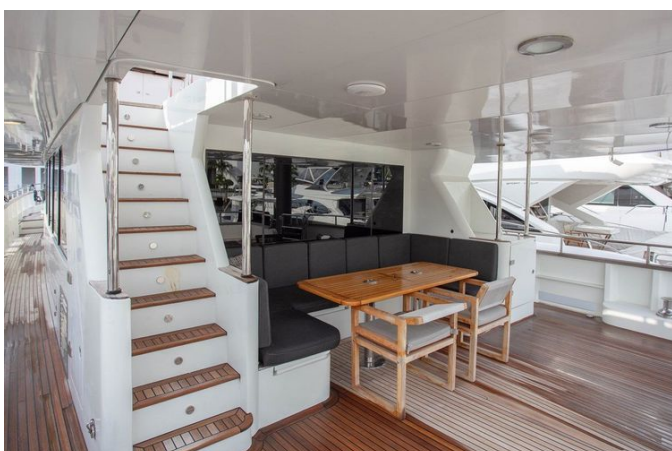
Caterpillar

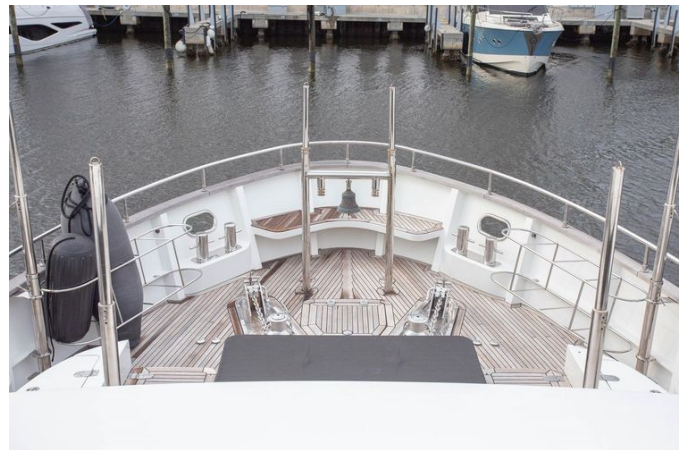
**Тип топлива:**

Diesel

# ГАЛЕРЕЯ











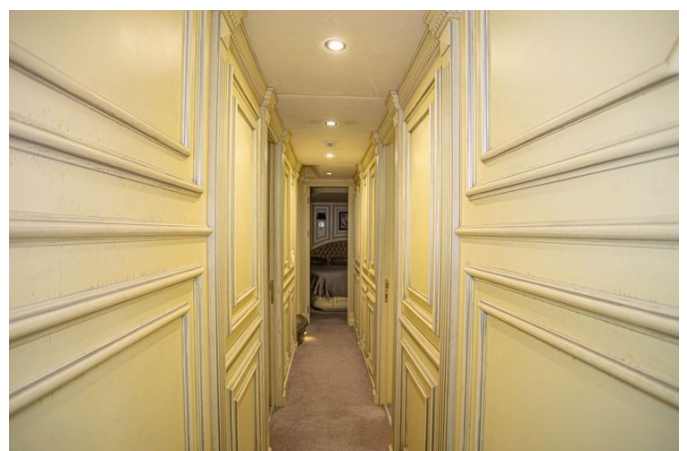
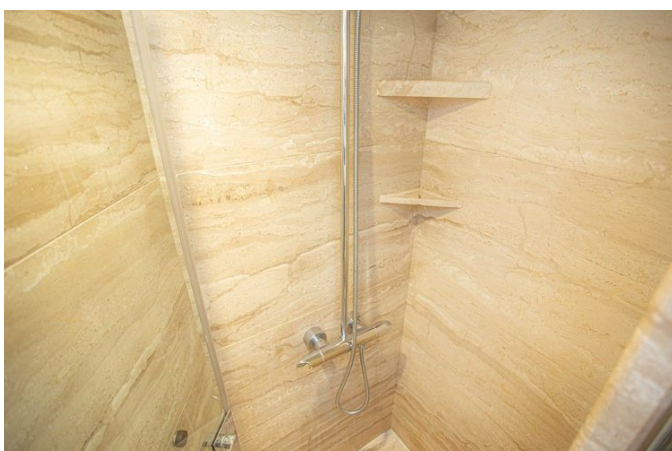


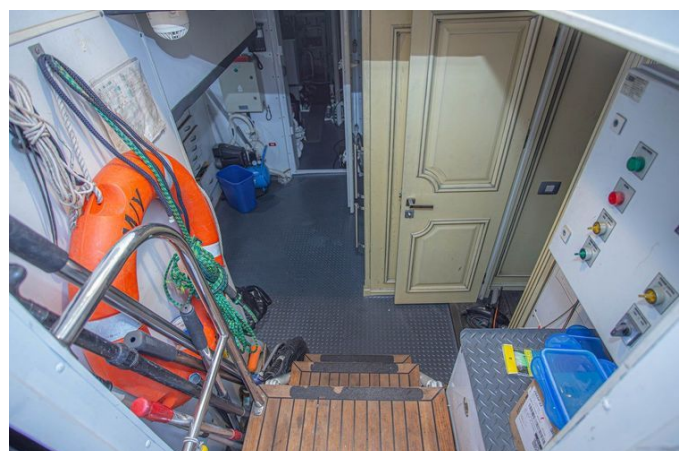


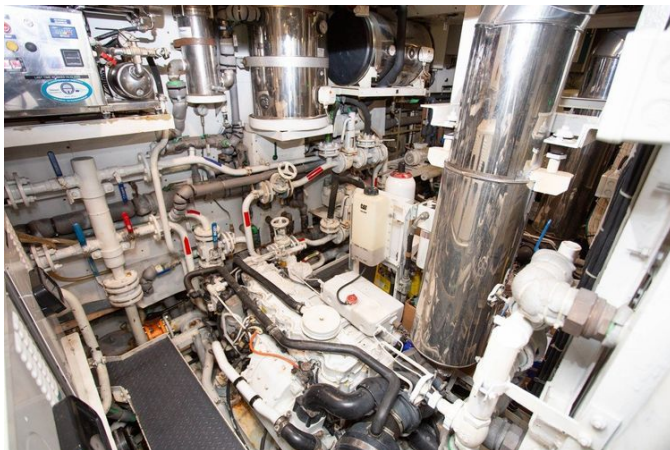
















# ДЕТАЛЬНОЕ ОПИСАНИЕ

## Рулевая рубка / пилотхаус и навигационное оборудование

Созданная как для дальних переходов, так и для точного маневрирования в ограниченном пространстве, рулевая рубка яхты DESTINY расположена впереди и окружена широкими остеклениями, обеспечивающими панорамную обзорность; эти большие окна дают беспрепятственные видимые линии во всех направлениях, позволяя капитану ясно видеть как при управлении в открытом море, так и при входе в марину или прохождении узких фарватеров. Индивидуально спроектированная консоль руля формирует аккуратную и профессиональную рабочую зону, где все основные органы управления продуманно расположены для мгновенного доступа; тёплые деревянные шпоны, изготовленная на заказ мебель и полностью интегрированная электроника создают интерьер, одновременно элегантный и максимально функциональный, отражающий исследовательский характер судна и создающий атмосферу уверенного командного центра. Пилотхаус оборудован поддерживающим капитанским креслом и примыкающими местами для сидения, которые способствуют совместному вахтеню, превращая технический узел в уютный обзорный салон для гостей во время дальних переходов. Навигационный и сенсорный комплекс DESTINY всесторонний и оптимизирован для серьёзных офшорных переходов; электронная основа включает несколько многофункциональных дисплеев Raymarine — два 15.4-inch Raymarine e165 плюс ещё один 15.4-inch Raymarine e165 с европейской картографией (EU) — и опирается на приёмник GPS Raymarine RS130. Определение глубин и поиск рыбы обеспечиваются цифровым эхолотным модулем Raymarine DSM300 с HD-цифровой

технологией и широколучевым датчиком глубины Raymarine SS270W, тогда как судовые приборы отображаются на дисплее Raymarine i70, при помощи ветрового датчика Rotavecta и ультразвукового датчика скорости CS4500 LP. Для радиолокационного покрытия и мониторинга судна яхта оснащена 4 kW, 48-inch HD цифровым радаром open-array, а также Raymarine AIS650 и системой Raymarine Lifetag, что обеспечивает повышенную ситуационную осведомлённость. Автопилотное управление реализовано беспроводным Raymarine SmartController, дополненным контроллером Raymarine p70R и комплектом ядра SPXSOL SmartPilot для поддержания устойчивого и надёжного курса на длинных офшорных прогонах. Средства связи и развлечений включают стационарную УКВ Raymarine Ray218E, портативную Raymarine Ray101E, систему FleetBroadband SAILOR 150 и спутниковую телевизионную установку SAILOR 60. Средства безопасности для офшорных переходов включают спутниковый EPIRB 406 MHz SAILOR SE406-II, SAILOR SART, Navtex-приёмник Thrane & Thrane и Furuno NX-300. Дополнительные средства мониторинга погоды и безопасности, такие как ультразвуковая метеостанция Ultrasonic WX-200 и морской свисток MARCO, поддерживают информированное принятие решений в переменчивых условиях. В целом рулевая рубка DESTINY представляет собой полностью укомплектованный, тщательно оформленный командный центр, который повышает оперативную эффективность, вселяет уверенность в навигации и повышает комфорт дальних круизов — компоновка, подчёркивающая роль яхты как надёжной и способной исследовательской офшорной платформы.

## **Зоны размещения и развлекательная система**

На нижней палубе яхты DESTINY устроены помещения для комфортного размещения до семи гостей, с планировкой, которая отдаёт приоритет

приватности, функциональности и длительному пребыванию на борту, поэтому судно одинаково подходит для семейных круизов, частного владения и гостей, предпочитающих собственные сьюты с ванной. Владельческая каюта, занимающая всю ширину корпуса, размещена в просторной части и предлагает удобное спальное место, зону с диваном, туалетный столик, гардеробную и отдельную ванную комнату с душем; такая конфигурация обеспечивает много места для хранения, спокойную атмосферу и уровень комфорта, ожидаемый от яхты для дальних переходов. В носовой части VIP-каюта представляет собой элегантный гостевой сьют с гардеробом во всю длину и собственной душевой, обеспечивая сдержанный комфорт для главных гостей без ущерба практичности. Гостевые помещения завершают двухместная каюта по левому борту и одноместная по правому, в каждой из которых установлен гардероб во всю длину и своя душевая, так что каждый гость располагает отдельным, хорошо оборудованным местом. Для профессиональной работы и ненавязчивого обслуживания на борту DESTINY предусмотрены две двухместные каюты экипажа для размещения до четырех человек, что позволяет владельцам и гостям сохранять приватность и получать внимательную поддержку в переходах. Интегрированная аудиовизуальная и развлекательная комплектация улучшает каждую жилую зону на борту: в каждой каюте установлен Samsung Smart TV и есть подключение к мультимедийной библиотеке фильмов и музыки через медиасервер AMX, что позволяет воспроизводить контент в разных местах судна. Главный салон и владельческая каюта оснащены Samsung TV в сочетании с акустикой Bose, обеспечивая превосходное звучание и просмотр в основных жилых зонах, а встроенные колонки Bose охватывают каюты экипажа, камбуз, все гостевые ванные комнаты и хозяйскую ванную, обеспечивая ровное звучание по всему интерьеру. Наружные зоны, включая кормовую главную палубу и флайбридж, тоже оснащены встроенными колонками Bose, так что музыка и медиа легко

переходят между внутренними и открытыми пространствами. Развлекательный пакет DESTINY включает Smart LED TV, SAT TV и мультимедийный медиасервер AMX с доступом к кино и музыкальной библиотеке яхты из всех помещений, а также умную систему развлечений, управляемую с iPad, iPhone и iPod. Ненавязчивый выдвижной Samsung TV в салоне сохраняет чистые, элегантные линии интерьера, когда не используется. Для связи на борту в рулевой рубке установлен PBX Panasonic, а в каждом помещении установлены телефоны Bang & Olufsen, что повышает удобство и связь по всему судну. В сумме планировка размещения и аудиовизуальная оснащённость создают приватную, комфортную и полноценно оборудованную среду, подтверждающую статус DESTINY как серьёзной яхты для длительных круизов.

## Внешние палубные зоны

---

Внешние палубы DESTINY созданы в духе прагматичной философии исследовательской яхты, которая определяет облик всего судна. Широкие участки тика под ногами, высокие перила из нержавеющей стали, защищённые проходы и обширные открытые зоны сочетаются, чтобы обеспечить безопасную и комфортную среду для гостей и экипажа — будь то яхта в движении, на якоре или при швартовке у причала. Со стороны воды DESTINY предстаёт сдержанным, вневременным силуэтом: её тёмный корпус на фоне белой надстройки и большие панорамные остекления явно свидетельствуют о её предназначении для дальних переходов. Выразительный нос, поднятые борта и широкие бортовые палубы подчёркивают прочную конструкцию и океанские возможности судна, а открытая планировка палуб обеспечивает исключительное удобство на всей яхте.

## Кормовая палуба

---

Под навесом верхней палубы кормовая палуба яхты DESTINY предлагает затенённое, изящное пространство на свежем воздухе, созданное для обедов, отдыха и общения. Встроенная мягкая обивная скамья, окружающая центральный тиковый обеденный стол, формирует утончённую и практичную зону для неспешных трапез или камерных встреч с семьёй и гостями. Тиковый настил, полированные опоры из нержавеющей стали и безупречная белизна надстройки вместе создают светлую, вневременную яхтенную атмосферу. Широкие стеклянные двери открываются прямо в главный салон, обеспечивая плавный переход между интерьером и внешней палубой и делая кормовую палубу идеальным местом для спокойного завтрака на якоре, коктейлей на закате или неспешных ужинов с видом на марину или открытое море. Лестница из этой зоны ведёт на верхнюю палубу для быстрого доступа к дополнительным открытым зонам развлечений, а широкие бортовые проходы, уходящие вперёд с этого уровня, гарантируют безопасное и удобное перемещение вокруг яхты.

## Боковые палубы

---

Боковые палубы яхты DESTINY выложены благородным тиком и тянутся без прерывания вдоль обоих бортов главной палубы, образуя широкие, приглашающие прогулочные дорожки. Вдоль этих проходов установлены поднятые перила из нержавеющей стали и мощные борта, что обеспечивает уверенный и комфортный доступ между кормовой и носовой палубами и всеми рабочими зонами. Щедрое тонированное остекление, интегрированное в надстройку, наполняет интерьеры естественным светом и придаёт внешнему силуэту чистые, современные линии. Стратегически защищённые участки палубы дают укрытие от

солнца и непогоды, так что и гости, и экипаж могут передвигаться с уверенностью при любых условиях. Соответствуя её исследовательскому духу, эти палубы служат эффективными рабочими платформами для экипажа, упрощают обращение с такелажем и швартовочными линиями и обеспечивают безопасное перемещение гостей; на DESTINY они специально широкие, дают надёжную опору под ногами и продуманно расположены, ясно выражая её способность к серьёзным дальним переходам.

## Верхняя палуба / мостовая палуба

---

Верхняя палуба спроектирована как изящная открытая жилая и сервисная зона, с покрытием из тика, создающим утончённый фон. Полностью интегрированная уличная кухня с зоной барбекю служит центром этой области и укомплектована грилем из нержавеющей стали, просторными рабочими поверхностями, мойкой и специально предназначенными отсеками для хранения, формируя функциональный центр для приготовления и подачи блюд на свежем воздухе. Для спокойных обедов в полдень, вечерних барбекю или расслабленного времяпрепровождения на якоре открытая планировка обеспечивает прекрасные виды вокруг яхты и гибкую обстановку, где комфорт гостей гармонично сочетается с практичностью эксплуатации. Палуба также включает выделенные места для хранения, пространство для работы с тендером и водными игрушками, видимые отсеки для оборудования и открытые рабочие зоны, которые упрощают палубные операции. Полированные перила из нержавеющей стали и прочная палубная арматура завершают ансамбль, подчёркивая практичный, готовый к океанским переходам характер судна.

## Носовая палуба / носовая часть

---

Носовая палуба DESTINY представляет собой широкую специально созданную рабочую платформу с тиковым настилом и мощной нержавеющей палубной фурнитурой. Прочные якорные лебёдки, якорное оборудование, клюзы и кнехты соседствуют с высокими защитными поручнями, каждый элемент размещён для надёжной и эффективной работы при постановке якоря и швартовке. Навевая дух экспедиционной яхты, нос спроектирован для долговечности и практичности, предоставляя экипажу достаточно места для безопасной работы при якорении, швартовке или обращении с линиями. Высокие борта и поручни из нержавеющей стали усиливают безопасность на борту, а тиковый настил придаёт вечную, классическую эстетику яхты. Носовые сиденья и органично интегрированные палубные детали вносят утончённый контраст в рабочую зону, сочетая утилитарность с визуальной элегантностью, а общая компоновка подчёркивает дальнемагистральный характер круизов DESTINY, где надёжная палубная конструкция и прочное, безотказное оборудование имеют решающее значение.

## Платформа для купания / кормовая зона

---

На корме DESTINY раскрывает многофункциональную платформу для купания и отдельную посадочную зону, созданные для лёгкой посадки как с причала, так и с воды. Чёткие, уверенные формы платформы отражают наследие исследовательских судов, а прочные перила из нержавеющей стали и продуманная компоновка посадочной зоны обеспечивают безопасность при подъёме на борт. Широкий транц служит удобной зоной подготовки к водным развлечениям, обеспечивает прямой доступ к тендеру и позволяет без лишних сложностей швартоваться и садиться на борт у причала.

На якоре платформа для купания делает повседневную жизнь на борту ещё приятнее, приглашая гостей плавать, заниматься водными видами спорта и легко садиться в тендер. Эти практичные, хорошо продуманные решения подчёркивают роль DESTINY как круизной яхты, созданной для длительного пребывания на плаву.

## Общее впечатление от экстерьера

---

По всему экстерьеру яхты DESTINY демонстрируются просторные, специально продуманные зоны, поддерживающие настоящее дальнее плавание и сочетая гостевой комфорт с практичной эксплуатацией. Щедрая тиковая палуба тянется от кормы до носа, продуманно оформленные места для развлечений соседствуют с надёжными проходами и крепкой палубной фурнитурой, рассчитанной на серьёзные морские условия. Затенённая кормовая палуба представляет собой элегантную открытую столовую, идеально подходящую для долгих трапез в море, а верхняя палуба организована для полноценного барбекю и живых встреч. Широкие бортовые проходы обеспечивают безопасное и беспрепятственное перемещение по яхте, а носовая палуба спроектирована для интенсивной якорной работы и удобного обращения с тросами. Вместе эти открытые пространства подтверждают характер DESTINY как эксплорер-яхты — надёжной, комфортной, исключительно практичной и готовой к длительным походам.

## Отказ от ответственности

---

Shestakov Yacht Sales предоставляет приведённую ниже информацию добросовестно в интересах нашей уважаемой клиентуры, однако не может гарантировать её абсолютную точность или ручаться за текущее состояние судна. Данная яхта может быть продана ранее, её цена

изменена или она может быть снята с продажи без предварительного уведомления. Все сведения предоставлены в качестве любезности и не являются официальным представлением какого-либо конкретного судна, выставленного на продажу.

# КОНТАКТЫ

Shestakov Yacht Sales — это брокерская компания, специализирующаяся на продаже и обслуживании яхт по всему миру. Компания предлагает услуги по покупке и продаже как новых, так и подержанных моторных яхт, парусных судов и роскошных супер и мега яхт. Они также предоставляют услуги по регистрации яхт, страхованию, техническому обслуживанию, подбору экипажа и организации чартеров в США, Канаде, Латинской Америке, Карибском бассейне, в Европе и на Багамах.

Основатель и ведущий брокер компании — Андрей Шестаков, лицензированный и сертифицированный специалист с обширным опытом в области морской инженерии и судостроения.

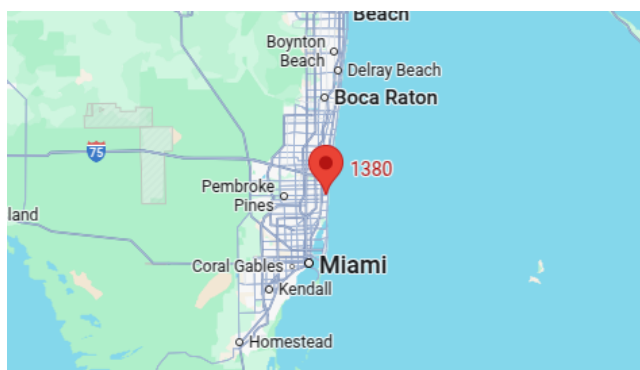
Компания имеет широкую сеть партнерств с крупными производителями яхт по всему миру и предоставляет услуги на нескольких языках, включая Русский, Украинский, Испанский и Английский. Офис компании расположен в Дания-Бич, штат Флорида, США.

Для получения дополнительной информации и просмотра доступных яхт вы можете посетить официальный сайт компании: <https://shestakovyachtsales.com/ru>

## Контактная информация

**Телефон:** +1(954)274-4435 +7(918)465-66-44 **Email:** [andrey@shestakovyachtsales.com](mailto:andrey@shestakovyachtsales.com)

## Адрес



1380 Weeping Willow Way, Hollywood,  
Florida 33019