

DESTINY - FIFTH OCEAN SHIPYARD



Производитель: [FIFTH OCEAN SHIPYARD](#)

Длина по КВЛ: 79' 0" (24.08 m)

Год постройки: 2014

Ширина: 22' 0" (6.71 m)

Модель: 24m Long Range Explorer

Мин. осадка: 19' 8" (6 m)

Цена: \$2,450,000 USD Может измениться.

Макс. осадка: 23' 0" (7 m)

[Полное описание смотрите на нашем сайте](#)

Локация: North Miami, United States

Крейсерская скорость: 7.50 Knots (8.63 MPH)

Макс. скорость: 11.50 Knots (13.23 MPH)

ОГЛАВЛЕНИЕ

ОПИСАНИЕ	3
СПЕЦИФИКАЦИИ	6
Основная информация	6
Размеры	6
Скорость, емкости и водоизмещение	6
Размещение	7
Корпус и палуба	7
Двигатели	7
ГАЛЕРЕЯ	8
ДЕТАЛЬНОЕ ОПИСАНИЕ	26
КОНТАКТЫ	34

ОПИСАНИЕ

DESTINY — 24 метровая эксплорер яхта

DESTINY — индивидуальная 24 метровая эксплорер моторная яхта от Fifth Ocean Yachts / Fifth Ocean Shipyard (Украина), сданная в 2014 году. Она воплощает философию верфи: прочное судно дальнего плавания, где в приоритете мореходность, автономность и комфорт, рассчитанный на продолжительное время в море.

Конструкция и дизайн

Стальной корпус и алюминиевая надстройка — традиционное и надёжное сочетание для серьёзных дальних яхт: сталь обеспечивает прочность и долговечность, алюминий снижает вес в надводной части.

Общая длина ≈ 23,9 м (78 ft 5 in), ширина ≈ 6,65 м (21 ft 10 in), дисплейсментный корпус и аккуратная архитектура корпуса от Ginton Naval Architects формируют целенаправленный, выдержанный силуэт, ориентированный на настоящие дальние переходы, а не на короткие скоростные прогулки.

Ходовые качества и силовая установка

Две дизель машины Caterpillar обеспечивают надёжное и экономичное движение; крейсерская эксплуатация с максимальной скоростью порядка 11–11,5 узла.

Большой запас топлива и экономичность дисплейсментного корпуса делают яхту пригодной для продолжительных маршрутов, где важнее дальность, надёжность и низкое потребление, чем высокая скорость.

Размещение и интерьер

Расстановка кают предусмотрена для 7–8 гостей в четырёх каютах: полноширотная мастер сьют, VIP каюта и дополнительные гостевые каюты — каждая с собственной «en suite» и местами для хранения;

интерьер продуман для длительного пребывания на борту.

Главный салон тёплый и гостеприимный, сочетает практичный яхтенный дизайн с домашней, уютной атмосферой; большие окна наполняют пространство светом и создают элегантную централизованную зону для приёма пищи, общения и отдыха.

Наружные пространства

Кормовая палуба идеальна для обедов на свежем воздухе; верхняя палуба и солярий предлагают несколько вариантов для отдыха, загораения и вечерних встреч — решения, ориентированные на средиземноморские круизы, островную навигацию и спокойные дни на якоре.

Отдельные каюты для экипажа обеспечивают профессиональное обслуживание, конфиденциальность гостей и оперативную работу на борту — важное преимущество в сегменте 24 м.

Позиционирование на рынке

С точки зрения брокера, DESTINY выделяется среди серийных моторных яхт как кастомная, компактная эксплорер яхта с высоким качеством сборки, прагматичной инженерией и ярким индивидуальным характером.

Редкое сочетание управляемых габаритов, стального корпуса, комфортного размещения и реальной дальнобойности делает её привлекательной для владельцев, которые хотят отправляться дальше и оставаться дольше.

Для хозяина, стремящегося к настоящему морскому путешествию, а не к уик-энду, DESTINY — убедительный выбор: яхта для дальних переходов, тихого дисплейсмент-круиза и уверенности под прочным корпусом. В сравнении с быстрыми стеклопластиковыми судами аналогичной длины она предлагает взвешенную альтернативу — в пользу сути, а не скорости: прочность, запас хода, безопасность, комфорт и автономность. Проект сочетает украинскую сборку, европейскую морскую школу и практичную

планировку, отражая философию Fifth Ocean Yachts по созданию надёжных, экономичных и удобных яхт для серьёзного круизинга.

СПЕЦИФИКАЦИИ

Основная информация

Модельный год:
2014

Страна:
United States

Год постройки:
2014

Размеры

Длина:
79' 0" (24.08 m)

Ширина:
22' 0" (6.71 m)

Мин. осадка:
19' 8" (6 m)

Макс. осадка:
23' 0" (7 m)

Скорость, емкости и водоизмещение

Крейсерская скорость:
7.50 Knots (8.63 MPH)

Запас воды:
1400 Gallons

Макс. скорость:
11.50 Knots (13.23 MPH)

Запас топлива:
4491 Gallons

Водоизмещение:
140 Pounds

Размещение

Спальных мест:

8

Каюты экипажа:

2

Санузлы всего:

4

Корпус и палуба

Материал корпуса:

Steel Yachts

Проект корпуса:

N/A

Материал палубы:

Steel

Интерьер:

N/A

Конфигурация корпуса:

Bulb Keel

Двигатели

Двигатели:

2

Тип двигателя:

Inboard

Производитель:

Caterpillar

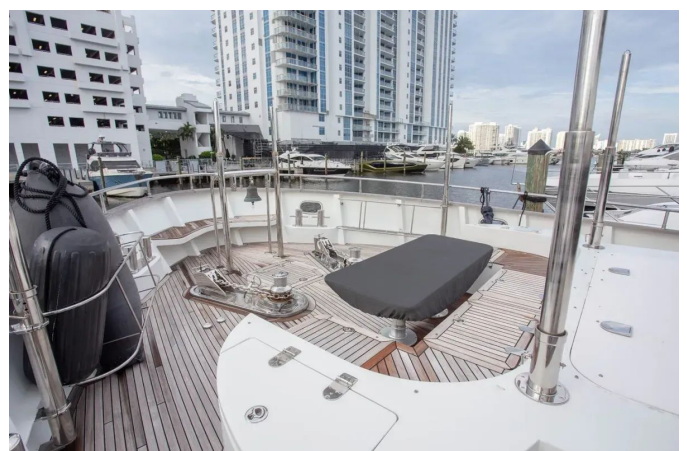
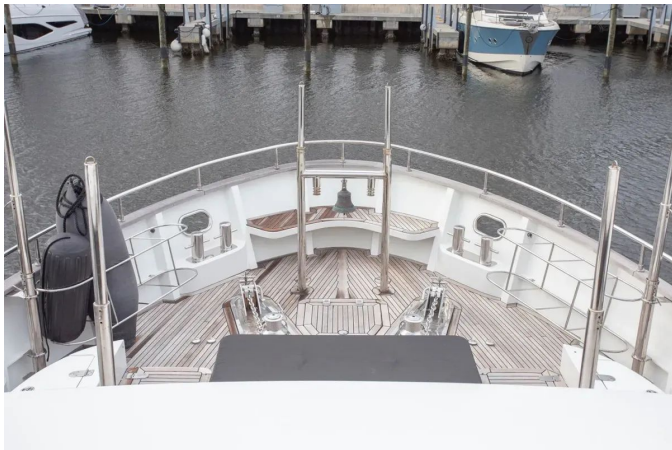
Тип топлива:

Diesel

ГАЛЕРЕЯ

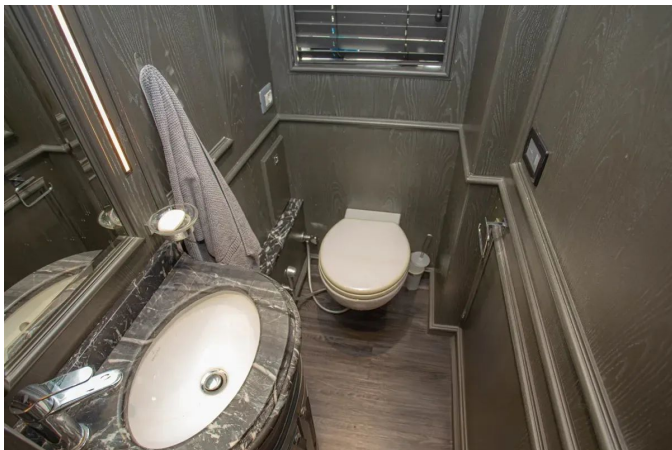




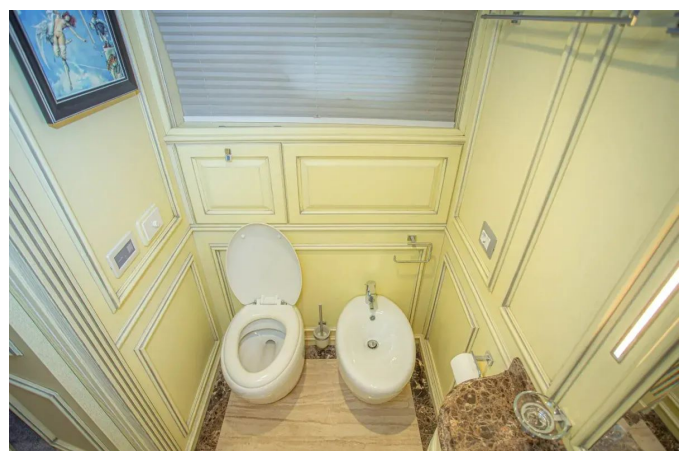


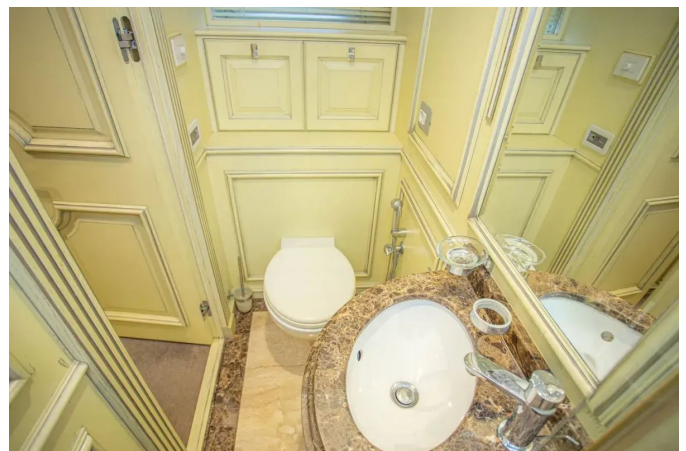
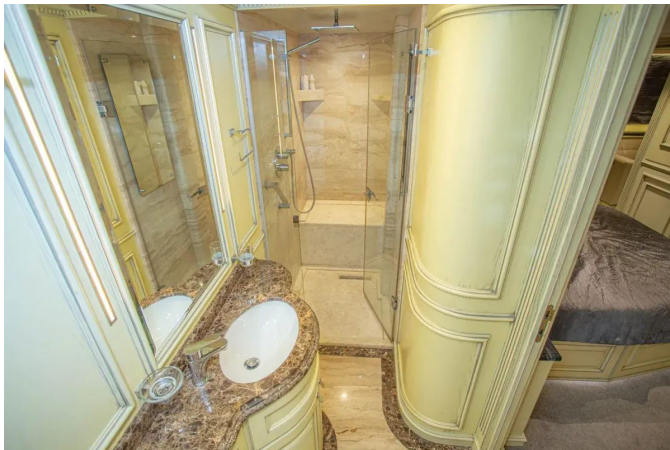




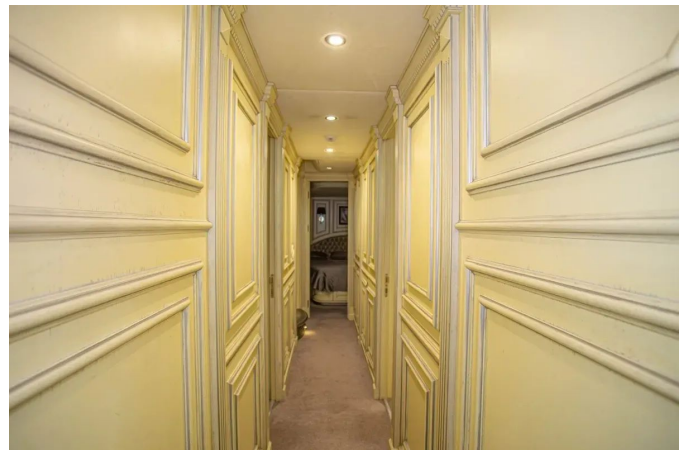
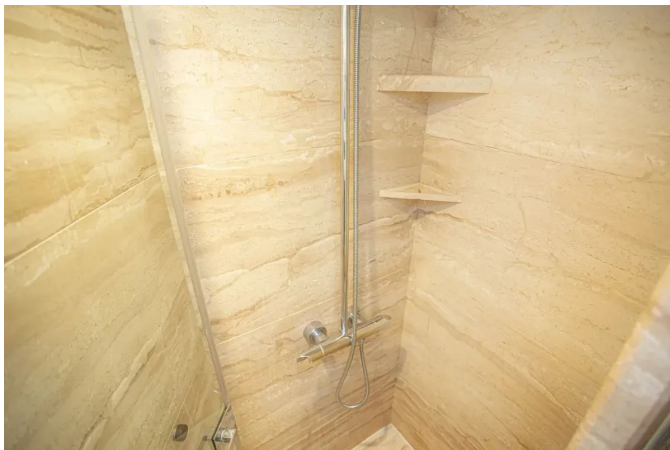


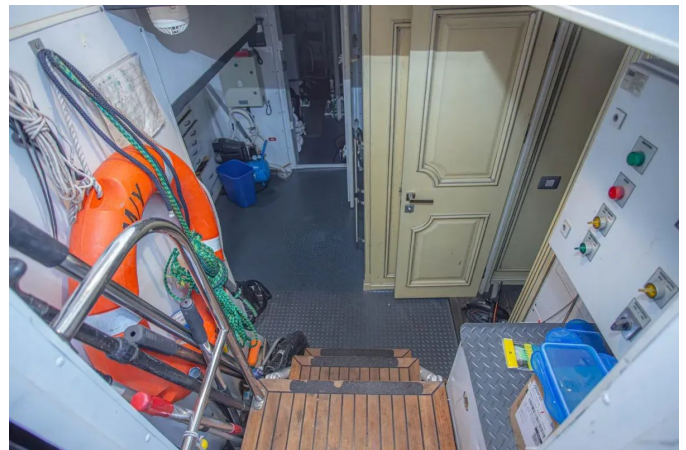


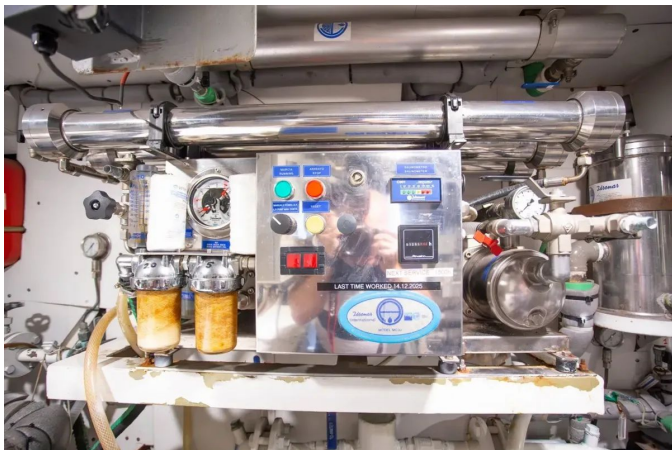
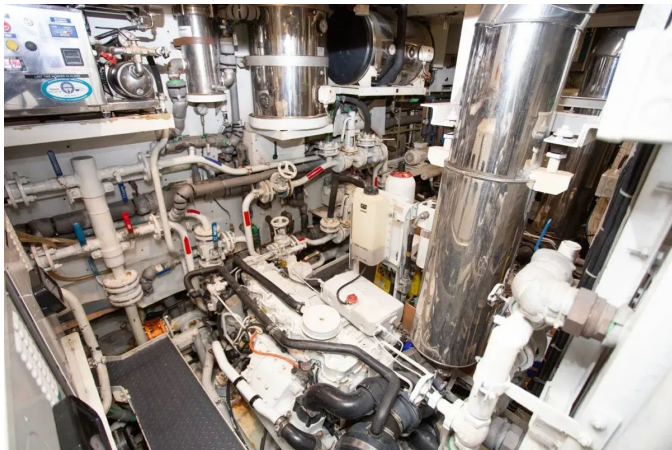


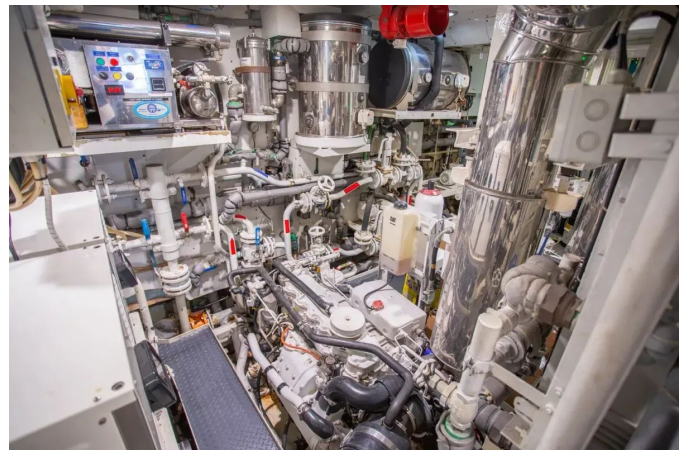
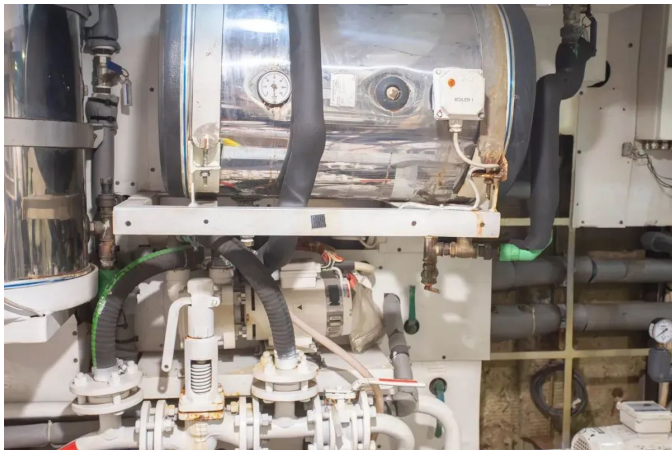




















ДЕТАЛЬНОЕ ОПИСАНИЕ

Зоны размещения и развлекательная система

Нижняя палуба яхты DESTINY организована для размещения до семи гостей в конфигурации, которая ставит во главу угла приватность, удобство и комфорт, необходимый для продолжительных круизов. Каюта владельца, занимающая всю ширину корпуса, служит просторным личным убежищем и оборудована широкой спальней камерой, удобным диваном, туалетным столиком, гардеробной и собственной душевой, с достаточным количеством мест для хранения и спокойной, утончённой атмосферой, соответствующей дальнобойной яхте. Впереди расположился VIP-люкс, предлагающий главным гостям уединённую, хорошо пропорционированную каюту с полноразмерным гардеробом и собственной душевой — гармоничное сочетание уединения и удобства. Гостевые каюты дополняют двухместная твин-каюта на левом борту и односпальная каюта на правом борту, каждая из которых имеет полноразмерный гардероб и собственную душевую, обеспечивая каждому гостю независимое и комфортное размещение на всём протяжении плавания. Экипаж размещён в двух двухместных каютах, способных принять до четырёх человек, что обеспечивает профессиональные, хорошо оснащённые условия для экипажа, внимательное обслуживание, эффективную работу и разделение личного пространства владельцев и гостей.

Интегрированная аудиовизуальная и развлекательная система охватывает все жилые помещения. В каждой каюте установлен Samsung Smart TV, с доступом к библиотеке фильмов и музыки через AMX multiroom media server, что позволяет воспроизводить контент в любой каюте. Главный салон и каюта владельца оснащены Samsung TV в

сочетании с акустикой Bose для улучшенного восприятия звука и изображения в основных зонах, а встроенные динамики Bose продолжают в каютах экипажа, камбузе, во всех гостевых санузлах и в ванной комнате владельца, обеспечивая равномерное звуковое покрытие интерьера. Наружные зоны для развлечений — включая кормовую часть главной палубы и флайбридж — также оборудованы встроенными динамиками Bose, так что музыка и трансляции легко переходят из салона на палубы и обратно.

Развлекательная спецификация DESTINY включает поддержку Smart LED и SAT TV-приёма, мультирум AMX media server с доступом ко всей медиатеке яхты и умную систему управления, совместимую с iPad, iPhone и iPod. В салоне установлен выдвижной телевизор Samsung, сохраняющий чистоту и лаконичность интерьера, когда не используется. Для бортовой связи судно оборудовано АТС Panasonic в рулевой рубке и телефонами Bang & Olufsen в каждой каюте, что повышает удобство и связность на борту. В совокупности, размещение и системы на борту DESTINY создают приватную, прекрасно оснащённую среду с гостевыми каютами с собственными санузлами, отдельными помещениями для экипажа, бесшовным доступом к мультирум-медиа и высоким качеством звучания Bose — спецификацию, подчёркивающую её статус серьёзной крейсерской яхты, готовой к длительным пребываниям на борту.

Рулевая рубка и навигационное оборудование

Рулевая рубка яхты DESTINY спроектирована так, чтобы объединять практичность и изящество: она расположена в носовой части и оформлена панорамным остеклением, обеспечивая непревзойденные углы обзора во всех направлениях. От океанских переходов до аккуратных входов в марину и маневров на ограниченном пространстве планировка даёт капитану исключительную видимость и ситуационную

осведомлённость, создавая атмосферу, в которой уверенное управление даётся естественно. В центре пространства размещена изготовленная на заказ консоль штурвала, продуманная с точки зрения ясности и эргономики, чтобы все важные органы управления были сразу под рукой. Богатые шпонированные поверхности и мебель по индивидуальному заказу служат утончённым фоном для приборной панели, а электроника интегрирована ненавязчиво, сохраняя сдержанную и аккуратную атмосферу. Комфортное кресло штурмана и дополнительные места для пассажиров превращают штурманскую рубку в приветливый салон для наблюдений и одновременно в рабочий центр яхты. Навигационное, коммуникационное и спасательное оснащение DESTINY рассчитано на дальние переходы: комплект электроники включает три 15.4" мультифункциональных дисплея Raymarine e165 — два стандартных и дополнительный e165 с европейской картографией, поддерживаемые GPS приёмником Raymarine RS130, цифровым эхолотным модулем Raymarine DSM300 с HD digital технологией, приборным дисплеем Raymarine i70, ветровым трансдюсером Rotavecta, широкополосным глубинным трансдюсером Raymarine SS270W и ультразвуковым датчиком скорости CS4500 LP. Для радиолокационного обзора, подсистем предотвращения столкновений и мониторинга судна установлены 4kW 48" HD digital open-array радар, Raymarine AIS650 и система Raymarine Lifetag. Возможности автопилота включают беспроводной блок Raymarine SmartController, контроллер автопилота Raymarine p70R и комплект SPXSOL SmartPilot core pack, обеспечивая надёжное управление на продолжительных переходах. Связь обеспечивается VHF Raymarine Ray218E и портативной радиостанцией Raymarine Ray101E, дополненными FleetBroadband SAILOR 150 и спутниковой ТВ системой SAILOR 60 для связи и развлечений вдали от берега. Оборудование для безопасности в море включает спутниковый EPIRB 406MHz SAILOR SE406-II, SAILOR SART, ресивер Navtex Thrane & Thrane и Furuno NX-300, а

также метеостанцию Ultrasonic WX-200 и морской гудок MARCO, добавляющие уверенности в навигации и сигнализации. В сумме рулевая рубка DESTINY представляет собой всесторонне оснащённый, высокофункциональный командный центр, созданный для того, чтобы внушать уверенность при навигации, обеспечивать эффективное управление судном и комфортные дальние переходы — достойное выражение исследовательского духа яхты и её роли как надёжного и практичного морского крейсера.

Наружные палубные зоны

Наружные палубные пространства DESTINY служат продолжением прагматичной философии эксплорер-яхты, продуманно организованы так, чтобы совмещать функциональность и утончённый комфорт. Широкие палубы из тика простираются под высокими перилами из нержавеющей стали, защищённые проходы и просторные открытые зоны размещены с заботой о безопасности и удобстве гостей и экипажа как в плавании, так и на якоре или у причала. Со стороны DESTINY предстаёт целеустремлённый, вне времени силуэт: тёмный корпус под белой надстройкой, прерываемый крупными панорамными окнами, которые подчёркивают её крейсерский характер для дальних переходов. Внушительный нос, высокие борта и широкие бортовые палубы свидетельствуют о прочной конструкции яхты и её офшорных возможностях, а открытая планировка палуб обеспечивает отличную удобопользуемость по всему судну.

Кормовая палуба

Под свесом верхней палубы кормовая палуба превращается в уютное затенённое убежище для обедов, отдыха и приёма гостей в утончённой

приватности. Встроенная мягкая сидячая зона обтекает центральный обеденный стол из тика, создавая привлекательную и очень практичную обстановку для непринуждённых встреч или изящных трапез на свежем воздухе. Под ногами тик, отполированные нержавеющие опоры и чистая белая надстройка формируют светлый, вне времени облик яхты, а широкие стеклянные двери, ведущие в главный салон, обеспечивают бесшовный переход между внутренними и наружными зонами. Эта лёгкость связи делает кормовую палубу идеальным местом для завтрака на якоре, вечерних коктейлей или спокойных ужинов с видом на марину или открытое море. Лестница даёт прямой доступ на верхнюю палубу и её дополнительные площадки для отдыха на открытом воздухе, а широкие бортовые проходы, тянущиеся вперёд от этого уровня, гарантируют безопасное и удобное перемещение по судну.

Бортовые проходы

Яхта DESTINY оборудована широкими бортовыми проходами с тиковым покрытием, тянущимися вдоль всей длины главной палубы и образующими просторные дорожки, защищённые высокими ограждениями из нержавеющей стали и солидными бортами, что обеспечивает безопасное и комфортное перемещение между кормовой и носовой палубами и всеми рабочими зонами. Щедро тонированные остекления в надстройке наполняют интерьеры дневным светом и придают внешнему силуэту изящную, современную линию, а крытые участки проходов дают укрытие от солнца и непогоды, так что передвижение по яхте остаётся лёгким в любых условиях. В духе экспедиционного характера судна эти проходы служат практичными рабочими поверхностями для команды, упрощают работу со швартовными и рабочими линиями и сохраняют безопасную циркуляцию гостей; на борту DESTINY они заметно широкие, прочные и специально

skonфигурированы, чтобы подчеркнуть серьёзный дальнекрейсерский потенциал яхты.

Верхняя палуба / мостик

Просторная открытая зона, верхняя палуба выложена тёплой тиковой доской — это обеспечивает комфорт под ногами и надёжное сцепление с поверхностью — и организована вокруг специально созданной уличной кухни и барбекю-станции. Гриль из нержавеющей стали размещён рядом с просторными рабочими поверхностями, удобной мойкой и продуманными местами для хранения, формируя полностью укомплектованный центр для приготовления и подачи блюд на свежем воздухе. Идеальная для неторопливых дневных обедов, вечерних барбекю или спокойных минут на якоре, открытая планировка открывает широкие панорамы вокруг яхты и превращает палубу в гибкое пространство, где удобство гостей сочетается с практичной эксплуатацией. Помимо зоны для приёма гостей, пространство специально спроектировано для хранения и обслуживания тэндеров и водных игрушек, с выделенными местами для снаряжения и чёткими рабочими зонами, облегчающими работу экипажа, а полированные поручни из нержавеющей стали и внушительная палубная фурнитура подчёркивают её прочность и мореходные качества.

Носовая палуба / носовая часть

Носовая палуба DESTINY представляет собой просторное, специально спроектированное рабочее пространство, облицованное тонким тиком и оснащённое прочной нержавеющей палубной арматурой. Мощные лебёдки и специализированные якорные устройства всегда готовы к работе, а направляющие и кнехты расположены для мгновенного

доступа; повышенные перила безопасности окружают пространство, обеспечивая выполнение якорных работ безопасно и эффективно. В духе экспедиционной яхты носовая часть надёжно сконструирована и лишена вычурности, рассчитана на требования реального морского плавания. Широкая открытая палуба позволяет экипажу уверенно маневрировать и работать при швартовке, постановке на якорь или работе с канатами, а сочетание высоких бортов и нержавеющей поручней повышает безопасность на палубе, тогда как тёплый тиковый настил придаёт классический яхтенный облик. Продуманная носовая зона для сидения и гармонично встроенные элементы палубы вносят утончённую нотку в эту прежде утилитарную зону, формируя носовую палубу, которая так же приятна глазу, как и функциональна — планировка, подчёркивающая дальний круизный характер DESTINY, где безопасные палубные операции и долговечное оборудование незаменимы.

Платформа для купания и кормовая зона

Корма DESTINY оснащена продуманной платформой для купания с встроенной зоной посадки, которая обеспечивает лёгкий и удобный доступ как с причала, так и с воды. Отражая исследовательский силуэт судна, кормовая часть выглядит надёжной и внушающей доверие: полированные перила из нержавеющей стали и продуманные посадочные решения гарантируют безопасное движение у линии воды. Транец также выполняет функцию практичной рабочей и подготовительной зоны, идеально подходящей для подготовки к водным видам спорта, посадки тендера или плавного и достойного выхода на марину. На якоре платформа становится центром жизни на борту, приглашая к плаванию, водным развлечениям и лёгким пересадкам на тендеры, при этом подчёркивая назначение DESTINY как дальнего круизного судна, где тщательная проработка деталей повышает комфорт,

безопасность и повседневную функциональность.

Общее впечатление от экстерьера

Наружные палубы DESTINY просторны и продуманно устроены для продолжительных плаваний, сочетая комфорт, ожидаемый гостями, с практичностью, необходимой для дальних переходов. Между гостевыми зонами и рабочими элементами соблюдена тонкая гармония: широкие, безопасные проходы пронизывают яхту, на палубе установлена надежная такелажная оснастка для тяжелых работ, а широкие тиковые настилы придают теплоту и долговечность. Кормовая палуба оформлена как защищённый салон для обедов под открытым небом, а верхняя палуба располагает полноценной зоной барбекю и комфортной площадкой для общения. Просторные бортовые проходы обеспечивают безопасное и уверенное перемещение вокруг яхты, а носовая палуба специально организована для работы с тяжёлыми якорными и точной обработкой швартовных линий. В целом эти наружные решения усиливают экспедиционный характер DESTINY — прочная, комфортная, предельно практичная яхта, готовая к продолжительным круизам.

Отказ от ответственности

Shestakov Yacht Sales предоставляет эти сведения добросовестно; тем не менее они даются без гарантии точности и без каких-либо заверений относительно состояния судна. Яхта предлагается при условии возможной предварительной продажи, изменения цены или снятия с рынка без уведомления. Эта информация предоставлена клиентам Shestakov Yacht Sales в качестве сервиса и не является прямым или официальным представлением какой-либо конкретной яхты, выставленной на продажу.

КОНТАКТЫ

Shestakov Yacht Sales — это брокерская компания, специализирующаяся на продаже и обслуживании яхт по всему миру. Компания предлагает услуги по покупке и продаже как новых, так и подержанных моторных яхт, парусных судов и роскошных супер и мега яхт. Они также предоставляют услуги по регистрации яхт, страхованию, техническому обслуживанию, подбору экипажа и организации чартеров в США, Канаде, Латинской Америке, Карибском бассейне, в Европе и на Багамах.

Основатель и ведущий брокер компании — Андрей Шестаков, лицензированный и сертифицированный специалист с обширным опытом в области морской инженерии и судостроения.

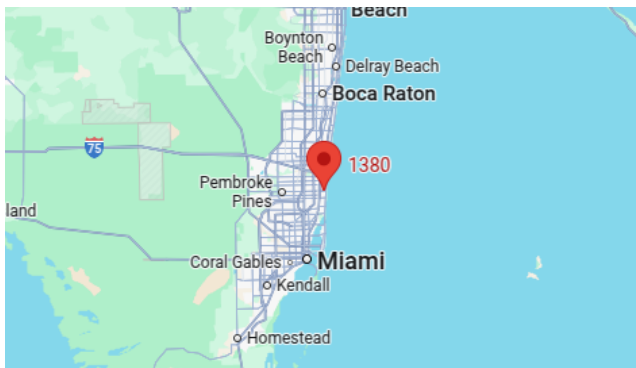
Компания имеет широкую сеть партнерств с крупными производителями яхт по всему миру и предоставляет услуги на нескольких языках, включая Русский, Украинский, Испанский и Английский. Офис компании расположен в Дания-Бич, штат Флорида, США.

Для получения дополнительной информации и просмотра доступных яхт вы можете посетить официальный сайт компании: <https://shestakovyachtsales.com/ru>

Контактная информация

Телефон: +1(954)274-4435 +7(918)465-66-44 **Email:** andrey@shestakovyachtsales.com

Адрес



1380 Weeping Willow Way, Hollywood,
Florida 33019