

## BANDOL - MARLOW YACHTS



Производитель: [MARLOW YACHTS](#)

Длина по КВЛ: 80' 0" (24.38 m)

Год постройки: 2006

Ширина: 20' 0" (6.20 m)

Модель: 78E

Макс. осадка: 15' 4" (4.67 m)

Цена: \$1,850,000 USD Может измениться.  
[Полное описание смотрите на нашем сайте](#)

Крейсерская скорость: 10 Knots (11.51 MPH)

Локация: Fort Lauderdale, United States

Макс. скорость: 18 Knots (20.71 MPH)

# ОГЛАВЛЕНИЕ

---

<b>ОПИСАНИЕ .....</b>	<b>3</b>
<b>СПЕЦИФИКАЦИИ .....</b>	<b>4</b>
Основная информация .....	4
Размеры .....	4
Скорость, емкости и водоизмещение .....	4
Размещение .....	5
Корпус и палуба .....	5
Двигатели .....	5
<b>ГАЛЕРЕЯ .....</b>	<b>6</b>
<b>ДЕТАЛЬНОЕ ОПИСАНИЕ .....</b>	<b>17</b>
<b>КОНТАКТЫ .....</b>	<b>34</b>

## ОПИСАНИЕ

---

Представляем BANDOL, потрясающую экспедиционную яхту 78E, разработанную компанией Marlow. Это великолепное судно создано для роскоши и отдыха, вмещаая до 10 гостей в 4 прекрасно оформленных каютах, включая роскошный VIP-люкс. Просторная мастер-каюта оснащена отдельными ванными комнатами для него и нее, обеспечивая спокойное уединение. С местом для 2 членов экипажа, BANDOL гарантирует расслабляющее путешествие по воде. Недавно обновленная в 2020 году, эта захватывающая дух яхта сочетает в себе американский стиль с исключительной просторностью, делая ее идеальным вариантом для тех, кто интересуется покупкой яхты. Изучите предложения по продаже яхт в текущем местоположении судна и ощутите элегантность, которую предлагает BANDOL.

# СПЕЦИФИКАЦИИ

## Основная информация

**Категория:**

Моторные яхты

**Год постройки:**

2006

**Модельный год:**

2006

**Страна:**

United States

## Размеры

**Длина:**

80' 0" (24.38 m)

**Макс. осадка:**

15' 4" (4.67 m)

**Ширина:**

20' 0" (6.20 m)

## Скорость, емкости и водоизмещение

**Крейсерская скорость:**

10 Knots (11.51 MPH)

**Запас воды:**

480 Gallons

**Макс. скорость:**

18 Knots (20.71 MPH)

**Запас топлива:**

3000 Gallons

**Водоизмещение:**

120 Pounds

## Размещение

---

Каюты экипажа:

1

## Корпус и палуба

---

**Материал корпуса:**

Fiberglass and Plastic Yachts

**Проект корпуса:**

N/A

**Материал палубы:**

Fiberglass

**Интерьер:**

N/A

**Конфигурация корпуса:**

Semi-Displacement

## Двигатели

---

**Двигатели:**

2

**Тип двигателя:**

Inboard

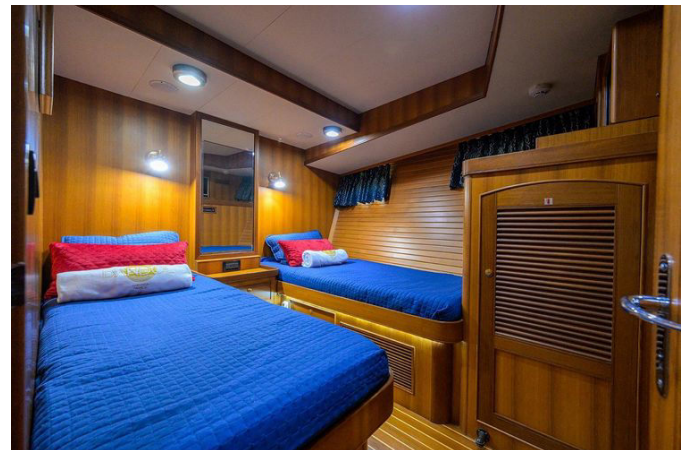
**Производитель:**

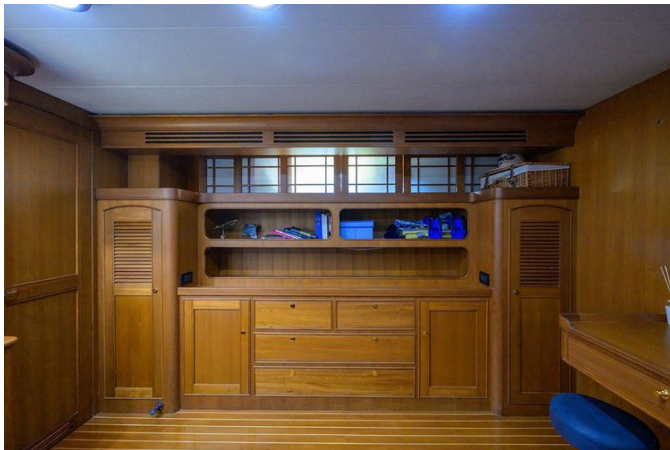
Caterpillar

**Тип топлива:**

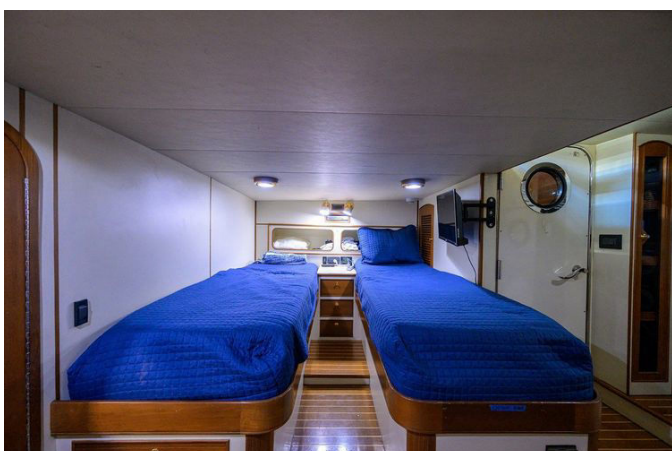
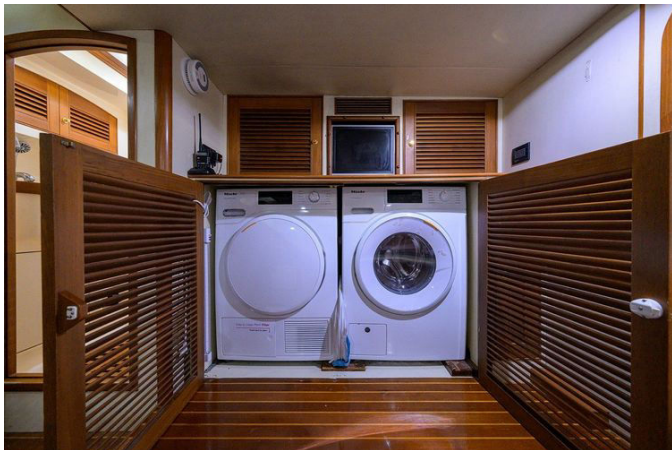
Diesel

# ГАЛЕРЕЯ

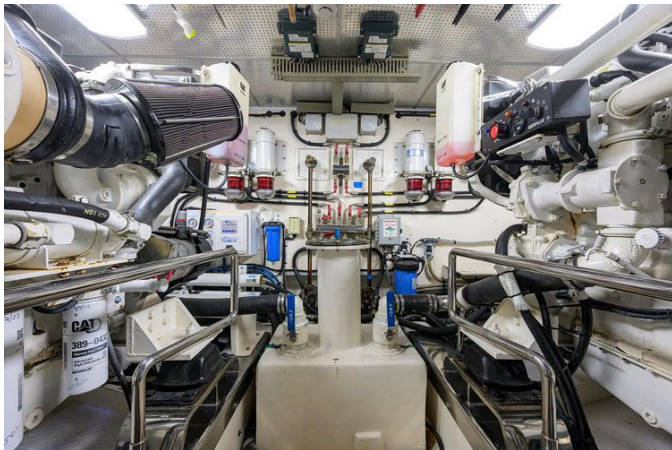




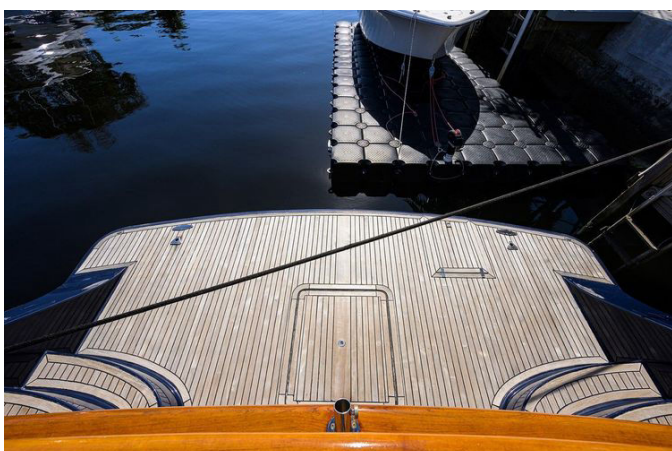




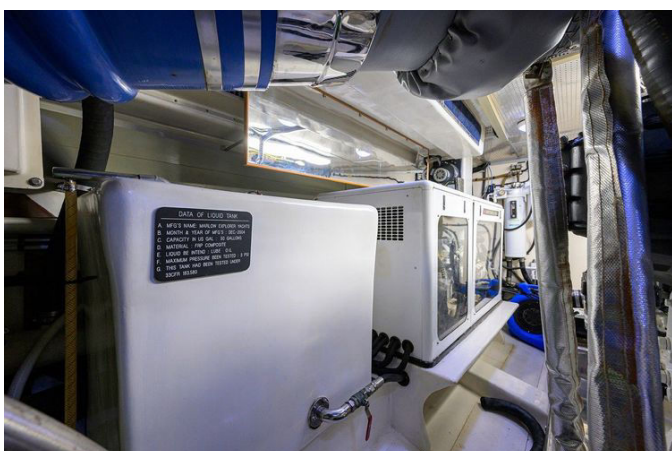


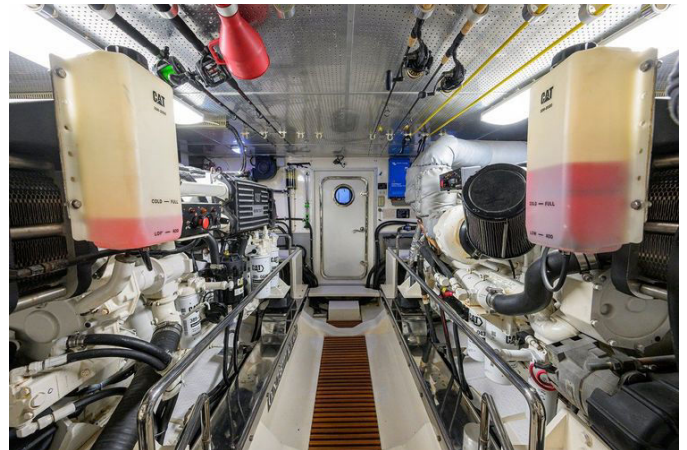












# ДЕТАЛЬНОЕ ОПИСАНИЕ

---

## Название раздела

---

Представляем великолепную BANDOL, роскошную экспедиционную яхту 78E, созданную компанией Marlow. Это исключительное судно было мастерски спроектировано и завершено в 2006 году, с шикарным интерьером, обновленным в 2019/20 годах, чтобы сохранить его современное и изысканное очарование. BANDOL с комфортом вмещает до 10 гостей в четырех каютах, включая роскошный VIP-люкс и просторную мастер-каюту с отдельными ванными комнатами для него и нее. Яхта также предоставляет каюты для двух членов экипажа в отдельной кормовой каюте, обеспечивая плавное и приятное путешествие для всех на борту.

BANDOL оснащена новейшей электроникой Garmin как в рулевой рубке, так и на флайбридже, что улучшает навигацию и управление. Новые камеры видеонаблюдения установлены для повышения безопасности, а новое ограждение CLR2C Isinglass на флайбридже защищает от непогоды. Комфорт на яхте дополнительно повышается за счет новых кондиционеров стоимостью более \$40,000 и новых подушек для интерьера и экстерьера, которые добавляют роскоши.

Основной двигатель и генератор были тщательно обслужены, что обеспечивает надежную работу, а стабилизаторы поддерживаются для плавного хода. Моторы как носового, так и кормового подруливающих устройств, а также мотор якорной лебедки были заменены, что обеспечивает легкость управления. Жертвенный киль был осмотрен, при необходимости отремонтирован и перекрашен, а все цинковые аноды заменены для поддержания целостности яхты.

Дополнительные технические улучшения включают замену подшипников

дейдвуда, уплотнений валов и муфт, с тщательной проверкой валов на признаки износа или повреждений. Оба руля были обслужены, с проверкой и заменой втулок, уплотнений и подшипников по мере необходимости. Впускные решетки были очищены, перекрашены с использованием PropSpeed, и заменены штифты решетчатых дверей. Кроме того, любые трещины в выхлопной системе в машинном отделении были отремонтированы, а стеклопластиковая выхлопная система была тщательно проверена во всех других областях.

BANDOL является воплощением роскоши и тщательного ухода, предоставляя непревзойденный опыт яхтинга с идеальным сочетанием элегантности, комфорта и передовых технологий.

## Салон

---

Салон BANDOL излучает утонченность благодаря полам из тика и холли, прекрасно сочетающимся с шкафами из тика с сатинированной отделкой. Это изысканное пространство включает встроенные сиденья, которые с комфортом вмещают восемь взрослых, с дополнительным местом в соседней обеденной зоне, что делает его идеальным для приема больших компаний. Новый 52-дюймовый плоский телевизор продуманно размещен прямо напротив U-образной зоны для сидения, обеспечивая гибкие варианты просмотра. Независимо от того, находитесь ли вы в плавании, где телевизор можно смотреть в опущенном состоянии, или на якоре или в порту, где его можно поднять, гости могут легко наслаждаться своими любимыми программами или фильмами.

Большой журнальный столик в салоне идеально подходит для неформальных обедов и может регулироваться по высоте, что повышает универсальность комнаты. Зона освещается сочетанием потолочных светильников на 24В, канатной подсветки, настольных ламп и настенных светильников на 24В LED, создавая уютную и гостеприимную атмосферу.

Для улучшения аудиоопыта в главном салоне установлена система объемного звучания Bose, идеально подходящая для прослушивания музыки или улучшения впечатлений от просмотра телевизора.

## Столовая / Бар

---

Обеденная зона на BANDOL создана для уютных встреч и больших званых обедов, с U-образной зоной для сидения, дополненной стульями на внутренней портовой стороне стола. Этот изысканный стол с комфортом вмещает от шести до восьми гостей, а для более торжественных случаев можно добавить дополнительную вставку, чтобы разместить больше людей. Встроенные сиденья не только удобны, но и функциональны, так как они поднимаются, открывая обширное пространство для хранения, идеально подходящее для размещения запасов для длительных путешествий. Передние буфетные шкафы умно спроектированы для безопасного хранения посуды и стеклянной посуды, обеспечивая их доступность и безопасность в море.

Прямо напротив обеденного стола находится полностью оборудованный мокрый бар, оснащенный раковиной, винным холодильником и льдогенератором, а также с достаточным количеством мест для хранения. Эта установка гарантирует, что все ваши потребности в приеме гостей будут удовлетворены, будь то неформальная встреча или официальный ужин. Обеденная зона и бар на BANDOL безупречно сочетают практичность с элегантностью, создавая идеальную обстановку для общения и наслаждения изысканными обедами на воде.

## Кухня / Рулевая рубка

---

Камбуз на BANDOL стратегически расположен всего в нескольких шагах выше салона и обеденной зоны, что позволяет обеспечить плавный

переход между этими пространствами. Перед камбузом находится рулевая рубка, и вместе эти зоны предлагают захватывающие виды вперед, делая как приготовление пищи, так и навигацию удовольствием. U-образный камбуз создан для эффективности и комфорта, оснащен всеми удобствами, которые можно найти на хорошо оборудованной домашней кухне. Здесь достаточно места для хранения с многочисленными шкафами и ящиками, что идеально подходит для длительных путешествий. Недавно установленная столешница из чистого белого кварца не только освещает пространство, но и добавляет современную элегантность.

Камбуз оснащен первоклассной техникой, включая четырехконфорочную плиту Dacor с морскими поручнями из нержавеющей стали, обеспечивающими безопасность и устойчивость при готовке на воде. Плиту дополняет полноразмерная духовка Dacor, а полноразмерная и эффективная вытяжка с встроенным освещением обеспечивает отличную вентиляцию. Микроволновая печь Panasonic с конвекцией, недавно добавленная в 2024 году, удобно расположена на уровне глаз для легкого доступа. Камбуз также включает полноразмерную раковину Franke из нержавеющей стали с измельчителем отходов, в сочетании с краном Grohe, установленным в передней части столешницы. Для дополнительного удобства имеется фильтрованный кран с мгновенной горячей водой.

Холодильное оборудование представлено двумя подстольными холодильниками/морозильниками SubZero, каждый из которых имеет два морозильных и два холодильных ящика, обеспечивая достаточное пространство для всех запасов. Камбуз и рулевая рубка на BANDOL тщательно спроектированы для повышения качества жизни на борту, безупречно сочетая функциональность со стилем и современными удобствами.

## Главная каюта

---

Главная каюта на BANDOL — это оазис роскоши и комфорта, расположенный всего в нескольких шагах вниз по изящно изогнутой лестнице от рулевой рубки и кухни. Эта гостеприимная зона идеально подходит для длительных путешествий, обеспечивая уютную, домашнюю атмосферу. Каюта находится в кормовой части, в конце короткого коридора, и оснащена кроватью размера "king-size" с новыми матрасами и постельным бельем 2021 года, расположенной по центру для оптимального использования пространства. Прямо за кроватью находятся отдельные ванные комнаты для него и нее, каждая из которых оборудована раковиной, шкафами и ящиками для хранения, туалетом VacuFlush и зеркалами. Эти ванные комнаты имеют общую закрытую душевую кабину, доступную с обеих сторон, что обеспечивает дополнительное удобство и приватность.

Каюта элегантно отделана сатинированным тиком, излучая тепло и утонченность. Она освещается шестью открывающимися иллюминаторами из нержавеющей стали, с двумя дополнительными в ванной комнате, все они изящно скрыты за раздвижными экранами сёдзи. Уютный стол расположен у передней стены, с встроенным выдвижным стулом и специальным освещением, создавая идеальное рабочее место. На передней переборке установлен большой плоский телевизор Sony для развлечений, а обитый диванчик по правому борту предлагает дополнительное место для сидения и хранения. Освещенные кедровые шкафы для одежды стратегически расположены по левому и правому борту, обеспечивая достаточное пространство для хранения одежды и личных вещей. Каюта украшена полами из лакированного тика и холли, что подчеркивает ее вечное очарование.

Ванные комнаты оснащены туалетами VacuFlush, открывающимися иллюминаторами и смесителями и душевыми принадлежностями Grohe,

обеспечивая роскошный опыт. Туалетные столики выполнены из высококачественного мрамора, что добавляет общей элегантности пространству. Главная каюта на BANDOL идеально сочетает в себе функциональность и стиль, предлагая спокойное убежище для всех на борту.

## VIP каюта

---

VIP каюта на BANDOL — это роскошное убежище, расположенное в нескольких шагах вперед к носу и в средней части судна, предлагая почти 7 футов высоты потолка для ощущения простора. В центре этой изысканной каюты находится кровать размера "king-size", расположенная по центру, что позволяет легко подходить к ней с обеих сторон. Над основной кроватью с каждой стороны расположены просторные двухъярусные кровати, идеально подходящие для маленьких детей или дополнительного хранения. Каюта оснащена настенным плоским телевизором, с собственным ресивером DirecTV и стереосистемой для развлечений.

Эта каюта включает в себя полноценную ванную комнату с отдельной душевой кабиной, украшенную высококачественными смесителями для раковины и душа Grohe, туалетом VacuFlush и изысканными мраморными столешницами. Помещение освещается потолочными светильниками на 24В, мягкой канатной подсветкой и двойными лампами для чтения, создавая уютную и гостеприимную атмосферу. Плоский телевизор Sharp расширяет возможности для развлечений, а новый индивидуальный матрас размера "king-size" 2021 года обеспечивает спокойный ночной сон.

Для хранения в каюте предусмотрен большой освещенный кедровый шкаф и шесть просторных ящиков под кроватью, обеспечивающих достаточное пространство для одежды и личных вещей. VIP каюта на

BANDOL безупречно сочетает в себе роскошь и практичность, делая ее идеальным местом для гостей, ищущих комфорт и элегантность во время своего путешествия.

## Гостевая каюта по левому борту

---

Гостевая каюта по левому борту на BANDOL предлагает теплую и гостеприимную атмосферу для посетителей, оснащенную двумя исключительно удобными односпальными кроватями. Между кроватями находится встроенная тумбочка с ящиками, обеспечивающая практичное хранение личных вещей. Каюта элегантно украшена сатинированным тиком, придающим пространству тепло и утонченность. Матрасы, обновленные в 2021 году, гарантируют спокойный ночной сон для гостей. Каюта оснащена полноценной ванной комнатой с отдельной душевой кабиной, украшенной мраморными столешницами и высококачественными смесителями Grohe как в раковине, так и в душе, обеспечивая роскошный опыт купания. Для развлечений на переборке установлен плоский телевизор, подключенный к DirecTV и стереосистеме, позволяя гостям наслаждаться любимыми программами и музыкой в комфорте. Гостевая каюта по левому борту на BANDOL безупречно сочетает комфорт с элегантностью, делая ее идеальным убежищем для гостей во время их путешествия.

## Каюта с двухъярусными кроватями по правому борту

---

Каюта с двухъярусными кроватями по правому борту на BANDOL идеально расположена у основания изогнутой лестницы, спускающейся с уровня рулевой рубки и кухни. Эта уютная каюта спроектирована для комфортного размещения взрослых и оснащена двухъярусными

кроватями с новыми матрасами, добавленными в 2021 году. В комнате есть телевизор для развлечения гостей, а также предоставлены обширные возможности для хранения с просторными ящиками и шкафом для личных вещей.

Гости, проживающие в этой каюте, имеют легкий доступ к VIP ванной комнате из коридора, что обеспечивает как удобство, так и приватность. Комната освещается двумя открывающимися иллюминаторами, которые позволяют естественному свету заполнять пространство, создавая освежающую и воздушную атмосферу. Каюта с двухъярусными кроватями по правому борту на BANDOL тщательно спроектирована, чтобы сочетать комфорт с практичностью, делая ее гостеприимным убежищем для гостей во время их путешествия.

## Каюта экипажа

---

Каюта экипажа на BANDOL тщательно спроектирована, чтобы обеспечить комфорт и практичность для двух членов экипажа. Она оснащена двумя смежными койками, обеспечивающими спокойный сон. В каюте есть собственная ванная комната с душем, что гарантирует приватность и удобство. Для дополнительного удобства в каюте предусмотрены микроволновая печь и холодильник, позволяющие экипажу легко готовить и хранить еду.

Новый плоский телевизор установлен на гибком креплении, предлагая варианты развлечений во время досуга экипажа. Доступ в каюту экипажа гибкий, с возможностью входа из кормового левого угла главного салона через короткую лестницу или через большую водонепроницаемую дверь на транце. Кроме того, в каюте экипажа установлены полноразмерные стиральная и сушильная машины, что упрощает выполнение задач по стирке.

Каюта экипажа на BANDOL спроектирована как функциональное и

комфортное жилое пространство, позволяющее экипажу эффективно выполнять свои обязанности, наслаждаясь приятной атмосферой на борту.

## Машинное отделение

---

Машинное отделение на BANDOL является примером эффективного дизайна и передовой инженерии, оснащенное двигателями C-18, которые разгоняют яхту до крейсерских скоростей, обычно ассоциируемых с более крупными, тяжелыми и более дорогими двигателями V-12. Эта компактная, но мощная конфигурация не только улучшает производительность, но и позволяет иметь удивительно просторное машинное отделение. В этом тщательно организованном пространстве находятся два генератора Northern Lights мощностью 25 кВт, известные своей легкостью в обслуживании, что обеспечивает надежное электроснабжение на протяжении всего вашего путешествия.

Машинное отделение хорошо освещено и вентилируется, оснащено четырьмя вентиляторами для поддержания оптимального потока воздуха. Безопасность является приоритетом, с системой пожаротушения и осушительными насосами как в носовой, так и в кормовой части, оснащенными сигнализацией высокого уровня воды, что обеспечивает спокойствие на море. Помещение также кондиционируется, а трюмы полностью отделаны, что облегчает поддержание чистоты и визуальной привлекательности.

Чтобы уменьшить шум и вибрацию, двигатели C-18 установлены на мягких креплениях, а муфты валов Aquadrive дополнительно снижают вибрацию, поддерживая выравнивание валов и обеспечивая плавную и тихую работу. Машинное отделение на BANDOL спроектировано для обеспечения как функциональности, так и комфорта, делая его идеальным местом для управления механическими потребностями яхты.

## Электроника

---

BANDOL оснащен обширным набором резервной электроники, что гарантирует наличие запасной системы в случае любой неисправности. Эта надежная конфигурация позволила текущим владельцам наслаждаться бесчисленными милями беззаботного плавания, обеспечивая уверенность в том, что системы будут гарантировать их безопасность. Уровни топлива можно легко проверить с помощью простого смотрового стекла в машинном отделении, что облегчает мониторинг.

Над рулем находится панель управления, содержащая элементы управления системой мониторинга инвертора, электронные выключатели и цифровые мониторы батарей, предоставляя легкий доступ к важной информации и управлению. Рулевое управление и флайбридж оснащены контроллерами носового и кормового подруливающих устройств, которые улучшают маневренность и точность во время навигации. Кроме того, общая высота судна с сложенной мачтой радара составляет всего 20 футов, что обеспечивает большую гибкость при прохождении под мостами и другими препятствиями над головой. Электроника BANDOL разработана для обеспечения надежности и удобства использования, гарантируя плавный и безопасный опыт для всех на борту.

## Нижняя рубка

---

Нижняя рубка на BANDOL оснащена передовыми технологиями, чтобы гарантировать плавный и эффективный опыт навигации. В центре этой установки находятся двойные многофункциональные дисплеи Garmin, предоставляющие обширные данные и управление прямо под рукой. Дополняет эти дисплеи автопилот Garmin, установленный в 2021 году,

который обеспечивает точное и надежное управление курсом, облегчая беззаботное плавание.

Кроме того, нижняя рубка оснащена новыми дисплеями ветра, глубины и скорости, также обновленными в 2021 году, что гарантирует легкий доступ ко всей необходимой навигационной информации. Рубка дополнительно оборудована контроллерами носового и кормового подруливающих устройств, предлагая исключительную маневренность и контроль в различных ситуациях швартовки и навигации.

Нижняя рубка на BANDOL спроектирована для бесшовной интеграции передовых технологий с интуитивно понятными элементами управления, делая ее идеальным командным центром для любого путешествия.

## Верхняя рубка

---

Верхняя рубка на BANDOL спроектирована для обеспечения выдающегося опыта навигации, оснащена передовыми технологиями для обеспечения точности и удобства использования. В центре этой рубки находятся двойные многофункциональные дисплеи Garmin, предоставляющие капитану обширный набор информации и вариантов управления. Эти дисплеи дополнены автопилотом Garmin, установленным в 2021 году, который предлагает точное и надежное управление курсом, делая длительные путешествия более управляемыми и приятными.

Вместе с этими сложными функциями, верхняя рубка оснащена новыми дисплеями ветра, глубины и скорости, также обновленными в 2021 году, что гарантирует легкий доступ ко всем важным навигационным данным. Рубка дополнительно оборудована контроллерами носового и кормового подруливающих устройств, предлагая исключительную маневренность и контроль в различных ситуациях швартовки и навигации.

Верхняя рубка на BANDOL безупречно сочетает передовые технологии с интуитивно понятными элементами управления, делая ее идеальным командным центром для капитанов, которые ценят как производительность, так и удобство на воде.

## Палуба

---

Палубные зоны на BANDOL являются воплощением элегантности и безопасности, с верхними и нижними палубами, красиво обшитыми тиком, который остается в безупречном состоянии. Эта яхта уделяет приоритетное внимание безопасности, оснащена поручнями везде, где это необходимо, высокими фальшбортами и просторными боковыми палубами. Потрясающие тиковые поручни и безопасный доступ к носу через португальский мостик еще больше усиливают элементы безопасности судна. Водонепроницаемая дверь на транце ведет в техническую и складскую зону лазарета, продолжая путь к каюте экипажа и далее в машинное отделение.

Палуба BANDOL оснащена утопленными швартовными утками из нержавеющей стали и специальными овальными утками из нержавеющей стали, обеспечивающими надежное швартовку. Яхта также включает лестницы по левому и правому борту от купальной платформы до кормовой кокпита, что облегчает доступ. Мостик защищен новым ограждением из изингласа, установленным в 2021 году, а гидравлический кран грузоподъемностью 1600 фунтов, перестроенный в 2021 году, улучшает функциональность палубы. Новые соленоиды были добавлены в 2024 году, что обеспечивает надежность палубного оборудования.

Полная тиковая палуба дополнена складной мачтой радара высотой 20 футов, что позволяет легко проходить под мостами. Безопасность дополнительно обеспечивается спасательным плотом, рассчитанным на восемь человек. Для тех, кто любит готовить на открытом воздухе, на

мостики удобно расположен электрический гриль. Палуба на BANDOL безупречно сочетает элегантность с функциональностью, делая ее идеальной зоной как для отдыха, так и для эксплуатации.

## Механическое оборудование

BANDOL оснащен двумя дизельными двигателями Caterpillar C-18, каждый из которых выдает 1000 лошадиных сил, что гарантирует высокую производительность и надежность. По состоянию на ноябрь 2024 года, левый двигатель наработал 4374 часа, а правый — 4372 часа, при этом оба двигателя были обслужены в августе 2024 года. Дополняют эти двигатели два генератора Northern Lights мощностью 25 кВт, с наработкой 8,984 часа на левом генераторе и 8,981 часа на правом, по состоянию на ноябрь 2024 года, обеспечивая достаточную мощность для всех бортовых систем.

Яхта оснащена двумя 50A Cablemasters, расположенными на корме и носу, а также переходником 100amp на 2 x 50amp ANG, что обеспечивает гибкое и эффективное управление питанием. Маневренность улучшается за счет носового и кормового подруливающих устройств Side-Power мощностью 20 л.с., а недавно обслуженные стабилизаторы Naiad обеспечивают плавный и стабильный ход.

Электрическая система BANDOL поддерживается батареями AGM, с отдельными блоками для двигателей, жилых помещений, подруливающих устройств и генераторов. Система кондиционирования с охлажденной водой поддерживает комфортный климат на борту, в то время как центральный морской колодец и общая дренажная система эффективно управляют сбросом воды. Опреснитель Sea Recovery, способный производить 1600 галлонов в день, обеспечивает постоянное снабжение пресной водой.

Дополнительные особенности включают защитные устройства на валах и

недавнюю детальную отделку, включая обработку днища и лакировку, что гарантирует, что яхта остается в безупречном состоянии.

Механическое оборудование BANDOL разработано для обеспечения исключительной производительности, надежности и комфорта для всех на борту.

## Конструкция

---

Яхты Marlow известны своим ограниченным производством полукастомных яхт, созданных с соблюдением строгих процедур контроля качества для обеспечения высочайших стандартов. Marlow Explorer 78E, популярный дизайн, разработан для дальних автономных круизов, обеспечивая как комфорт, так и безопасность. Отличительной чертой BANDOL является его уникальный киль с подпоркой, который защищает движительное оборудование от мусора в открытом море и плавающих линий, а также от серьезных повреждений при случайной посадке на мель в мелководье. Валы яхты оснащены устройствами Spurs, предназначенными для разрезания линий, встречающихся на буях или свободно плавающих, предотвращая их запутывание в винтах.

Конструкция BANDOL использует лучшие материалы, включая Dupont Kevlar и CoreCell, для корпуса, палубы и надстройки, что делает судно как тихим, так и прочным. В процессе строительства используются винилэфирные и эпоксидные смолы и клеи, обеспечивающие долговечность и прочность. Механические компоненты, такие как карданные соединения Aquadrive на валах, устраняют вибрации, способствуя более тихому ходу. Уплотнения Tide обеспечивают постоянно сухой трюм и плавную работу, а инверторы Trace позволяют наслаждаться тишиной в спокойных якорных стоянках.

Интерьер BANDOL является воплощением роскоши и качества, с ручной отделкой и использованием брендов высшего уровня, таких как Sub Zero,

Dacor, Asko, Bosch, Franke и Grohe. Использование изысканных тканей, включая ультра-кожу и другие премиальные бренды, подчеркивает элегантность и комфорт внутренних пространств. Конструкция BANDOL отражает приверженность качеству и производительности, делая его выдающимся выбором для взыскательных любителей яхт.

## Недавние обновления

---

BANDOL недавно прошел серию обновлений, чтобы оставаться на передовой современной яхтенной технологии и роскоши. Рулевая рубка и флайбридж теперь оснащены передовой навигационной системой Garmin, включающей GPS, глубину, ветер, автопилот и радар, что повышает точность навигации и безопасность. В 2023 году была добавлена система связи Starlink, обеспечивающая надежное подключение в море. Яхта также может похвастаться двумя новыми антеннами VHF, установленными в 2022 году, для обеспечения четкой связи.

Давит, способный поднимать 1600 фунтов, был перестроен в 2021 году, а новые соленоиды были установлены в 2024 году. Верхние части и транец были перекрашены в 2021 году, а транец получил дополнительный свежий слой в 2023 году. Новый слой лака был нанесен в сентябре 2024 года, сохраняя безупречный вид яхты. Новые шторы из изингласа для флайбриджа были установлены в 2022 году, а на верх флайбриджа добавлен двухместный каяк с индивидуальными креплениями для досуга. В 2023 году были установлены новые моторы для носового и кормового подруливающих устройств, а также новый мотор якорной лебедки, что улучшает маневренность и возможности якорения. Яхта также получила новые чехлы для кранцев в 2022 году, а стабилизаторы Naiad были обслужены в 2021 и 2023 годах. Два 4-тонных кондиционера Dometic с титановыми конденсаторами были установлены компанией Elite Marine в

2021 году, обеспечивая оптимальный контроль климата.

Все необходимые работы по обслуживанию основных двигателей и генераторов были завершены в 2024 году, а все окна и иллюминаторы были переустановлены и профессионально переконопачены в 2022 году. Дворники и моторы были заменены в 2023 году, а новая система видеонаблюдения была установлена в 2022 году для повышения безопасности. Звуковая система, включая динамики, была обновлена в 2022 году, а вакуумные шланги для туалетной системы были заменены по всей яхте в августе 2022 года.

Дополнительное освещение было добавлено в ваннных комнатах главной каюты в 2024 году, а новые внешние подушки были введены в 2021 году. Яхта оснащена новыми индивидуальными столами из цельного тика с регулируемыми стойками из нержавеющей стали как на кормовой палубе, так и на флайбридже. Интерьер был обновлен новой обивкой и мягкими элементами, а освещение было модернизировано до светодиодного для энергоэффективности.

Варианты развлечений были улучшены с помощью нового 52-дюймового телевизора в главном салоне и нового телевизора в каюте экипажа. Новая микроволновая печь Panasonic Genius с конвекцией была установлена в 2023 году, а новая 4-конфорочная плита Frigidaire — в 2022 году. Кухня теперь может похвастаться новой индивидуальной столешницей из чистого белого кварца, а в каюте экипажа установлены новые стиральная и сушильная машины, обеспечивая удобство и комфорт для всех на борту.

## Исключения

---

Продажа BANDOL не включает личные вещи владельца, которые состоят из различных предметов, имеющих личное значение и полезность. В частности, эти исключения охватывают рыболовное снаряжение,

необходимое для досуга владельца, а также кухонные принадлежности и аксессуары, такие как кастрюли и сковородки, которые важны для кулинарных предпочтений владельца. Кроме того, кулеры Yeti, известные своей прочностью и эффективностью, не входят в продажу, как и скутер и велосипеды владельца, которые обеспечивают удобное передвижение. Наконец, любое произведение искусства, которое придает индивидуальность интерьеру яхты, также исключено, так как эти предметы имеют сентиментальную ценность для владельца.

## Недавнее обслуживание

---

BANDOL недавно прошел обширное обслуживание, чтобы гарантировать максимальную производительность и долговечность. Днище яхты было тщательно отшлифовано для эффективного удаления накопившегося противообрастающего покрытия, после чего на корпус было нанесено эпоксидное покрытие для защиты поверхности. Для дальнейшего улучшения производительности и защиты судна были нанесены два новых слоя противообрастающего покрытия.

Помимо обслуживания корпуса, валы и винты были аккуратно сняты, обслужены и установлены обратно. Затем они были обработаны PropSpeed, специальным покрытием, направленным на повышение эффективности и минимизацию обрастания. Рули также были сняты, с заменой уплотнений и втулок, чтобы обеспечить плавную и надежную работу.

Кроме того, ежегодная стоянка яхты является предметом переговоров и подходит для условий урагана, что обеспечивает спокойствие потенциальным покупателям. Это недавнее обслуживание гарантирует, что BANDOL находится в отличном состоянии и готов к новым приключениям на воде.

# КОНТАКТЫ

Shestakov Yacht Sales — это брокерская компания, специализирующаяся на продаже и обслуживании яхт по всему миру. Компания предлагает услуги по покупке и продаже как новых, так и подержанных моторных яхт, парусных судов и роскошных супер и мега яхт. Они также предоставляют услуги по регистрации яхт, страхованию, техническому обслуживанию, подбору экипажа и организации чартеров в США, Канаде, Латинской Америке, Карибском бассейне, в Европе и на Багамах.

Основатель и ведущий брокер компании — Андрей Шестаков, лицензированный и сертифицированный специалист с обширным опытом в области морской инженерии и судостроения.

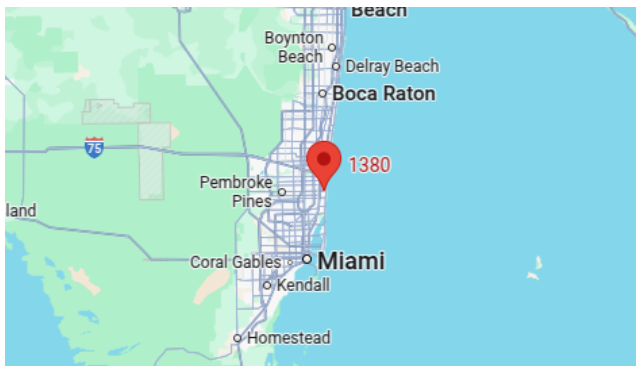
Компания имеет широкую сеть партнерств с крупными производителями яхт по всему миру и предоставляет услуги на нескольких языках, включая Русский, Украинский, Испанский и Английский. Офис компании расположен в Дания-Бич, штат Флорида, США.

Для получения дополнительной информации и просмотра доступных яхт вы можете посетить официальный сайт компании: <https://shestakovyachtsales.com/ru>

## Контактная информация

**Телефон:** +1(954)274-4435 +7(918)465-66-44 **Email:** andrey@shestakovyachtsales.com

## Адрес



1380 Weeping Willow Way, Hollywood,  
Florida 33019