

## CIAO - PERSHING



Производитель: [PERSHING](#)

Длина по КВЛ: 80' 0" (24.38 m)

Год постройки: 2025

Ширина: 19' 0" (5.79 m)

Модель: GTX 80

Макс. осадка: 19' 11" (6.08 m)

Цена: \$5,399,000 USD Может измениться.  
[Полное описание смотрите на нашем сайте](#)

Крейсерская скорость: 28 Knots (32.22 MPH)

Локация: Fort Lauderdale, United States

Макс. скорость: 34 Knots (39.13 MPH)

# ОГЛАВЛЕНИЕ

---

<b>ОПИСАНИЕ .....</b>	<b>3</b>
<b>СПЕЦИФИКАЦИИ .....</b>	<b>4</b>
Основная информация .....	4
Размеры .....	4
Скорость, емкости и водоизмещение .....	4
Размещение .....	4
Корпус и палуба .....	5
Двигатели .....	5
<b>ГАЛЕРЕЯ .....</b>	<b>6</b>
<b>ДЕТАЛЬНОЕ ОПИСАНИЕ .....</b>	<b>27</b>
<b>КОНТАКТЫ .....</b>	<b>41</b>

# ОПИСАНИЕ

---

## Pershing GTX80 (2025)

Моторная яхта Pershing GTX80 2025 года объединяет захватывающую производительность с щедрыми объемами интерьера и просторными открытыми палубами. Созданная Комитетом по продуктовой стратегии Ferretti Group под руководством Пьеро Феррари и воплощённая студией Vallicelli Design, эта спортивная яхта сочетает атлетичный характер, современную стилистику и безупречную, вневременную элегантность.

Pershing GTX80 — идеальное решение для тех, кто ценит динамику хода и комфорт проживания: мощные линии корпуса и продуманная архитектура палуб обеспечивают манёвренность и впечатляющую скорость, а объёмный интерьер предлагает просторные салоны и продуманную планировку для жизни и развлечений на борту.

Просторные открытые зоны создают безграничные возможности для отдыха под открытым небом и общения гостей.

Эта моторная спорт яхта воплощает современный дизайн, функциональность и роскошь — готова дарить яркие морские впечатления и стильные путешествия.

# СПЕЦИФИКАЦИИ

## Основная информация

**Модельный год:**  
2025

**Страна:**  
United States

**Год постройки:**  
2025

## Размеры

**Длина:**  
80' 0" (24.38 m)

**Макс. осадка:**  
19' 11" (6.08 m)

**Ширина:**  
19' 0" (5.79 m)

## Скорость, емкости и водоизмещение

**Крейсерская скорость:**  
28 Knots (32.22 MPH)

**Запас воды:**  
343 Gallons

**Макс. скорость:**  
34 Knots (39.13 MPH)

**Запас топлива:**  
1374 Gallons

## Размещение

**Санузлы всего:**  
4

**Койки экипажа:**  
1

## Корпус и палуба

---

**Материал корпуса:**

Fiberglass and Plastic Yachts

**Проект корпуса:**

N/A

**Материал палубы:**

Fiberglass

**Интерьер:**

N/A

**Конфигурация корпуса:**

Deep Vee

## Двигатели

---

**Двигатели:**

3

**Тип двигателя:**

Inboard

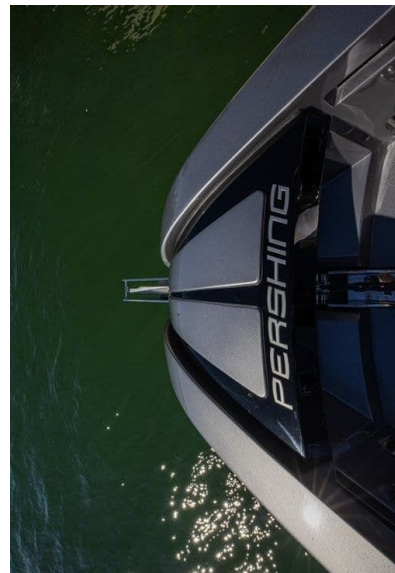
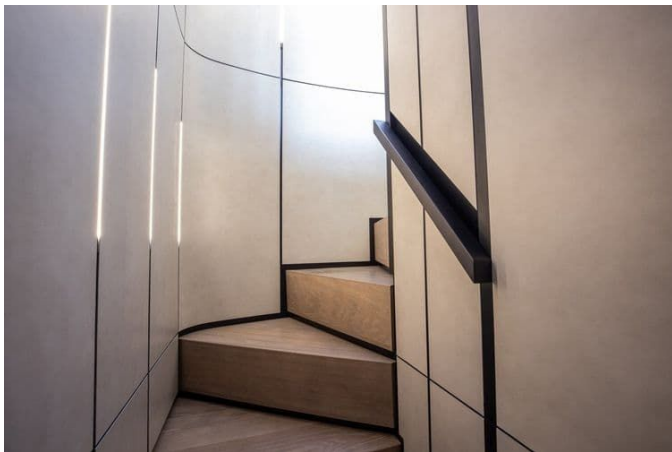
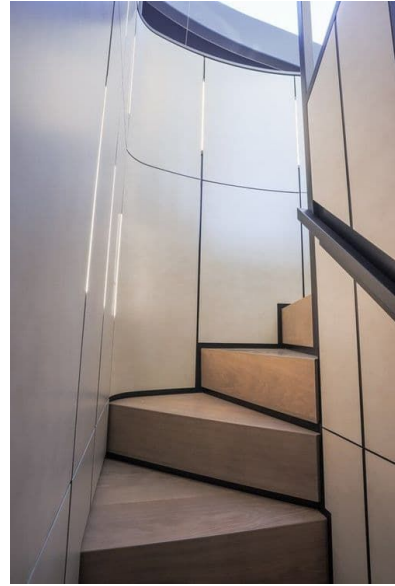
**Производитель:**

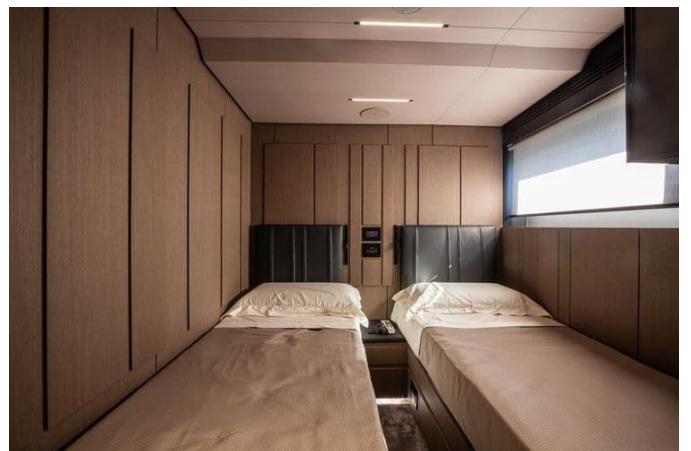
Volvo

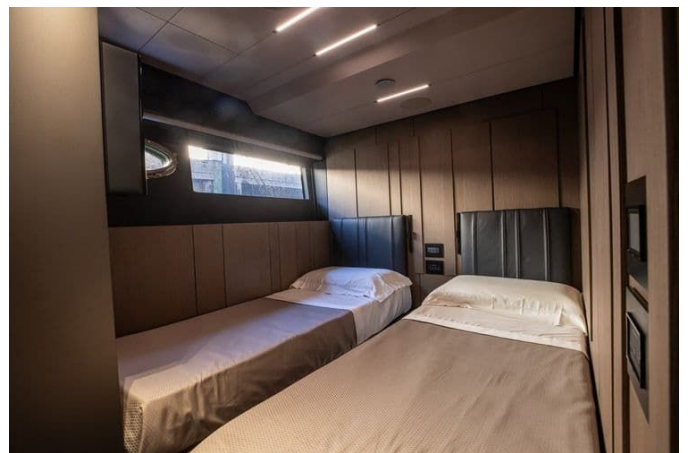
**Тип топлива:**

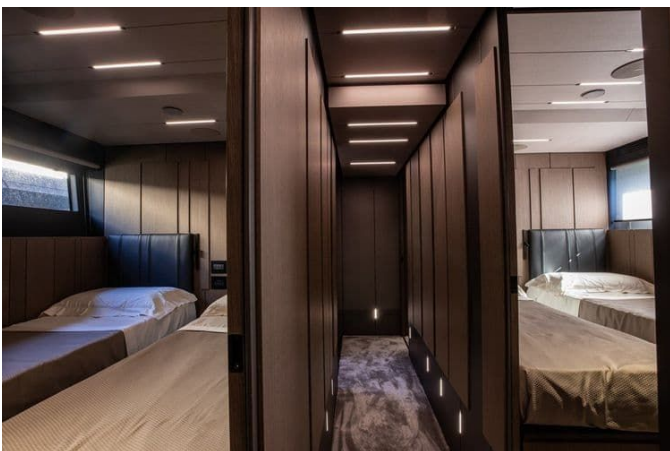
Diesel

# ГАЛЕРЕЯ













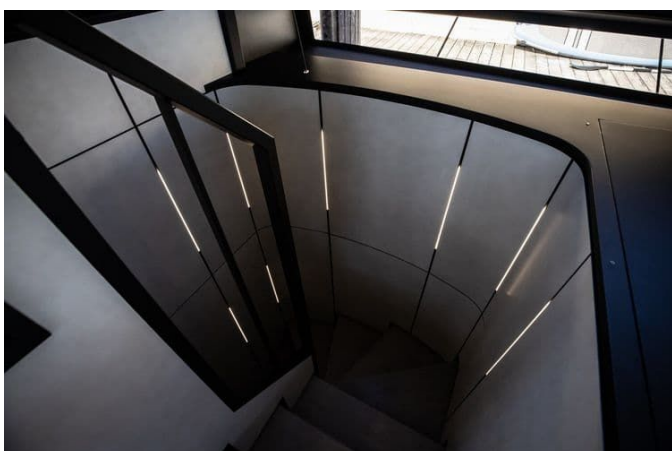
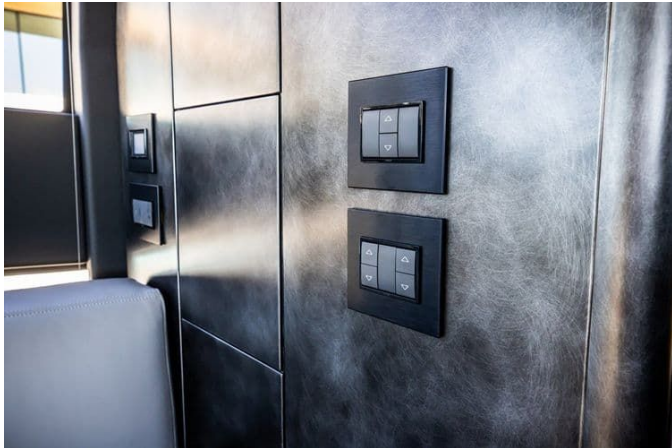






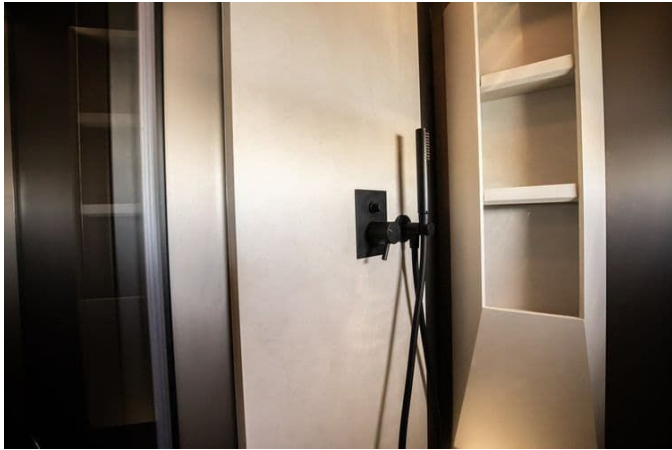
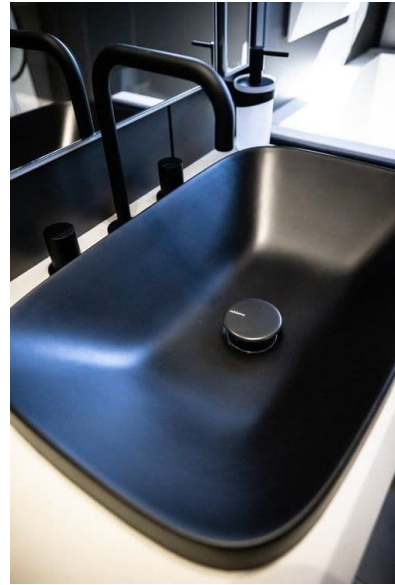


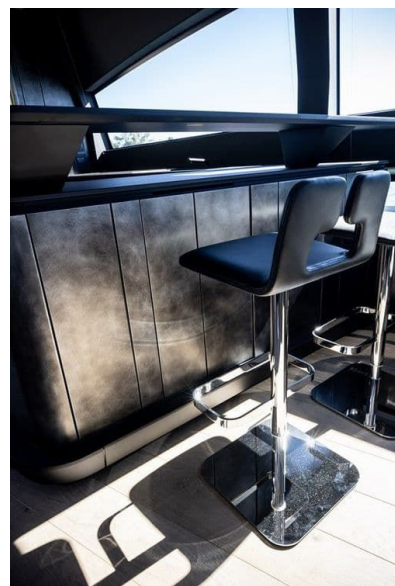
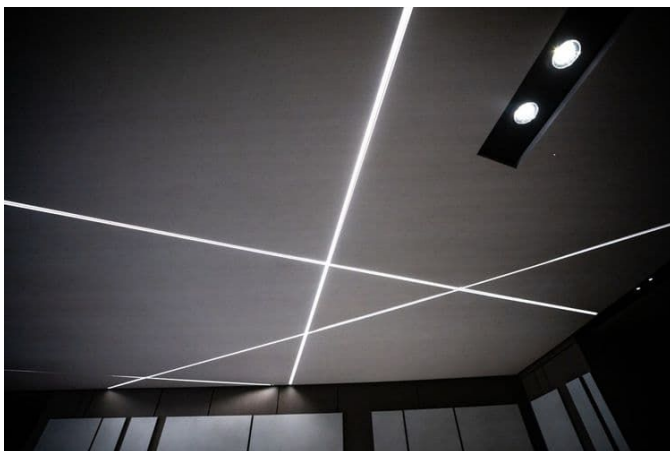
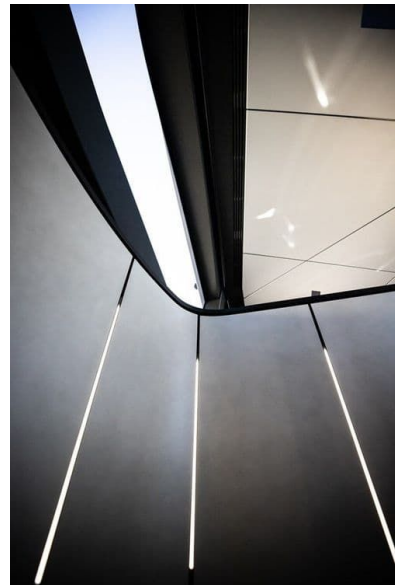


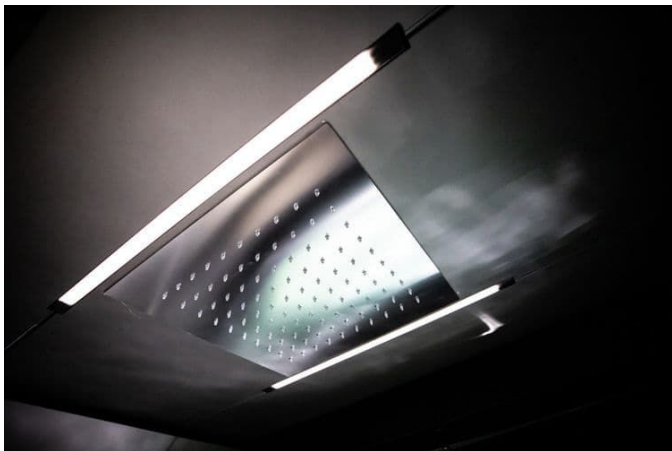
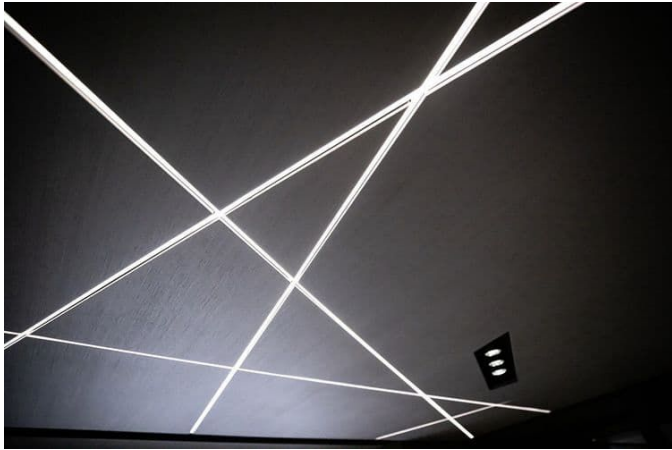




















# ДЕТАЛЬНОЕ ОПИСАНИЕ

## Описание

Яхта Pershing GTX80 2025 года выпуска, предлагаемая с уплатой пошлин в США (US DUTY PAID), сочетает гоночный характер с просторными светлыми жилыми пространствами — проект реализован под эгидой Product Strategy Committee Ferretti Group при Пьеро Феррари в сотрудничестве с Vallicelli Design, чтобы создать гармонию спортивности и утонченности. Корпус и надстройка покрыты эффектной отделкой Anniversary Silver, а экстерьер наполнен продуманными деталями: боковые открывающиеся трапы, кормовой тент с опорными стойками, фирменная уличная обивка, раскладывающийся солярий с интегрированным подголовником вокруг электрического кокпитного стола, а дополнительные ручные стойки надёжно фиксируют трап. Ночной образ подчеркнут подводной подсветкой Lumishore — два светильника под купальной платформой и четыре вдоль корпуса (по два с каждой стороны), а кормовая камера в сигнальной мачте повышает обзорность. В практическом плане яхта оснащена швартовными кнехтами на носу и корме, защитным козырьком и накладкой на боковые окна, подготовкой под гидроцикл и разъемом Glendenning для берегового питания. Управление и манёвренность усилены вторым постом на флайбридже и приборной панелью, электрически выдвигаемой вперёд, системой Easy Dock для IPS, системой динамического позиционирования и гидравлическим кормовым подруливающим движком мощностью 31 HP; гироскомпенсатор Seakeeper и активные стабилизаторы корпуса обеспечивают плавность хода в движении и на якоре. Полный навигационный комплект Simrad с монитором, Simrad AIS и спутниковой антенной KVH HD7 с приёмником для верхнего салона гарантируют

связность и безопасность. В интерьере блистает итальянское мастерство: отделка Poltrona Frau, индивидуальный салонный стол с кожаной вставкой на ковре главной палубы, мягкие ковровые покрытия во всех каютах, нижняя лаунж зона с пуфом и тремя барными стульями, а портовая гостевая каюта предлагает раздвижные кровати для гибкой организации спальных мест. Развлечения на борту щедры: 49" телевизор в салоне, 65" в главной каюте и 55" в нижней столовой, обновлённая 24" премиальная акустика в наружных зонах и премиальная аудиосистема в главной. Пакет Ambience усиливает атмосферу на борту, винный шкаф встроен в барную группу, декоративная подсветка предусмотрена для главной каюты, в салоне установлены две декоративные лампы, а приватность и комфорт обеспечивают электрические шторы и электрические затемняющие шторы в VIP и гостевых каютах. Санузлы главной, VIP и гостевых кают оформлены элегантной мозаикой, изящными полами в душевых и декоративными обоями у изголовья в главной каюте. Повседневное удобство продумано: отдельные стиральная и сушильная машины, тщательно отделанные полы и рабочая поверхность в камбуза и дополнительный 15 литровый бойлер для главной каюты с байпасом. Надёжное энергоснабжение и повышенная автономность обеспечиваются малообслуживаемыми батареями, двумя зарядными устройствами для батарей генераторов и пятью HD спутниковыми декодерами, что гарантирует бесшовный роскошный опыт владения Pershing GTX80.

## Стандартное оборудование

---

Палуба для загара задумана как открытая гостиная: здесь размещён индивидуальный мебельный модуль с мойкой, холодильником 85 L и грилем, аккуратно подсвеченными встроенной LED-подсветкой, компактная hi fi система в паре с двумя водонепроницаемыми

колонками, а GRP-диван с виниловой обивкой спинки и встроенными отсеками для хранения создаёт элегантное место для отдыха. Переходы между уровнями плавные благодаря ступеням с тиковой отделкой на нержавеющей стальной конструкции и поручню из нержавеющей стали, а зону дополняет виниловый солнечный лежак со своим отсеком для хранения. Зона антенн организована для точной навигации и однозначной сигнализации: здесь размещены GPS-антенна и GRP-дуга для установки радара, дополнительных антенн и сигнальных огней, а также отдельный гудок, навигационные огни и две VHF-антенны. Пост рулевого на палубе обеспечивает интуитивное управление благодаря джойстику подруливающего устройства, электронным рычагам управления двигателями, джойстику управления двигателями и классическому штурвальному колесу; интегрированный автопилот и единая система оповещений и управления электрическими данными работают в связке с одним 16-inch многофункциональным сенсорным дисплеем, выполняющим функции картплоттера, GPS, эхолота, системы мониторинга и интерфейса двигателей. Рулевой пост отделан углепластиковыми панелями и оснащён специальным пилотским креслом, ветровым стеклом из Plexiglass, USB-разъёмом и радиостанцией VHF. По бортовым проходам продуманные детали повышают комфорт и безопасность: подсветка ступеней, заливная горловина пресной воды и дополнительная LED-подсветка, а обслуживание палубы облегчают две нержавеющей направляющие по середине борта с интегрированными кнехтами; два силиконовых логотипа Pershing по бортам и правосторонняя боковая калитка завершают внешний облик яхты.

## Главная палуба

Корма превращена в элегантный уличный салон: электрически управляемая кормовая дверь шкаф открывает путь к тиковым ступеням,

ведущим на гидравлически управляемую тиковую купальную платформу, а боковые гидравлические террасы расширяют открытую зону для отдыха. Палуба полностью отделана тиком и подсвечена низким контурным освещением; GRP диван с сиденьем и спинкой, обитыми винилом, обращён к тиковому столу на фиксированной опоре и дополняется двумя раскладными креслами. Системы безопасности и практического обслуживания аккуратно встроены в мебель по левому борту и включают дистанционный выключатель двигателя для аварийной остановки, систему пожаротушения и дистанционный пульт активации сигнализации. Ежедневные сервисные потребности закрывают горловина заливки топлива, розетка берегового питания, вход для береговой воды, ручная лестница для купания, мини hi fi с двумя водонепроницаемыми колонками и наружный душ, а посадку обеспечивает телескопическая гидравлическая выдвижная трап с двумя пультами дистанционного управления. Доступ в машинное отделение — через тиковый люк.

Две кормовые швартовные станции гарантируют уверенное управление при швартовке; каждая оснащена капстанами 1700W с ножным управлением, направляющими из нержавеющей стали и в сумме четырьмя швартовными кнехтами из нержавеющей стали. В форпике наружная обеденная зона предлагает GRP диваны с сиденьем и спинкой в белой виниловой обивке, два отсека для спасательных плотов, дополнительные отсеки для хранения, LED подсветку и второй мини hi fi с двумя водонепроницаемыми колонками. На носу швартовная станция предусматривает люк с запирающим для доступа в носовой отсек, корзину для цепи, промывку цепи морской водой, две направляющие и отвод для пожарного гидранта с морской водой. Якорная оснастка серьёзна: один оцинкованный якорь 50 kg со скобой, оцинкованная цепь 100m 12mm, ролик носового якоря из нержавеющей стали, два носовых швартовных кнехта из нержавеющей стали, швартовые LED огни и якорная лебёдка 2700W с управлением с

водонепроницаемой панели.

Камбуз спроектирован для тщательного провиантирования и сервиса, оснащён потолочным спотом, четырёхконфорочной керамической варочной панелью, электрической духовкой, вытяжкой, смесителем над нержавеющей мойкой и столешницей из акрилового камня. Холодильное оборудование включает холодильник 308 l и морозильник 106 l, в помощь — посудомоечная машина на двенадцать персон и автомат для льда. Элегантная отделка представлена паркетным полом, полкой из акрилового камня на лакированной опоре и низом мебели с лакированными дверцами, внутренними полками и ящиками; два табурета и незаметный мусорный контейнер сохраняют рабочее пространство аккуратным и функциональным.

Салон — утончённое пространство отдыха, определяемое кормовой дверью со сдвижными и поворотными створками в раме из алюминия черного цвета и стекла, дополненной электрически опускаемым и поднимаемым окном. Развлечения на высшем уровне: Apple TV, 43" SMART TV и hi fi surround 5+1 с AV ресивером управляются единым iPad Mini и поддерживаются прибрежным интернетом (GPRS/UMTS). Атмосферу формируют потолочная LED подсветка, лакированные потолки, мебель и стеновые панели с лаковой отделкой, боковые окна из монолитного/слоистого закалённого стекла с электрическими рулонными тканевыми шторами, а сдвижная кормовая дверь затеняется ручными алюминиевыми венецианскими жалюзи. Комфорт и приём пищи обеспечивает цифровая система кондиционирования, две кожаные софы, раскладной обеденный стол на восемь, полный комплект керамики и стекла на двенадцать и набор столовых приборов из нержавеющей стали на двенадцать. Спуск на нижнюю палубу завершён кожаными панелями и паркетными ступенями, а салон дополнен панелями с мягким на ощупь покрытием и паркетным полом.

На ходовой рубке интуитивное управление сочетается с утонченными деталями: джойстик подруливающего устройства, рулевое колесо из углеродного волокна в отделке из эко кожи, компас и электронные рычаги двигателя встроены в лакированную приборную панель с панелями под карбон и подсвечены потолочными точечными LED светильниками. Джойстик двигателей работает в связке с интегрированным автопилотом и бортовой системой управления тревогами и электрическими данными, обеспечивая плавное и резервное управление. Навигация и мониторинг выполняются через три 16 inch многофункциональных сенсорных дисплея, которые обрабатывают радар, картплоттер, GPS, эхолот, данные мониторинга и двигателей, а отдельный 16 inch сенсорный дисплей предназначен для управления двигателями. Из ходовой рубки видны удаленные камеры машинного отделения; система также включает in hull датчик эхолота, OBD разъем, VHF радио, USB разъем и электрическую пантографную дверцу по правому борту для удобного доступа. Рубка завершена прозрачным закаленным ветровым стеклом с омывателем и дворником, паркетным полом, панелями с мягким покрытием и капитанским и штурманским креслами, обитыми кожей Frau с двойным электроприводом; цифровая система кондиционирования обеспечивает климат-комфорт, а спуск на нижнюю палубу сохраняет единый интерьерный язык с кожаными панелями и паркетными ступенями.

## Нижняя палуба

---

Изыщное лобби вводит в пространство нижней палубы, где потолочное LED освещение мягко озаряет древесину и лакированные панели под искусно выполненным деревянным потолком, а пол застлан благородным ковровым покрытием. Лакированные двери скрывают продуманную систему хранения, включая выделенный шкаф для прачечной с

washer/drier, а панели управления с мягкой на ощупь поверхностью обеспечивают интуитивный контроль по всему судну.

Каюта владельца задумывалась как частное убежище: её атмосферу создаёт потолочная LED подсветка и стены, облицованные панелями из натуральной кожи. Интегрированный аудио видео комплект с wi fi стримингом подключается к 43" SMART TV и двум громкоговорителям, управление осуществляется одним пультом (iPad Mini). Важные удобства включают кожаный туалетный столик, электронный сейф и систему кондиционирования с цифровым управлением для персонализированного комфорта. Двойная кровать на деревянной основе оформлена кожаными рамами и панелями с отсеками и выдвижными ящиками под ней; матрасы, подушки и покрывало поставляются в комплекте, а зону отдыха дополняют кожаный оттоман и кожаный диван. Фиксированные бортовые окна из ламинатного стекла сочетаются с двумя открывающимися иллюминаторами из нержавеющей стали с механической защёлкой, а ручные рулонные декоративные шторы и тканевые жалюзи обеспечивают приватность. Пол покрыт мокетом, а места для хранения обильны: по левому борту расположен гардеробный шкаф в деревянном оформлении с двумя кожаными дверцами, вешалкой и подсветкой, плюс дополнительный деревянный шкаф с кожаной дверцей и подсветкой. Ночное хранение обеспечивают две деревянные прикроватные тумбочки с кожаными столешницами, дополнением служат деревянная входная дверь, hi fi мебель по правому борту с кожаной дверцей и деревянный блок с дверцами, выделенным холодильником 50l и ещё одним холодильником. Два ночника для чтения и панели управления с мягкой на ощупь завершают комплект.

Санузел владельца продолжает тему сдержанной роскоши: лакированный потолок и стены, лакированная тумба под умывальник с дверцами и чёрная раковина, установленная на полу из Corian. Комфорт поддерживается выходом системы кондиционирования, алюминиевыми

жалюзи, потолочными LED светильниками и зеркалами, которые визуально расширяют пространство. Сантехника включает керамическое биде с комбинированным смесителем, комбинированный смеситель умывальника и электрический керамический унитаз. Вентиляция обеспечивается открывающимся иллюминатором из нержавеющей стали с механической защёлкой, душ оборудован дверцей из закалённого стекла, поддоном из Corian, внутренней полочкой, душевым смесителем и душевой лейкой с шлангом. Практичные детали — два крючка для одежды, отделение для лакированных жалюзи, звукоизоляция кормовой переборки, держатель для туалетной щётки и бумаги, полотенцедержатель и панели управления с мягкой на ощупь поверхностью — дополнены аварийным выходом на палубу через обслуживающую зону экипажа для спокойствия владельца.

Две гостевые двухместные каюты зеркально повторяют друг друга в тёплых древесных тонах и с тщательной проработкой деталей; каждая оснащена аудио видео системой с wi fi стримингом, двумя громкоговорителями и 32" SMART TV. Отсек для штор отделан эко кожей и находится под потолочной LED подсветкой и потолком с ламинатной рамой и деревянными панелями. Климат поддерживает цифровая система кондиционирования, естественный свет проходит через фиксированные бортовые окна из ламинатного стекла с открывающимся иллюминатором из нержавеющей стали и механической защёлкой. Полы покрыты мокетом, удобство обеспечивают лакированные дверцы, зеркала и панели управления с мягкой на ощупь поверхностью. В каждой каюте расположены две односпальные кровати из дерева с кожаными рамами и изголовьями, ниши под кроватями, матрасы, подушки и покрывала в комплекте, деревянная прикроватная тумбочка с кожаной столешницей и деревянный шкаф гардероб с штангой и внутренней подсветкой; два ночника и стены в деревянной облицовке завершают изысканную обстановку.

Правый гостевой санузел, выполняющий также функцию дневного туалета, оборудован выходом системы кондиционирования, алюминиевыми жалюзи, потолочной LED подсветкой и лакированным потолком. Чёрная раковина расположена на полу из Corian в лакированной тумбе с дверцами, присутствуют комбинированный смеситель умывальника и электрический керамический унитаз. Отсеки для штор и лакированных жалюзи и две лакированные дверцы организуют хранение, вентиляция осуществляется через открывающиеся иллюминаторы из нержавеющей стали с механическими защёлками. Душевая кабина оформлена лакированными панелями с дверью из закалённого стекла, Corian поддоном, смесителем и душевой лейкой с шлангом, дополнена внутренней полкой для предметов. Зеркало, держатели для щётки и бумаги, полотенцедержатель и панели управления soft touch завершают спецификацию.

Левый гостевой санузел повторяет высокий стандарт: выход A/C, алюминиевые жалюзи, потолочные LED светильники, чёрная раковина на полу из Corian и лакированная тумба с дверцами. Практичные решения включают комбинированный смеситель умывальника, электрический керамический унитаз, отделения для шторы и лакированных жалюзи, лакированный потолок, двери и стены, а также зеркало. Свежий воздух поступает через открывающиеся иллюминаторы из нержавеющей стали с механическими защёлками, а душевая камбина отделана лакированными панелями, дверью из закалённого стекла, Corian поддоном, смесителем и душевой лейкой с шлангом и внутренней полкой. Платы управления с мягкой на ощупь поверхностью, держатель для туалетной щётки, держатель для туалетной бумаги и полотенцедержатель дополняют оснащение.

Впереди VIP каюта — светлое убежище с аудио видео системой, поддерживающей wi fi стриминг, двумя громкоговорителями и 43" SMART TV. Отсек для штор из эко кожи, потолочная LED подсветка и

потолок с ламинатной рамой и деревянными панелями создают тёплую атмосферу, а цифровая система кондиционирования поддерживает комфортный климат. Двухспальная кровать из дерева с кожаным изголовьем имеет место для хранения под ней и поставляется с матрасом, подушками и покрывалом; безопасность и доступность дополнены аварийным люком на палубу через цепной отсек. Фиксированные боковые окна из ламинатного стекла включают два открывающихся иллюминатора из нержавеющей стали с механическими защёлками, пол покрыт мокетом. Ручные рулонные декоративные шторы и тканевые жалюзи регулируют свет, зеркало над изголовьем, два ночника для чтения и панели управления soft touch повышают комфорт. Дополнительная мебель включает настенный шкаф из дерева с кожаной столешницей, деревянную облицовку стен, деревянный шкаф гардероб с штангой и внутренней подсветкой, две деревянные прикроватные тумбочки с кожаными столешницами и деревянную входную дверь.

VIP санузел повторяет ту же тонкую отделку: выход A/C, алюминиевые жалюзи, потолочные LED светильники, лакированный потолок, стены и дверь, чёрная раковина на полу из Corian в лакированной тумбе с дверцами. Комбинированный смеситель умывальника, электрический керамический унитаз и отделение для лакированных жалюзи обеспечивают повседневный комфорт, фиксированные боковые окна из кристалла и открывающийся иллюминатор из нержавеющей стали с механической защёлкой дают свет и вентиляцию. Душевая кабина оснащена лакированными панелями, дверью из закалённого стекла, Corian поддоном и душем со смесителем. Зеркало, панели управления с мягкой на ощупь поверхностью, держатели для щётки и бумаги и полотенцедержатель завершают комплект.

Доступ для работы экипажа организован с правого кокпита через вход, который ведёт вниз по ступеням из нержавеющей стали с накладками из тика в выделенную зону экипажа. Двухместная каюта экипажа продумана

для эффективности и отдыха: потолок обшит эко кожей, установлены две встроенные потолочные точечные лампы и дополнительный потолочный светильник, лакированная мебель и удобные выключатели. Климат регулируется цифровой системой кондиционирования, вентиляция осуществляется через открывающийся иллюминатор из нержавеющей стали с механической защёлкой. Размещение включает две односпальные кровати с матрасами, подушками и покрывалами, два ночника для чтения, стены, обитые эко кожей, resilient покрытие пола (винил) и беспроводную колонку с зарядным устройством. Санузел экипажа оснащён встроенной потолочной лампой, керамической раковиной с комбинированным смесителем, электрическим керамическим унитазом, лакированным потолком, дверьми и настенными модулями, зеркалом, выключателями и тиковой отделкой пола, а также держателями для туалетной щётки, бумаги и полотенца.

## Техническая зона

---

Техническая зона открывается в аккуратно организованное моторное отделение, доступ в которое обеспечен прочной деревянно-стальной лестницей; здесь три двигателя VOLVO D13 IPS1350 расположены в полном термо- и звукоизоляционном кожухе, а настил выполнен из алюминия с противоскользящим покрытием для безопасного перемещения. Пространство подсвечено двумя люминесцентными светильниками и шестью светодиодными лампами, все они удобно управляются одним выключателем, вентиляция гарантируется двумя воздухозаборниками и двумя электрическими вытяжками, а выпуск отработанных газов подготавливают три глушителя выхлопа двигателя в паре с тремя нержавеющей выхлопными подъемниками. Электрическая резервность обеспечена вспомогательным и основным 32kW-60Hz генераторами, каждый в звуконепроницаемом корпусе и подкреплённый

двумя блоками коллекторов и газоотделителей, гидравлическая часть включает два масляных теплообменника и выделенный гидравлический агрегат для электро-гидравлических систем и рулевого управления с тремя муфтовыми соединениями для надёжности. Для удобства обслуживания и повышенной надёжности установлены воздушный компрессор, две опорные стойки и E/pump A/C, а две водонепроницаемые камеры, соединённые с мостиком, обеспечивают живой мониторинг; точную управляемость и уверенность в любых морских условиях дают электрический носовой подруливающий винт и стабилизаторы с интерцепторами.

## Системы

---

Каждая система на борту продумана так, чтобы повседневные переходы превращались в лёгкое и роскошное путешествие: установка пресной воды забирает воду из выделенного заливного патрубка и подаёт её в машинное отделение через насос с автоклавом, способный работать от 24 V и 230 V, с непрерывным контролем уровня датчиком; береговое обслуживание упрощено за счет берегового забора пресной воды с регулятором давления. Вместимость внушительна: конструкционный бак из GRP объёмом 1300 л, водонагреватель 80 л и опреснитель производительностью 142 л/ч обеспечивают автономность и комфорт. Операции с морской водой организованы надёжно: три активных забора морской воды дополняются двумя статическими, а отдельный выход морской воды для промывки якорной цепи и пожаротушения размещён в носовом рундуке; электрический насос обслуживает и цепную промывку, и схему пожаротушения, тогда как пять корзиновых фильтров морской воды защищают двигатели, генераторы, насосы кондиционирования, сервисные системы и систему пожаротушения. Серая вода отводится электронасосом с контролем уровня и системой обходного коллектора,

допускающей аварийный сброс серой и чёрной воды через насосы; все сточные воды собираются в конструкционный бак из GRP объёмом 450 л, и схема чёрных сточных вод реализована зеркально с собственным электронасосом и датчиком уровня в баке 450 л. Пожарная безопасность сочетает автоматические и ручные решения: FM-200 для машинного отделения и служебных зон с удалённым управлением для аварийной остановки двигателей, включения системы пожаротушения и сигнализации, дополненная переносным оборудованием — 2 кг CO<sub>2</sub> ручной огнетушитель, 1 кг порошковые огнетушители в каждой каюте и развёрнутая сеть дымовых датчиков. Комфорт на борту гарантируют кондиционеры во всех каютах, санузлах и салоне главной палубы (кроме санузла экипажа), питаемые основным компрессором Supertropical мощностью 144,000 BTU. Электроархитектура спроектирована для надёжности и оперативной гибкости: работа носового подруливающего устройства обеспечена отдельными аккумуляторами и зарядным устройством, предусмотрены распределительный щиток, отдельные щиты AC и DC и сплошное заземление корпуса, связанное с анодной защитой на транце; управление двигателями осуществляется через три электронные цифровые панели, резервирование реализовано параллельным аварийным соединением между сервисными и вспомогательными батареями. Пусковую энергию дают три стартерных аккумулятора двигателей с зарядным устройством, дополненные частотным преобразователем и инвертором для холодильника 60 Hz / 120 V, а также зарядным устройством генератора; система защиты и распределения включает заземление заборов морской воды и поручней, устройство защитного отключения 120 VAC-6 mA во всех санузлах, на камбузе и в машинном отделении, инвертор для бытовых нагрузок 60 Hz / 120 V и главный электрощит с магнито-термическими автоматами. Дополнительно предусмотрены параллельное соединение аккумуляторов генератора и две стартовые батареи генератора, подготовка для TV с 120

V кабелем, F-коннектором и антенными кабелями, бортовое электроснабжение, поддерживаемое сервисными и вспомогательными батареями с отдельной зарядкой; береговое питание подключается через береговую вилку 100 A 60 Hz с розеткой и отсоединяемым кабелем, американские двойные розетки 120 V в каждом шкафчике, быстроотключаемая батарея, трёхмонофазный преобразователь берегового питания и мониторинг напряжения 24 V / 230 V. Топливная система сконструирована для понятного обслуживания: на приборной панели установлен электронный дистанционный индикатор уровня топлива, три сепараторных топливных фильтра, смотровой индикатор уровня, две ручные насосные установки для слива/перекачки топлива и конструкционный топливный бак объёмом 5,100 л. Защита от воды в трюмах всесторонняя: в каждом водонепроницаемом отсеке — погружной электрический насос с автоматическим и ручным режимом, контролируемый датчиками уровня; электрический насос с клапанной системой позволяет как отдельную, так и централизованную всасывающую схему, а аварийный слив из машинного отделения организован через всасывание двигателей.

# КОНТАКТЫ

Shestakov Yacht Sales — это брокерская компания, специализирующаяся на продаже и обслуживании яхт по всему миру. Компания предлагает услуги по покупке и продаже как новых, так и подержанных моторных яхт, парусных судов и роскошных супер и мега яхт. Они также предоставляют услуги по регистрации яхт, страхованию, техническому обслуживанию, подбору экипажа и организации чартеров в США, Канаде, Латинской Америке, Карибском бассейне, в Европе и на Багамах.

Основатель и ведущий брокер компании — Андрей Шестаков, лицензированный и сертифицированный специалист с обширным опытом в области морской инженерии и судостроения.

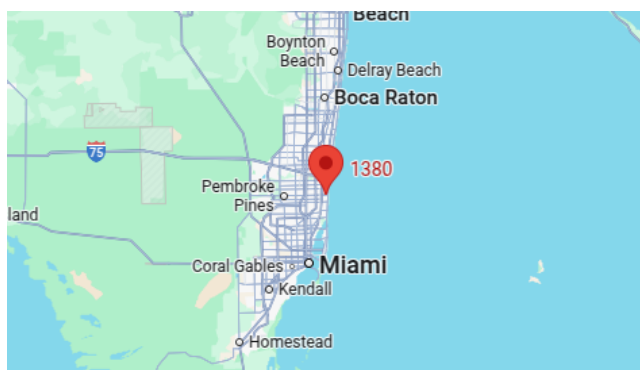
Компания имеет широкую сеть партнерств с крупными производителями яхт по всему миру и предоставляет услуги на нескольких языках, включая Русский, Украинский, Испанский и Английский. Офис компании расположен в Дания-Бич, штат Флорида, США.

Для получения дополнительной информации и просмотра доступных яхт вы можете посетить официальный сайт компании: <https://shestakovyachtsales.com/ru>

## Контактная информация

**Телефон:** +1(954)274-4435 +7(918)465-66-44 **Email:** [andrey@shestakovyachtsales.com](mailto:andrey@shestakovyachtsales.com)

## Адрес



1380 Weeping Willow Way, Hollywood,  
Florida 33019