



SHESTAKOV

Yacht Sales

## AZURE - AZIMUT YACHTS



Производитель: [Azimut Yachts](#)

Год постройки: 2004

Модель: 80 Carat

Цена: - Может измениться.

[Полное описание смотрите на нашем сайте](#)

Локация: Miami, United States

Длина по КВЛ: 80' 0" (24.38 m)

Если вы хотите купить яхту **AZURE - AZIMUT YACHTS** или вам нужна помощь в ответах на любые вопросы, касающиеся покупки, продажи или аренды яхты, позвоните по телефону **+1(954)274-4435** или нажмите здесь <https://shestakovyachtsales.com>

# ОГЛАВЛЕНИЕ

---

<b>ОПИСАНИЕ .....</b>	<b>3</b>
<b>СПЕЦИФИКАЦИИ .....</b>	<b>5</b>
Основная информация .....	5
Размеры .....	5
Корпус и палуба .....	5
Двигатели .....	6
<b>ГАЛЕРЕЯ .....</b>	<b>7</b>
<b>ДЕТАЛЬНОЕ ОПИСАНИЕ .....</b>	<b>12</b>
<b>КОНТАКТЫ .....</b>	<b>27</b>

## ОПИСАНИЕ

Эта моторная яхта длиной 80 футов привлекает внимание сочетанием классических линий 2004 года и прочного корпуса из композитного стеклопластика. Продуманная конструкция корпуса и палуб обеспечивает уверенное, практически бесшумное движение, а два дизельных двигателя MTU гарантируют размеренную мощность и надёжную эксплуатацию, которой ждут требовательные владельцы. В настоящий момент судно находится в Соединённых Штатах и готово к новым маршрутам.

Салон залит светом благодаря большим остеклённым поверхностям и выдержанным отделочным материалам — пространство легко трансформируется от расслабленной лаунж-зоны к формальной обеденной площади. Галлея оборудована для комфортного приёма гостей и бесперебойного обслуживания даже при активном использовании.

Ниже палубы владельческая каюта создаёт атмосферу спокойствия и служит центром грамотной планировки: просторные каюты с отдельными санузлами, обильные системы хранения, эффективная шумоизоляция и климат-контроль превращают ночёвки в уровень небольшого бутик-отеля.

Верхняя палуба — будь то флайбридж или скайлаунж — становится социальным центром яхты: от штурмового поста открываются панорамные виды, а открытые места для сидения приглашают на закатные коктейли и беседы под звёздами.

Наружные палубы с нескользящим покрытием обеспечивают уверенную опору и ведут к просторной кормовой террасе, идеальной для обедов на свежем воздухе, с удобным доступом к воде для купания и спуска тендера. Судно органично сочетает мореходные качества и уют на стоянке — надёжное и добротное в плавании, тёплое и гостеприимное на якоре.

Ключевые преимущества:

Моторная яхта 80 футов с композитным корпусом из стеклопластика

Два дизельных двигателя MTU — надёжность и эффективность

Просторный салон, отдельная владельческая каюта и каюты с собственными санузлами

Флайбридж/скайлаунж как центр общения и управления

Большие кормовая терраса и удобный доступ к воде для тендера и купания

Низкие эксплуатационные затраты благодаря конструкции и материалам

Эта яхта — элегантное, готовое к выходу в море решение для тех, кто ценит стиль, комфорт и надёжность в каждом путешествии.

# СПЕЦИФИКАЦИИ

## Основная информация

**Модельный год:**  
2004

**Страна:**  
United States

**Год постройки:**  
2004

## Размеры

**Длина:**  
80' 0" (24.38 m)

## Корпус и палуба

**Материал корпуса:**  
Fiberglass and Plastic Yachts

**Проект корпуса:**  
N/A

**Материал палубы:**  
Fiberglass

**Интерьер:**  
N/A

**Конфигурация корпуса:**  
N/A

## Двигатели

---

**Двигатели:**

2

**Тип двигателя:**

Inboard

**Производитель:**

MTU

**Тип топлива:**

Diesel

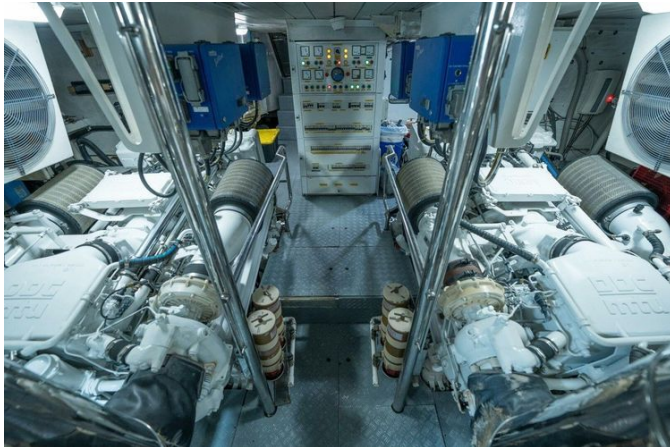
# ГАЛЕРЕЯ











# ДЕТАЛЬНОЕ ОПИСАНИЕ

## Описание

Стабилизированная яхта 2004 Azimut 80 Carat — совершенное воплощение роскошного яхтинга, объединяющее изящные линии, уверенные ходовые качества и щедрый комфорт в одной моторной яхте. Ее обтекаемая внешность скрывает просторный, тщательно отделанный интерьер, где мастерство исполнителей заметно в каждом шве и каждой поверхности, а продуманная планировка обеспечивает удобство и для спокойного уединения, и для элегантных приёмов. Главный салон — образец утонченности, обставлен премиальной мебелью и залит естественным светом, что создаёт гостеприимную и в то же время изысканную атмосферу. Внизу расположены четыре комфортабельные каюты, в которых могут разместиться до восьми гостей; каждая создана для уединения и тишины, гарантируя восстановительный сон в каждом плавании.

## Обновления 2021–2023

Тщательная и масштабная реконструкция, проведённая в 2021–2023 годах, подняла яхту до безупречного уровня готовности и комфорта. Генерация энергии обновлена: установлены два генератора Kohler/Lamborghini 32 kW с 300 моточасами и пятилетней гарантией, поддерживаемые новыми KVA auto boost трансформаторами и shore power inline soft starts для идеальной интеграции на причале. Трансмиссия перебрана с учётом существующих сцеплений и передач, оба главных двигателя MTU 12V 2000 профессионально отремонтированы с заменой топливных форсунок, восстановлением EUP и демонтажем, ультразвуковой чисткой и повторной установкой теплообменников и

интеркулеров. Сервисы АВТ стабилизаторов проведены для уверенных и комфортных переходов. Особое внимание уделено ходовому хозяйству: валы вынимались, проверялись на индикаторе и выравнивались, винты балансированы, на валы и винты нанесён PropSpeed, днище корпуса перекрашено, установлены новые уплотнения вала и втулки скольжения (cutlass bearings), а также новые сальники вала с комплектом запасных. Управление и манёвренность на малой скорости улучшены за счёт переборки гидравлики рулевого управления и насоса автопилота, восстановлен и носовой подруливающий двигатель. Системы климата, топлива и сантехники реконструированы: восстановлены градирни чиллера и воздухообработчик, установлены новый насос забортной воды и морские фильтры, восстановлены запорные клапаны топлива. Все сквозные проходы заменены, системы чёрной и серой воды перебраны с добавлением нового насоса для серой воды, установлен новый носовой аварийный насос для увеличения безопасности и резервирования. Комфорт жилых помещений повышен за счёт увеличения водонагревателя с 11 до 13 gallons и установки системы мониторинга судна с удалённым доступом для удобного контроля. Навигация и бортовая электроника значительно модернизированы: установлен новый радар, интегрированный в навигационный комплекс Garmin, включающий Garmin radar, Garmin autopilot и Garmin stern cameras. Связь и развлечения выведены на высший уровень благодаря Perwave беспроводной системе, связанной с AV-пакетом, управляемым с iPad, всем новым телевизорам, в том числе smart TV в каюте экипажа, внешней аудиосистеме Fusion/JL Audio в трёх зонах и беспроводной зарядке для телефона у поста управления на флайбридже. Освещение продуманно обновлено с использованием интерьерных двухцветных приборов warm white/red, внешних двухцветных white/blue, выразительной новой подводной подсветки и подсвеченной таблички с именем судна. Внешние доработки выполнены с учётом формы и функциональности: в 2023 году

нос был обновлён новым нескользящим покрытием, якорная лебёдка модернизирована и установлена новая лебёдка для лёгкого швартования. Тыловая палуба и лестницы на флайбридж переложены тиком, гидравлическая платформа покрыта новым SeaDek, поручни получили свежую лакировку, а зеркальная отделка внешних окон снята для более утончённого вида. Посадка и доступ к воде упрощены за счёт восстановленной passerelle с дистанционным управлением, телескопической двухступенчатой трапа и морской лестницы; добавлены новые спасательные плоты, комплектные внешние чехлы и индивидуальный чехол на ветровое стекло с вышитым именем судна. Удобства флайбриджа включают подушки, заменённые в 2020 году, и новоизготовленный Bunny pad. Внутренняя отделка отражает высокое мастерство: в 2023 году обновлена отделка дерева, обновлён шпон столовой и развлекательного центра с акцентом из чёрного плексигласа, установлены новые столешницы в 2023 году и обновлены поверхности в салоне, камбузе и штурманской секции, VIP-камера и гардероб получили новую столярку. Мелкие, но продуманные детали включают чёрные накладки на розетки, новый журнальный столик, внутренние Magne шторы, новые ковры и дорожки в салоне и на ступенях к спальным помещениям. Все мягкие изделия сделаны на заказ летом 2021 года, а в каюте экипажа добавлена дополнительная Pullman койка для большей гибкости размещения. Кулинарные и сервисные удобства модернизированы по всей яхте: камбуз укомплектован винным шкафом, новым охлаждающим шкафом для напитков и холодильником морозильником French door, в зоне экипажа установлен новый холодильник морозильник и новая керамическая плита, а все рабочие поверхности столешниц выполнены из гранита или мрамора. На палубе приём гостей упрощён новым U Line холодильником на флайбридже с льдогенератором и винным холодильником/фризером. Практические улучшения включают новые батареи, установленные в

2023 году, дополнительный новый насос для серой воды и ряд финишных штрихов — новый радар в связке с Garmin suite, подсвеченная табличка с именем и обновлённая обложка флайбриджа — которые вместе отражают реконструкцию, выполненную по высочайшим, яхтенным стандартам.

## Главный салон

---

Зайдите в главный салон яхты, где новый бежевый ковёр, уложенный по всему помещению, и обновлённые мягкие текстильные решения создают элегантное, сдержанное поле для приятных приёмов. Потолочная обшивка с семью встраиваемыми светильниками дарит тёплое, располагающее освещение, а изящные деревянные ламбрекены по левому и правому борту обрамляют опускающиеся шторы и занавеси, при этом задняя штора добавляет уюта и завершённости. С левого борта богатая вишнёвая мебель скрывает плоский телевизор Samsung на подъёмнике с дистанционным управлением, а столешницы из сучковатой древесины по бортам вносят роскошный тактильный контраст. Противоположные встроенные изогнутые диваны по левому и правому борту, каждый украшенный подушками, вместе со встроенным креслом в кормовой части создают изысканную зону для общения, центром которой служит стол из вишни с верхом из сучковатой древесины и стекла. Бесшовную развлекательную систему обеспечивают Samsung Blue Ray player, Creston Integrated System, Direct TV, Sony FM/AM Receiver, Sony AV Multichannel Receiver и WiFi Router, что гарантирует простое управление и чистое аудио — визуальное воспроизведение по всему салону.

## Обеденная зона

---

Потолочная панель, обитая замшей, венчает салон, а вишневая отделка с

вставкой из фибергласа обрамляет пять встраиваемых светильников, наполняющих пространство мягким, приглашающим светом. По левому борту встроенная мебель скрывает шторы для приватности камбуза и включает запирающиеся отсеки для стеклянной посуды, а также выделенное место для хранения фарфора. Впереди по правому борту полноразмерный встроенный шкаф имеет ложную верхнюю панель и функциональное нижнее отделение для хранения. В центре комнаты овальный обеденный стол из вишневого дерева обеспечивает комфортные посадочные места, а винный шкаф Scottsman 32 Bottle поддерживает вина при оптимальной температуре подачи.

## Камбуз

---

Камбуз создан и для изящного приёма гостей, и для дальних переходов: он оснащён холодильником и морозильной камерой Frigidaire и встроенным льдогенератором Hoshizaki, а передняя кладовая сохраняет провизию в порядке и всегда под рукой. Выделенная дверь на портовую палубу обеспечивает удобное обслуживание и приятную сквозную вентиляцию. Кулинарные возможности гарантируют плита Miele с четырьмя конфорками и гладкой поверхностью вместе с соответствующей духовкой Miele, дополненные микроволновой печью General Electric Profile. Две тумбы из вишневого дерева — наружная у портового борта и внутренняя по центру — увенчаны блестящими гранитными столешницами, а дополнительные встроенные верхние шкафы у портового борта и по центру дают обильное место для хранения. Консоль с мойкой оборудована двумя круглыми чашами из нержавеющей стали и однорычажным смесителем для лёгкой подготовки и уборки, а посудомоечная машина Miele Incognito берёт на себя тщательную чистку посуды. Задняя лестница обеспечивает прямой доступ в каюты экипажа и машинное отделение, что помогает сохранять слаженную работу судна.

## Главная каюта

---

Потолок, обитый ультра-замшей и украшенный шестью светильниками, задаёт тёплую и изысканную атмосферу, дополненную вставкой из fiberglass с тремя врезными светильниками и софитом с двумя дополнительными врезными лампами. В центре каюты расположена островная кровать king-size с пятью встроенными ящиками в основании, по бокам стоят тумбочки с ящиками и двумя поворотными лампами для чтения, а зеркало на кормовой переборке усиливает ощущение простора. Атмосферное освещение дополняют LED-ленты — по три с левого и правого борта — в сочетании с опускающимися шторами и занавесями для точного контроля света и приватности. С левого борта установлен по индивидуальному проекту комод с девятью ящиками и двумя шкафчиками; с правого борта — развлекательный центр с интегрированными ящиками, в котором размещён 42" телевизор Samsung и проигрыватель Samsung Blu Ray, а также встроенный туалетный столик со зеркалом, табуретом, шестью ящиками и двумя шкафчиками. Просторная гардеробная предлагает зеркало в полный рост, дополнительные встроенные ящики и три врезных светильника, а аудиосистема организована через селектор колонок SSBC с регулятором громкости и усилителем Rotel.

## Мастер-санузел

---

Мраморный пол расположен под формованным фиберглассовым потолком, в который интегрированы четыре встраиваемых светильника, а фиберглассовая подшивка над столешницей придаёт пространству архитектурную выразительность и скрывает ещё три встраиваемых светильника. Встроенная в борт тумба увенчана мраморной столешницей с двумя раковинами и дополнена двумя зеркальными аптечными

шкафчиками для организованного хранения. Иллюминатор с жалюзи наполняет пространство естественным светом, а VacuFlush head обеспечивает тихую и надёжную работу. Душевая кабина без порога щедро оснащена верхним освещением, ручной лейкой на шланге, горизонтальными душевыми форсунками и смесителем горячей и холодной воды для точной регулировки температуры.

## Гостевая каюта, правый борт

---

Гостевая каюта на правом борту — это утончённое уединение: потолок обит ультра-суэдом и украшен четырьмя встраиваемыми светильниками, которые создают мягкое, приглашающее сияние. Две односпальные койки расположены с встроенной тумбочкой между ними, а иллюминатор выпускает дневной свет и оснащён шторами для дополнительной приватности. Передняя переборка облицована четырьмя зеркальными панелями, визуально расширяющими пространство, а развлечения обеспечивают проигрыватель Sony AM-FM/CD в сочетании с двумя стереодинамиками и 12-дюймовый плоский телевизор Samsung. Две лампы на поворотных рычагах дают направленное освещение для чтения, климатический комфорт поддерживают два кондиционера, по одному скрыто установленному под каждой койкой. Просторный шкаф-гардероб завершает обстановку, предлагая достаточно места для хранения в этой изящно оформленной каюте.

## Гостевой санузел, правый борт

---

К санузлу можно попасть как из трапа, так и из каюты на правом борту; это светлое, отполированное пространство увенчано стеклопластиковым потолком с четырьмя встроенными светильниками. Встроенная тумба с мраморной столешницей и интегрированной раковиной дополнена

зеркальными панелями над ней и бортовым шкафчиком для аккуратного хранения необходимых вещей. Для удобства установлен туалет VacuFlush, а портлайт с опускающейся шторой при необходимости наполняет помещение мягким естественным светом. Купальные удобства включают отдельную душевую с круглой дверью из Lexan и дополнительную душевую кабину, также оснащённую круглой дверью.

## Гостевая каюта, левый борт

---

Потолок из ультра-замши, мягко подсвечиваемый четырьмя встраиваемыми светильниками, наполняет пространство тёплым и приглашающим светом над удобным двуспальным местом. Шесть зеркальных панелей в кормовой части усиливают освещение и визуально расширяют каюту, а подсвечиваемый шкаф-гардероб по левому борту предоставляет щедрое пространство для одежды. Управление климатом осуществляется с помощью панели Cruisair SMX, а иллюминатор со шторкой для уединения пропускает естественный свет, не нарушая приватности. Развлечения обеспечивают проигрыватель Sony AM-FM/CD в сочетании с 12-inch Samsung flatscreen TV.

## Гостевой санузел, порт

---

Тщательно продуманный гостевой санузел по левому борту сочетает тёплый деревянный пол с чистым стеклопластиковым потолком, мягко освещённым тремя встраиваемыми светильниками. Встроенный шкаф в носовой части по левому борту поддерживает мраморную столешницу с интегрированной раковиной и отполированным смесителем; зеркальная тумба и удобный шкафчик для хранения добавляют практичности, а комфорт гостей обеспечивает туалет VacuFlush. Иллюминатор с опускающейся шторкой наполняет пространство естественным светом и

мгновенно создаёт приватность. Отдельная душевая кабина закрыта элегантной круглой дверью из Lexan.

## Гостевая каюта, носовая

---

Носовая гостевая каюта оформлена потолком, обтянутым ультра-замшей, с одним встраиваемым светильником, а софит из вишнёвой древесины с восемью встраиваемыми точечными светильниками наполняет пространство тёплым, приглашающим светом. В центре расположена островная кровать размера queen по продольной оси судна с двумя кормовыми ящиками, аккуратно встроенными в её основание для скрытого хранения. Встроенные столешницы тянутся к левому и правому борту, предлагая элегантные и функциональные поверхности. Стереосистема Sony и 14-дюймовый плоский телевизор Samsung обеспечивают развлечения, а панель управления климатом Cruisair SMX II гарантирует точный комфорт. Шторы дают приватность по желанию, а гардеробная по правому борту с потолочной встраиваемой подсветкой завершает этот тщательно продуманный уголок.

## Гостевой санузел, носовая часть

---

Элегантно отделанный гостевой санузел оснащён стеклопластиковым потолком с четырьмя встраиваемыми светильниками и изящным изогнутым деревянным шкафом по левому борту, увенчанным мраморной столешницей и гармоничным фартуком, в которых интегрированы умывальник и смеситель и которые дополнены удобным шкафчиком для хранения. Над умывальником висит зеркало в деревянной раме, а туалет VacuFlush обеспечивает надёжную работу. Душ, ограждённый круглой дверцей из Lexan, оборудован ручной лейкой на шланге, верхним душем и четырьмя дополнительными форсунками,

создавая сдержанно роскошную атмосферу для купания.

## Флайбридж

---

Грациозно расположенный на стеклопластиковых палубах флайбридж предлагает изогнутые места для отдыха по левому и правому борту, которые окружают овальный стол у правого борта, создавая уютный салон на свежем воздухе. Центральный носовой шкаф скрывает встроенную раковину, отдельный гриль, формованную столешницу и холодильник, а дополнительный стеклопластиковый отсек для хранения расположен носом по правому борту. Штурманское место завершено передней скамьей, обращенной к элегантной командной панели, оснащенной штурвалом, полной приборной панелью VDO для двигателей, одноручными органами управления MTU, индикатором руля Raymarine, индикатором положения тримтабов, органами управления прожектором Jabsco и пультами управления подруливающими устройствами American Bow Thruster для носовой и кормовой части. Для дополнительного комфорта и удобства на борту предусмотрены шезлонг, кран-давит Oрасmare, спасательный круг и KVH TracVision seven.

## Нижний пост управления

---

Нижний пост управления излучает утонченное мастерство: виниловые потолочные панели подчеркнуты четырьмя встраиваемыми светильниками и двумя отдельными красными лампами, расположенными над постом для уверенной ночной видимости. Приборная панель и штурвал, обтянутые кожей, гармонируют с роскошными кожаными сиденьями, включая регулируемое центральное кресло, а климат точно поддерживается через Cruisair SMX II. Управление рулем и тягой интуитивно: деревянный обод штурвала и одноручковые

органы MTU дополняются сенсорной панелью управления, связанной с бортовым компьютером, компасом White Star и американской системой подруливания American Bow Thruster для носа и кормы, в то время как два поручня из нержавеющей стали добавляют безопасности. Данные о работе двигателей и навигации отображаются на полной VDO-инструментации наряду с радиостанцией ICOM M504 VHF, Raymarine ST 290, стабилизатором ABT Trac Zero Speed Stabilizer, индикатором руля Raymarine Rudder Indicator, автопилотом Simrad AP28, двумя картплоттерами Garmin (модели 7215 и 7015) и радаром Raymarine RL70.

## Каюты экипажа

---

Жилые помещения экипажа изящно организованы вокруг L-образной обеденной зоны, обращённой к встроенному шкафу с гранитной столешницей, оснащённому нержавеющей мойкой и однорычажным смесителем, что создаёт одновременно элегантную и практичную камбузную зону. В кормовой части щедрые верхние отсеки обеспечивают аккуратное хранение припасов, а холодильник Sanyo даёт мгновенный доступ к охлаждённым продуктам. Стирка и уход за вещами выполняются без труда благодаря стиральной машине Miele Novotronic W1918 и сушильной машине Miele Novotronic T1565C, а климат поддерживается точно и комфортно с помощью управления кондиционированием Cruisair SMX II. Практичные системы аккуратно интегрированы: насос туалетной системы и вакуумный бак расположены под лестницей и укомплектованы выпускным Y-клапаном, а отдельная дверь обеспечивает прямой доступ в машинное отделение для быстрого обслуживания. Вне работы экипаж отдыхает с комфортом на хорошо оборудованных койках верхнего и нижнего ярусов.

## Санузел экипажа

---

Тщательно спроектированный для комфорта и функциональности, санузел экипажа оснащён туалетом VacuFlush для надёжной и малообслуживаемой эксплуатации, зеркальной тумбой, которая усиливает освещение и обеспечивает удобство при приведении себя в порядок, а также отдельным душем, закрытым круглой дверью, что позволяет рационально использовать пространство, сохраняя зону сухой и элегантно отделанной.

## Палубы и надстройка

---

Под ногами яхта встречает вас обновлённой теаковой палубой, дополненной изящным теаковым капрейлом и дополнительными теаковыми настилами с противоскользящим покрытием, простирающимися примерно на половину носовой части, обеспечивая уверенную ходьбу. Керамический воск защищает и подчёркивает блеск палуб и надстройки, а мягкое освещение создают встроенные фонари в ступеньке фордека и ряд верхних палубных ламп — четыре по левому борту и четыре по правому, что придаёт утончённую атмосферу и повышает безопасность в тёмное время суток. Кокпит продуманно организован вокруг притягательного стола и отдельной лежанки для загара, а посадочные двери по левому и правому борту дают прямой доступ в салон. В носовой части размещён бесштоковый якорь весом примерно 90 фунтов на 250 футах цепи, готовый к постановке, а посадка и высадка выполняются легко благодаря электро гидравлической пассерелле. Ясность обзора с рулевой обеспечивают два стеклоочистителя с омывателем.

## Кормовая палуба

---

Новая тиковая настилка уложена на стеклопластиковую палубу и защищена скульптурным стеклопластиковым навесом с восемью встроенными светильниками, создающими уютную вечернюю атмосферу. Пространство обрамлено изящным тиковым поручнем, в центре находится тиковый обеденный стол на стойках из нержавеющей стали, вокруг которого расположены четыре складных тиковых кресла для легких обедов на свежем воздухе. Практичные места для хранения представлены передним шкафом по левому борту и тремя шкафами в корме, центральный из которых оснащен выводом для пожарного рукава, а удобный морозильник по правому борту сохраняет провизию охлажденной. Прочные кормовые кнехты размещены по левому и правому борту, им сопутствуют проушины с роликами по обеим сторонам, а якорные лебедки Maxwell 1500, установленные по левому и правому борту с полным управлением с палубы, обеспечивают надежную работу якорной системы. Специальная панель управления объединяет функции кормовой лестницы, люков по левому и правому борту и лестницы для купания, сочетая простоту использования и надежную функциональность.

## Противопожарное и аварийное оборудование

---

Для бескомпромиссной защиты на борту яхта оснащена переносными сухими химическими огнетушителями для быстрого первичного реагирования, дополненными интегрированной системой пожаротушения с тремя блоками CO<sub>2</sub>; выделенный вспомогательный пожарный насос 220 В обеспечивает стабильное давление и резервирование системы во всех критически важных зонах судна.

## Главные механизмы

---

В сердце яхты — силовая установка MTU 12V2000, при этом плановое капитальное обслуживание на 2 000 часов было выполнено в сентябре 2021 года, а топливо постоянно очищается через два фильтра Racor. Привод осуществляется электронной системой управления MTU, которая приводит в действие пятилопастные винты NiBral, установленные на валах из нержавеющей стали диаметром 3,5 дюйма, а гидравлическое рулевое управление обеспечивает отзывчивость руля. Маневрирование в ограниченных пространствах облегчают носовой подруливающий винт BCS и дополнительный кормовой подруливающий винт, обеспечивая исключительную маневренность. На борту установлены опреснитель Sea Recovery и кондиционеры Cruisair по схеме прямого расширения, а систему пресной воды обслуживают два насоса 24 VDC. Система откачки трюмов состоит из трёх электрических/автоматических трюмных насосов и двух специализированных накопительных насосов, при этом 220 вольтовое питание выведено на коллектор отсека.

## Машинное отделение

---

Машинное отделение безупречно организовано и залито ярким люминесцентным потолочным освещением переменного тока с защитными линзами; в его основе — пара генераторов Kohler 32 kW 2021 года выпуска, один смонтирован по средней продольной оси в средней части, другой — по средней оси в кормовой части, каждый с наработкой 300 часов и пятилетней гарантией, защищённые топливными фильтрами Racor и заглушённые двумя стеклопластиковыми глушителями генераторов с интегрированными водоотделителями. Электроуправление продуманно: главный распределительный щит, отдельные щиты AC и DC и выделенная панель для кают команды;

переключатели аккумуляторов изолируют каждый генератор, каждый двигатель и сервис судна, а запорные клапаны топлива расположены по центру в носовой части под палубой. Питание судна обеспечено шестью 12 volt батареями для бортовых потребителей и двумя 12 volt батареями для двигателей, при этом зарядное устройство Mastervolt 24 volt 75 amp поддерживает две батареи бортовой сети. Топливная и забортно откачивающая системы спроектированы для простоты и безопасности: 24 volt насос перекачки топлива с ручной функцией, насос откачки воды из трюма, подсоединённый к коллектору на шесть отсеков с запорными клапанами и дополненный электрическим/автоматическим дренажным насосом, а также 230 volt пожарный насос для противопожарной защиты. Подача пресной воды организована двумя 24 volt насосами, обслуживающими накопительный бак, фильтр и манометр и подающими воду в водонагреватель, при этом опреснительная установка Sea Recovery обеспечивает автономность в дальних походах. Комфорт и охлаждение поддерживают по два кондиционера на левом борту и по два на правом с насосом циркуляции забортной воды, а герметичность вальных линий обеспечивают безкапельные уплотнения вала на порт и старборд. Гидравлическая система приводит в действие подъёмный кран (davit), лестницу для купания, люки и откидную дверь, трим-табсы и рулевое управление; предусмотрены резервирование в виде аварийного рулевого колеса и запорных клапанов, а также мгновенное вмешательство с помощью аварийных стоп кнопок двигателей. Ящик инструментов Craftsman и аккуратно проложенные трубопроводы и кабели завершают образ комнаты, подчёркивая удобство обслуживания и надёжность, необходимую для дальних круизов.

# КОНТАКТЫ

Shestakov Yacht Sales — это брокерская компания, специализирующаяся на продаже и обслуживании яхт по всему миру. Компания предлагает услуги по покупке и продаже как новых, так и подержанных моторных яхт, парусных судов и роскошных супер и мега яхт. Они также предоставляют услуги по регистрации яхт, страхованию, техническому обслуживанию, подбору экипажа и организации чартеров в США, Канаде, Латинской Америке, Карибском бассейне, в Европе и на Багамах.

Основатель и ведущий брокер компании — Андрей Шестаков, лицензированный и сертифицированный специалист с обширным опытом в области морской инженерии и судостроения.

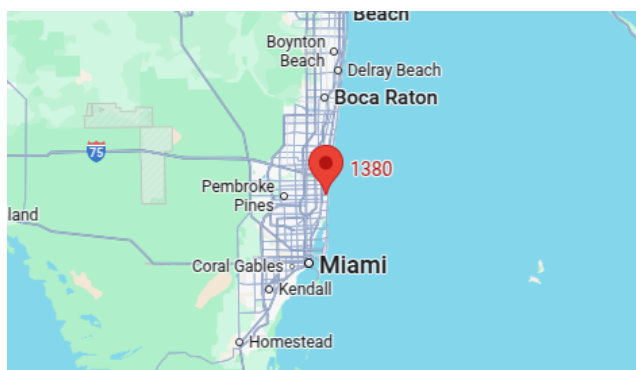
Компания имеет широкую сеть партнерств с крупными производителями яхт по всему миру и предоставляет услуги на нескольких языках, включая Русский, Украинский, Испанский и Английский. Офис компании расположен в Дания-Бич, штат Флорида, США.

Для получения дополнительной информации и просмотра доступных яхт вы можете посетить официальный сайт компании: <https://shestakovyachtsales.com/ru>

## Контактная информация

**Телефон:** +1(954)274-4435 +7(918)465-66-44 **Email:** andrey@shestakovyachtsales.com

## Адрес



1380 Weeping Willow Way, Hollywood,  
Florida 33019