

# SHERI LYNN - HORIZON MOTOR YACHTS



**Производитель:** [HORIZON MOTOR YACHTS](#)

**Длина по КВЛ:** 80' 0" (24.38 m)

**Год постройки:** 2023

**Ширина:** 22' 0" (6.83 m)

**Модель:** FD80

**Макс. осадка:** 18' 4" (5.58 m)

**Цена:** \$6,595,000 USD Может измениться.

**Крейсерская скорость:** 17 Knots (19.56 MPH)

[Полное описание смотрите на нашем сайте](#)

**Локация:** Palm Beach, United States

**Макс. скорость:** 23 Knots (26.47 MPH)

# ОГЛАВЛЕНИЕ

---

<b>ОПИСАНИЕ .....</b>	<b>3</b>
<b>СПЕЦИФИКАЦИИ .....</b>	<b>4</b>
Основная информация .....	4
Размеры .....	4
Скорость, емкости и водоизмещение .....	4
Размещение .....	5
Корпус и палуба .....	5
Двигатели .....	5
<b>ГАЛЕРЕЯ .....</b>	<b>6</b>
<b>ДЕТАЛЬНОЕ ОПИСАНИЕ .....</b>	<b>23</b>
<b>КОНТАКТЫ .....</b>	<b>31</b>

# ОПИСАНИЕ

SHERI LYNN — Horizon FD80 (2023), под флагом США

Поднимитесь на борт SHERI LYNN и откройте для себя сочетание утонченности и готовности к немедленной эксплуатации. Эта моторная яхта Horizon FD80 2023 года в исполнении fast displacement предлагает идеальное равновесие между элегантностью и практичностью:

панорамные окна от пола до потолка наполняют салоны естественным светом и плавно объединяют просторные внутренние помещения с продуманными зонами для приёма гостей на открытом воздухе.

Оригинальная планировка обеспечивает удобство и свободу передвижения, сопоставимые с более крупными суперъяхтами, при компактной и управляемой платформе в 80 футов.

Ключевые особенности:

Год постройки: 2023. Флаг: США.

Длина: 80 футов (≈ 24,4 м). Ширина более 22 футов (≈ 6,7 м) — уровень комфорта мегаяхты на элегантной 80 футовой платформе.

Двигатели: twin CAT C32 — надёжная и мощная силовая установка.

Покрытие: переносимая программа CAT Platinum Plus до марта 2028 года.

Состояние: turnkey — все регламентные работы и сервис выполнены, яхта готова к немедленным путешествиям.

Планировка и отделка: просторные салоны, дизайн для комфортного отдыха и развлечений, многочисленные удобства и alfresco зоны.

Место осмотра: Палм Бич.

SHERI LYNN — идеальный выбор для тех, кто ценит стиль, свет и продуманную функциональность на уровне гораздо более крупных судов, но хочет получить их преимущества на компактной и управляемой платформе.

# СПЕЦИФИКАЦИИ

## Основная информация

**Модельный год:**  
2023

**Страна:**  
United States

**Год постройки:**  
2023

## Размеры

**Длина:**  
80' 0" (24.38 m)

**Макс. осадка:**  
18' 4" (5.58 m)

**Ширина:**  
22' 0" (6.83 m)

## Скорость, емкости и водоизмещение

**Крейсерская скорость:**  
17 Knots (19.56 MPH)

**Запас воды:**  
400 Gallons

**Макс. скорость:**  
23 Knots (26.47 MPH)

**Запас топлива:**  
2700 Gallons

**Водоизмещение:**  
108 Pounds

## Размещение

---

**Спальных мест:**

6

**Каюты экипажа:**

1

**Санузлы всего:**

4

**Койки экипажа:**

2

## Корпус и палуба

---

**Материал корпуса:**

Fiberglass and Plastic Yachts

**Проект корпуса:**

Horizon Yachts

**Материал палубы:**

Fiberglass

**Интерьер:**

Horizon Yachts

**Конфигурация корпуса:**

Monohull

## Двигатели

---

**Двигатели:**

2

**Тип двигателя:**

Inboard

**Производитель:**

Caterpillar

**Тип топлива:**

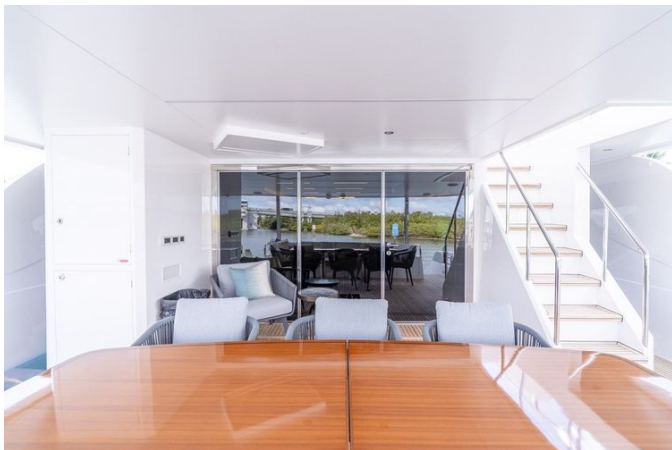
Diesel

# ГАЛЕРЕЯ





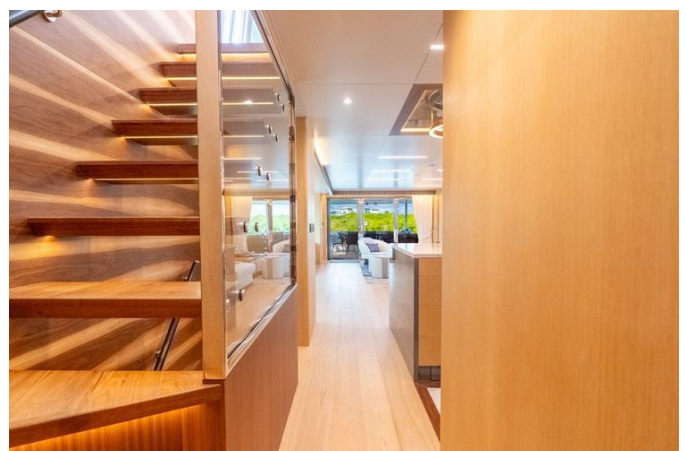


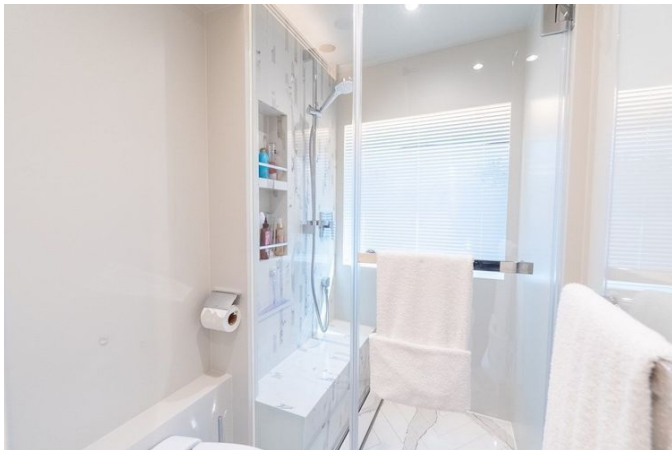


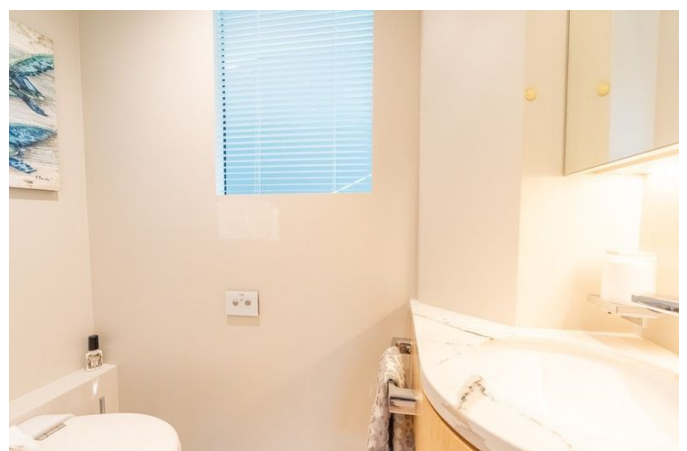


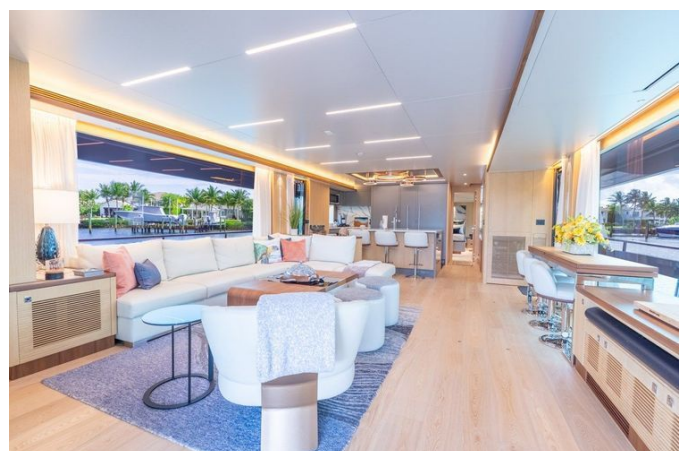




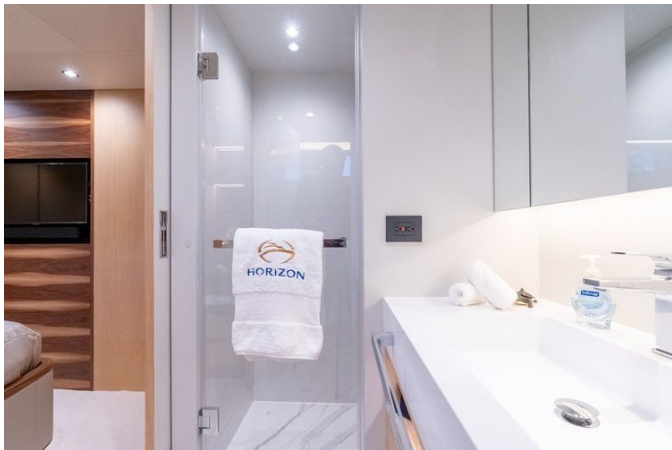




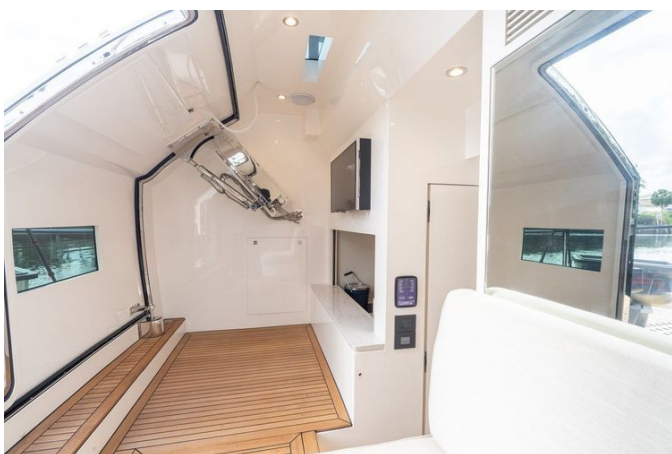


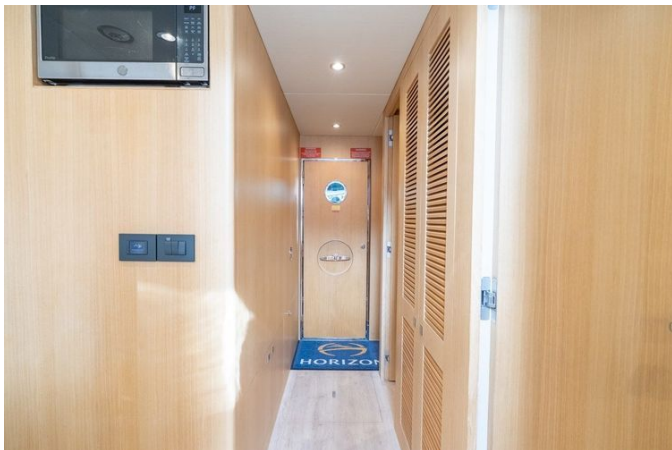














# ДЕТАЛЬНОЕ ОПИСАНИЕ

## Яхта Sheri Lynn Horizon FD80

Под флагом США и со статусом до введения тарифов, предлагающаяся с заметной экономией по сравнению с новой постройкой, SHERI LYNN — эффектная одно-владельческая Horizon FD80 2023 года, сочетающая современный дизайн с исключительной гибкостью планировок и продуманными зонами для развлечений. Построенная на знаменитом корпусе Fast Displacement, она предлагает внушительный внутренний объем, а панорамное остекление от пола до потолка в салоне, столовой и мастер-каюте на палубе наполняет жилые пространства светом и открывает широкие виды на воду, усиливая ощущение связи с морем. На нижней палубе яхта принимает гостей в трёх просторных каютах, включая два изысканно отделанных VIP-люкса, а оригинальное оконное решение в гараже пропускает дневной свет в пляжный клуб, подчёркивая общее ощущение открытости и лёгкости на нижней палубе. Наружная жизнь на SHERI LYNN напоминает условия на существенно больших судах: широкие общественные палубы, боковые посты управления, которые значительно улучшают видимость при швартовке, и кормовая часть надстройки мостика, достаточно просторная для размещения 16-футового тендера — решение одновременно очень практичное и по-настоящему элегантное, разработанное с учётом владельцев-эксплуатантов, чтобы предоставить удобства, комфорт и инновации, обычно доступные только на больших мегаяхтах. Механически она оснащена двумя двигателями Caterpillar C32 с передаваемыми расширенными гарантиями CAT Platinum Plus, действующими до марта 2028 года, и получила тщательный профессиональный уход и недавнее комплексное обслуживание: сервис

Caterpillar C32 выполнен в мае 2025; новое антикоррозийное покрытие днища нанесено в ноябре 2025 с одновременным нанесением Prop Speed; система пожаротушения переквалифицирована в декабре 2025; тик повторно обработан в феврале 2026; полное обслуживание опреснителя и системы Spot Zero проведено в мае 2026; а полная внешняя полировка и нанесение воска выполнены в июне 2026. При примерно 480 моточасах на главных двигателях и 496 моточасах на генераторах SHERI LYNN готова к немедленной эксплуатации и безупречно обслужена — исключительная возможность приобрести одну из самых востребованных моделей Horizon, представленную с тем профессионализмом и вниманием, которые взыскательные покупатели ожидают от Shestakov Yacht Sales.

## Особенности

---

Привод обеспечивают два дизельных двигателя CAT C-32, каждый мощностью 1600 HP, на которые распространяются передаваемые расширенные гарантии CAT Platinum Plus до марта 2028 года; двигатели установлены на раме из нержавеющей стали, связанной с FRP-кильфермой корпуса, и контролируются системой сигнализации двигателей по спецификации CAT. Маневрирование упрощено за счёт дистанционного управления, задающего обороты, передачи и работу подруливающих устройств через розетку на кормовой палубе и дополнительную розетку у поста управления, поддержанного проводными приводами двигателя, рулевым управлением Hupro или эквивалентом и аварийным румпелем из нержавеющей стали в отсеке руля. Трансмиссия спроектирована для долговечности и эффективности: валы из нержавеющей стали Aqualoy 22HS в сочетании с системой Sea Torque, высокоэффективные S-class пятилопастные винты, бронзовая основная струна с опорной плитой и подводная выпускная система с обходными глушителями. Стабильность и точное удержание позиции обеспечивают стабилизаторы Side-Power

нулевой скорости, носовой подруливающий двигатель Side-Power SH550, кормовой SH420 и четыре интерцептора Zipwake, управляемые антенной Garmin GPS. Машинное отделение тихое, прохладное и аккуратное благодаря системе вентиляции Delta T, прочной утеплённой двери в машинное отделение, поручням из нержавеющей стали по бортам каждого двигателя, светодиодному верхнему освещению, бортовому компрессору и предварительной подготовке для установки дайв-компрессора Bauer Junior II.

Механические системы судна всеобъемлющи: общая ёмкость топлива 2,700 gallons размещена в баках с контрольными смотровыми и электрическими указателями и защищена двумя фильтр/водоотделителями Racor 75/1000 MA на каждый двигатель, поддерживаемыми двумя электрическими насосами перекачки топлива, системой очистки топлива Reverso FPS210 и насосными системами для замены масла для двигателей, редукторов и генераторов, а также двумя дополнительными фильтрами Racor 500 MA. Потребности в пресной воде обеспечиваются 400-gallon баком из FRP с морским водопроводом, двумя 20-gallon водонагревателями и опреснителем Dometic производительностью 1,800 gallons в сутки; система включает высокопроизводительный сетевой насос давления пресной воды с резервным DC- приводом, угольные фильтры для пресной воды, врезанные в линию насоса, и вход для берегового водоснабжения, при этом всё оборудование с охлаждением морской водой выведено и полностью подключено. Комфорт климата обеспечивается системой кондиционирования Marine Air на холодопроводящей воде с резервным насосом охлаждения морской водой и насосом циркуляции горячей воды. Санитария организована через туалеты Теста Silence Plus, сбрасывающие в 100-gallon накопительный бак с Y-клапаном и фланцем для откачки на причале, систему откачки серой воды с электрическими датчиками уровня и санитарную систему Headhunter.

Функции безопасности и борьбы с повреждениями продуманы: электрический Rule насос трюма, два ручных трюмных насоса в машинном отделении и в передних каютах, высокоуровневый трюмный насос, вытяжные вентиляторы трюма, противопожарная изоляция машинного отделения и огнестойкая обработка мест прохода труб, четыре переносных огнетушителя, автоматическая система дымовых заслонок и интегрированная противопожарная система в скайлонге. Электрическая архитектура включает светодиодное освещение по всему интерьеру и экстерьеру, два генератора Onan 29 kW 60 Hz в шумозащитных кожухах, пакет мониторинга и управления Maretron и систему распределения питания с мультиплексированием Octoplex. Обслуживание берегового питания упрощено двумя катушками Glendinning 100 Amp, каждая с 75-foot кабелем питания, и двумя трансформаторами Acme ISO. Ёмкость и резерв батарей обеспечена четырьмя стартовыми батареями Lifeline 255 Ah для двигателей и генераторов с отдельными зарядными устройствами и четырьмя судовыми AGM батареями Lifeline 255 Ah, все на DC 24V с комбинированными инверторами/зарядными устройствами для безупречной конверсии энергии.

Защита и удобство усилены GFI цепями для всех сетевых розеток во внешних зонах, в туалетах, в камбузе и в машинном отделении, системой заземления для защиты от электролиза и катодной защитой с применением цинковых анодов для валов, струнов и связанных подводных металлов. Наружное освещение включает шесть подводных фар, четыре прожектора (по два на мачте и на лодочном мостике), два LED прожектора и предмонтажную проводку под LED название яхты на корме и по обеим сторонам флайбриджа; полная связность обеспечена через Starlink.

Beach club организован как роскошная прибрежная гостиная с доступом через гидравлическую кормовую дверь во всю ширину и пантаграфную

дверь в её центре; пространство можно изолировать от камбуза экипажа электрической подъёмно-опускаемой перегородкой. Бортовой льдогенератор производит 130 rounds льда в сутки для обслуживания тендеров, а мягкая зона с диваном, столом и оттоманкой создаёт уютный лаунж. Гидравлическая подъёмно-опускаемая плавательная платформа рассчитана на нагрузку до 1,500 rounds и включает два всплывающих кнехта, интегрированную лестницу для купания и встроенный душ с горячей и холодной водой над платформой; два съёмных угловых поручня с дополнительными гнездами на фиксированной части платформы придают гибкость. Развлечения и аудио обеспечиваются 32 inch LED TV и морской стереосистемой Sonos.

Операции с тендером обслуживает Aquascan F-14 Sprinter с водомётным двигателем, а скайлонг и лодочный мостик устроены как приватная социальная и рабочая зона с диваном, столом и оттоманками, санузлом и двумя креслами штурмана STIDD перед индивидуальной консолью управления, представляющей полный набор приборов двигателей, мониторинг ключевых систем и датчики топлива и воды, ориентируемые компасом Ritchie Supersport. Система видеонаблюдения с PTZ покрытием кормовой палубы и машинного отделения повышает ситуационную осведомлённость, а в этой зоне расположены панель управления трюмными насосами, навигационное освещение и два счётчика цепи — по одному на каждый якорный лебёдочный привод.

Многофункциональный солярий на лодочном мостике трансформируется в L образный диван и стол с подушками и предварительно подготовлен под установку джакузи; дополнительные удобства включают стереосистему Sonos, нескользящее покрытие палубы, ходовую конструкцию моста с проходом по левому борту к носу, холодильник/морозильник Vitrifrigo из нержавеющей стали, мойку с icemaker Raritan, 24 inch пропановый BBQ на подъёмной стойке с подачей пропана, встроенные шкафы, солнцезащитные шторы и

гидравлическую лебёдку Steelhead ES1500, смонтированную на усиленной конструкции.

Практическое устройство палуб продумано и прочное: увеличенные дренажи с фильтрами расположены в каждом углу с внутренним сбросом за борт, на хардтопе имеется один люк с судовым складным выдвижным трапом, а радарная арка с кронштейном антенны поддерживает хромированные звуковые сигналы наверху арки. Пост управления и жилые зоны закрыты бескаркасными лобовыми стёклами из закалённого ламинированного стекла low E и боковыми окнами из тонированного закалённого ламинированного стекла. Передвижение по палубе безопасно благодаря тяжёлому поручню 1 3/4 inch на 1 1/2 inch стальных штырях из нержавеющей стали со стальными тросами, четырёх носовым и кормовым швартовам и нескользящим боковым и носовым палубам с доступом от правого трапа и ходового прохода главной палубы. На фордеке предусмотрена встроенная U образная мебель со сдвижными столами, солярий с подстаканниками и специальной подушкой для покрытия скайлайта, защищённые солнцезащитными тентами; две всплывающие LED лампы и отдельные системы пресноводной и морской мойки сохраняют зону функциональной и привлекательной.

Якорно-швартовное оснащение внушительно: два отрезка высокопрочной якорной цепи 1/2 inch длиной по 300 foot на роликах с предохранителями devil's claw, два карманных якоря из нержавеющей стали по 200 lb и два лебёдочных комплекта Maxwell VWC3500 с барабанами. Кабина оборудована разделяющим складным кокпитным столом, переборки в бортах возле кормовой палубы для удобной посадки и трёхпанельной складной раздвижной дверью салона, что улучшает гостеприимство и проход. Кормовая палуба, ступени и плавательная платформа отделаны тиковой палубой, дополнены встроенной кормовой скамьёй с подъёмно-опускаемым столом и переносными стульями; два комплекта столов с гнездами для ножек позволяют расширить обеденную

зону. Дополнительные удобства на кормовой палубе включают холодильник с левого борта, остекление барной столешницы, пропускающее свет в beach club, крыловые/штормовые двери по левому и правому борту, электрический выдвижной 32 inch TV, утопленный в потолке, предмонтаж проводки для LED названия яхты на корме, всё в сочетании со стереосистемой Sonos.

Салон — светлое элегантное жилое пространство, оформленное высокими окнами по корме с электрическими шторами с одиночной обработкой, и дополнено гостевым санузлом. L образный кожаный диван с местами для хранения под сиденьем расположен вокруг ковра и журнального столика с оттоманками, портовый буфет и раскладной обеденный стол со стульями позволяют трансформировать зону из непринуждённого лаунжа в формальную столовую; барная стойка с винным холодильником U Line располагает к тёплым встречам.

Распашные двери по левому и правому борту у камбуза и 55 inch LED TV, опускающийся из потолка, дополняют развлекательный пакет, включающий домашний кинотеатр Sonos, Blu ray плеер и Apple TV.

Профессиональный камбуз оборудован для серьёзной кулинарии: полноразмерная кладовая, обширные места для хранения и столешницы и полы из камня Cambria. Техника включает полноразмерную морозильную камеру Fisher & Paykel с льдогенератором, полноразмерный холодильник Fisher & Paykel, духовой шкаф и варочную панель Miele, микроволновую печь Bosch с вытяжкой, посудомоечную машину Miele, большую нержавеющую мойку с измельчителем отходов, пресс мусор Kitchenaid и подступенок ступень, хранящийся под шкафом острова камбуза.

Размещение организовано для уединения и комфорта. В мастер-каюте кровать king с выдвижными ящиками для хранения, гардеробная с кровлей для хранения и дополнительный шкаф, тумба с правого борта с

интегрированной перегородкой туалетным столиком и местом для хранения, а также диван с левого борта; естественная вентиляция и свет обеспечиваются открывающимися иллюминаторами в крупных бортовых окнах и скайлайтом с электрической шторой OceanAir. Сумежный санузел оснащён душем, большой раковиной и туалетом, а в гардеробной находится сейф; электрические римские шторы, 49 inch LED TV, Sonos PLAYBAR и Blu ray плеер завершают комплект. Гости размещаются в носовой VIP каюте с боковым проходом вокруг queen кровати, двумя платяными шкафами и собственным санузлом с душем, раковиной и туалетом, а также 32 inch LED TV и звуком Sonos; левый VIP зеркалирует эту планировку с кроватью queen с выдвижными ящиками, аварийным люком в камбуз, большим платяным шкафом, собственным санузлом и 32 inch LED TV с Sonos. Третья гостевая каюта устроена как walk around queen с выдвижными ящиками, аварийным люком в камбуз, большим гардеробом, собственным санузлом и 32 inch LED TV со звуковой панелью Sonos.

Обслуживание гостей поддерживается стирально сушильной парой Miele в коридоре, шкафом для белья и специально отведённым местом для беспроводного пылесоса Dyson. Экипаж располагает отдельным камбузом с микроволновкой GE, варочной панелью Kenyon, холодильником ящиками Vitrifrigo, стирально сушильной парой GE и множеством шкафчиков для хранения. Каюта экипажа по левому борту рассчитана на два односпальных места, платяной шкаф и 32 inch Smart TV с Sonos, правая каюта снабжена двухъярусной койкой, платяным шкафом и 32 inch Smart TV с Sonos; хорошо оборудованный санузел с душем, туалетом и раковиной обслуживает экипаж и дополнен местом для хранения беспроводного пылесоса Dyson.

## КОНТАКТЫ

Shestakov Yacht Sales — это брокерская компания, специализирующаяся на продаже и обслуживании яхт по всему миру. Компания предлагает услуги по покупке и продаже как новых, так и подержанных моторных яхт, парусных судов и роскошных супер и мега яхт. Они также предоставляют услуги по регистрации яхт, страхованию, техническому обслуживанию, подбору экипажа и организации чартеров в США, Канаде, Латинской Америке, Карибском бассейне, в Европе и на Багамах.

Основатель и ведущий брокер компании — Андрей Шестаков, лицензированный и сертифицированный специалист с обширным опытом в области морской инженерии и судостроения.

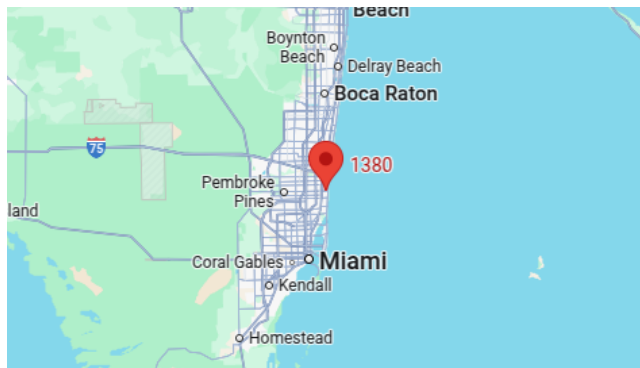
Компания имеет широкую сеть партнерств с крупными производителями яхт по всему миру и предоставляет услуги на нескольких языках, включая Русский, Украинский, Испанский и Английский. Офис компании расположен в Дания-Бич, штат Флорида, США.

Для получения дополнительной информации и просмотра доступных яхт вы можете посетить официальный сайт компании: <https://shestakovyachtsales.com/ru>

## Контактная информация

**Телефон:** +1(954)274-4435 +7(918)465-66-44 **Email:** andrey@shestakovyachtsales.com

## Адрес



1380 Weeping Willow Way, Hollywood,  
Florida 33019