

HELIOS - N/A



Производитель: [N/A](#)

Длина по КВЛ: 80' 0" (24.38 m)

Год постройки: 2004

Ширина: 20' 0" (6.12 m)

Модель: 80 Flybridge Motor Yacht

Макс. осадка: 14' 9" (4.50 m)

Цена: \$1,500,000 USD Может измениться.

Крейсерская скорость: 25 Knots (28.77 MPH)

[Полное описание смотрите на нашем сайте](#)

Локация: Stuart, United States

Макс. скорость: 30 Knots (34.52 MPH)

ОГЛАВЛЕНИЕ

| | |
|---|-----------|
| ОПИСАНИЕ | 3 |
| СПЕЦИФИКАЦИИ | 5 |
| Основная информация | 5 |
| Размеры | 5 |
| Скорость, емкости и водоизмещение | 5 |
| Размещение | 6 |
| Корпус и палуба | 6 |
| Двигатели | 6 |
| ГАЛЕРЕЯ | 7 |
| ДЕТАЛЬНОЕ ОПИСАНИЕ | 14 |
| КОНТАКТЫ | 35 |

ОПИСАНИЕ

HELIOS — Lazzara 80' (2004)

HELIOS — моторная яхта Lazzara 80' с флайбриджем 2004 года, представляющая собой одну из наиболее универсальных и экономичных по использованию американских платформ в своём классе. При ширине 20'1" ($\approx 6,12$ м), водоизмещении 103 брутто-регистрационные тонны, пяти каютах для гостей, отдельном размещении для экипажа и открытой компоновке флайбриджа яхта сочетает в себе масштаб, мореходные качества и повседневную практичность, присущие гораздо большим судам, оставаясь при этом простой в владении и обслуживании.

Модель Lazzara 80 давно ценится за большой внутренний объём, чёткое зонирование для владельца и гостей, широкие пропорции и исключительно удобную планировку для частных круизов, приёма гостей и продолжительного пребывания на борту. HELIOS сохранила эти фирменные черты Lazzara и дополнительно прошла масштабную программу модернизации под руководством нынешнего владельца с января 2025 года, с акцентом на дорогостоящие и критически важные узлы, на которые обычно обращают внимание при осмотрах.

Ключевые обновления и работы (2025–2026):

Полная замена санитарного оборудования — все новые комплектные унитазы.

Установлены 5 новых воздухораспределителей (air handlers), 2 новых чиллера, заменены термостаты и насосы системы HVAC.

Полная замена электрощитовой Ward's Electric (AC/DC) с новыми автоматами и проводкой.

Новые аккумуляторы (завершено в мае 2026).

Новый зарядный блок для носового подруливающего винта (bow thruster)

в 2026; восстановлены стабилизаторы TRAC в 2026.

Современная навигационная система Garmin с двумя дисплеями 8617 и камерами Garmin.

Системы пожарной безопасности проверены и сертифицированы в 2026.

Полное снятие противообrostного покрытия днища и нанесение свежих покрытий.

Балансировка и обслуживание гребных винтов; обработка PropSpeed (Speed Prop) в Hinckley Stuart, май 2026.

Новый AC насос для опреснителя (watermaker) в 2026.

Глобальная связь через Starlink.

Обновлённая мультимедийная система по всему судну: Sonos/AirPlay и Apple TV в каждой каюте.

Новый жёсткий топ (hardtop) и обновлённая обивка флайбриджа; улучшенное наружное освещение.

Обновлены наружные сливные линии и восстановлены противоскользящие палубные покрытия по ходовым зонам.

Новая гидравлика для отсеков подлодок (pod doors) в 2026; новые пульта управления Glendinning и TNT в 2026.

Новый тендер АВ длиной 15' на чоках (тендер на фото не входит в комплект).

Вкратце, HELIOS — тщательно подготовленная крейсерская яхта Lazzara с капитальными улучшениями, направленными на те системы, которые определяют надёжность и комфорт владения: распределение электроэнергии, климат-контроль, санитария, стабилизация, навигация, связь, состояние днища и движительного комплекса, пожарная защита, опреснение воды, внешняя эргономика, гидравлика, развлечения и хранение/обслуживание тендера.

Тендер, показанный на фотографиях, не входит в комплект продажи.

СПЕЦИФИКАЦИИ

Основная информация

Модельный год:
2004

Страна:
United States

Год постройки:
2004

Размеры

Длина:
80' 0" (24.38 m)

Макс. осадка:
14' 9" (4.50 m)

Ширина:
20' 0" (6.12 m)

Скорость, емкости и водоизмещение

Крейсерская скорость:
25 Knots (28.77 MPH)

Запас воды:
400 Gallons

Макс. скорость:
30 Knots (34.52 MPH)

Запас топлива:
2000 Gallons

Водоизмещение:
103 Pounds

Размещение

Санузлы всего:

5

Каюты экипажа:

2

Корпус и палуба

Материал корпуса:

Fiberglass and Plastic Yachts

Проект корпуса:

N/A

Материал палубы:

Fiberglass

Интерьер:

N/A

Конфигурация корпуса:

Semi-Displacement

Двигатели

Двигатели:

2

Тип двигателя:

Inboard

Производитель:

Caterpillar

Тип топлива:

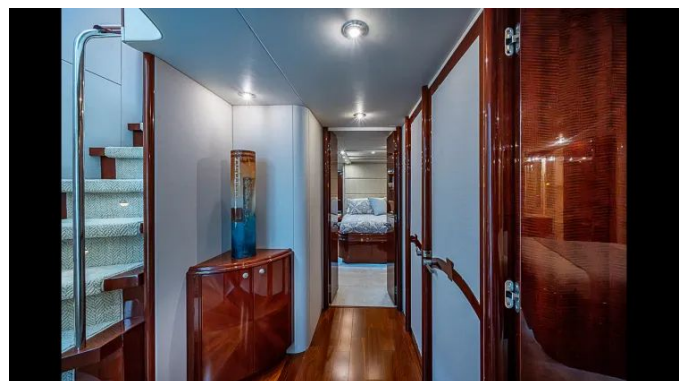
Diesel

ГАЛЕРЕЯ

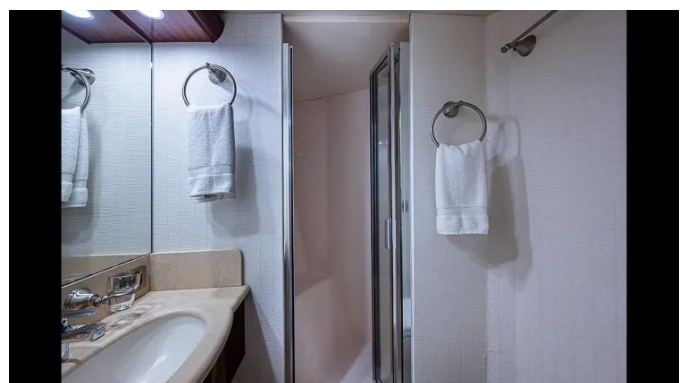
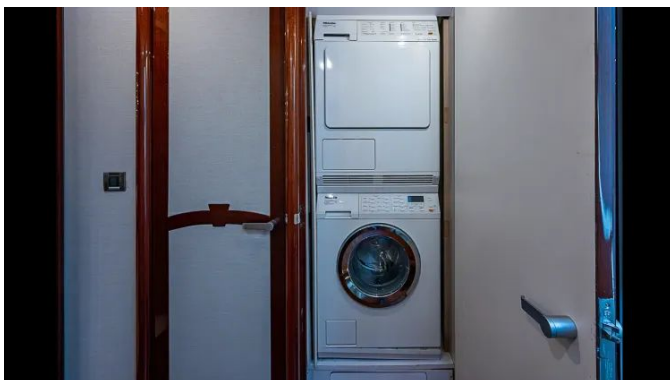














ДЕТАЛЬНОЕ ОПИСАНИЕ

Основные характеристики и ключевые особенности

При водоизмещении 103 gross tons и с просторной шириной 20'1" эта яхта производит впечатляющее впечатление и сохраняет популярную открытую планировку флайбриджа, дополненную недавно установленным hardtop от Willis Marine и обновлённой обивкой и подушками на флайбридже. Внутри — пятиместная компоновка кают, способная разместить до 10 гостей, при этом две каюты экипажа и отдельная капитанская рубка обеспечивают профессиональную эксплуатацию, предлагая три гостевых каюты. Энергетическую установку составляют два двигателя Caterpillar C30 по 1,550 HP каждый в паре с коробками передач ZF 2050-A и системой прямого дизельного привода, что обеспечивает комфортный крейсер 25 узлов и максимальную скорость 30 узлов. Киль и корпус представляют собой стеклопластиковую полуповреждающую конструкцию, защищённую полностью окрашенным высокопроизводительным гелкоутом с устойчивостью к UV, гелкоутом, устойчивым к образованию бликеров ниже ватерлинии, винилэстерным кожухом и усиленным кильом для надёжной прочности и долговечности. Гидравлическая плавательная платформа с портовыми и баковыми гидроподвесами повышает универсальность доступа к воде, а Trac Digital электромеханические стабилизаторы — восстановленные при текущем владении в 2026 году — и носовой_thruster Sleipner / Side-Power 24V обеспечивают уверенное управление и комфорт на ходу и на якоре. Системы судна были широко обновлены для максимальной надёжности и комфорта, включая полную замену санитарной системы с новыми туалетами, пять новых AC воздухообработчиков, два новых чиллера,

новые термостаты и насосы HVAC, а также полную ревизию электрических щитов Ward's Electric AC и DC с новыми автоматами и проводкой. Недавние улучшения включают полностью новые батарейные блоки, установленные в мае 2026 года, новый зарядный агрегат для носового_thruster в 2026 году и проверку с сертификацией всех систем пожаротушения в 2026 году. Рулевой пост модернизирован: два новых дисплея Garmin 8617 и расширенный пакет камер Garmin, охватывающий машинное отделение, hardtop, нос и корму; камеры обеспечивают увеличение и панорамирование/наклон для полной ситуационной осведомлённости. Связь и развлечения подняты на новый уровень благодаря Starlink Global, полноценной аудиосистеме Sonos с AirPlay по всему судну и Apple TV в каждой комнате. Дополнительные инвестиции, выполненные при текущем владении, включают новую гидравлику для дверей подов в 2026 году, новые пульты дистанционного управления для систем Glendinning и TNT в 2026 году и полную очистку и повторную отделку днища с нанесением семи слоёв покрытия. Ходовые характеристики были доработаны в Hinckley Stuart в мае 2026 года путем настройки винтов и нанесения PropSpeed, а также был установлен новый AC насос опреснителя в 2026 году. Внешние доработки включают перекраску скользящих палубных поверхностей, модернизацию LED наружного освещения и замену наружных дренажных труб по всему судну. К яхте добавлен новый пятнадцатифутовый тендер AB с укладками, но он не включён в продажу; тендер, изображённый на фотографиях, также исключён. В совокупности эта яхта представляет собой надёжную конфигурацию для владельца-оператора или для экипажного управления, тщательно обновлённую для лёгкого круизинга и исключительного спокойствия владельца.

Экстерьер

Экстерьер демонстрирует изысканный баланс формы и функции: сформованные палубы из стеклопластика покрыты светлым гелькоутом с надёжной противоскользящей отделкой, а проходные поверхности заново окрашены для ровного, обновлённого вида. Богатые тиковые вставки подчёркивают кормовую палубу и купальную платформу, последняя оснащена прочным гидравлическим механизмом для плавного и лёгкого спуска и подъёма тендера и удобного доступа к воде. Полированные нержавеющие перила вычерчивают элегантную линию от средней части судна по носовому периметру, дополненные дополнительными нержавеющими поручнями, продуманно расположенными по всей яхте для комфорта и безопасности. Прочные нержавеющие кнехты, в том числе рожкового типа, в сочетании с нержавеющей роликовой направляющей для якоря обеспечивают упорядоченную и эффективную швартовку и якорение. Люки палубы из многослойного стеклопластика и обширные наружные боксы дают защищённое и организованное хранение швартовов и снаряжения. Практичные удобства включают пресноводные смывочные системы на носовой и кокпитной палубах и наружный душ с горячей и холодной водой, аккуратно размещённый в кормовом левом кокпите. Видимость остаётся свободной благодаря тонированным закалённым фиксированным окнам и ветровому стеклу из закалённого стекла с интегрированными стеклоочистителями и омывателями, а тонированный козырёк флайбриджа снижает блики в движении. Посадка осуществляется легко по трапу Трасу с автовывравниванием, а манёвренность усилена гидравлическими подами по левому и правому борту; в 2026 году выполнена замена гидравлики дверей подов. Вечерняя презентация и безопасность яхты улучшены за счёт новой наружной подсветки, а общая надёжность повышена благодаря замене дренажных труб по всему судну.

Кормовая палуба

Защищённая кормовая палуба служит элегантным уголком для отдыха и приёмов, с прямым выходом в главный салон и лёгким проходом по бортовым палубам. Широкая изящная лестница поднимается на открытый флайбридж, а ступени из тика спускаются на платформенную палубу, создавая плавную связь с гидравлической платформой для купания и кормовыми модулями. В центре располагается стол из тика в окружении четырёх тиковых кресел и комфортного дивана в кормовой части, что делает пространство идеальным для обедов на свежем воздухе и непринуждённых встреч; охлаждаемый бокс для напитков на кормовой палубе сохраняет освежения в оптимальной температуре. Швартовка выполняется точно благодаря постам на левом и правом борту для маневрирования в ограниченном пространстве, а недавние наружные работы включают замену наружного освещения и обновление дренажных магистралей по всему судну.

Главный салон

Просторный главный салон яхты залит естественным светом через плавную линию окон, которая изящно подчёркивает шкафы и отделку из сатинированной вишни, тёплый вишнёвый пол и элегантные двери кают из орехового шпона с зеркальным подбором рисунка. Оконные шторы Hunter Douglas Silhouette обеспечивают тонкую регулировку приватности и освещённости. Пространство выходит прямо на кормовую палубу и интуитивно переходит вперёд к обеденной зоне и камбузу, создавая идеальную планировку как для приёма гостей, так и для семейного отдыха. Система развлечений и связи органично интегрирована: плоский телевизор, Apple TV, аудиосистема Sonos и AirPlay по всей яхте, всё это поддерживается спутниковой связью Starlink Global.

Обеденная зона

Расположенная впереди салона яхты, формальная обеденная зона представляет собой элегантное уединение, где тёплые полы из вишнёвой древесины гармонируют с мебелью и отделкой из той же породы с сатиновым финишем, создавая тёплую и вневременную атмосферу. Продуманно размещённая рядом с камбузом для упрощения обслуживания, она облегчает снабжение и поддерживает плавную организацию приёмов на главной палубе яхты. Как интерьерное место для приёма пищи, она полностью независима от внешних условий, гарантируя комфорт и непрерывность независимо от прогноза. Одинаково подходящая для частного пользования или полного обслуживания экипажем, она превращает каждый приём пищи в слаженное, изысканное событие.

Камбуз и служебные зоны

Расположенный на главной палубе и гармонично прилегающий к столовой и салону, камбуз спроектирован для ненавязчивого обслуживания и приятного общения. Богатый пол из вишнёвой древесины создаёт тёплую основу для ансамбля высококлассных приборов из нержавеющей стали, включая холодильник/морозильник Kenmore side-by-side, духовой шкаф KitchenAid Superba из нержавеющей стали, варочную панель Jenn-Air с четырьмя конфорками и керамико-стеклянной поверхностью, микроволновую печь GE Spacemaker II из нержавеющей стали и посудомоечную машину Frigidaire, а также аппарат Manitowoc для кристально чистого льда и ледогенератор Raritan Icer-Ette; кулинарная гибкость дополнительно обеспечена тостер-печью Black & Decker и винным холодильником Lando. Нержавеющая мойка с двумя чашами в сочетании с мгновенным диспенсером горячей воды

Insinkerator упрощают подготовку блюд и уборку. Одинаково удобный для владельца, любящего готовить собственноручно, и для незаметного обслуживания профессиональным экипажем, это тщательно оснащённое пространство создано, чтобы поддерживать длительные круизы и лёгкий приём гостей.

Размещение

Созданная для непринуждённого приёма гостей и комфортной жизни, яхта располагает спальными местами для восьми гостей в пяти каютах: мастер-каюта на всю ширину корпуса, две VIP-каюты в средней части и ещё две гостевые каюты. Пять санузлов, каждый оснащён душевой кабиной и плиточным полом, были полностью обновлены в рамках полной замены системы санузлов, а спальные зоны отделаны тёплым ковровым покрытием. Планировка сочетает в себе практичность и гибкость, идеально подходя как для семейного использования, так и для круизов с профессиональным экипажем.

Главная каюта

Занимая всю ширину яхты, главная каюта максимально использует щедрые пропорции, обусловленные шириной 20 feet 1 inch, и тщательно организована для уединения и комфорта с собственным санузлом, просторной гардеробной и выделенным сейфом для владельца. Под ногами мягкий ковровый настил смягчает каждый шаг, а мебель и отделка из вишни с сатиновым финишем, дополненные дверями из ореха с зеркально совпадающим рисунком, создают тёплую и изысканную атмосферу. Развлечения и связь обеспечиваются без усилий благодаря Apple TV в сочетании с Sonos и поддержкой AirPlay, а климат в каюте тихо и точно поддерживает усовершенствованная система HVAC.

Гостевые каюты

Размещение включает четыре гостевые каюты помимо мастер-каюты: две VIP-каюты в средней части яхты и ещё две гостевые каюты — всего пять гостевых кают, рассчитанных на восемь гостей. Размещение дополняется пятью санузлами с душевыми кабинками, обслуживающими конфигурацию сьютов, и каждая каюта устлана ковровым покрытием для дополнительного комфорта и акустической тишины. Система развлечений организована по всей яхте: Apple TV в каждой комнате и установленные по судну системы Sonos и AirPlay обеспечивают бесшовный мультимедиа опыт. При нынешнем владельце обновлены системы HVAC и сантехника, что повысило надёжность оборудования и комфорт на борту.

Экипаж

Организованная с прицелом на профессиональную команду, секция экипажа включает две каюты для персонала и отдельную капитанскую каюту, а также специально спроектированные санузлы и бортовую прачечную, которые упрощают повседневные задачи. Эти гармонично встроенные решения делают эксплуатацию яхты с экипажем более практичной, повышают комфорт и надёжность на длительных переходах и придают яхте эксплуатационные характеристики, превосходящие многие восьмидесятифутовые яхты, рассчитанные на владельцев-операторов.

Прачечная и бытовые помещения

Каждый элемент интерьера продуман, чтобы обеспечить комфорт при проживании на борту и быструю подготовку яхты; пара Miele —

стиральная машина и сушилка — незаметно расположена в нижнем фойе, а дополнительное оборудование Miele для стирки установлено в зоне экипажа. Продуманно скрытые места для хранения — шкафы, отсеки, ящики и полки — размещены по всей яхте, чтобы личные вещи оставались в порядке и судно было готово к продолжительным плаваниям. Полы в салоне, камбузе, столовой и фойе оформлены тёплой вишнёвой древесиной, каюты и помещения экипажа оборудованы мягким ковровым покрытием для тихого уюта, а санузлы облицованы плиткой с прочными и неприхотливыми покрытиями, сохраняющими элегантный вид со временем.

Открытый флайбридж

Эта предпочитаемая открытая планировка флайбриджа тщательно продумана для лёгкого уличного общения и бодрящего круизинга: установлен новый hardtop от Willis Marine и обновлена обивка и подушки флайбриджа. Приподнятый рулевой пост служит центральным элементом палубы и оборудован двумя новыми дисплеями Garmin 8617 и полноценным покрытием камер Garmin моторного отсека, hardtop, носа и кормы с функциями зума и поворота/наклона для уверенного маневрирования и полной ситуационной осведомлённости. Отдых переходит на новый уровень благодаря джакузи/спа на мостике и комфортному дивану по левому борту со столом и местом для хранения, а приём гостей становится простым и удобным благодаря двум морозильным камерам Insignia, двум выдвижным холодильным секциям из нержавеющей стали, мини-бару с мойкой из нержавеющей стали, тиковой барной столешнице и трём барным стульям, а также отдельному льдогенератору на флайбридже. Интегрированная аудиосистема Sonos / AirPlay в сочетании с внешними колонками JL Audio обеспечивает первоклассное звучание по всей палубе и делает каждую встречу

запоминающейся. Созданная с расчётом на надёжную эксплуатацию во Флориде и на Багамах, эта открытая компоновка даёт более непосредственную связь с окружающей средой по сравнению с закрытыми мостиками, сочетая передовые технологии, продуманный комфорт и изящный стиль в лёгкой, морской атмосфере.

Носовая и бортовые палубы

Широкий бортовой проход ведёт вперёд к практичной носовой рабочей зоне, защищённой перилами из нержавеющей стали и дополненной поручнями из нержавеющей стали и формованными стеклопластиковыми носовыми бортиками. Люк в носовой палубе обеспечивает свет и приток воздуха в нижние помещения, а отдельная система пресной воды для обмыва носовой части поддерживает палубу в идеальном порядке. Наружные противоскользящие покрытия по периметру свежепокрашены для уверенной ходьбы, внешнее освещение заменено для улучшения видимости, а дренажные магистрали обновлены по всему судну для повышения надёжности и сохранения сухих палуб, что подчёркивает внимательный уход за внешней частью яхты.

Хранение тендера и доступ к воде

Разработанная, чтобы сделать дни на якоре легко роскошными и упростить обращение с тендером, эта яхта оснащена недавно установленными упорами для тендера, просторной гидравлической плавательной платформой и гидравлическими подами по левому и правому борту, при этом новая гидравлика для дверец подов была завершена в 2026 году; вместе эти элементы образуют обширную посадочную платформу и отточенную систему выхода на воду, обеспечивающую надёжную поддержку тендера при крейсерстве и при

посадке и высадке гостей, значительно повышая пригодность судна для плавания на Багамах и между островами. Обратите внимание, что новый 15' АВ тендер, показанный в материалах объявления, не включен.

Машинное отделение и инженерные системы

Движение обеспечивает пара дизельных двигателей Caterpillar C30 — 30 литровые HEUI с турбонаддувом и промежуточным охлаждением, каждый мощностью 1,550 ВНР и соединённый с редукторами ZF 2050 А в конфигурации прямого привода. Управление двигателями осуществляется через дисплеи Caterpillar Marine Power MPD с полной синхронизацией Caterpillar, а аварийное отключение расположено в лёгкодоступных кнопках быстрого доступа как на посту управления, так и в машинном отделении. Система выхлопа объединяет нержавеющие смесительные подводы с охлаждением забортной водой и изолированные подводы от Marine Exhaust Systems, а контроль потока и акустический комфорт дополнительно обеспечиваются стеклопластиковыми демпферными трубами и глушителями. Валопровод и винтовая группа столь же надёжны: уплотнения валов Tides Marine dripless с запасными корпусами уплотнений, валы из нержавеющей стали Aquamet 22 и пятилопастные винты Nibral, профессионально настроенные в мае 2026 года компанией Speed Prop на ведущей верфи в Stuart, обеспечивают крейсерскую скорость 25 узлов и максимальную скорость 30 узлов. Обслуживание и сервис упрощены системой перекачки смазочного масла Reverso 24V, питающей два бака для масла, бортовым компрессором, бронзовыми фильтрами грубой очистки Groco для забортной воды и 24V вентиляторами машинного отделения; все элементы аккуратно размещены в удобном для доступа машинном отделении.

Топливные системы

Созданная для надежной дальнобойной работы, топливная архитектура яхты основывается на четырех баках общей емкостью 2,000 gallons, заполняемых через впускные горловины дизельного топлива, расположенные по левому и правому бортам в средней части судна. Каждый шланг и трубопровод подобраны с прицелом на безопасность и соответствие требованиям, используются Type A2 USCG-approved fill hoses и Type A1 fuel lines, при этом в каждой емкости установлены положительные шаровые краны, а перед основными фильтрами предусмотрены дополнительные запорные устройства для надежной изоляции. Основная очистка топлива от воды для главных двигателей проводится четырьмя сепараторами Racor 75/1000-MAX, для защиты генераторов используются два сепаратора Racor 500-MA, а система полировки топлива Oberdorfer поддерживает его оптимальную чистоту. Перекачка и подготовка топлива выполняются насосом Reverso 24V в сочетании с двумя насосами Reverso 24V для прайминга, а данные о расходе топлива от Caterpillar интегрируются в систему управления двигателями для точного мониторинга и контроля.

Генераторы и вспомогательное питание

Электрическую автономность на борту обеспечивает пара дизельных генераторов Cummins Onan: портовый Cummins Onan MDKBE мощностью 21.5 kW при 1800 об/мин, а на правом борту установлен Cummins Onan MDKBU, развивающий 32 kW при 1800 об/мин. Оба агрегата оснащены выхлопными системами с забортным охлаждением и стеклопластиковыми water lift глушителями для тихой и надежной работы, каждый имеет собственную панель приборов, смонтированную непосредственно на агрегате для оперативной проверки состояния и

управления. Работая совместно, они обеспечивают питание 120/240V AC для яхты, что позволяет совершать длительные переходы и без труда поддерживать все бортовые гостиничные нагрузки.

Электрические системы

Электрическая архитектура яхты была тщательно обновлена: полностью заменены панели Ward's Electric для AC и DC, сочетающие новые автоматические выключатели AC/DC с новой проводкой AC/DC, чтобы обеспечить надёжное и удобное в обслуживании электроснабжение по всему судну. Установка поддерживает аккумуляторные шины 24V и 12V наряду с сетью переменного тока 120/240V и питается от однофазного берегового ввода переменного тока с двумя береговыми розетками 120/240V, 50 A, а также отдельным береговым кабелем 50 A для гибкого подключения в маринах. Качество питания сохраняется с помощью изоляционного трансформатора Charles Industries мощностью 24 kVA, а комплекс интеллектуальных зарядных устройств — Mastervolt Power Charger 12/20-3, Mastervolt Chargemaster 24/60-3, блок Charge Master Plus, выделенный для аккумуляторов носового подруливающего устройства, и зарядное устройство ProSport 20 — обеспечивает эффективную и контролируемую зарядку аккумуляторов. Управление электрической системой удобно и точно благодаря роторным переключателям аккумуляторов Lazzara и приборам контроля напряжения и тока переменного тока на главной панели, а практические меры безопасности реализованы через розетки с защитой GFCI, установленные в камбузе, санузлах и во всех влажных зонах. Недавние улучшения ещё больше укрепляют уверенность на борту: полностью новые аккумуляторы установлены в мае 2026 года, а новое зарядное устройство для носового подруливающего устройства введено в эксплуатацию в 2026 году.

Системы отопления, вентиляции и кондиционирования

Капитальная модернизация климатической системы обеспечивает спокойный комфорт круглый год на борту, в центре внимания — пять новых воздухообрабатывающих блоков АС и два новых чиллера, скоординированные с обновлёнными термостатами и новыми насосами HVAC. В основе лежит система Marine Air с обратным циклом для отопления и кондиционирования, которая обеспечивает эффективное охлаждение и надёжный обогрев, спроектирована для работы в требовательных климатических условиях Флориды и Багамских Островов. Итог — заметно повышенный комфорт гостей и существенное упрощение в управлении яхтой для владельца.

Сантехника, туалеты и водные системы

Крупное обновление полностью модернизировало санитарные и водные системы судна, представив изысканную планировку с пятью туалетами, душевыми кабинами и повсюду фарфоровыми раковинами. Запас пресной воды составляет 400 gallons; подача организована насосом Mach-5 by Headhunter (AC) в сочетании с насосом Jabsco 24V DC, вода очищается inline-фильтрацией и хранится в аккумуляторном баке пресной воды, что обеспечивает ровное, почти бесшумное давление. Горячая вода для бытовых нужд производится через систему с теплообменником двигателя, а автономность существенно увеличена за счёт опреснителя Aqua Whisper by Sea Recovery, дополнительно усиленного новым АС насосом для watermaker, установленным в 2026 году, и поддержанного системой Wet Spot обратного осмоса. Утилизация отходов организована по схеме Type III MSD для черных вод с полиэтиленовым накопительным баком объемом 200-gallon, диафрагменным насосом Sealand 24V для

сброса за борт и выделенным палубным штуцером для откачки, в то время как серые воды собираются в полиэтиленовых сборных баках и обслуживаются автоматическим насосом для откачки серых вод. Во внешних сливных магистралях по всему судну произведена полная замена, что обеспечивает чистую, современную и надёжную сантехническую инфраструктуру.

Стабилизация, гидравлика, рулевое управление и системы управления

Яхта недавно подверглась обширному рефиту, в рамках которого системы контроля качки и рулевого управления были модернизированы по высочайшим стандартам: пересобранные стабилизаторы Trac завершены в 2026 году, а электро гидравлическая антирольная система Trac Digital обеспечивает спокойные и уверенные переходы. Точное управление штурвалом гарантирует гидравлическое рулевое управление Hynautic, а мощные PTOs, установленные на двигателях по левому и правому борту, питают все ключевые гидросистемы судна. Маневрирование легко с любой из двух штурманских позиций, каждая из которых поддерживается парой доковых станций и дополнена отдельными кормовыми органами управления швартовкой по левому и правому борту для точной работы в ограниченном пространстве. Носовой подруливающий движитель Sleipner / Side-Power 24V, подкреплённый новым зарядным устройством для носового подруливающего, установленным в 2026 году, обеспечивает уверенную боковую тягу, а гидравлическая купальная платформа в сочетании с левыми и правыми гидравлическими бокс модулями расширяет эксплуатационную гибкость яхты; новые гидравлические приводы дверей модулей также завершены в 2026 году и гарантируют плавное и надёжное срабатывание. Обновлённые пульта Glendinning и пульта управления TNT, оба установлены в 2026 году, дают интуитивное

управление на кончиках пальцев по всему судну, а безкапельные уплотнения руля Tides Marine и массивные бронзовые рули обеспечивают долговечную прочность и надёжность с минимальным обслуживанием как в пути, так и на якоре.

Навигация и электроника

Два новоустановленных дисплея Garmin 8617 на рулевом посту дают чёткое и интуитивное управление при любом переходе, дополняемые радаром Garmin XHD с открытой антенной, который обеспечивает уверенную ситуационную осведомлённость. Полный комплект камер Garmin расширяет обзор по всей яхте: отдельные камеры установлены в машинном отделении, на хардтопе, в носовой и кормовой частях, каждая с оптическим увеличением и возможностью поворота и наклона для точного наблюдения. Связь на рулевом посту обеспечивается ручным микрофоном Icom, а Icom IC M504 VHF аккуратно установлен во внутреннем навигационном посте для надёжной судно—береговой и бортовой радиосвязи. Точное управление курсом поддерживают пульта автопилота Simrad на обоих рулевых постах в сочетании с цифровыми румбовыми повторителями Simrad AR79, а индикаторы скорости и глубины V&G держат показатели производительности на виду. Глубиномерные и поисково-эхолокационные функции выполняет датчик Airmar 509 low/high wide-range 3 kW, обеспечивая высококачественные эхосигналы на рулевой пост. Интегрированная бортовая информационная система RGM Industries консолидирует ключевые потоки данных для плавного управления на борту, а антенны, размещённые по всей яхте, поддерживают стабильную связь в любой точке маршрута.

Аудио, видео и коммуникации

Каждый аспект жизни на борту поддерживается плавной связью и развлекательной средой кинематографического уровня, начиная с Starlink Global, обеспечивающего быстрый и надёжный интернет независимо от маршрута. Apple TV установлена в каждой каюте, а полнофункциональная аудиосистема Sonos, работающая с AirPlay по всей яхте, позволяет гостям бесшовно воспроизводить и делиться контентом, обеспечивая изящное современное медиапространство. Телевизоры большого формата с плоским экраном в каютах, салоне и на кормовой палубе гарантируют идеальное изображение в каждой социальной зоне, а наружные колонки JL Audio наполняют палубы насыщенным звуком на свежем воздухе для развлечений.

Для спутникового приёма и дальних коммуникаций яхта оснащена спутниковой антенной KVH TracVision для телевидения, приёмником KVH mini VSAT Broadband и спутниковой антенной KVH TracPhone, что сочетает надёжное телевидение, широкополосный доступ и голосовую связь, обеспечивая бесперебойную работу где бы вы ни находились.

Безопасность и системы пожаротушения

Проверенная и сертифицированная в 2026 году, программа безопасности яхты основана на стационарной системе пожаротушения, дополненной стратегически размещёнными переносными огнетушителями и сигнализацией высокого уровня воды в трюмах для быстрого обнаружения и реагирования. Для экстренной связи и определения местоположения установлена ACR Electronics GlobalFix EPIRB, спасательное оснащение включает спасательную шлюпку на пятнадцать человек, спасательные жилеты, одобренные USCG, бросательное спасательное кольцо Type IV, спасательный поплавковый бросательный

трос, визуальные сигналы бедствия и полноценный комплект первой помощи. Осведомлённость и подача сигналов дополнительно обеспечиваются двухтрубным воздушным гудком с компрессором, дистанционно управляемым прожектором ИТТ Jabsco и выделенными навигационными огнями. Ответственное отношение к окружающей среде и правилам судоходства подтверждается чётко размещёнными табличками «Запрещается сброс нефти» и «Выброс мусора запрещён», а также планом управления отходами на борту, реализуемым в соответствии с Руководством USCG по международным и внутренним правилам навигации.

Обслуживание днища и подводной части

Подводная часть яхты прошла тщательное обновление: работы начались с полной зачистки и пескоструйной обработки днища, а завершились нанесением семи свежих слоёв покрытия в рамках обновлённой системы антиобрастания. Пропульсивная система получила такое же внимательное обслуживание: оба пятилопастных пропеллера Nibral были точно настроены в мае 2026 года, обслуживание Speed Prop выполнено на Hinckley Stuart, а покрытие PropSpeed нанесено в мае 2026 года. Передача мощности осуществляется через валы Aquamet 22 из нержавеющей стали, проходящие внутри кожухов валов из стеклопластика и защищённых предохранительными устройствами (line cutting spurs), в то время как бронзовые рули оснащены бескапельными уплотнениями Tides Marine. Манёвренность усиливают четырёхлопастные винты носового подруливающего устройства, надёжный забор морской воды обеспечивают фильтровые сетки и скиммеры, а прочные бронзовые и нержавеющей сквозные патрубки для слива и дренажа завершают спецификацию подводной части.

Недавние обновления с января 2025 года

С момента перехода к нынешнему собственнику яхта прошла тщательно организованную масштабную программу улучшений, направленную на повышение надёжности, комфорта и эксплуатационных качеств. Все системы пожаротушения были профессионально проверены и официально сертифицированы в 2026 году, санитарный блок полностью обновлён с полной заменой туалетной системы и новыми унитазами во всех санузлах. Климат контроль полностью освежён: установлено пять новых AC air handlers, два новых чиллера, модернизированы термостаты и смонтированы новые насосы HVAC для тонкой настройки комфортного микроклимата на борту. Электрическая система модернизирована компанией Ward's Electric с полной заменой AC и DC панелей, новыми AC/DC автоматами и перешивкой проводки, дополненной полной заменой аккумуляторных батарей, установленной в мае 2026 года, и новым зарядным устройством для носового подруливающего устройства, установленным в 2026 году. Для улучшения остойчивости и работы систем стабилизаторы Trac были капитально восстановлены в 2026 году, гидравлика дверцы rod заменена тем же годом, а также добавлены новые пульты дистанционного управления для систем Glendinning и TNT. Ниже ватерлинии корпус прошёл полную зачистку и повторную отделку с нанесением семи свежих слоёв антифоулингового покрытия, винты были точно отбалансированы, и в мае 2026 года нанесён PropSpeed; помимо этого в 2026 году установлен новый AC насос для опреснителя для повышения автономности судна. Навигация и связь обновлены двумя новыми дисплеями Garmin 8617 и комплексным пакетом камер Garmin, включающим камеры машинного отделения, на хардтопе, на носу и на корме с зумом и функцией пан/tilt. Комфорт и развлечения на борту выведены на новый уровень благодаря Starlink Global, полной аудиосистеме Sonos, AirPlay по всему судну и Apple TV в каждой каюте.

Программа дополнена внешними доработками: новый hardtop, новая обивка и подушки флайбриджа, новый пятнадцатифутовый тендер АВ, установленный на специально изготовленных ложементх (chocks), свежеекрашенные нескользящие палубные поверхности вокруг борта, заменённое внешнее освещение и обновлённые наружные дренажные линии по всему судну.

Конструкция и дизайн

HELIOS построена компанией Lazzara Yachts, уважаемым американским судостроителем, известным серийными и полу кастомными моторными яхтами в секторе 70–100 футов. Модель Lazzara 80 задумана с приоритетом на максимальный внутренний объём, удобство размещения гостей и практичность круизного судна; благодаря полувывесняющему корпусу из стеклопластика, дизелям с прямым приводом, внушительной ширине корпуса и открытой планировке флайбриджа, HELIOS предлагает значительную жилую площадь и комфорт на борту без необходимости перехода к существенно большему судну.

Её конструктивные и отделочные решения ориентированы на долговечность и морскую выдержанность. Наружные поверхности покрыты высокопрочным гелькоутом, стойким к УФ излучению, ниже ватерлинии применён гелькоут, устойчивый к осмосу, а поверхностный слой выполнен из винилэфира для дополнительной защиты. Киль усилен цементом, переборки и настилы выполнены с сердечником из бальсы, а усиленная система стрингеров с бальсовым сердечником обеспечивает жёсткость при контролируемом весе. Формованные стеклопластиковые палубы и стык корпус палуба типа shoebox завершают конструкционную схему.

Показатель объёма 103 GT является определяющей характеристикой HELIOS. Поскольку брутто тоннаж лучше отражает полезный объём

интерьеров и открытых зон, чем одна только длина, этот показатель объясняет необычайно щедрую планировку для 80 футовой платформы — это видно в количестве кают, наличии отдельных помещений для экипажа, просторных зонах главной палубы, планировке флайбриджа и общем ощущении пространства на борту.

HELIOS — высокообъёмная Lazzara 80 с пятью каютами и открытым флайбриджем, которая получила значительные недавние инвестиции в системы: электросистемы, системы отопления, вентиляции и кондиционирования (HVAC), сантехнику, электронику, систему стабилизации, работы по днищу, обновление внешних поверхностей, пожарную безопасность, средства связи, оборудование для тендера и развлекательную инфраструктуру.

На рынке она представляет убедительное сочетание: 80 футов американской постройки с большим внутренним объёмом, пять кают с полноценными помещениями для экипажа, привод Caterpillar C30 и преимущества образа жизни, которые даёт открытый флайбридж, в дополнение к обширной документированной программе обновлений. Для покупателей, ориентированных на диапазон 75–85 футов, такой баланс внутреннего объёма, практических систем и экономии при эксплуатации трудно воспроизвести без перехода на более новую, но менее объёмную яхту или на более крупное судно с существенно более высокими эксплуатационными расходами.

Отказ от ответственности

Все сведения предоставлены добросовестно и служат лишь общим ориентиром; их точность не гарантируется, и никакой гарантии — явной или подразумеваемой — относительно состояния судна не дается. Эта яхта предлагается к продаже при условии возможной предварительной продажи, изменения цены или снятия с рынка без уведомления.

Информация, предоставленная любезно представляющим брокером, не должна пониматься как официальное или прямое заверение в отношении какой-либо конкретной яхты, находящейся в продаже.

КОНТАКТЫ

Shestakov Yacht Sales — это брокерская компания, специализирующаяся на продаже и обслуживании яхт по всему миру. Компания предлагает услуги по покупке и продаже как новых, так и подержанных моторных яхт, парусных судов и роскошных супер и мега яхт. Они также предоставляют услуги по регистрации яхт, страхованию, техническому обслуживанию, подбору экипажа и организации чартеров в США, Канаде, Латинской Америке, Карибском бассейне, в Европе и на Багамах.

Основатель и ведущий брокер компании — Андрей Шестаков, лицензированный и сертифицированный специалист с обширным опытом в области морской инженерии и судостроения.

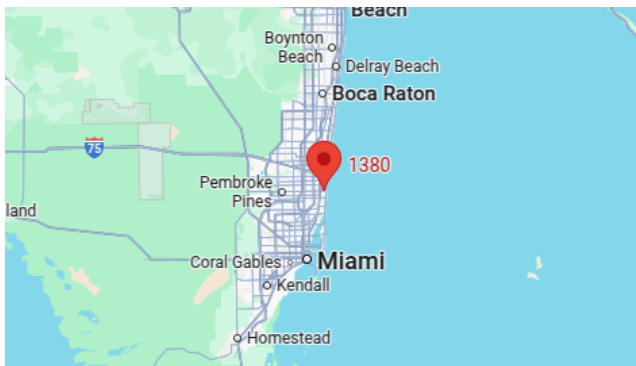
Компания имеет широкую сеть партнерств с крупными производителями яхт по всему миру и предоставляет услуги на нескольких языках, включая Русский, Украинский, Испанский и Английский. Офис компании расположен в Дания-Бич, штат Флорида, США.

Для получения дополнительной информации и просмотра доступных яхт вы можете посетить официальный сайт компании: <https://shestakovyachtsales.com/ru>

Контактная информация

Телефон: +1(954)274-4435 +7(918)465-66-44 **Email:** andrey@shestakovyachtsales.com

Адрес



1380 Weeping Willow Way, Hollywood,
Florida 33019