

EQUINOX X - CHEOY LEE



Производитель: [Cheoy Lee](#)

Длина по КВЛ: 81' 0" (24.69 m)

Год постройки: 2004

Ширина: 21' 0" (6.43 m)

Модель: 81 Sport Yacht

Макс. осадка: 17' 9" (5.42 m)

Цена: \$775,000 USD Может измениться.
[Полное описание смотрите на нашем сайте](#)

Крейсерская скорость: 17 Knots (19.56 MPH)

Локация: Fort Lauderdale, United States

Макс. скорость: 21 Knots (24.17 MPH)

ОГЛАВЛЕНИЕ

ОПИСАНИЕ	3
СПЕЦИФИКАЦИИ	5
Основная информация	5
Размеры	5
Скорость, емкости и водоизмещение	6
Размещение	6
Корпус и палуба	6
Двигатели	7
ГАЛЕРЕЯ	8
ДЕТАЛЬНОЕ ОПИСАНИЕ	15
КОНТАКТЫ	23

ОПИСАНИЕ

Тщательно ухоженная, 2004 Cheoy Lee 81' Sport Yacht EQUINOX X открывает перед собой исключительно просторную и изящную планировку, в которой могут разместиться до 8 гостей в четырёх роскошных каютах с собственными ванными комнатами, а также дополнительные спальные места для 2 членов экипажа. Её широкая палуба шириной более 21' и череда открытых и с климат-контролем салонов создают гостеприимную атмосферу как для бурных дневных прогулок, так и для ленивых вечеров на якоре, делая эту роскошную моторную яхту одинаково уместной и как спортивная яхта для активного крейсинга, и как изысканная платформа для приёма семьи и друзей.

На ходу EQUINOX X обеспечивает уверенное и экономичное плавание благодаря двум дизельным двигателям Caterpillar 3412E мощностью по 1 400 л.с. каждый, корпусу с хорошими мореходными качествами, плавниковым стабилизаторам и широкой конструкции, которые в сочетании дают сдержанное и уверенное управление. Эти инженерные характеристики вместе с комфортными помещениями делают её прекрасно подходящей как для частного владения, так и для эксплуатации в чартере, объединяя изящные очертания с надёжной производительностью для запоминающихся переходов.

Содержимая на высоком уровне внимательным постоянным экипажем и владельцем, яхта предлагается с грамотно укомплектованным отсеком для водных развлечений: 14' Walker Bay Venture тендер с подвесным мотором 70 л.с., набор различных надувных изделий и обширный комплект запасных частей стоимостью более \$40,000. Продавец мотивирован, что представляет собой убедительную возможность приобрести готовое к эксплуатации судно, получившее стабильные инвестиции и уход.

Основные моменты:

Инвестировано свыше \$80,000 с июля 2024 года

Установлены новые панели Whisper Wall и обшивки потолков

Обновлены настенные покрытия в главной и смежных ваннах, а также в гостевом туалете

Настил камбуза обновлён

Машинное отделение и внешние поверхности профессионально приведены в порядок

Четыре каюты плюс размещение для экипажа

Высота потолков 6'8" по всему судну

Обширные ремонты и модернизации завершены в 2022 и 2023 годах

Проходные боковые палубы и транцевая часть перекрашены (2023)

Корпус перекрашен ниже отбойного бруса (2018)

Спутниковый интернет Starlink (2022)

Полный переход на светодиодное освещение (LED) (2022)

Покраска днища и замена цинковых анодов (2023)

В комплекте запасные части на сумму свыше \$40,000

В стоимость включены водные игрушки

EQUINOX X выделяется как отточенная роскошная моторная яхта — проворная как спортивная яхта, удобно организованная в варианте круизного судна с флайбриджем и проверенная в чартерной службе — созданная для тех, кто ценит изящество, надёжную производительность и непринуждённое гостеприимство.

СПЕЦИФИКАЦИИ

Основная информация

Категория:

Моторные яхты

Год постройки:

2004

Подкатегория:

Моторная яхта

Страна:

United States

Модельный год:

2004

Размеры

Длина:

81' 0" (24.69 m)

Макс. осадка:

17' 9" (5.42 m)

Ширина:

21' 0" (6.43 m)

Скорость, емкости и водоизмещение

Крейсерская скорость:
17 Knots (19.56 MPH)

Запас воды:
500 Gallons

Макс. скорость:
21 Knots (24.17 MPH)

Запас топлива:
2400 Gallons

Водоизмещение:
179 Pounds

Размещение

Спальных мест:
6

Каюты экипажа:
1

Санузлы всего:
5

Койки экипажа:
1

Корпус и палуба

Материал корпуса:
Fiberglass and Plastic Yachts

Проект корпуса:
Tom Fexas

Материал палубы:
Composite

Интерьер:
N/A

Конфигурация корпуса:
N/A

Двигатели

Двигатели:

2

Тип двигателя:

Inboard

Производитель:

Caterpillar

Тип топлива:

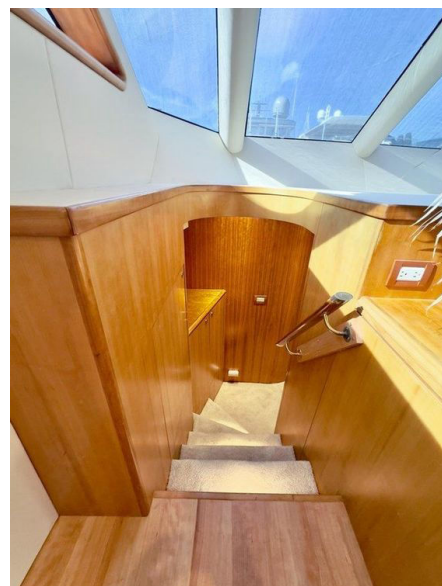
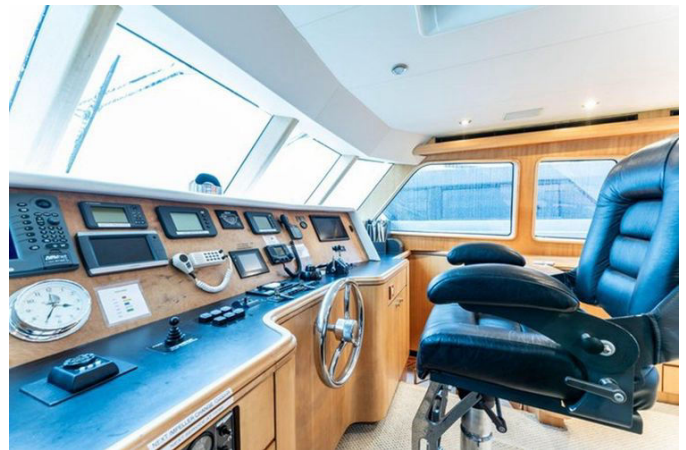
Diesel

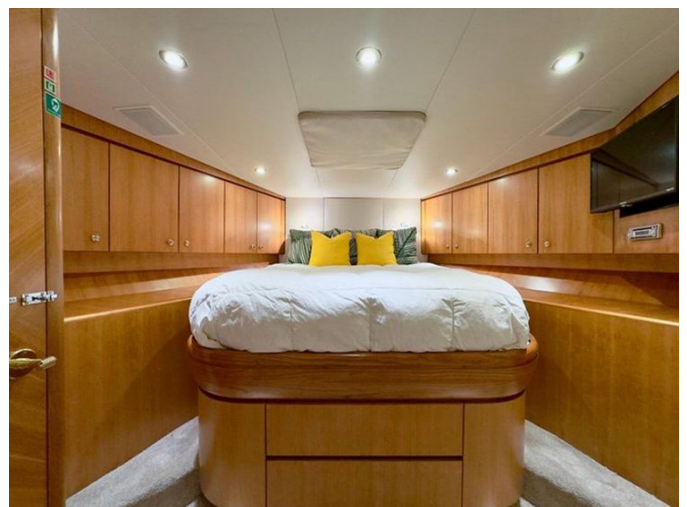
ГАЛЕРЕЯ















ДЕТАЛЬНОЕ ОПИСАНИЕ

Заметные улучшения

В 2024 году яхта прошла продуманную и комплексную обновляющую процедуру, которая повысила комфорт, акустику и внешний вид всех жилых помещений. В июле 2024 года были обновлены Whisper Walls и потолки по всему интерьеру, включая новые потолочные панели в салоне и на кухне, обновлённые потолки и стеновые панели в передней правой кубрике экипажа, новые потолки и стены в передней гостевой каюте, обновлённые стеновые панели в мастер-каюте, а также новые потолки и стеновые панели в VIP- и двухместной каютах, что придало помещению единый и современный вид. В сентябре 2024 года заменили обои в ванной мастер-каюты, в ванной двухместной каюты и в уборной для гостей, заменили пол в кухне и провели полную профессиональную детализацию машинного отделения и внешней части судна. В октябре 2024 года все ковры были обработаны паровой чисткой, а интерьер подвергся глубокой уборке и детализовке, в результате чего каждое пространство осталось свежим, современным и безупречно ухоженным для немедленного использования и демонстрации гостям и инспекторам.

Обзор

С балластом чуть более двадцати одного фута яхта спроектирована для максимального наслаждения открытыми палубами и лёгкости передвижения: полностью обходные палубы, крытая кормовая палуба, просторные солнцезащитные лежаки на фордеке, мостовая палуба с выделенным местом для хранения игрушек и закрытая скай-лаунж зона для круизов с климат-контролем. Перемещение между палубами интуитивно: внешние ступени связывают кормовую палубу с мостовой, а

круговая внутренняя лестница объединяет все три уровня плавным потоком. Ниже по борту расположены четыре элегантно оформленные каюты с собственными санузлами, дополненные отдельной кубрикой экипажа с двумя спальными местами, что обеспечивает приватность и профессиональное обслуживание. Основная гостевая зона организована вокруг круговой лестницы в салоне, ведущей в приветливый фойе нижней палубы, обслуживающее мастер-каюту, VIP-каюту и двухместную каюту. Перед кухней в стиле «country», по левому борту, расположены ступени к дополнительной гостевой каюте и к правой каюте экипажа, а также шкаф-прачечная с установленной в 2019 году стирально-сушильной машиной Miele в колонне. Салон открывается с кормовой палубы через раздвижную стальную дверь и наполняется естественным светом через большие окна с жалюзи Duet; диван по левому борту с кофейным столиком расположен напротив развлекательного центра с плоскоэкранным телевизором, а по правому борту установлено рояльное исполнение Galileo Maestro II Digital Grand Piano, задающее тон изысканным вечерам. Влажный бар с холодильником и двумя барными стульями завершает социальное ядро главной палубы, а чуть вперёд по левому борту столовая предлагает круглый деревянный стол с шестью мягкими стульями, боковые шкафчики и элегантный буфет из дерева с чёрной гранитной столешницей и вместительными отсеками для хранения. Гостевая уборная впереди бара со стороны правого борта оснащена столешницей Corian со встроенной раковиной, электрическим унитазом, мраморной плиткой на полу и оклеенными обоями переборками под зеркальным потолком. Кухня в стиле «country» приглашает к непринуждённым встречам: L-образный банкет, обеденный стол с чёрной столешницей Corian, встроенный рабочий стол по левому борту, панорамные двери-пантографы к обоим бортам и панорамные окна, заливающие помещение светом и подчёркивающие покрытие из Amtico с текстурой

деревянного шпона. U-образная кухня по левому борту оборудована столешницей из чёрного Corian, двойной мойкой Franke из нержавеющей стали, холодильником-морозильником Whirlpool side-by-side, электрической плитой Frigidaire с двойной духовкой, микроволновой печью Frigidaire и посудомоечной машиной Miele 2020 года. Над всем этим находится закрытая скай-лаунж/пост управления с полноценной рулевой рубкой и креслом Stidd, доступная как по круговой лестнице из салона, так и непосредственно с кормовой части мостовой палубы; здесь расположены L-образный диван со столом, шкафы для хранения по правому борту с барным холодильником и утепляемый верхний морозильник с загрузкой сверху по левому борту. Три регулируемых встроенных лежака на фордеке приглашают к загару, при этом якорное устройство и брашпиль скрыты под большой крышкой для аккуратного, скульптурного облика. Кормовая крытая палуба предлагает встроенные сиденья и два кресла у обеденного стола на восемь человек, боковые солнцезащитные экраны, правосторонний доступ к интегрированной купальной платформе, два крупных багажных отсека с электро-гидравлическими воротами, герметичную кормовую дверь в машинное отделение и пульта дистанционного швартования как на внешней рулевой, так и на кормовой палубе.

Размещение

Мастер-каюта полной ширины корпуса расположена по середине судна чуть к корме от фойе нижней палубы и представляет собой спокойное убежище с кроватью размера king, двумя прикроватными тумбочками, диваном и отдельным туалетным столиком для дам. Места для хранения продуманы и обильны: по левому борту расположен гардероб с обивкой из кедра и встроенным запираемым отсеком владельца, что особенно удобно при чартерной эксплуатации. Оформление выдержано в

нейтральной палитре с раздвижными шторами Soji, ковровыми покрытиями и мягкими стеновыми панелями, создавая мягкую и утончённую атмосферу. Санузел при мастер-каюте оборудован душевой кабиной, столешницей с раковиной и смесителями, деревянной сидущкой у входа и электрическим смывным устройством, отделка выполнена мраморной плиткой на полу, оклеена обоями по переборкам и завершена зеркальным потолком. Впереди по левому борту от фойе VIP-каюта располагает большой островной кроватью размера queen, прикроватной тумбой, гардеробом с обивкой из кедра, туалетным столиком и раздвижными деревянными жалюзи на окнах, пол покрыт ковровым настилом с элементами шпона, а стены обиты мягкими панелями; её собственная ванна впереди оснащена столешницей с Corian, умывальником со смесителем, душевой кабиной и электрическим унитазом, пол выложен плиткой светлого тона, переборки оклеены обоями. Справа, впереди от фойе, двухместная гостевая каюта предлагает две односпальные койки вдоль внутренней и наружной переборок, гардероб с кедровой обшивкой, раздвижные деревянные жалюзи, бежевый ковёр и мягкие стеновые панели; при необходимости предоставляется вставка для превращения двух односпальных мест в большую кровать. Соседняя ванная для двухместной каюты впереди включает столешницу с умывальником и смесителем, душевую кабину и электрический унитаз на керамической плитке с оклеенными обоями переборками. Самая носовая гостевая каюта, доступная из кухни в стиле «country» по левому борту, организована с двуспальной кроватью с местом для хранения под нею, прикроватной тумбой, туалетным столиком, гардеробом с кедровой облицовкой и раздвижными шторами Soji, отделка — бежевый ковёр и мягкие стеновые панели; ванная каюты дополняет интерьер столешницей Corian с раковиной, душевой кабиной и электрическим унитазом на плиточном полу с оклеенными обоями переборками. Для экипажа правая передняя кубрика оборудована двумя

односпальными койками по наружной переборке, гардеробом с кедровой обшивкой, рабочим столом с полками, ковровым покрытием, мягкими стеновыми панелями и собственным санузлом с душевой кабиной, обеспечивая комфорт и уединение при профессиональной эксплуатации судна.

Главные механизмы

Энергетическая установка представлена двумя дизельными двигателями Caterpillar 3412E мощностью 1,400 hp каждый, с примерно 7,380 моточасами на портовом и на правом двигателе, что обеспечивает надёжную и проверенную тягу. Передача мощности осуществляется через валы из нержавеющей стали диаметром 3 1/2 inches к двум бронзовым гребным винтам с пятью лопастями, а коробки передач ZF были восстановлены на 5,000 моточасах для долговременной надёжности. Управление двигателями реализовано через электронные рычаги ZF и Mathers, рулевое управление обеспечивается гидравлической системой Hynautic, что гарантирует устойчивое и отзывчивое поведение на курсе. Топливная система защищена и оснащена для полировки топлива: на главных двигателях установлены тройные фильтры/сепараторы Racor, на генераторах — одиночные фильтры. Электроснабжение судна обеспечивает два генератора Northern Lights 33 kW, с приблизительно 15,753 моточасами на портовом агрегате и 14,0907 на правом, каждый оснащён механическими отборными валами (PTO) и системой перекрёстного питания для резервирования и гибкости эксплуатации. Для комфортного поведения на ходу и безопасности судно оснащено шестью трюмными насосами, носовым подруливающим устройством Wesmar, противокреновыми подвижными стабилизаторами Wesmar и жертвенными анодами (цинками) на валах, рулевых устройствах и корме. Система климат-контроля выполнена по схеме с

замкнутым резервуарным охлаждением через теплообменники и двумя чиллерами, обеспечивающими подачу в индивидуальные фанкойлы в каждом помещении, что гарантирует надёжное зональное кондиционирование по всему судну.

Оборудование навигации и связи

Навигация и связь реализованы на высоком уровне: основой соединения служит Marine Starlink WiFi, а электронная навигационная оснастка включает один Garmin 7612, один Garmin 740S и один картплоттер Furuno NavNet, при этом автопилот Simrad Autopilot 20 управляется с показателем угла руля Simrad R135 для точного ведения курса.

Долгосрочную обзорность обеспечивает радар Furuno с дальностью обнаружения до seventy-two miles, а глубина контролируется эхолотом Furuno RD 30. Средства связи включают VHF-радио Icom IC M506, громкоговоритель Standard Horizon, компас Ritchie Power Damper и спутниковый телефон Iridium; данные о ветре снимаются прибором Raymarine MN100. 2. Развлекательная система на борту объединяет шесть телевизоров TCL Roku, три усилителя Sonos, цифровой DSP-ядро Yamaha и потолочные громкоговорители по всем пассажирским зонам, обеспечивая бесшовный аудиовизуальный опыт.

Оборудование безопасности и мониторинга

Пожарная безопасность на борту организована всесторонне: по судну размещено eleven переносных огнетушителей в каютах, на кухне, у бара и в машинном отделении, система пожарной сигнализации интегрирована в общую систему мониторинга судна, а в машинном отделении установлена стационарная система пожаротушения Halon с автоматическим и ручным запуском. Критические сигналы по двигателям

и системам доводятся до экипажа визуальными и звуковыми предупреждениями при падении давления масла и перегреве охлаждающей жидкости. Средства жизнеобеспечения включают три спасательных плота на восемь человек каждый, аварийный передатчик маячка ACR Global Fix EPIRB и укомплектованную аптечку с кислородным набором и автоматическим дефибриллятором (AED). Дополнительные меры безопасности — навигационные огни, прожектор на мостике и система видеонаблюдения (CCTV) в машинном отделении и на кормовой палубе, обеспечивающие постоянный контроль в ключевых зонах.

Палубное оборудование

Манёвренность и хранение оборудования продуманы до мелочей: на верхней палубе установлен кран EZ Crane грузоподъемностью 1200 lb, восстановленный в 2022 году для упрощения операций с тендером и водными игрушками. Швартовное оборудование выполнено на высоком уровне: eight 21* кнехтов из нержавеющей стали, six 8-inch направляющих из нержавеющей стали и четыре нержавеющей клюза. Якорное вооружение включает якорь типа Bruce массой 80 kg и цепь 1/2-inch с оцинкованными звеньями длиной 250*, а также брашпиль Maxwell 350 с пультом на палубе, установленный новым в 2021 году. Практичность хранения обеспечивают два ящика по левому и правому борту у купальной платформы и запасной якорь Danforth Fortress на корме, что держит необходимое снаряжение надёжно закреплённым и постоянно доступным.

Отказ от ответственности

Компания предоставляет сведения об этом судне добросовестно, однако не может гарантировать точность представленной информации и не

несёт ответственности за состояние судна. Покупатель должен поручить своим агентам или своим инспекторам проверить те сведения, которые он желает подтвердить. Это судно предлагается с возможностью предварительной продажи, изменения цены или отзыва без уведомления.

КОНТАКТЫ

Shestakov Yacht Sales — это брокерская компания, специализирующаяся на продаже и обслуживании яхт по всему миру. Компания предлагает услуги по покупке и продаже как новых, так и подержанных моторных яхт, парусных судов и роскошных супер и мега яхт. Они также предоставляют услуги по регистрации яхт, страхованию, техническому обслуживанию, подбору экипажа и организации чартеров в США, Канаде, Латинской Америке, Карибском бассейне, в Европе и на Багамах.

Основатель и ведущий брокер компании — Андрей Шестаков, лицензированный и сертифицированный специалист с обширным опытом в области морской инженерии и судостроения.

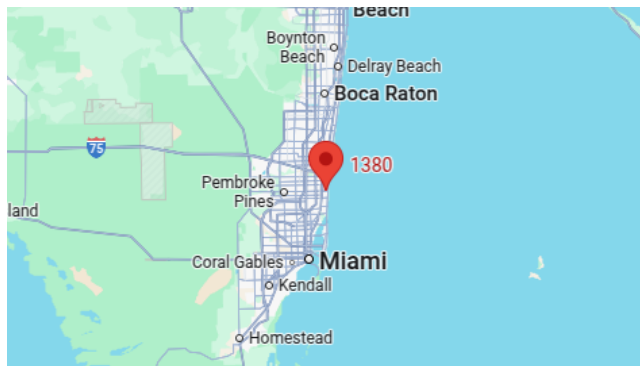
Компания имеет широкую сеть партнерств с крупными производителями яхт по всему миру и предоставляет услуги на нескольких языках, включая Русский, Украинский, Испанский и Английский. Офис компании расположен в Дания-Бич, штат Флорида, США.

Для получения дополнительной информации и просмотра доступных яхт вы можете посетить официальный сайт компании: <https://shestakovyachtsales.com/ru>

Контактная информация

Телефон: +1(954)274-4435 +7(918)465-66-44 **Email:** andrey@shestakovyachtsales.com

Адрес



1380 Weeping Willow Way, Hollywood,
Florida 33019