

## 2006 SUNSEEKER MANHATTAN 'FINS UP' - SUNSEEKER



**Производитель:** [Sunseeker](#)

**Длина по КВЛ:** 82' 0" (25.15 m)

**Год постройки:** 2006

**Ширина:** 20' 0" (6.19 m)

**Модель:** N/A

**Мин. осадка:** 9' 10" (3 m)

**Цена:** \$1,345,000 USD Может измениться.

**Макс. осадка:** 18' 7" (5.67 m)

[Полное описание смотрите на нашем сайте](#)

**Локация:** Miami, United States

**Крейсерская скорость:** 23 Knots (26.47 MPH)

**Макс. скорость:** 30 Knots (34.52 MPH)

# ОГЛАВЛЕНИЕ

---

<b>ОПИСАНИЕ .....</b>	<b>3</b>
<b>СПЕЦИФИКАЦИИ .....</b>	<b>4</b>
Основная информация .....	4
Размеры .....	4
Скорость, емкости и водоизмещение .....	4
Размещение .....	5
Корпус и палуба .....	5
Двигатели .....	5
<b>ГАЛЕРЕЯ .....</b>	<b>6</b>
<b>ДЕТАЛЬНОЕ ОПИСАНИЕ .....</b>	<b>14</b>
<b>КОНТАКТЫ .....</b>	<b>19</b>

## ОПИСАНИЕ

---

FINS UP — впечатляющий образец Sunseeker's Manhattan line — 82 футовая моторная яхта с флайбриджем, которая сочетает чёткий британский стиль с внушительным внутренним объёмом и продуманной планировкой, располагающей к общению. Ступая на борт, вы обнаружите пространство, созданное для приёма гостей: широкий кормовой кокпит с тиковым настилом для обедов на открытом воздухе, светлый салон, обрамлённый широкими панорамными окнами и укомплектованный мягкими лаунж местами, и просторный флайбридж, оснащённый мокрым баром, барбекю и лежаками для загара для долгих, залитых солнцем дней на воде. Это роскошная крейсерская яхта, обладающая несомненным присутствием суперяхты.

# СПЕЦИФИКАЦИИ

## Основная информация

**Категория:**

Моторные яхты

**Год постройки:**

2006

**Модельный год:**

2006

**Страна:**

United States

## Размеры

**Длина:**

82' 0" (25.15 m)

**Ширина:**

20' 0" (6.19 m)

**Мин. осадка:**

9' 10" (3 m)

**Макс. осадка:**

18' 7" (5.67 m)

## Скорость, емкости и водоизмещение

**Крейсерская скорость:**

23 Knots (26.47 MPH)

**Запас воды:**

396 Gallons

**Макс. скорость:**

30 Knots (34.52 MPH)

**Запас топлива:**

1717 Gallons

## Размещение

---

**Спальных мест:**

8

**Каюты экипажа:**

1

**Санузлы всего:**

3

**Койки экипажа:**

2

## Корпус и палуба

---

**Материал корпуса:**

Fiberglass and Plastic Yachts

**Проект корпуса:**

Sunseeker

**Материал палубы:**

Fiberglass

**Интерьер:**

Sunseeker

**Конфигурация корпуса:**

Semi-Displacement

## Двигатели

---

**Двигатели:**

2

**Тип двигателя:**

Inboard

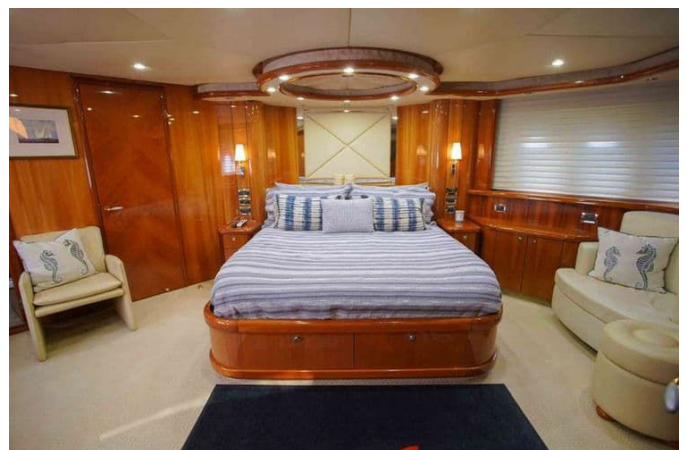
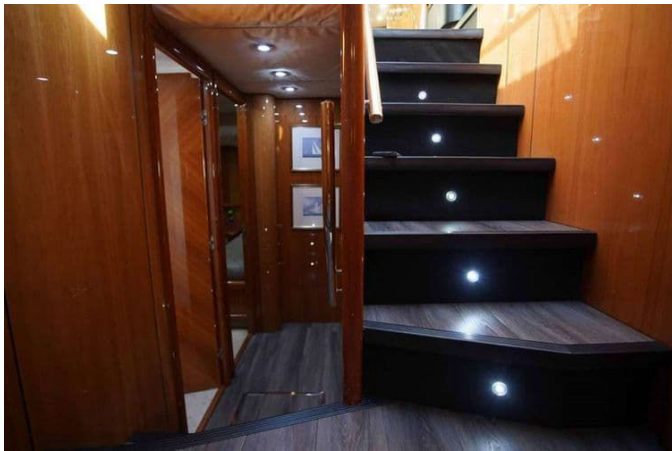
**Производитель:**

Caterpillar

**Тип топлива:**

Diesel

# ГАЛЕРЕЯ

















# ДЕТАЛЬНОЕ ОПИСАНИЕ

---

## Салон

---

Шагните в светлый, современный салон, где тёплый деревянный пол обрамляет анфиладу противоположных диванов в форме буквы L по левому и правому борту, формируя уютную зону для общения.

Выделенный телевизор в салоне сочетается с интегрированной камерой для лёгкого наблюдения, а новые светодиодные потолочные светильники создают изысканную атмосферу и днём, и ночью. Деликатная штора на окне обеспечивает приватность и защиту от бликов одним касанием.

## Обедняя зона

---

Немного вперёд от салона обеденная зона объединяет семью и гостей вокруг благородного обеденного стола из тика с местами на восемь человек, расположенного на том же типе деревянного пола для цельного, проходящего по всей яхте эстетического решения.

## Камбуз

---

Камбуз продуман до мелочей для гурманских круизов: здесь установлены полноразмерный холодильник, керамическая варочная панель Bosch с четырьмя зонами и отдельным вытяжным устройством, нержавеющая мойка, комбинированная микроволновая печь с духовкой и отдельная духовка для гибкости приготовления блюд. Посудомоечная машина Bosch облегчает уборку, а гранитная столешница и деревянный пол обеспечивают долговечность в оформлении, которое остаётся вне времени элегантным.

## Нижняя рулевая и электроника

---

В нижней рулевой две командирские сиденья обращены к уверенной центральной консоли с двумя дисплеями Simrad и автопилотом Simrad, по бокам которой расположены два электронных индикатора двигателя CAT для мгновенной диагностики на беглом взгляде. Точная манёвренность обеспечивается носовыми и кормовыми подруливающими устройствами, управляемыми компасом Ritchie и контроллером HR 1012 Sanshin, а кондиционер с термостатом регулирует комфорт во время перехода. Герметичная бортовая дверца ускоряет выход на палубу, а навигационный столик по левому борту сохраняет карты и документы в порядке.

## Главная каюта:

---

Главная каюта полной ширины корпуса представляет собой приватный приют, доступ в который осуществляется через грациозный фойе подобный вход и где центром композиции служит кровать king size. Справа оборудована выделенная зона для макияжа со зеркалом для утончённого личного пространства, слева располагается диван, а парные светильники для чтения и телевизор приглашают отдохнуть. Продуманная корпусная мебель обеспечивает обильное место для хранения, сохраняя атмосферу спокойствия и свободную от беспорядка.

## Главный санузел:

---

Главный санузел балует двумя раковинами и щедро отделанным гранитным полом и столешницей, дополненными туалетом Теста и соответствующим биде Теста. Просторный душ, вытяжной вентилятор, широкое зеркало и аккуратно организованный аптечный шкаф

завершают пространство, где роскошь сочетается с ежедневным комфортом.

## VIP каюта

---

Форвардная VIP каюта приветствует гостей кроватью queen и диваном по левому борту, в то время как по правому борту находится зеркало для макияжа с местом для сидения, формирующее тихую зону для нарядов. Развлечения и хранение продуманы в равной мере: установлен телевизор и настоящий гардероб walk in, а прилегающий санузел оснащён полноценным душем, размещённым над эффектным чёрным мраморным полом. Мягкий ковёр под ногами добавляет финальный, приятный акцент.

## Портовая гостевая каюта

---

Портовая гостевая каюта рационально организована: двухъярусные койки с нижними отсеками для хранения, платяной шкаф для аккуратной одежды и термостат кондиционера позволяют настроить климат под любые предпочтения.

## Правобортная гостевая каюта

---

По правому борту гости располагаются на двух односпальных койках, имеют платяной шкаф и продуманную развлекательную зону, включающую телевизор, телевизор Samsung, стереосистему Sony и направленные светильники для чтения. Прилегающий санузел обеспечивает желанную приватность.

## Кормовой кокпит

---

Кокпит с настилом из тика создан для жизни на открытом воздухе: фиксированная кормовая скамья скрывает отсеки для хранения, а стол из тика с откидными накладками на надёжном основании из GRP обеспечивает гибкость развлечений. Практичность проявляется в кормовых трюмах для швартовых принадлежностей, ограждающих калитках на корме и боковой дверце для удобной посадки, в то время как люк доступа в машинное отделение и формованная лестница на флайбридж с тиковыми проступями делают передвижение плавным. Вечера становятся ярче благодаря телевизору LG, акустике Fusion и винному холодильнику; управляемость поддерживают два кормовых планетарных лебёдки 24V с направляющими, а над кокпитом установлено светодиодное потолочное освещение 24V. Дверь обеспечивает доступ в отделение экипажа/машинное отделение, а для отдыха у воды предусмотрены гидравлическая плавательная платформа, стремянка, пресноводный душ и пасерелль.

## Флайбридж

---

На флайбридже тиковые палубы ведут к акриловому ветровому щитку и двум рулевым сиденьям, под которыми предусмотрены отсеки для хранения. Обеденный стол из тика на основании из GRP задаёт центр общественной зоны, ему вторит мягкая зона для загара спереди и нержавеющей ограждения на корме для безопасности. Развлечения организуются легко у мокрого бара с мойкой, льдогенератором, винным холодильником и грилем под элегантной радарной аркой и защитным тентом bimini; угловой диван в форме буквы L с деревянным столом приглашает задержаться, акустика Fusion задаёт звуковую дорожку, а люк проход соединяет напрямую с кормовым кокпитом. Двойной гудок

анонсирует ваше прибытие, гриль подчёркивает возможности для обедов на свежем воздухе, кран Quick Lift готов к работе с тендером, система промывки держит всё в чистоте, а спасательная шлюпка на восемь человек добавляет спокойствия.

## Рулевая на флайбридже

---

Рулевая на флайбридже отражает уверенность нижней станции: два дисплея Simrad и автопилот Simrad соседствуют с двумя электронными индикаторами двигателя CAT. Подруливающие устройства Side Power для носа и кормы уточняют управление, а компас Ritchie и контроллер HR 1012 Sanshin дополняют точный и интуитивный комплект управления.

## Машинное отделение

---

Силовая установка представлена двумя двигателями Caterpillar C32 2012 года по 1700 hr каждый с наработкой 3250 моточасов, соединёнными с коробками передач ZF Marine с передаточным отношением 2.497.

Бортное энергоснабжение обеспечивают два генератора Kohler 19 kW с наработкой 8530 моточасов. Трансмиссия включает трёхдюймовые валы из нержавеющей стали, вращающие два пятилопастных пропеллера Nibral для плавной и эффективной тяги.

# КОНТАКТЫ

Shestakov Yacht Sales — это брокерская компания, специализирующаяся на продаже и обслуживании яхт по всему миру. Компания предлагает услуги по покупке и продаже как новых, так и подержанных моторных яхт, парусных судов и роскошных супер и мега яхт. Они также предоставляют услуги по регистрации яхт, страхованию, техническому обслуживанию, подбору экипажа и организации чартеров в США, Канаде, Латинской Америке, Карибском бассейне, в Европе и на Багамах.

Основатель и ведущий брокер компании — Андрей Шестаков, лицензированный и сертифицированный специалист с обширным опытом в области морской инженерии и судостроения.

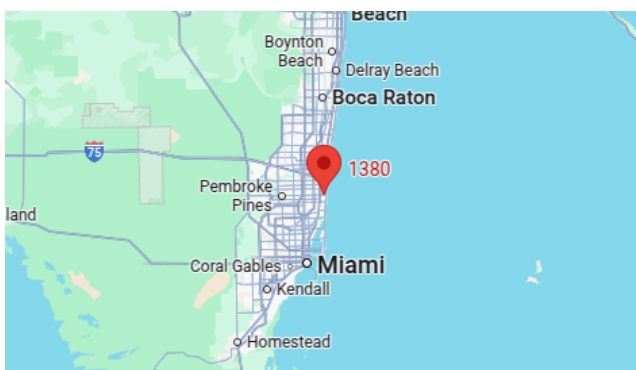
Компания имеет широкую сеть партнерств с крупными производителями яхт по всему миру и предоставляет услуги на нескольких языках, включая Русский, Украинский, Испанский и Английский. Офис компании расположен в Дания-Бич, штат Флорида, США.

Для получения дополнительной информации и просмотра доступных яхт вы можете посетить официальный сайт компании: <https://shestakovyachtsales.com/ru>

## Контактная информация

**Телефон:** +1(954)274-4435 +7(918)465-66-44 **Email:** [andrey@shestakovyachtsales.com](mailto:andrey@shestakovyachtsales.com)

## Адрес



1380 Weeping Willow Way, Hollywood,  
Florida 33019