

LA BELLA VITA - FERRETTI YACHTS



Производитель: [Ferretti Yachts](#)

Длина по КВЛ: 83' 0" (25.30 m)

Год постройки: 2006

Ширина: 21' 0" (6.40 m)

Модель: 830

Макс. осадка: 20' 3" (6.17 m)

Цена: \$2,330,000 USD Может измениться.
[Полное описание смотрите на нашем сайте](#)

Крейсерская скорость: 12.50 Knots (14.38 MPH)

Локация: Fort Lauderdale, United States

Макс. скорость: 28 Knots (32.22 MPH)

ОГЛАВЛЕНИЕ

ОПИСАНИЕ	3
СПЕЦИФИКАЦИИ	4
Основная информация	4
Размеры	4
Скорость, емкости и водоизмещение	4
Размещение	4
Корпус и палуба	5
Двигатели	5
ГАЛЕРЕЯ	6
ДЕТАЛЬНОЕ ОПИСАНИЕ	33
КОНТАКТЫ	48

ОПИСАНИЕ

Просторный кормовой кокпит и обширный флайбридж, индивидуальная кабина лаунж в транцевой зоне с плавательной платформой, а также широкий носовой солярий на фордеке и полноценные проходные палубы с круговым обходом.

В 2021–2022 гг. яхта La Bella Vita прошла комплексный рефит: установлен полный навигационный комплекс Garmin, заново спроектирован камбуз с новой техникой, модернизированы системы кондиционирования.

Интерьер обновлён: новые напольные покрытия, потолочная обшивка, шкафовая мебель и текстиль. Подробности ниже.

По настоящему готовая к немедленной эксплуатации роскошная моторная яхта с флайбриджем, предлагаемая лишь потому, что владелец планирует перейти на более крупную круизную яхту в ближайшее время.

Northrop & Johnson с удовольствием окажет содействие в приобретении этой яхты. Судно выставлено на продажу центральным агентом Downey Yacht Sales. Данная информация предоставлена указанным брокером/дилером в интересах своих клиентов и не является прямым представлением какого либо конкретного судна со стороны нашей компании.

СПЕЦИФИКАЦИИ

Основная информация

Модельный год:
2006

Страна:
United States

Год постройки:
2006

Размеры

Длина:
83' 0" (25.30 m)

Макс. осадка:
20' 3" (6.17 m)

Ширина:
21' 0" (6.40 m)

Скорость, емкости и водоизмещение

Крейсерская скорость:
12.50 Knots (14.38 MPH)

Запас воды:
343 Gallons

Макс. скорость:
28 Knots (32.22 MPH)

Запас топлива:
2008 Gallons

Размещение

Санузлы всего:
5

Корпус и палуба

Материал корпуса:

Fiberglass and Plastic Yachts

Проект корпуса:

N/A

Материал палубы:

Fiberglass

Интерьер:

N/A

Конфигурация корпуса:

N/A

Двигатели

Двигатели:

2

Тип двигателя:

Inboard

Производитель:

MTU

Тип топлива:

Diesel

ГАЛЕРЕЯ



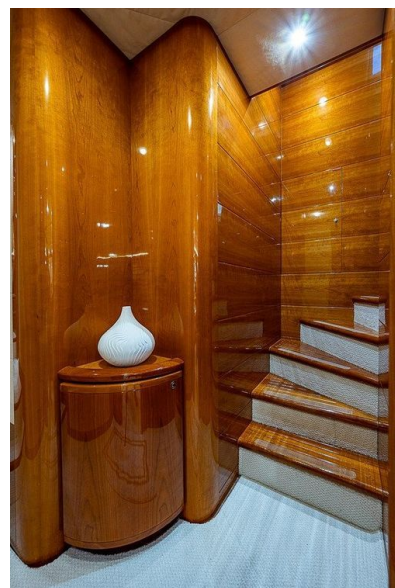
















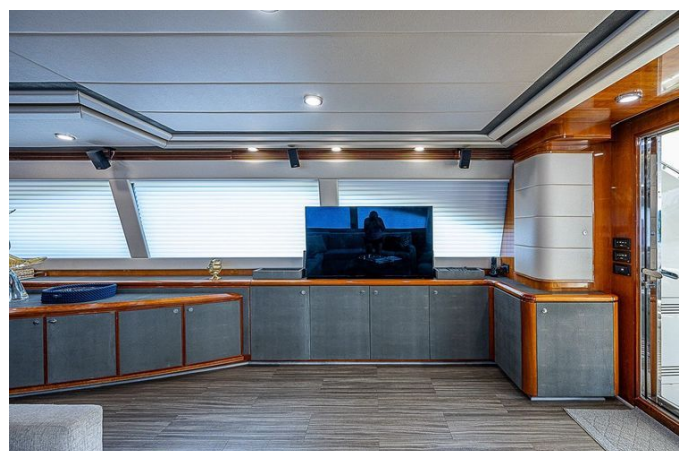
















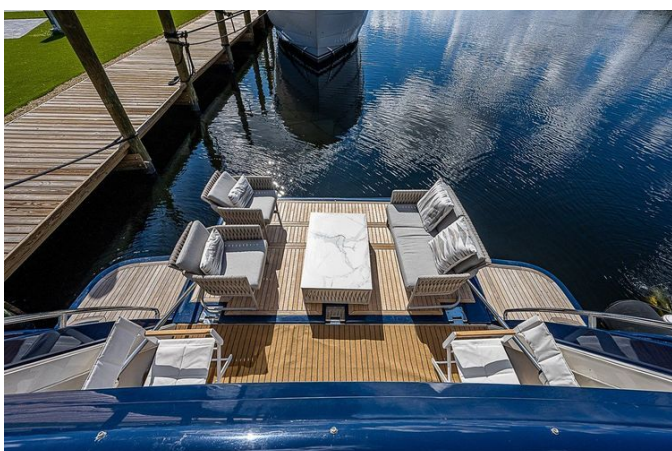




















ДЕТАЛЬНОЕ ОПИСАНИЕ

Дополнительное описание

Просторный салон размером 4.5 x 6 m задаёт тон интерьерам: его центр занимает элегантный угловой диван в форме буквы L, дополненный центральным столом и изящным приставным столиком, а по правому борту устроен уютный уголок для бесед с двумя небольшими креслами перед дисплеем, скрывающим выдвижной плазменный телевизор. Созданный для тёплых встреч, салон с лёгкостью принимает за столом восемь человек, а экипаж получает быстрый доступ на кухню через внешний трап. Продуманно расположенный дневной санузел ненавязчиво отделяет салон от мостика, который теперь предлагает более уютную компоновку. Рядом с мостиком располагается комфортный и просторный обеденный уголок для двоих со штурманским столом, побуждающий к совместной навигации и лёгкому планированию переходов. Ниже по палубе мастер-каюта расположена в миделе и ориентирована поперёк для усиленного ощущения объёма; её изголовье сосредоточено под окном, открывающим вдохновляющий морской вид, а в состав съюты входят две гардеробные, дамский туалетный столик рядом с шезлонгом и два смежных санузла с двусторонним доступом. Центральный коридор ведёт к двум гостевым каютам, каждая из которых оснащена двумя односпальными кроватями и собственным санузлом с душем, а движение к носу завершается просторной VIP-каютой с двуспальной кроватью и собственным санузлом.

Дополнительное описание

На флайбридже яхты можно установить джакузи, а ролл-бар повернут к корме, а не к носу, чтобы создать затенённую зону над диваном в самый

жаркий период дня. Для полного комфорта и дополнительной приватности машинное отделение расположено между каютами и кубриками экипажа, к которым можно попасть снаружи; двигатели установлены вдоль продольной оси судна и доступны экипажу напрямую. Размещение дизельного бака между ними обеспечивает тихую работу двигателей, а его увеличенная ёмкость даёт больше времени в море. Наконец, просторный кокпит размером 3.5 x 4.5 m вмещает стол на восемь человек, а нижний гараж с дверью, опускающейся до платформы на уровне моря, идеально подходит для организации пляжного клуба.

Рефит 2021/2022

В ходе масштабного рефита 2021–2022 годов яхта получила новый пакет электроники Garmin, интегрированный в пилотхаус и на флайбридж, а интерьер был полностью обновлён: заменены полы, настенные покрытия, корпусная мебель и потолочная обшивка, выполнена индивидуальная переделка с заделкой люка на флайбридж для устройства барной зоны; новые текстильные изделия и мягкая мебель, оконные оформления, столы, столешницы, телевизоры и аудиосистемы завершили преобразование. Камбуз прошёл полную реконструкцию с установкой новой техники, новым покрытием пола и столешницами. Комфорт на палубе улучшен за счёт новых подушек и тентов для флайбриджа, кормовой и носовой палуб, дополненных новым тентом бимини с трёхсторонней закрывающей конструкцией. В кормовом гараже создана кабана-зона с большим экраном, льдогенератором, холодильником, диваном, креслами и акустикой. Под ватерлинией винты и валы прошли обслуживание, нанесена свежая антифоулинговая краска и заменены цинковые аноды, установлены новые подводные светильники. Система кондиционирования усилена: в 2023 году смонтированы два новых чиллера Aqua Air, воздуховоды профессионально очищены. Системы

пресной воды и комфорта обновлены установкой нового опреснителя и нового водонагревателя. Для улучшения качества внутреннего воздуха в воздуховоды интегрированы очистители Dometic Breathe Easy с технологией Black Light/UV.

Планировка и размещение

Начиная с кормы, гидравлическая пассерелла плавно выдвигается из незаметного отсека на правом корме, а гидравлическая транцем-платформа опускается, открывая манящую «кабану» на уровне воды с телевизором с большим экраном, стереосистемой, холодильником, ледогенератором, диваном и креслами, которые можно расставить на плавательной платформе; подводная подсветка заливает эту прибрежную зону тёплым, притягательным светом, а две 100-amp силовые линии удобно развернуты через Cable Master System на ступенях по левому борту. Тиковые ступени по левому и правому борту ведут на тиковую кормовую палубу, где вровень расположенные отсеки по обеим сторонам скрывают швартовые кнехты и лебедки для швартовки, с отдельным хранением для швартовых и буксировочных тросов. Кормовая палуба организована вокруг элегантного стола, установленного перед расположенной вперёд скамьей на четыре человека, с местом для ещё четырёх-пяти кресел, что обеспечивает 8–9 посадочных мест. Немного вперёд по левому борту навесной телевизор с большим экраном обращён к зоне отдыха и к ненавязчивому входу в каюты экипажа, тогда как по правому борту тиковые ступени ведут на флайбридж, а под ними аккуратно размещён ледогенератор. Широкие бортовые проходы по левому и правому борту обеспечивают лёгкий доступ к средним дверям с обеих сторон и далее на носовую палубу. Из кормовой палубы широкие раздвижные двери из нержавеющей стали и стекла открывают изысканный салон, где по левому борту акцентное кресло, приставной

стол, индивидуальный оттоман и угловой диван формируют тёплую зону для бесед, а по правому борту в единое решение интегрированы подстольный холодильник, шкаф для бутылок, телевизор с большим экраном на подъёмнике, стереосистема, спутниковые ТВ приставки и вместительные места для хранения — всё это расположено на элегантном полу с имитацией древесины, который плавно продолжается через салон, камбуз и пилотхаус. Двигаясь вперёд, на левом борту индивидуальная мебель вдоль бортовой стенки дополняет круглый стол на центральной линии со шестью стульями, тогда как по правому борту авторская барная зона демонстрирует подстольный ледогенератор, винный холодильник и премиальную кофемашину в декоративной столешке; ранее здесь располагалась лестница на флайбридж, но пространство профессионально переоборудовано для улучшения связности и объёма интерьера. Немного вперёд по левому борту камбуз полностью обновлён: новые приборы, свежий пол и изящные столешницы, имеется передняя левосторонняя дверь на бортовую палубу и далее раздвижная карманная дверь, ведущая в пилотхаус. Напротив камбуза, по правому борту, находится ещё одна дверь на бортовую палубу рядом с лестницей, ведущей вниз к мастер- и гостевым каютам. Ещё чуть вперёд, поднявшись на две ступени, пилотхаус открывает доминирующее рулевое место с полным комплектом электроники, обновлённой в 2022 году, и уютный диван, стол которого опускается, превращая зону в односпальное место; карманная дверь позволяет уединить это пространство от салона по желанию.

Пилотская рубка

Управляйте уверенно с поста, оснащённого тремя 12 дюймовыми сенсорными дисплеями Garmin GPSMAP 1243, установленными в 2022 году, дополненными радиостанцией Icom M-506 VHF и повторителем

микрофона Icom Command, тоже новыми в 2022 году, а также автопилотом Garmin, установленным в тот же год. Вся необходимая информация под рукой: приборы температуры, оборотов, давления масла и напряжения, компас и консоль с мягкой панелью в элегантном чёрном Lexan. Тонкая настройка хода доступна благодаря American bow thruster с переключателями, управлению трим табами, переключателям передач и газа MTU и точности гиростабилизатора Sea Keeler с нулевым режимом работы, при этом за безопасность отвечают система аварийной остановки двигателя Fireboy, мониторинг судовой системы Ferretti и прожектор Jabsco. Комфорт гарантирован системой кондиционирования, обновлённой в 2022 году, штурманским креслом с гидравлической регулировкой, а системы омывателя и стеклоочистителей Gallin для трёх дворников повышают видимость и эргономику.

Напротив штурмана U образная обеденная группа, установленная в 2022 году, приглашает к размеренным переходам на яхте: стол с тиковой отделкой и вставкой из burlwood опускается заподлицо с подушками, превращаясь в спальное место, при этом под сиденьями и за подушками предусмотрено обширное место для хранения, а под сиденьем обеденной зоны установлен цифровой сейф. Связь и офисные возможности на борту расширены за счёт настенного телевизора/монитора для компьютера и цветного принтера/копира/сканера, также обновлённых в 2022 году, при поддержке антенны Garmin NMEA 2000 GPS, добавленной в том же году. Новое ламинатное покрытие под дерево и новая потолочная обивка 2022 года в сочетании с внешними чёрными сетчатыми накладками на окна создают утончённую атмосферу, а огнетушитель всегда под рукой для дополнительного спокойствия.

Салон

Салон представляет собой светлое убежище под индивидуальной

отделкой потолка, обновлённой в 2022 году, а мягкая потолочная светодиодная подсветка, также установленная в 2022 году, подчёркивает каждую деталь. Развлечения выводятся на новый уровень благодаря винному холодильнику Zephyr, установленному в 2022 году, холодильнику Isotherm и льдогенератору U Line, установленному в 2022 году, все они расположены в индивидуальной барной зоне с кофемашиной Jura и выделенным хранением для бокалов и чаш, установленным в 2022 году. Кинематографическое удовольствие обеспечивает большой телевизор на подъёмном механизме, установленном в 2022 году, с питанием от стереоусилителя Pioneer, также установленного в 2022 году, и звуковым сопровождением из пяти колонок Bose. Общение легко протекает вокруг L образного дивана с местом для хранения под ним, обновлённого в 2022 году, мягкого кресла, обновлённого в 2022 году, и индивидуального оттомана с местом для хранения, обновлённого в 2022 году, собранных вокруг круглого матового стеклянного обеденного стола с поворотной вставкой Lazy Susan, установленной в 2022 году, и шести обитых стульев, обновлённых в 2022 году. Электрические шторы конфиденциальности Hunter Douglas по левому и правому борту, установленные в 2022 году, элегантно сочетаются с вручную управляемыми шторами на дверях салона, установленными в 2022 году, а пол из ламината под дерево, обновлённый в 2022 году, создаёт тёплое и единое покрытие. Продуманная система хранения для посуды, столовых приборов и бокалов поддерживает безупречный порядок, а разнообразные дизайнерские декоративные подушки и валики, обновлённые в 2022 году, добавляют изящный завершающий штрих.

Камбуз

Камбуз расположен продуманно для удобного передвижения и приёма

гостей: он открывается прямо в переднюю салонную зону, впереди через раздвижную дверь соединён с рулевой рубкой и имеет выход на палубу по левому борту. Комплексные кулинарные обновления 2022 года включают нержавеющую микроволновую печь Panasonic, варочную поверхность Miele с 4 конфорками, духовой шкаф Kitchen Aide из нержавеющей стали и вытяжку Bosch над плитой.

Холодильник/морозильник Bosch из нержавеющей стали предлагает бок о бок выдвигной холодильный ящик с выдвигным морозильным отделением внизу, также установленный в 2022 году. Подготовка и подача блюд подчеркнуты белыми столешницами с плиточными акцентами, размещёнными над большой нержавеющей раковиной и дополненными измельчителем Badger In (1/2 HP), всё новое в 2022 году, а деревянный ламинатный пол, также обновлённый в 2022 году, придаёт теплоту и прочность под ногами. Места для хранения достаточно благодаря просторным шкафам и ящикам, а выдвигной отсек для провизии помогает поддерживать порядок. Климат-контроль удобен в управлении с помощью панели A/C, а безопасность усилена огнетушителем, скрытно размещённым под раковиной.

Главная каюта — во всю ширину по миделю

Главная каюта, расположенная во всю ширину по миделю, сосредоточена вокруг двуспальной кровати king, обращённой к левому борту, откуда через бортовое окно открываются впечатляющие виды. Собственный санузел предлагает душ увеличенного размера с двумя верхними дождевыми лейками и двумя ручными насадками, дополненный большими окнами на ватерлинии со шторой для уединения. Элегантная туалетная зона оснащена двумя раковинами, зеркалом и продуманными местами для хранения, к ней примыкает просторный шкаф с вместительными ящиками и отделениями. Развлечение обеспечивает

большой плоский телевизор с Direct TV, установленный в 2022 году, и аудиосистема Bose. Уютная зона отдыха с рабочим столом и креслом служит частным убежищем, а ковер и потолочная обивка, обновлённые в 2022 году, завершают утончённую отделку.

VIP-каюта — носовая

Эта уютная носовая VIP-каюта располагает двуспальной кроватью queen по центру с удобным местом для хранения под ней и дополнена стереосистемой Bose для полного погружения в звук. Недавние обновления включают новую потолочную обивку и римские шторы, завершённые в 2023 году, а также плоскоэкранный телевизор с DIRECTV и ковровое покрытие, установленные в 2022 году. Собственный санузел с душем завершает этот приватный уголок, сочетая комфорт и практичность с изящной отделкой.

Гостевая каюта по левому борту

Гостевая каюта по левому борту встречает двумя бок о бок расположенными односпальными койками и собственным санузлом с душем, дополненная развлекательными опциями — плоским телевизором с Direct TV, обновлённым в 2022 году, и аудиосистемой Bose. Свежие доработки усиливают атмосферу: новая потолочная обивка и римские шторы установлены в 2023 году, ковровое покрытие обновлено в 2022 году. Продуманные удобства, такие как вместительные выдвижные ящики и тумбочка, обеспечивают комфорт и порядок при длительном пребывании.

Гостевая каюта правого борта яхты

Продуманная до мелочей, гостевая каюта правого борта яхты оснащена двумя бок о бок расположенными односпальными койками с опциональной Pullman-койкой и собственным санузлом с душем. Развлечения обеспечивает плоскоэкранный телевизор с Direct TV, установленный в 2022 году, дополненный стереосистемой Bose. Свежие отделочные решения создают приятную атмосферу: в 2023 году обновлена обивка потолка и установлены римские шторы, ковёр обновлён в 2022 году, а вместительные ящики для хранения и прикроватная тумбочка добавляют практичности и удобства.

Флайбридж

Откройте горизонт с флайбриджем, спроектированным для уверенности и комфорта, где навигация и ситуационная осведомлённость обеспечиваются двумя сенсорными дисплеями Garmin 8616 GPSMAP 16-inch с отображением глубины, скорости, радара и ТВ (новые, конец 2022), дополненными кабелем Garmin 8600 Series HDMI, кабелем Garmin NMEA с Audio 8516 и картридером Garmin USB, все новые 2022 года. Дальняя видимость гарантируется радаром Garmin 604xHD long range (новым 2022) и сонарами GSD 26, связь поддерживают две радиостанции ICOM M506 VHF с пультами Command Mic IV, одна из которых работает как репитер. Приём погодных данных организует Garmin GXM54 Sat/Weather с наложением погоды Sirius XM (новый 2022), в связке с Garmin AIS и Garmin Blackbox AIS 800, оба новых 2022 года, а также автопилотом Garmin (новым 2022). Наблюдение усилено камерами Garmin GC 200 marine IP, контролирующими вид на транец/тендер и левую и правую стороны машинного отделения (новые 2022). Развлечения разворачиваются легко благодаря сенсорной стереосистеме Fusion MS-RA770 (новой 2022), Sirius

XM (новый 2022) и спутниковому радио Fusion XM, питающим два динамика JL Audio M6-770X-C-GwGw, два сабвуфера JL Audio M6-101B-C-GwGw-4 и пятиканальный морской усилитель JL Audio с зональным управлением через четыре панели. Телевидение обеспечивается системой KVH TV-6 и спутниковой службой Direct TV для всех телевизоров с приёмом Direct TV, отображаемым также на экранах Garmin GPS (всего семь приёмников). 50-inch TV, установленный на специальном креплении из нержавеющей стали (новый 2022), превращает небо в кинозал. Отдых сосредоточен вокруг джакузи Valboa с жёсткой крышкой и подушками, с тайными отсеками для хранения вокруг спа и с ручным душем с горячей и холодной водой у джакузи. Для гриля предусмотрены электрическая гриль-панель, вмонтированная в шкаф, и гриль Weber на пропане, а шкаф на правом борту предлагает просторную зону для приготовления с электрическим BBQ, мойкой с горячей и холодной водой, холодильником под столешницей и тремя шкафчиками для хранения. Тент bimini с трёхсторонней ограждающей конструкцией (новый 2022) затеняет кастомную зону для загара спереди флайбриджа на правом борту с подушками и местом для хранения под ними (новое 2022). Удобный обеденный уголок с новым столом и новыми подушками с местом для хранения под сиденьями (новые 2022) в сочетании с тремя стульями (новыми 2022) создаёт приятную открытую салонную зону. Пост управления оснащён элементами управления MTU и дроссельными рычагами, пультами управления носовым подруливающим устройством АВТ Trac, электрическим подъёмно-опускным электронным консолью, индикаторами оборотов и температуры главных двигателей, управлением прожектора Jabsco, воздушным гудком, управлением трим-табами, панелью для включения световых приборов и управления якорями с подъёмом и опусканием для обеих якорей, а также подсветкой арки. Кресло рулевого с подушками скрывает отсек для хранения, в котором расположены аккумулятор электроники, зарядное устройство

Master Volt и приёмник Direct TV. Люк с лестницей из тика обеспечивает плавный спуск на кормовую палубу, а нескользящие фибerglassовые палубы гарантируют надёжную опору по всему судну. Безопасность и функциональность в приоритете: кран для тендера Besenzone (24V, 600 KG/1,322.77Lbs.) — RIB тендер в комплект не входит — два плота Sea Safe Datrex на восемь человек и аварийный передатчик Ocean Signal Class 2 EPIRB обеспечивают спокойствие при дальних морских переходах.

Электрическая система

Мощная электрическая система яхты обеспечивает стабильное питание 12/24 V DC и 120/240 V AC при 60 Hz. Аккумуляторный блок обновлён в конце 2022 года — установлены десять батарей Lifeline GPL-4DA и шесть Lifeline GPL-4DL, что даёт глубокие резервы энергии и надёжные пуски. Подключение к береговой сети выполняется легко с помощью двух однофазных кабелей shore power по 100 Amp, намотанных на барабаны Glendinning Cable Master и выведенных в транцевой зоне по левому борту. Стабильность напряжения поддерживают два трансформатора общего назначения Acme с функцией повышения, а целостность системы дополнительно защищена двумя гальваническими изоляторами Gail Safe Max.

Машинное отделение и механические системы

Сильная и уверенная работа яхты начинается с двух двигателей Marine Diesel 16V2000 MTU, модель R160-7MI-L, управляемых электронными контролями газа и коробок передач MTU, с пультами на рулевой рубке, флайбридже и кормовой палубе. Мощность передаётся через коробки передач ZF Direct, модель 255 A, с точным передаточным числом 2.536:1; происхождение подтверждают серийные номера левого агрегата 5001

5970 и правого агрегата 5001 6046. Надёжное электроснабжение обеспечивают два дизель-генератора Kohler 23 кВт, обе модели 23EOZD в шумоизоляционных кожухах: нижний генератор №1 имеет 3367 часов наработки по состоянию на 04/23, серийный номер 2034116, верхний генератор №2 — 1766 часов на 04/23, серийный номер 2034115. В 2022 году установлен новый опреснитель Sea R.O. производительностью 48 GPH, маневренность гарантирует носовой подруливающий механизм АВТ, а плавность и комфорт на ходу и на якоре обеспечиваются стабилизатором Sea Keerer модель №26 для работы на нулевой скорости. Силовая гидравлическая рулевая система дополнена новым гидравлическим насосом, установленным в 2022 году, а бортовой комфорт поддерживают шесть приборов Теста 24V и два бака с горячей водой. Качество топлива защищают четыре удалённо установленных сепаратора Separ 2000/10 UMS для отделения воды от топлива со вторичными чашами.

Кормовая палуба

Покрытие палубы из тика задаёт приглашающий тон для жизни на свежем воздухе, с центром внимания — обеденным столом на двух нержавеющих опорах, установленным в 2022 году, дополненным пятью новыми стульями 2022 года и скамьёй с новыми подушками 2022 года. Развлечения обеспечивает телевизор, смонтированный над зоной отдыха и новый в 2022 году, а съёмный солнцезащитный тент на кормовой палубе, также установленный в 2022 году и имеющий опциональные стойки из нержавеющей стали, расширяет тень до зоны кабины-лаунжа. Практичные удобства включают формованный из стеклопластика отсек с раковиной по правому борту от скамьи и формованный из стеклопластика отсек для хранения по левому борту. После захода солнца LED-бар для подсветки транца, новый в 2022 году,

усиливает атмосферу и видимость, а звук контролируется аудиосистемой Fusion, управляющей двумя динамиками. Для уверенного маневрирования в ограниченном пространстве доковая станция на кормовой палубе интегрирует органы управления MTU, переключатель подруливающего устройства и кнопки включения/выключения главных двигателей, а ледогенератор Raritan обеспечивает лёгкое и удобное охлаждение.

Разное: палуба и корпус

Командование якорной системой начинается с двух якорей типа Bruce по 50 kg с оцинкованной цепью, проведённых через двойные нержавеющей направляющие с носовыми роликами и обслуживаемых системой промывки пресной водой; портовый якорь укомплектован 225' оцинкованной цепи, правый — 325', цепь имеет чёткие цветовые метки: 50' — полностью красная, 100' — полностью жёлтая, 150' — полностью белая, 200' — красно/белая, 300' — красно/жёлто/белая. На фордеке установлены два якорных лебёдки Lofrans 24 V, каждая оснащена венцом для цепи (wildcat) и барабаном капстана, что обеспечивает плавную и надёжную отдачу и подъём. Причаливание упрощают две Lofrans 24 V стопорные лебёдки — по одной на левом и правом борту в кормовой зоне — в сочетании с обилием нержавеющей клюзов и кнехтов. Подводные огни, установленные в 2021 году, подчёркивают присутствие яхты на якорю, а 600 kg электрогидравлический кран Besenzonei всегда готов к обращению с тендером. Яхта полностью укомплектована отбойниками и швартовными тросами, имеет два трапа для посадки — по одному на левом и правом борту — и один комплект сходней. Гидравлическая пассажирская пассерелла Besenzonei украшает правую сторону транца, а гидравлическая купальная лестница Besenzonei размещена на левом борту плавательной платформы.

Безопасность

Безопасность продумана на каждом уровне: два спасательных плота-вализы Datrex Sea Safe на 8 человек, сертифицированные в 2023 году, дополнены 20 спасательными жилетами USCG и двумя USCG Type IV бросаемыми средствами. Пожарная защита надежна и масштабна: девять огнетушителей, три системы Fire Boy с агентом HFC-227 — две обслуживают машинное отделение и одна предназначена для отсека генератора — и система Sea Fire с агентом FM-200, установленная в электрическом щите в коридоре экипажа. На борту установлен Ocean Signal Class-2 EPIRB для оперативного экстренного оповещения, а также разнообразные датчики дыма и CO2 для постоянного мониторинга. Система трюмной откачки организована полноценно: 24 вольтовые погружные насосы с автоматическим и ручным режимами по всему судну, аварийные клапаны всасывания на заборах забортной воды главного двигателя и выделенный 24 вольтовый насос Gianneschi с коллектором и заборными патрубками, обслуживающий несколько трюмных отсеков. Защита от повышения уровня воды включает сигнализации высокого уровня с звуковыми и световыми индикациями, а также отдельный звуковой сигнал высокого уровня, расположенный в шкафу снабжения на проходе по правому борту рядом с кормовой палубой. Четкая видимая и слышимая сигнализация и соответствие требованиям обеспечены навигационными огнями, одобренными USCG, мощным горном и хромированным корабельным колоколом, выгодно расположенным на носовой палубе.

Примечания продавца

Яхта LA BELLA VITA представлена в отличном состоянии, с множеством новых и обновлённых элементов, о чём свидетельствует рефит,

описанный выше. Эта возможность возникла исключительно в связи с решением владельца перейти на более крупное судно.

Исключения и отказ от ответственности

Все сведения о данном судне предоставлены компанией добросовестно; однако ни точность этой информации, ни состояние судна не гарантируются. Потенциальным покупателям рекомендуется поручить своим агентам или независимым оценщикам проверить любые детали, которые они хотят подтвердить, и вся информация должна быть подтверждена покупателем и его оценщиком до принятия решения о покупке. Показания моточасов двигателей и генераторов соответствуют дате размещения объявления и предоставлены владельцем судна исключительно в информационных целях. Судно предлагается при условии возможной предварительной продажи, изменения цены или отзыва без предварительного уведомления.

КОНТАКТЫ

Shestakov Yacht Sales — это брокерская компания, специализирующаяся на продаже и обслуживании яхт по всему миру. Компания предлагает услуги по покупке и продаже как новых, так и подержанных моторных яхт, парусных судов и роскошных супер и мега яхт. Они также предоставляют услуги по регистрации яхт, страхованию, техническому обслуживанию, подбору экипажа и организации чартеров в США, Канаде, Латинской Америке, Карибском бассейне, в Европе и на Багамах.

Основатель и ведущий брокер компании — Андрей Шестаков, лицензированный и сертифицированный специалист с обширным опытом в области морской инженерии и судостроения.

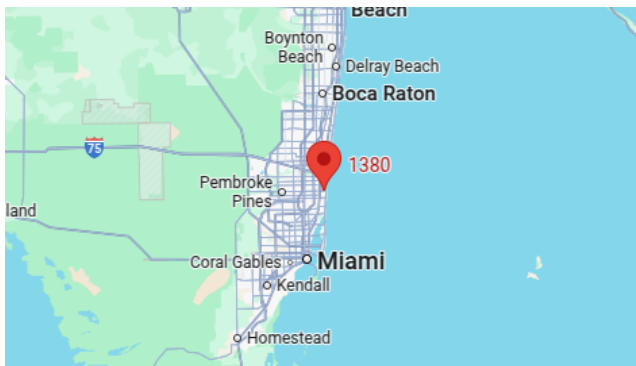
Компания имеет широкую сеть партнерств с крупными производителями яхт по всему миру и предоставляет услуги на нескольких языках, включая Русский, Украинский, Испанский и Английский. Офис компании расположен в Дания-Бич, штат Флорида, США.

Для получения дополнительной информации и просмотра доступных яхт вы можете посетить официальный сайт компании: <https://shestakovyachtsales.com/ru>

Контактная информация

Телефон: +1(954)274-4435 +7(918)465-66-44 **Email:** andrey@shestakovyachtsales.com

Адрес



1380 Weeping Willow Way, Hollywood,
Florida 33019