



SHESTAKOV

Yacht Sales

LA BELLA VITA - FERRETTI YACHTS



Производитель: [Ferretti Yachts](#)

Длина по КВЛ: 83' 0" (25.30 m)

Год постройки: 2006

Ширина: 21' 0" (6.40 m)

Модель: 830

Макс. осадка: 20' 3" (6.17 m)

Цена: \$2,100,000 USD Может измениться.

Крейсерская скорость: 12.50 Knots (14.38 MPH)

[Полное описание смотрите на нашем сайте](#)

Локация: Miami, United States

Макс. скорость: 28 Knots (32.22 MPH)

Если вы хотите купить яхту **LA BELLA VITA - FERRETTI YACHTS** или вам нужна помощь в ответах на любые вопросы, касающиеся покупки, продажи или аренды яхты, позвоните по телефону **+1(954)274-4435** или нажмите здесь <https://shestakovyachtsales.com>

ОГЛАВЛЕНИЕ

ОПИСАНИЕ	3
СПЕЦИФИКАЦИИ	5
Основная информация	5
Размеры	5
Скорость, емкости и водоизмещение	5
Размещение	5
Корпус и палуба	6
Двигатели	6
ГАЛЕРЕЯ	7
ДЕТАЛЬНОЕ ОПИСАНИЕ	17
КОНТАКТЫ	28

ОПИСАНИЕ

LA BELLA VITA — яхта, находящаяся в безупречном состоянии и постоянно модернизируемая. Крупный рефит 2021–2022 гг. включал установку полного навигационного пакета Garmin, полную реновацию интерьера и полную реконструкцию камбуза. С тех пор судно получало целевые обновления: подключение Starlink, система санитаризации воздуха в воздуховодах и регулярные механические и косметические работы, что сохраняет яхту в состоянии «под ключ».

Особая фишка — продуманный пляжный клуб на корме: одним нажатием кормовая платформа опускается, гараж раскрывается и открывает приватный лаунж у воды с плазменным ТВ, холодильником, льдогенератором, просторной зоной отдыха и эффектной подводной подсветкой. Такой уровень «театризации» кормовой палубы, обычно присущий более крупным и новым суперяхтам, придаёт судну практичность как дейборта и дарит гостям впечатления класса суперяхты. Размещение рассчитано на четыре каюты для восьми гостей: собственная каюта владельца полной ширины (full beam) с двумя личными ванными комнатами, вперёд — VIP-каюта и две зеркальные гостевые каюты. Отдельные помещения для экипажа рассчитаны на трёх человек, что обеспечивает приватность владельцев и высокий уровень обслуживания. Ходовые качества обеспечивают два дизельных двигателя MTU 16V2000 — максимальная скорость 28 узлов, экономичный крейсер — 12,5 узла. Энергетику и комфорт поддерживают два генератора Kohler по 23 кВт и гиростабилизатор SeaKeeper 26, гарантирующие надёжное электроснабжение и плавность хода.

Продаётся только в связи с переходом владельцев на более крупную яхту — редкая возможность приобрести ухоженное, современное круизное судно, готовое к немедленному выходу в море.

Ключевые характеристики:

Категория: моторная яхта / круизное судно

Рефит: 2021–2022 (полный навигационный пакет Garmin, обновлённый интерьер, реконструкция камбуза)

Коммуникации: Starlink

Комфорт: система санитаризации воздуха в воздуховодах, SeaKeeper 26

Размещение: 4 каюты (до 8 гостей), отдельные каюты экипажа на 3 человека

Двигатели: 2 × MTU 16V2000 — макс. 28 узлов, крейсер 12,5 узла

Генераторы: 2 × Kohler 23 кВт

Особенность: пляжный клуб с опускающейся платформой, разворачивающимся гаражом, ТВ, холодильником, льдогенератором и подводной подсветкой

СПЕЦИФИКАЦИИ

Основная информация

Модельный год:
2006

Страна:
United States

Год постройки:
2006

Размеры

Длина:
83' 0" (25.30 m)

Макс. осадка:
20' 3" (6.17 m)

Ширина:
21' 0" (6.40 m)

Скорость, емкости и водоизмещение

Крейсерская скорость:
12.50 Knots (14.38 MPH)

Запас воды:
343 Gallons

Макс. скорость:
28 Knots (32.22 MPH)

Запас топлива:
2000 Gallons

Размещение

Санузлы всего:
5

Корпус и палуба

Материал корпуса:

Fiberglass and Plastic Yachts

Проект корпуса:

N/A

Материал палубы:

Fiberglass

Интерьер:

N/A

Конфигурация корпуса:

N/A

Двигатели

Двигатели:

2

Тип двигателя:

Inboard

Производитель:

MTU

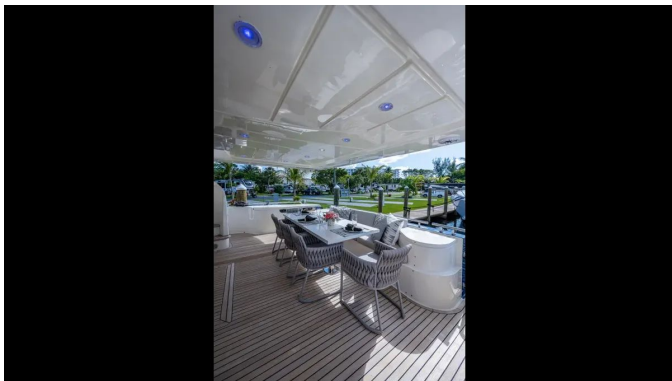
Тип топлива:

Diesel

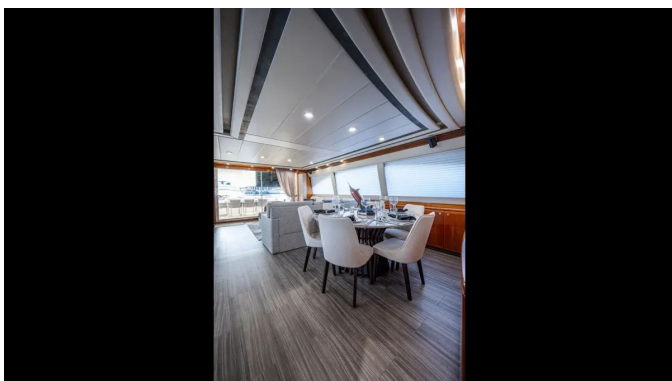
ГАЛЕРЕЯ

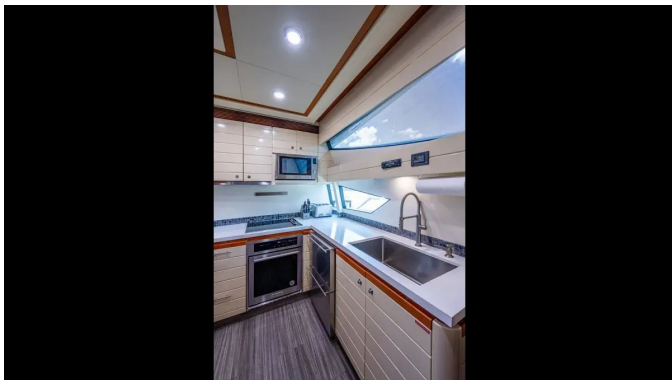
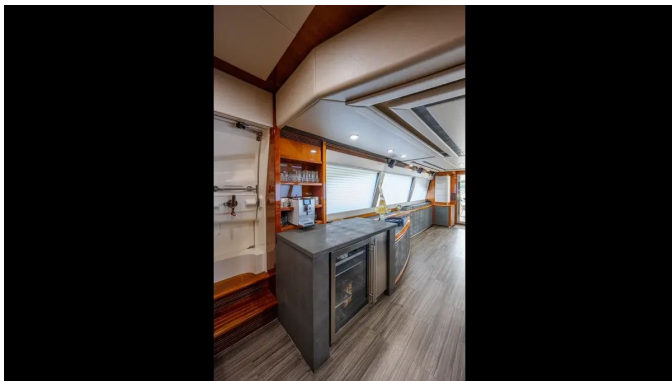


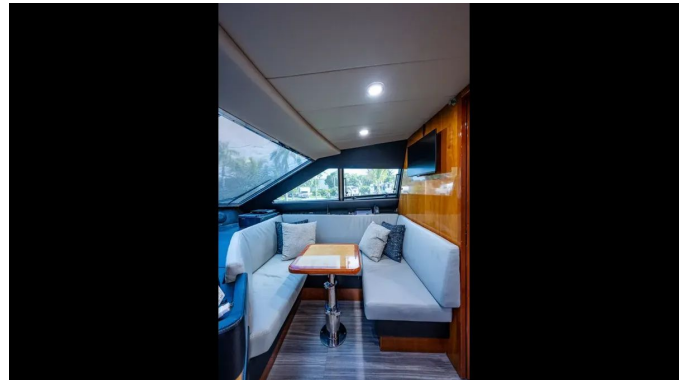




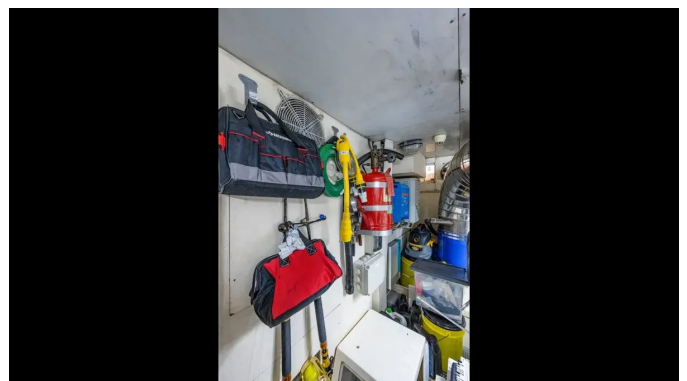


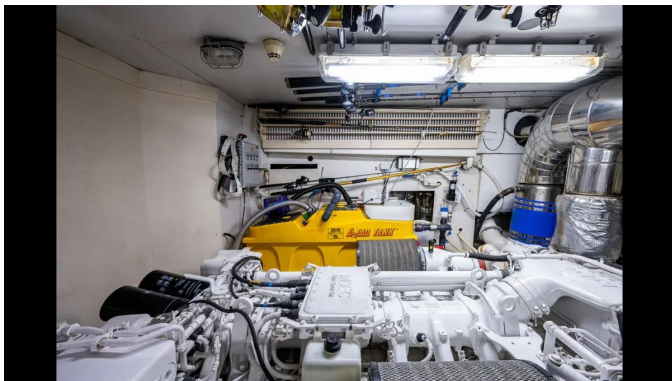
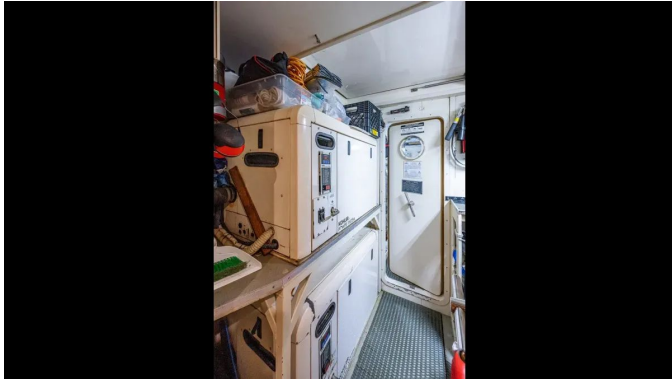












ДЕТАЛЬНОЕ ОПИСАНИЕ

Ремонт и модернизация — 2021–2026

Между 2021 и 2022 годами яхта прошла масштабную реконструкцию: по всему пространству пилотской рубки и флайбриджа установлена полнофункциональная электроника Garmin, интерьер полностью обновлён — новые напольные покрытия, потолочные обшивки, мебель по индивидуальному заказу, обновлённая мягкая обивка и элегантные оконные решения, а камбуз перестроен с нуля с новыми приборами, столешницами и полами. Комфорт на палубе был повышен за счёт свежих подушек и тентов для флайбриджа, кормовой и носовой палуб, установлен новый Viminì с трёхсторонним укрытием, а бывшая лестница на флайбридж профессионально закрыта и переосмыслена как барная зона с ледогенератором, винным шкафом и кофемашиной. В кормовом гараже создано многофункциональное помещение-кабана с телевизором, холодильником, ледогенератором, диваном и сиденьями у уровня воды для комфортной дневной жизни на борту. Механические и подводные системы были обслужены и модернизированы с учётом винтов и валов, обновлена антикоррозийная окраска корпуса и цинковые аноды, добавлена подводная подсветка, установлен опреснитель Sea R.O. производительностью 48 gph, новые водонагреватели и новый гидравлический насос рулевого управления. В 2023 году обновления продолжились: установлены два новых охладителя Aqua Air A/C, обновлены потолочные обшивки и римские шторы в VIP- и гостевых каютах, укреплён энергетический резерв за счёт нового аккумуляторного банка из десяти Lifeline GPL 4DA и шести GPL 4DL, профессионально очищены воздухопроводы кондиционирования и в них смонтированы очистители Dometic Breathe Easy UV для улучшения качества воздуха на

борту. В 2026 году выполнены дополнительные работы по обслуживанию и улучшению систем: в апреле в мастер-каюте установлен матрас по индивидуальному заказу, в марте и апреле обновлены антикоррозийная окраска и цинковые аноды, в апреле установлены Direct TV Stream Anchor и интернет Starlink, оба спасательных плота прошли переаквалификацию в апреле, а системы пожаротушения получили повторную сертификацию в марте.

Планировка и размещение

Ступив на трап у транца, вы сразу попадаете на фирменный гидравлический транец яхты, который опускается и открывает Cabana — приватный пляжный клуб на уровне плавательной платформы, оснащённый большим телевизором, холодильником, льдогенератором, стереосистемой, диваном и креслами, а подводная подсветка продлевает вечернюю атмосферу. Тиковые ступени поднимаются по левому и правому борту к кормовой палубе, где обеденный стол вмещает до восьми гостей напротив скамьи с установленным телевизором, а свободный проход вокруг салона ведёт к средним дверям и далее на носовую палубу. Просторные раздвижные стеклянные и нержавеющие двери объединяют кормовую палубу с салоном, где слева расположена L-образная софа с оттоманкой, а справа — бар и развлекательная консоль с подстольным холодильником, хранением вин и большим телевизором на подъёмном механизме. Искусственный пол под дерево плавно продолжается из салона в передний камбуз, полностью обновлённый в ходе рефита 2021–2022 годов; круглый обеденный стол по центру вмещает шесть человек, а бывшая лестница на флайбридж была преобразована в индивидуальный бар с собственным льдогенератором, винным охлаждением и кофемашиной. Две ступени вверх от камбуза ведут в рулевую рубку, оборудованную полным комплектом электроники,

отдельным постом управления и динеттой, которая превращается в односпальное место. Лестница сразу за камбузом опускается в коридор кают: полноширокая мастер-каюта занимает середину судна с кроватью king-size и двумя смежными санузлами; впереди неё расположены две зеркальные гостевые каюты, каждая с двумя отдельными койками и собственным санузлом; а VIP-каюта на носу предлагает центральную двуспальную кровать queen-size с собственным санузлом. Кормовые, полностью отдельные помещения экипажа рассчитаны на троих и включают собственный санузел и прачечную, что позволяет экипажу перемещаться вне зон для гостей. Тиковые ступени с кормовой палубы ведут на флайбридж, где Balboa Jacuzzi, два грила, просторная динетта и полный вспомогательный пост управления создают настоящее второе жилое и командное пространство, а на носовой палубе солнцезащитная лежанка, две якорные лебёдки и обход по каждой бортовой палубе предлагают уединённый тихий угол вдали от оживлённой развлекательной зоны кормы.

Салон

Салон, освещённый полным комплектом мягких потолочных LED светильников, установленных в 2022 году, создаёт атмосферу сдержанного комфорта под индивидуальной потолочной обивкой, обновлённой в 2022 году. Роскошный L образный диван с просторным хранением под сиденьями сочетается с изготовленным на заказ оттоманом, предлагающим дополнительное скрытое место, и элегантным мягким креслом; все элементы установлены в 2022 году и формируют приятную зону для отдыха. Развлечения организованы легко благодаря крупному телевизору на моторизованном подъёмнике, добавленному в 2022 году, и объёмному высококачественному звучанию пяти колонок Bose. Круглый матовый стеклянный обеденный стол с вставкой «Lazy

Susan», также установленный в 2022 году, с лёгкостью размещает шестерых, а встроенные шкафчики аккуратно упорядочивают посуду, столовые приборы и стеклянную посуду. Бар в салоне, выполненный на заказ в 2022 году, оснащён кофемашиной Jura gourmet с специально предусмотренными местами для хранения стаканов и чашек, холодильником Isotherm, винным холодильником Zephyr и льдогенератором U-Line, оба установлены в 2022 году, а электрические шторы Hunter Douglas по левому и правому борту, заменённые в 2022 году, обеспечивают мгновенную приватность и нужную атмосферу по нажатию кнопки.

Камбуз

Камбуз яхты полностью обновлён при рефите 2022 года и пересоздан с нуля, чтобы воплотить чистую современную эстетику, дополненную новой техникой, столешницами и напольным покрытием. Нержавеющая микроволновая печь Panasonic, четырехконфорочная варочная панель Miele и нержавеющая духовой шкаф KitchenAid — все установлены в 2022 году и вместе формируют утончённый кулинарный комплект, а вентиляцию обеспечивает вытяжной вентилятор Bosch, смонтированный над варочной панелью и также обновлённый в 2022 году. Просторное холодное хранение обеспечивает нержавеющий холодильник side-by-side Bosch с удобным выдвижным ящиком и отдельным морозильным отделением, установленный при том же рефите. Приготовление и уборка стали лёгкими благодаря вместительной нержавеющей мойке в сочетании с белыми столешницами, подчёркнутыми сдержанной плиткой, всё обновлённое в 2022 году. Умные решения для хранения — выдвижная кладовая и обилие шкафов и ящиков — обеспечивают порядок, а свободная циркуляция пространства гарантируется прямым выходом на палубу с портовой стороны, передней

карманной дверью в рулевую рубку и кормовой дверью в салон.

Рулевая рубка

С этой командной позиции управление сочетает утонченную эстетику и передовые средства контроля: в центре стоит полная электронная система Garmin, установленная в 2022 году и включающая три 12 дюймовых сенсорных дисплея GPSMAP 1243, интегрированный автопилот и GPS антенну NMEA 2000. Связь по всему судну обеспечивает Starlink, доступный с основного поста, а радиосвязь гарантирована аппаратом ICOM M 506 VHF с повторителем Command Mic, также установленным в 2022 году. Маневрирование и бортовые системы управляются с точностью через органы управления стабилизатора SeaKeeper Zero Speed, переключатели носового подруливающего устройства АВТ, отзывчивые органы управления трапецией и монитор бортовых систем Ferretti, а безопасность усилена системой отключения двигателя Fireboy. Кресло рулевого с гидравлической регулировкой обращено к мягкой приборной панели, отделанной чёрным Lexan и оснащённой компасом, а управление прожектором Jabsco добавляет уверенности при ночном плавании. Для комфорта в пути и на якоре U образный диван окружает стол с отделкой из тика и вставкой burlwood, установленный в 2022 году и превращающийся в односпальное место, при этом под сиденьем аккуратно размещён цифровой сейф. Развлечения и рабочие нужды поддерживают настенный телевизор/компьютерный монитор, добавленный в 2022 году, и цветной принтер/копир/сканер, установленный в том же году, а внешнее чёрное сетчатое покрытие окон смягчает блики и тепло, сохраняя пространство спокойным и сдержанным.

Главная каюта

Главная каюта организована вокруг кровати размера king, расположенной у левого борта, с бортовыми окнами, открывающими спокойные виды по ватерлинии. Собственная ванная поднимает уровень комфорта за счёт просторной душевой с двумя дождевыми лейками и двумя ручными насадками, дополненной бортовыми окнами на ватерлинии со шторой для уединения. Изящная зона умывальника включает двойные раковины, зеркало и отдельные места для хранения, а просторный шкаф предлагает множество выдвижных ящиков и полок для удобной организации гардероба. Уютная зона отдыха с письменным столом и креслом создаёт приватное пространство для расслабления или работы, а развлечения на борту обеспечивают большой плоский телевизор и стереосистема Bose.

VIP-каюта

VIP-каюта роскошно организована вокруг двуспальной кровати размера queen, установленной по центральной линии судна, с просторным отсеком для хранения под ней; выделенный шкаф и ряд выдвижных ящиков обеспечивают аккуратное размещение вещей, а верхний люк наполняет помещение естественным светом и свежим воздухом. Гости ценят уединение собственного санузла с отдельной душевой, а бортовые развлечения представлены плоскоэкранным телевизором в сочетании с высококлассной стереосистемой Bose.

Гостевые каюты

Расположенные перед главной каютой две симметрично устроенные гостевые каюты, по одной по левому и правому борту, каждая оснащена

двумя койками, расположенными бок о бок; правая каюта может быть укомплектована опциональной Pullman-койкой для третьего спального места. Каждая каюта имеет собственную ванную комнату с душем, плоский телевизор и стереосистему Bose, а также оформлена с множеством выдвижных ящиков и прикроватной тумбочкой, чтобы личные вещи были аккуратно и элегантно организованы.

Каюты экипажа

Расположенные в кормовой части и намеренно изолированные от гостевых зон яхты, две каюты экипажа, рассчитанные на троих, полностью отделены и не имеют доступа в гостевые помещения. Капитан располагает собственной каютой с односпальной койкой, в то время как каюта остального экипажа оборудована двухъярусными односпальными койками, и обе каюты используют общий санузел с закрытым душем. Функциональность сочетается с первоклассными решениями, включая вертикально расположенные стиральную и сушильную машины Miele, а также многочисленные встроенные выдвижные ящики.

Флайбридж

Более чем просто пост управления, флайбридж функционирует как изысканный второй салон, в центре которого расположен Jacuzzi под жестким тентом с умно спрятанными нишами по периметру и по бокам — два гриля: встроенный электрический в корпус и отдельно стоящий Weber на пропане, а индивидуальная лежанка для загара впереди по правому борту, созданная путем профессионального заделывания бывшей лестницы, предлагает роскошное место для отдыха; RIB-тендер обслуживает электрический/гидравлический кран Besenzonei, а полностью укомплектованный второй пост управления держит системы судна под

рукой, чтобы шкипер не был вынужден покинуть зону общения; сам штурвал укомплектован двумя сенсорными дисплеями Garmin 16" GPSMAP 8616 (установлены в 2022) с выводом радара, глубины, скорости и ТВ, связанными с радаром Garmin 604xHD дальнего действия, эхолотом GSD 26, AIS 800 Blackbox и автопилотом, установленным в 2022; связь обеспечивает пара радиостанций ICOM M506 VHF с гарнитурами Command Mic IV, одна из которых настроена как репитер, а обзорность расширена тремя IP-камерами Garmin (вид с транца/тендера и два вида машинного отделения), установленные в 2022; точное управление судном реализовано через рычаги MTU (газ/ход), управление носовым подруливающим устройством ABT Trac и трим-табами, дополненное электрическим поднимающимся/опускающимся блоком электроники, приборами оборотов и температуры главного двигателя, управлением прожектором Jabsco, воздушным сигналом и подсветкой арки; развлечения и комфорт продуманы в равной мере: сенсорная стереосистема Fusion MS-RA770 с Sirius XM (установлена в 2022) питает два динамика JL Audio и два сабвуфера через 5-канальный морской усилитель, зонированная по четырем панелям управления, а система DirecTV Stream Anchor в паре со Starlink, установленная в апреле 2026 и обслуживающая все телевизоры, обеспечивает бесшовный стриминг; 50" Fision outdoor TV, смонтированный на заказном нержавеющей кронштейне (установлен в 2022), превращает вечера на палубе, а тент Vimini с трехсторонней оболочкой (установлен в 2022) дает гибкую тень и защиту; U-образная обеденная зона, обновленная новым столом, подушками и местами для хранения в 2022, создает гостеприимную атмосферу, а люк с тиковыми ступенями ведет вниз на кормовую палубу, сохраняя изящный и естественный переход между зонами развлечений.

Машинное отделение и системы

Машинное отделение демонстрирует безукоризненное инженерное исполнение благодаря двум дизельным двигателям MTU 16V2000 (модель R160-7MI-L), заменённым по гарантии MTU в 2011 году и обеспечивающим уверенное продвижение через коробки передач ZF Direct Drive (модель 255A) с передаточным отношением 2.536:1; управление лёгкое и точное благодаря электронным органам управления дросселем и передачами MTU на трёх постах — штурманском, на флайбридже и на кормовой палубе. Электроснабжение столь же мощно: две дизель-генераторные установки Kohler 23kW (модель 23EOZD) в шумозащитных кожухах обеспечивают 12/24V DC и 120/240V AC 60Hz, а береговое питание организовано двумя 100-амперными кабелями на катушках Glendinning Cable Master в кормовой левой части транца и дополнено двумя трансформаторами Acme с функцией буста, защищёнными двумя гальваническими изоляторами Gail Safe Max. Домашняя батарейная сеть обновлена в 2022 году и включает десять Lifeline GPL-4DA и шесть GPL-4DL. Комфорт и управляемость на борту усиливаются гиростабилизатором SeaKeeper Model 26 с нулевой скоростью, гидравлическим рулевым управлением с новым насосом, установленным в 2022 году, и носовым подруливающим устройством АВТ. Дальняя автономность обеспечивается опреснителем Sea-R.O. производительностью 48 gph, установленным в 2022 году, а удобства для гостей включают шесть электрических туалетов Теста 24V и два бойлера для горячей воды. Целостность топлива поддерживается четырьмя сепараторами Separ 2000/10 UMS с дополнительными чашами.

Палуба, корпус и безопасность

Созданная для изящных заходов в порт и легкой постановки на якорь,

яхта оснащена носовой палубой с двумя якорями типа Bruce по 50kg, уложенными в двойной нержавеющей якорный лоток с носовыми роликами и снабжёнными оцинкованной цепью — 225' с левого борта и 325' с правого, с цветовой разметкой длины оттяжки на 50', 100', 150', 200' и 300' для предельного контроля. Якорная система управляется двумя якорными лебёдками Lofrans 24V с wildcats и капстанными барабанами, а на кормовой палубе по одной выделенной Lofrans 24V стопорной лебёдке с каждой стороны обеспечивают надежное управление швартовыми. Практичность и чистота поддерживаются системой промывки якоря пресной водой. Посадку на борт и выход в воду обеспечивает элегантная гидравлическая пассерелла Besenzone на правом транце и гидравлическая лестница для купания на левом платформе, а развлечения и тендер оперативно обрабатываются электрогидравлическим краном Besenzone на 600kg. Две траповые калитки, трапные ступени, кнехты, отбойники и швартовные линия предусмотрены для удобных швартовочных операций, а силуэт судна подчёркнут подводной подсветкой, установленной в 2021 году.

Безопасность на борту организована полно и соответствует современным требованиям. На борту размещены два спасательных плота Datrex Sea Safe на 8 человек, рецентифицированные в апреле 2026, в дополнение к 20 спасательным жилетам, одобренным USCG, и двум бросаемым устройствам Type IV USCG, имеется девять переносных огнетушителей и передатчик бедствия Ocean Signal Class-2 EPIRB. Пожаротушение обеспечивают системы Fireboy HFC-227 — две единицы защищают машинное отделение и одна — отсек генератора, рецентифицированные в марте 2026, а система Sea-Fire FM-200 защищает электроцит в проходе экипажа. Осушение реализовано с помощью 24V погружных насосов по всему судну с дополнительным специальным коллекторным насосом Gianneschi, имеются звуковые и световые сигналы высокого уровня воды для раннего оповещения, аварийные всасывающие клапаны на заборах

охлаждающей воды главного двигателя и ходовые огни, одобренные USCG, для безопасного и соответствующего требованиям судоходства функционирования.

Отказ от ответственности

Сведения о данной яхте предоставлены добросовестно, однако их абсолютная точность не гарантируется, и не даётся никаких явных или подразумеваемых гарантий относительно состояния судна. Предложение может быть прекращено в связи с предварительной продажей, изменением цены или снятием с рынка без уведомления. Эта информация предоставлена брокером для удобства клиентов и не предназначена для того, чтобы рассматриваться как прямое заверение в отношении какой-либо конкретной яхты, выставленной на продажу.

КОНТАКТЫ

Shestakov Yacht Sales — это брокерская компания, специализирующаяся на продаже и обслуживании яхт по всему миру. Компания предлагает услуги по покупке и продаже как новых, так и подержанных моторных яхт, парусных судов и роскошных супер и мега яхт. Они также предоставляют услуги по регистрации яхт, страхованию, техническому обслуживанию, подбору экипажа и организации чартеров в США, Канаде, Латинской Америке, Карибском бассейне, в Европе и на Багамах.

Основатель и ведущий брокер компании — Андрей Шестаков, лицензированный и сертифицированный специалист с обширным опытом в области морской инженерии и судостроения.

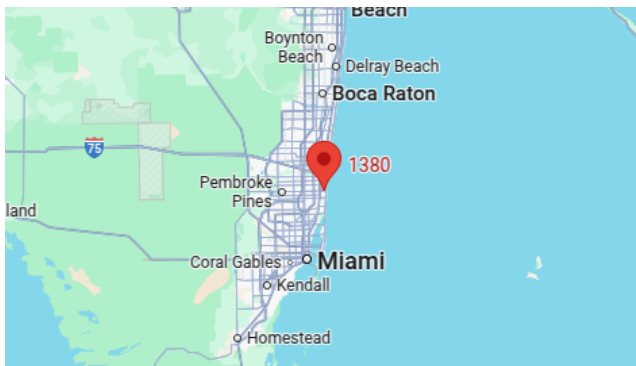
Компания имеет широкую сеть партнерств с крупными производителями яхт по всему миру и предоставляет услуги на нескольких языках, включая Русский, Украинский, Испанский и Английский. Офис компании расположен в Дания-Бич, штат Флорида, США.

Для получения дополнительной информации и просмотра доступных яхт вы можете посетить официальный сайт компании: <https://shestakovyachtsales.com/ru>

Контактная информация

Телефон: +1(954)274-4435 +7(918)465-66-44 **Email:** andrey@shestakovyachtsales.com

Адрес



1380 Weeping Willow Way, Hollywood,
Florida 33019