

BISE I - DELTA CARBON



Производитель: [DELTA CARBON](#)

Длина по КВЛ: 84' 0" (25.88 m)

Год постройки: 2020

Ширина: 20' 0" (6.22 m)

Модель: Delta Carbon 88

Макс. осадка: 5' 8" (1.72 m)

Цена: \$4,583,961.93 USD Может измениться.

Крейсерская скорость: 26 Knots (29.92 MPH)

[Полное описание смотрите на нашем сайте](#)

Локация: Genoa, Italy

Макс. скорость: 39 Knots (44.88 MPH)

ОГЛАВЛЕНИЕ

ОПИСАНИЕ	3
СПЕЦИФИКАЦИИ	4
Основная информация	4
Размеры	4
Скорость, емкости и водоизмещение	4
Размещение	5
Корпус и палуба	5
Двигатели	5
ГАЛЕРЕЯ	6
КОНТАКТЫ	12

ОПИСАНИЕ

BISE 1, моторная яхта DELTA 88, воплощает дальновидную кораблестроительную архитектуру, где выдающаяся эффективность движения через воду сочетается с утонченным комфортом и скрупулёзным мастерством исполнения. Её жёсткий, но почти невесомый корпус из углеволокна в сочетании с новейшей силовой установкой IPS приводят эту примерно 80 футовую планирующую высокопроизводительную моторную яхту к пиковой скорости 39 узлов, одновременно сокращая расход топлива и выбросы до 40 процентов по сравнению с сопоставимыми постройками из стеклопластика (GRP). Управление джойстиком обеспечивает точную маневренность и лёгкость контроля как при швартовке, так и в дальних переходах. Завершённая в соответствии с пожеланиями владельца как 88 Carbon, она раскрывает вручную выполненный интерьер в скандинавском стиле, отличающийся просторными линиями обзора, изысканными отделками и обильными местами для хранения. Спроектированная для управления владельцем или компактной профессиональной командой, она размещает восемь гостей: в мастере во всю ширину с кроватью king, VIP каюте и двух двухместных каютах, при этом предусмотрены отдельные помещения для до четырёх членов экипажа. Широкие, гибкие кокпит и открытые палубные зоны повышают возможности для развлечений и активного пребывания на воде, объединяя в одном судне признаки роскошного моторного катера, спортивной яхты, экспресс крейсера и крейсера уровня суперяхты.

СПЕЦИФИКАЦИИ

Основная информация

Категория:

Моторные яхты

Год постройки:

2020

Модельный год:

2020

Страна:

Italy

Размеры

Длина:

84' 0" (25.88 m)

Макс. осадка:

5' 8" (1.72 m)

Ширина:

20' 0" (6.22 m)

Скорость, емкости и водоизмещение

Крейсерская скорость:

26 Knots (29.92 MPH)

Запас воды:

317.01 Gallons

Макс. скорость:

39 Knots (44.88 MPH)

Запас топлива:

1585.03 Gallons

Размещение

Спальных мест:

8

Каюты экипажа:

2

Санузлы всего:

4

Койки экипажа:

4

Корпус и палуба

Материал корпуса:

Fiberglass and Plastic Yachts

Проект корпуса:

N/A

Материал палубы:

Carbon Fiber

Интерьер:

Lars Modin

Конфигурация корпуса:

N/A

Двигатели

Двигатели:

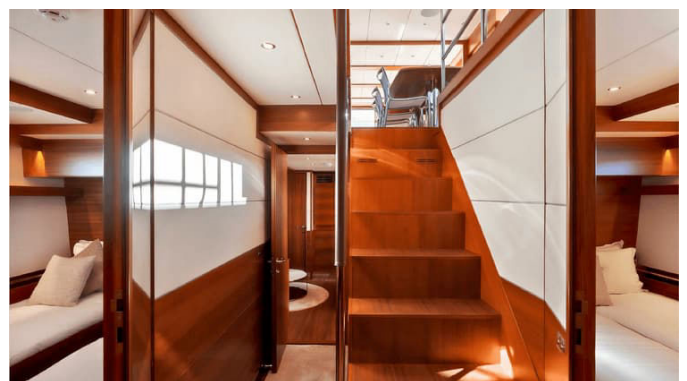
2

Производитель:

Volvo Penta

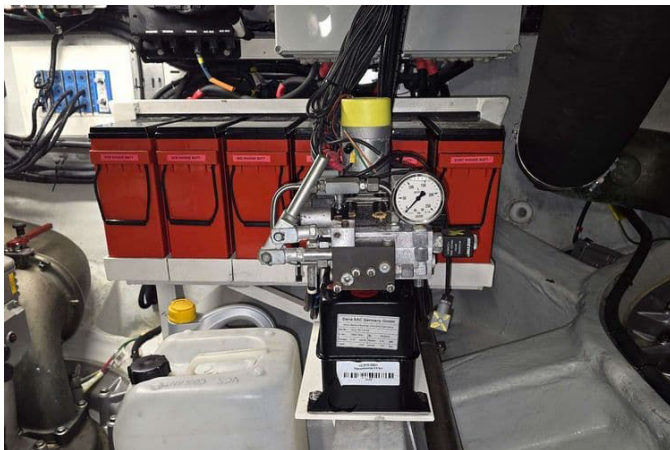
ГАЛЕРЕЯ













КОНТАКТЫ

Shestakov Yacht Sales — это брокерская компания, специализирующаяся на продаже и обслуживании яхт по всему миру. Компания предлагает услуги по покупке и продаже как новых, так и подержанных моторных яхт, парусных судов и роскошных супер и мега яхт. Они также предоставляют услуги по регистрации яхт, страхованию, техническому обслуживанию, подбору экипажа и организации чартеров в США, Канаде, Латинской Америке, Карибском бассейне, в Европе и на Багамах.

Основатель и ведущий брокер компании — Андрей Шестаков, лицензированный и сертифицированный специалист с обширным опытом в области морской инженерии и судостроения.

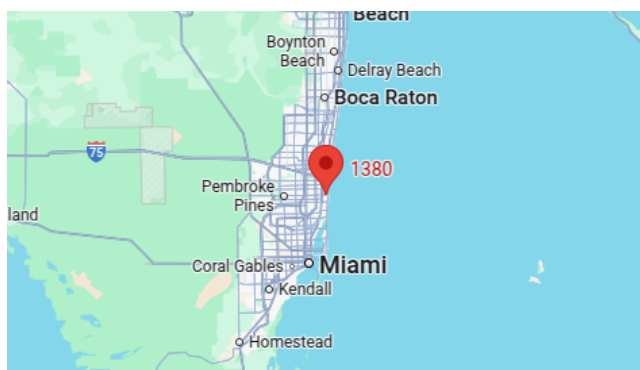
Компания имеет широкую сеть партнерств с крупными производителями яхт по всему миру и предоставляет услуги на нескольких языках, включая Русский, Украинский, Испанский и Английский. Офис компании расположен в Дания-Бич, штат Флорида, США.

Для получения дополнительной информации и просмотра доступных яхт вы можете посетить официальный сайт компании: <https://shestakovyachtsales.com/ru>

Контактная информация

Телефон: +1(954)274-4435 +7(918)465-66-44 **Email:** andrey@shestakovyachtsales.com

Адрес



1380 Weeping Willow Way, Hollywood,
Florida 33019