

## SATISFACTION - AZIMUT YACHTS



**Производитель:** [Azimut Yachts](#)

**Длина по КВЛ:** 84' 0" (25.60 m)

**Год постройки:** 2017

**Ширина:** 20' 0" (6.20 m)

**Модель:** 84

**Макс. осадка:** 19' 2" (5.83 m)

**Цена:** \$2,399,000 USD Может измениться.  
[Полное описание смотрите на нашем сайте](#)

**Крейсерская скорость:** 24 Knots (27.62 MPH)

**Локация:** Fort Lauderdale, United States

**Макс. скорость:** 27 Knots (31.07 MPH)

# ОГЛАВЛЕНИЕ

---

<b>ОПИСАНИЕ .....</b>	<b>3</b>
<b>СПЕЦИФИКАЦИИ .....</b>	<b>5</b>
Основная информация .....	5
Размеры .....	5
Скорость, емкости и водоизмещение .....	5
Размещение .....	5
Корпус и палуба .....	6
Двигатели .....	6
<b>ГАЛЕРЕЯ .....</b>	<b>7</b>
<b>ДЕТАЛЬНОЕ ОПИСАНИЕ .....</b>	<b>20</b>
<b>КОНТАКТЫ .....</b>	<b>27</b>

## ОПИСАНИЕ

Принимаем трейд ин, доступно финансирование. Откройте для себя Azimut 84 по лучшей цене на рынке.

Спущенная на воду в 2017 году в Виареджо верфью Azimut Yachts, 26 метровая (84 фута) флайбриджная моторная яхта SATISFACTION построена из прочного стеклопластика (GRP) и глубоко персонализирована под руководством прославленного итальянского дизайнера Акилле Сальвани.

Интерьеры этой флайбриджной суперяхты наполнены утончённой атмосферой: отборный итальянский мрамор, мягкий ковролин и индивидуальная мебель создают гармонию комфорта и стиля. Главный салон с открытой планировкой объединяет просторную лаунж зону по левому борту и столовую в носовой части, а увеличенные панорамные окна заливают пространство дневным светом, формируя лёгкую и гостеприимную обстановку для приёма гостей.

Размещение рассчитано на восемь гостей в четырёх каютах плюс три члена экипажа. На нижней палубе — полноценная мастер каюта во всю ширину корпуса с отдельной приватной лестницей. В носовой части расположены три безупречно отделанные гостевые каюты, все с собственными санузлами: три двуспальные и одна трансформируемая, которую можно настроить под отдельные спальные места.

Внешние зоны продуманно соединяют изысканный бортовой уклад жизни и отдых на открытом воздухе. Просторный флайбридж — настоящий центр притяжения с солнечной зоной на корме для релакса. Кормовая часть главной палубы организована для ужинов al fresco с захватывающими видами, а широкая купальная платформа обеспечивает лёгкий доступ к воде и естественную связь с транцем.

Оснащённая двумя дизельными двигателями MAN по 1 800 л.с., эта Azimut

84 flybridge yacht сочетает убедительную динамику с утончённым комфортом на ходу.

# СПЕЦИФИКАЦИИ

## Основная информация

**Модельный год:**  
2017

**Страна:**  
United States

**Год постройки:**  
2017

## Размеры

**Длина:**  
84' 0" (25.60 m)

**Макс. осадка:**  
19' 2" (5.83 m)

**Ширина:**  
20' 0" (6.20 m)

## Скорость, емкости и водоизмещение

**Крейсерская скорость:**  
24 Knots (27.62 MPH)

**Запас воды:**  
356 Gallons

**Макс. скорость:**  
27 Knots (31.07 MPH)

**Запас топлива:**  
1795 Gallons

## Размещение

**Санузлы всего:**  
5

## Корпус и палуба

---

**Материал корпуса:**

Fiberglass and Plastic Yachts

**Проект корпуса:**

N/A

**Материал палубы:**

Fiberglass

**Интерьер:**

N/A

**Конфигурация корпуса:**

N/A

## Двигатели

---

**Двигатели:**

2

**Тип двигателя:**

Inboard

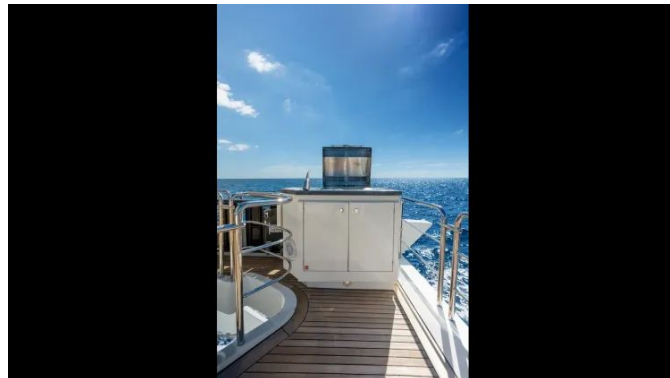
**Производитель:**

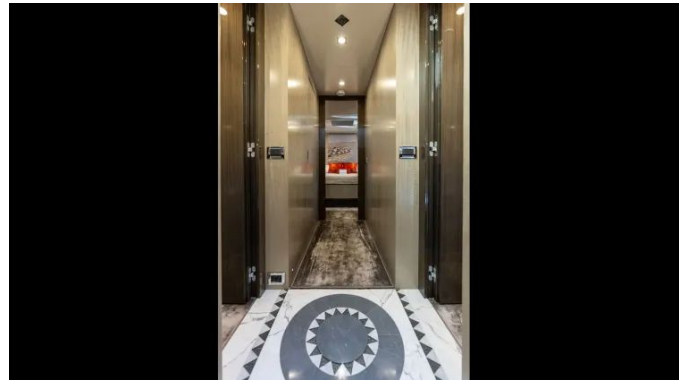
MAN

**Тип топлива:**

Diesel

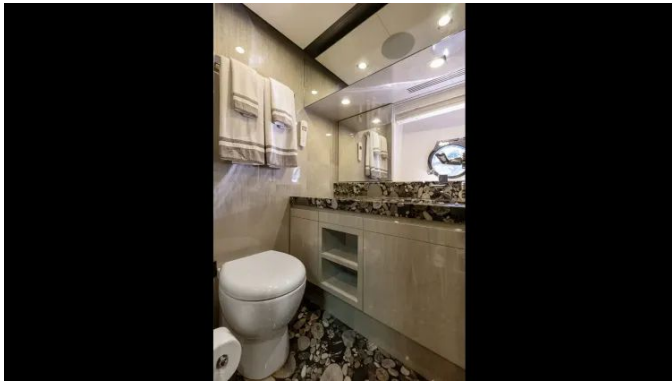
# ГАЛЕРЕЯ

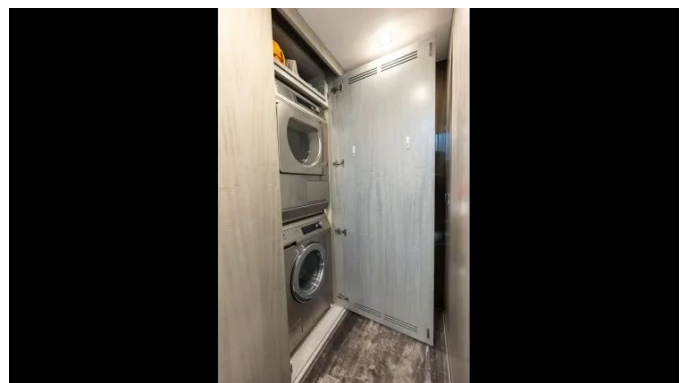
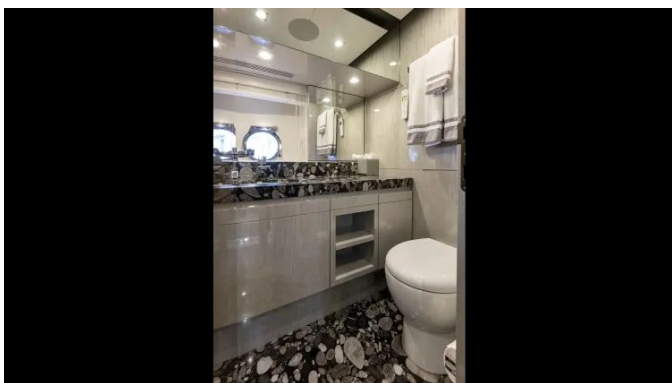


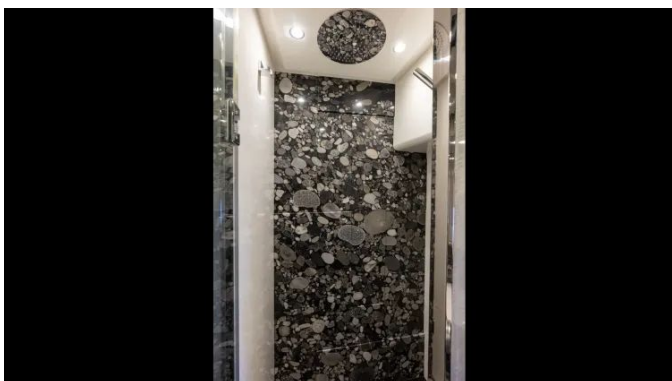
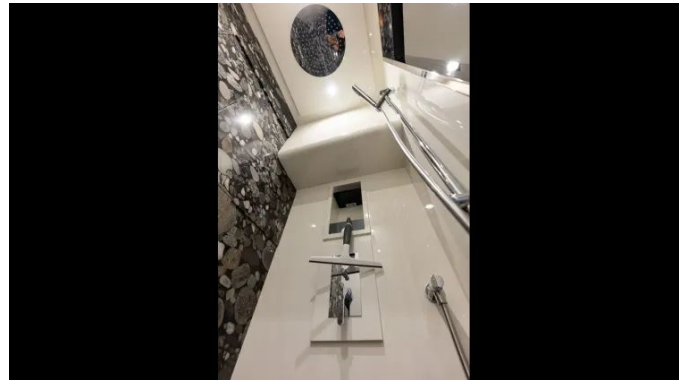


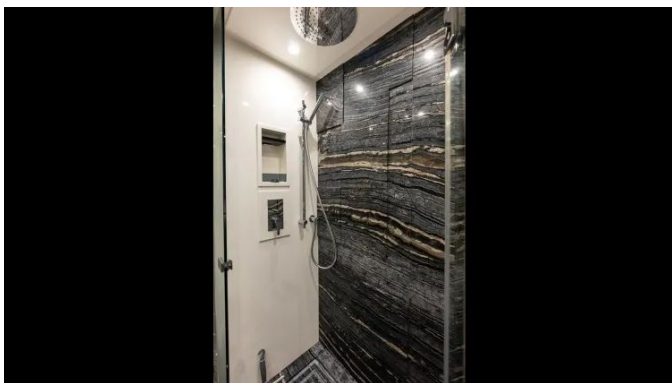
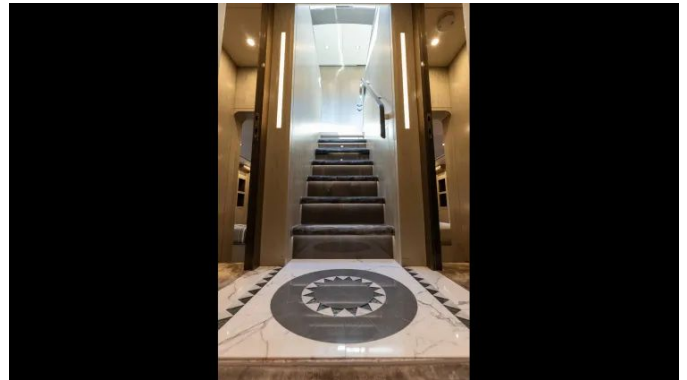


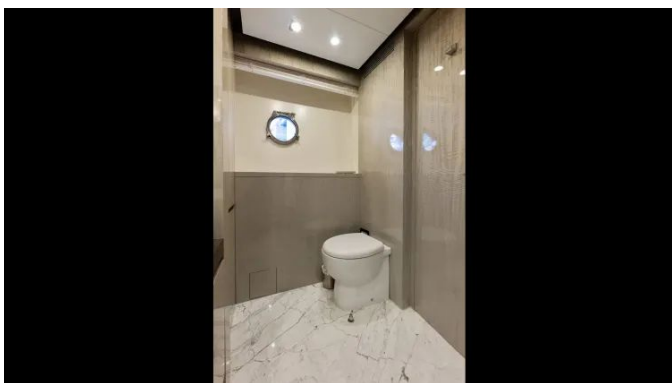


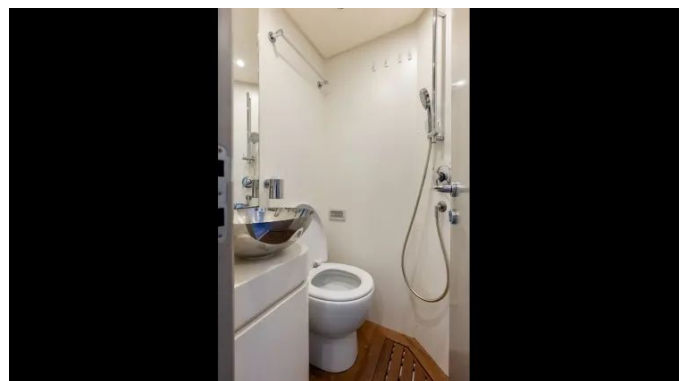
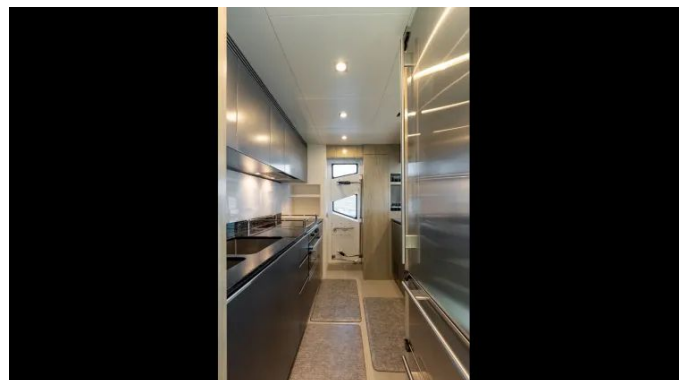
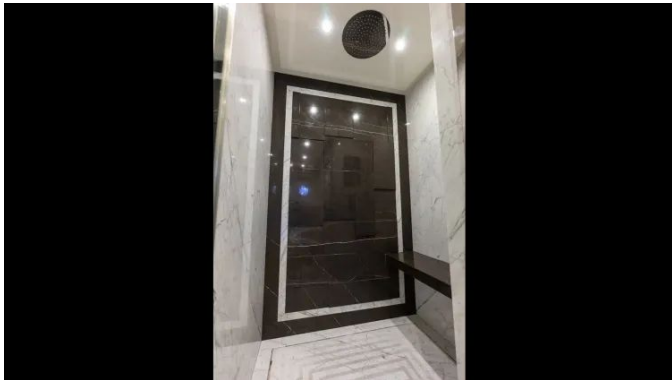


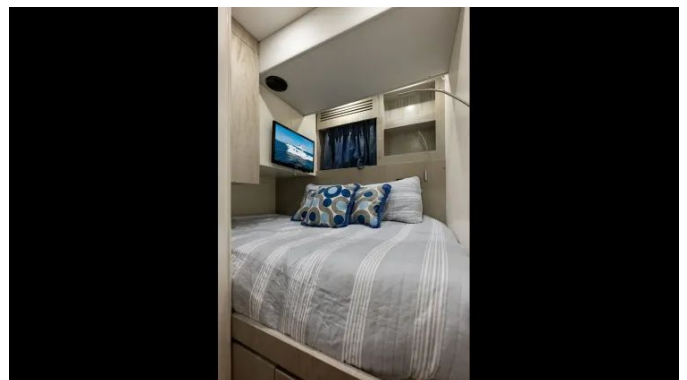
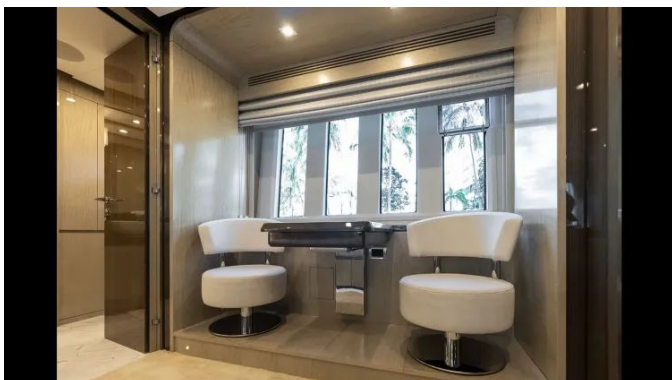
















# ДЕТАЛЬНОЕ ОПИСАНИЕ

---

## Салон

---

В салоне этой яхты, залитом мягким естественным светом, центром пространства является 55-дюймовый плоский телевизор на подъемнике с регулировкой высоты, напротив которого расположены угловой диван от Molteni & Co. и два отдельных кресла на сером дизайнерском ковре. Кофейный стол из тёмного дерева с матовой белой лаковой столешницей задаёт тон зоне отдыха, а римские шторы и органично встроенные полки и системы хранения продуманно распределены по всему интерьеру. В носовой части круглый обеденный стол на шесть персон с креслами Frag Bella дополнен эффектной подсвеченной барной колонной с винным холодильником и местом для хранения бокалов. Барная зона продолжается винным холодильником Sub-Zero, увенчанным белым ониксом, и подсвеченной барной стойкой из белого оникса с тремя барными стульями. Практичность сочетается с уединением благодаря карманной двери, отделяющей рулевую рубку, а отдельная лестница в мастер-каюту с перилами из нержавеющей стали завершает это изысканное жилое пространство.

## Владельческая каюта

---

Доступ в владельческую каюту осуществляется по собственной приватной лестнице; её центр — кровать king size с местами для хранения под ней, по бокам которой расположены увеличенные тумбочки и два шкафа-гардероба для идеального порядка. Римские шторы и плотные затемняющие гардины позволяют варьировать атмосферу от мягкого дневного света до полной темноты, а 55-inch TV обеспечит лёгкие, непринуждённые развлечения. Места для хранения продуманно

встроены по всему пространству, а в собственной ванной комнате предусмотрены душевая без поддона и двойная раковина, формирующие утончённый, спа-подобный интерьер.

## Камбуз

---

Созданный для кулинарного совершенства, камбуз оборудован четырехконфорочной варочной панелью Miele под вытяжкой той же марки, а уборку облегчает посудомоечная машина Miele. Холодильных помещений более чем достаточно благодаря холодильнику Sub-Zero в сочетании с винным шкафом Sub-Zero, а ледогенератор Isotherm обеспечивает идеально охлажденные напитки по требованию. Изящные серебристые металлические шкафы обрамляют эффектную столешницу Diamond Fall и светящийся фартук из белого оникса, а двойная мойка, адаптированная для дополнительного хранения, максимально увеличивает функциональность, не жертвуя изяществом. Удобная выдвижная кладовая и продуманное во всех зонах хранение поддерживают запасы и столовую посуду в безупречном порядке.

## Зона экипажа

---

Продуманная с точки зрения комфорта и эффективности, зона экипажа включает отдельную капитанскую каюту с двухспальной кроватью и отдельную каюту экипажа с двумя односпальными койками, обеспечивая спокойный отдых в продолжительных переходах. Практичные удобства включают холодильник Isotherm и микроволновую печь Cuisinart для быстрой заготовки провизии и приготовления тёплых блюд в пути. Оперативный контроль усилен системой мониторинга судна и системой Raymarine, что обеспечивает беспрепятственный надзор за бортовыми функциями. Завершает пространство хорошо оборудованный санузел с

отдельной душевой и раковиной, предоставляющий экипажу удобство и приватность, которых он заслуживает.

## Флайбридж

---

Пространство венчает хардтоп с белым мягким лайнером, дополненный второй радарной аркой и тиковой палубой, и здесь легко принимать гостей благодаря удлиненным барным тумбам и четырем вращающимся барным табуретам, поддерживаемым льдогенератором Isotherm, выдвижным холодильником Isotherm 65lt и дополнительным холодильником Isotherm 65lt; специальный шкаф для барбекю в кормовом правом углу оснащен грилем Kenyon Texan и дополнен откидной полкой на передней стороне шкафа согласно предоставленному эскизу; для просмотра фильмов на свежем воздухе нержавеющая стойка рассчитана на 32 дюймовый телевизор с подготовкой к установке в барной тумбе, нижний край экрана расположен точно в 7 дюймах от столешницы бара; вечернюю атмосферу задают врезанные в стеклопластик на кормовом флайбридже светодиодные прожекторы вместо одиночного прожектора, а безопасность обеспечивают два спасательных плота Zodiac Xtreme 8P TO PA SOLAS MED PACK A с кессонами, интегрированными в поручни по бортам.

## Двигательная установка и электрооборудование

---

Приводимая двумя двигателями MAN D2862-LE436, эта яхта демонстрирует уверенную ходкость и стабильные характеристики на море, а бортовое электроснабжение обеспечивают два генератора Onan мощностью 29 kW каждый с возможностью подключения к береговому

питанию через два 100-amp кабеля без Glendenning. Для увеличения автономности на борту установлена опреснительная установка Idromar C902, а для спокойных и комфортных переходов предусмотрены электрические стабилизирующие перья и носовой подруливающий винт.

## Оригинальная комплектация с опциями и модернизациями

Комплексная система наблюдения начинается с камеры с зумом и поворотом в машинном отделении на базе Panasonic, дополняемой стационарными видеокамерами на обоих кормовых бортовых палубах, направленными в носовую зону и размещёнными согласно световому плану с мониторингом через iPad; в кормовом кокпите стационарный модуль заменён на Panasonic WV-SW458 360°, а ещё одна Panasonic WV-SW458 360° утоплена максимально глубоко — даже глубже, чем на 84-19 — чтобы сохранить гладкий профиль яхты; систему довершает усовершенствованная версия Humphree intruders (Atos). Уверенная мореходность и точное управление обеспечиваются стабилизаторами CMC Electric, гидравлическим носовым подруливающим винтом, модернизированной рулевой системой и увеличенными рулями для лучшей манёвренности на малых скоростях. Электроснабжение усилено генераторами ONAN (соответствующими EPA Tier 3) вместо стандартных Kohler, а ходовые качества улучшены винтами класса S с пятью лопастями S&S согласно спецификации 84-21; комфорт на борту поддерживают два усовершенствованных водонагревателя по 100 л каждый. Звукоизоляция проработана на высоком уровне: добавлена дополнительная звукоизоляция между салоном и машинным отделением, между мастер-каютой и машинным отделением и между мастер-каютой и обеденной зоной/кухней; для ещё большей акустической изоляции установлена дополнительная изоляция на носовой переборке

мастер-каюты и на вентиляционных коробах машинного отделения в салоне. Якорная и палубная арматура также получили значимые улучшения: стандартный якорь заменён полированным нержавеющей вариантом, смонтированным на 125 м якорной цепи, а на крышках цепного ящика добавлены желоба для отвода воды; для удобства швартовки на корпусе установлен постоянный маркер из четырнадцати треугольников из нержавеющей стали, указывающих позиции строп по плану швартовки; функциональность палубы расширена за счёт дополнительной пары швартовых кнехтов на бортовом релинге в носовой части, переноса стандартных бортовых трапов назад между howseholes и исполнения носовых бортовых трапов согласно 84-19; поручни на бортовых палубах повышены, а боковые шкафчики рядом с носовой зоной для сидения увеличены для большей вместительности. Освещение и видимость навигационных огней выполнены на высшем уровне: яхта оснащена 22 подводными светильниками — под купальной платформой установлено пять светильников THX1201 белого света, по восемь TIX301 белого света с каждой стороны, плюс ещё один THX1201 под платформой, что даёт в кормовой части в общей сложности шесть; все светильники объединены в единую сеть с общим выключателем на кормовой палубе и дополнительным выключателем в мастер-каюте, их расположение — по световому плану. Бортовые навигационные огни перемещены с привычных мест к основанию арки и заменены на низкопрофильные Lopolight 300-001 и Lopolight 300-002, антенны оставлены без маркировки для более чистого силуэта. На палубах каждый внешний стол выполнен в тике по образцу Venetti с изящным глянцем 20%; в носовой зоне стол для завтрака заменяет стандартные кофейные столики, оставляя 6-дюймовый зазор между столешницей и стеклопластиковой скамьей, при этом основания зонтов интегрированы в ножки столов; ансамбль дополняют четыре кресла Royal Botania Ninix NNX 55 в тике с матовой конструкцией из нержавеющей стали. Ватерлиния

выполнена по индивидуальному тону Palinal G936, стандартный кормовой душ элегантно перенесён в шкаф правого борта рядом с купальной платформой, а в носовой зоне солнцезащитной подушки предусмотрен отдельный съёмный сегмент над аварийным люком VIP-каюты. Интерьер тоже продуман до деталей: стандартный барный шкаф удалён в пользу барного шкафа Azimut 88 со столешницей из мрамора; нержавеющий столб поддерживает 32-дюймовый телевизор с полной телевизионной предустановкой, под лестницей на флайбридж добавлен шкафчик на правом борту, дверь в кормовой салон настроена на открывание с правого борта в левый; брендинг сдержан — логотипы отсутствуют на рулевых креслах, а логотипы сидений выполнены в цвете кожи. Система водоподготовки готова к эксплуатации: предусмотрена предустановка опреснителя и панель дистанционного управления опреснителем в кубрике команды, установлен опреснитель Idromar производительностью 130 l/h (34 gals/h) для автономных переходов. Практичные штрихи завершены крючками для швартовных линий в цепном ящике согласно 84-20, чтобы операции на палубе оставались столь же простыми, сколь и изысканными.

## Исключения

---

При продаже прямо исключаются личные вещи владельца: они сохраняются за ним и не передаются с яхтой.

## Отказ от ответственности

---

Сведения о яхте предоставлены добросовестно; однако их точность не гарантируется, и никаких гарантий относительно состояния яхты не дается. Яхта предлагается с оговоркой о возможной предварительной продаже, изменении цены или снятии с рынка без предварительного

уведомления. Объявление размещено брокером для удобства его клиентов и не предназначено для восприятия как прямое представление конкретной яхты, выставленной на продажу.

# КОНТАКТЫ

Shestakov Yacht Sales — это брокерская компания, специализирующаяся на продаже и обслуживании яхт по всему миру. Компания предлагает услуги по покупке и продаже как новых, так и подержанных моторных яхт, парусных судов и роскошных супер и мега яхт. Они также предоставляют услуги по регистрации яхт, страхованию, техническому обслуживанию, подбору экипажа и организации чартеров в США, Канаде, Латинской Америке, Карибском бассейне, в Европе и на Багамах.

Основатель и ведущий брокер компании — Андрей Шестаков, лицензированный и сертифицированный специалист с обширным опытом в области морской инженерии и судостроения.

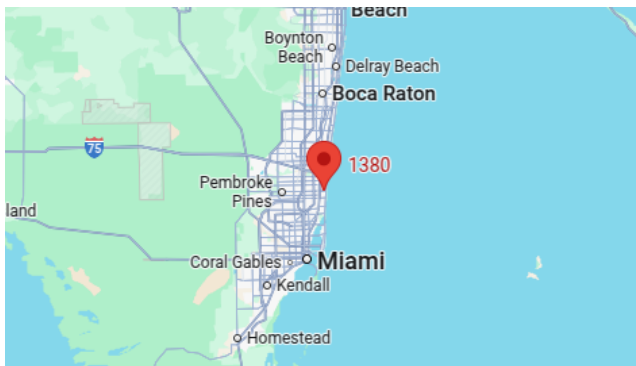
Компания имеет широкую сеть партнерств с крупными производителями яхт по всему миру и предоставляет услуги на нескольких языках, включая Русский, Украинский, Испанский и Английский. Офис компании расположен в Дания-Бич, штат Флорида, США.

Для получения дополнительной информации и просмотра доступных яхт вы можете посетить официальный сайт компании: <https://shestakovyachtsales.com/ru>

## Контактная информация

**Телефон:** +1(954)274-4435 +7(918)465-66-44 **Email:** andrey@shestakovyachtsales.com

## Адрес



1380 Weeping Willow Way, Hollywood,  
Florida 33019