



SHESTAKOV

Yacht Sales

PINTAIL - TRUMPY



Производитель: [TRUMPY](#)

Длина по КВЛ: 84' 0" (25.60 m)

Год постройки: 1963

Ширина: 18' 0" (5.54 m)

Модель: Classic

Макс. осадка: 14' 9" (4.50 m)

Цена: \$895,000 USD Может измениться.

Крейсерская скорость: 12 Knots (13.81 MPH)

[Полное описание смотрите на нашем сайте](#)

Локация: Jacksonville, United States

Макс. скорость: 15 Knots (17.26 MPH)

Если вы хотите купить яхту **PINTAIL - TRUMPY** или вам нужна помощь в ответах на любые вопросы, касающиеся покупки, продажи или аренды яхты, позвоните по телефону **+1(954)274-4435** или нажмите здесь <https://shestakovyachtsales.com>

ОГЛАВЛЕНИЕ

ОПИСАНИЕ	3
СПЕЦИФИКАЦИИ	4
Основная информация	4
Размеры	4
Скорость, емкости и водоизмещение	4
Размещение	5
Корпус и палуба	5
Двигатели	5
ГАЛЕРЕЯ	6
ДЕТАЛЬНОЕ ОПИСАНИЕ	14
КОНТАКТЫ	28

ОПИСАНИЕ

PINTAIL, Контракт №407 — один из двух построенных корпусов Trumpy длиной 84 фута (≈25,6 м) и единственный экземпляр, выполненный в классической круизной компоновке. Капитально перестроена в 1999 году и обшита двойной махагоновой обшивкой, яхта сохраняет изящные, вечные линии при современной структуре и высококачественной отделке.

С тремя комфортабельными каютами, просторным кормовым кокпитом, приподнятой пилотской рубкой и камбузом во всю ширину корпуса PINTAIL гармонично сочетает классический стиль и удобства для постоянного проживания на борту. Продуманная планировка и качественные материалы создают атмосферу роскоши и уюта в длительных круизах.

В течение восемнадцати лет судно сезонно курсировало между портами Нантакет, Чарлстон, Джэксонвилл и Палм-Бич, став знакомой и желанной фигурой в мире частных яхт. PINTAIL — выбор для тех, кто ценит подлинную классическую яхтенную эстетику, но хочет современного комфорта и надёжной конструкции.

СПЕЦИФИКАЦИИ

Основная информация

Модельный год:
1963

Страна:
United States

Год постройки:
1963

Размеры

Длина:
84' 0" (25.60 m)

Макс. осадка:
14' 9" (4.50 m)

Ширина:
18' 0" (5.54 m)

Скорость, емкости и водоизмещение

Крейсерская скорость:
12 Knots (13.81 MPH)

Запас воды:
540 Gallons

Макс. скорость:
15 Knots (17.26 MPH)

Запас топлива:
1270 Gallons

Водоизмещение:
84 Pounds

Размещение

Спальных мест:

5

Каюты экипажа:

2

Санузлы всего:

2

Койки экипажа:

4

Корпус и палуба

Материал корпуса:

Wooden Yachts

Проект корпуса:

Fred Geiger

Материал палубы:

Wood

Интерьер:

N/A

Конфигурация корпуса:

N/A

Двигатели

Двигатели:

2

Тип двигателя:

Inboard

Производитель:

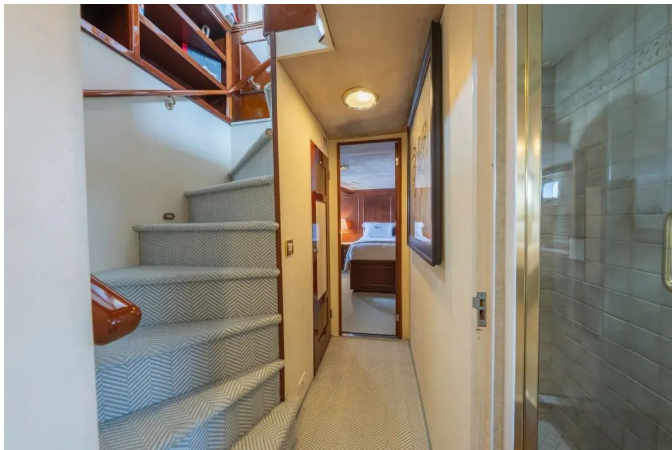
Detroit Diesel

Тип топлива:

Diesel

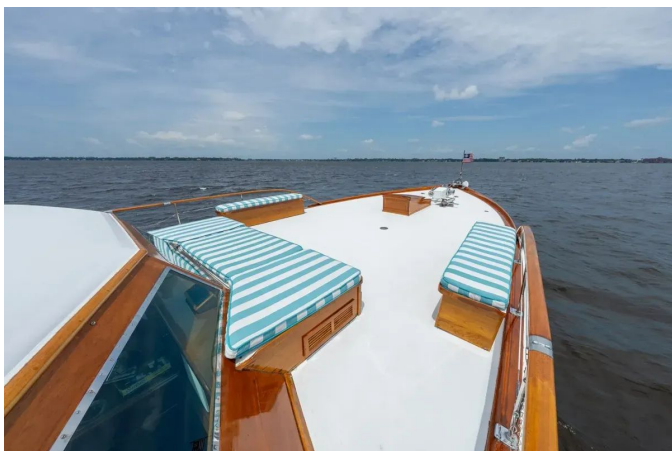
ГАЛЕРЕЯ

















ДЕТАЛЬНОЕ ОПИСАНИЕ

Обзор

PINTAIL, по контракту №407, — один из всего двух крупных 84 футовых корпусов, построенных Trumpy, и единственный экземпляр, поставленный в круизной конфигурации. Судно было заказано полковником Дэвидом Флагстаффом и изначально спущено на воду под именем PINTAIL; в дальнейшем оно ходило под именами ARAS и ACHASTES, в 1984 году при владении г-ном Майклом Иганом получило имя WISHING STAR, а в 2024 году с гордостью вернуло своё первоначальное наименование. В 1997–1999 годах она прошла тщательную реконструкцию стоимостью \$2.2 млн, которая обновила фактически все узлы и поверхности, вернув яхту в состояние, близкое к новому. За десятилетия судно благополучно находилось под постоянным вниманием заботливых владельцев: последовательные хранители неустанно совершенствовали её системы и отделку. Два года назад она завершила обширный доковый период на верфи Bristol Marine Samples Shipyard в Бутбей-Харборе, штат Мэн, и с тех пор получает плановое ежегодное обслуживание; инспекторы обнаружат её в отличном техническом и внешнем состоянии, с обновлёнными системами и готовой к немедленному выходу в море. Как судно по контракту №407 и один из двух 84 футовых корпусов Trumpy, она выделяется тем, что все конструктивные и механические системы полностью обслужены и актуальны. План размещения включает три каюты для гостей и две каюты для экипажа, а просторный кокпит и плавательная платформа обеспечивают лёгкий доступ к воде. Будь то элегантные приёмы, коктейльные круизы или дальние переходы, яхта одинаково комфортна во всех сценариях и остаётся одной из лучших гентльменских яхт на воде.

Размещение

Интерьер PINTAIL выстроен с продуманной симметрией от носа до кормы; в носовой части расположена выделенная зона экипажа с двумя отдельными спальными каютами, санузлом со своей душевой кабиной и удобным U-образным диваном для отдыха. К корме, во всю ширину судна, находится камбуз с интегрированной прачечной, обеспечивающий прямой доступ в машинное отделение и связанный по компаньонвею со столовым салоном, что делает обслуживание и циркуляцию по судну простыми и удобными. Носовой салон венчает белый плетёный стол со стульями, создающий тёплый центр притяжения; пространство окружено окнами, выходящими вперёд и в борт, заливающими салон естественным светом, а за ним предусмотрено обильное место для хранения. Двигаясь к корме, рулевая рубка плавно открывается в салон, который через французские двери выходит на кормовую палубу, обеспечивая органичную связь интерьера и открытой палубы. Из салона по кормовому компаньонвею гостям доступны две передние каюты с отдельными койками, обслуживаемые общим санузлом, тогда как элегантно оформленная владельческая каюта расположена в корме и оснащена кроватью размера queen и собственной ванной комнатой. Композицию завершает просторный кормовой кокпит — идеальная платформа для рыбалки или подготовки к водным видам спорта.

Пилотхаус

Возвышенный пилотхаус открывает широкие виды во всех направлениях: в кормовой переборке над диваном предусмотрена открывающаяся панель, обеспечивающая ясную видимость кормы. Стеганный кожаный диван, превращающийся в скамью у штурвала, скрывает под собой место для хранения карт и получил новую обивку в 2024 году. Штурвал

расположен по центру и представляет собой классическое деревянное колесо с восемью спицами, а переднее ветровое стекло с ручным зубчатым механизмом открытия позволяет точно регулировать поток воздуха; повсюду предусмотрены вместительные и продуманные места для хранения, а пол из тика и холли эффектно дополнен пушистым ковром.

Камбуз

Камбуз создан для амбициозной кулинарии на борту и сосредоточен вокруг Thermadore четырёхконфорочной нержавеющей плиты под отдельной вытяжкой, дополненной комбинированной нержавеющей духовкой/микроволновой печью Thermadore, способной справиться с самым разным меню. Просторное и органично интегрированное холодное хранение включает две выдвижные холодильные секции Custom Sub Zero, пару двойных холодильных выдвижных ящиков Vitrifrigo, установленных в 2025 году, преобразуемый холодильник/морозильник ящик Vitrifrigo, добавленный в 2025 году, и отдельный морозильник Custom Sub Zero. Уборка после сервировки не отнимает сил благодаря посудомоечной машине Bosch Gaggenau и двойной нержавеющей мойке с одноручковым выдвижным смесителем. Практичная элегантность продолжается прочными столешницами Formica в окружении плиточного фартука, а стиральная машина Miele из нержавеющей стали (2025) и соответствующая сушильная машина Miele обеспечивают ненавязчивую возможность стирки. Классический настил из тика и холли придаёт помещению вечное морское тепло.

Столовая

Обеденная зона обновлена: в 2024 году установлена новая ротанговая

мебель, привнесшая легкую и воздушную элегантность, а пол заново покрыт шерстяным ковром, который дарит роскошный комфорт под ногами и сдержанное, утонченное тепло, вместе создавая приглашающую атмосферу для спокойных приёмов пищи и тёплых бесед.

Салон

Салон излучает вечную элегантность: по новому шерстяному ковровому покрытию пола (2024) уложена защитная дорожка, а стены отделаны махагоновой панелью, придающей интерьеру теплый благородный характер. Новый L-образный диван/канапе (2024) гармонирует с тремя креслами Trumpy, также перетянутыми в 2024 году, создавая изящную зону для неспешных бесед. Освещение организовано слоями: четыре настенных бра (2024), две лампы для чтения (2024) и новые потолочные светильники (2024) наполняют пространство мягким, приглашающим светом в любое время суток. Развлекательный центр размещён в передней переборке, а французские двери открываются на кормовую палубу, обеспечивая плавный переход между интерьером и внешней палубой. Оформление окон включает белые шторы с акцентной полоской (2024) и опускающиеся жалюзи для приватности (2024), что позволяет точно регулировать свет и уединение. Завершает впечатление новая аудиосистема (2025), наполняющая салон чистым современным звуком и подчёркивающая утончённую атмосферу.

Каюта владельца

Кровать queen-size с проходом со всех сторон служит центральным элементом каюты владельца, по бокам её сопровождают парные тумбочки с мраморными столешницами, а мягкое освещение создают две прикроватные лампы для чтения. На правом борту мраморный

письменный стол скрывает поднимающееся зеркало и выполняет роль изысканного туалетного столика, а на левом борту компактный обитый диванчик образует уединённый уголок для отдыха. Много места для хранения обеспечивают три больших платяных шкафа, четыре открывающихся иллюминатора впускают естественный свет и свежий воздух, а пространство гармонично завершено новым шерстяным ковровым покрытием на полу, уложенным в 2024 году.

Санузел владельца

Санузел владельца сочетает утонченную практичность и премиальную отделку. Санузел Raritan с промывкой пресной водой управляется новой клавиатурой, установленной в 2026 году. Мраморная столешница и гармонирующий фартук добавляют классическую, роскошную нотку. Плиточная душевая кабина создаёт спокойную, спа подобную атмосферу, а открывающийся иллюминатор наполняет пространство естественным светом и обеспечивает вентиляцию. Под ногами тёплое напольное покрытие из твердой древесины объединяет интерьер и придаёт несомненную элегантность яхт класса.

Гостевая каюта правого борта с двумя односпальными койками

Гостевая каюта правого борта предлагает две односпальные койки, каждая из которых дополнена новыми изголовьями, установленными в 2024 году; они расположены по обе стороны от центральной тумбочки с ящиками для удобного хранения личных вещей. Две лампы для чтения, установленные в 2024 году, обеспечивают направленное освещение, а два открывающихся бортовых иллюминатора наполняют каюту естественным светом и свежим морским воздухом. Встроенный

вместительный платяной шкаф даёт обильное пространство для гардероба, а пол обновлён — в 2024 году уложен шерстяной ковёр, дарящий приятное тепло под ногами.

Гостевой санузел-сьют на правом борту для ДВОИХ

Продуманная и высококачественно отделанная, эта гостевая ванная оборудована туалетом Raritan с промывкой пресной водой, управляемым недавно установленной клавишной панелью (2026), и дополнена классической гранитной тумбой-умывальником с сочетающимся фартуком. Полностью облицованная плиткой душевая кабина создаёт комфортное и неприхотливое в уходе пространство, а открывающийся иллюминатор пропускает естественный свет и свежий воздух. Облик комнаты подчеркнут полом из благородной твердой древесины, который придаёт теплоту и сдержанную изысканность.

Левая гостевая каюта с двумя односпальными койками

Левая гостевая каюта на яхте продуманно оформлена: две односпальные койки разделены центральной тумбочкой с встроенными ящиками, а в 2024 году оба ложа получили новые изголовья. Две настенные лампы для чтения, также установленные в 2024 году, создают мягкое направленное освещение, а пара открывающихся иллюминаторов в борту наполняет пространство естественным светом и освежающим морским бризом. Для практичной укладки вещей предусмотрены два платяных шкафа, а пол каюты обновлён в 2024 году — уложен роскошный шерстяной ковёр, который сочетает комфорт и функциональность в сдержанной и изысканной обстановке.

Портовый гостевой с двумя койками — собственный и дневной санузел

Этот универсальный отсек оснащён смывным туалетом Raritan с подачей пресной воды и управляется новой клавишной панелью, установленной в 2026 году. Интерьер выполнен с гранитной столешницей и подходящим фартуком, расположенными над тёплым деревянным полом. Душевая кабина, облицованная плиткой, создаёт изысканное и практичное пространство для купания, а открывающийся иллюминатор наполняет помещение естественным светом и свежим воздухом. С прямым доступом как из каюты, так и из коридора, пространство легко выполняет функции как собственной ванной, так и удобного дневного санузла.

Корпус и палубное оборудование

Изначально с внутренней обшивкой из кедра и наружной из махагони, PINTAIL прошла полную перебивку в 1998 году и теперь имеет двойную обшивку махагони по всему корпусу; её конструкционный хребет составляют рамы из дуба толщиной 2 1/4-inch, установленные с шагом 12-inch, поперечные балки из дуба толщиной 2 1/2-inch, при этом штевень, киль и носовая обвязка также выполнены из дуба. Четыре массивных продольных бруса образуют основные опоры двигателя, надёжно неся механическую установку. Крыши надстройки и бортовые палубы обработаны стеклопластиком для долговечности, боковые палубы и нос также защищены стеклопластиком для повышения износостойкости. В последние годы судно прошло масштабные и тщательные структурные работы: в 2022 году была перестроена правая бортовая палуба, включая снятие носового килевника и замену подлежащей конструкции; латунная панель была заново уложена, шесть шпангоутов и двадцать досок обновлены, восстановлены корпуса вала. В 2023 году вокруг портовой

опоры гребного вала заменены ещё восемь досок, в кормовой каюте обновлены две поперечные балки, а вся палуба кормового кокпита с её несущей подконструкцией была полностью реконструирована. Ветровое стекло рубки было отреставрировано в 2022 году, в тот же год на верхнюю палубу, надстройку, бортовые обвязки и фордек нанесена противоскользящая краска. Полная покраска корпуса выполнена в 2023 году, полная обработка днища, нанесение PropSpeed и локальные косметические работы по корпусу проведены в мае 2026 года. Кормовая палуба оформлена для утончённого отдыха на открытом воздухе: здесь установлен льдогенератор Scotsman (2026) и холодильник U-Line, съёмные шторы Isinglass установлены в 2022 году. Заказной тикский стол комфортно размещает шесть-восемь человек и дополнен шестью плетёными креслами с обивкой, добавленными в 2024 году. Практически вся наружная лакированная отделка защищена брезентовыми чехлами, каждый из которых заменён в последние пять лет, а специальный солнцезащитный тент предохраняет ветровое стекло рубки. Кормовая палуба настелена тиком поверх полностью восстановленной в 2023 году подконструкции, а фордек оборудован двумя лакированными тиковыми ящиками в носовой части с мягкими крышками, обивка которых обновлена в 2024 году. Свежие швартовные концы и индивидуальные кожаные крюки для бортовых отбойников добавлены в 2026 году. Якорная и посадочная оснастка надёжна и удобна в эксплуатации: в её центре якорная лебёдка Ideal, обслуживающая якорь Suncor Seamaster весом 70 lb на цепи длиной 300-foot, при этом на борту также находится якорь Lewmar Delta типа plow. Доступ с берега обеспечивают трап Marquip Tideride на семь ступеней и трапик Marquip. Средства безопасности полные: три спасательных круга, спасательная шлюпка на восемь человек (осмотр истёк в марте 2026), множество спасательных жилетов и всё оборудование, требуемое USCG. В 2023 году проведено серьёзное обновление основных систем: санитарная, трюмная и

топливная системы были переработаны — резервуары для чёрной воды удалены и заменены новыми шлангами, насосами и фильтрами; установлена новая система для серой воды с новыми приёмниками и шлангами; насосы трюма, переключатели и шланги заменены; все доступные трюмы очищены, дезодорированы и окрашены; топливные баки опорожнены и очищены; заменены несколько вводов через корпус. Две запасные гребные винты хранятся в лазаретте, и яхта предлагается с универсальным тендером — thirteen-foot 1998 Boston Whaler 13 Sport 40th Anniversary, оснащённым подвесным мотором Yamaha.

Механика и электрооборудование

Яхта оснащена двумя двигателями Detroit Diesel 12V71N мощностью по 450 hp каждый, причём левый двигатель имеет 5,276 часов работы, а правый — 5,643 часов по состоянию на 6/2026; оба агрегата прошли комплексные осмотры с выполнением всех рекомендаций в 2026 году, а передние сальники были заменены в 2025 году. Мощность передаётся через редуктора Twin Disc с передаточным числом 2:1, а электрогенерацию обеспечивает основной генератор Northern Lights 30 kW, новый в 2023 году и имеющий 2,383 часов (6/2026), дополненный вспомогательным генератором Northern Lights 20 kW с 5,859 часов (6/2026). Топливная система организована с помощью двойной топливной фильтрации Racor для основных двигателей и генераторов, топливный насос перекачки был капитально отремонтирован в 2026 году, новый масляный насос установлен в 2025 году, а системы Walker Airsep поддерживают работу основных двигателей. В 2023 году стабилизаторы Wesmar были демонтированы для инспекции, их гидравлика восстановлена и полностью обслужена; в тот же период валы были извлечены и отреставрированы, установлены новые PSS сальники валов и втулки cutlass, установлен новый швартовой кронштейн носовой

стороны, а для безопасной и надёжной работы с тендером установлен кран-davit Nautical Structures. Комфорт, надёжность систем и безопасность тщательно проработаны: климат-контроль обеспечивают восемь блоков Cruiseair, прошедших обслуживание, восстановление или замену в 2026 году, а насос забортной воды для кондиционирования был заменён в 2023 году. Питьевое водоснабжение представлено опреснителем SK Watermakers 40 gph, установленным в 2023 году, тремя нержавеющими водонагревателями, новыми в 2019 году, и новыми пресными насосами 120 V и 24 V, установленными в 2023 году. Системы сточных вод и трюмов обновлены: три насоса для чёрной воды были отремонтированы, три вентиляционных фильтра санитарной системы заменены в 2026 году, а системы Arid Bilge были восстановлены и их трубопровод обновлён в 2023 году. Электрическая архитектура судна обеспечивает распределение 110 V/220 V AC и 12 V/24 V DC, береговое питание подаётся носом и кормой через два 50 amp кабеля; аккумуляторные батареи недавно обновлены: 24 V батареи для обслуживающей системы обновлены в 2023 году, резервная 12 V батарея моста и зарядное устройство новые в 2023 году, 12 V стартерные батареи генератора новые в 2026 году и 24 V стартерные батареи главных двигателей новые в 2026 году. Противопожарные и системы безопасности актуальны и проверены, включая систему подавления Kidde CO₂ в машинном отделении и десять переносных огнетушителей, инспектированных в 2026 году; по всей яхте установлено LED-освещение в 2026 году, а дымовые извещатели заменены в 2026 году.

Электроника и навигация

На посту управления тщательно подобранный набор систем дарит уверенность и комфортабельность: три электрических стеклоочистителя с подачей пресной воды и вручную управляемый, смонтированный на крыше прожектор обеспечивают чистую видимость, а тримтабы Bennett и

органы управления стабилизатором Wesmar обеспечивают точную корректировку положения судна вместе с магнитным компасом Ritchie для базовой ориентации. Навигация и ситуационная осведомлённость строятся вокруг радара Furuno/NavNet с дальностью обнаружения 48 миль и картплоттера Garmin GPSMAP (2018), дополненных автопилотом Simrad AP22 и приборами скорости и глубины Simrad для точного ведения курса и контроля морских условий. Связь представлена полным комплектом средств: VHF-радиостанция Icom M602 с микрофоном RAM, сетевая VHF-радиостанция B&G и громкоговоритель Standard Horizon VLH-3000. Развлекательная система на борту организована безупречно: спутниковая телевизионная антенна KVH TracVision питает три приёмника DirecTV для салона, мастер-каюты и помещений экипажа, в салоне и кабинете владельца установлены по два плоских телевизора Toshiba 26", эти же зоны укомплектованы стереосистемами Yamaha, в салоне дополнительно CD-проигрыватель Yamaha, а в каюте экипажа — телевизор Insignia с DVD-плеером.

Каюты экипажа

Каюты экипажа спроектированы для комфорта и эффективности: в них расположены три односпальные койки, организованные в виде верхних и нижних спальных мест для максимальной гибкости отдыха, а также два шкафчика с вешалкой и выдвижными ящиками для аккуратного хранения снаряжения и личных вещей. Через четыре открывающихся иллюминатора поступают естественный свет и свежий воздух, а просторный потолочный люк усиливает вентиляцию и обеспечивает прямой выход на палубу для быстрого передвижения. Под ногами — дубовый паркет, гарантирующий долговечность и изящную, вне времени отделку.

Капитанская каюта

Расположенная по левому борту и прямо напротив столовой экипажа, капитанская каюта — это уютное и со вкусом обставленное убежище с односпальной кроватью размера twin, встроенным шкафом-гардеробом и просторными выдвижными ящиками, которые позволяют аккуратно организовать вещи. Два открывающихся иллюминатора впускают естественный свет и свежий воздух, а дубовый пол создаёт тёплое и утонченное ощущение под ногами.

Общий санузел экипажа

Этот общий санузел экипажа тщательно оборудован для надёжного и комфортного использования: туалет Raritan с промывкой пресной водой, установленный в 2014 году, дополнен новым измельчителем отходов и обновлённой панелью управления санузлом, добавленными в 2026 году, что обеспечивает чистую и бесперебойную эксплуатацию. Фарфоровая раковина встроена в практичную мебель с щедрыми местами для хранения туалетных принадлежностей, а две открывающиеся иллюминатора наполняют помещение естественным светом и обеспечивают циркуляцию свежего воздуха. Отдельная душевая кабина, перестроенная и обновлённая в 2023 году, завершает пространство, сочетая прочность и изящные детали.

Обеденная зона экипажа/лаунж

Созданная как тихое убежище для отдыха вне вахты, эта элегантная зона включает U-образную обеденную группу на четыре человека и залита естественным светом через два открывающихся порта. Плоский HDTV Insignia с DVD-плеером обеспечивает ненавязчивые развлекательные

возможности, а дубовый массивный пол придаёт теплоту и прочный комфорт под ногами. Климат тщательно регулируется новой системой кондиционирования для экипажа, установленной в 2023 году, что завершает образ изысканного и спокойного уголка для команды.

Недавние обновления

Обширная программа ремонта освежила и модернизировала практически все части яхты. Начиная с 2023 года кокпит в корме полностью обновлён: уложена дека из тика поверх полностью перестроенной подсистемы, корпус получил полный перекрас, а широкий спектр систем был приведён в современное состояние — удалены баки для сточных вод и обновлена связанная с ними сантехника с новыми шлангами, насосами и фильтрами; система серых вод модернизирована с новыми сборниками и шлангами; заменены насосы трюма, выключатели и шланги, каждый доступный трюм тщательно очищен, продезодорирован и окрашен; топливные баки опорожнены и вымыты, и ряд черезбордных устройств обновлён. В 2023 году установлен новый генератор Northern Lights мощностью 30 kW, который по состоянию на 06/2026 наработал 2 383 моточаса. Оба главных двигателя прошли полную инспекцию и обследование с выполнением всех рекомендаций, стабилизаторы Wesmar были демонтированы для осмотра с восстановлением гидравлики и полным сервисом, ходовое оборудование подготовлено: валы сняты и восстановлены, установлены новые сальники PSS и cutlass-подшипники, а также установлен новый левый штанговый подшипник. Гостевые помещения обновлены в 2024 году: уложен новый шерстяной ковёр по всей площади, установлены современные осветительные приборы, обновлена обивка и добавлена новая плетёная мебель, что создало изысканную и комфортную атмосферу. В 2025 году перекрытие рубки было восстановлено с использованием углеродного

волокна и эпоксидной смолы, обоим главным двигателям установлены новые насосы забортной воды, заменены основные и генераторные аккумуляторы, а новый водонагреватель теперь обслуживает как гостевые, так и обслуживающие зоны. В 2026 году комфорт и функциональность были дополнительно улучшены: восемь кондиционеров Cruiseair обслужены, восстановлены и при необходимости заменены, обновлён насос забортной воды для кондиционирования, установлены новые панели управления санузлами, а камбуз и прачечная тщательно переработаны. Список оборудования также пополнен опреснителем SK Watermakers производительностью 40 gph.

Заметки брокера

Яхта PINTAIL воплощает несомненное сочетание утончённого дизайна и внушительного характера, судно, которое почти два десятилетия тихо задавало стандарты роскошного круизинга. Элегантная, но в то же время уверенная, она следовала за сезонами между северными и южными водами, заслужив узнаваемый и уважаемый статус в гаванях и яхтенных сообществах Nantucket, Charleston, Jacksonville и Palm Beach.

Предложенная по реалистичной цене и представленная в прекрасном состоянии с своевременно выполненным ежегодным обслуживанием, она прошла значительный недавний рефит и готова к немедленным круизам и приносить удовольствие новому владельцу; продавец занялся другими проектами и настроен на продажу.

КОНТАКТЫ

Shestakov Yacht Sales — это брокерская компания, специализирующаяся на продаже и обслуживании яхт по всему миру. Компания предлагает услуги по покупке и продаже как новых, так и подержанных моторных яхт, парусных судов и роскошных супер и мега яхт. Они также предоставляют услуги по регистрации яхт, страхованию, техническому обслуживанию, подбору экипажа и организации чартеров в США, Канаде, Латинской Америке, Карибском бассейне, в Европе и на Багамах.

Основатель и ведущий брокер компании — Андрей Шестаков, лицензированный и сертифицированный специалист с обширным опытом в области морской инженерии и судостроения.

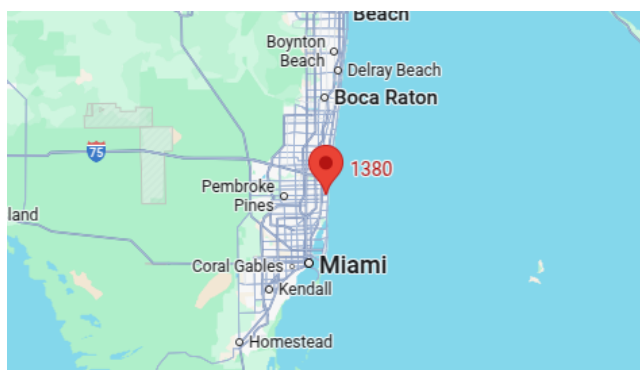
Компания имеет широкую сеть партнерств с крупными производителями яхт по всему миру и предоставляет услуги на нескольких языках, включая Русский, Украинский, Испанский и Английский. Офис компании расположен в Дания-Бич, штат Флорида, США.

Для получения дополнительной информации и просмотра доступных яхт вы можете посетить официальный сайт компании: <https://shestakovyachtsales.com/ru>

Контактная информация

Телефон: +1(954)274-4435 +7(918)465-66-44 **Email:** andrey@shestakovyachtsales.com

Адрес



1380 Weeping Willow Way, Hollywood,
Florida 33019