

SATISFACTION - AZIMUT YACHTS



Производитель: [Azimut Yachts](#)

Длина по КВЛ: 84' 0" (25.60 m)

Год постройки: 2017

Ширина: 20' 0" (6.20 m)

Модель: 84

Макс. осадка: 19' 2" (5.83 m)

Цена: \$2,399,000 USD Может измениться.
[Полное описание смотрите на нашем сайте](#)

Крейсерская скорость: 24 Knots (27.62 MPH)

Локация: Miami Beach, United States

Макс. скорость: 27 Knots (31.07 MPH)

ОГЛАВЛЕНИЕ

ОПИСАНИЕ	3
СПЕЦИФИКАЦИИ	5
Основная информация	5
Размеры	5
Скорость, емкости и водоизмещение	5
Размещение	6
Корпус и палуба	6
Двигатели	6
ГАЛЕРЕЯ	7
ДЕТАЛЬНОЕ ОПИСАНИЕ	20
КОНТАКТЫ	26

ОПИСАНИЕ

Прием возможен трейд-ин, доступно финансирование, что представляет редкую возможность среди 84' Azimut моторных яхт с флайбриджем.

Построенная в 2017 году на верфи Azimut Yachts в Виареджо, SATISFACTION — это роскошная моторная яхта длиной 26 м (84 фута), выполненная из прочного стеклопластика (GRP) с корпусом планирующего типа и получившая индивидуально оформленный интерьер от известного итальянского дизайнера Achille Salvagni. Ее присутствие на воде определяется мастерством исполнения суперяхтового уровня и сдержанной, изысканной элегантностью.

Внутри SATISFACTION излучает итальянскую утонченность: отобранный вручную мрамор, роскошные ковры с длинным ворсом и мебель по специальному заказу создают тёплую, изысканную атмосферу.

Просторный салон с открытой планировкой располагает к неспешному общению — большая лаунж-зона по левому борту и обедняя зона впереди, а широкие окна наполняют интерьер естественным светом, создавая воздушное, приветливое пространство, идеально подходящее для элегантных приёмов и лёгкого, комфортного плавания.

Размещение рассчитано на восьмерых гостей в четырёх каютах, при этом имеются жилые помещения для трех членов экипажа. Полноширокая владельческая каюта расположена на нижней палубе и доступна по приватной лестнице для дополнительной уединённости. В носовой части нижней палубы находятся три прекрасно отделанные гостевые каюты, каждая с собственной ванной комнатой; в совокупности это три двухспальных места, одно из которых может быть преобразовано в две односпальные, что обеспечивает гибкую планировку для семейного использования или приёма гостей.

Наружные зоны продуманы так же тщательно: просторный флайбридж —

визитная карточка настоящих флайбридж яхт — предлагает кормовую зону для солнечных ванн и отдыха на свежем воздухе, а на корме главной палубы устроена зона для обедов на открытом воздухе с панорамными видами. Просторная купальная платформа обеспечивает лёгкий доступ в море и плавно переходит в транец, расширяя возможности яхты для отдыха и водных развлечений.

Силовая установка состоит из двух дизельных двигателей MAN по 1 800 л. с. каждый; этот ориентированный на производительность крейсер развивает скорость свыше 27 узлов и уверенно крейсерует на 24 узлах, обеспечивая быстрые и надёжные переходы с тем уровнем величия, который ожидаешь от первоклассной итальянской Azimut 84.

СПЕЦИФИКАЦИИ

Основная информация

Категория:

Моторные яхты

Год постройки:

2017

Подкатегория:

Моторная яхта

Страна:

United States

Модельный год:

2017

Размеры

Длина:

84' 0" (25.60 m)

Макс. осадка:

19' 2" (5.83 m)

Ширина:

20' 0" (6.20 m)

Скорость, емкости и водоизмещение

Крейсерская скорость:

24 Knots (27.62 MPH)

Запас воды:

356 Gallons

Макс. скорость:

27 Knots (31.07 MPH)

Запас топлива:

1795 Gallons

Размещение

Санузлы всего:

5

Корпус и палуба

Материал корпуса:

Fiberglass and Plastic Yachts

Проект корпуса:

N/A

Материал палубы:

Fiberglass

Интерьер:

N/A

Конфигурация корпуса:

N/A

Двигатели

Двигатели:

2

Тип двигателя:

Inboard

Производитель:

MAN

Тип топлива:

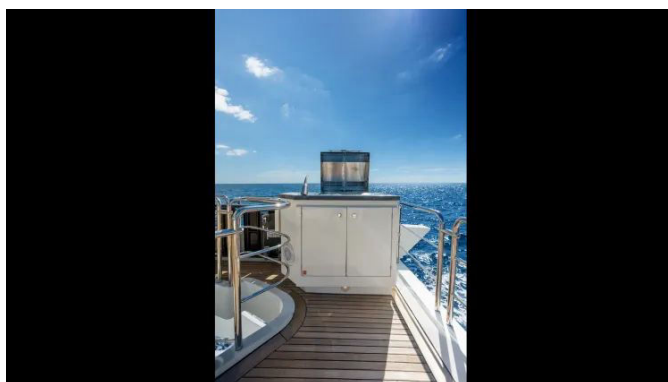
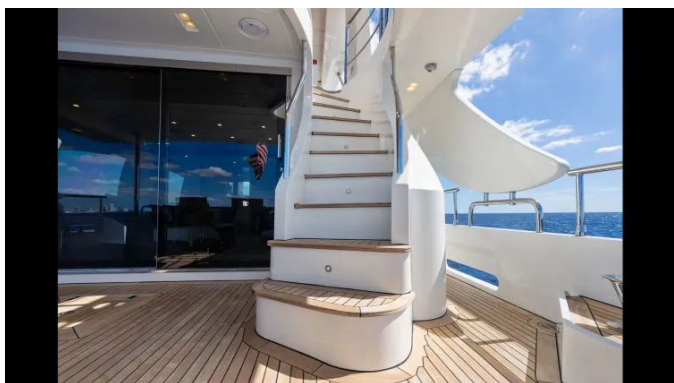
Diesel

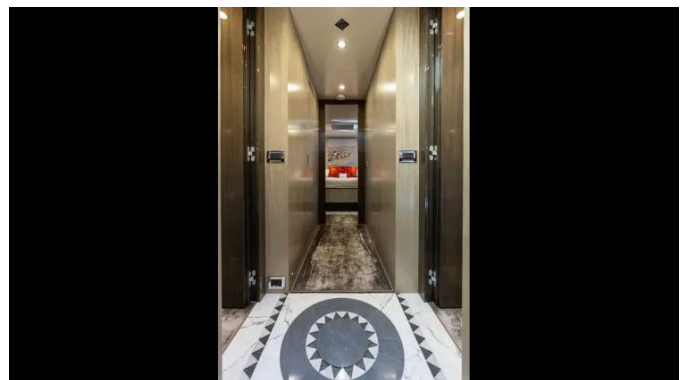
ГАЛЕРЕЯ

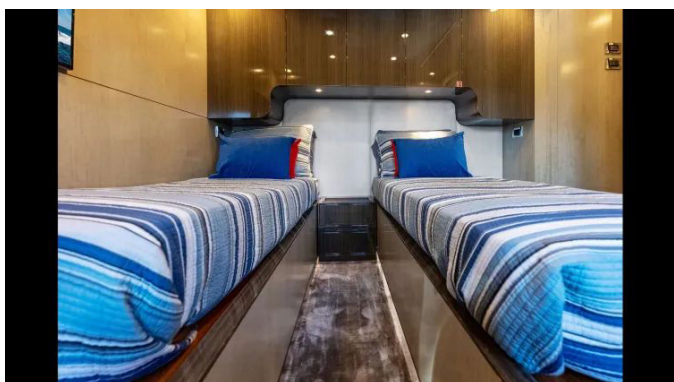
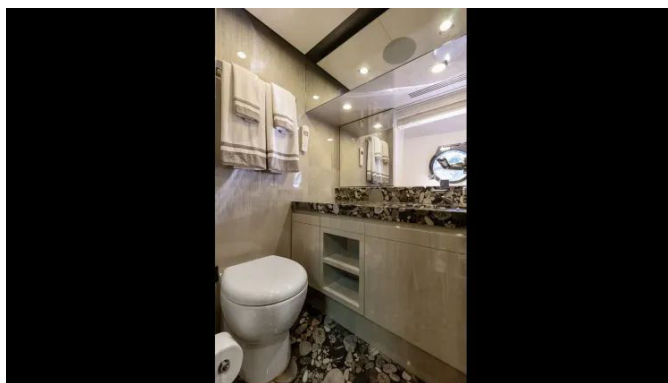
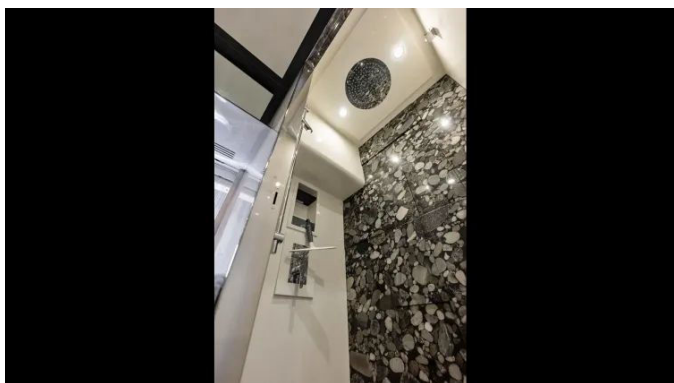


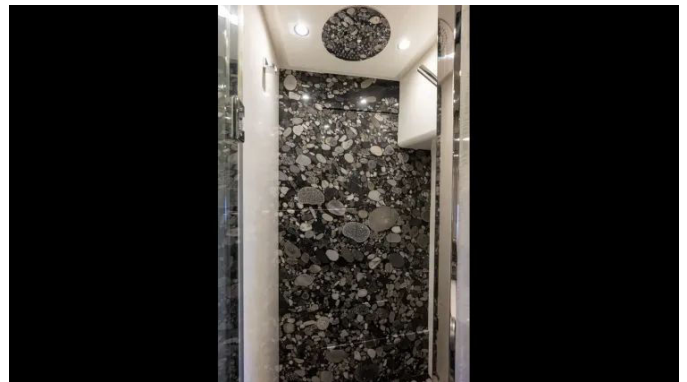
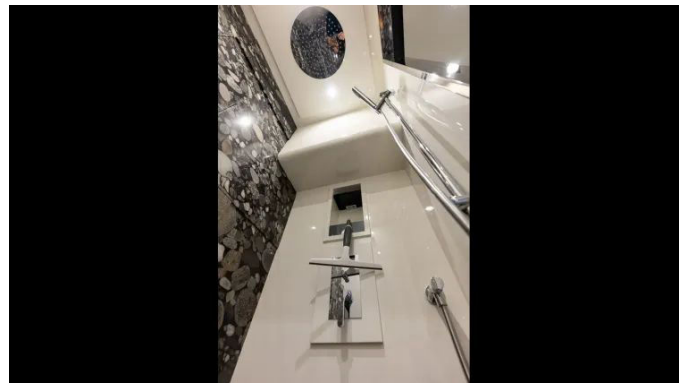
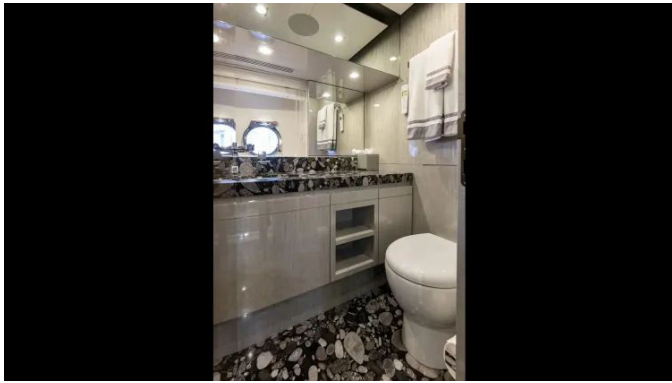


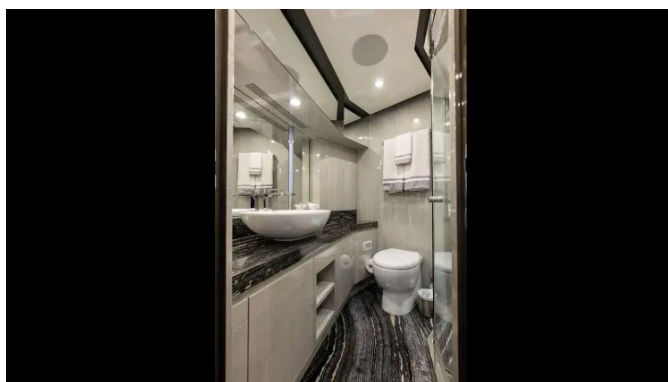
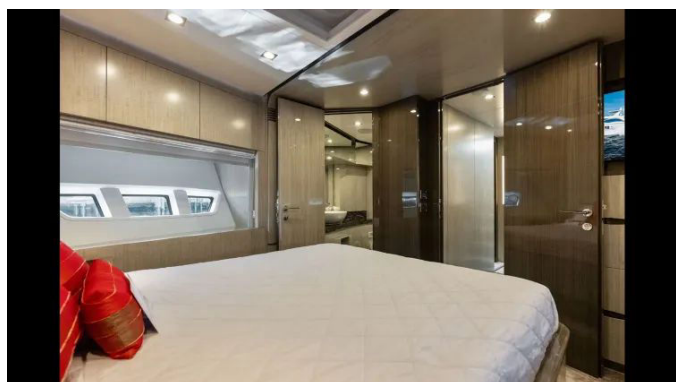


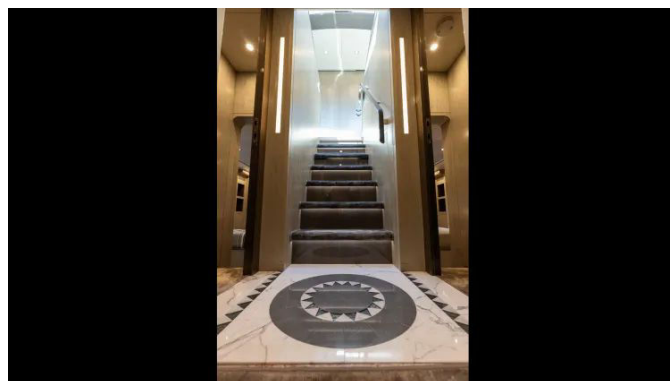
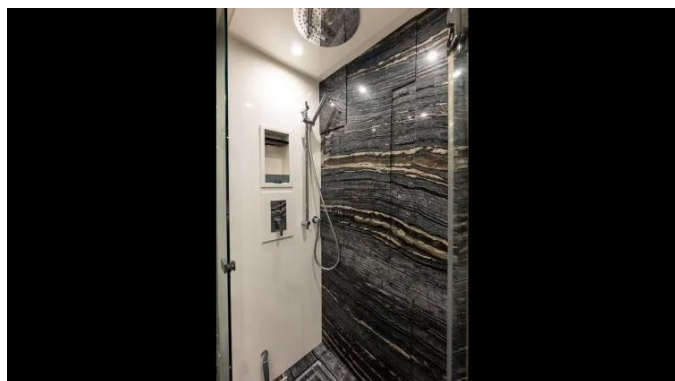


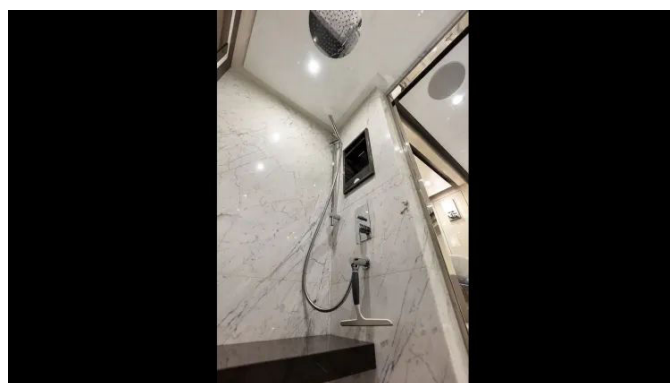
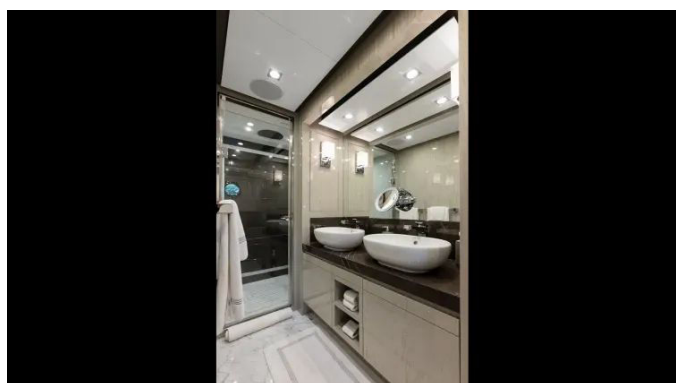
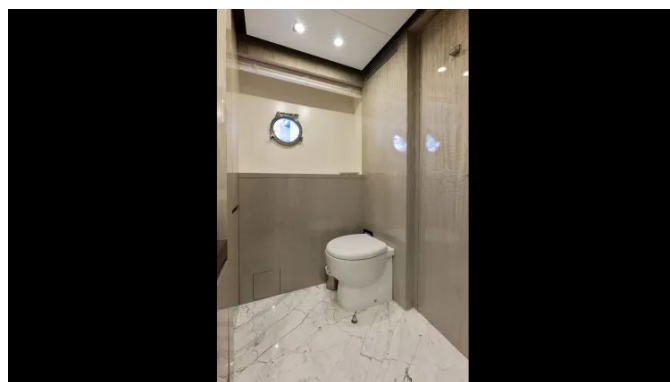
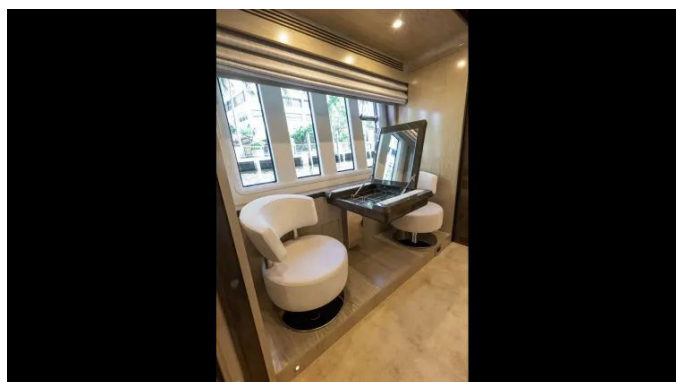
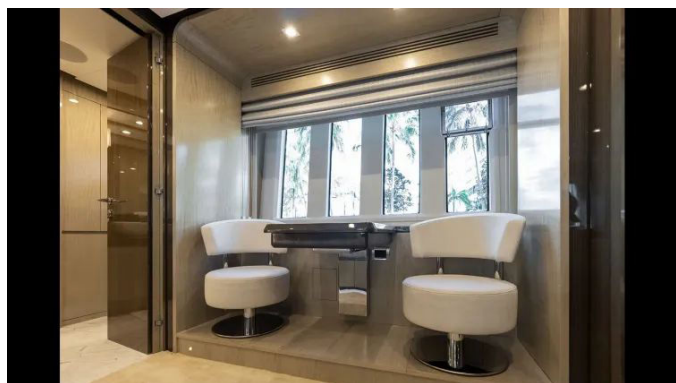


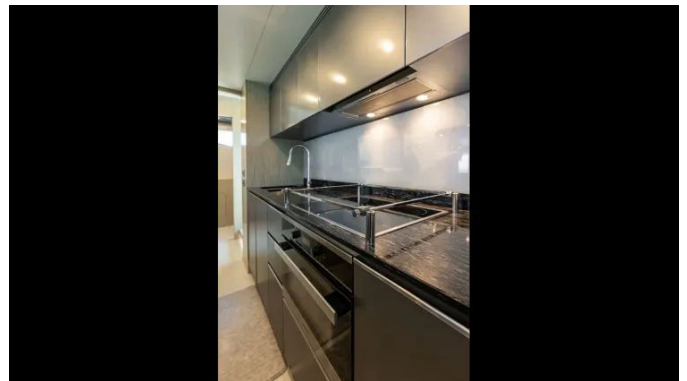
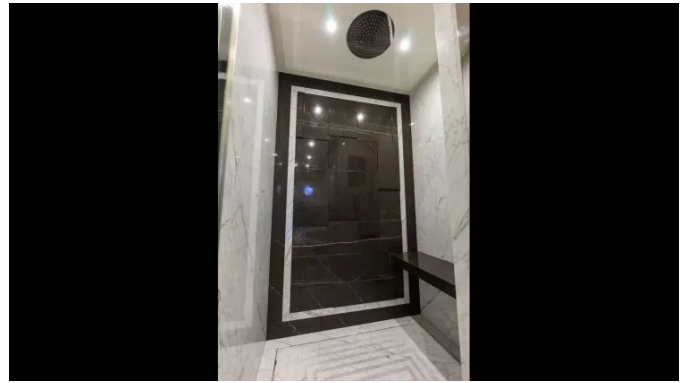


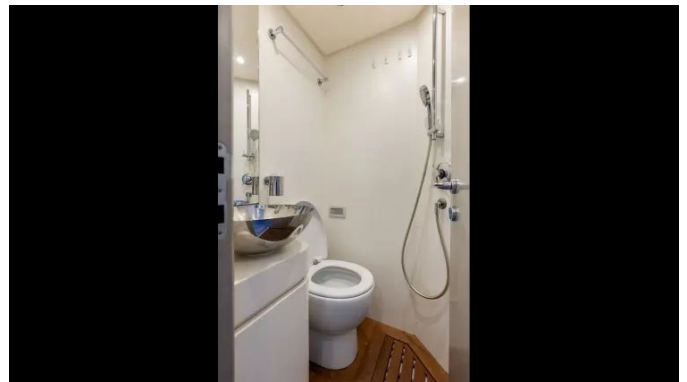














ДЕТАЛЬНОЕ ОПИСАНИЕ

Салон

Элегантный центр общения раскрывается в салоне, где доминирует 55" плоский телевизор на плавном подъемнике с регулировкой по высоте, исчезающем одним нажатием для сохранения свободных визуальных линий; смонтированный по заказу L образный диван Molteni & Co. гармонирует с двумя одноместными креслами вокруг кофейного столика из темного дерева с матовой белой лакированной столешницей, все размещено на сером дизайнерском ковре и обрамлено мягкими римскими шторами по всей площади, напротив расположен круглый обеденный стол, окруженный шестью стульями Frag Bella для камерных приемов; подсвеченный бар-колонн интегрирует винный холодильник и отдельное хранилище стекла, полки и продуманная встроенная мебель обеспечивают повсюду вместимость, дополнительно выделенный винный холодильник Sub-Zero венчается светящимся белым ониксом, а подсвеченная барная зона отделана тем же белым ониксом и укомплектована тремя барными стульями; отдельная лестница с полированной нержавеющей перилой ведет незаметно в мастер-каюту, а изящная раздвижная дверь аккуратно отделяет рулевую рубку для сохранения уединения и спокойствия в ходе плавания.

Главная каюта

Главная каюта — это оазис спокойствия, к которому ведет отдельная лестница; здесь установлен королевский спальный блок с просторным хранением внизу, по бокам располагаются два увеличенных прикроватных столика и два платяных шкафа в пол, римские шторы в сочетании с плотными шторами обеспечивают идеальные условия для

сна, 55" телевизор дарит легкое развлечение, обилие встроенных шкафов сохраняет пространство безупречно упорядоченным, а роскошная ванная комната включает душевую кабину и двойной умывальник, превращая ежедневные ритуалы в изысканное наслаждение.

Камбуз

Созданный для уверенной работы шеф-повара, камбуз сосредоточен вокруг четырехконфорочной варочной панели Miele под вытяжкой Miele и поддерживается посудомоечной машиной Miele для бесперебойного сервиса; холодовое хранение обеспечено холодильником Sub-Zero и винным шкафом Sub-Zero, а льдогенератор Isotherm сохраняет напитки идеально охлажденными; выдвижная кладовая, серебристая металлическая мебель и эффектная столешница Diamond Fall плавно переходят в нестандартную двойную мойку, настроенную для дополнительного хранения, все это дополнено светящимся белым ониксовым фартуком, а интеллектуальные системы хранения по всему пространству гарантируют, что каждый кулинарный инструмент находится точно там, где ему место.

Зона экипажа

Спроектированная для эффективности и комфорта, зона экипажа включает отдельную каюту капитана с двухспальной кроватью и отдельную каюту экипажа с двумя одноярусными коеками; повседневные потребности поддерживаются холодильником Isotherm и микроволновой печью Cuisinart, а система мониторинга судна и система Raymarine обеспечивают зоркий контроль за бортовыми системами; хорошо оборудованный санузел с отдельной душевой и умывальником завершает приватное и практичное пространство для

профессионального обслуживания.

Флайбридж

Флайбридж приглашает наслаждаться открытым воздухом под жестким тентом с белой мягкой облицовкой, дополненным вторым радарным арком и прекрасными настилами из тика под ногами; принимать гостей легко благодаря четырем вращающимся барным стульям у удлиненных барных шкафов, льдогенератору Isotherm, выдвижному холодильному ящику Isotherm 65 L и дополнительному холодильнику Isotherm 65 L; специализированный барбекю-отсек в кормовом правом углу скрывает гриль Kenyon Texan с откидной полкой на его носовой стороне согласно предоставленному эскизу; нержавеющий стержень поддерживает 32" телевизор, предрасположенный у барного шкафа и установленный так, что нижний край экрана находится семь дюймов над столешницей бара; дискретные светодиодные точечные светильники, утопленные в кормовом флайбриджем стеклопластике вместо одного прожектора, создают утонченный световой эффект, а два спасательных плота Zodiac Xtreme 8P TO PA SOLAS MED PACK A аккуратно интегрированы на крикотах в боковых поручнях для безопасности без компромиссов.

Механика и электрооборудование

Уверенность в пути обеспечивает парная силовая установка MAN D2862-LE436, поддерживаемая двумя генераторами Onan мощностью 29 kW с наработкой 3852 и 3560 часов; береговое питание организовано через два кабеля по 100 Amp (no Glendinning), автономность пресной воды усилена водоочистителем Idromar Watermaker C902; электрические стабилизирующие килевые пластины и отзывчивый носовой пропеллер завершают комплект механизмов, спроектированных для плавного,

тихого и уверенного хождения.

Первоначальная сборка с опциями и модернизациями

Эта первоначальная сборка была заказана с обширным набором опций и модернизаций для управления, комфорта и стиля; в машинном отделении установлен поворотный и масштабируемый видеокамерный модуль Panasonic для детального наблюдения, дополненный фиксированными камерами на обеих кормовых боковых палубах, направленными вперед, все контролируется через iPad; в кормовом кокпите фиксированную камеру заменяет Panasonic WV SW458 360°, утопленная как можно глубже для более чистой эстетики; управляемость и производительность улучшены за счет активных элементов Humphree в версии Atos, электрических стабилизаторов СМС, гидравлического носового пропеллера, улучшенной рулевой системы и увеличенных рулей, существенно повышающих маневренность на малой скорости; гостиничные системы были усилены двумя модернизированными водонагревателями по 100 L каждый, а также предусмотрена предрасположенность под опреснитель с удаленной панелью управления, установленной в помещении экипажа, и водоочистителем Idromar производительностью 130 l/h 34 gals/h; шум и вибрации были ослаблены дополнительной звукоизоляцией между салоном и машинным отделением, между главной каютой и машинным отделением, между главной каютой и обеденной зоной/камбузом, на передней переборке в главной каюте и на вентиляционных коробах машинного отделения в салоне; на палубе стандартный якорь заменен отполированным якорем из нержавеющей стали и укомплектован 125 metres цепи якоря, в крышках цепного ящика добавлены водоотводы и предусмотрены специальные крючки для швартовых концов согласно 84 20; на борту

установлена постоянная система маркеров положения с четырнадцатью нержавеющей треугольниками, выровненными по плану швартовки; безопасность и ночная эффектность обеспечены комплексом подводного освещения из двадцати двух светильников: пять под купальной платформой THX1201 WHITE LIGHT, восемь с каждой стороны вдоль корпуса TIX301 WHITE LIGHT, плюс еще один светильник под купальной платформой для общего числа шесть THX1201 WHITE LIGHT, все светильники связаны с единым переключателем на кормовой палубе и вторым переключателем в главной каюте в соответствии с планом освещения; внешняя отделка включает одну ватерлинию в нестандартном Palinal G936, более высокие поручни вдоль бортовых проходов, дополнительную пару кнехтов посередине на фордеке, смещенные стандартные боковые трапы перенесены кормовой между обшивными окнами с передними позициями трапов согласно 84 19, и боковые шкафчики рядом с носовой зоной для сидения; все наружные столы выполнены из тика по образцу Benetti с двадцатью процентами глянца; навигационные огни перемещены с их стандартного положения к основанию арки и обновлены низкопрофильными блоками Lopolight 300 001 и Lopolight 300 002; фирменный стиль упрощен: отсутствуют логотипы на антеннах, отсутствуют логотипы на рулевых сиденьях, а логотипы на сиденьях, где применимо, подобраны по цвету к коже; душевая в корме перемещена в правый шкафчик рядом с купальной платформой; на носовой палубе завтраковый стол заменяет стандартные кофейные столики с точным зазором в шесть inches между столешницей и стеклопластиковым диваном, а опоры для зонтов интегрированы в основания столов; передняя солнечная зона имеет отдельную съемную секцию над аварийным люком VIP-каюты; внутренние доработки включают удаление стандартного барного шкафа в пользу барного шкафа Azimut 88 с мраморной столешницей, дополненного нержавеющей стержнем и предрасположенностью под 32" телевизор; хранение

дополнительно расширено за счет выделенного шкафчика по правому борту под лестницей на флайбридж; эффективность движения усилена винтами Class S, указанными как S&S пятилопастные в соответствии с 84 21; генерация электроэнергии обновлена до генераторов ONAN, соответствующих EPA Tier 3 вместо стандартных Kohler; для движения по палубе доступная дверь в кормовой салон была изменена с открытия со стороны правого борта на открытие с правого на левый борт.

Исключения

Исключения: личные вещи владельца.

Отказ от ответственности

Сведения об этой яхте предоставлены добросовестно, однако не могут быть гарантированы; ни точность данных, ни состояние судна не гарантируются, яхта предлагается при условии возможной предварительной продажи, изменения цены или снятия с продажи без уведомления, и информация представлена для удобства клиентов и не предназначена для прямого представления конкретного судового предложения.

КОНТАКТЫ

Shestakov Yacht Sales — это брокерская компания, специализирующаяся на продаже и обслуживании яхт по всему миру. Компания предлагает услуги по покупке и продаже как новых, так и подержанных моторных яхт, парусных судов и роскошных супер и мега яхт. Они также предоставляют услуги по регистрации яхт, страхованию, техническому обслуживанию, подбору экипажа и организации чартеров в США, Канаде, Латинской Америке, Карибском бассейне, в Европе и на Багамах.

Основатель и ведущий брокер компании — Андрей Шестаков, лицензированный и сертифицированный специалист с обширным опытом в области морской инженерии и судостроения.

Компания имеет широкую сеть партнерств с крупными производителями яхт по всему миру и предоставляет услуги на нескольких языках, включая Русский, Украинский, Испанский и Английский. Офис компании расположен в Дания-Бич, штат Флорида, США.

Для получения дополнительной информации и просмотра доступных яхт вы можете посетить официальный сайт компании: <https://shestakovyachtsales.com/ru>

Контактная информация

Телефон: +1(954)274-4435 +7(918)465-66-44 **Email:** andrey@shestakovyachtsales.com

Адрес



1380 Weeping Willow Way, Hollywood,
Florida 33019