

STOTSEA - OCEAN ALEXANDER



Производитель: [Ocean Alexander](#)

Длина по КВЛ: 84' 0" (25.60 m)

Год постройки: 2020

Ширина: 20' 0" (6.22 m)

Модель: 84R

Мин. осадка: 17' 6" (5.33 m)

Цена: \$5,495,000 USD Может измениться.
[Полное описание смотрите на нашем сайте](#)

Макс. осадка: 19' 5" (5.92 m)

Локация: West Palm Beach, United States

Крейсерская скорость: 22 Knots (25.32 MPH)

Макс. скорость: 26 Knots (29.92 MPH)

ОГЛАВЛЕНИЕ

ОПИСАНИЕ	3
СПЕЦИФИКАЦИИ	5
Основная информация	5
Размеры	5
Скорость, емкости и водоизмещение	5
Корпус и палуба	6
Двигатели	6
ГАЛЕРЕЯ	7
ДЕТАЛЬНОЕ ОПИСАНИЕ	20
КОНТАКТЫ	33

ОПИСАНИЕ

2020 Ocean Alexander 84R — революция в мире роскошного яхтинга. Испытайте безупречную роскошь и передовой дизайн на борту 84 футовой моторной яхты из линейки Revolution. Эта суперяхта поднимает планку класса, объединяя элегантность, мощь и продуманную практичность для тех, кто ценит дальние маршруты и безупречный стиль. Начиная с кормы, гидравлическая купальная платформа одним нажатием превращается в полноценный пляжный клуб с душем пресной водой и индивидуальными рундуками для SUP досок, рыболовного снаряжения и водных игрушек. Отсюда главный салон на главной палубе раскрывается в щедрые социальные зоны с прямой видимостью на носовой лаунж, формируя светлое, гостеприимное пространство — идеальное и для приема гостей, и для уединенного отдыха.

Ниже палубы — четыре роскошные каюты, включая впечатляющую каюту владельца на всю ширину корпуса, которые обеспечивают спокойствие и приватность семье и друзьям. На верхнем ярусе — выбор между открытым флайбриджем и закрытым скай лаунжем; во втором варианте гостей ждут диван на шестерых, три эргономичных кресла у поста управления и высокотехнологичная навигационная станция. Кормовой сандек приглашает проводить дни на свежем воздухе: мощный гриль, щедрые холодильные и сухие рундуки для напитков, трансформируемые зоны отдыха и опциональная джакузи для наслаждения панорамами.

Уверенность в любую погоду обеспечивают широкие, надежно защищенные проходы по бортам, мощные релинги из нержавеющей стали и легко доступный спасательный плот — безопасное передвижение по судну продумано до мелочей. Безупречное качество отделки, премиальные материалы и передовые технологии сходятся здесь в гармонии стиля, ходовых качеств и функциональности — в истинной

океанской крейсерской яхте для дальних переходов.

Грамотно оцененная на текущем рынке, эта 2020 Ocean Alexander 84R готова к созданию незабываемых моментов в море. Запросите актуальную стоимость и организуйте приватный просмотр — ваш шанс стать владельцем подлинной революции в мире роскошного яхтинга.

СПЕЦИФИКАЦИИ

Основная информация

Модельный год:
2020

Страна:
United States

Год постройки:
2020

Размеры

Длина:
84' 0" (25.60 m)

Ширина:
20' 0" (6.22 m)

Мин. осадка:
17' 6" (5.33 m)

Макс. осадка:
19' 5" (5.92 m)

Скорость, емкости и водоизмещение

Крейсерская скорость:
22 Knots (25.32 MPH)

Запас воды:
666 Gallons

Макс. скорость:
26 Knots (29.92 MPH)

Запас топлива:
2378 Gallons

Корпус и палуба

Материал корпуса:

Fiberglass and Plastic Yachts

Проект корпуса:

N/A

Материал палубы:

Fiberglass

Интерьер:

N/A

Конфигурация корпуса:

N/A

Двигатели

Двигатели:

1

Производитель:

MAN

ГАЛЕРЕЯ



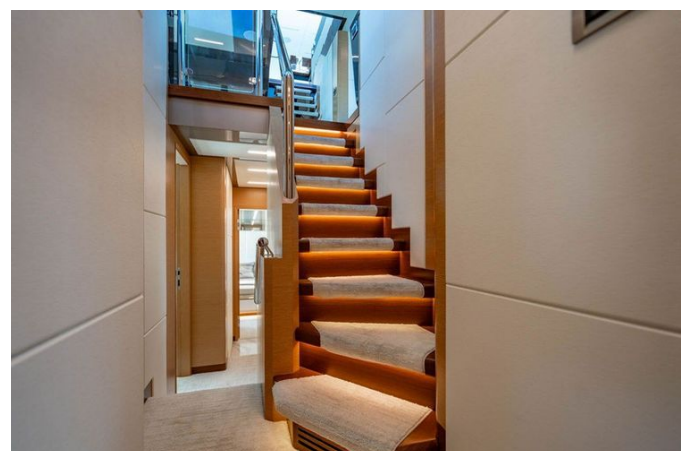
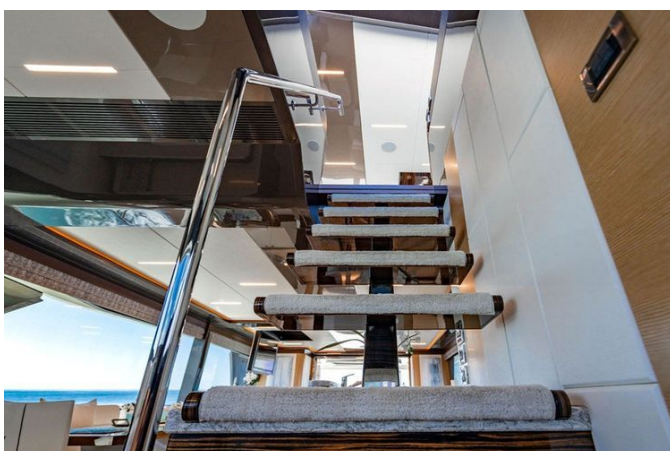






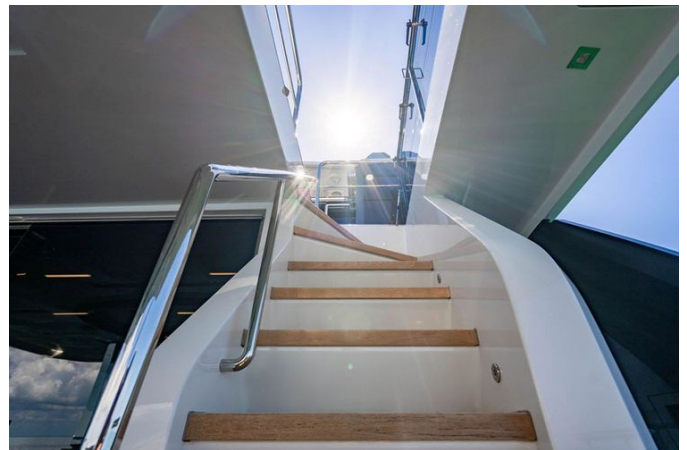
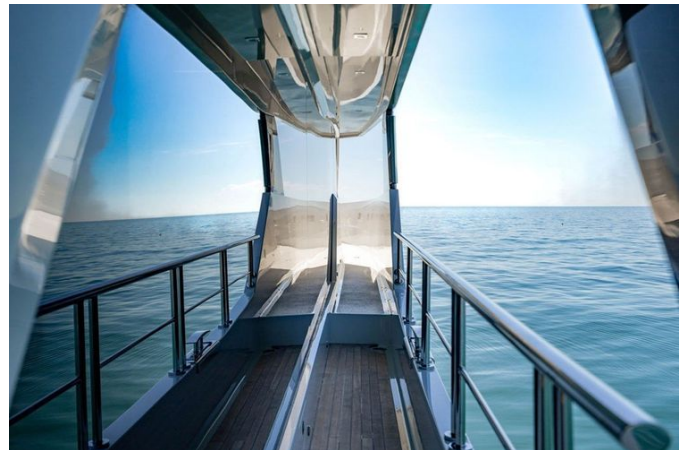


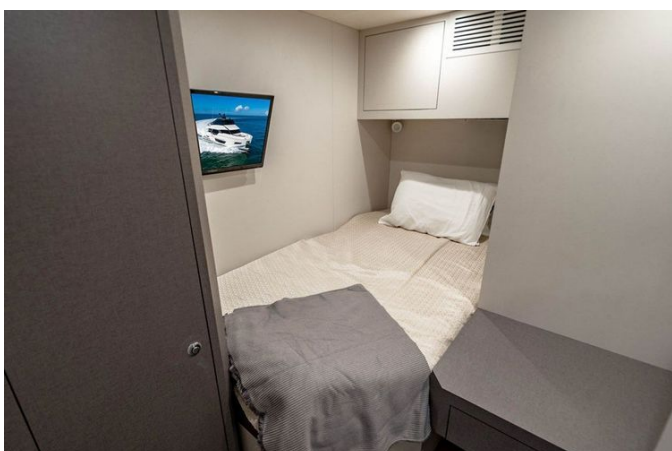
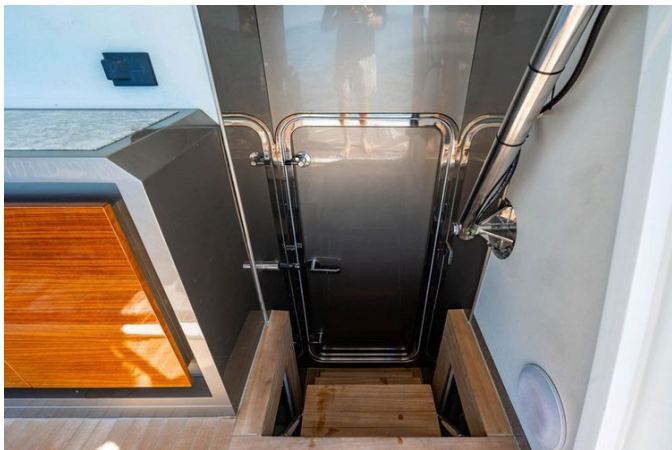


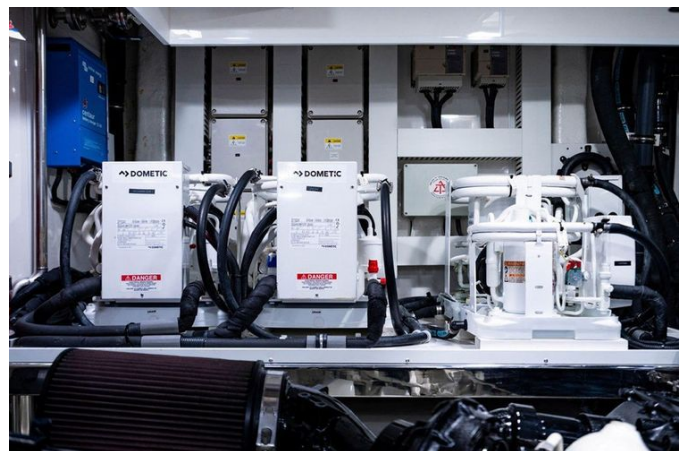














ДЕТАЛЬНОЕ ОПИСАНИЕ

Детальное описание

Созданная в соответствии с высокими стандартами Ocean Alexander, эта яхта проектирована для тишины, комфорта и незыблемой прочности: многослойная стратегия снижения шума и вибрации использует отражающую и поглощающую изоляцию, демпфирующие материалы, воздушные зазоры и гибкие опорные крепления, обеспечивая уровни шума и вибрации, часто в диапазоне от половины до одной десятой требований ISO-6954. Конструкция опирается на продольные и поперечные стеклопластиковые стрингеры, заполненные высокоплотной пеной, а все внешние крепления выполнены из 316 нержавеющей стали или в соответствии со спецификацией производителя. Корпус и надстройка выполнены из стеклопластика с технологией infusion lamination, оснащены безрамными бесшовными окнами и винилэфирной смолой с высокоплотным структурным пеноматериалом, обеспечивающими тепло- и звукоизоляцию уровня, обычно встречающуюся на судах длиной более ста футов. Усиленная носовая переборка и герметичные переборки дополнительно контролируют звук и температуру, а окраска внешней поверхности выполнена профессиональными Alexseal полиуретановыми лаками и эпоксидными грунтами для непревзойденного блеска и сохранения цвета; Alexseal гарантирует совпадение оттенков без выгорания или пожелтения и требует минимального ухода — только мыло и вода первые три года — это стандарт Ocean Alexander, а не дополнительная опция. Морские алюминиевые балки пересекают полы, стены и потолки, создавая монолитную, жесткую структуру, которая минимизирует крен и шумы при ходу и позволяет устанавливать одни из крупнейших в отрасли

непрерывных остеклений. Направленное карбоновое волокно укрепляет зоны высоких нагрузок, повышая прочность и сопротивление скручиванию, а изящная стеклопластиковая лестница с тиковыми ступенями элегантно и надежно соединяет кокпит с флайбриджем. Под ватерлинией черная полоска подчеркивает силуэт корпуса, внутренние структурные элементы которого полностью склеены; днище профессионально зафировано и защищено тремя слоями грунта Seahawk, высоконаполненным эпоксидным барьерным слоем и тремя слоями самоочищающейся антифук-покраски Seahawk — еще один стандарт Ocean Alexander, часто предлагаемый как опция у других производителей. Бронзовые сливные штуцеры, полностью склеенная конструкция и тщательное внимание к деталям подчеркивают долговечность и безопасность судна.

Силовая установка — это MAN V12 1900 HP, управляемая из единого пункта управления в skylounge с полным набором приборов и современными подсветными переключателями, дополненная собственной системой StationKeeper для удержания позиции и курса, обеспечивающей уверенность на якоре и в тесных местах.

Подключаемые проводные дистанционные органы управления двигателем установлены на кокпите и флайбридже для точного управления при швартовке. Машинное отделение поддерживается сухим и чистым благодаря Delta T впускным и выпускным вентиляторам с демистерами для удаления влаги из потоков воздуха, а вручную регулируемые реверсивные Delta T выпускные вентиляторы вынесены в надстройку, а не в борта корпуса, чтобы минимизировать проникновение воды и соли — фирменная черта Ocean Alexander. Счетчики моточасов, электронные органы управления двигателями и система сигнализации по давлению масла и температуре установлены с дублированной приборной панелью на двух постах, рядом с каждым двигателем проложены нержавеющие поручни, а выпускные трубы — мокрые. Показания

температуры воды, давления масла, счетчики часов и органы запуска/остановки дублируются в машинном отделении и на штурманской рубке с дистанционным запуском/стопом в рубке. Безкапельные сальники валов и безкапельные уплотнения постов руля минимизируют обслуживание. Авиакосмически вдохновленные «hard coat» выхлопные трубопроводы проходят автоклавную отливку из сплавов AL 6XN — технология, происходящая от металлургии сопла ракеты Saturn V — и выполнены в строгих военных стандартах для длительной работы.

Электроэнергия в море обеспечивается дизель-генератором Kohler 32 kW, чья маслосодержащая выпускная система Centek, Marine Exhaust Co. или эквивалент снижает шум и вибрацию; агрегат упруго смонтирован в звукоизолирующем кожухе с демпферами и оснащен газо/водоотделителями — еще один подход Ocean Alexander к повышению уровня изысканности.

Оборудование для якорения и швартовки отражает дальние плавательные возможности яхты: двойные гидравлические якорные лебедки и две нержавеющие плуги якоря 75 kg, каждая со 200 футов цепи полдюйма HT и стопорами, точные счетчики цепи и два вертикальных электрических троса лебедки на кормовой палубе, которые здесь входят в стандарт, но часто предлагаются опционно у других. Бесконтактная система промывки якорной цепи очищает цепь во время операций с якорем, сохраняя отделку и облегчая обслуживание.

Рулевое и ходовое оборудование одинаково надежны: гидравлическое рулевое управление, рули из нержавеющей стали, поддерживаемые бронзовыми опорами с втулками cutlass, и высокоэффективные, компьютерно рассчитанные и фрезерованные по CNC винты, обеспечивающие эффективную тягу, защищенные анодами на рулях и валах. Штурвал в внутренней рубке обернут Ultraleather для комфорта на

дальних переходах, а три электрических штурманских кресла Stidd в skylounge обеспечивают эргономичную поддержку. Валы гребных винтов выполнены из премиального материала Aqua 22HS, аустенитного нержавеющей сплава повышенной коррозионной стойкости и прочности. Стабильность и точная низкоскоростная управляемость гарантированы гидравлическими стабилизаторами Siderpower с функцией zero speed, приводимыми от отборов мощности обоих двигателей для истинного резерва, а также носовым и кормовым тримерами Siderpower мощностью по 30.8 HP. Собственная инженерная мысль Ocean Alexander проявляется в нержавеющей поручнях по бокам двигателей и монтажных пластинах из нержавеющей стали, повышающих крутильную жесткость и сохраняющих выверенность для снижения вибрации при высоких крутящих нагрузках. Пожарная защита всесторонняя: автоматическая система пожаротушения и автоматическое отключение двигателей. Централизованная система смены масла обслуживает оба главных двигателя и генератор. Все машинное отделение и трюмы загрунтованы и отделаны прочной полиуретановой системой для чистого и светлого рабочего пространства. Тяжелые коммерческие дворники пантомы с омывателями и прерывистым режимом сохраняют обзор чистым. Трубопроводы кодированы по цвету для топлива, воды и гидравлики. Командный гудок Vuell сообщает о присутствии судна, а алюминиевые рифленые настилы в машинном отделении обеспечивают надежную опору. Детальная работа со стрингерами в машинном отделении и лазарете, плюс фирменная система сухой вентиляции трюмов Ocean Alexander с выделенным выводом наружу, поддерживают трюмы постоянно вентилируемыми, без плесени и здоровыми, выводя конденсат за борт. Трансмиссионные компоненты — валы, рули и связанная арматура — сознательно увеличены по классу, обычно на один класс выше по сравнению с конкурентами, чтобы повысить управляемость и долговечность.

Сантехнические системы также продуманы. Система пресной воды Headhunter под давлением питает баки из 316 нержавеющей стали толщиной 2 mm с указателями уровня, а пресные водяные омывы в носовой, кормовой зонах и на лодочной палубе упрощают уход. Предусмотрено подключение к береговому водоснабжению. Горячая вода поступает от двух водонагревателей по 40 галлонов с высокоплотной стекловолоконной изоляцией и двумя высокоэффективными ТЭНами, сокращающими время нагрева на 50%. Длительная автономность поддерживается опреснителем Sea Recovery производительностью 900 галлонов в день. Топливо хранится в алюминиевых баках 5052 толщиной 4.5 mm с указателями уровня, спроектированных и испытанных в соответствии с International Standards 33CFR 510(a), и контролируется сигналами высокого и низкого уровня топлива. Двойные Racor топливные/водоотделители с Y клапанами защищают генератор. Конструкция вентиляции и сбора переливов Ocean Alexander захватывает «всплески» или переливы, предотвращая экологические инциденты, которые могут привести к штрафам или проблемам со страховкой. Система очистки топлива Gulfcoast, разработанная по аналогии с конструкцией танка Abrams M1, поддерживает топливо в идеальном состоянии.

Дренаж централизован с общей системой для мойки бара, душей, трюмов и внешних палуб. Автоматические трюмные насосы установлены носом и кормой машинного отделения и в каждом отсеке, ограниченном герметичными переборками; в каждой зоне предусмотрены ручной/автоматический режимы и сигнализация высокого уровня. Двадцати четырех вольтовые насосы для душевых сточных вод и выделенная сухая зона трюма по центру машинного отделения способствуют порядку и безопасности. Освещенные трюмы и там, где необходимо, интегрированные лестницы из нержавеющей стали отражают ориентированную на человека инженерную мысль Ocean

Alexander. Черные воды обрабатываются системой очистки Headhunter производительностью 600 галлонов в день.

Электрическая архитектура начинается с надежных AGM аккумуляторов, работоспособных при температуре от 40 до 140 градусов по Фаренгейту и обладающих исключительно низким саморазрядом 1–3%. 100 амперное зарядное устройство, система параллельного соединения аккумуляторов с управляющим переключателем, выделенный сервисный аккумуляторный переключатель и изоляционные переключатели двигателей создают устойчивую DC основу. Яхта использует 24 вольтовую систему с тщательно распределенными розетками переменного тока. Все основные проводки AC и DC маркированы от конца до конца. GFI 110 вольтовые розетки защищают все потенциально влажные зоны, а уникально — все судно имеет двойную защиту через ELCI OctoPlex автоматические выключатели для максимальной безопасности. OctoPlex, на NMEA 2000 сети, обеспечивает авиационно космического уровня дистанционное включение и отчетность по AC/DC автоматам, мониторинг напряжения источника, частоты и тока с визуальными и звуковыми предупреждениями. Расширенная функциональность автоматов включает индикацию безнагрузки, затемнение и данные о потреблении на настраиваемых сенсорных экранах. Система автоматического отключения при просадках приоритизирует критические для оператора системы, такие как навигация, плавно отключая некритичные нагрузки. Интегрированный мониторинг судна отслеживает основные люки, уровни баков, трюмы и состояние аккумуляторной батареи — ток, напряжение и температуру. Береговое питание подается через два 100 амперных транцевых разъема с Cablemasters и Iso Boost, который изолирует и повышает нестабильное питание причала, устраняя необходимость в сигналах полярности и гальванических изоляторах — стандарт здесь, часто опция в других местах.

Кондиционирование по всему судну реализовано системами Dometic, рассчитанными на экстремальные тропические климатические условия с реверсивным циклом до 40 градусов по Фаренгейту морской воды; хладагент соответствует Монреальскому протоколу. По возможности под потолочными панелями скрыты потолочные воздуховоды для сокращения трасс воздуховодов, что повышает эффективность охлаждения более чем на 20% и снижает шум более чем на 7 дБ; результат — стандарт Ocean Alexander: прохлада и тишина без визуального беспорядка.

Навигация и ситуационная осведомленность поставляются в пакете, стоимость которого у многих конкурентов превышает сто тысяч долларов. В его основе — черный бокс Garmin 8600 Series, управляющий 24 дюймовым сенсорным экраном, дополненный Garmin GRID дистанционным вводом на штурманском кресле, 25 kW открытой антенной радарной станцией, автопилотом GHC 20, VHF и считывателем карт, а также черным боксом эхолота. Полная интеграция AIS с NMEA GPS повышает осведомленность о трафике. Три камеры Garmin — две в машинном отделении и одна на кормовой палубе — помогают с контролем и маневрированием. Развлечения и связь столь же продуманны: трибэндная спутниковая система HD7 и приемники DIRECTV, пятидюймовый компас Ritchie для классической ориентации и iPad с приложением Garmin для резервного управления и просмотра навигации. N2KView пакет мониторинга безопасности и охраны обеспечивает беспроводное управление и видимость тревог OctoPlex и навигационных данных с Apple iPad или Android устройств с полностью настраиваемыми макетами и удаленными уведомлениями на телефон. Система контролирует основные параметры двигателей и генератора, распределение AC, состояние DC банка, двери герметичных переборок машинного отделения, уровни всех баков, состояние пожарной безопасности, трюмы (включая высокую воду) и внешние датчики дверей

— опять же стандарт Ocean Alexander, а не доплата.

Освещение продуманное и красивое: 24 вольтовые LED светильники аэрокосмического качества настроены на предпочтительную цветовую температуру Ocean Alexander, на борту установлены международные навигационные огни и четыре выдвижных носовых фонаря из нержавеющей стали. Поисковый прожектор Francis дает 2,800,000 peak candlerpower, а прожекторы на реи освещают как плавательную ступень, так и палубу флайбриджа. Семь мощных подводных LED фонарей создают атмосферу вечеров на якоре.

Всё судно полностью связано и заземлено: медные тяги проходят по длине корпуса; двигатели, генераторы, металлические проходные штуцеры, фильтры и насосные корпуса интегрированы в сеть с минимальным сечением проводов 8 AWG.

Дополнительные стандарты поднимают владение на новый уровень. Двойные трансформаторы Iso Boost изолируют и стабилизируют питание причала для безопасности и защиты оборудования. Полная развлекательная система и intercom Panasonic с цифровыми трубками обеспечивают связь по всему судну, а коммерческого класса Wi Fi роутер с поддержкой 4G SIM формирует бортовую интрасеть.

Внутри уникальная носовая и сдвинутая вперед каюта OA 84R дарит примерно на 10–18% больше полезного пространства по сравнению с однопохожими по длине конкурентами, соперничая с многими 90–95 футовыми яхтами. Деревянная отделка и мебель выполнены с тщательной отделкой, съемные потолочные панели имеют фаски с алмазной гранью для четкого архитектурного образа. Внутренний пост и плавающая консоль проектированы Evan Marshall, сочетая дерево, Ultraleather и эргономику. Стеклоочистители с подогревом, герметичная бортовая дверь, датчики угарного газа и дыма, дизайнерские ручки на ящиках и дверцах, обшитые тканью нижние стенки проходов — всё

говорит о внимании к деталям. Скрытые петли в мебели, шкафы с двумя запирающими механизмами, бытовая стиральная и сушильная машина коммерческого класса Energy Star — всё предусмотрено. Нержавеющая фурнитура везде, USB розетки у штурвала и в прикроватных тумбах владельца. Палитра Antimony сочетает дуб и эбеновое дерево, а электрические шторы с пультами украшают салон, столовую и мастер каюту (передняя ванная исключена).

Салон — триумф света и пропорций. Мебель дизайна Evan K. Marshall включает диван с потайными ящиками для хранения, стол на заказ, деревянную облицовку и окрашенную мебель там, где это уместно, а также каменные столешницы у мокрой стойки и консольных шкафчиков. Просторные усиленные окна, возможные благодаря морским алюминиевым балкам, наполняют пространство видами, а по возможности воздуховоды кондиционирования выведены через потолок, сохраняя обзор беспрепятственным. На полу — индивидуальная деревянная отделка вместо ковра в салоне, столовой и переднем салоне/skylounge, где каменная столешница интегрирует мокрый бар, холодильник, айсменер, лакированную дверцу и ящики, подпрыгивающий телевизор, деревянные ламбрекены, диван и стол, а также картографический стол со стулом.

Мастер каюта — это продуманная роскошь: кровать king size с независимыми пружинными секциями «его» и «её», ограничивающими передачу движения — фирменная черта Ocean Alexander — по бокам два тумбочки со столешницами из камня и каменные столешницы в шкафах по левому и правому борту. Встроенный туалетный столик расположен справа, диван — слева; сейф спрятан в платяном шкафу, а полноразмерные шкафы с кедровой отделкой автоматически подсвечиваются. Окно по индивидуальному проекту наполняет каюту светом. Мастер ванная оснащена двумя раковинами, просторным душем и затемняемым светодиодным зеркалом.

Гостевые апартаменты включают VIP каюту с queen кроватью и туалетным столиком, а также правую и левую гостевые каюты с бок к боку трансформируемыми койками. В обеих гостевых каютах предусмотрены зеркала для переодевания, кедровые вешалки с автоматическим освещением и собственные ванные комнаты с душевыми кабинами. Во всех санузлах деревянные стенки и мебель сочетаются с каменными столешницами; фарфоровые раковины, туалеты Теста с фирменной системой «блокировки смыва» Ocean Alexander, предотвращающей смыв при полном накопителе (статус баков и сигналы видны через N2KView), бесшовные стеклопластиковые душевые кабины с цельными кристально чистыми стеклянными дверями и минималистичными водяными полосками создают фирменный «Crystal Shower». Индивидуальные смесители, фурнитура и сантехника сочетаются с бесшумными вытяжными вентиляторами и каменным полом для утонченной функциональности.

Экипажные помещения переопределяют категорию: инновационный дизайн Ocean Alexander дает самые большие в классе каюты экипажа, которые умело превращаются в кабану с дневной ванной и лаунжем для жизни у воды без возвращения на главный палуб. Кедровый шкаф с автоосвещением, мини кухня с мойкой, плитой, микроволновкой и холодильником/айсменером, дополнительное хранение и ящики под койками поддерживают длительные рейсы, а вторая коммерческая стиральная и сушильная машина повышают удобство.

Галерея — кулинарная мастерская с продуманным хранением под лестницей, каменными столешницами, окрашенными панелями и дверцами с положительной фиксацией или фирменными выдвижными ящиками с блокировкой, чтобы содержимое оставалось на месте в движении. Каменный пол, обилие мебели со скрытыми петлями, большая мойка на острове с выдвижным смесителем и шкаф посуда завершают

базовую комплектацию. Премиальная техника включает 36 дюймовый холодильник Fisher & Paykel, 30 дюймовую микроволновку Jenn Air над плитой, 30 дюймовую электрическую варочную панель Jenn Air и соответствующую 30 дюймовую духовку, 15 дюймовый мусоросборник Whirlpool, посудомоечную машину Jenn Air, 14 дюймовый винный холодильник Sunpentown и очиститель воды Seagull — отмеченную ADEX систему с фильтрацией до 0.1 микрона и сертифицированной EPA микробиологической очисткой.

Снаружи жесткая крыша венчает флайбридж и обслуживается собственной лестницей из нержавеющей стали к всей навигационной электронике — стандарт здесь, опция в других местах — под фиксированными потолочными панелями главной палубы. Поручни внушают уверенность: два дюйма эллиптического профиля 316L нержавеющей стали на главной палубе и полтора дюйма на флайбридже; эллиптический профиль повторяет ладонь для лучшего хвата, комфорта и безопасности. Нержавеющие ролики якоря, стеклопластиковая лестница от кокпита к флайбриджу и двойные мокрые бары с мойкой, холодильник и айсменером на мостике и кормовой палубе повышают уровень развлечений. На мостике расположена джакузи на четыре человека; на заказ установлена наружная мебель Paola Lenti для зоны отдыха, а полный тиковый настил объединяет пространства.

Электрическая нержавеющая дверца салона открывается на кормовую палубу и оснащена световым занавесом безопасности, который обнаруживает препятствия — защищая детей и домашних животных — и ножным переключателем для бесконтактной работы. Носовые флаги на нержавеющей стали и кормовые флаги на стеклопластиковом держателе развеваются с гордостью. компоновка «каб форвард» формирует крупнейший флайбридж в классе, переместив рулевую рубку вперед для лучших обзорных линий и большей площади для развлечений; подсвеченный логотип OA добавляет фирменное сияние ночью. На

кормовой палубе предусмотрены душ и выпуск воды для причала, боковые ворота для посадки, передний солярий и диван со столом, а также ручные сетчатые маркизы для флайбриджа и носа, которые устанавливаются на нержавеющей столбах с выделенным встроенным хранением. Кастомный потолочный элемент кормовой палубы добавляет скульптурный акцент. Нержавеющие транцевые ворота защищают питомцев и детей, а индивидуальные наружные чехлы и солнцезащитная сетка для лобового стекла сохраняют обивку и барбекю. Барбекю на мостике — 24 дюймовый электроприбор Electric Chef. Выходы сжатого воздуха в машинном отделении и на кормовой палубе упрощают обслуживание. Крышка люка на мостике, наружный Beach Club с откидной транцевой дверью, превращающейся в тентовую кровлю, комплект запасных частей, проектор и экран для киносеансов под открытым небом и автоматический робот-чистильщик наружного стекла со сменными запасными частями завершают список жизненных удобств.

Готовность «под ключ» — часть обещания: полный комплект средств безопасности с аптечкой, буями, швартовыми, факелами, спасательным кругом, огнетушителями и боем; инструмент для демонтажа гребных винтов; спасательный плот на десять человек; два полных комплекта постельного белья с подушками и полотенцами для всех коек; столовый набор включая тарелки для ужина, салата и десерта, суповые тарелки, чашки и блюдца, жароустойчивое блюдо и солонку с перечницей; приборы: ножи для стейка, столовые ножи, вилки, ложки и десертные/чайные ложки, а также салатные вилки с сервировочными ложками и вилкой; подставки, салфетки и бокалы для воды, белого, красного и шампанского; и полностью укомплектованная галерея с посудой, кастрюлями и сковородами, тостером, миксером, мерными чашами, резиновыми, металлическими и пластиковыми лопатками, мисками для смешивания, кухонными ножами, разделочными досками, кофемашиной и утюгом.

От фирменной инженерии до роскошной отделки и надежной поддержки Shestakov Yacht Sales эта Ocean Alexander поднимает каждый морской километр на новый уровень уверенности, спокойствия и стиля.

КОНТАКТЫ

Shestakov Yacht Sales — это брокерская компания, специализирующаяся на продаже и обслуживании яхт по всему миру. Компания предлагает услуги по покупке и продаже как новых, так и подержанных моторных яхт, парусных судов и роскошных супер и мега яхт. Они также предоставляют услуги по регистрации яхт, страхованию, техническому обслуживанию, подбору экипажа и организации чартеров в США, Канаде, Латинской Америке, Карибском бассейне, в Европе и на Багамах.

Основатель и ведущий брокер компании — Андрей Шестаков, лицензированный и сертифицированный специалист с обширным опытом в области морской инженерии и судостроения.

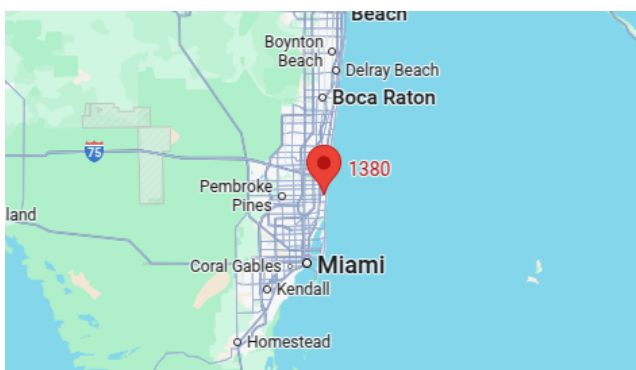
Компания имеет широкую сеть партнерств с крупными производителями яхт по всему миру и предоставляет услуги на нескольких языках, включая Русский, Украинский, Испанский и Английский. Офис компании расположен в Дания-Бич, штат Флорида, США.

Для получения дополнительной информации и просмотра доступных яхт вы можете посетить официальный сайт компании: <https://shestakovyachtsales.com/ru>

Контактная информация

Телефон: +1(954)274-4435 +7(918)465-66-44 **Email:** andrey@shestakovyachtsales.com

Адрес



1380 Weeping Willow Way, Hollywood,
Florida 33019