

REKOMA - DL YACHTS - DREAMLINE



Производитель: [DL YACHTS - DREAMLINE](#)

Длина по КВЛ: 85' 0" (26 m)

Год постройки: 2018

Ширина: 21' 0" (6.65 m)

Модель: N/A

Макс. осадка: 9' 3" (2.83 m)

Цена: \$6,500,000 USD Может измениться.

Крейсерская скорость: 17 Knots (19.56 MPH)

[Полное описание смотрите на нашем сайте](#)

Локация: Limassol, Cyprus

Макс. скорость: 24 Knots (27.62 MPH)

ОГЛАВЛЕНИЕ

ОПИСАНИЕ	3
СПЕЦИФИКАЦИИ	5
Основная информация	5
Размеры	5
Скорость, емкости и водоизмещение	6
Размещение	6
Корпус и палуба	6
Двигатели	7
ГАЛЕРЕЯ	8
ДЕТАЛЬНОЕ ОПИСАНИЕ	12
КОНТАКТЫ	17

ОПИСАНИЕ

Внушительная и современная, эта 2018 года, 85 футовая люксовая моторная яхта базируется на Кипре и задумана для плавных, бесхлопотных переходов по Средиземному морю. Построенная из GRP/стеклопластикового композита на изящном полувытесняющем корпусе, она сочетает сдержанные обводы и практичную мореходность, развивая уверенные 24 узла максимальной скорости и уверенное экономичное крейсерство 17 узлов при приводе от двух надежных двигателей MAN.

Ширина (beam) 21 фут дарит внушительный внутренний объем и ощущение умиротворения во всех зонах, оформленных Team For Design – Enrico Gobbi. В результате получилась спокойная, современная атмосфера, воспевающая естественный свет и свободу пространства: хорошо масштабированные салоны приглашают к неспешным беседам и изысканному приему гостей. Обширные окна притягивают морской пейзаж внутрь помещений, а тонкая отделка и ручная работа в деталях сдержанно подчеркивают её итальянское дизайнерское наследие.

На палубе просторные открытые зоны располагают к солнечным дням и ленивым вечерам. Носовая палуба служит уединенным убежищем для утреннего кофе или вечерних аперитивов, в то время как кормовые площадки устроены для застеклённого либо тёплого обеда на свежем воздухе при якорной стоянке. Каждая общественная зона тщательно продумана, чтобы гости оставались связанными с морем и друг с другом, как в движении, так и на стоянке в уединенной бухте.

Размещение рассчитано на размещение до восьми гостей, обеспечивая приватность и комфорт, присущие настоящей роскошной яхте; отдельные каюты экипажа с двумя спальнями для до трёх специалистов гарантируют ненавязчивое обслуживание уровня «пять звезд» и

слаженную эксплуатацию. Практичность органично вплетена в концепцию — значительные запасы топлива и воды позволяют совершать продолжительные прибрежные переходы без компромиссов, а прочная GRP/стеклопластиковая конструкция обеспечивает тихое и уверенное плавание в широком диапазоне условий.

От коротких уик-эндов до продолжительных приключений в Восточном Средиземноморье — эта 85-футовая яхта представляет собой вдохновляющую платформу для семейного отдыха и изысканного приема гостей. Она воплощает признаки современной моторной яхты с флайбриджем: современный стиль, разумный объем, мореходные качества полувывесняющего корпуса и мастерство, делающие каждое путешествие легким и приятным.

Ключевые слова: роскошная моторная яхта, моторная яхта с флайбриджем, полувывесняющий корпус, плавания по Средиземному морю, GRP/стеклопластиковый композит, MAN powered, 85-футовая яхта, частная яхта, скоростной круизер

СПЕЦИФИКАЦИИ

Основная информация

Категория:

Моторные яхты

Год постройки:

2018

Подкатегория:

Моторная яхта

Страна:

Cyprus

Модельный год:

2018

Размеры

Длина:

85' 0" (26 m)

Макс. осадка:

9' 3" (2.83 m)

Ширина:

21' 0" (6.65 m)

Скорость, емкости и водоизмещение

Крейсерская скорость:
17 Knots (19.56 MPH)

Запас воды:
356.63 Gallons

Макс. скорость:
24 Knots (27.62 MPH)

Запас топлива:
2113.38 Gallons

Водоизмещение:
145 Pounds

Размещение

Спальных мест:
8

Койки экипажа:
3

Каюты экипажа:
2

Корпус и палуба

Материал корпуса:
Fiberglass and Plastic Yachts

Проект корпуса:
N/A

Материал палубы:
GRP

Интерьер:
Team For Design - Enrico Gobbi

Конфигурация корпуса:
Semi-Displacement

Двигатели

Двигатели:

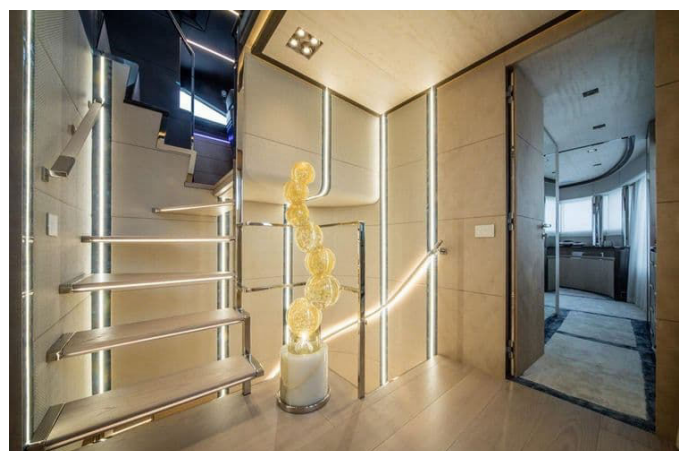
2

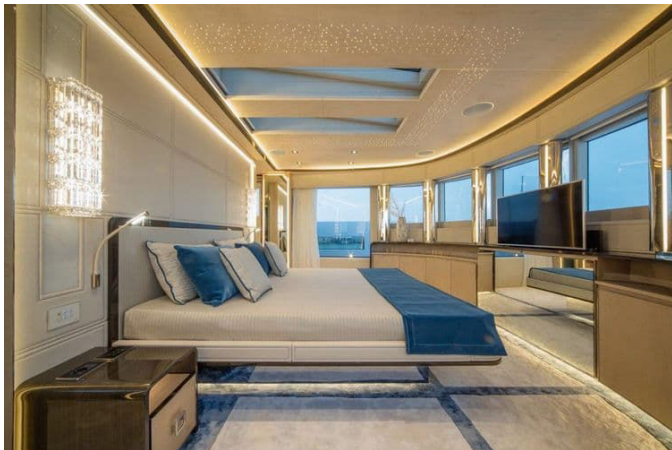
Производитель:

MAN

ГАЛЕРЕЯ









ДЕТАЛЬНОЕ ОПИСАНИЕ

Стандартное оборудование

Электроснабжение и кондиционирование обеспечиваются двумя генераторами мощностью 2 x 27 кВт при 230 В и 50 Гц, которые питают всю систему кондиционирования и гарантируют надёжную работу гостиничных сервисов как в движении, так и на якоре. Управление яхтой сосредоточено на пятнадцатидюймовом сенсорном экране в пилотской рубке, который контролирует все бортовые системы; его дополняют четыре сенсорных дисплея двигателя — по два в пилотской рубке и на флайбридже — и автопилот Simrad, обеспечивающий точное, лёгкое руление. Навигация и обзор обстановки базируются на трёх многофункциональных дисплеях Raymarine GS165, два из которых установлены в пилотской рубке и один на флайбридже для работы радаров, GPS-плоттера, глубиномера и видеосистемы, а полный комплект приборов Raymarine i70 — четыре прибора в пилотской рубке и два на флайбридже — предоставляет данные журнала, эхолота, электронного компаса и ветровых показаний для уверенного ведения судна. Связь внутри и вне судна обеспечивают две стационарные радиостанции VHF для пилотской и флайбриджа, портативная радиостанция VHF с зарядкой в кокпите и внутренняя телефония для чёткой координации. Штурман располагает гидравлически регулируемым пилотским креслом в пилотской рубке, а существенная инфраструктура включает приёмный бак, автоматическую систему пожаротушения и два двойных топливных фильтра Racor для чистой и надёжной подачи топлива. Гидравлическая купальная лестница обеспечивает лёгкий спуск в море, а пилотская рубка выгодно выделяется продуманной эргономикой и отличной обзорностью. Управление двигателями реализовано через электронный рычаг газа и

реверса от Mannesmann, палубные операции упрощены мощной лебёдкой на носовой палубе в сочетании со смывной системой для якоря и двумя прочными лебёдками в кокпите для работы в стеснённых условиях. Маневренность улучшена тридцатилошадиным гидравлическим носовым подруливающим устройством, а наружная зона для отдыха оборудована водонепроницаемой стереосистемой на флайбридже и грилем с интегрированным холодильником, создавая безупречную атмосферу для обедов на свежем воздухе.

Оборудование камбуза

Камбуз спроектирован для гастрономического удобства и укомплектован керамической варочной панелью, микроволновой печью/духовкой и кастомным трёхзонным нержавеющей холодильником в сочетании с посудомоечной машиной, льдогенератором и удобным мини баром в салоне для беспрепятственного обслуживания. Комфорт и приватность обеспечиваются электрическими жалюзи или шторами в салоне и в каюте владельца, а керамические унитазы с автоматическим смывом и звукоизоляция под ковровым покрытием в жилых зонах создают спокойную атмосферу на борту. Ценные вещи надёжно хранятся в сейфе, а мощный прожектор готов к ночным выходам и подходам. Снаружи палубы оформлены тиковым настилом в кокпите, ходовых зонах и на купальной платформе, внутри же элегантный паркет простирается через салон, столовую, пилотскую рубку и камбуз, создавая цельную тёплую атмосферу. Система видеонаблюдения охватывает машинное отделение, кокпит, боковые проходы и флайбридж, обеспечивая постоянный контроль обстановки. Мягкая обивка включает двадцать подушек, предусмотрены водозащитные чехлы для всех шезлонгов, кресел и ветрового стекла; фиксированный стол в кокпите дополнен пятью ротанговыми креслами для спокойных обедов на свежем воздухе. Экипаж

размещается в двух каютах с двумя санузлами, оснащёнными холодильником, варочной панелью, стирально-сушильной машиной, двумя радиоприёмниками/CD/DVD и одним двадцатичетырёхдюймовым LED-телевизором; практичные проходы обеспечиваются боковыми дверями в камбузе и холле, а посадка на борт облегчена освещённым гидравлическим трапом. Информационно-развлекательная система обеспечивает погружение в контент: два LED-телевизора — сорокашестидюймовый в салоне и сорокадюймовый с откидным механизмом в каюте владельца — а также три тридцатидвухдюймовых LED-телевизора в VIP- и гостевых каютах. Шесть универсальных ресиверов SAT-TV распределяют сигнал в салон, каюту владельца, VIP- и гостевые каюты и каюты экипажа; два мультимедийных комплекса BOSE Lifestyle 535 с Samsung CD/DVD и центральным пультом BOSE обслуживают салон и каюту владельца, а три системы BOSE 235 с Samsung CD/DVD и центральным управлением BOSE усиливают медиаопыт в VIP- и гостевых каютах. Энергетические резервы возлагаются на обслуживание не требующую гелевую аккумуляторную систему, предназначенную для сервисных, двигательных и стартерных цепей. Гидравлический ангар для тендера с гидравлической системой подъёма упрощает спуск и подъём лодки, а безопасность обеспечена всесторонним комплектом, включая две надувные спасательные шлюпки, рассчитанные на восемь человек каждая.

Опциональное оборудование

Надёжность машинного отделения может быть усилена установкой очистителя топлива Alpha-Laval и комплекта гидравлики повышенной производительности Hydraulic High-Performance Package, а комфорт на стоянке и в ходу значительно повышается за счёт электрических стабилизаторов Zero Speed, существенно снижающих крен. Операции

швартовки и удержания позиции оптимизируются при помощи пятидесяти лошадиных кормового и носового подруливающих устройств, оба с пропорциональным управлением мощности для тонкой настройки манёвров. Глобальная связь обеспечивается спутниковой системой V-SAT V3IP для телефонии и электронной почты, а аудиовизуальная система может быть модернизирована до комплекта Bang & Olufsen HI-FI/DVD/TV в салоне и каютах, дополненного водонепроницаемым тридцатидвухдюймовым HI-FI/TV для флайбриджа и кокпита с электрическим механизмом открытия, управляемым из салона, что создаёт бесшовную открытую развлекательную зону. Атмосфера оживает благодаря эффектной светодиодной подсветке внутри и снаружи с выбором цветов, подводной подсветке корпуса, включая массив подводных камер на кормовой части 4 x 4 x 4, и общей системе регулировки освещения по всему судну. Версия Tropical и доработанная система кондиционирования с очисткой воздуха обеспечивают комфорт в тяжёлых климатических условиях, а доступ и приватность совершенствуются благодаря дверям салона с электрическими, автоматическими и ручными режимами и электрическим боковым дверям с параллельным смещением в каюте владельца. Интерьер может быть возведён в разряд искусства, если мрамор заменить подобранным владельцем поддерживаемым ониксом, а профиль яхты выделить специальной окраской корпуса. Практические решения для надёжности и производительности включают две запасные винты Rolla с пятью лопастями, хардтоп на флайбридже с LED-подсветкой, полное текстильное укрытие кокпита и сандекоры Elasponge для сидений кокпита и флайбриджа, включая шезлонги и подушки. Безопасность и управление усиливаются аварийным щитком в пилотской рубке и расширенным навигационным комплектом из четырёх многофункциональных дисплеев Raymarine GS165, при этом капитанская каюта получает пятнадцатидюймовый цифровой активный сенсорный пульт управления

и интегрированную систему видеонаблюдения для централизованного контроля. Бортовая сеть готова к будущему благодаря интернет устройствам, модему и точкам доступа WLAN, а защитные системы включают сигнализацию пожара и дыма во всех каютах и в машинном отделении, двойную якорную лебёдку, каютный телефон, тик на флайбридже и панель индикации открытого/закрытого состояния иллюминаторов и люков. Приём телевидения может обеспечиваться автоматической цифровой антенной KVA TV 6 с соответствующим куполом. Манипулирование судном упрощается джойстиком маневрирования и коробкой передач, доработанной троллинговым клапаном для точного управления на малых скоростях. Опции образа жизни включают гидравлический боковой балкон для салона с интегрированной раздвижной дверью, выдвигающую гидравлическую купальную платформу Dreamline с тиковым настилом и грузоподъёмностью 600 кг, а также гидравлическую купальную лестницу шириной 1100 мм с функцией Decklift. Автономность в море обеспечивается полностью автоматическим опреснителем производительностью 200 л/ч, а релакс дополняет джакузи на флайбридже с системой подогрева.

КОНТАКТЫ

Shestakov Yacht Sales — это брокерская компания, специализирующаяся на продаже и обслуживании яхт по всему миру. Компания предлагает услуги по покупке и продаже как новых, так и подержанных моторных яхт, парусных судов и роскошных супер и мега яхт. Они также предоставляют услуги по регистрации яхт, страхованию, техническому обслуживанию, подбору экипажа и организации чартеров в США, Канаде, Латинской Америке, Карибском бассейне, в Европе и на Багамах.

Основатель и ведущий брокер компании — Андрей Шестаков, лицензированный и сертифицированный специалист с обширным опытом в области морской инженерии и судостроения.

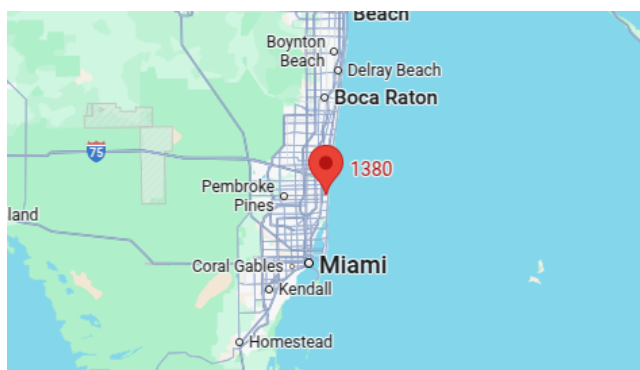
Компания имеет широкую сеть партнерств с крупными производителями яхт по всему миру и предоставляет услуги на нескольких языках, включая Русский, Украинский, Испанский и Английский. Офис компании расположен в Дания-Бич, штат Флорида, США.

Для получения дополнительной информации и просмотра доступных яхт вы можете посетить официальный сайт компании: <https://shestakovyachtsales.com/ru>

Контактная информация

Телефон: +1(954)274-4435 +7(918)465-66-44 **Email:** andrey@shestakovyachtsales.com

Адрес



1380 Weeping Willow Way, Hollywood,
Florida 33019