

C3 - NUMARINE



Производитель: [Numarine](#)

Длина по КВЛ: 85' 0" (25.91 m)

Год постройки: 2023

Ширина: 21' 0" (6.60 m)

Модель: 26XP

Макс. осадка: 22' 8" (6.92 m)

Цена: \$5,595,000 USD Может измениться.
[Полное описание смотрите на нашем сайте](#)

Крейсерская скорость: 23 Knots (26.47 MPH)

Локация: Boston, United States

Макс. скорость: 31 Knots (35.67 MPH)

ОГЛАВЛЕНИЕ

ОПИСАНИЕ	3
СПЕЦИФИКАЦИИ	5
Основная информация	5
Размеры	5
Скорость, емкости и водоизмещение	5
Размещение	6
Корпус и палуба	6
Двигатели	6
ГАЛЕРЕЯ	7
ДЕТАЛЬНОЕ ОПИСАНИЕ	19
КОНТАКТЫ	33

ОПИСАНИЕ

СЗ — 2023 Numarine 26XP, заказанная для американского рынка, представляет собой объёмную 85 футовую люксовую моторную яхту, сочетающую возможности эксплорер яхты с изяществом флайбриджа. На её валу установлены модернизированные двигатели MAN мощностью 1 800 л.с., что обеспечивает быструю максимальную скорость 31 узел и неспешный крейсер 23 узла; при экономичном режиме дальность ходьбы достигает впечатляющих 1 200 морских миль. Силуэт яхты внушителен и продуман: удлинённый хардтоп венчает солярий, а окна в главном салоне от пола до потолка наполняют пространство светом и открывают панорамные виды, подчёркивающие её просторный интерьер.

Внутри планировка одновременно роскошна и практична. Главный салон переходит в щедро оснащённую камбуз с обширными холодильными секциями и местами для хранения, а рулевая рубка организована как комфортная социальная зона с мягкими сиденьями и наклонными вперёд остеклениями для превосходной видимости в ходе. Кормовая палуба сосредоточена вокруг внушительного обеденного стола с обширными отсеками для хранения под ним, боковые лестницы ведут на солярий, где второй пост управления доминирует над приподнятой зоной для развлечений. Там обеденные и лаунж зоны с индивидуальной палубной мебелью, хорошо оборудованный бар и удлинённый хардтоп создают элегантное пространство с настоящим присутствием суперяхты.

С момента передачи владельцу яхта эксплуатировалась строго в частном порядке: круизы по Багамам и Флориде с последующей сезонной базой в Бостоне для летних переходов по Новой Англии — профиль использования, подчёркивающий её манеру дальнего мореплавателя и прибрежную универсальность. Интерьер был бережно обновлён: повсюду новое ковровое покрытие, новые комплекты постельного белья,

зона столовой трансформирована в более практичный семейный динет, а все каменные поверхности заменены на элегантный кварц, что оставляет яхту в состоянии, близком к новому, с утончённой современной атмосферой.

Размещение рассчитано на восемь гостей в четырёх каютах, во главе — владельческая каюта на всю ширину судна и просторная VIP каюта; все гостевые каюты находятся на нижней палубе и обладают отличной высотой потолков, создавая ощущение гораздо большей яхты. Каюты экипажа включают две помещения для трёх членов экипажа. Среди прочих отличительных черт — удлинённый хардтоп, гидравлическая купальная платформа, стабилизаторы при нулевой скорости и индивидуальный интерьерный декор — качества, которые подчёркивают её место как в категории роскошных, так и в категории эксплорер яхт.

В настоящее время она завершает зимнее обслуживание в Бостоне: выведена на стапель, на днище нанесена свежая противообрастная краска и яхта подготовлена к осмотру; продаётся под ключ и готова к предстоящему летнему сезону. Пошлины США уплачены.

СПЕЦИФИКАЦИИ

Основная информация

Категория:

Моторные яхты

Год постройки:

2023

Подкатегория:

Моторная яхта

Страна:

United States

Модельный год:

2023

Размеры

Длина:

85' 0" (25.91 m)

Макс. осадка:

22' 8" (6.92 m)

Ширина:

21' 0" (6.60 m)

Скорость, емкости и водоизмещение

Крейсерская скорость:

23 Knots (26.47 MPH)

Запас воды:

528 Gallons

Макс. скорость:

31 Knots (35.67 MPH)

Запас топлива:

2906 Gallons

Размещение

Санузлы всего:

5

Каюты экипажа:

2

Корпус и палуба

Материал корпуса:

Fiberglass and Plastic Yachts

Проект корпуса:

Can Yalman

Материал палубы:

GRP

Интерьер:

Can Yalman

Конфигурация корпуса:

Semi-Displacement

Двигатели

Двигатели:

2

Тип двигателя:

Inboard

Производитель:

MAN

Тип топлива:

Diesel

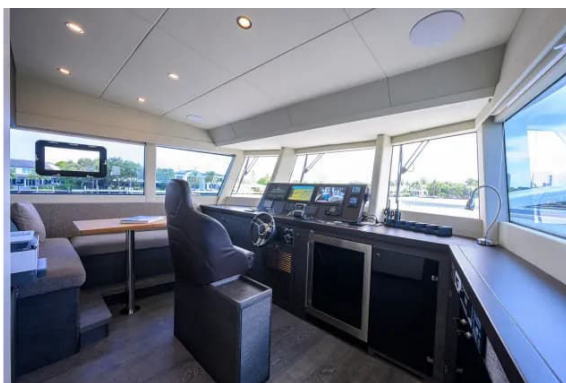
ГАЛЕРЕЯ

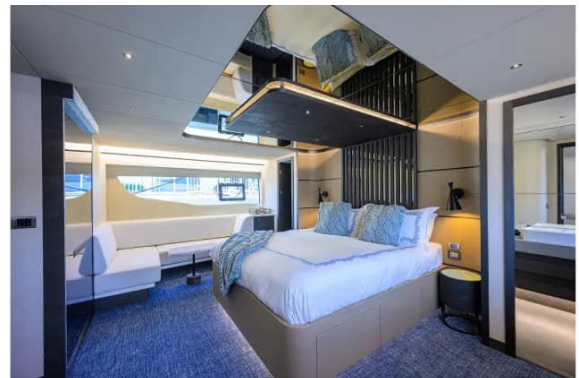
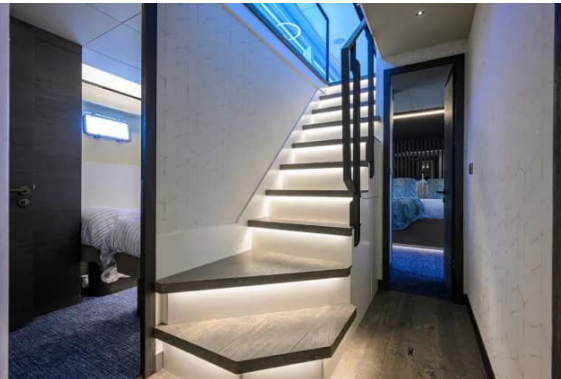




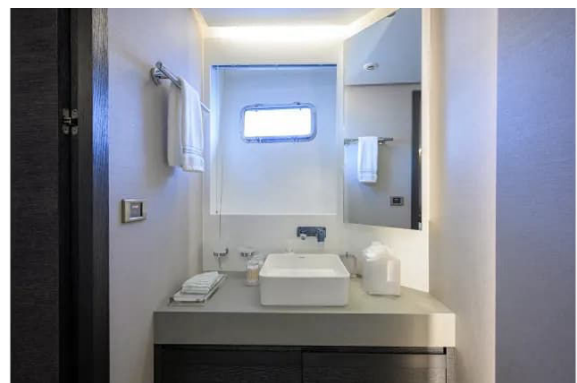
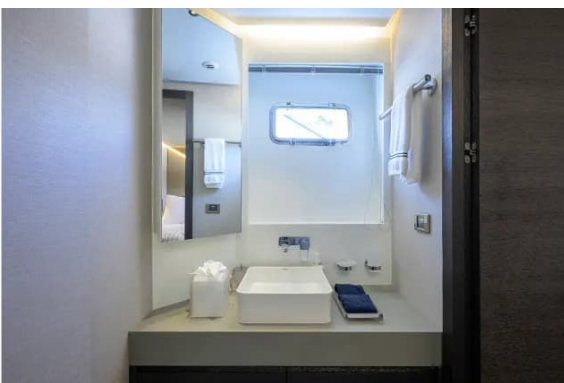
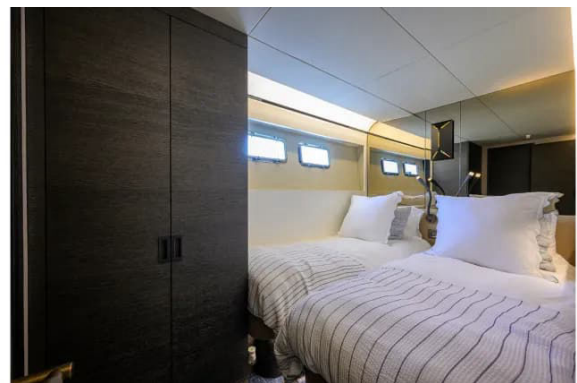
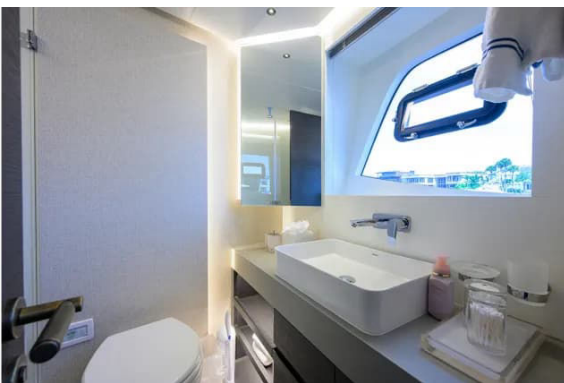






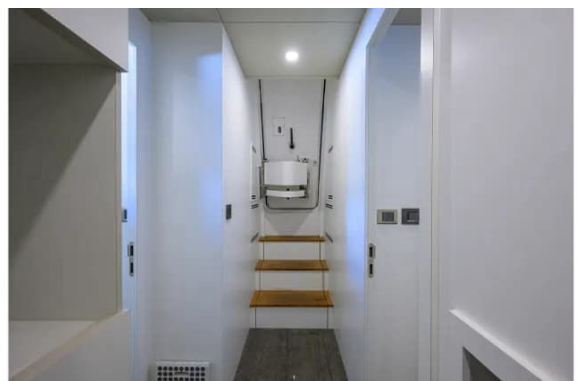














ДЕТАЛЬНОЕ ОПИСАНИЕ

Контроль шума и вибрации

Разработанная в сотрудничестве с консультантами Van Cappellen, яхта спроектирована в соответствии с самыми высокими требованиями по контролю шума и вибрации: каждая машина анализируется отдельно для определения оптимальной схемы крепления и соединений, что обеспечивает максимальную изоляцию и предотвращает передачу вибрации на конструкцию, в то время как воздушный шум минимизируется и инкапсулируется с применением новейших звукопоглощающих и звукоизоляционных технологий. В результате возникает спокойная атмосфера на борту, соответствующая, а по многим параметрам превосходящая строгий класс комфорта RINA.

Палуба главная и кокпит

Главная палуба богато оформлена палубной тиковой набивкой на бортовых палубах, носовой палубе, лестнице на флайбридж и палубе кокпита, дополненной нержавеющей фурнитурой, бушпритом и бортовыми поручнями. Якорное оснащение выражено профессионально: ролик и плита носового якоря из нержавеющей стали, два якоря из нержавеющей стали массой восемьдесят килограммов на двух оцинкованных цепях по сто метров, электрические лебедки якоря с управлением из трех стационарных точек, поддерживаемые отдельным цепным шкафом с интегрированным местом для размещения кранцев и носовым трюмом для швартовых концов. Бесшовную эксплуатацию обеспечивают дворники с пантографом и омывателями лобового стекла, топливные горловины по правому и левому борту, горловина для пресной воды и гордо установленный флагшток с гнездом. Зоны для

общения включают переднюю систему сидений со столом и шезлонг с роскошными подушками, а кокпит снабжен барной стойкой с раковиной, горячей и холодной водой и холодильником для удобства подачи напитков. После купания у кормы предусмотрен ручной душ с горячей и холодной водой, а низкоуровневое освещение палубы создаёт вечернюю атмосферу, подкрепляемую камерой в кокпите. Силовое подключение к берегу выполнено через два входа 230 V 63 A переменного тока, центральная панель управления управляет гидравлической подъемной платформой, аварийными запорными клапанами топлива, системой активации противопожарной установки машинного отделения и переключателями остановки двигателей. Практичные решения включают зернистую канализационную емкость с возможностью откачки в доке и водонепроницаемую пантаграфную кормовую дверь. Для развлечений кокпит оснащен двумя динамиками JL Audio и сабвуфером, управляемыми системой Fusion, в дополнение к двум динамикам JL Audio на носовой палубе.

Купальная платформа

Гидравлическая купальная платформа с тиковой отделкой, рассчитанная на максимальную подъемную нагрузку 700 kg, формирует приватный пляж на уровне воды и связана тиковыми ступенями с кормовым кокпитом. Выдвижная лестница из нержавеющей стали и два кнехта для тендера из нержавеющей стали завершают продуманную и изящную прибрежную композицию.

Флайбридж

Флайбридж встречает тиковой настилом, индивидуальным креслом рулевого и просторной зоной для сидения с ящиками для хранения внизу,

центром которой служит изящный тиковый обеденный стол, дополненный свободной мебелью и мягкой зоной для загара впереди. Ограждение палубы выполнено из нержавеющей стали для безопасности, а полностью оснащенный бар с раковиной, горячей и холодной водой, электрическим барбекю, холодильником и льдогенератором поднимает уровень развлечений под открытым небом. Над головой GRP-дуга радарной антенны интегрирует верхнее освещение, дистанционно управляемый прожектор и двойной клаксон, а также удерживает ходовые огни, радарную антенну мощностью четыре kW и антенны VHF. Практичные элементы включают люк-компаньон, ведущий в кормовой кокпит, бимини, флагшток, чехол на консоль и два динамика JL Audio, управляемые системой Fusion.

Пост рулевой на флайбридже

Созданный для уверенного управления и ясности восприятия, рулевой пост на флайбридже оснащен электро-гидравлическим рулевым управлением с регулировкой наклона руля, полными органами управления двигателями и приборами, управлением трим-табов с индикатором для полуповрежденной гидродинамической конфигурации, органами управления лебедкой и управления носовым и кормовым подруливающими устройствами, подкрепленными магнитным компасом и индикатором угла руля. Интуитивные переключатели контролируют навигацию, якорные и осветительные функции, а также сирену и прожектор, при этом 16" мультифункциональный дисплей, дисплей автопилота, цифровой Tridata для глубины, скорости и температуры с GPS и вторая трубка VHF обеспечивают комплексную навигацию и связь. Система контроля срабатывания огнетушителя в машинном отделении завершает пакет безопасности.

Салон и столовая

Кормовой салон представляет собой уютное убежище с диванными местами, утонченным журнальным столиком и декоративными подушками, оформленное в вашем выборе лакированных внутренних отделок и шпона, с паркетным полом и лакированными потолочными панелями. Развлечения включаются одним нажатием: выдвижной пятидесятидюймовый плазменный экран и акустическая система Harman Kardon HKTS 65BQ создают домашний кинотеатр, а электрические опускающиеся иллюминаторы по левому и правому борту, боковые окна с жалюзи и эффективная система кондиционирования поддерживают идеальный микроклимат. Практичная элегантность продолжается шкафом для хранения, раздвижной стеклянной дверью в кормовой кокпит с рамой из нержавеющей стали, светодиодным потолочным освещением и удобно расположенными розетками переменного тока. Впереди столовая зона располагает достойным столом с шестью креслами, а в проходе к посту управления предусмотрена дневная гостиная комната с унитазом и раковиной с горячей и холодной водой, зеркалом и вытяжным вентилятором.

Галерея

Созданная для серьёзных кулинарных задач, кухня оснащена климат-контролем и представлена в выборе лакированных внутренних отделок и шпонированной мебели, увенчанной столешницей из синтетического камня и уложенной на прочное эпоксидное покрытие пола. Полный набор оборудования включает два холодильника с морозильными отделениями, керамическую варочную поверхность с вытяжкой, микроволновую и классическую духовку с грилем, посудомоечную машину, раковину из нержавеющей стали с горячей и

холодной водой, а также полный комплект посуды для восьми персон, столовые приборы и как малые, так и большие сервизы стеклянной посуды по восемь предметов. Большой объём хранения в шкафах, ящиках и верхних отсеках, светодиодное потолочное освещение, розетки переменного тока и огнетушитель гарантируют удобство и уверенность. Поток приготовления организован без усилий через раздвижную дверь в столовую и пантаграфную дверь на бортовую палубу.

Нижняя консоль управления

Нижняя рулевая подставка акцентирована капитанским креслом и зоной для спутника по левому борту со столиком, размещёнными перед консолью, отделанной тонким шпоном и элегантной декоративной поверхностью. Системы управления включают электро-гидравлическое рулевое управление с регулировкой наклона, полные органы управления двигателями и приборы, управление трим-табами с индикатором для полупогружной конфигурации, органы управления якорной лебедкой и носовым и кормовым подруливающими устройствами, дополненные магнитным компасом и индикатором угла руля. Оперативный контроль обеспечивается переключателями навигации, якоря и приборной панели, сиреной, панелью мониторинга аварийных сигналов трюмных насосов, управлением стеклоочистителями и омывателем, мониторингом уровней топлива, пресной и сточной воды, управлением прожектором и системой предупреждения срабатывания огнетушителя в машинном отделении. Навигационная электроника включает две шестнадцатидюймовые multifunctionальные панели, дисплей автопилота, цифровой Tridata для глубины, скорости и температуры с GPS и VHF с AIS. Безопасность и электропитание гарантируются ручным огнетушителем, органами управления трюмными насосами и основной AC/DC-панелью с управлением генератором, а боковые распашные двери к правому и

левому бортам, паркетный пол, радио со встроенными динамиками и красное ночное освещение завершают утончённое и функциональное пространство управления.

Главная каюта и ванная

Главная, занимающая всю ширину судна, каюта представляет собой уединённый уголок простора и стиля, где центральное место занимает кровать king-size со spring-матрасом, постельным бельём и покрывалом, с просторным местом хранения под спальным местом. Шкафы, отсеки и ящики дополняются прикроватными тумбами с хранением, ночными светильниками, угловой зоной отдыха и изящным письменным столом, всё выполнено в вашем выборе лакированных шпонированных поверхностей с бронзовыми акцентами и обшивкой потолка.

Атмосферное низкоуровневое LED-освещение, кондиционирование, сорока-дюймовый LED-телевизор и звуковая панель BOSE повышают уровень релаксации, а шторы или жалюзи на всех иллюминаторах, ковровое покрытие или паркет и достаточное количество розеток и выключателей завершают комфортную обстановку. Отдельная гардеробная скрывает встроенный цифровой сейф. Смежная ванная комната оборудована раковиной, вмонтированной в столешницу из синтетического камня, электрическим туалетом-макератором из белого фарфора и душевым отсеком во весь рост с распашной стеклянной дверью. Изысканная отделка продолжается выбранным лакированным шпоном и мебельными панелями, склеенными стеклянными иллюминаторами с открывающимися форпортами и москитными сетками, LED-потолочными светильниками, розетками и выключателями, зеркалом, дизайнерскими смесителями и душевым миксером из нержавеющей стали, комплектом аксессуаров для ванной, включая кольцо для полотенец и держатель туалетной бумаги, практичными

шкафчиками для хранения и полом из синтетического камня, дополненным роскошным комплектом полотенец.

VIP-каюта, гостевые каюты и ванные

VIP-каюта предлагает двуспальную кровать со spring-матрасом, постельным бельём и покрывалом с местом для хранения под кроватью, диван, аварийный люк для доступа на носовую палубу и тридцати двухдюймовый LED-телевизор со звуковой панелью BOSE, всё залито светом через клеенное стеклянное окно с открывающимся форпортом и москитной сеткой. Гостевая каюта по левому борту повторяет компоновку VIP с двуспальной кроватью, а гостевая по правому борту оснащена двумя односпальными кроватями; все они имеют места для хранения под спальными местами, прикроватные светильники, низкоуровневое освещение, кондиционирование и шторы или жалюзи на иллюминаторах. Везде выполнен выбор лакированного шпона и обшивок потолка, ковровое покрытие или паркет, а шкафы, ящики и ниши обеспечивают обилие места для хранения. Каждая каюта имеет собственную ванную комнату с душем, раковиной, вмонтированной в столешницу из синтетического камня, электрическим туалетом-макератором из белого фарфора и душевым отсеком во весь рост с распашной стеклянной дверью. Отделка включает выбранный лакированный шпон и мебельные панели, LED-потолочные светильники, розетки и выключатели, зеркало, дизайнерский смеситель из нержавеющей стали в душе, а также полный набор аксессуаров для ванной — держатель для зубной щётки и стакана, кольцо для полотенец, мыльница и держатель туалетной бумаги — плюс шкафчики для хранения, пол из синтетического камня и комплект полотенец в едином стиле.

Каюта капитана и санузел

Каюта капитана оформлена со вкусом и оснащена односпальной кроватью с матрасом, постельными принадлежностями и покрывалом, направленным светом для чтения и кондиционированием воздуха, а также прочной мебелью, панелями и потолками из ламината. Естественный свет и приток воздуха обеспечиваются открывающимся форпортом из нержавеющей стали с москитной сеткой, а уединение гарантируется шторами или жалюзи на всех иллюминаторах. Для развлечений установлен девятнадцатидюймовый LED-телевизор, а паркет на полу добавляет ощущение уюта. Смежный санузел оборудован раковиной, вмонтированной в столешницу из синтетического камня, электрическим туалетом-максератором из белого фарфора и душевой кабиной с распашной стеклянной дверью; всё освещено LED-потолочными светильниками и дополнено розетками, выключателями, зеркалом, смесителями и практичными шкафчиками для хранения. Тиковый пол в ванной завершает морскую эстетику.

Команда: каюта и санузел

Каюта экипажа предлагает практичный комфорт с двухъярусной кроватью, укомплектованной матрасами, постельными принадлежностями и покрывалами, направленным светом для чтения, эффективным кондиционированием и прочной мебелью, панелями и потолками из ламината. Открывающийся форпорт из нержавеющей стали с москитной сеткой обеспечивает приток свежего воздуха, дополненный шторами или жалюзи на иллюминаторах, LED-потолочным освещением, девятнадцатидюймовым LED-телевизором и удобными розетками и выключателями на фоне привлекательного паркетного пола. Смежный санузел оборудован раковиной, вмонтированной в столешницу из

синтетического камня, электрическим туалетом-макератором из белого фарфора и душевой кабиной с распашной стеклянной дверью; зеркало, смесители, шкафчики для хранения и тиковый пол в ванной завершают надёжную и морскую спецификацию.

Машинное отделение и вспомогательное оборудование

Инженерная целостность является приоритетом в машинном отделении: предусмотрены отдельные топливные фильтры и автоматическая система пожаротушения, которая инициирует остановку двигателей, генераторов и вентиляторов с индикацией на обеих рулевых позициях. Безопасность дополнительно обеспечена автоматическими трюмными насосами в каждом водонепроницаемом отсеке и автоматическими вытяжными вентиляторами машинного отделения с ручным переключением. В отсеке размещены генераторы, основные батарейные блоки, насосы пресной воды и ёмкость для сточных вод, все смонтированы с расчётом на удобство обслуживания и надёжность эксплуатации.

Электросистема

Энергия подаётся с обилием и утончённостью: два дизельных генератора Onan мощностью двадцать семь kW и семнадцать kW при 230 V 50 Hz, каждый с шумозащитным кожухом, запуском на 12 V и панелями управления. Подключение к береговой сети обеспечивается двумя входами 230 V 63 A 50 Hz, питающими комплексную электрическую систему 24 V и 12 V постоянного тока с полной защитой автоматическими предохранителями. Ёмкость батарей внушительна: аккумуляторная батарея двигателя 24 V 220 Ah, вспомогательная батарея 24 V 880 Ah и две

батареи генераторов на 12 V, а также отдельная 24 V батарея для лебедок и подруливающего устройства со сплит-блоками 2+2 для возможности получения 48 V для подруливающего устройства. Инвертор мощностью 5,000 W 24 VDC/230 VAC, комбинированная система зарядки от генератора, зарядные устройства 120 A и 80 A для 24 V цепей и зарядное устройство 20 A для 12 V цепей поддерживают непрерывное энергоснабжение. Комфорт обеспечивается двухкиловаттным ТЭНом для бойлера горячей воды, розетками переменного тока по всему судну и фин-стабилизаторами на 230 VAC.

Подводное оборудование

Подводная ходовая арматура сконструирована для высокой производительности и долговечности: пятилопастные винты из NAB-бронзы, NAB-бронзовые Р-кронштейны, парные валы Marinemet 25 из нержавеющей стали и беспроточный валовый ввод. Высокопроизводительные бронзовые рули, полная система катодного заземления с алюминиевыми анодами, электрические носовой и кормовой подруливающие устройства, гидравлические трим-табы и чёрное antifouling-покрытие завершают мощную и эффективную трансмиссию.

Системы

Чувство руля отточено за счёт гидравлического рулевого управления, а климат полностью контролируется системой кондиционирования обратного цикла на охлажденной воде по средиземноморской спецификации с чиллерами, установленными в машинном отделении, и индивидуально управляемыми фанкойлами в каждой каюте. Пресная вода хранится в одном интегральном резервуаре GRP объёмом 2000 liter

под гостевой каютой с ревизионным люком, дополненным 75 liter бойлером горячей воды в машинном отделении; уровни в резервуарах контролируются датчиками и индикаторами на посту управления. Автоматические водяные насосы с фильтрацией обеспечивают стабильное давление. Отходы управляются комплексной системой сточных вод: 1000 liter HDPE-ёмкость для чёрной воды, расположенная в трюме машинного отделения, напорная система пресноводных WC, связанная с накопителем, макераторные туалеты и как причальный, так и за бортом сброс через малошумный электрический макераторный насос, всё контролируется указателями уровня. Наблюдение за трюмом обеспечено шестью автоматическими насосами с ручным управлением в каждой зоне размещения, машинном отделении и в пазе. Система забора морской воды включает две заборные линии для охлаждения главных двигателей, две для охлаждения генераторов и одну выделенную линию для охлаждения компрессора кондиционирования.

Прочее

В завершение спецификации представлены восемь кранцев и шесть швартовых канатов, спасательные жилеты, поставляемые в соответствии с требованиями флагового органа по числу коек плюс два, табличка с названием судна из нержавеющей стали и индивидуально сшитые чехлы на лобовое и боковые стекла для защиты и безупречной презентации яхты у причала.

Краткое описание оборудования

Эта яхта поставляется полностью оснащённой: электрические фин-стабилизаторы; два судовых генератора мощностью двадцать семь kW и семнадцать kW; полное кондиционирование и отопление через

центральную чиллерную установку с индивидуально управляемыми фанкойлами в каждой каюте; гидравлическая подъемная платформа с тиковой купальной платформой и ступенями, тиковые бортовые палубы и носовая палуба, тиковая лестница на флайбридж, настил флайбриджа и кокпита. Якорное оборудование профессионального класса с двумя электрическими лебедками якоря и управлением с носовой палубы и обеих рулевых позиций. Электроинфраструктура охватывает 24 V постоянного тока и 230 V переменного тока, поддерживается двумя береговыми входами 230 V 63 A и зарядными устройствами для аккумуляторов. Комфорт и удобство выражены в наличии душа с горячей и холодной водой у кормы, боковой пантографной двери доступа к рулю и гидравлического рулевого управления с усилителем. Бар на флайбридже полностью укомплектован раковиной, горячей и холодной водой, электрическим барбекю, холодильником и льдогенератором, а плоские телевизоры во всех гостевых и командных каютах предварительно подготовлены для SAT и питают спутниковую телевизионную систему с антенной диаметром шестьдесят см. Развлекательная система включает пакет FUSION/JL Audio в салоне и на внешних площадках—в кокпите, носовой части и на флайбридже—а также звуковую панель в главной каюте и опциональное усовершенствование Extreme Music System для салона и кокпита. Оснащение кухни включает электрический холодильник и морозильник, керамическую варочную поверхность, микроволновую/традиционную духовку с грилем и посудомоечную машину, а спокойные ночи гарантируются spring/latex матрасами во всех гостевых каютах. Навигация и связь обеспечиваются двойными электронными датчиками глубины и скорости Raymarine, автопилотом Raymarine и VHF с AIS, а также радаром Raymarine с шестнадцатидюймовым мультифункциональным дисплеем в каждой станции. Гостиничные сервисы включают систему горячей и холодной воды, два насоса пресной воды, туалетную систему с накопителем,

автоматическую систему пожаротушения в машинном отделении и автоматические трюмные насосы. Манёвренность обеспечивается электрическими носовым и кормовым подруливающими устройствами и гидравлическими трим-табами с указателями для полупогружной конфигурации, дополненными дистанционно управляемым прожектором. Внешняя жизнь обогащается ручной системой бимини на флайбридже, шезлонгом с подушками на флайбридже и водонепроницаемой пантаграфной кормовой дверью, при этом экипаж размещается в полностью оборудованной двухместной каюте. Практичность у причала включает электрические лебёдки для кормовых швартов, антисильное покрытие корпуса, четыре подводных светильника у кормы, двойные топливные фильтры, стирально-сушильную машину, четыре камеры с монитором в рулевой рубке, изоляционные трансформаторы и классификацию CE категории A. Дополнительные усовершенствования включают удлинённый солнцезащитный тент флайбриджа, электро-гидравлическую телескопическую пасареллу, систему подъёма берегового кабеля Glendinning с двумя береговыми линиями, бортовой WiFi, опреснитель воды производительностью 220 L/hr, систему фильтрации воды ЗМ для галерейного крана и льдогенераторов, носовой солнцезащитный тент на карбоновых стойках и индивидуально пошитые чехлы для сидений.

Отказ от ответственности

Информация о яхте предоставляется добросовестно, однако точность данных и состояние судна не гарантируются. Яхта может быть предложена с оговоркой о предварительной продаже, изменении цены или снятии с рынка без уведомления; информация предоставляется в качестве общего ознакомления для потенциальных покупателей и не предполагает прямого представления конкретного судна, выставленного

на продажу.

КОНТАКТЫ

Shestakov Yacht Sales — это брокерская компания, специализирующаяся на продаже и обслуживании яхт по всему миру. Компания предлагает услуги по покупке и продаже как новых, так и подержанных моторных яхт, парусных судов и роскошных супер и мега яхт. Они также предоставляют услуги по регистрации яхт, страхованию, техническому обслуживанию, подбору экипажа и организации чартеров в США, Канаде, Латинской Америке, Карибском бассейне, в Европе и на Багамах.

Основатель и ведущий брокер компании — Андрей Шестаков, лицензированный и сертифицированный специалист с обширным опытом в области морской инженерии и судостроения.

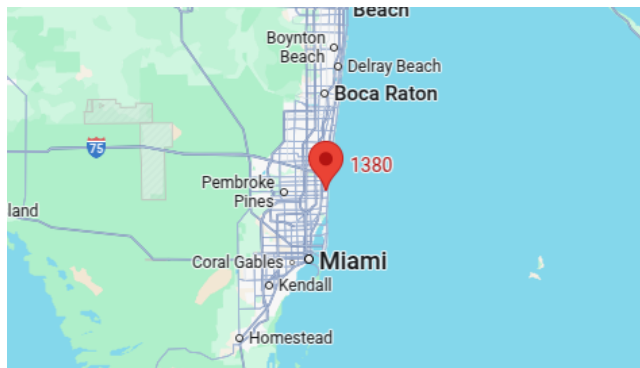
Компания имеет широкую сеть партнерств с крупными производителями яхт по всему миру и предоставляет услуги на нескольких языках, включая Русский, Украинский, Испанский и Английский. Офис компании расположен в Дания-Бич, штат Флорида, США.

Для получения дополнительной информации и просмотра доступных яхт вы можете посетить официальный сайт компании: <https://shestakovyachtsales.com/ru>

Контактная информация

Телефон: +1(954)274-4435 +7(918)465-66-44 **Email:** andrey@shestakovyachtsales.com

Адрес



1380 Weeping Willow Way, Hollywood,
Florida 33019