

## XFAF8532J021 - FERRETTI YACHTS



**Производитель:** [Ferretti Yachts](#)

**Длина по КВЛ:** 85' 0" (25.91 m)

**Год постройки:** 2021

**Ширина:** 20' 0" (6.27 m)

**Модель:** 850

**Макс. осадка:** 21' 4" (6.50 m)

**Цена:** \$5,250,000 USD Может измениться.  
[Полное описание смотрите на нашем сайте](#)

**Крейсерская скорость:** 27 Knots (31.07 MPH)

**Локация:** Fort Lauderdale, United States

**Макс. скорость:** 31 Knots (35.67 MPH)

# ОГЛАВЛЕНИЕ

---

<b>ОПИСАНИЕ .....</b>	<b>3</b>
<b>СПЕЦИФИКАЦИИ .....</b>	<b>4</b>
Основная информация .....	4
Размеры .....	4
Скорость, емкости и водоизмещение .....	4
Размещение .....	4
Корпус и палуба .....	5
Двигатели .....	5
<b>ГАЛЕРЕЯ .....</b>	<b>6</b>
<b>ДЕТАЛЬНОЕ ОПИСАНИЕ .....</b>	<b>19</b>
<b>КОНТАКТЫ .....</b>	<b>30</b>

## ОПИСАНИЕ

---

4 каюты, 5 санузлов, плюс экипаж.

Выверенность, ходовые качества и стиль встречаются в роскошной моторной яхте, чей обтекаемый, скульптурный профиль пленяет с первого взгляда. По ощущениям — пентхаус у моря: эта великолепная флайбриджная моторная яхта предлагает залитые светом, продуваемые бризом жилые пространства, сдержанно оформленные в утонченном декоре.

Просторные открытые зоны дарят все удовольствия на свежем воздухе, создавая спокойную гармонию между экстерьером и интерьером. При общей длине 26 м и длине корпуса менее 24 м эта новая флайбриджная яхта во многих юрисдикциях может регистрироваться как судно для отдыха.

# СПЕЦИФИКАЦИИ

## Основная информация

**Модельный год:**  
2021

**Страна:**  
United States

**Год постройки:**  
2021

## Размеры

**Длина:**  
85' 0" (25.91 m)

**Макс. осадка:**  
21' 4" (6.50 m)

**Ширина:**  
20' 0" (6.27 m)

## Скорость, емкости и водоизмещение

**Крейсерская скорость:**  
27 Knots (31.07 MPH)

**Запас воды:**  
349 Gallons

**Макс. скорость:**  
31 Knots (35.67 MPH)

**Запас топлива:**  
1783 Gallons

## Размещение

**Санузлы всего:**  
5

## Корпус и палуба

---

**Материал корпуса:**

Fiberglass and Plastic Yachts

**Проект корпуса:**

N/A

**Материал палубы:**

Fiberglass

**Интерьер:**

N/A

**Конфигурация корпуса:**

N/A

## Двигатели

---

**Двигатели:**

2

**Тип двигателя:**

Inboard

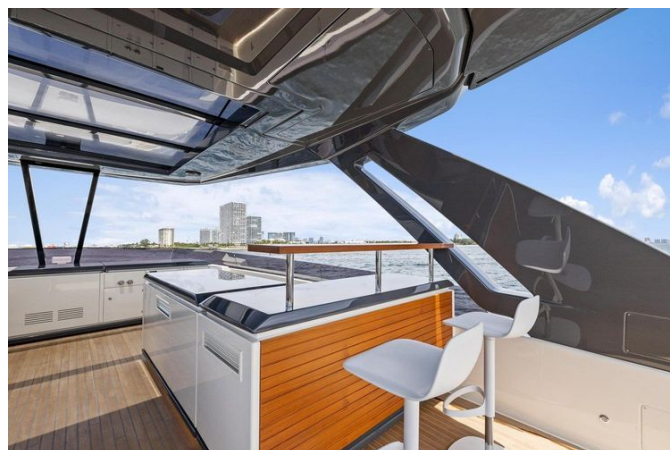
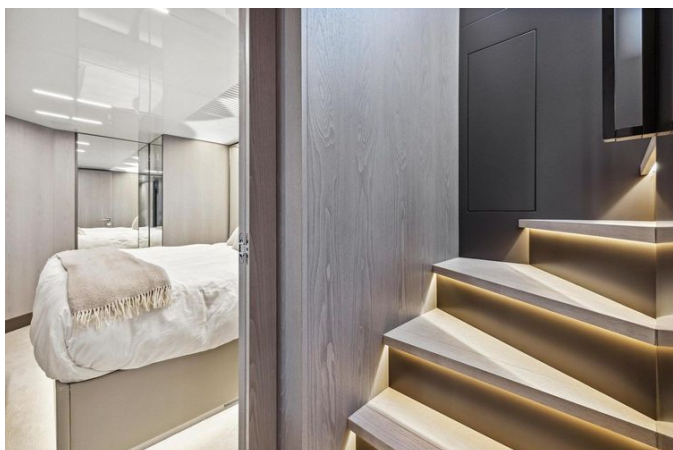
**Производитель:**

MAN

**Тип топлива:**

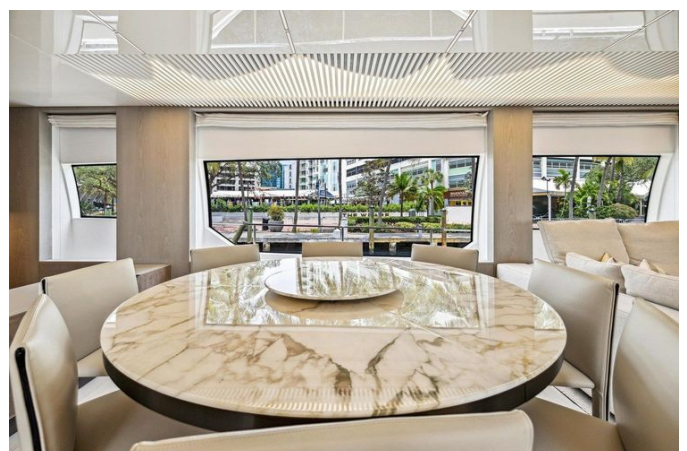
Diesel

# ГАЛЕРЕЯ

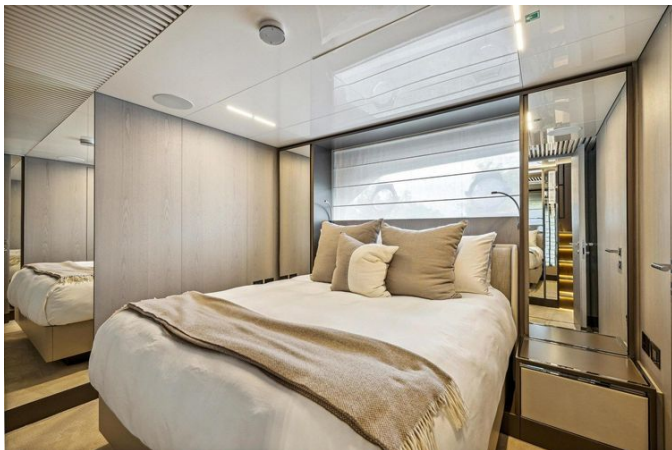








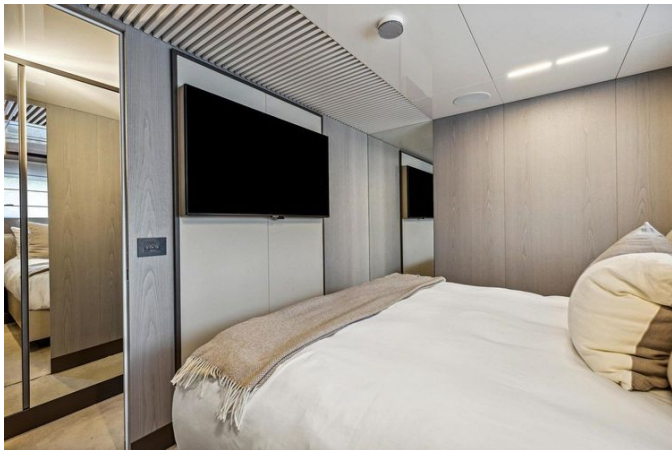


















# ДЕТАЛЬНОЕ ОПИСАНИЕ

## Описание, предоставленное производителем

Эксклюзивность правит волнами. Живая и соблазнительная, яхта Ferretti Yachts 850 покоряет с первого взгляда: её угловатые очертания и выразительные линии излучают величие и стиль. Два встроенных окна с интегрированными иллюминаторами придают обтекаемую динамику, а их щедрые размеры заливают интерьер естественным светом и открывают великолепные виды. Главная палуба усиливает ощущение движения: единое остеклённое пространство тянется через всю надстройку, гармонируя с продольно расположенным хардтопом над приподнятой рулевой рубкой. Специальный механизм наклоняет дверцу гаража, открывая пляжную зону, которая опускается ниже уровня воды и превращается в большую погружённую платформу для отдыха гостей и удобный способ для экипажа маневрировать тендером. Отделанные стены, панорамные окна от пола до потолка, лёгкие драпировки и множество отдельностоящей мебели создают образ, в котором сочетаются городская элегантность и уют, ультрасовременность и тёплая приглашающая атмосфера — всё это выполнено в безупречном стиле Ferretti Yachts.

## Особенности и обновления

Под защитой гарантийного обслуживания двигателя до апреля 2026 года, эта яхта оснащена двигателями MAN 1900 HP, соответствующими стандарту ET3, и стабилизирующими плавниками для нулевой скорости, с дополнительной тепло- и шумоизоляцией между машинным отделением и мастер-каютой для спокойного плавания. Машинное отделение аккуратно оборудовано системой Spot Zero, системой

кондиционирования, дополнительной освещённостью и модернизированными генераторами Onan 29 kW, каждому из которых сопутствует дыморазделитель (22.5–27 kW), 3 дюйма. Механические и хозяйственные улучшения включают централизованную систему Reverso для замены масла, обслуживания инвертора и генераторов, опреснитель Recovery Aquamatic 900-2, кормовой подруливающий двигатель 30 HP, автоматическую кабельную катушку с дистанционным управлением, вход пресной воды с берега, стальной якорь, систему спуска тендера и предварительную подготовку для установки davit на флайбридже. Наружная отделка не менее продуманна: тик на спонсонах и тиковая настилка с серой затиркой швов на главной палубе и флайбридже, жёсткий хардтоп со стеклянной крышей, подводная подсветка, навес с четырьмя карбоновыми стойками на носу, шторка в кормовом гараже, большой прямоугольный прожектор с электрическим приводом и индикатор угла положения флапа на флайбридже. На флайбридже созданы комфорт и развлечения: система кондиционирования и отопления, гриль Gaggenau с терраняки, дополнительный холодильник, два дивана, стол с тиковой отделкой и 55 дюймовый телевизор; атмосферу и безопасность усиливают светодиодная подсветка-полосы под сиденьями флайбриджа, дополнительное освещение по периметру, LED-фонари на носу, предварительная разводка для подсвечиваемого названия судна и видеонаблюдение. Фиксированная пост управления в кокпите с защитным чехлом добавляет уверенности при управлении. Штурманский комплекс включает полный навигационный пакет Simrad с 24 дюймовым монитором, дисплеем Simrad IS40, AIS, систему Sirius и премиум-пакет интернета, кожаное кресло пилота и электрорегулируемое кресло рулевого на главной палубе. Развлекательная часть поднята на высокий уровень: современная AV-система, Apple TV, спутниковая антенна TV SAT HD7 с куполом для KVH TV6 и спутниковые ресиверы, обслуживающие все каюты, флайбридж, салон, камбуз и экипажную зону;

телевизоры установлены с электрическим подъёмником и включают 65 дюймовый телевизор в салоне, 49 дюймовые в мастер-, VIP и левом гостевом каютах, 24 дюймовые в дополнительной гостевой каюте, камбузе и каюте экипажа, а также экран на флайбридже. Интерьер продуман до деталей: техника Miele на камбузе, отдельный аудиокompлект для камбуза, трубчатые LED светильники под шкафчиками, деревянный настил на главной палубе и ковровые покрытия на нижней палубе; салон дополнен обновлённым барным модулем, барными стульями, встроенным холодильником в барной мебели, дополнительным холодильником, винным шкафом, журнальным столиком, ковром в салоне главной палубы, элегантными шторами и модульным баром с двумя холодильниками и льдогенераторами. Меблировка включает стол и стулья от Minotti и диван Minotti на главной палубе; во всех санузлах использован мрамор, в каютах — кожаная обшивка, а VIP и гостевые каюты модернизированы для повышенного комфорта. Атмосферное освещение продолжается внутри: светодиодные ленты под кроватями во всех каютах, электрические шторы с функцией одного касания вверх/вниз в салоне и мастер-каюте, те же удобные электрические шторы в VIP и гостевых зонах и электрические жалюзи с одним касанием в VIP и гостевых пространствах.

## Главная палуба

---

С тиковой кормовой платформы электрогидравлическая откидная купальная лестница и душ с подачей горячей и холодной пресной воды, интегрированный в ступени, обеспечивают лёгкий выход в море, а подсвечиваемый кормовой гараж доступен через электрогидравлический погружаемый люк, облицованный тиком изнутри. Телескопический трап из нержавеющей стали и тика с электрогидравлическим приводом, двумя пультами дистанционного управления и автоматическими перилами

упрощает посадку, а кабель 230 V длиной 15 m и отсек для его хранения в правой опорной стойке добавляют практичности при швартовке. Тик продолжается по всей палубе и настилу кокпита, где тиковый стол гармонично сочетается с четырьмя креслами и тремя кормовыми скамьями с диванной посадкой и регулируемой спинкой, позволяющей использовать их как шезлонги. Для развлечений и освежения предусмотрены ледогенератор и две водонепроницаемые акустические системы в кокпите с усилителем и пультом ДУ, дополненные ненавязчивой подсветкой по всему кокпиту и бортовым проходам. Кормовая раздвижная дверь из закалённого стекла в рамах из нержавеющей стали плавно и изящно открывает доступ во внутренние помещения. В носовой части располагается просторная зона отдыха и загара с диваном, оборудованным вместительными отсеками и чехлом, двумя столиками и дополнительными отсеками для хранения, а также специальная лежанка для загара с матрасами и двумя отсеками для аккуратного размещения необходимых вещей. Уверенное маневрирование яхты обеспечивают гидравлический носовой подруливающий аппарат мощностью 30 hp и кормовой подруливающий аппарат. На якоре и в порту используются якоря типа Bruce массой 50 kg и 30 kg на двух цепях, обслуживаемые электрическими якорными лебёдками — парой по 2700 W — с органами управления на носу, на главной рулевой рубке и на рубке флайбриджа. Швартовка дополнительно упрощается ножными электрическими лебёдками, двумя по 1500 W, расположенными в швартовочных постах, а десять чехлов для отбойников с логотипом Ferretti Yachts аккуратно защищают снаряжение.

## Флайбридж

Созданный для непринуждённой жизни на открытом воздухе, флайбридж сочетает уверенную мореходность с изящным комфортом: здесь

установлен современный широкополосный радар и полный комплект навигационных огней, чтобы каждое плавание было спокойным и предсказуемым. Световой люк над лестницей в кокпит наполняет пространство внизу естественным светом, а ненавязчивая подсветка задаёт тёплую вечернюю атмосферу. Пульт управления продуманно защищён индивидуальными чехлами как для самого места руления, так и для кресла рулевого, что сохраняет приборы и обивку в идеальном состоянии при простое. Приём гостей поднят на высокий уровень за счёт усовершенствованного бара с мокрой зоной, оснащённого двумя холодильниками и льдогенератором, а также двумя грилями Gaggenau для кулинарных удовольствий в море. Гости смогут отдохнуть на трёх диванах с чехлами и собраться вокруг центрального стола, имея в лёгком доступе мощный звуковой сигнал с компрессором и спасательные плоты на 12 человек для вашей безопасности и спокойствия во время похода.

## Салон

---

Салон яхты, в который вы попадаете через кормовую раздвижную дверь из закалённого стекла в рамах из нержавеющей стали, открывает изысканную жилую зону с мягким диваном и кофейным столиком на ковровом покрытии со звукоизоляционной подложкой и мягким потолочным освещением. Комфорт обеспечен эффективной системой кондиционирования, а развлечения представлены 65-inch LED TV с Apple TV и hi-fi системой домашнего кинотеатра 5+1 с DVD-плеером. Практичная элегантность проявлена в книжной полке и шкафчике с полками, дополненных стандартными шторами на кормовой двери и боковых окнах для приватности и регулировки света. Для лёгкого приёма гостей предусмотрены отдельный винный холодильник и выдвижной охлаждающий ящик объёмом 75 л, 24V, сохраняющие напитки идеально охлаждёнными.

## Камбуз

---

Продуманно оснащённый системой кондиционирования, камбуз приглашает к уютным совместным трапезам и располагает выделенной зоной с удобными сидениями и столом. Кулинарные возможности сосредоточены вокруг индукционной варочной панели Miele и конвекционной духовки Miele; вытяжка и посудомоечная машина обеспечивают лёгкую уборку. Запасы остаются свежими в полном размере в холодильнике/морозильнике, а навесные шкафы с полками позволяют аккуратно хранить посуду и провизию. Естественный свет и морской воздух поступают через два боковых окна с открывающимися иллюминаторами из нержавеющей стали, а раздвижная дверь соединяет камбуз с прихожей. Прочное виниловое покрытие «под дерево» завершает это изящное и функциональное рабочее пространство.

## Моторный отсек и механическое оборудование

---

В тщательно организованном моторном отсеке предусмотрен удобный доступ в кокпит по двум путям: нержавеющая лестница с накладками из тика у опоры по левому борту и отдельный люк. Оптимальная вентиляция обеспечивается двумя воздухозаборниками с воздухо-водяными сепараторами и двумя электрическими вентиляторами, безопасность трюмной зоны усилена электрическим трюмным насосом и двумя переключаемыми клапанами, позволяющими аварийную откачку воды из трюма. Пожарную защиту обеспечивает система пожаротушения FM200 с автоматическим и ручным управлением. Повседневное обслуживание упрощено за счёт выпуска пресной воды для наполнения и промывки, индикатора уровня топлива, полноценного освещения, главного электрического щитка и переносной лампы. Электропитание

обеспечивают два генератора по 29 kW, включая вспомогательный агрегат. Топливо хранится в GRP-резервуаре объёмом 6 750 литров с интегрированным отстойником и выпуском, а фильтрация выполняется двумя предфильтрами Racor для двигателей и двумя предфильтрами Racor для генераторов. Надёжное охлаждение гарантируют по два водяных фильтра для системы охлаждения двигателей и для системы охлаждения генераторов. Конструкционная прочность и безопасная ходьба обеспечены герметичной носовой переборкой и деревянным противоскользящим настилом, а расширенную автономность обеспечивает опреснитель воды и умягчитель Spot Zero. В корме гараж специально спроектирован для размещения тендера Williams 390 и доступен через электро гидравлический погружаемый люк с тиковой внутренней отделкой; удобство обслуживания дополнено тремя смотровыми люками из GRP с противоскользящими поверхностями, ведущими в моторный отсек, и собственным освещением.

## Механика

---

Спроектированная для уверенного управления, яхта оборудована носовым подруливающим винтом с гидравлическим приводом мощностью 30 hp и дополнена кормовым подруливающим винтом для точных маневров на низких скоростях. Электро гидравлическое рулевое управление обеспечивает легкость и точность на штурвале, а подводные глушители выхлопа гарантируют минимальный акустический след. Надёжная трансмиссия V Drive оптимизирует подачу мощности, а комплексные системы стабилизации, дополненные плавниками для стабилизации на нулевой скорости, повышают комфорт как в движении, так и на стоянке. Чувствительные трим табсы (флапы) тонко корректируют положение судна при ходе для плавного и экономичного плавания.

## Системы

---

Безопасность и комфорт на борту обеспечены продуманным набором систем. Машинное отделение защищено системой пожаротушения FM200 FIREBOY с автоматическим и ручным управлением, дополненной переносными огнетушителями; в машинном отделении смонтированы специальные рычаги для мгновенного отключения двигателей и генератора, остановки двух вентиляторов и приведения в действие системы пожаротушения, а система обнаружения дыма обеспечивает раннее предупреждение по всему судну. Климатическая установка рассчитана на самые требовательные условия: супертропическая система кондиционирования обслуживает все каюты, включая санузлы. Электрическая архитектура надежна и скрупулезно продумана: автоматическое зарядное устройство 24V для стартерных батарей двигателей; 12V аккумулятор с низким расходом воды для пуска вспомогательного генератора; зарядное устройство для вспомогательных сервисных батарей с переключателем для зарядки 24V носового подруливающего устройства, всего два; отдельное зарядное устройство для генератора. Система управления питанием включает два выключателя аккумуляторных цепей — один механический в машинном отделении и один электронный в кокпите — а также два ручных выключателя аккумуляторов для генераторов, механический переключатель параллельного соединения батарей в кокпите и мгновенный электрический параллельный переключатель у главного поста управления. Распределение и защита реализованы через распределительный щиток, Carling Switch 100A для 240V берегового питания, устройства защитного отключения в шести санузлах, в камбузе и в машинном отделении, а также устройство защитного отключения берегового питания 100A/30 mA. Интерфейс берегового питания и преобразование усилены двумя береговыми розетками 100A 240V и

двумя изоляционными трансформаторами по 25 kVA. На борту установлены генератор 29 kW и вспомогательный генератор 29 kW, которым помогают 12V аккумулятор с низким расходом воды для основного генератора, группа 24V аккумуляторов с низким расходом воды для запуска двигателей и группа 24V аккумуляторов с низким расходом воды для сервисного питания. Дополнительно предусмотрены катодная защита с цинковыми анодами, заземление для забора морской воды и поручней, двойные внутренние розетки 120V во всех отсеках, LED-освещение внутри и снаружи с использованием 24V по всей яхте, инвертор 24V dc/120V ac для холодильника камбуза, инвертор 24V dc/230V ac для сервисных нужд, подготовка для декодера с кабелями 120V, F-коннекторами и кабелями TV SAT во всех каютах, а также подготовка TV-системы в каюте экипажа с кабелями 120V, F-коннекторами и антенными кабелями. Система водоотлива сконструирована с запасом отказоустойчивости и быстротой реагирования: два электрических насоса для отлива трюма обслуживают машинное отделение и среднюю часть корпуса, дополненные тремя дополнительными электрическими насосами — двумя в машинном отделении и одним в средней части корпуса; аварийный всасывающий трубопровод трюма в машинном отделении выведен через насос охлаждения двигателя, а многофункциональный электрический насос при необходимости обслуживает отлив, серые и черные воды. Санитарная и водная части также проработаны тщательно: автоматический электрический насос для слива серых вод работает совместно с накопителем черных вод и автоматическим электрическим насосом; резервуары включают 330-литровый бак для черных вод с индикаторами «три четверти» и «полный» и забортным выпуском, 1 320-литровый бак пресной воды и 330-литровый бак серых вод. Системы интегрированы: туалет экипажа подключен к накопительному баку, установлена электрическая сантехника, автоклавный насос пресной воды 24V с электронным

управлением; практические решения включают трёхходовой клапан для серых вод в камбузе, независимые заборные линии морской воды с фильтрами для опреснителя и кондиционирования, морскую систему противопожарного водоснабжения с возможностью промывки цепи и 80-литровый водонагреватель 230V.

## Отказ от ответственности

---

Компания добросовестно предоставляет сведения о данной яхте, однако не даёт гарантий относительно точности представленной информации и не несёт ответственности за состояние яхты. Потенциальным покупателям рекомендуется поручить своим агентам или независимым экспертам провести проверку и подтвердить любые интересующие их детали. Данная яхта предлагается при условии возможной предварительной продажи, изменения цены или снятия с рынка без предварительного уведомления.

## Главный пост управления

---

На главном посту кондиционирование воздуха обеспечивает прохладу и собранную атмосферу для принятия решений, а выделенное кресло рулевого расположено на изящном деревянном полу. Управление лёгкое и точное благодаря электрогидравлическому рулевому управлению и электронным органам управления сцеплением двигателя и дросселем с функциями easy-dock и auto-troll, дополненным системой мгновенного параллелирования батарей для уверенных запусков. Навигация и мониторинг выполнены комплексно: магнитный компас, радар, картплоттер и GPS, функция Eco-sounder с цветным LCD-дисплеем и глубиномером, индикатор угла руля и главный пост с полным комплектом приборов — всё это контролируется интегрированной мониторинговой

системой с сенсорным дисплеем. Точность и удобство обеспечивают блок автопилота, VHF, электронный цифровой счётчик якорной цепи, барометр, часы и гигротермометр, а также два стеклоочистителя с таймером, в то время как Интерактивное цифровое руководство на iPad держит всю важную информацию под рукой.

# КОНТАКТЫ

Shestakov Yacht Sales — это брокерская компания, специализирующаяся на продаже и обслуживании яхт по всему миру. Компания предлагает услуги по покупке и продаже как новых, так и подержанных моторных яхт, парусных судов и роскошных супер и мега яхт. Они также предоставляют услуги по регистрации яхт, страхованию, техническому обслуживанию, подбору экипажа и организации чартеров в США, Канаде, Латинской Америке, Карибском бассейне, в Европе и на Багамах.

Основатель и ведущий брокер компании — Андрей Шестаков, лицензированный и сертифицированный специалист с обширным опытом в области морской инженерии и судостроения.

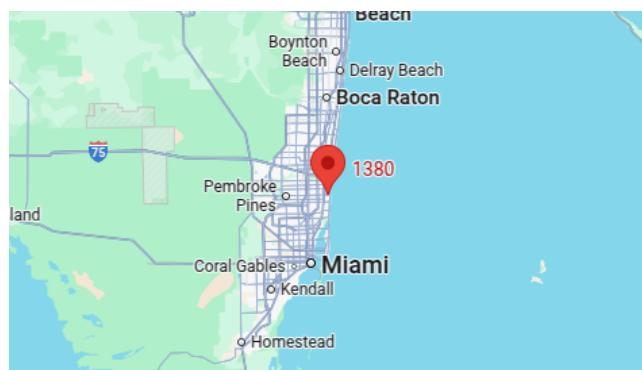
Компания имеет широкую сеть партнерств с крупными производителями яхт по всему миру и предоставляет услуги на нескольких языках, включая Русский, Украинский, Испанский и Английский. Офис компании расположен в Дания-Бич, штат Флорида, США.

Для получения дополнительной информации и просмотра доступных яхт вы можете посетить официальный сайт компании: <https://shestakovyachtsales.com/ru>

## Контактная информация

**Телефон:** +1(954)274-4435 +7(918)465-66-44 **Email:** [andrey@shestakovyachtsales.com](mailto:andrey@shestakovyachtsales.com)

## Адрес



1380 Weeping Willow Way, Hollywood,  
Florida 33019