

## KNOT WOKE - AZIMUT YACHTS



**Производитель:** [Azimut Yachts](#)

**Ширина:** 21' 0" (6.40 m)

**Год постройки:** 2009

**Макс. осадка:** 19' 2" (5.83 m)

**Модель:** Flybridge

**Цена:** \$2,375,000 USD Может измениться.

[Полное описание смотрите на нашем сайте](#)

**Локация:** Miami, United States

**Длина по КВЛ:** 85' 0" (25.91 m)

# ОГЛАВЛЕНИЕ

---

|   |           |
|---|-----------|
| <b>ОПИСАНИЕ .....</b>                   | <b>3</b>  |
| <b>СПЕЦИФИКАЦИИ .....</b>               | <b>5</b>  |
| Основная информация .....               | 5         |
| Размеры .....                           | 5         |
| Скорость, емкости и водоизмещение ..... | 5         |
| Размещение .....                        | 5         |
| Корпус и палуба .....                   | 6         |
| Двигатели .....                         | 6         |
| <b>ГАЛЕРЕЯ .....</b>                    | <b>7</b>  |
| <b>ДЕТАЛЬНОЕ ОПИСАНИЕ .....</b>         | <b>22</b> |
| <b>КОНТАКТЫ .....</b>                   | <b>35</b> |

## ОПИСАНИЕ

---

85 футовая моторная яхта 2009 года постройки, в настоящее время находящаяся в Соединенных Штатах и представляемая для просмотра на Международной выставке яхт в Палм Бич с 25 по 29 марта, сочетает в себе уверенность настоящего океанского крейсера и простор и изысканность современной роскошной резиденции. Построенная с прочным корпусом и палубой из композиционного стеклопластика и имеющая внушительную ширину 21 фут, она встречает гостей щедрыми объемами и продуманной циркуляцией пространств, благодаря чему каждое плавание и заход в порт ощущаются как событие.

Главная палуба раскрывается плавным, светлым салоном, организованным для общения и отдыха, который естественно переходит в защищенный кокпит, приглашающий к обедам на свежем воздухе и спокойному приему гостей. Широкие бортовые проходы и обширные зоны для солнца и тени предлагают варианты для утреннего кофе на якоре или вечерних коктейлей под звездами, а сдержанная отделка интерьеров и продуманная эргономика создают спокойную, современную атмосферу, одинаково подходящую для уединенных вечеров и оживленных приемов.

Ниже по палубам размещены каюты, спроектированные для продолжительных переходов: хорошо пропорционированные private апартаменты дополнены необычайно большим числом — шестью санузлами, что обеспечивает высокий уровень удобств для владельцев и гостей. Интеллектуальные системы хранения, элементы, ориентированные на обслуживание, и удобный доступ к системам подчеркивают ее готовность к дальним походам, а кухня, удобная для шеф-повара, и гостеприимные обеденные зоны делают подготовку провизии и совместные приемы пищи приятными как в пути, так и в

порту.

Энергетическая установка представлена двумя встроенными дизельными двигателями Caterpillar, обеспечивающими тихую, уверенную тягу и ту надежность, которую ценят опытные яхтсмены. Запас топлива составляет 2 055 галлонов, а резерв пресной воды — 465 галлонов, что поддерживает продолжительные маршруты от перебежек между островами до открытого моря. Стеклопластиковая конструкция обеспечивает долговечную прочность, уверенное плавание и низкие эксплуатационные затраты, вселяя доверие при изменчивых погодных условиях и на различных маршрутах.

Эта яхта привлечет тех, кто ценит утонченное мастерство и универсальность жилых пространств, где элегантность сочетается с практичностью. Готовая к всему — от праздничных выходных до долгих сезонов исследований — она обещает сопровождать каждый морской милю с достоинством, запасом хода и стилем. Более подробная информация последует, частные показы доступны в течение всей Международной выставки яхт в Палм Бич, с 25 по 29 марта.

Ключевые слова: моторная яхта, роскошная яхта, крейсер для дальних плаваний, океанский крейсер, стеклопластиковая яхта, встроенный дизель, с двигателями Caterpillar, 85 футовая яхта, яхта, находящаяся в Соединенных Штатах, крейсер дальнего действия

# СПЕЦИФИКАЦИИ

## Основная информация

**Категория:**  
Моторные яхты

**Год постройки:**  
2009

**Подкатегория:**  
Моторная яхта

**Страна:**  
United States

**Модельный год:**  
2009

## Размеры

**Длина:**  
85' 0" (25.91 m)

**Макс. осадка:**  
19' 2" (5.83 m)

**Ширина:**  
21' 0" (6.40 m)

## Скорость, емкости и водоизмещение

**Запас воды:**  
465 Gallons

**Запас топлива:**  
2055 Gallons

## Размещение

**Санузлы всего:**  
6

## Корпус и палуба

---

**Материал корпуса:**

Fiberglass and Plastic Yachts

**Проект корпуса:**

N/A

**Материал палубы:**

Fiberglass

**Интерьер:**

N/A

**Конфигурация корпуса:**

N/A

## Двигатели

---

**Двигатели:**

2

**Тип двигателя:**

Inboard

**Производитель:**

Caterpillar

**Тип топлива:**

Diesel

# ГАЛЕРЕЯ







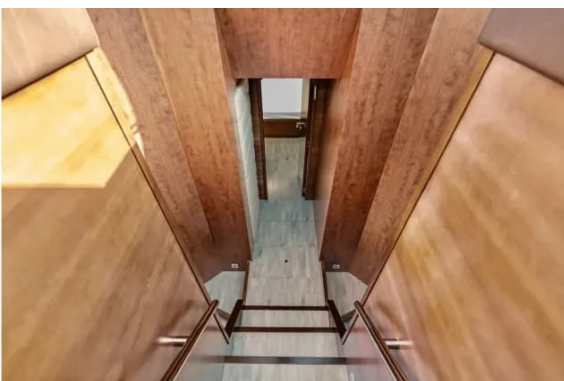
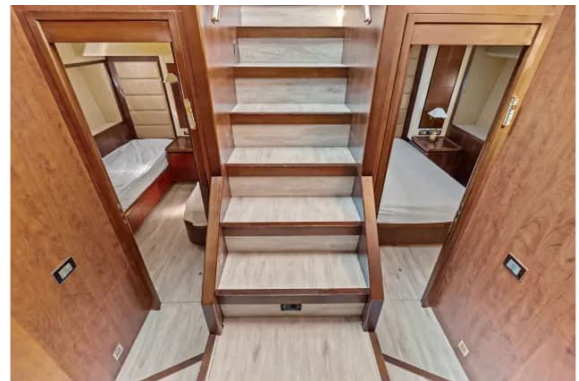






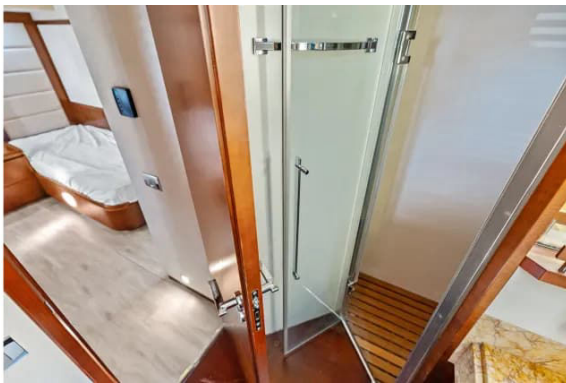




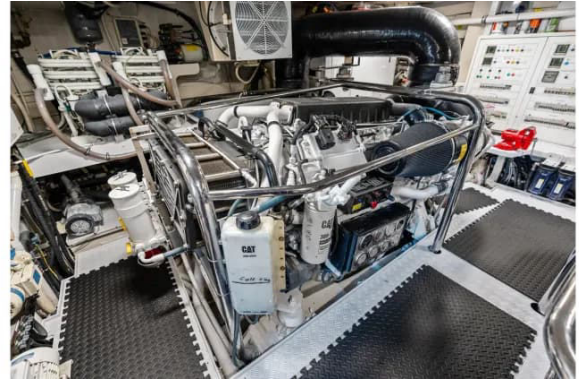














# ДЕТАЛЬНОЕ ОПИСАНИЕ

---

## Платформа для плавания

---

Широкая встроенная платформа из стеклопластика облицована тиком, создавая теплую и уверенную поверхность на ватерлинии. Щедро сформованные ступени, по три с бортов, ведут на кормовую палубу, обеспечивая безопасный проход при опоре на отполированные перила из нержавеющей стали. Береговое питание аккуратно организовано с помощью двух систем Cablemaster на сто ампер, размещенных по правому борту в шкафчике, дополненных входами Hubbell для телефона и телевидения, незаметно расположенными в кормовом отсеке. Комфорт и практичность ощущаются сразу: пресноводный душ и опрессовка палубы по правому борту, откачка сточных вод в правом шкафчике и по одной лампе для подсветки с носа и с кормы для безопасных вечерних посадок. По левому борту складывается пассажирский трап для элегантной посадки, а скоординированная уличная мебель на флайбридже, кормовой и носовой палубах формирует несколько уютных зон для отдыха на свежем воздухе.

## Кокпит

---

Под защитой навеса из стеклопластика с встраиваемой подсветкой и двумя стереодинамиками кокпит сочетает палубу из тика поверх стеклопластика с прочными перилами из нержавеющей стали, стаксеями и соответствующими калитками, обрамляющими платформу для плавания по обоим бортам. Пришвартовываться легко благодаря швартовным лебедкам Lofrans и кормовым кнехтам, симметрично расположенным по левому и правому борту. Изящная изогнутая кормовая скамья, обновленная новыми подушками в 2011 году,

обращена к красивому двойному столу на тике на двух подставках впереди и легко дополняется складными креслами для затяжных обедов. Раздвижная дверь из нержавеющей стали плавно ведет в салон, а управление трапом аккуратно встроено в левый поручень у обеденной зоны, что делает эксплуатацию интуитивной и ненавязчивой.

## Флайбридж

---

Тиковая настилка поверх стеклопластика размещена под раздвижным тентом, где тонированное ветровое стекло в каркасе из нержавеющей стали обрамляет внушительный штурвал. Рулевое колесо Azimut расположено перед компасом Zenith и панелью навигационного оборудования, включающей радиостанцию Raymarine VHF, автопилот Raytheon ST6002, электронные органы управления сцеплением и газом ZF, два цифровых дисплея двигателя Caterpillar, панель управления носовым и кормовым прижимником American, а также панель управления прожектором ITT Jabsco с переключателями интеркома. Недавно добавленные навигационные мощности представлены двумя 12-дюймовыми многофункциональными дисплеями Garmin GPSMAP и двумя инструментами данных Garmin. По левому борту выстроены отсеки для хранения, тогда как двойное штурманское сиденье-бенч справа скрывает дополнительные отсеки и фиксируется под чехлом. Большая солярная площадка расположена слева от рулевой, а чуть сзади практически оборудованный мокрый бар предлагает раковину с горячей и холодной водой, холодильник Isotherm и стереосистему Fusion. Радарная арка завершает композицию встроенными светильниками, четырьмя динамиками JL Audio и сабвуфером, двумя дистанционно управляемыми прожекторами, мачтой с ходовым огнем якоря, носовым и кормовым огнями и антенной VHF.

## Палуба флайбриджа

---

Палуба флайбриджа продолжает тему тика поверх стеклопластика под ногами и переходит к формованной противоскользящей секции в кормовой части для надежной опоры. Доступ организован легко через лестничный спуск на кормовую палубу, а безопасность обеспечена двумя спасательными кругами диаметром двадцать четыре дюйма, расположенными по левому и правому борту, и кормовыми перилами из нержавеющей стали. Обслуживание тендера и водных игрушек упрощено при помощи кран-стропа Oрасtаре, а отдых на свежем воздухе дополняет барбекю из нержавеющей стали Lynx. Два сливных отверстия в кормовой части аккуратно отводят воду, поддерживая зону сухой и готовой к использованию.

## Нос

---

В носовой части палуба из тика поверх стеклопластика защищена перилами и стаксеями из нержавеющей стали, а у клюза гордо установлена флагшток. Прочные носовые кнехты из нержавеющей стали с устьями для швартовов симметрично расположены по левому и правому борту, в то время как сконструированный из нержавеющей стали желоб для якоря и площадка для лебедки поддерживают лебедку Lofrans, подающую якорь Fjord весом примерно двести пятьдесят фунтов на цепи приблизительно триста футов. Два люка по левому и правому борту ведут вперед в цепной трюм, а дополнительный люк дает доступ в боцманский шкаф в передней надстройке. Практичность продолжается настенными огнями для палубы, шкафчиками по бортам в рубке и подключением пресноводного душа с горячей и холодной подачей в правом шкафчике. По килю располагается соляная лежанка с подушками для отдыха под солнцезащитным тентом у окон рулевой рубки. По левому борту дверь

ведет прямо в камбуз, а пружинные кнехты и кнехты, горловины для топлива и заливки воды дублированы по обоим бортам. Доступ и готовность обеспечиваются входом в проход для экипажа в кормовой правой части, навигационными огнями по левому и правому борту, встроенными светильниками в свесе — четыре слева и четыре справа, двумя стеклоочистителями и двумя пожарными постами: один в шкафчике на правом кормовом швартовном борту и другой в цепном трюме, каждый с двадцатью метрами шланга диаметром пятьдесят миллиметров.

## Салон

---

Попадая из кормовой палубы через раздвижные двери, украшенные шторами, вы обнаружите салон, устланный вишневым полом и увенчанный виниловым потолком с вишневой нишей. Встроенный свод с декоративной подсветкой и дополнительные потолочные встраиваемые светильники создают теплое, многослойное сияние. Слева U-образный кожаный диван с обильными отсеками для хранения обращен к оконным портьерам и дополнен комплиментарной занавесью, тогда как справа комфортное кожаное двухместное кресло уравнивает пространство для общения. Климат и развлечения находятся под рукой благодаря управлению кондиционированием Cruisair SMX IR, усилителю NuVo, проигрывателю Arcam DVD и телевизору Samsung с плоским экраном, плавно поднимающемуся на электрическом лифте.

## Столовая

---

Столовая продолжает богатую вишневую настилку под виниловым потолком с встраиваемым освещением и деревянной нишей, где опускающиеся шторы и декоративная световая лента по карнизу

обрамляют стеклянный стол с восемью стульями. Прием гостей обогащен винным холодильником Sub-Zero и вишневым буфетом, который изящно отделяет обеденную зону от салона.

## Камбуз

---

Камбуз, расположенный по правому носу от салона, предлагает вишневый пол под потолочными панелями с встраиваемыми светильниками и сияющие столешницы из нержавеющей стали со шпоном-панелью из того же материала. Двойные раковины из нержавеющей стали комплектуются однорычажным смесителем с горячей и холодной подачей, а холодное хранение обеспечено холодильником Sub-Zero. Кулинарные возможности завершены варочной панелью Gaggenau на пять конфорок под рабочим светом с вытяжкой, духовым шкафом Gaggenau, новым посудомоечным аппаратом Bosch и микроволновой печью General Electric. Продуманное хранение осуществляется во встроенных шкафах, а подача блюд упрощается двумя проходами в обеденную зону, каждый с рольставнями на рельсе и тремя потолочными светильниками. Климат регулируется контролем Cruisair SMX IR, а герметичная дверь открывается непосредственно на правую бортовую палубу.

## Гостевой санузел

---

Удобно расположенный по правому борту позади камбуза, гостевой санузел предлагает вишневый пол под виниловым потолком с встраиваемыми светильниками. Туалет Теста и тумба с фарфоровой раковиной, смесителем горячей и холодной воды, зеркальной фасадной панелью и местом для хранения снизу придают пространству практичную элегантность. Светильник с опускаемым экраном и вытяжной вентилятор

поддерживают яркость и свежесть воздуха.

## Нижняя рулевая

---

Нижняя рулевая сосредоточена вокруг двух 12-дюймовых многофункциональных дисплеев Garmin GPSMAP, расположенных под виниловым потолком с прицельным освещением и перед электрически управляемым штурманским сиденьем-бенчем. Навигация и управление полностью укомплектованы: компас White Star, управление прожектором ITT Jabsco, панель управления носовым и кормовым тяговыми винтами American, электронные органы управления двигателями ZF и сенсорные дисплеи CGT для левого и правого двигателей. Управление курсом и удобство хода достигаются через панель управления стабилизаторами TRAC, индикатор угла руля и экран Smart Power Management, контролирующей центральную гидравлику. Связь и наблюдение обеспечиваются контроллером антенны спутникового широкополосного доступа KVH Via, панелью Came CCTV, радиостанцией Raymarine Ray 218 VHF и автопилотом Raymarine ST6002. Комфорт и удобство дополняют левый уголок-динет с изогнутой скамьей, местом для хранения и деревянным столом, управление кондиционированием Cruisair SMX IR, лог и глубиномер Raymarine ST70 и беспроводной пульт Yacht Controller для швартовки.

## Главная каюта

---

Главная каюта тиха и изящна, с ковровым покрытием пола и виниловым потолком, подчеркнутым скрытой подсветкой, индивидуальной деревянной панелью и встраиваемыми светильниками. Ниши в потолке несут две направленные лампы для чтения у изголовья центральной королевской кровати с интегрированными отсеками для хранения.

Встроенные тумбочки по левому и правому борту сопровождаются иллюминаторами с опускаемыми шторами, а справа расположено туалетное место с откидным зеркалом и хранением для ежедневных ритуалов. Panasonic LCD-телевизор, телефонная розетка, гардеробная, управление кондиционированием Cruisair SMX IR и вход для центрального пылесоса завершают этот уединенный уголок.

## Главный санузел

---

Входя влево впереди от главной каюты, главный санузел отделан мраморным полом и потолком из м'йки, освещенным четырьмя встраиваемыми светильниками. Туалет Теста и двойные мраморные тумбы слева и справа оснащены двумя фарфоровыми раковинами с индивидуальными смесителями горячей и холодной воды и местом для хранения снизу, а бортовой иллюминатор с шторами добавляет мягкого дневного света. Душевая кабинка оборудована душевой лейкой с горячей и холодной подачей, настенными гидромассажными форсунками и решетчатым настилом для надежной опоры.

## Левая гостевая каюта

---

Эта приветливая гостевая каюта предлагает ковровое покрытие пола и виниловый потолок с встраиваемыми светильниками и деревянной вставкой. Койка размера queen, расположенная ближе к центру, обслуживается тумбочкой с местом для хранения, телефонной розеткой и бортовым иллюминатором с шторами. Развлечения обеспечиваются Philips LCD-телевизором, климат контролируется через панель Cruisair SMX IR, а безопасность гарантируется огнетушителем сухого типа Kidde 10BC. Отдельный вход ведет прямо в санузел.

## Санузел левой каюты

---

Санузел на левом борту выполнен с вишневым полом и потолочными панелями с встраиваемой подсветкой. Бортовой иллюминатор с мини-жалюзи освещает тумбу с фарфоровой раковиной, смесителем горячей и холодной воды и местом для хранения. В помещении установлен туалет Теста, фасетированное зеркало и душевая кабина с дверцей, настенным душевым смесителем с горячей и холодной подачей, гидромассажными форсунками, потолочным светильником и решетчатым настилом.

## Санузел правой каюты

---

Отделанный вишневым полом и потолком из мики с встраиваемыми светильниками, санузел правой каюты сочетает бортовой иллюминатор с мини-жалюзи и мраморную тумбу с фарфоровой раковиной, смесителем горячей и холодной воды и местом для хранения внизу. Туалет Теста и душевая кабинка с дверцей, настенным душевым смесителем с горячей и холодной подачей, гидромассажными форсунками, потолочным светильником и решетчатым настилом завершает комплект. Фасетированное зеркало добавляет ясности и глубины пространству.

## VIP-каюта

---

VIP-каюта спокойна и умиротворенна, с ковровым покрытием пола и виниловым потолком, мягко подсвеченным скрытой подсветкой. Кровать размера queen окружена тумбочками по левому и правому борту, рядом установлены две поворотные лампы и направленные светильники для чтения в нише над изголовьем. Дневной свет проникает через бортовые иллюминаторы по обоим бортам, украшенные шторами, а шкафы для

одежды по обеим сторонам оснащены собственными светильниками. Телефонная розетка, панель управления кондиционированием Cruisair SMX IR, огнетушитель сухого типа Kidde и телевизор Philips завершают этот изысканный уголок.

## Санузел VIP-каюты

---

Входя по левому борту в кормовой части VIP, вы найдете санузел с вишневым полом под потолочными панелями, освещенными тремя встраиваемыми светильниками. Тумба с фарфоровой раковиной, смесителем горячей и холодной воды и вместительным местом для хранения дополняет туалет Теста. Бортовой иллюминатор, скрытый за раздвижной зеркальной дверцей, приносит дневной свет, а душевая кабина оснащена гидромассажными форсунками, душевой лейкой с горячей и холодной подачей, решетчатым настилом и потолочным светильником для комфорта и безопасности.

## Проход для экипажа

---

Проход для экипажа соединяет напрямую платформу для плавания, машинное отделение и правую бортовую палубу, отделан виниловым потолком и стеновыми покрытиями. Три ступени ведут с платформы в практичную служебную зону с доступом к гидроцилиндру правого руля под динамитной зоной. Стирка и сушка обеспечиваются сушильной машиной Miele T8013C и стиральной машиной Miele W3033, обе заменены в 2018 году, а панель управления кондиционированием Cruisair, вишневые панели и молдинги, вишневый стол, стереосистема Sony, кормовая динама и два стереодинамика создают комфортное место для отдыха. Холодильник Isotherm всегда готов для освежающих напитков, а герметичная дверь открывает доступ в машинное отделение

с предусмотренным аварийным выходом. Встроенные потолочные светильники освещают весь проход.

## Под передним проходом

---

Под передним проходом при освещении от лампы видна коробка управления стабилизаторами TRAC, размещенный сзади бак сточных вод с его насосом и система серых вод с насосом и дополнительным баком серых вод, расположенным за баком сточных вод. Две циркуляционные помпы горячей воды и датчик высокого уровня воды дополнительно подтверждают тщательную инженерную проработку систем яхты.

## Левая каюта экипажа

---

Левая каюта экипажа отделана виниловым потолком с тремя светильниками и предлагает две односпальные койки у борта с индивидуальными лампами для чтения. Бортовой иллюминатор с шторами приносит дневной свет, а встроенный шкаф-гардероб упорядочивает форму. Практичный доступ к левому рулю и накопитель для душа с насосом под настилом подчеркивают возможность обслуживания, а климат поддерживается отдельным управлением кондиционирования Cruisair.

## Правая каюта экипажа

---

Справа каюта экипажа оснащена прочным ламинатным полом под виниловым потолком с тремя встраиваемыми светильниками. Компоновка с верхней и нижней койкой у борта добавляет гибкости, а под нижней койкой расположены два выдвижных ящика для хранения. Бортовой иллюминатор с шторами наполняет пространство светом, а

встроенный шкаф-гардероб хранит снаряжение в готовности. Перед верхней койкой доступная панель открывает доступ к двум баллонам CO2 по тридцать килограммов, а комфорт поддерживается отдельным управлением кондиционирования Cruisair.

## Санузел экипажа

---

Доступный из прохода экипажа, санузел отделан деревянным решетчатым полом и оснащен двумя встраиваемыми светильниками. Мраморная столешница с раковиной расположена под бортовой зеркальной аптечкой рядом с иллюминатором, а надежный туалет Теста обеспечивает бесперебойную работу. Вентиляция поддерживается вытяжным вентилятором, а розетка с защитой GFCI на сто десять вольт в потолке обеспечивает безопасное электропитание. Душ оборудован ручной лейкой на шланге с смесителем и настенным креплением для универсального использования.

## Машинное отделение

---

Машинное отделение спроектировано для производительности и обслуживания, начинаясь с рифленой палубы и опираясь на два генератора Kohler мощностью 32 кВт, выведенных через специальные газо- и водоотделители. Баланс воздухообмена обеспечивают два вытяжных вентилятора и два индукционных нагнетателя. Топливная фильтрация организована надежно: по два фильтра Racor 1000 на каждый двигатель и по два Racor 500 на каждый генератор, а бескапельные сальники валов и сигнал высокого уровня воды добавляют уверенности при мореходстве. Система откачки трюма комплексна: ручной шламовый насос впереди по правому борту, электрический/автоматический насос и 24-вольтовый насос, питающий коллектор на шесть отсеков. Потребности

пожаротушения и промывки обслуживаются пожарным насосом на 220 вольт. Охлаждение обновлено новыми чиллерами кондиционеров в 2015 году, а также в 2015 году восстановлены насосы охлаждения морской водой и насосы циркуляции холодной воды, оба — в кормовой левой части. Электрическая система понятна и мощна: рубильники аккумуляторов главный двигатель в кормовой части; бак для смазочного масла по килю в корме ниже палубы с насосом и коллектором для смены масла; аварийный переключатель параллельного соединения батарей; ручной насос перекачки топлива впереди по левому борту; 12-вольтовый аккумулятор Group 30 с рубильником для каждого генератора; дневной топливный бак впереди в машинном отделении; дополнительные приемы морской воды впереди по левому и правому борту; два трансформатора/стабилизатора берегового питания SAE с цифровым счетчиком, замененным в 2018 году; шестнадцать 6-вольтовых аккумуляторов по килю для сервисного питания судна; по два аккумулятора 8D на каждый двигатель позади блока; зарядное устройство Mastervolt 24-вольт 50 ампер для двигателей; два зарядных устройства Mastervolt 24-вольт 100 ампер для сервисного питания; и зарядное устройство Mastervolt 12 вольт для генераторов. Команда управления и контроля столь же обширна: блоки управления ZF Cruise Command, приборные кластеры Caterpillar по левому и правому борту, два электрогидравлических насоса, питающих центральную гидравлическую систему, насосы для охлаждения гидравлики в корме, гидравлический резервуар в корме, электрогидравлический блок для пассажирского трапа, распределительный клапан, подключенный к приему морской воды правого двигателя для аварийной откачки трюма, опреснитель Idromar, CCTV-камера, интерком с гарнитурой и герметичная входная дверь в кормовой части. Новые патрубки и глушитель, установленные в 2015 году, подчеркивают тщательность обновлений силовой установки.

## Отсек руля

---

Доступный из кают экипажа, отсек руля огражден защитной клеткой и освещен лампой, обеспечивая прямой доступ к рулевому механизму. Сервисы включают розетку 110 вольт с защитой GFCI и динамик интеркома, а гидравлический исполнительный механизм руля, гидравлический насос рулевого управления и датчик обратной связи руля обеспечивают точное управление. Обслуживание берегового питания организовано аккуратно и мощно с двумя кабель-рулетами Cablemaster на сто ампер и накопительными лотками. Аварийное рулевое колесо с изоляционными клапанами готово к использованию, а гидравлический блок для трим-вкладышей завершает перечень оборудования. Компрессор для баллонов Brownie's Yacht Diver дополнительно повышает оперативную готовность.

## Под настилом носовой каюты

---

Под настилом носовой каюты расположены два электрических водонагревателя и механизм носового подруливающего устройства с сопутствующей гидравликой, все расположено по центру для сбалансированной нагрузки и удобного обслуживания.

## Отказ от ответственности

---

Информация о данной яхте предоставлена добросовестно, однако без гарантии точности и без гарантии состояния. Судно предлагается с оговоркой о возможности предварительной продажи, изменения цены или снятия с рынка без предварительного уведомления, и представляется исключительно для удобства клиентов без намерения передавать прямое представление о конкретной яхте.

# КОНТАКТЫ

Shestakov Yacht Sales — это брокерская компания, специализирующаяся на продаже и обслуживании яхт по всему миру. Компания предлагает услуги по покупке и продаже как новых, так и подержанных моторных яхт, парусных судов и роскошных супер и мега яхт. Они также предоставляют услуги по регистрации яхт, страхованию, техническому обслуживанию, подбору экипажа и организации чартеров в США, Канаде, Латинской Америке, Карибском бассейне, в Европе и на Багамах.

Основатель и ведущий брокер компании — Андрей Шестаков, лицензированный и сертифицированный специалист с обширным опытом в области морской инженерии и судостроения.

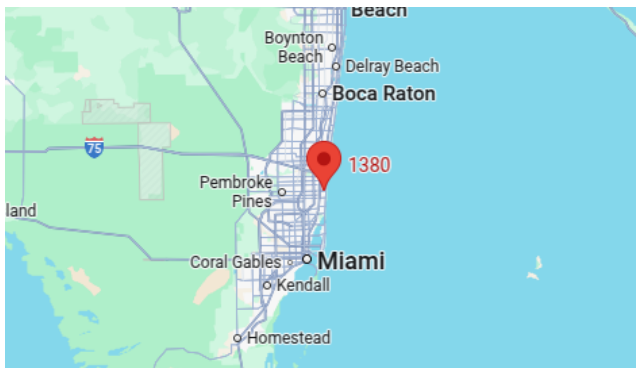
Компания имеет широкую сеть партнерств с крупными производителями яхт по всему миру и предоставляет услуги на нескольких языках, включая Русский, Украинский, Испанский и Английский. Офис компании расположен в Дания-Бич, штат Флорида, США.

Для получения дополнительной информации и просмотра доступных яхт вы можете посетить официальный сайт компании: <https://shestakovyachtsales.com/ru>

## Контактная информация

**Телефон:** +1(954)274-4435 +7(918)465-66-44 **Email:** andrey@shestakovyachtsales.com

## Адрес



1380 Weeping Willow Way, Hollywood,  
Florida 33019