

SUNSEEKER 86 YACHT - SUNSEEKER



Производитель: [Sunseeker](#)

Длина по КВЛ: 86' 0" (26.31 m)

Год постройки: 2016

Ширина: 21' 0" (6.43 m)

Модель: Sunseeker 86

Мин. осадка: 22' 5" (6.83 m)

Цена: \$3,034,009.12 USD Может измениться.

Макс. осадка: 30' 1" (9.17 m)

[Полное описание смотрите на нашем сайте](#)

Локация: Hong Kong, China

Крейсерская скорость: 22 Knots (25.32 MPH)

Макс. скорость: 30 Knots (34.52 MPH)

ОГЛАВЛЕНИЕ

ОПИСАНИЕ	3
СПЕЦИФИКАЦИИ	5
Основная информация	5
Размеры	5
Скорость, емкости и водоизмещение	6
Размещение	6
Корпус и палуба	6
Двигатели	7
ГАЛЕРЕЯ	8
ДЕТАЛЬНОЕ ОПИСАНИЕ	19
КОНТАКТЫ	21

ОПИСАНИЕ

Построенная в Англии в конце 2016 года и впервые спущенная на воду в 2017 году, эта тщательно сохранённая Sunseeker 86 Flybridge Motor Yacht сейчас ждёт нового владельца. С настоящим суперяхтовым происхождением и изящными, вне времени линиями, она сочетает в себе роскошную отделку, надёжную производительность и утончённое спокойствие.

Тщательно обслуживаемая с момента постройки внимательным единственным владельцем и преданной командой, её состояние превосходно. В конфигурации с тремя каютами и расположенной ниже галереей эта 86 футовая яхта оснащена двумя двигателями MTU, развивающими суммарно 3,200 hp, что обеспечивает уверенное и отточенное крейсерское поведение. Будучи одновременно роскошной яхтой и производительным крейсером, она одинаково удобна как для неспешных семейных переходов, так и для изящных приёмов.

Через кокпит открывается путь в изысканный салон, где мягкие кожаные диваны эффектно контрастируют с глянцевой отделкой из орехового шпона, создавая атмосферу сдержанной роскоши. Главная палуба ориентирована на общение: просторная гостиная с открытой планировкой идеально подходит для приёмов, в то время как галерея расположена на нижней палубе, чтобы сохранить свет и свободный поток на основном уровне. Внизу находятся три роскошные каюты для ночёвки: полноширотная хозяйская каюта, спокойная VIP-каюта и универсальная гостевая каюта — каждая спроектирована для уединения и комфортного, тихого отдыха.

Сверху просторный флайбридж приглашает к жизни на свежем воздухе — здесь ощущается лёгкий морской бриз, открываются панорамные виды на 360 градусов, а большой обеденный стол рассчитан примерно на

шесть человек. В кормовой части флайбриджа предусмотрена выделенная зона для хранения каяков и водных игрушек, что позволяет держать палубу свободной для отдыха. Эта планирующая флайбридж яхта объединяет внушительный объём, возможности и изящные морские силуэты.

Доступна немедленно, эта эффектная Sunseeker 86 идеально подойдёт владельцам, которые любят принимать гостей, исследовать побережье и сразу выходить в море. Свяжитесь для организации осмотров и получения дополнительной информации об этой исключительной флайбридж суперяхте.

Примечание: тендер, показанный на фотографиях и в видео, не включён в продажу.

СПЕЦИФИКАЦИИ

Основная информация

Категория:

Моторные яхты

Год постройки:

2016

Подкатегория:

Моторная яхта

Страна:

China

Модельный год:

2016

Размеры

Длина:

86' 0" (26.31 m)

Ширина:

21' 0" (6.43 m)

Мин. осадка:

22' 5" (6.83 m)

Макс. осадка:

30' 1" (9.17 m)

Скорость, емкости и водоизмещение

Крейсерская скорость:
22 Knots (25.32 MPH)

Запас воды:
369.84 Gallons

Макс. скорость:
30 Knots (34.52 MPH)

Запас топлива:
2905.89 Gallons

Водоизмещение:
129 Pounds

Размещение

Спальных мест:
8

Каюты экипажа:
2

Санузлы всего:
5

Койки экипажа:
3

Корпус и палуба

Материал корпуса:
Fiberglass and Plastic Yachts

Проект корпуса:
Sunseeker International

Материал палубы:
Fiberglass

Интерьер:
Sunseeker International

Конфигурация корпуса:
Deep Vee

Двигатели

Двигатели:

2

Тип двигателя:

Inboard

Производитель:

MTU

Тип топлива:

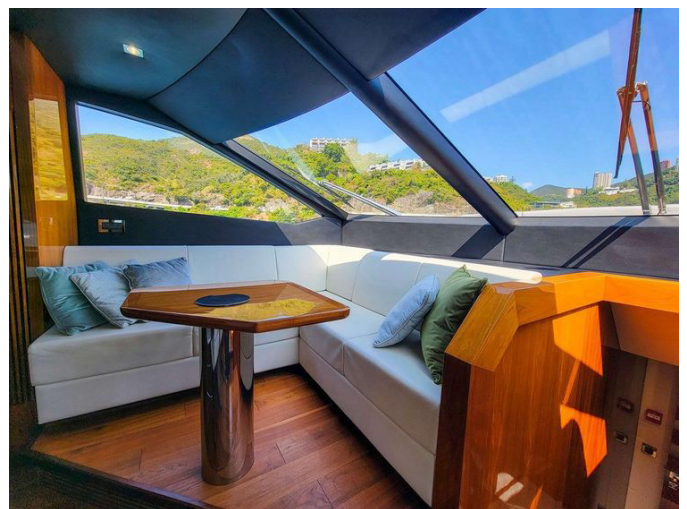
Diesel

ГАЛЕРЕЯ

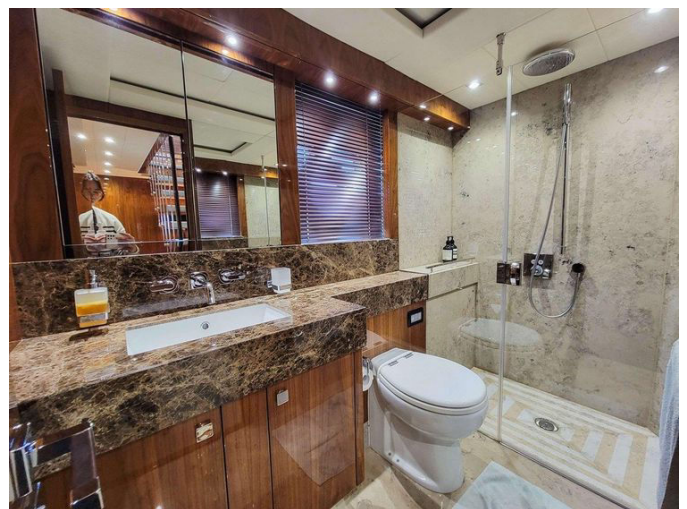
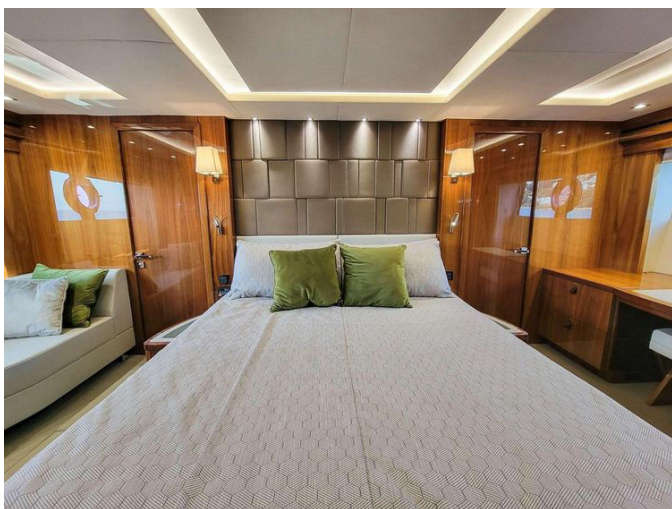


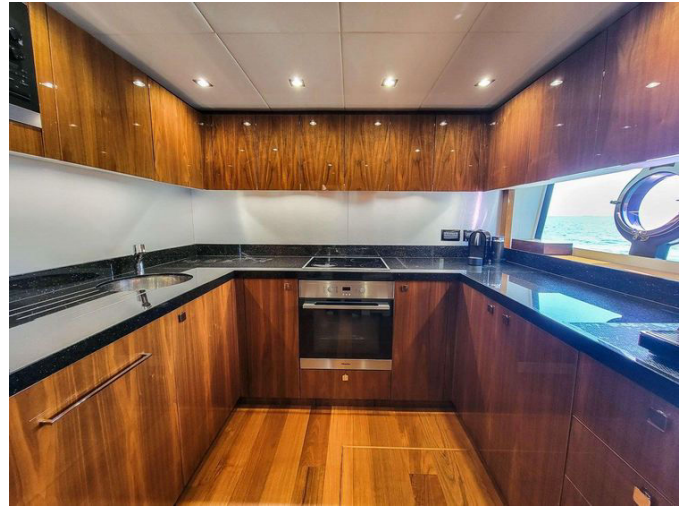




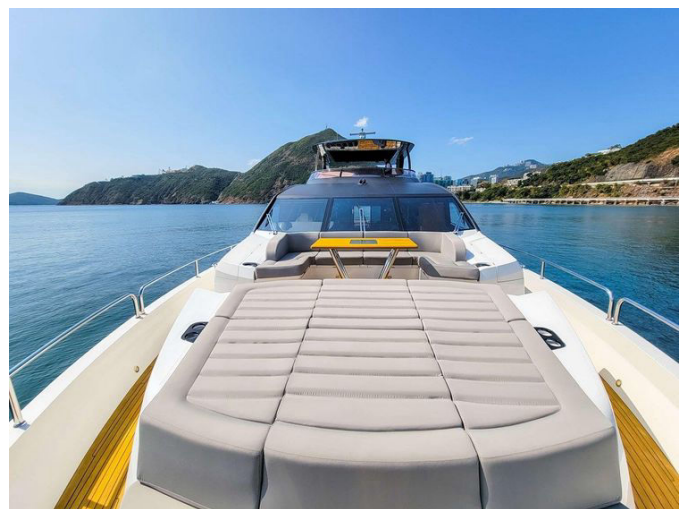


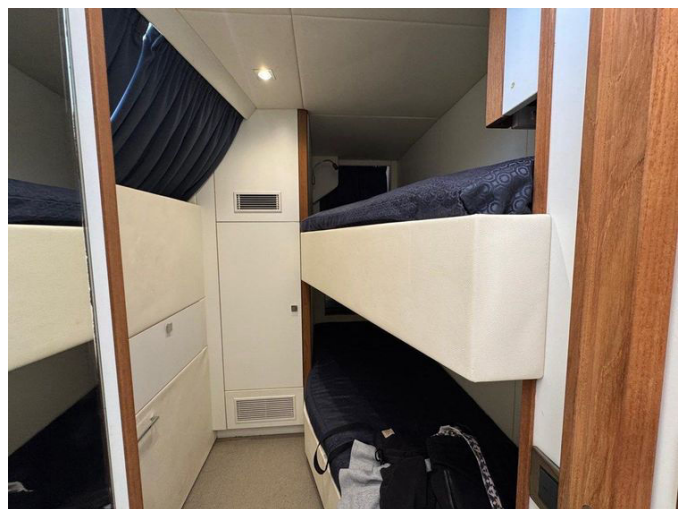


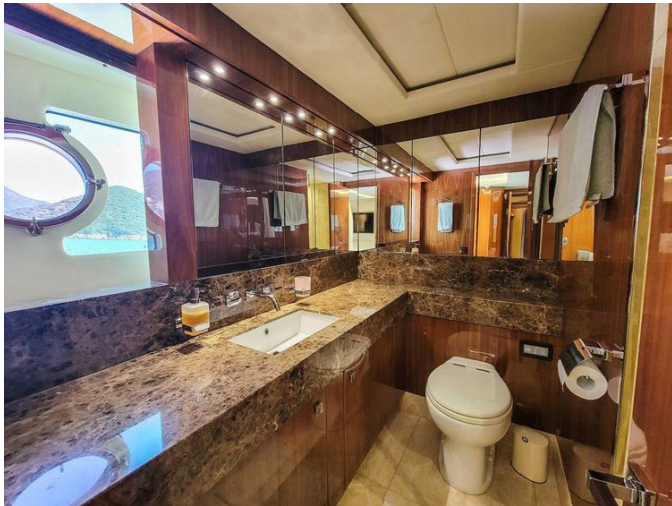












Scan to watch
the video of
the boat.



ДЕТАЛЬНОЕ ОПИСАНИЕ

Детали

Приветливый интерьер раскрывается открытым главным салоном на основной палубе, где комфортная гостиная с диваном и креслами естественно перетекает в обеденную зону вокруг круглого стола на восемь персон, создавая безупречное пространство для отдыха и приёма гостей. Развлечения активируются одним нажатием благодаря телевизионной системе с электроподъёмом, в то время как внутренний пост управления обеспечивает лёгкое и уверенное ведение судна, позволяя навигации и общению сосуществовать в комфорте. На нижней палубе всё организовано для спокойного уединённого отдыха: мастер-каюта полной ширины оборудована собственной ванной комнатой и двуспальной кроватью, ей в паре — носовая VIP-каюта также с собственной ванной комнатой и двуспальной кроватью, а гостевая каюта предлагает собственную ванную комнату и две односпальные кровати, каждая зона продумана для изысканного комфорта при длительных переходах. Галлеу полностью укомплектована для длительного круиза и включает в себя MIELE четырёхконфорочную керамическую варочную панель с вытяжным вентилятором, холодильник и морозильник FRIGOBOAT, духовой шкаф MIELE, микроволновую печь MIELE и мойку, обеспечивая профессиональную функциональность в море. Зона экипажа продумана с разделением для сохранения приватности владельцев и включает две каюты экипажа с четырьмя койками, санузел с отдельной душевой кабиной и стиральную машину с функцией сушки для практичной эксплуатации на дальних переходах. На палубе плавательная платформа на основной палубе оснащена регулируемым подъёмом для бесшовного доступа к воде, в дополнение к кокпиту с обеденной зоной на

шесть—восемь человек, лежаку на фордеке с лаунж-зоной и наружному холодильнику для удобных освежений. Флайбридж расширяет возможности жизни под открытым небом за счёт обеденной зоны на шесть—восемь человек и барной секции на открытом воздухе с грилем KENYON BBQ, мойкой, льдогенератором VITRIFRIGO и холодильником WAECO, при этом открывающаяся крыша приглашает небо внутрь, а шезлонг на кормовой палубе и стойка из нержавеющей стали для хранения каяка и водных игрушек увеличивают возможности для отдыха на свежем воздухе. Силовая установка состоит из двух двигателей MTU мощностью 1600 л.с. каждый с 620 моточасами по состоянию на первый квартал 2025 года, поддерживаемых двумя генераторами KOHLER — модель 33EFOZDJ при 700 моточасах и модель 28EFOZD при 820 моточасах по состоянию на первый квартал 2025 года — что обеспечивает надёжную электрическую мощность на борту. Комфорт и управляемость дополнены стабилизатором килевой плоскости SIDEPOWER, подруливающими устройствами SIDEPOWER в носовой и кормовой части, а также кондиционированием в салоне и каютах. Пост управления полностью оснащён навигационным оборудованием SIMRAD, включая плоттер, автопилот, УКВ-радиостанцию и датчик глубины, дополненным гирокомпасом для точного определения курса. Отказ от ответственности: Компания предоставляет данные о данном судне добросовестно, но не может гарантировать или заверить точность этой информации, равно как и состояние судна. Покупателю рекомендуется поручить своим агентам или сюрвейерам проверку тех деталей, которые покупатель желает подтвердить. Это судно предлагается при условии возможной предварительной продажи, изменения цены или снятия с продажи без уведомления.

КОНТАКТЫ

Shestakov Yacht Sales — это брокерская компания, специализирующаяся на продаже и обслуживании яхт по всему миру. Компания предлагает услуги по покупке и продаже как новых, так и подержанных моторных яхт, парусных судов и роскошных супер и мега яхт. Они также предоставляют услуги по регистрации яхт, страхованию, техническому обслуживанию, подбору экипажа и организации чартеров в США, Канаде, Латинской Америке, Карибском бассейне, в Европе и на Багамах.

Основатель и ведущий брокер компании — Андрей Шестаков, лицензированный и сертифицированный специалист с обширным опытом в области морской инженерии и судостроения.

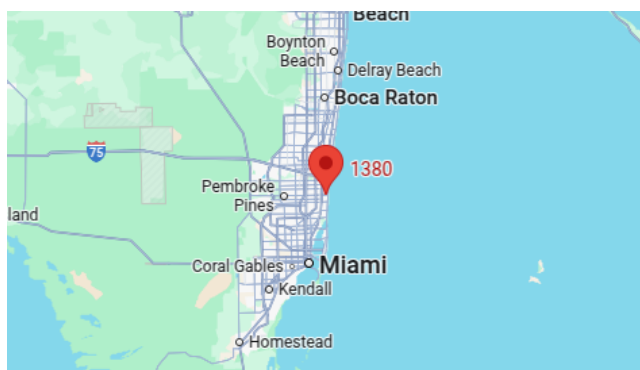
Компания имеет широкую сеть партнерств с крупными производителями яхт по всему миру и предоставляет услуги на нескольких языках, включая Русский, Украинский, Испанский и Английский. Офис компании расположен в Дания-Бич, штат Флорида, США.

Для получения дополнительной информации и просмотра доступных яхт вы можете посетить официальный сайт компании: <https://shestakovyachtsales.com/ru>

Контактная информация

Телефон: +1(954)274-4435 +7(918)465-66-44 **Email:** andrey@shestakovyachtsales.com

Адрес



1380 Weeping Willow Way, Hollywood,
Florida 33019