

SU - SUNSEEKER



Производитель: [Sunseeker](#)

Длина по КВЛ: 86' 0" (26.30 m)

Год постройки: 2022

Ширина: 21' 0" (6.48 m)

Модель: 88 Yacht

Макс. осадка: 6' 5" (1.96 m)

Цена: \$6,680,000 USD Может измениться.
[Полное описание смотрите на нашем сайте](#)

Крейсерская скорость: 21 Knots (24.17 MPH)

Локация: Amphoe Thalang, Thailand

Макс. скорость: 28 Knots (32.22 MPH)

ОГЛАВЛЕНИЕ

ОПИСАНИЕ	3
СПЕЦИФИКАЦИИ	4
Основная информация	4
Размеры	4
Скорость, емкости и водоизмещение	4
Размещение	4
Корпус и палуба	5
Двигатели	5
ГАЛЕРЕЯ	6
ДЕТАЛЬНОЕ ОПИСАНИЕ	15
КОНТАКТЫ	30

ОПИСАНИЕ

Sunseeker 88 — флайбриджная моторная яхта 2023 года, один владелец, MTU, низкие часы, X Tend Beach Club

Поставлена в начале 2023 года и с самого начала находилась у одного требовательного владельца. Оснащена мощными двигателями MTU с минимальной наработкой и инновационным X Tend Beach Club — это богато укомплектованный экземпляр, который выгодно выделяется в своем классе.

Эта флайбриджная яхта — тонкий баланс ремесла и умной инженерии. Она объединяет уверенную ходкость, высокий комфорт и передовые бортовые технологии, формируя по-настоящему легкую и роскошную атмосферу для круиза.

Спецификация доведена до максимума: премиальные заводские апгрейды грамотно сочетают практичность и удовольствие, создавая идеальные условия для семьи и гостей — как и подобает 88 футовой суперяхте.

Я лично передавал эту яхту ее нынешнему и единственному владельцу и могу поручиться за выдающуюся комплектацию и состояние. С момента поставки — только легкая частная эксплуатация и тщательный профессиональный уход. Судно содержится безупречно и полностью готово к немедленному выходу.

Убедительное предложение «под ключ»: высокопроизводительная глиссирующая моторная яхта с спокойными, гармоничными интерьерами, изящной отделкой и продуманными улучшениями по всему судну.

СПЕЦИФИКАЦИИ

Основная информация

Модельный год:
2023

Страна:
Thailand

Год постройки:
2022

Размеры

Длина:
86' 0" (26.30 m)

Макс. осадка:
6' 5" (1.96 m)

Ширина:
21' 0" (6.48 m)

Скорость, емкости и водоизмещение

Крейсерская скорость:
21 Knots (24.17 MPH)

Запас воды:
369.84 Gallons

Макс. скорость:
28 Knots (32.22 MPH)

Запас топлива:
2905.89 Gallons

Размещение

Санузлы всего:
5

Каюты экипажа:
2

Корпус и палуба

Материал корпуса:

Fiberglass and Plastic Yachts

Проект корпуса:

N/A

Материал палубы:

Fiberglass

Интерьер:

N/A

Конфигурация корпуса:

Deep Vee

Двигатели

Двигатели:

2

Тип двигателя:

Inboard

Производитель:

MTU

Тип топлива:

Diesel

ГАЛЕРЕЯ



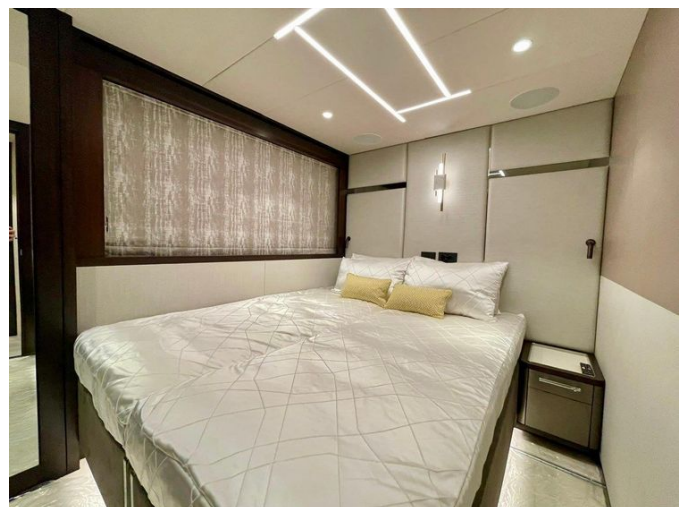
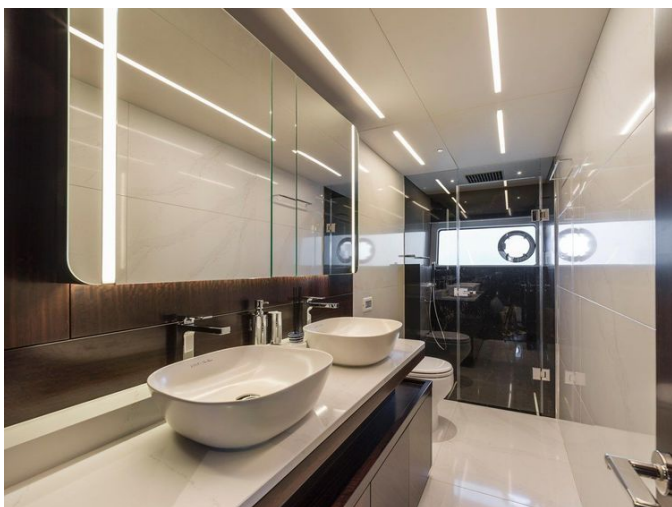
















ДЕТАЛЬНОЕ ОПИСАНИЕ

Введение

Доставленная в 2023 году и спущенная на воду в начале того же года, эта Sunseeker 88 демонстрирует утонченное мастерство, продуманный дизайн и высокий уровень заводских опций. При единственном аккуратном владельце с момента покупки и небольшом числе моточасов она сочетает элегантность, комфорт и современные технологии, предлагая исключительный опыт для владельца и гостей. Четырёхкаютная планировка обеспечивает роскошные апартаменты для владельца и всех гостей и дополняется полностью обставленными каютами экипажа, а премиальные удобства — включая полностью оборудованный камбуз Miele, сплошную тик-обшивку на флайбридже и в кокпите, специальную конструкцию хардтопа и X-Tend Beach Club — поднимают уровень жизни на борту. Современная навигационная система SIMRAD NSO EVO3S с крупными высокоразрешающими сенсорными экранами сочетается с CM8 Yacht Monitoring System и штурманской станцией в кормовом кокпите, обеспечивая лёгкое управление и полную осведомлённость в море и в порту. Две установки MTU 12V 2000 M96 с небольшим количеством моточасов (около 300 часов) дают мощную ходовую характеристику, а СМС стабилизаторы обеспечивают устойчивость в движении и на якоре. Электрическую надёжность обеспечивают два генератора 28kW 50Hz и 35kW 50Hz, а система очистки топлива устраняет отложения в баках. Практичные дополнения, включая подъёмный кран O rastare на флайбридже, дополняют её круизные возможности и управление тендером. Проданная новой своему единственному владельцу, эта яхта использовалась бережно и обслуживалась профессионально с момента поставки, что

делает её готовой к немедленной эксплуатации — высокопроизводительным судном с прекрасными интерьерами и продуманными улучшениями по всему корпусу: высоко оснащённой, с двигателями MTU, небольшим количеством моточасов и характерной привлекательностью X-Tend Beach Club.

Техническое и механическое оборудование

В сердце яхты стоят два вала MTU 12V 2000 M96X (2 x 2000PS), обеспечивающие уверенную и динамичную ходкость, управляемые системой автоматизации судна MTU BlueVision Basic New Generation; точное управление реализовано через MTU RCS DUO-6k — двойные рычаги управления движением с возможностью работы с двух постов, дополненные MTU PAN 9 панелями запуска/остановки по одному на каждый двигатель на обоих постах, индикаторами данных двигателей MTU на экранах Simrad на обеих консольных панелях и локальной панелью MTU LOP-13 с дисплеем в машинном отделении для каждого двигателя. Маневренность обеспечивается гидравлической носовой тягой Sleipner, дающей 500kg тяги в туннеле из GRP диаметром 386mm и управляемой пропорциональным джойстиком Sleipner с двухстанционной поддержкой, а практичный доступ в машинное отделение гарантируется дверью из каюты экипажа с герметичной, усиленной конструкцией. Для комфорта в движении и на якоре установлена система стабилизаторов CMC fins, эффективно уменьшающая крен при ходу и значительно повышающая комфорт на стоянке или якоре. Для точного маневрирования на кормовом посту для швартовки размещены MTU RCS DUO-6k — двойные рычаги управления двигателями, панель MTU PAN запуска/остановки для каждого двигателя, комплект пропорциональных носового и кормового_thruster_ов Sleipner Side-Power (то же гидравлическое решение с 500kg тяги в 386mm ID GRP туннеле,

управляемое пропорциональным джойстиком Sleipner с двухстанционной поддержкой), система управления thruster_ами, кнопка сигнала, прижимные насосы, используемые для подачи давления масла и смазки коробок передач при самопроизвольном вращении винтов — например при работе на одном двигателе или при буксировке, — и хранилище/решетчатая клетка в машинном отделении. Электропитание на борту обеспечивается двумя генераторами Kohler: одним 28kW 50Hz и одним 35kW 50Hz, что гарантирует надёжную подачу энергии для всех систем судна.

Базовая отделка

Планировка продумана для гибкости и уравновешенности: в стандартной конфигурации мастер-каюта оснащена туалетным столиком по правому борту, либо можно выбрать альтернативу на правом борту с уютным L образным диваном и кофейным столиком в сочетании с уменьшенным туалетным столиком. На главной палубе вместо стандартной гардеробной установлен гостевой санузел для большего удобства. Внутренняя отделка выполнена из дымчатого эвкалипта с фигурной фактурой в высокоглянцевом сатине и серебристого дуба с открытой текстурой в низконаслоенном сатине, это сочетание придаёт пространству глубину и тактильность. Повышенные по качеству твёрдые поверхности, выбранные вместо стандартного Minerva, улучшают столешницы в санузлах, напольное покрытие и переборки душевых, та же премиальная отделка применена к столешницам внутреннего бара. Деревянный пол стелется через камбуз и рулевую рубку и продолжается в столовой, усиливая ощущение целостности и стиля. Вопросы безопасности и приватности решены ненавязчиво: сейфы аккуратно скрыты в корпусной мебели как в мастер-каюте, так и в передней VIP-каюте, а двери мастер-каюты и передней VIP-каюты оснащены замками на ключ. Приёмы

и ужины становятся естественно изящными благодаря посуде Royal Daulton Fusion White, включающей 10 обеденных тарелок, 10 десертных тарелок, 10 суповых мисок с подставными тарелками, 10 чашек с блюдцами, 1 чайник, 1 сливочник, 1 закрытую сахарницу и 1 комплект соль и перец; столовым приборам Robert Walsh в составе 10 обеденных ножей, 10 обеденных вилок, 10 десертных ложек, 10 суповых ложек, 10 чайных ложек и 4 сервировочных ложек; и стеклянной посуде Darlington Crystal в виде 10 стаканов double dimple old fashioned TU10/5/P и 10 фужеров для шампанского elegance SP410. Экипаж обслуживается на том же уровне удобства: комплект Royal Daulton Fusion White для команды включает 4 обеденные тарелки, 4 десертные тарелки, 4 суповые миски и 4 кружки, а комплект столовых приборов Robert Walsh Facet Bright для команды состоит из 4 обеденных ножей, 4 обеденных вилок, 4 десертных ложек и 4 чайных ложек. Размещение гостей устроено продуманно: правая гостевая каюта оборудована двумя односпальными койками, а левая гостевая каюта имеет раздвижные односпальные койки, которые при необходимости образуют двухспальное место.

Внешняя отделка

Созданная для того, чтобы сделать жизнь на палубе ещё более яркой и удобной, главная палуба оснащена остеклением с пантографными дверями, обеспечивающими выход на борт как из камбуза, так и из рулевого поста, а по правому борту установлена раздвижная дверь салона главной палубы для естественного и лёгкого перехода внутри на открытое. Тщательно продуманная конструкция внешней части судна усиливает удовольствие от каждой минуты в море: гидравлическая подъемная платформа с максимальной грузоподъемностью 650 kg принимает тендер до 550 kg, пятиметровая гидравлическая телескопическая пасарелла Besenzoni обеспечивает достойную посадку, а

усовершенствованный жёсткий хардтоп флайбриджа интегрирует систему наклонных лопастей вместо мягкого выдвижного центрального тента. Якорная система разработана для уверенности и контроля: два вертикальных капстана Lewmar C4 24V DC установлены по левому и правому борту; полированные швартовые кнехты из нержавеющей стали расположены на носовой и кормовой частях главной палубы с швартовыми направляющими; на бортах надстройки установлены две пары полированных нержавеющей кнехтов; на кормовой платформе предусмотрена пара выдвижных кнехтов для тендера. Двойные якорные лебедки Lewmar V8 24V DC с вертикальной звездочкой и капстанным барабаном, ручным тормозом на валу и цепным стопором типа devil's claw работают в связке с одним оцинкованным якорем когтем Lewmar 80 kg, одним оцинкованным якорем когтем 50 kg и двумя цепями длиной 100 m и 60 m из 12 mm высокопрочной оцинкованной короткозвенной цепи с вертлюгом. Промывка цепи пресной водой через направленный выпуск поддерживает якорное устройство в чистоте и готовности к немедленному использованию. Тонкая отделка внешних деталей включает компаньонвей люк из углеродного волокна вверху лестницы на флайбридж и флагшток из углеродного волокна и полированной нержавеющей стали, пригодный для 2.5 yard флага, а безопасность на море повышают два канистрованных спасательных плота на десять человек, надёжно закреплённых в нержавеющей рамке на палубе. На кормовой палубе душевые встречи сосредоточены вокруг элегантного обеденного стола на восемь посадочных мест с просторными сиденьями и фирменной мягкой мебелью Coco Wolf, созданной по меркам X TEND™; X TEND™ Sun lounge Transforma изящно разворачивается, когда дверца секции платформы электрическим приводом откидывается и превращается в большой шезлонг, а при необходимости складывается вверх, образуя кормовой шезлонг, расширяя пространство кокпита по мере того, как стеклянные ограждения кормы аккуратно складываются по

сторонам. Удобные роскоши включают 50 litre холодильник кокпита, скрытый за вентилируемой дверцей из GRP в кормовом кокпите, и дистанционно управляемый двухлучевой галогенный прожектор для точной ночной подсветки. Носовая палуба приглашает к отдыху с мягкими подушками и опциональной складывающейся лежанкой, а бар на флайбридже выполнен так, чтобы впечатлять: окрашенные распылением элементы мокрого бара и дверцы, приподнятая барная полка с LED подсветкой, холодильник 108 litre с интегрированным морозильником, два выдвижных холодильника из нержавеющей стали с водяным охлаждением компрессоров и гриль Marine Electric из нержавеющей стали для кулинарных удовольствий на якоре. Защиту и приватность обеспечивают полный набор тентов и чехлов, включая чехол приборной панели флайбриджа, чехол ветрового стекла, специализированные чехлы для носовых сидений, солнцезащитных подушек и столов, специально скроенные чехлы для сидений, солнцезащитных подушек, столов и сиденья рулевого, чехлы для сидений кормового кокпита и электрически управляемый экран приватности кормового кокпита; для гибкой тени предусмотрен зонтик с выносной стойкой и по два посадочных гнезда с каждой стороны носовой палубы. Под ногами тщательно уложенная тиковая палуба подчёркивает премиальный вид яхты в кормовом кокпите, по бортам, в носовой части, на нижней кормовой платформе и на флайбридже; образ дополняют теаквый стол с фиксированной столешницей с V образной канавкой на ножках из нержавеющей стали на носовой палубе и соответствующий теаквый стол с V образной складной столешницей на ножках из нержавеющей стали на флайбридже, объединяя форму и функцию в вечном морском стиле.

Другие системы

Сконструированная для абсолютного комфорта в любом климате, яхтенная система кондиционирования представляет собой морскую chilled water систему, выполненную по тропической спецификации и обеспечивающую 222,000 BTU, с вентиляторами WhisperCool DC для особенно тихой работы. Система пресной воды так же совершенна: встроенный GRP бак объёмом 1 400 литров, сертифицированный WRAS для питьевой воды, снабжён давлением от AC самовсасывающего насоса и аккуратно смонтированным коллектором для забора/слива. Регулятор подключения к марине гарантирует бесперебойное поступление береговой воды, а выделенные фильтры обслуживают камбуз и все автономные ледогенераторы для безупречного вкуса и прозрачности. Горячая вода в изобилии благодаря основному калориферу — 200 литровому баку в нержавеющей кожухе с двумя погружными нагревателями по 2 kW, 60 литровому расширительному баку и кольцевой магистрали горячего водоснабжения по нижней и главной палубам, поддерживаемой постоянно работающим AC циркуляционным насосом; дополнительный горизонтальный калорифер Surejust на 200 литров с двумя погружными нагревателями по 2 kW обеспечивает надёжный резерв. Практичные детали включают ручной душ для купания и систему омывки палубы пресной водой с барабаном для шланга и выводами на кормовой палубе, флайбридже и носовой палубе. Для стабильного давления и надёжности установлены резервные 24 VDC самовсасывающие насосы с управлением по давлению, а Octo Marine Compact Water Softener — обязательный для бытовой системы умягчитель — смонтирован в линию при подключении к береговой подаче пресной воды. Серая вода от душей и умывальников напрямую стекает в приемные колодцы и в усовершенствованный 850 литровый бак для сточных вод, тогда как службы камбуза сливают прямо за борт или в бак;

колодцы питают бак, который, в свою очередь, откачивается 24 VDC насосом либо прямо за борт, либо через береговое всасывающее устройство через палубный фитинг, когда оно доступно. Управление энергопитанием дополнено второй береговой линией питания через один гибкий трехжильный кабель длиной 20 м с вилкой, рассчитанный на 63 Amp, 250 V, что повышает гибкость при швартовке в марине.

Бортовая связь надёжно и аккуратно интегрирована: маршрутизатор обеспечивает доступ в интернет по Wi-Fi или сотовым данным и позволяет подключаться к доступным Wi-Fi сетям. Покрытие оптимизировано четырьмя беспроводными точками доступа по всему судну, система может быть оснащена двумя SIM-картами для доступа в интернет в пределах зоны 3G/4G, а производительность усиливается комбинированной антенной-усилителем сотового и Wi-Fi сигнала.

Освещение сочетает архитектурность и атмосферность: светодиодные нержавеющие лампы сопровождают бортовые проходы от кормового кокпита до носа и подчёркивают зону носовых сидений. Ступени на флайбридж изящно подсвечены, платформенные ступени дополнены LED-лентой, а нержавеющая светодиодная подсветка потолка смягчает пространство кокпита. Дальнейшая нержавеющая LED-подсветка выделяет hardtop или радарную дугу, а низкоуровневые LED-ленты, спрятанные под всеми сиденьями, создают тонкое вечернее свечение. В каютах прикроватные настенные светильники украшают переднюю VIP-каюту и мастер-каюту, а диммируемые выключатели Vimar дают точный контроль над всего потолочным освещением. После наступления темноты восемь двухцветных подводных фонарей (white/blue) превращают ватерлинию в завораживающее сияние.

Камбуз

Камбуз яхты безупречно оснащён: индивидуальный встроенный

холодильник с внутренней отделкой из нержавеющей стали обеспечивает 250 л холодильной и 120 л морозильной вместимости и дополнен встроенным под столешницей холодильным ящиком, выполненным на заказ. Кулинарное оборудование включает электрическую духовку Miele, микроволновую печь Miele и керамическую варочную панель Miele с четырьмя конфорками, всё это снабжено встроенной вытяжкой, а уборка и приём гостей становятся проще и комфортнее благодаря полноразмерной посудомоечной машине и винному холодильнику Miele на 34 бутылки.

Комната отдыха экипажа

Продуманная и уютная, комната отдыха экипажа оснащена микроволновой печью и холодильником объёмом 80 л с встроенной морозильной камерой, дополнена отдельной стиральной машиной Miele и сушильной машиной для упрощения повседневных задач. Развлечение и связь сосредоточены вокруг головного устройства Fusion Apollo, предлагающего AM/FM радио, USB вход, Bluetooth и совместимость с Apple AirPlay для устройств экипажа, в паре с двумя потолочными динамиками Fusion в столовой экипажа и в каждой из кают, а 24 дюймовый HD телевизор в столовой завершает пространство.

Навигационное оборудование

Пакет Simrad Premium формирует рулевой пост с предельной ясностью и полным контролем: на главной консоли установлены два многофункциональных сенсорных дисплея Simrad NSO evo3S 24" в паре с дистанционной клавиатурой OP50 и дополнительный 10" сенсорный экран для мониторинга Cm8 Sunseeker. Дальнюю обзорность обеспечивает радар Simrad Halo 6 Pulse Compression с антенной 6 ft и

дальностью 72 nm с функцией отслеживания скорости, точное позиционирование — антенна Simrad GS25 GPS. Управление упрощает автопилот Simrad Autopilot AP44, связь обеспечивает Simrad HS100 VHF с DSC и штыревой антенной VHF 2.4M. Подводную картину дают датчик скорости/глубины Simrad с измерением температуры воды B744V и модулем Sonarhub, трансдюсеры Simrad StructureScan 3D side scan и модуль Sonarhub 3D. Осведомлённость о трафике повышает система Simrad Automatic Identification System NAIS500 Class B AIS Transponder с отдельной штыревой антенной 2.4M и GPS-приёмником, данные о ветре поступают от ультразвукового датчика Simrad 110WX. Курс поддерживает встраиваемый магнитный компас Richie Helmsman HF-7438. На флайбридже консоль повторяет и расширяет эту систему: два сенсорных дисплея Simrad NSO evo3S 16" с клавиатурой OP50 и дополнительный 7" экран для Cm8 Sunseeker, автопилот Simrad Autopilot AP44 и вторая станция Simrad HS100 VHF с DSC, а также два дополнительных дисплея Simrad NSO evo3S 26" с OP50, ещё один 7" монитор, второй автопилот AP44 и ещё одна вторая станция HS100 VHF с DSC. Профессиональная калибровка компаса выполнена, прилагается коррекционная карта. В каюте экипажа установлен Simrad NSS12 Evo3S 12" картплоттер многофункциональный цветной сенсорный дисплей в паре с третьей станцией Simrad HS100 VHF, обеспечивающие полную осведомлённость на всём судне.

Платиновый пакет обновления — заводские опции

Платиновый пакет поднимает каждый рейс на новый уровень благодаря системе стабилизации с выдвижными плавниками, которая сохраняет уверенную ровность как в движении, так и на якоре, и жёсткому верху флайбриджа с выдвижным центральным тентом и удлиняющимся назад

солнцезащитным козырьком. Кондиционирование тропического исполнения с вентиляторами с низким уровнем шума обеспечивает прохладу и спокойствие по всему судну, а надёжное бортовое электроснабжение гарантируют один генератор Kohler 28 kW 50 Hz и один генератор Kohler 35 kW 50 Hz с поддержкой второго подключения к береговой сети. Маневрирование становится простым и точным благодаря гидравлическому кормовому подруливающему движителю, а качество топлива защищено системой очистки топлива, удаляющей накопления водорослей и воду в баке с эффективностью до 99,8% по воде и механическим примесям. Атмосфера и удобство на борту достигают нового уровня за счёт диммируемого управления всеми потолочными светильниками, двух выдвижных холодильных модулей из нержавеющей стали с водяным охлаждением компрессоров в мокром баре флайбриджа и дополнительной холодильной камеры под столешницей камбуза. Флайбридж отделан тиковым настилом, на кормовой платформе установлены пара выдвижных кнехтов для тендера и дополнительные кнехты для пружинных швартов для надёжной стоянки. Карбоновый люк в верхней части лестницы на флайбридж придаёт конструкции лёгкость и утончённость, а пружинные матрасы во всех каютах обеспечивают глубокий, восстанавливающий сон в море.

Развлекательное оборудование — обновлённый AV-пакет повышенной производительности

Этот обновлённый AV-пакет превращает каждое пространство на яхте в единое, высококачественное аудиовизуальное пространство. В салоне установлен Samsung 55-inch The Frame UHD 4K QLED Smart TV с приложением Apple TV и AirPlay 2 в комплекте и Ultra HD Blu-ray плеером, а обновлённые фронтальные и тыловые динамики Sonance, питаемые

Sonos Amps, вместе с сабвуфером Sonos Subwoofer создают насыщенное, кинематографическое звучание; соседняя столовая зона дополнена двумя дополнительными динамиками Sonance, управляемыми Sonos Amp. На камбузе установлен Samsung 43-inch UHD 4K Smart TV с приложением Apple TV и AirPlay 2 в комплекте и динамиками Sonance с Sonos Amp. В главной каюте установлен Samsung 55-inch The Frame UHD 4K QLED Smart TV с приложением Apple TV и AirPlay 2 в комплекте и Ultra HD Blu-ray плеером, а обновлённые фронтальные и тыловые динамики Sonance питаются от Sonos Amps. Форпиковая VIP-каюта оборудована Samsung 55-inch UHD 4K Smart TV с приложением Apple TV и AirPlay 2 в комплекте и динамиками Sonance с Sonos Amp, портовая средняя каюта зеркально повторяет оснащение с Samsung 43-inch UHD 4K Smart TV с приложением Apple TV и AirPlay 2 в комплекте и динамиками Sonance с Sonos Amp, а правобортная средняя каюта оснащена Samsung 32-inch HD Smart TV с приложением Apple TV и динамиками Sonance, питаемыми Sonos Amp. Наружные зоны также погружают в звук: ахтерпик озвучен четырьмя 8-inch Sonance Extreme динамиками, питаемыми Sonos Amp, флайбридж оборудован четырьмя 8-inch Sonance и двумя 6-inch Sonance Extreme динамиками, управляемыми Sonos Amp, а фордек оснащён двумя 6.5-inch Sonance Extreme динамиками, также питаемыми Sonos Amp.

Ключевые особенности в деталях

За штурвалом собраны выдающиеся навигационные технологии во главе с продвинутой системой SIMRAD NSO EVO3S, оснащённой крупными высокоразрешающими сенсорными экранами, которые обеспечивают точное и интуитивно понятное управление и комфортное прохождение маршрутов в любых условиях. Фирменная система мониторинга Sunseeker CM8 Monitoring System объединяет всесторонний контроль в реальном времени за всеми ключевыми бортовыми функциями — от

энергоменеджмента и уровня топлива до стабилизаторов и навигации — гарантируя бесперебойную работу и полное спокойствие как в движении, так и на якоре. Для маневрирования в ограниченном пространстве предусмотрена место станция в кормовом кокпите, где органы управления расположены там, где видимость оптимальна, что делает точные швартовки лёгкими и уверенными.

Инженерная начинка не

менее впечатляет: два двигателя MTU 12V 2000 M96, с небольшим наработанным ресурсом примерно 300 часов, обеспечивают динамику и надёжность, а фин стабилизаторы СМС значительно уменьшают крен и повышают комфорт как в движении, так и на стоянке. Электрическую автономность обеспечивают два генератора 28kW 50Hz и 35kW 50Hz, а система очистки топлива защищает топливную систему от отложений, способствуя более плавной работе двигателей и их долговечности.

На

палубе X Tend beach club превращает опускающуюся транцевую платформу в роскошную прибрежную зону для отдыха и игр у воды или складывается вверх, добавляя дополнительные места в кокпите главной палубы. Уютная носовая зона приглашает к тихим моментам с непересечённым видом, а просторный флайбридж создан для приёма гостей: обеденная зона с лёгкостью размещает двенадцать человек и дополняется полностью оснащённым баром и барбекю. Полное покрытие палубы тиком подчёркивает статус и практичность яхты, а специальная конструкция хардтопа Sunseeker предусматривает выдвижной центральный навес для ночей под звёздами и удлиняющийся кормовой солнцезащитный тент. Тали Orestare на флайбридже позволяет нести две игрушки — водный мотоцикл на флайбридже и тендер на кормовой платформе — чтобы приключения всегда были под рукой.

Внутри

четырёхкаютная планировка предлагает роскошное размещение для

владельца и гостей, а дополнительные полностью оборудованные каюты для команды обеспечивают аккуратное и профессиональное обслуживание. Интерьер сочетает тёмную и светлую деревянную отделку с элегантной мягкой мебелью и современными потолочными светильниками, создавая стильную и благородную атмосферу. Элегантная обеденная зона задаёт тон запоминающимся ужинам, а полностью укомплектованная кухня оснащена техникой премиум класса, включая винный холодильник, посудомоечную машину, духовой шкаф и дополнительные холодильные выдвижные ящики под стойкой. Премиальная спецификация полов предполагает деревянные покрытия на главной палубе и в лобби нижней палубы для удобства уборки и мягкое ковровое покрытие во всех каютах для максимального комфорта.

Приём гостей и развлечения здесь даются легко: просторный кокпит и флайбридж продуманы для общения и отдыха, их щедрые зоны для сидения и бесшовная связь с салоном делают пространство идеальным для вечеринок на свежем воздухе, а бар, барбекю и солнцезащитный навес на флайбридже приглашают к долгим дням и золотым закатам. Открывающийся центральный навес в хардтопе раскрывает палубу к небу, сохраняя при этом комфорт, а X Tend beach club и просторная плавательная платформа у воды формируют приватный оазис с лёгким доступом к морю. Светлый салон, обрамлённый остеклением в полный рост, с многослойными материалами и настроенческой подсветкой создаёт утончённую, гостеприимную атмосферу, а продуманная планировка яхты обеспечивает плавный переход от шумных дневных событий к спокойным вечерам.

Эта яхта Sunseeker 88 — редкая

возможность приобрести тщательно эксплуатируемое судно, которое сочетает роскошные жилые пространства с первоклассными ходовыми качествами. Будь то стремление к ярким приключениям или к тихим

уединениям на воде, эта яхта идеально отвечает вашим желаниям.

КОНТАКТЫ

Shestakov Yacht Sales — это брокерская компания, специализирующаяся на продаже и обслуживании яхт по всему миру. Компания предлагает услуги по покупке и продаже как новых, так и подержанных моторных яхт, парусных судов и роскошных супер и мега яхт. Они также предоставляют услуги по регистрации яхт, страхованию, техническому обслуживанию, подбору экипажа и организации чартеров в США, Канаде, Латинской Америке, Карибском бассейне, в Европе и на Багамах.

Основатель и ведущий брокер компании — Андрей Шестаков, лицензированный и сертифицированный специалист с обширным опытом в области морской инженерии и судостроения.

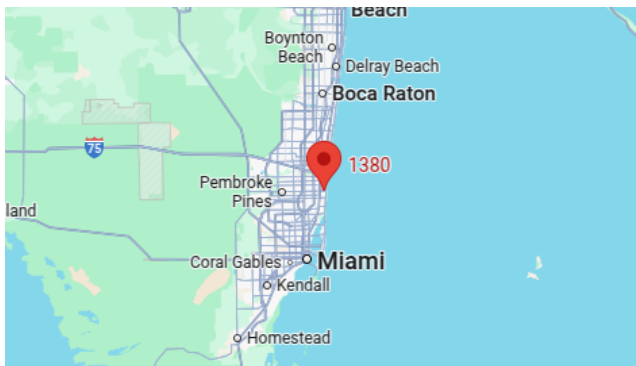
Компания имеет широкую сеть партнерств с крупными производителями яхт по всему миру и предоставляет услуги на нескольких языках, включая Русский, Украинский, Испанский и Английский. Офис компании расположен в Дания-Бич, штат Флорида, США.

Для получения дополнительной информации и просмотра доступных яхт вы можете посетить официальный сайт компании: <https://shestakovyachtsales.com/ru>

Контактная информация

Телефон: +1(954)274-4435 +7(918)465-66-44 **Email:** andrey@shestakovyachtsales.com

Адрес



1380 Weeping Willow Way, Hollywood,
Florida 33019