

## SU - SUNSEEKER



**Производитель:** [Sunseeker](#)

**Длина по КВЛ:** 86' 0" (26.30 m)

**Год постройки:** 2022

**Ширина:** 21' 0" (6.48 m)

**Модель:** N/A

**Макс. осадка:** 6' 5" (1.96 m)

**Цена:** \$6,680,000 USD Может измениться.  
[Полное описание смотрите на нашем сайте](#)

**Крейсерская скорость:** 21 Knots (24.17 MPH)

**Локация:** Amphoe Thalang, Thailand

**Макс. скорость:** 28 Knots (32.22 MPH)

# ОГЛАВЛЕНИЕ

---

<b>ОПИСАНИЕ .....</b>	<b>3</b>
<b>СПЕЦИФИКАЦИИ .....</b>	<b>4</b>
Основная информация .....	4
Размеры .....	4
Скорость, емкости и водоизмещение .....	4
Размещение .....	4
Корпус и палуба .....	5
Двигатели .....	5
<b>ГАЛЕРЕЯ .....</b>	<b>6</b>
<b>ДЕТАЛЬНОЕ ОПИСАНИЕ .....</b>	<b>15</b>
<b>КОНТАКТЫ .....</b>	<b>27</b>

## ОПИСАНИЕ

Спущенная на воду в 2023 году, эта Sunseeker 88 — моторная яхта с флайбриджем, воплощающая подлинное наследие суперяхт, где безупречные стандарты строительства сочетаются с продуманной архитектурой корпуса. Находясь во владении одного взыскательного владельца с момента покупки и имея заметно небольшое количество моточасов, она представляет собой гармонию элегантности, комфорта и прогрессивных технологий. Выполненная по исключительной спецификации с премиальными заводскими опциями, она приводится в движение мощными двигателями MTU, обеспечивающими уверенное высокопроизводительное планирующее крейсерство, а инновационный X-Tend Beach Club превращает кормовую палубу в универсальную зону отдыха на уровне воды. Каждая деталь, от изысканных интерьеров до продуманно интегрированных систем, разработана для повышения качества пребывания на борту как владельцев, так и гостей.

Поскольку я передал её новой нынешнему владельцу, могу лично поручиться за её выдающуюся комплектацию и состояние. Лёгкая в эксплуатации и профессионально обслуживаемая с первого дня, она представляет собой реальную возможность «под ключ» для тех, кто ищет высокопроизводительную планирующую моторную яхту с превосходной отделкой и со вкусом выполненными улучшениями по всему судну. Идеальный выбор для частных круизов или приключений в Средиземном море, она уверенно располагается в классе роскошных крейсеров и суперяхт, предлагая редкое сочетание стиля, возможностей и немедленной готовности к отплытию.

# СПЕЦИФИКАЦИИ

## Основная информация

**Категория:**  
Моторные яхты

**Год постройки:**  
2022

**Модельный год:**  
2023

**Страна:**  
Thailand

## Размеры

**Длина:**  
86' 0" (26.30 m)

**Макс. осадка:**  
6' 5" (1.96 m)

**Ширина:**  
21' 0" (6.48 m)

## Скорость, емкости и водоизмещение

**Крейсерская скорость:**  
21 Knots (24.17 MPH)

**Запас воды:**  
369.84 Gallons

**Макс. скорость:**  
28 Knots (32.22 MPH)

**Запас топлива:**  
2905.89 Gallons

## Размещение

**Санузлы всего:**  
5

**Каюты экипажа:**  
2

## Корпус и палуба

---

**Материал корпуса:**

Fiberglass and Plastic Yachts

**Проект корпуса:**

N/A

**Материал палубы:**

Fiberglass

**Интерьер:**

N/A

**Конфигурация корпуса:**

Deep Vee

## Двигатели

---

**Двигатели:**

2

**Тип двигателя:**

Inboard

**Производитель:**

MTU

**Тип топлива:**

Diesel

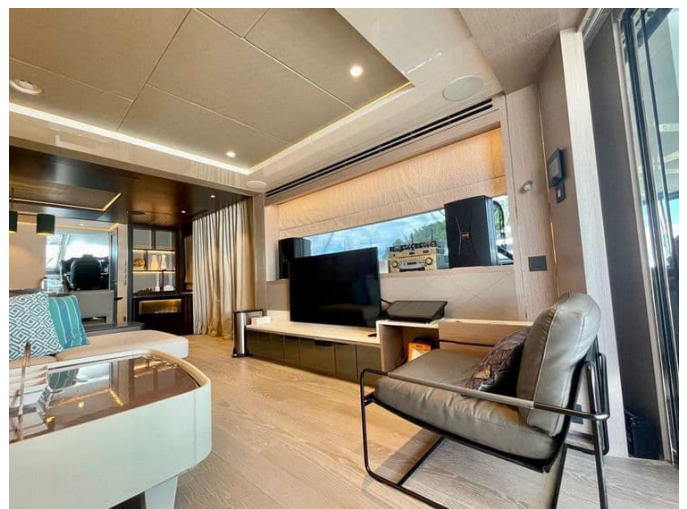
# ГАЛЕРЕЯ



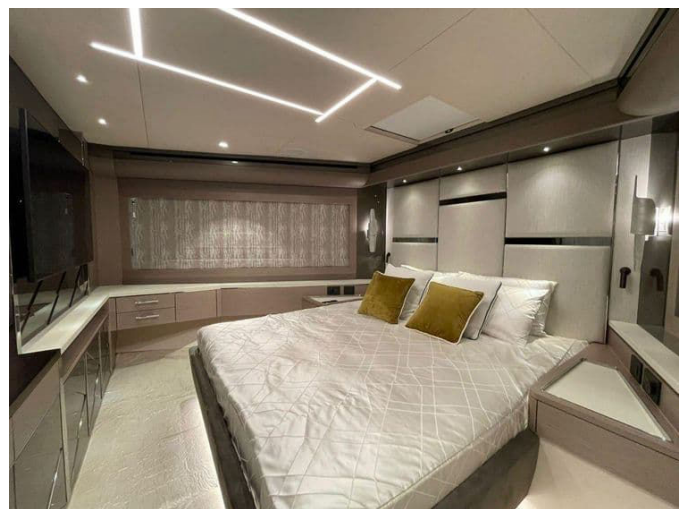
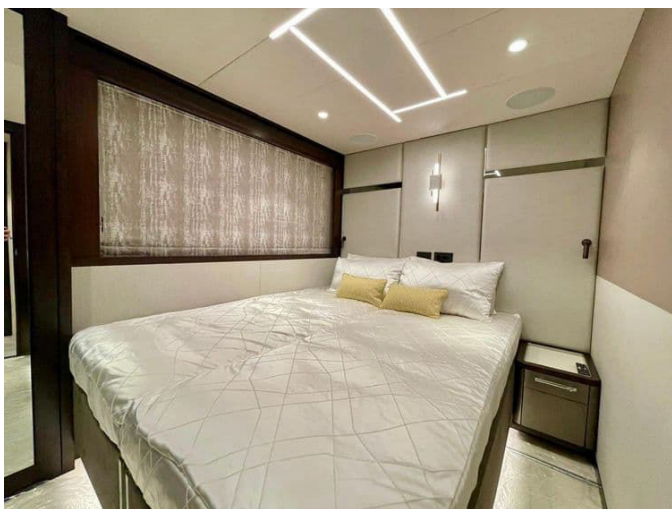


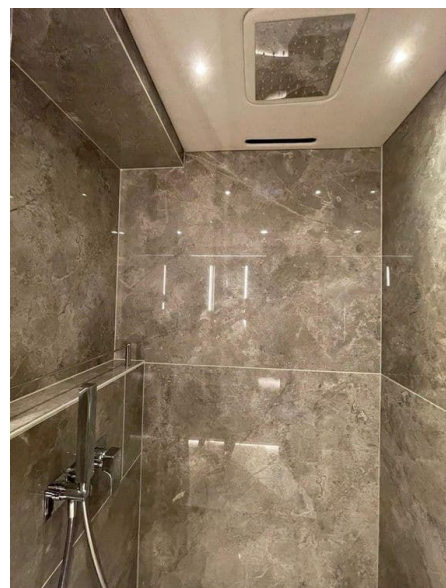


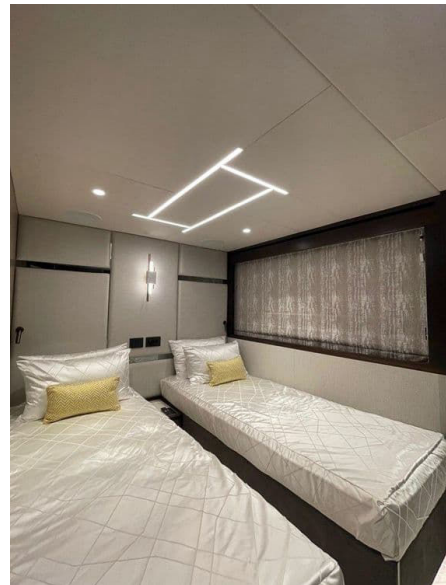












# ДЕТАЛЬНОЕ ОПИСАНИЕ

## Введение

Построенная в 2023 году и имеющая одного аккуратного владельца с небольшими моторчасами, эта Sunseeker 88 сочетает моторную мощь MTU с желанным X Tend Beach Club, предлагая яркие ощущения и безупречную утонченность одновременно. Спущенная на воду в начале 2023 года и укомплектованная каждой премиальной, практичной и роскошной опцией, яхта объединяет изысканный дизайн с передовыми технологиями и тщательным обслуживанием, представляя в выдающемся состоянии. Четырёхкаютная планировка равномерно балует владельца и гостей, а полностью оборудованные каюты экипажа обеспечивают ненавязчивый профессиональный сервис. За штурвалом продвинутая навигационная система SIMRAD NSO EVO3S с крупными высокоразрешающими сенсорными экранами дополняется системой мониторинга CM8 от Sunseeker и штурманской станцией в кокпите для уверенного маневрирования вблизи причала. За динамику отвечают два двигателя MTU 12V 2000 M96 с примерно 300 моторчасами, в сочетании с фин стабилизаторами CMC для комфорта в ходу и на якоре, двумя генераторами 28 kW 50 Hz и 35 kW 50 Hz для надёжного электропитания и системой очистки топлива для поддержания резервуаров в идеальном состоянии и защиты двигателей в долгосрочной перспективе. В списке жизненных удобств — трансформируемый X Tend Beach Club, стрела давит Oрасmare на флайбридже для подъёма джет ски над кормовой платформой, полностью оснащённая кухня Miele, полнотекающая палуба из тика на флайбридже и в кокпите и фирменный твёрдый тент Sunseeker с выдвигаемым центральным навесом для вечернего отдыха под звёздами. Проданная новой своему нынешнему и

единственному владельцу и бережно эксплуатируемая, эта готовая к выходу яхта высокой производительности украшена красивыми интерьерами и продуманными апгрейдами по всему судну, представляя изысканный выбор для тех, кто ценит баланс мощности, грации и блеска.

## Техническое и механическое оборудование

Движение обеспечивают два двигателя MTU 12V 2000 M96X на валах (2 x 2000 PS), интегрированные с системой автоматизации судна MTU BlueVision Basic New Generation, парой рычагов управления MTU RCS DUO 6к на двух постах, пультами MTU PAN 9 с функцией старт/стоп для каждого двигателя на обоих постах, отображением данных двигателей MTU на дисплеях Simrad на обоих консолях и локальными панелями MTU LOP 13 с отдельными индикаторами в машинном отделении. Точность маневрирования повышается гидравлическим носовым\_thrusterом Sleipner с тягой 500 kg в туннеле GRP диаметром 386 mm, управляемым пропорциональным джойстиком Sleipner с управлением с двух постов, а герметичная тяжёлая люковая дверь обеспечивает прямой доступ из каюты экипажа в машинное отделение. В ходу и на якоре комфорт обеспечивают фин стабилизаторы CMC, эффективно глушащие качку в переходе и значительно уменьшающие крен на стоянке. Для работы вблизи причала штурманская станция в кормовом кокпите дублирует штурвал: рычаги MTU RCS DUO 6к, пультами MTU PAN для каждого двигателя, пропорциональные носовые и кормовые\_thrusterы Sleipner Side Power (включая гидравлический носовой\_thruster Sleipner с тягой 500 kg в туннеле GRP 386 mm, всё управляется пропорциональным джойстиком Sleipner с двух постов), отдельная система управления\_thrusterами, сигнал звукового сигнала и следящие насосы, подающие давление смазки в коробки передач при свободном вращении винтов в ситуациях, таких как работа на одном двигателе или буксировка;

в машинном отделении также установлен практичный стальной каркас для хранения. Электрическую надёжность обеспечивает пара совпадающих генераторов Kohler, один 28 kW 50 Hz и один 35 kW 50 Hz, дающая обильное и резервное питание на борту.

## Отделка интерьера

Отделка интерьера продумана с акцентом на элегантность и практичность. В мастер каюте стандартный туалетный столик с правого борта можно оставить или объединить с правосторонним L образным диваном и кофейным столиком в сочетании с уменьшенной по размеру туалетной стойкой, а на главной палубе вместо стандартной гардеробной организован отдельный гостевой санузел. Мебель выполнена в утончённой комбинации тёмного эвкалипта с фигурной текстурой и высокоглянцевым сатиновым покрытием на фоне серебристого дуба в низконаполненном открыто волокнистом сатине; улучшенные твёрдые поверхности заменяют стандартный Minerva на столешницах ванн, напольных покрытиях и перегородках душевых, и тот же премиальный материал используется для барных столешниц в интерьере. Деревянный пол продолжается через галерею и пост управления и плавно переходит в обеденную зону, а вопросы безопасности и конфиденциальности решены с помощью сейфов, встроенных в мебель мастер каюты и форвард VIP каюты, дополненных дверями с замками на ключ. Продуманное сервировочное оснащение дополняет образ: сервиз Royal Daulton Fusion White, включающий десять обеденных тарелок, десять закусочных тарелок, десять суповых чаш с подставками, десять чашек с блюдцами, один чайник, один молочник, один закрытый сахарник и одна солонка с перемалывателем; столовые приборы Robert Walsh в наборе из десяти обеденных ножей, десяти обеденных вилок, десяти десертных ложек, десяти суповых ложек, десяти чайных ложек и четырёх

сервировочных ложек; хрустальная посуда Darlington Crystal с десятью стаканами типа double dimple old fashioned TU10/5/P и десятью фужерами Elegance для шампанского SP410; а также экипажный сервиз Royal Daulton Fusion White из четырёх обеденных тарелок, четырёх закусочных тарелок, четырёх суповых чаш и четырёх кружек с комплектом столовых приборов Robert Walsh Facet Bright для экипажа из четырёх обеденных ножей, четырёх вилок, четырёх десертных ложек и четырёх чайных ложек. Гостевые помещения выполнены универсально: правосторонняя гостевая каюта оборудована двумя односпальными койками, а левосторонняя каюта имеет раздвижные односпальные койки, которые могут соединяться в двуспальную.

## Наружная отделка

---

Связь с морем и маринной организована без усилий благодаря остеклению главной палубы: пантоографические двери на выход из галли и капитанской рубки на бортовую палубу, а также сдвижная салонная дверь с правого борта. Гидравлическая подъёмная платформа предлагает максимальную грузоподъёмность 650 kg при предельной массе тендера 550 kg, а гидравлическая телескопическая гангвея Besenzoni длиной 5 m обеспечивает уверенный доступ в любую марину. Твёрдый тент флайбриджа выполнен с модернизированной системой наклонного лопастного элемента вместо мягкого выдвигаемого центрального навеса. На носу и корме комплект якорно швартовного оборудования исчерпывающий: по два вертикальных лебедочных барабана Lewmar C4 24V DC на левом и правом бортах; полированные нержавеющие швартовные тумбы на носовой и кормовой основных палубах с направляющими; по два набора полированных нержавеющих пружинных кнехтов на левом и правом бортах; и пара убираемых кнехтов для тендера на кормовой платформе. Две лебёдки Lewmar V8 24V DC с

вертикальными гиспиями и барабанами с капстаном сочетаются с ручными тормозами на штурвальной шпindelе и стопорами «devil's claw», управляя одним Lewmar оцинкованным якорем «claw» массой 80 kg и одним оцинкованным якорем «claw» массой 50 kg на цепях длиной 100 metres и 60 metres соответственно из 12 mm высокопрочной оцинкованной короткозвенной цепи с анкерными вертлюгами; пресная вода под давлением с направленным выходом поддерживает чистоту цепных трасс. Наружная отделка безупречна: углеродно-волоконная крышка камбуза над флай-лестницей, флагшток из карбона и полированной нержавеющей стали рассчитан на 2.5 yard флаг и два десятиместных спасательных контейнера в рамной нержавеющей стойке. Кормовая палуба приглашает к долгим трапезам с обеденным столом и восемью стульями, роскошными подушками для сидений и авторской расстановкой мебели Coco Wolf для X-TEND, а также X-TEND Sun Lounger Transforma, у которого крышка отсеков платформы выдвигается электрически, превращаясь в просторный водный шезлонг, или поднимается, создавая лаунж-зону на корме с бифолдными остекленными перилами. Практичные решения включают 50-литровый кокпитный холодильник за вентилируемой крышкой GRP на корме и двухлучевой дистанционно управляемый галогенный дистанционный прожектор. В носовой части мягкие подушки с опциональным складывающимся шезлонгом превращают фордек в уединенный уголок. На флайбридже молдинги и двери барной стойки с финиш-покрытием гармонируют с приподнятой барной полкой с LED-подсветкой, которую обслуживает холодильник на 108 litres с встраиваемым морозильником, по две нержавеющей выдвижные холодильные ящики с водоохлаждаемыми компрессорами и гриль Marine Electric из нержавеющей стали. Защита и приватность обеспечены чехлами на приборные панели, сиденья, солнцезащитные подушки, столы и капитанское кресло на флайбридже, чехлом на ветровое стекло, чехлами

на носовую мебель и столы, чехлами на кормовую мебель, электрически управляемой шторкой приватности в кормовом кокпите и зонтом с выносной стойкой и двумя розетками по обе стороны фордека. Под ногами тик охватывает кормовой кокпит, бортовые палубы, носовой отсек, кормовую нижнюю платформу и флайбридж; на фордеке установлен тиковый стол с фиксированной v канавкой на ножках из нержавеющей стали, а на флайбридже — тиковый стол с v канавкой и складывающейся столешницей на ножках из нержавеющей стали.

## Прочие системы

---

Климатическая система на борту спроектирована для тропиков и представляет собой морскую систему охлаждения водой мощностью 222,000 BTU с более тихими вентиляторами WhisperCool DC по всему судну. Система пресной воды отличается надёжностью: интегральный бак GRP объёмом 1,400 litres (сертифицирован WRAS для питьевой воды) с AC самовсасывающим насосом и коллекторным распределением входа/выпуска, регулятором подключения к марине и очистителями, обслуживающими галерею и все автономные ледогенераторы. ГВС организована с избытком через 200 литровый калорифер в нержавеющей корпусе с двумя погружными нагревателями по 2 kW, расширительным баком 60 litres и кольцевой сетью горячей воды по нижней и главной палубам, циркулируемую непрерывно работающим AC циркуляционным насосом, дополненную вторым горизонтальным калорифером Surejust на 200 litres с двумя погружными нагревателями по 2 kW. Удобство на палубе обеспечено ручным душем для плавания и системой пресной воды для мойки палубы с барабаном шланга и выводами на кормовой палубе, флайбридже и фордеке, а резервные 24 VDC самовсасывающие насосы с контролем давления добавляют избыточность. Качество воды повышает установленный по линии от

берегового водопода Octo Marine Compact Water Softener. Серая вода от душей и умывальников стекает в приёмные колодцы и в модернизированный серый резервуар объёмом 850 litres; серая вода из галереи может отводиться непосредственно за борт или в резервуар, который опорожняется 24 VDC насосом прямо за борт или при наличии берегошной всасывающей линии через палубную арматуру. Гибкость подключения к береговому питанию расширена за счёт второго входа с использованием гибкого трёхжильного кабеля 1 x 63 Amp 250 V длиной 20 m. Цифровая жизнь на борту организована без швов: маршрутизатор связывает яхту с интернетом через Wi-Fi или сотовую сеть и может подключаться к доступным Wi-Fi сетям, по всему судну распределены четыре беспроводные точки доступа, предусмотрена двойная SIM-возможность для 3G/4G и комбинированная антенна-усилитель для сотового и Wi-Fi сигналов. Освещение создаёт атмосферу и повышает безопасность: нержавеющие LED-фонари вдоль бортов от кормового кокпита до носа и в зоне носовых сидений, дополнительные нержавеющие LED-фонари на ступенях к флайбриджу и светодиодные ленты на ступенях купальной платформы, нержавеющие LED-светильники в потолке кокпита и на жёстком тенте или радарной дуге с LED-низкоуровневой подсветкой под всеми сиденьями, настенные лампы у изголовья в форвард-VIP каюте и мастер-каюте, диммируемые выключатели Vimar на всех потолочных светильниках и восемь двухцветных (белый/синий) подводных светильников.

## Галерея

---

Кухня — надёжный союзник шеф-повара: индивидуально интегрированная холодильная система с внутренней отделкой из нержавеющей стали обеспечивает 250 litres холодильного объёма и 120 litres морозильного объёма, установлен электрический духовой шкаф

Miele и соответствующая микроволновая печь Miele, керамическая варочная панель Miele с четырьмя конфорками размещена под интегрированным вытяжным вентилятором, установлен полноразмерный посудомоечный автомат, винный холодильник Miele на 34 бутылки и дополнительные выдвижные холодильные ящики под столешницей для бесперебойного обслуживания.

## Комната экипажа

---

Комната экипажа оснащена для автономной работы и комфорта: микроволновая печь, холодильник объёмом 80 litres с встроенным морозильником, отдельные стиральная машина Miele и сушильный барабан, а также головное устройство Fusion Apollo с радиоприёмом AM/FM, USB входом, Bluetooth и Apple AirPlay для подключения устройств, которое питает два потолочных динамика Fusion в кают столовой экипажа и дополнительные динамики в каждой каюте; развлекательную часть дополняет 24" HD телевизор в кают столовой экипажа.

## Навигационное оборудование

---

Пакет Simrad Premium обеспечивает превосходное рабочее место на мостике. На главной консоли установлены два Simrad NSO evo3S 24" многофункциональных сенсорных дисплея в связке с удалённой клавиатурой OP50 и дополнительный 10" сенсорный экран, выделенный под мониторинг Cm8 Sunseeker. Оповещённость повышают радар Simrad Halo 6 с импульсно-компрессионной технологией (6 ft, 72 nm) с функцией velocity track, антенна GPS Simrad GS25, автопилот Simrad AP44, радиостанция Simrad HS100 VHF с DSC и 2.4 m хлыстовая VHF антенна, а также глубиномер/спидометр/датчик глубины Simrad с температурным датчиком воды B744V и модулем SonarHub, боковые сканирующие

датчики StructureScan 3D Simrad с модулем SonarHub 3D, трансивер Simrad NAIS500 Class B AIS с выделенной 2.4 м хлыстовой антенной и приёмником GPS, ультразвуковой анемометр Simrad 110WX и магнитный компас Richie Helmsman HF 7438 для встраивания. На консоли флайбриджа расположены два Simrad NSO evo3S 16" сенсорных дисплея с клавиатурой OP50 и дополнительный 7" сенсорный экран для мониторинга Cm8 Sunseeker, а также автопилот Simrad AP44 и вторичная радиостанция Simrad HS100 VHF с DSC; инсталляция также включает два Simrad NSO evo3S 26" сенсорных дисплея с OP50, ещё один 7" экран для Cm8 Sunseeker, автопилот Simrad AP44 и вторичный Simrad HS100 VHF с DSC. В перечень консольного оборудования входит качка компаса и его юстировка с корректировочной картой. В каюте экипажа навигационную поддержку обеспечивает Simrad NSS12 Evo3S 12" картплоттер многофункциональный цветной сенсорный дисплей и третичная радиостанция Simrad HS100 VHF.

## Платиновый пакет — заводские опции

Платиновый пакет поднимает возможности и комфорт на новый уровень: фин стабилизация эффективна в ходу и на стоянке, твёрдый тент флайбриджа оборудован выдвижным центральным навесом и задним выдвигаемым солнцезащитным навесом, кондиционирование тропической спецификации с более тихими вентиляторами, два генератора Kohler (1 x 28 kW 50 Hz и 1 x 35 kW 50 Hz), вторая точка подключения берегового питания, гидравлический кормовой thruster и система очистки топлива, разработанная для устранения водорослей и влагосодержания в топливном баке с эффективностью 99.8% по удалению воды и частичного удаления загрязнений. Атмосфера и утилитарность на борту дополнительно усилены диммируемыми переключателями на всех потолочных светильниках, двумя нержавеющей выдвижными

холодильниками с водоохлаждаемыми компрессорами в влажном баре флайбриджа, дополнительным подстольным холодильным оборудованием в галерее, тиковым настилом флайбриджа, парой убираемых кнехтов для тендера на кормовой платформе, дополнительными кормовыми пружинными кнехтами, карбоновой крышкой камбуза в верхней части флай лестницы и пружинными матрасами во всех каютах.

## Развлекательное оборудование — улучшенный AV пакет

Развлечения на борту имеют настоящее присутствие в каждом пространстве. В салоне установлен Samsung 55" The Frame UHD 4K QLED Smart TV с приложением Apple TV и поддержкой AirPlay 2, в паре с Ultra HD Blu ray проигрывателем, улучшенными фронтальными и тыловыми динамиками Sonance, усилителями Sonos и сабвуфером Sonos; в обеденной зоне добавлены два дополнительных динамика Sonance, подключённые к Sonos Amp. На кухне установлен Samsung 43" UHD 4K Smart TV с приложением Apple TV и AirPlay 2 и динамиками Sonance, управляемыми Sonos Amp. В мастер каюте находится Samsung 55" The Frame UHD 4K QLED Smart TV с приложением Apple TV и AirPlay 2 и Ultra HD Blu ray проигрыватель, фронтальные и тыловые динамики Sonance улучшенной конфигурации работают через Sonos Amps. В форвард VIP каюте установлен Samsung 55" UHD 4K Smart TV с приложением Apple TV и AirPlay 2 в связке с динамиками Sonance и Sonos Amp; в левой средней каюте — Samsung 43" UHD 4K Smart TV с Apple TV и AirPlay 2 и Sonance динамиками с Sonos Amp; в правой средней каюте — Samsung 32" HD Smart TV с приложением Apple TV и динамиками Sonance с Sonos Amp. На улице звуковые зоны организованы профессионально: в зоне кормового кокпита установлены четыре 8 дюймовых динамика Sonance Extreme,

управляемых Sonos Amp, зона флайбриджа сочетает четыре 8 дюймовых динамика Sonance с двумя 6 дюймовыми Sonance Extreme на Sonos Amp, а зона фордека оборудована двумя 6.5 дюймовыми Sonance Extreme динамиками, управляемыми Sonos Amp.

## Основные особенности в деталях

Навигация и управление опираются на исключительный пакет: продвинутая навигационная система SIMRAD NSO EVO3S предоставляет крупные высокоразрешающие сенсорные экраны для точного и интуитивного управления в любых условиях, фирменная платформа мониторинга CM8 от Sunseeker обеспечивает оперативный контроль мощности, топлива, стабилизаторов и навигации для плавной работы в пути и на якорю, а штурманская станция в кормовом кокпите размещает органы управления именно там, где видимость наилучшая для точных манёвров. Характеристики ходовых качеств и инженерии так же впечатляют: два двигателя MTU 12V 2000 M96 с примерно 300 моточасами, фин стабилизаторы СМС для спокойных переходов и устойчивых стоянок, два генератора 28 kW 50 Hz и 35 kW 50 Hz и система полировки топлива, предотвращающая образование отложений в баках и защищающая моторы в долгосрочной перспективе. Жизнь на палубе воистину впечатляет: X Tend Beach Club трансформирует опускаемую кормовую переборку в роскошную водную лаунж зону или складывается, расширяя места для сидения в кокпите; уютная носовая зона для сидения становится излюбленной точкой обзора; просторный флайбридж легко вмещает двенадцать человек для обеда и развлекательной программы с полностью оснащённым баром и грилем; сплошное тиковое покрытие подчёркивает качество каждого шага; особая конструкция твёрдого тента с выдвижным центральным навесом и задним солнцезащитным навесом позволяет наслаждаться звёздным небом или укрыться в тени; а

стрела — давит Орастаре на флайбридже даёт возможность брать два водных устройства — джет — ски на подъёме и тендер на кормовой платформе. Интерьер не отстаёт по комфорту: четырёхкаютная планировка и полностью оборудованные помещения для экипажа, роскошный дизайн с сочетанием тёмной и светлой столярки, изящной мягкой мебелью и современным потолочным освещением, красивое детализированное обеденное пространство и полностью оснащённая галерея с винным холодильником, посудомоечной машиной, духовым шкафом и дополнительными выдвижными холодильными ящиками. Премиальные напольные покрытия сочетают практичность и комфорт: деревянные полы на главной палубе и лобби нижней палубы и плотные ковровые покрытия во всех каютах. Развлечения и приёмы гостей организованы просто и естественно: кокпит и флайбридж текут друг в друга для общения и открытых обедов, твёрдый тент открывается в небо для ночных наблюдений, X — Tend Beach Club и просторная купальная платформа приближают вас к воде, а воздушный салон с высокими окнами, богатыми материалами и атмосферной подсветкой приветствует вас от дня к ночи. Тщательно обслуживаемая и щедро оснащённая, эта Sunseeker 88 — редкая возможность соединить захватывающую производительность и спокойное уединение в одной выдающейся яхте.

# КОНТАКТЫ

Shestakov Yacht Sales — это брокерская компания, специализирующаяся на продаже и обслуживании яхт по всему миру. Компания предлагает услуги по покупке и продаже как новых, так и подержанных моторных яхт, парусных судов и роскошных супер и мега яхт. Они также предоставляют услуги по регистрации яхт, страхованию, техническому обслуживанию, подбору экипажа и организации чартеров в США, Канаде, Латинской Америке, Карибском бассейне, в Европе и на Багамах.

Основатель и ведущий брокер компании — Андрей Шестаков, лицензированный и сертифицированный специалист с обширным опытом в области морской инженерии и судостроения.

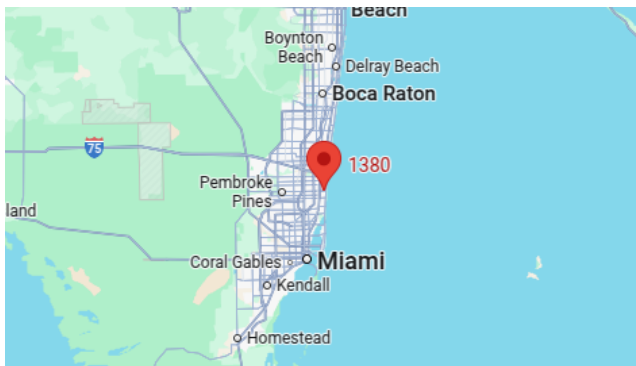
Компания имеет широкую сеть партнерств с крупными производителями яхт по всему миру и предоставляет услуги на нескольких языках, включая Русский, Украинский, Испанский и Английский. Офис компании расположен в Дания-Бич, штат Флорида, США.

Для получения дополнительной информации и просмотра доступных яхт вы можете посетить официальный сайт компании: <https://shestakovyachtsales.com/ru>

## Контактная информация

**Телефон:** +1(954)274-4435 +7(918)465-66-44 **Email:** andrey@shestakovyachtsales.com

## Адрес



1380 Weeping Willow Way, Hollywood,  
Florida 33019