



SHESTAKOV

Yacht Sales

SAPPHIRE SEA II - undefined



Год постройки: 1972

Макс. осадка: 18' 1" (5.50 m)

Модель: Motoryacht

Крейсерская скорость: 12 Knots (13.81 MPH)

Цена: \$1,200,000 USD Может измениться.

[Полное описание смотрите на нашем сайте](#)

Локация: Newport Beach, United States

Длина по КВЛ: 86' 0" (26.36 m)

Ширина: 22' 0" (6.86 m)

Если вы хотите купить яхту **SAPPHIRE SEA II** - или вам нужна помощь в ответах на любые вопросы, касающиеся покупки, продажи или аренды яхты, позвоните по телефону **+1(954)274-4435** или нажмите здесь <https://shestakovyachtsales.com>

ОГЛАВЛЕНИЕ

ОПИСАНИЕ	3
СПЕЦИФИКАЦИИ	4
Основная информация	4
Размеры	4
Скорость, емкости и водоизмещение	4
Размещение	4
Корпус и палуба	5
Двигатели	5
ГАЛЕРЕЯ	6
ДЕТАЛЬНОЕ ОПИСАНИЕ	12
КОНТАКТЫ	21

ОПИСАНИЕ

Sapphire Sea II

Sapphire Sea II возвращает к эпохе, когда путешествие по океану означало безупречное поведение судна и тонкую ручную отделку. Построенная в 1972 году верфью Dittmar & Donaldson, эта 87 футовая (~26,5 м) классическая моторная яхта воплощает уравновешенные пропорции и вечную утонченность истинной классики: искусная столярная работа, выверенные линии и грациозная линия борта говорят о благородном наследии судна.

За последнее десятилетие яхта прошла тщательный рефит стоимостью более \$1 000 000, в ходе которого современные системы и удобства были деликатно интегрированы без утраты первоначального характера — результатом стала яхта, готовая подарить ещё полвека уверенного и надёжного крейсерства. Интерьер хранит традиции: богато обработанная столярка и характер линии судна, просторный салон и столовая, а также планировка, включающая три большие гостевые каюты с собственными санузлами. Для экипажа предусмотрены полноценные условия — две вместительные каюты и серьёзный рабочий пост.

Камбуз обновлён новой столяркой и премиальной техникой, что повышает комфорт и удобство владения. Административная простота обеспечивается оформлением права собственности через LLC.

Механические и электрические системы модернизированы для современной надёжности: два дизеля Cat D343A по 550 л.с. с пресноводным охлаждением, три генератора Northern Lights (два по 30 кВт и один 20 кВт) и новая электроника Garmin — всё это делает Sapphire Sea II классикой, возрождённой для современного крейсерства.

СПЕЦИФИКАЦИИ

Основная информация

Модельный год:
1972

Страна:
United States

Год постройки:
1972

Размеры

Длина:
86' 0" (26.36 m)

Макс. осадка:
18' 1" (5.50 m)

Ширина:
22' 0" (6.86 m)

Скорость, емкости и водоизмещение

Крейсерская скорость:
12 Knots (13.81 MPH)

Запас топлива:
3750 Gallons

Запас воды:
1500 Gallons

Размещение

Санузлы всего:
6

Каюты экипажа:
2

Корпус и палуба

Материал корпуса:

Wooden Yachts

Проект корпуса:

N/A

Материал палубы:

Wood

Интерьер:

N/A

Конфигурация корпуса:

N/A

Двигатели

Двигатели:

2

Тип двигателя:

Inboard

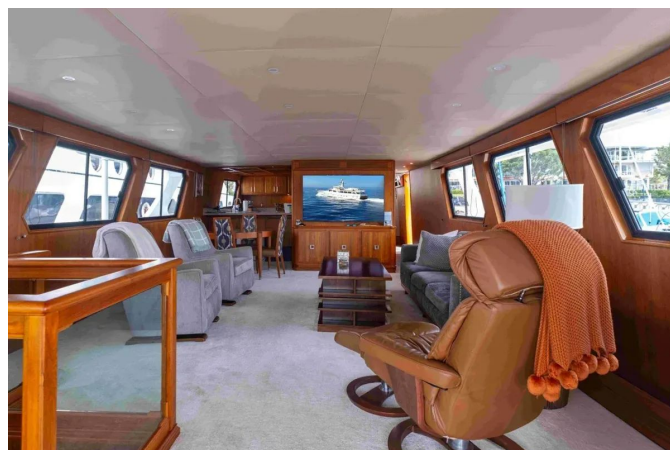
Производитель:

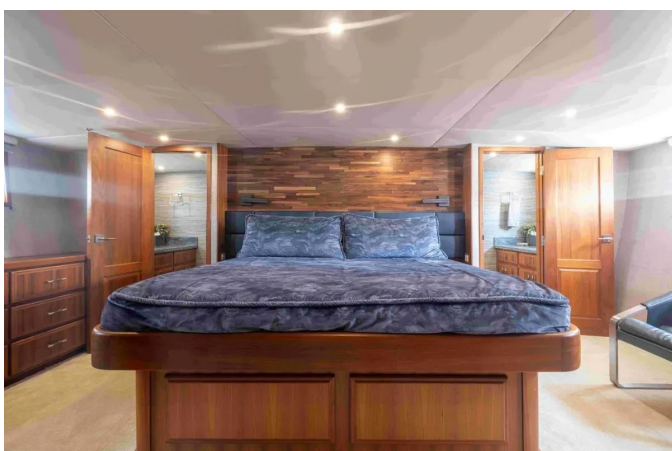
Caterpillar

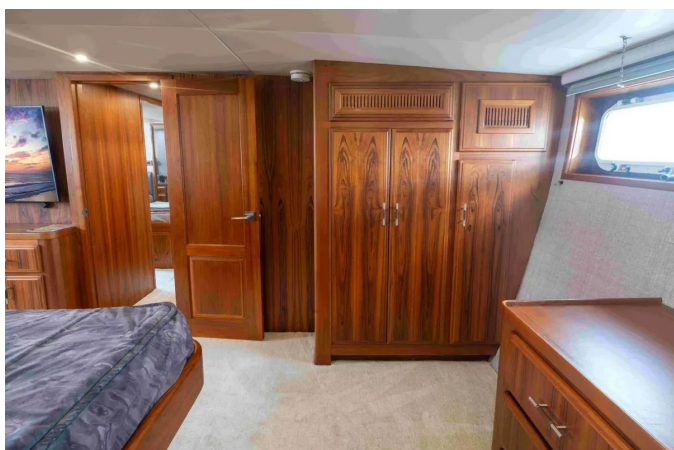
Тип топлива:

Diesel

ГАЛЕРЕЯ

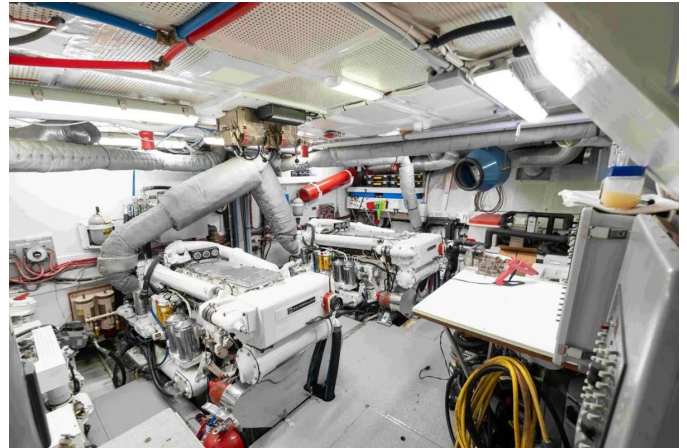












ДЕТАЛЬНОЕ ОПИСАНИЕ

Обзор

Построенная по проверенным стандартам, яхта имеет корпус с двойной обшивкой из махагони и фанеры, в том числе диагональную внутреннюю набивку 13/6" и наружную карвельную обшивку 13/16", закреплённые на пиленных махагони рамах и шпангоутах с фурнитурой из кремниистой бронзы; надстройка и палубы выполнены из фанеры наружного класса, облицованной FRP, а интерьер оформлен перегородками и мебелью из фанерного тика в салоне, рулевой рубке и кормовых каютах, при этом в передних помещениях экипажа и каютах установлены перегородки и шкафы из фанеры облицованные HPL. Электронная начинка судна аккуратно модернизирована: в рулевой рубке и на флайбридже установлены новые картплоттеры Raymarine, новый встраиваемый дисплей Dell и полностью восстановленная приборная панель с обновлёнными датчиками и переключателями на обеих постах управления; связь обеспечивается VHF Standard Horizon и гудком Standard Horizon, маневрирование облегчается новым носовым подруливающим устройством с управлением в рулевой рубке и на флайбридже и новым автопилотом Raymarine. Вспомогательные системы включают монитор Electro-Guard, моторные контроли Kobelt на обеих рулевых стойках и два органа управления опреснителями HRO на посту в рубке. Механическая комплектация всесторонняя: реверс-редуктор Twin Disc MG514 входит в силовую линию, пресная вода производится с помощью выпарного опреснителя Riley и двух блоков обратного осмоса HRO System 10 производительностью 120 gal/hr каждый. Комфорт обеспечивается 220V 5 hp компрессором кондиционирования, обслуживающим все внутренние каюты, а текущее обслуживание упрощает 110V насос для замены масла с

коллектором. Руление осуществляется гидравликой Wagner, а плавность хода обеспечивают гидравлические стабилизаторы Vosper. Система пожаротушения обширна и включает десять сухих химических огнетушителей по 5 lb, пять единиц Halon 1211, один Halotron 11 lb и стационарную систему Kidde CO2. Якорное и палубное оснащение включает носовую электрическую лебёдку Ideal 110V, четыре 110V крановых лебёдки с кормовой якорной лебёдкой, якоря Fortress №18 и Fortress №12, 475' 1/2" цепной якорный клюз, а также кормовой якорь Danforth S-60 с цепью и 3/4" Dacron ходовым концом. В машинном отделении и кильватерных пространствах установлены два рядных шестицилиндровых дизеля Caterpillar D343A freshwater-cooled по 425 hp каждый в сочетании со стабилизаторами Vosper Thornycroft для уверенных океанских переходов; передача тяги осуществляется на четырехлопастные гребные винты 34 x 24 RH и LH на 2.5" Monel валах с защитой PYI dripless shaft seals. Электроснабжение судна организовано двумя дизель-генераторами Northern Lights M964-30N 30 kW и одним Northern Lights M964-20N 20 kW с трансферными выключателями и главным щитом с автоматикой и удалёнными панелями управления. Аккумуляторный комплект состоит из восьми элементов 8V, собранных в две банки для запуска двигателей и бытовую сеть, и двух аккумуляторов 8D 12V для запуска генераторов и питания электроники, каждый из которых привязан к двум Dyna Plate заземляющим плоскостям. Зарядка и преобразование включают зарядное устройство Victron Energy 12 VDC 40 amp, два зарядных устройства Newmar Phase Three PT 32-25W, трансформаторы ACME 120X240 1.5 KVa и ACME 120X240 10 KVa, трансформатор General Electric 120X240 10 KVa, преобразователь Newmar 32/12/25, два Smart Regulators V2 для генераторов переменного тока, три аккумуляторных изолятора, DC-DC конвертер Newmar и DC-амперметры. Швартовное питание обеспечено четырьмя береговыми вводами 50 amp 125/250 VAC и комплектом из двух 50 amp кабелей плюс запасной кабель.

На борту функционируют электрические системы 32V DC и 12V DC с главными рубильниками и щитами; управление кильватерными водами включает три автоматических насоса Rule 3500 gph, приводной насос через двигатель, 110V насос и систему сигнализации высокого уровня воды. Бытовые системы содержат два 110V пресноводных насоса, два 220V бойлера по 30 галлонов, две пластиковые ёмкости сточных вод по 60 галлонов с двойным сливом, два 32V вакуумных насоса для сточных вод с накопительными баками и 32V насос для сброса сточных вод. Топливная ёмкость значительная: девять баков из чёрного железа общей ёмкостью 3,400 gallons—расположены как два средних, два седловых и пять кормовых—в то время как пресная вода хранится в пяти оцинкованных баках общим объёмом 1,000 gallons. Дополнительное электрическое и сервисное оборудование включает главный щит распределения переменного тока, счётчик Hertz, пять выключателей отключения аккумуляторов, насос Obendorfer, кислородный баллон, компрессор DeVilbiss 20 gallons, компрессор Husky, компрессор для холодильного контура кондиционирования Model 06DH-5180 AC 0300 и четыре вентилятора выхлопа моторного отделения Solar & Palan. Системы безопасности и очистки топлива включают автоматическую систему пожаротушения Kidde CO2 и два набора двойных фильтров Racor 1000 Series при поддержке топливного насоса Obendorfer, индикатора уровня топлива и ручного управления основными двигателями. Моторное отделение одновременно обустроено как полноценная мастерская с рабочим столом и тисками, AC вольтметрами, питьевым краном, ацетиленовым баллоном, нагнетателем Zeihl-Abegg, 90-gallon ёмкостью для хранения масла и многочисленными принадлежностями: деревянные боксы аккумуляторов с крышками, откачивающий насос Jabsco, система контроля коррозии Electro Guard #501, бронзовые морские фильтры, велосипед West Marine Port Runner, разнообразные инструменты, точило Delta, сверлильный станок Delta, насос циркуляции горячей воды, поддон

для подтёков главных двигателей, сигнализация высокого уровня в трюме, топливный коллектор, нагреватель American Water Heater 30-gallon, центральная система пылеудаления VSI, гидравлический бак для масла, запасные части, аккуратно окрашенный трюм, мастер-пылесосы, шкафы для хранения, индивидуальные нержавеющие опоры главных двигателей, четыре бака из низколегированной стали для топлива, вращающийся вентилятор, РТО системы стабилизаторов, табличка с информацией об масле, освещение моторного отделения AC/DC и насос забора морской воды для кондиционирования. Под главной каютой трюм оснащён датчиком высокого уровня воды с поплавковым выключателем, щётками/протирами вала гребного винта, двумя уплотнениями PSS валов, переносным водяным баком и двумя аварийными всасывающими отверстиями. Впереди в трюме размещены три компрессора холодильной установки, насос охлаждающей воды, насос автопилота, циркуляционный насос Bell & Gossett для горячей воды, насос Dayton для промывки морской водой, флуоресцентное освещение, переносной насос для осушения AC, запасные части, вытяжной вентилятор, запасной шланг, насос для слива серых вод и чистый окрашенный трюм. В трюме у кубрика экипажа два опреснителя HRO System 10 (Port: 869 hours; Starboard: 718 hours) проходят через четыре картриджных фильтра Hayward с двумя UV-стерилизаторами и поддерживаются двумя вакуумными насосами Sealand AC, двумя ёмкостями HDPE для сточных вод, двумя насосами давления питьевой воды Dayton AC, автоматическим насосом Rule, двумя Y-клапанами для чёрной воды и насосом Sealand T-Series для сброса; также хранится запас двух бронзовых четырёхлопастных винтов 31 x 24, флуоресцентное освещение, три фильтра Cuno для питьевой воды, аккумуляторный бак питьевой воды и разнообразные запасные части и инструменты. Кормовая палуба под твёрдым тентом с полной обшивкой предназначена для жизни на открытом воздухе и оснащена барной тумбой на левом

борту с грилем Jenn-Air и электрическим грилем Jennair, льдогенератором U-Line, сиденьями в транце с центральной дверцей к тиковому плавательному трапу и нержавеющей мойкой; отделка включает хромированные часы Time Master, тиковую палубу, виниловый потолок, два L-образных дивана, изящную тиковую столешницу, две палубные двери, электрический стаксель, заливные горловины топливных баков, розетку кабельного TV/телефона, Isinglass ограждение, два динамика, баллон для дайвинга с хуккой-регулятором, два швартовых кнехта и тиковую трап-лестницу. Рулевой пост на мостике организован вокруг полностью укомплектованного места управления с моторными контролями, гидравликой Wagner и дымоотводом под бимини на нержавеющей дугах; удобство и функционал обеспечивают сиденье на пьедестале, L-образная партнёрская скамья, центрированный выхлопной канал с антеннами и система контроля коррозии Electro Guard 601. Электрический мониторинг организован через DC-панель и три датчика температуры воды генераторов, а повседневный комфорт — через сдвижные окна, мика-столешницы, два динамика, мягкую скамью за рулём и две тиковые сдвижные палубные двери. Приборы двигателей включают пирометр для двух главных двигателей и синхронизатор Telcor, дополненные имитацией древесного пола, виниловым потолком и практичной электроникой — беспроводной мышью и клавиатурой Logitech, LCD TV Samsung, стерео Blaupunkt Rpd 435, монитор уровней сточных вод, два органа сигнализации HRO, три электрических стеклоочистителя, 34" руль из тика и нержавеющей стали, хромированные часы и барометр, DC вольтметр и амперметр, сигнализация альтернатора, DirectTV ресивер, настольный компьютер Dell, копир/факс Brother, картплоттерный стол, принтер Epson XP 400, карты и книги, комплект эксплуатационных руководств, тросовые моторные контроли Morse и изысканная тикова внутренняя отделка. Португальский мостик и бакштаг имеют настил FRP поверх фанеры, уложенный на пиленные махагони рамы 1 3/4" x 4 1/2" с

шагом 17" и креплённый кремниистой бронзой; западающая носовая палуба окружена поднятыми бульварами с тиковой леерной крышкой и тиковыми трафрейлами на хромированных латунных стояках, укомплектована стем-хаус пайпом и носовым якорным устройством. Комфорт и защита обеспечены пеликан-дымником с центральной дверью и носовой сидячей зоной с виниловыми подушками, а закрытая рулевая рубка открывается раздвижными дверями на левую и правую боковые палубы. Посадка и обращение с тендером облегчены правым тиковым трапом и подставкой для шлюпки, парой двойных кранцев с 110V лебёдками, двумя тендерами, закреплёнными в ложементах, и правым аварийным спасательным плотом в канистре с автоматическим спуском (Elliot на восемь человек). Средства безопасности включают два спасательных круга 24" с страховочным тросом и огнями, четыре подушки и два стробоскопа ACR SM-2, а кормовая палуба предлагает два тайника для поклажи и тиковый леер на нержавеющей стояках. Салон организован для изысканных приёмов гостей: здесь имеется дневной санузел, селекторный усилитель Niles MSA-10, DirecTV DSS ресивер и пять динамиков вокруг мокрого бара с двумя креслами; пространство дополнено ковровым настилом, обитым диваном, письменным столом со стулом, обеденным столом с четырьмя стульями, журнальным столиком и двумя обитыми багажниками. Алюминиевые раздвижные окна, шкаф для напитков, гранитная столешница, галогенное освещение, переговорное устройство и богатая тиковая столярка завершают обстановку, а дневной санузел оснащён туалетом Vac-U-Flush, вытяжным вентилятором и декоративными стеновыми покрытиями. Кафе-кухня предлагает просторную планировку с совершенно новой техникой и обновлённой отделкой для эффективного обслуживания. Главная каюта оформлена как спокойное убежище с текстильными шторами на иллюминаторах, термостатом и управлением, индивидуальным покрытием и изголовьем из дерева, виниловым потолком, двумя тумбочками, платяным шкафом с

отделкой кедра, ковровым покрытием и кроватью king-size; для хранения предусмотрены тиковый комод и туалетный столик со стулом и гранитной столешницей, естественный свет поступает через четыре иллюминатора и верхнее освещение, а уют дополняется электрическим обогревателем и креслом в стиле ар-деко. Главные санузлы по левому и правому бортам зеркально отражают друг друга и оснащены двумя туалетами Vac-U-Flush, гранитными столешницами, двумя иллюминаторами, двумя электронагревателями, ковровыми полами, виниловыми потолками, новым увеличенным душем, двумя вытяжными вентиляторами, двумя умывальниками, обитыми шторами для иллюминаторов, шкафчиками и изысканной тиковой столяркой. Гостевые помещения на левом борту выделены тиковой отделкой и иллюминатором и предлагают две односпальные койки с индивидуальными покрывалами, два динамика, термостат и управление, вентилятор, ящички, две лампы для чтения, платяной шкаф с кедровой отделкой и виниловый потолок; соседний левый санузел оборудован туалетом Vac-U-Flush, ковровым покрытием, гранитной столешницей, платяным шкафом с кедровой отделкой, умывальником, душевой кабиной с тиковой отделкой, полотенцесушителем, вытяжным вентилятором, иллюминатором со шторкой, окрашенными переборками, алюминиевой дверцей душа и виниловым потолком. На правом борту гостевая каюта предлагает две односпальные койки с индивидуальными покрывалами, ковровый пол, вентилятор, иллюминатор, ящички, платяной шкаф и тиковую отделку; её туалет включает туалет Vac-U-Flush, душевую кабину, гранитную столешницу умывальника, кедровый шкаф, иллюминатор со шторкой, алюминиевую дверцу душа, тиковую отделку, потолочное освещение, виниловый потолок, полотенцедержатели и вытяжной вентилятор. В носовой части гостевая каюта оборудована кроватью queen-size, умывальником с гранитной столешницей, термостатом и управлением, махагони-отделкой, ковровым покрытием, переговорным телефоном,

лампой для коек, иллюминатором, вентилятором, шторкой, верхним освещением, виниловым потолком и электрическим обогревателем с вентилятором забора воздуха и кедровыми платяными шкафами; её санузел оснащён туалетом Vac-U-Flush, иллюминатором, ковровым покрытием, стеновыми покрытиями из мики, дубовой отделкой, алюминиевой дверцей душа, душевой кабиной, умывальником с гранитной столешницей, шторкой, полотенцедержателями и виниловым потолком. Каюта экипажа продумана и включает каюту экипажа с верхней и нижней односпальными койками под виниловым потолком с термостатом и управлением, ковровым покрытием, алюминиевым раздвижным окном, электрическим обогревателем, динамиками, кедровым платяным шкафом, дубовой отделкой, вентилятором притока воздуха и шторкой. Объединённая каюта/кухня/санузел экипажа содержит три койки, Vizio LCD TV, DirecTV DSS ресивер, JVC DVD-плеер, два морозильных агрегата 12 cu ft cold plate, один холодильник 12 cu ft cold plate, шторы, стеновые покрытия из мики, вентиляторы, три лампы у коек, кедровый шкаф, ковровую дорожку, два иллюминатора, термостат и управление, дубовую отделку, ковровое покрытие, виниловый потолок, потолочное освещение и латунные часы Trident. Кухня экипажа оборудована стиральной машиной-сушилкой Maytag Computer Touch, ковровым покрытием, виниловым потолком, гладильной доской, стеновыми покрытиями из мики, дверью в машинное отделение, потолочным освещением, VHF Standard Horizon Eclipse, обеденным столом, двумя динамиками, двумя иллюминаторами со шторками, кладовыми, L-образным диванчиком, микроволновой печью GE, LCD TV Samsung, DirecTV ресивером, JVC XV-S402 DVD-плеером, дубовой отделкой и термостатом; санузел экипажа завершён душевой кабиной с алюминиевой дверцей, аварийным люком, двумя иллюминаторами, умывальником с гранитной столешницей, электрическим обогревателем, полотенцедержателем, индикаторами работы вакуумного насоса,

ковровым покрытием, стеновыми покрытиями из мики, дубовой отделкой, туалетом Vac-U-Flush, рыболовным инвентарём, местом для хранения постельного белья и шкафчиками.

КОНТАКТЫ

Shestakov Yacht Sales — это брокерская компания, специализирующаяся на продаже и обслуживании яхт по всему миру. Компания предлагает услуги по покупке и продаже как новых, так и подержанных моторных яхт, парусных судов и роскошных супер и мега яхт. Они также предоставляют услуги по регистрации яхт, страхованию, техническому обслуживанию, подбору экипажа и организации чартеров в США, Канаде, Латинской Америке, Карибском бассейне, в Европе и на Багамах.

Основатель и ведущий брокер компании — Андрей Шестаков, лицензированный и сертифицированный специалист с обширным опытом в области морской инженерии и судостроения.

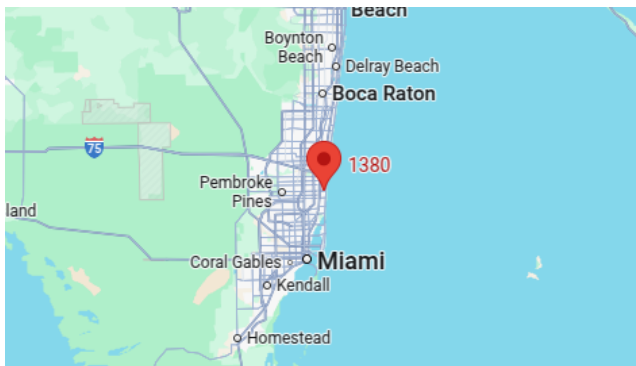
Компания имеет широкую сеть партнерств с крупными производителями яхт по всему миру и предоставляет услуги на нескольких языках, включая Русский, Украинский, Испанский и Английский. Офис компании расположен в Дания-Бич, штат Флорида, США.

Для получения дополнительной информации и просмотра доступных яхт вы можете посетить официальный сайт компании: <https://shestakovyachtsales.com/ru>

Контактная информация

Телефон: +1(954)274-4435 +7(918)465-66-44 **Email:** andrey@shestakovyachtsales.com

Адрес



1380 Weeping Willow Way, Hollywood,
Florida 33019