

SANLORENZO SL86 - SANLORENZO



Производитель: [Sanlorenzo](#)

Длина по КВЛ: 87' 0" (26.70 m)

Год постройки: 2019

Ширина: 20' 0" (6.35 m)

Модель: SL86

Макс. осадка: 6' 3" (1.90 m)

Цена: \$4,880,000 USD Может измениться.

Крейсерская скорость: 25 Knots (28.77 MPH)

[Полное описание смотрите на нашем сайте](#)

Локация: Hong Kong, China

Макс. скорость: 32 Knots (36.83 MPH)

ОГЛАВЛЕНИЕ

ОПИСАНИЕ	3
СПЕЦИФИКАЦИИ	5
Основная информация	5
Размеры	5
Скорость, емкости и водоизмещение	5
Размещение	6
Корпус и палуба	6
Двигатели	6
ГАЛЕРЕЯ	7
ДЕТАЛЬНОЕ ОПИСАНИЕ	13
КОНТАКТЫ	18

ОПИСАНИЕ

SANLORENZO SL 86

Sanlorenzo, опираясь на десятилетия мастерства верфи, создала SL86 — синтез фирменной итальянской элегантности, современных инженерных решений и по-настоящему индивидуальной настройки в своем классе. С момента дебюта модель остается одной из самых притягательных в сегменте 27-метровых флайбриджных моторных яхт: панорамное остекление салона заливает интерьер естественным светом и подчеркивает безграничные морские виды.

Построенная в 2019 году, эта яхта представлена в превосходном состоянии и имеет всего 536 моточасов на главных двигателях. Тиковый настил на баке, по бортам и на проходах ухожен до безупречности — наглядное подтверждение бережной эксплуатации. Планировка включает четыре просторные каюты с санузлами — две изящные двуспальные и две элегантные двухместные с отдельными кроватями — для восьми гостей. Две каюты экипажа (четыре места) обеспечивают приватный сервис уровня суперяхты.

Комплектация ориентирована на премиальное оснащение и максимальный комфорт как на ходу, так и на якорю:

Audio Video Diamond Package

Жесткая крыша (hardtop) с электрическими ламелями

Подводная подсветка

Второй генератор 25 кВт (повышенной мощности)

Электрические плавниковые стабилизаторы CMC Zero Speed

Тиковые палубы в зоне носового дивана и по всему флайбриджу

Опреснитель 180 л/ч

Водные игрушки: тендер W445T и гидроцикл

В итоге — Sanlorenzo SL86 в исключительном состоянии от мотивированного продавца: редкая возможность на рынке роскошных моторных яхт для тех, кто ищет породистый, быстрый, глиссирующий флайбриджный круизер с характером. Полная спецификация и актуальная доступность — по запросу.

СПЕЦИФИКАЦИИ

Основная информация

Модельный год:
2019

Страна:
China

Год постройки:
2019

Размеры

Длина:
87' 0" (26.70 m)

Макс. осадка:
6' 3" (1.90 m)

Ширина:
20' 0" (6.35 m)

Скорость, емкости и водоизмещение

Крейсерская скорость:
25 Knots (28.77 MPH)

Запас воды:
449.09 Gallons

Макс. скорость:
32 Knots (36.83 MPH)

Запас топлива:
2113.38 Gallons

Водоизмещение:
70 Pounds

Размещение

Спальных мест:

8

Каюты экипажа:

2

Корпус и палуба

Материал корпуса:

Fiberglass and Plastic Yachts

Проект корпуса:

Officina Italiana Design

Материал палубы:

GRP

Интерьер:

Officina Italiana Design

Конфигурация корпуса:

Monohull

Двигатели

Двигатели:

2

Тип двигателя:

Inboard

Производитель:

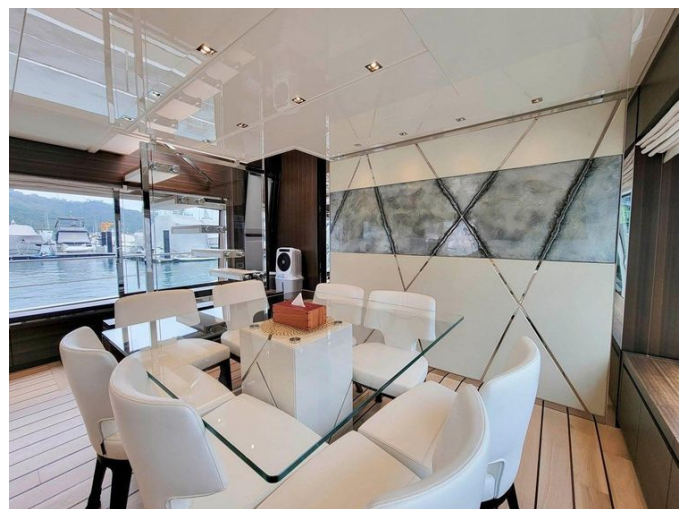
MTU

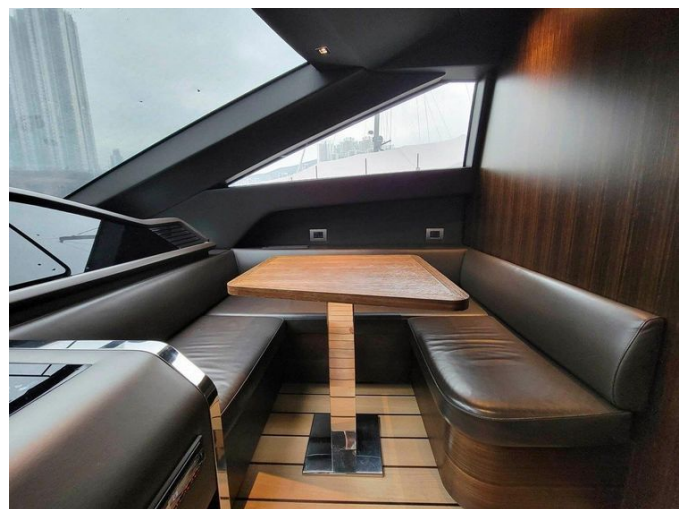
Тип топлива:

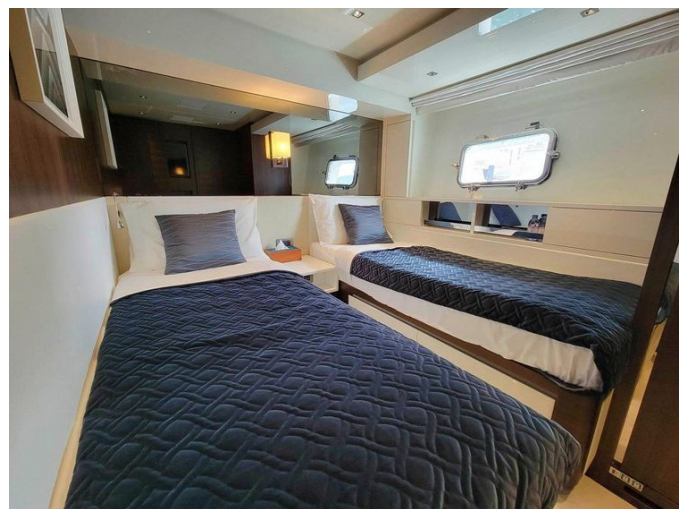
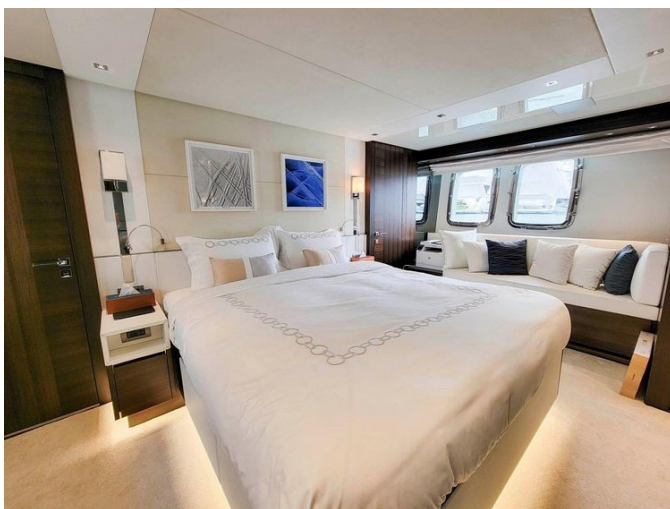
Diesel

ГАЛЕРЕЯ













ДЕТАЛЬНОЕ ОПИСАНИЕ

Двигатель

Двигательная установка яхты построена на двух двигателях MTU 12V2000 мощностью по 1,947 HP каждый; на левом двигателе зарегистрировано 536 моточасов, на правом — 535. Электроснабжение обеспечивает две генераторные установки Kohler Power System по 25 kW каждая, с моточасами 1 760 на левом генераторе и 1 762 на правом. За плавное и экономичное движение яхты отвечает пара коробок передач ZF BW 2075V, гарантирующая уверенную и эффективную работу силовой установки.

Ключевые улучшения

Продуманные обновления повышают комфорт и автономность судна: установлен опреснитель 180 lt/h, Audio Video Diamond Package, хардтоп с электроприводной раскрывающейся крышей, гидравлический кормовой подруливающий винт, четыре подводных светильника и спутниковая антенна Seatel ST24. Солнцезащитные маркизы затеняют носовую зону и кормовую часть флайбриджа, а усовершенствованный второй генератор мощностью 25 kW в сочетании с электрическими стабилизаторами-плавниками для работы на нулевой скорости от СМС обеспечивает спокойное и самодостаточное плавание. Изысканная отделка видна в каждой детали: носовая стена салона облицована белой замшевой кожей с вставкой из нержавеющей стали и декоративной художественной вставкой из смолы, тиковый настил проложен в носовой обеденной зоне и на флайбридже, а в салоне установлен винный холодильник на 23 бутылки.

Обновлённые опции

Комплекс доработок поднимает жизнь на борту на новый уровень: начиная с элегантного стекла цвета “Grigio Europa” в дверном проёме между салоном и кокпитом и матово чёрной боковой двери в салоне, интерьер богато отделан: стенка носовой части салона обшита белой замшевой кожей с металлической вставкой из нержавеющей стали и смоляной декоративной работой, декоративная смоляная панель в переднем обеденном переборке, белая кожа на потолке и паркет в салоне из ореха Cadorin с вставкой венге, дополненный матовой отделкой всего пола из эвкалипта. Мебель выполнена с тщательной проработкой деталей: горизонтальная металлическая рамка на дверцах шкафов салона с верхней секцией в коже со строчкой, белая жёсткая кожа в верхней части дверец нижних шкафов салона и дверцы с горизонтальной и вертикальной фактурой дерева в каждой каюте. Обеденная зона оборудована обеденным столом по заказу, восьмью стульями Flexform Aline, четырьмя произведениями искусства и римской текстильной шторой, в салоне установлен журнальный стол по заказу, декоративная лампа, четыре электрические римские шторы и диван Minotti Andrtsen Slim в ткани Minotti Saatchi 15 Binaco. Развлечения и связь обеспечены пакетом Audio Video Diamond с включённым TV, Apple TV в салоне и в каюте владельца, LED Samsung 55” TV в каюте владельца, телевизионные шкафы в гостевых каютах, UPS для аудио видео и пакетом Raymarine goldpackage. Пространства владельца и гостей продуманы до мелочей: дополнительные книжные полки в каюте владельца со световой деревянной конструкцией, зеркальной задней стенкой и металлическим ограничителем, а также ограничители во всех каютах, обтянутые кожей и нержавеющей сталью со строчкой. Тумбочки во всех каютах сочетают деревянную нижнюю часть с верхней поверхностью из белой кожи и скрытой розеткой, стенка над кроватью владельца оформлена в белой

замшевой коже с металлической рамой над изголовьем, а карман для журналов в каюте владельца выполнен из белой замшевой и гладкой белой кожи со строчкой. Конфиденциальность и комфорт обеспечивают две электрические римские шторы в каюте владельца, три электрические рулонные шторы с затемнением в каюте владельца и VIP, а в гостевых каютах предусмотрены два раздвижных спальных места; тонкую атмосферу задают шесть декоративных ламп в каюте владельца, гостевых и VIP, а светодиодная подсветка полосами под кроватями и прикроватными тумбами предусмотрена в VIP и каюте владельца. Ванные комнаты усовершенствованы душевыми лейками во всех санузлах, мраморными стенами в душе владельца (Silk Georgette marble), мраморной стеной Silk Georgette в дневном санузле, мраморной стеной Silk Georgette в душе VIP и полотенцесушителем в каюте владельца. Практичная роскошь включает подъёмный механизм для кроватей в VIP и каюте владельца, зеркало Stopsol для скрытия ТВ в VIP с деревянной рамой, зеркало Sopsol для скрытия ТВ в каюте владельца и деревянный стол в рулевой рубке с деревянной рамой. Кулинарные и бытовые улучшения включают варочную поверхность с керамическим стеклом, дополнительную микроволновую печь Gaggenau/Miele, бойлер 150 л и опреснитель производительностью 180 л/ч. На флайбридже приём гостей становится простым и приятным благодаря барному шкафу U с поверхностью и боками из Corian и тыльной панелью из тика, барному шкафу на правом борту с белым Corian Glacier сверху и по бокам и дверцами из тика, внешнему ледогенератору в барном шкафу флайбриджа, встройке гриля и пластины Террануаки в шкафу флайбриджа и розетке 220V в барном шкафу. Места для сидения и отдыха включают три барных стула Summit SO 105, три шезлонга Summit SO 112, диван по заказу из тика и кресло Gloster Loop с тиковой структурой и подушками, а телевизионный шкаф с дверцами из тика и боковыми и верхней панелями из белого Corian Glacier обеспечивает доступ к развлечениям.

Стол с электрическим механизмом hi lo на флайбридже с тиковой столешницей сочетается с солнцезащитным тентом для кормовой зоны флайбриджа, всё это защищено жёстким верхом (hard top) с электрическими лопастями, а настил флайбриджа выполнен из тика. На носу предусмотрен выдвижной стол с механизмом вверх вниз, тиковой столешницей и стальной конструкцией, а также подушка для трансформации в лежак, дополненная солнцезащитным тентом и тиковым настилом для носовой столовой зоны. В кокпите два стола с электрическим механизмом hi lo с тиковыми столешницами и рамами из нержавеющей стали сочетаются с четырьмя креслами Summit. Дополнительный комфорт и универсальность обеспечивают дополнительная подушка на крышке лестницы на флайбридж и дополнительные подушки для трансформации шезлонга в стол на флайбридже. Палубные и швартовные решения включают ножную педаль для якорного капстана, ножную педаль для кормовой лебёдки с возможностью реверса и дополнительную длину якорной цепи 27,5 м для двух якорей, при этом судно оснащено гидравлическим кормовым дейдвудным устройством. Ночное освещение и безопасность усиливаются четырьмя подводными огнями и прожектором. Навигация и связь дополнены антенной Sat Seatel ST24, пустым радомом Seatel ST24 и предустановкой для двух камер CCTV в машинном отделении и на потолке кокпита по центру кормы. Энергонезависимость обеспечена модернизированным вторым генератором 25 kW, а комфорт на якоре гарантируют стабилизаторы с нулевой скоростью FINS (бренд: CMC). Завершающие штрихи включают ручки Foresti and Suardi во всех каютах из коричневой кожи и хрома, барный шкаф на правом борту флайбриджа с поверхностями из белого Corian Glacier и дверцами из тика, стол с электрическим механизмом hi lo на флайбридже с тиковой столешницей, тиковый настил для носовой столовой зоны, белую жёсткую кожу для отделки нижней мебели салона и включённый в пакет Audio Video

Diamond телевизор — ансамбль, который гармонично сочетает изящную эстетику и техническое мастерство по всему судну.

КОНТАКТЫ

Shestakov Yacht Sales — это брокерская компания, специализирующаяся на продаже и обслуживании яхт по всему миру. Компания предлагает услуги по покупке и продаже как новых, так и подержанных моторных яхт, парусных судов и роскошных супер и мега яхт. Они также предоставляют услуги по регистрации яхт, страхованию, техническому обслуживанию, подбору экипажа и организации чартеров в США, Канаде, Латинской Америке, Карибском бассейне, в Европе и на Багамах.

Основатель и ведущий брокер компании — Андрей Шестаков, лицензированный и сертифицированный специалист с обширным опытом в области морской инженерии и судостроения.

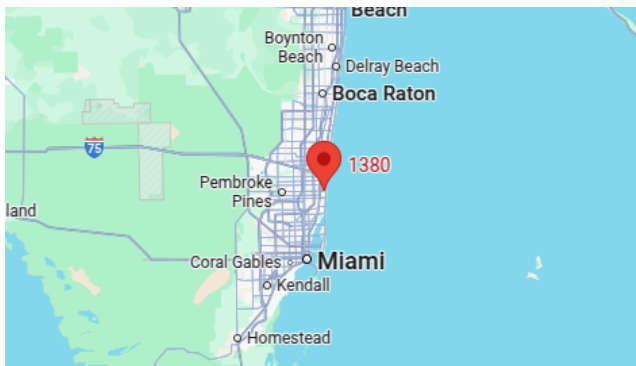
Компания имеет широкую сеть партнерств с крупными производителями яхт по всему миру и предоставляет услуги на нескольких языках, включая Русский, Украинский, Испанский и Английский. Офис компании расположен в Дания-Бич, штат Флорида, США.

Для получения дополнительной информации и просмотра доступных яхт вы можете посетить официальный сайт компании: <https://shestakovyachtsales.com/ru>

Контактная информация

Телефон: +1(954)274-4435 +7(918)465-66-44 **Email:** andrey@shestakovyachtsales.com

Адрес



1380 Weeping Willow Way, Hollywood,
Florida 33019