

SANLORENZO SL86 - SANLORENZO



Производитель: [Sanlorenzo](#)

Длина по КВЛ: 87' 0" (26.77 m)

Год постройки: 2019

Ширина: 20' 0" (6.34 m)

Модель: SL86

Мин. осадка: 20' 4" (6.20 m)

Цена: \$5,783,294 USD Может измениться.

Макс. осадка: 21' 0" (6.40 m)

[Полное описание смотрите на нашем сайте](#)

Локация: Kuala Terengganu, Malaysia

Крейсерская скорость: 22 Knots (25.32 MPH)

Макс. скорость: 32 Knots (36.83 MPH)

ОГЛАВЛЕНИЕ

ОПИСАНИЕ	3
СПЕЦИФИКАЦИИ	5
Основная информация	5
Размеры	5
Скорость, емкости и водоизмещение	5
Размещение	6
Корпус и палуба	6
Двигатели	6
ГАЛЕРЕЯ	7
ДЕТАЛЬНОЕ ОПИСАНИЕ	14
КОНТАКТЫ	19

ОПИСАНИЕ

SANLORENZO SL86

Опираясь на десятилетия итальянского мастерства и традиций судостроения, верфь Sanlorenzo создала SL86 как витрину фирменного дизайна, передовой инженерии и непревзойдённой степени индивидуализации в своём классе.

С момента дебюта эта 27 метровая роскошная моторная яхта с флайбриджем выделяется в сегменте благодаря мощной эстетике и продуманной эргономике. Панорамное остекление заливает салон дневным светом, раскрывая широкие морские панорамы и формируя спокойную, открытую атмосферу, где интерьер плавно сливается с горизонтом.

Построена и передана владельцу в 2019 году; на главных двигателях всего 536 моточасов. Бортовые проходы и все внешние палубы застелены тиком — безупречно ухоженным и идеально подогнанным по всей длине судна.

Планировка кают рассчитана на комфорт восьми гостей: четыре роскошные каюты с ванными комнатами en suite — две с двуспальными кроватями и две с отдельными. Каюты экипажа включают две каюты с двухъярусными койками для профессиональной команды из четырёх человек — безопасные и практичные места для длительных переходов.

Оснащение — на исключительном уровне:

пакет развлечений Audio Video Diamond Package;

хардтоп с электрической ламельной раздвижной крышей;

подводная иллюминация;

тик в носовой обеденной зоне и на флайбридже;

опреснитель воды 180 л/ч.

В итоге это Sanlorenzo 86 — полностью готовая к немедленной эксплуатации яхта в состоянии «лучше, чем новая». Предлагается мотивированным продавцом — возможность, которую нельзя упустить в сегменте планирующих флайбриджных моторных яхт.

СПЕЦИФИКАЦИИ

Основная информация

Модельный год:
2019

Страна:
Malaysia

Год постройки:
2019

Размеры

Длина:
87' 0" (26.77 m)

Ширина:
20' 0" (6.34 m)

Мин. осадка:
20' 4" (6.20 m)

Макс. осадка:
21' 0" (6.40 m)

Скорость, емкости и водоизмещение

Крейсерская скорость:
22 Knots (25.32 MPH)

Запас воды:
449.09 Gallons

Макс. скорость:
32 Knots (36.83 MPH)

Запас топлива:
2113.38 Gallons

Водоизмещение:
59 Pounds

Размещение

Спальных мест:

8

Каюты экипажа:

2

Санузлы всего:

5

Койки экипажа:

3

Корпус и палуба

Материал корпуса:

Fiberglass and Plastic Yachts

Проект корпуса:

Officina Italiana Design

Материал палубы:

Fiberglass

Интерьер:

Officina Italiana Design

Конфигурация корпуса:

Planing

Двигатели

Двигатели:

2

Тип двигателя:

Inboard

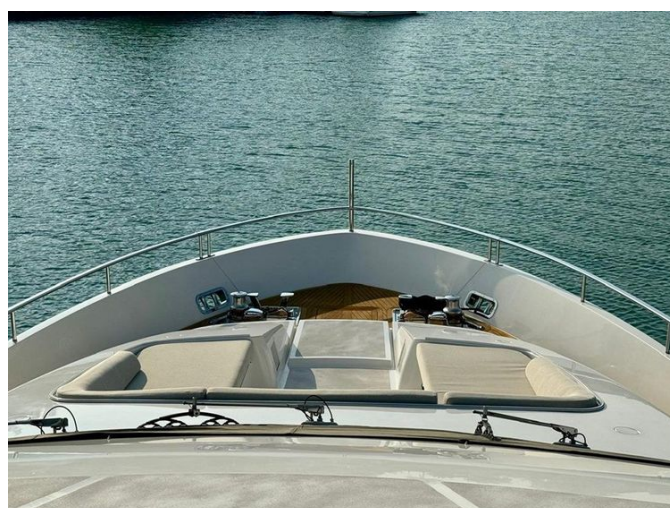
Производитель:

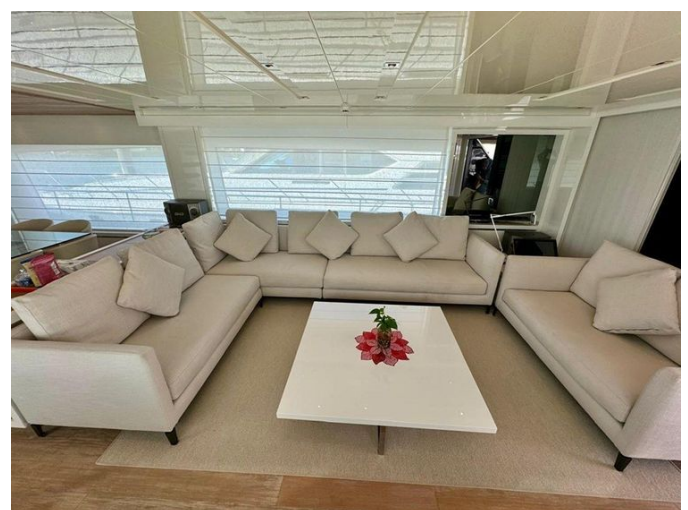
MTU

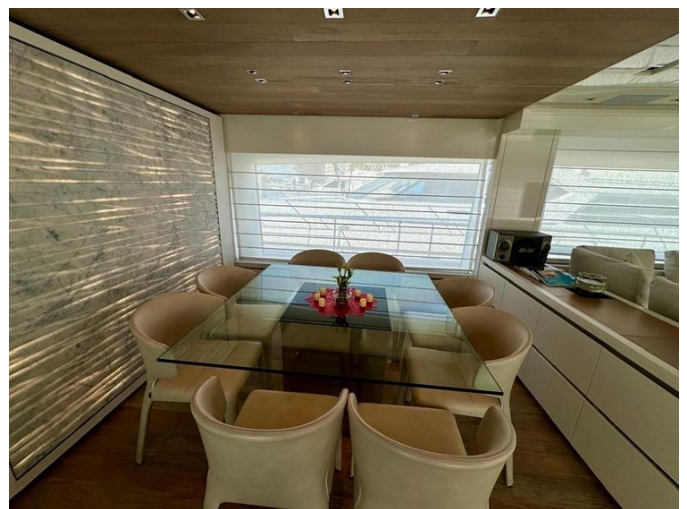
Тип топлива:

Diesel

ГАЛЕРЕЯ

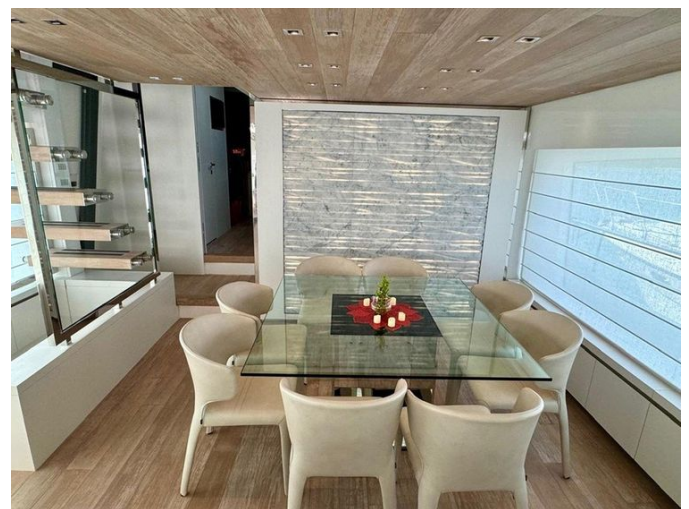
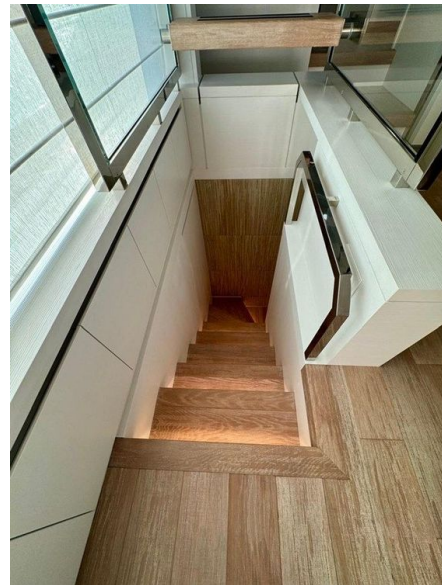














ДЕТАЛЬНОЕ ОПИСАНИЕ

Двигатель

Эта яхта оснащена двумя дизельными двигателями MTU 12V2000, каждый из которых развивает 1,947 HP; на левом двигателе отмечено 536 моточасов, на правом — 535. Электроснабжение обеспечивают два генератора Kohler Power System мощностью по 25 kW; часы работы генераторов составляют 1,760 на левом и 1,762 на правом. Силовую передачу обеспечивает пара коробок передач ZF BW 2075V, которые гарантируют плавную, точную и надёжную работу ходовой части, обеспечивая яхте сбалансированную динамику и уверенное управление.

Ключевые обновления

Тщательно продуманная комплектация включает опреснитель воды 180 lt/h и пакет Audio Video Diamond для насыщенного мультимедийного опыта. Жёсткий верх с электроприводными раскрывающимися створками приглашает к прогулкам на свежем воздухе, а гидравлический кормовой подруливающий движитель и электрические стабилизирующие плавники СМС, работающие при нулевой скорости, обеспечивают уверенное управление и спокойный комфорт на якоре. Освещение усилено четырьмя подводными светильниками, связь гарантирует антенна SAT Seatel ST24. Для дневного отдыха предусмотрены солнцезащитный тент в носовой зоне и ещё один тент, затеняющий кормовую область флайбриджа. Резерв электропитания обеспечивает второй модернизированный генератор 25 kW. В интерьере — носовая стенка в салоне, отделанная белой замшей с вставкой из нержавеющей стали и декоративной композицией из смолы, дополненная тиковым настилом в носовой обеденной зоне и тиковым покрытием на флайбридже. Для

приёма гостей установлен винный холодильник на 23 бутылки в салоне.

Улучшенные опции

Набор изысканных улучшений повышает качество каждого мгновения на борту, начиная с входной двери из тонированного стекла «Grigio Europa», которая связывает салон и кокпит мягким, ровным светом. В салоне царит тонкая ручная работа и тактильная роскошь: носовая стенка отделана белой замшей с вставкой из нержавеющей стали и декоративным рисунком из смолы; дверцы шкафов имеют горизонтальную металлическую раму и верхнюю секцию в коже с аккуратной прострочкой; белая плотная кожаная крышка и верхние секции дверей венчают нижние шкафы; индивидуальные журнальный и обеденный столы задают центр композиции; декоративная лампа создаёт атмосферу уюта; диван Minotti Andersen Slim в обивке Minotti Saatchi 15 Bianco приглашает к тихим встречам. Четыре электрические римские шторы регулируют свет, потолок обшит белой кожей, пол выполнен из ореха Cadopin с вставкой венге и дополнен по всей яхте матовым эвкалиптовым покрытием. Для развлечений и кулинарного комфорта предусмотрены винный шкаф на 23 бутылки, Apple TV в салоне, стеклокерамическая варочная панель и дополнительная микроволновая печь Gaggenau/Miele. Боковая дверь, окрашенная в матовый черный цвет, подчёркивает архитектуру салона, тканевые римские шторы смягчают интерьер, а декоративная смоляная панель выделяет переднюю перегородку обеденной зоны.

Флайбридж превращён в впечатляющее открытое лаунж-пространство: элегантный барный шкаф в форме буквы «U» с верхом и боковинами из Corian и задней панелью из тика соседствует с правым барным шкафом со столешницей и боковинами из белого Corian Glacier и дверцами из тика. Комплект обслуживающего оборудования включает гриль, плиту

террануаки, внешний льдогенератор с системой пополнения, розетку 220 V в барном шкафу и ТВ-шкаф с дверцами из тика и боковинами и верхом из Corian Glacier. Стол со столешницей из тика и электроподъёмной системой трансформируется из обеденного в лаунж-формат, а заказной диван с тиковой отделкой, кресло Gloster Loop с тиковой конструкцией и мягкими подушками, три барных стула Summit SO 105 и три шезлонга Summit SO 112 обеспечивают расслабленную и стильную зону отдыха. Пол флайбриджа выполнен из тика, хардтоп оснащён электрическим механизмом открытия лопастей для точной регулировки тени, а солнцезащитный тент прикрывает кормовую зону. Дополнительная подушка на панели лестницы флайбриджа и комплект подушек для трансформации шезлонга в стол повышают универсальность пространства.

На палубе в носовой части расположен выдвижной стол с подъёмно-опускной системой, тиковой столешницей и каркасом из нержавеющей стали, с подушкой для превращения в солярий, всё это защищено специальным солнцезащитным тентом; носовая столовая зона украшена тиковым настилом. Практичность швартовки и якорной работы обеспечивают ножной выключатель для якорной лебёдки, дополнительная длина цепи 27.5 m для двух якорей, мощный прожектор и четыре подводных огня, которые мягко подсвечивают корпус в сумерках. В кокпите два стола с тиковой столешницей и рамой из нержавеющей стали поднимаются и опускаются по нажатию кнопки и дополняются четырьмя креслами Summit для гибкого и элегантного размещения.

Каждая каюта обретает продуманную индивидуальность: в каюте владельца добавлены книжные полки из дерева со зеркальной задней стенкой и металлическим ограничителем, во всех каютах применены элементы против скольжения, обтянутые кожей и оформленные нержавеющей сталью с пророчкой. Двери демонстрируют

выразительную игру горизонтального и вертикального рисунка древесины, фирменные ручки Foresti and Suardi в коричневой коже и хроме придают законченный вид, прикроватные тумбы сочетают деревянную нижнюю часть и верх из белой кожи с скрытой розеткой. В VIP- и каюте владельца установлены подъёмные системы для кроватей, а в хозяйском люксе выполнена носовая стена из белой замши с нержавеющей рамой над изголовьем, есть карман для журналов в белой замше и гладкой белой коже с прострочкой и полотенцесушитель. Технологии интегрированы без усилий: Samsung 55-inch LED TV и Apple TV в каюте владельца, Apple TV в салоне, ТВ-шкафы в гостевых каютах, зеркало Stopsol, скрывающее телевизор в каюте владельца и в VIP-каюте с деревянной рамой. В гостевых каютах предусмотрены две раздвижные кровати для гибкой планировки, выполнены индивидуальные доработки, в хозяйской, гостевой и VIP-ках установлены шесть декоративных настенных ламп, в VIP и каюте владельца светятся светодиодные ленты под кроватями и прикроватными тумбами. Две электрические римские шторы в каюте владельца и три электрические рулонные шторы-блэкаут для кают владельца и VIP завершают систему приватности и управления освещением. Во всех санузлах установлены душевые лейки, а стены гостевого санузла, душа VIP и душа владельца облицованы изысканным мрамором Silk Georgette.

Надёжные системы и профессиональное оборудование дают уверенность в море: бойлер на 150 л и опреснитель производительностью 180 л/ч обеспечивают автономность, гидравлический кормовой подруливающий механизм повышает маневренность на малых скоростях. Работу на палубе упрощает ножной выключатель для кормовой швартовой лебёдки с реверсом. Электроэнергия усилена за счёт второго модернизированного генератора мощностью 25 kW, а комфорт на стоянке и в невысокой скорости поддерживают электрические стабилизаторы-плавники СМС с режимом zero-speed.

Аудиовизуальная и навигационная часть настроены для киношного качества и надёжной работы: пакет Audio Video Diamond с включённым телевизором дополняется бесперебойным источником питания, выделенным для AV-системы, и Apple TV в салоне и каюте владельца; пакет Raymarine Gold обеспечивает продвинутую информацию на капитанском посту, предусмотрена предустановка для двух камер видеонаблюдения — одна в машинном отделении и одна в потолке кокпита по центру кормы. На надстройке установлена спутниковая антенна Seatel ST24 и пустой радом Seatel ST24.

Наконец, внешние и внутренние акценты упорядочивают язык дизайна: ТВ-шкаф на флайбридже с дверцами из тика и сторонами и верхом из Corian Glacier, тиковые полы на флайбридже и в носовой столовой зоне, солнцезащитные тенты для носовой и кормовой зон флайбриджа, четыре тщательно подобранные художественные работы на борту. Тик, кожа, металл и камень ведут диалог по всей яхте с мастерской точностью, обеспечивая, что эти усовершенствованные опции дарят и долговечную красоту, и лёгкость в использовании.

Отказ от ответственности

Все сведения о данном судне представлены добросовестно; тем не менее ни точность информации, ни состояние судна не гарантируются.

Заинтересованным покупателям рекомендуется поручить своим агентам или квалифицированным сюрвейерам проверить любые детали, которые они желают подтвердить. Данное судно предлагается с оговоркой, что оно может быть продано ранее, цена может быть изменена или объявление может быть снято с рынка без предварительного уведомления.

КОНТАКТЫ

Shestakov Yacht Sales — это брокерская компания, специализирующаяся на продаже и обслуживании яхт по всему миру. Компания предлагает услуги по покупке и продаже как новых, так и подержанных моторных яхт, парусных судов и роскошных супер и мега яхт. Они также предоставляют услуги по регистрации яхт, страхованию, техническому обслуживанию, подбору экипажа и организации чартеров в США, Канаде, Латинской Америке, Карибском бассейне, в Европе и на Багамах.

Основатель и ведущий брокер компании — Андрей Шестаков, лицензированный и сертифицированный специалист с обширным опытом в области морской инженерии и судостроения.

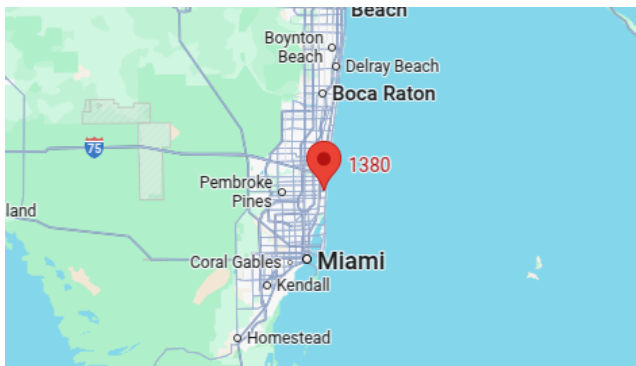
Компания имеет широкую сеть партнерств с крупными производителями яхт по всему миру и предоставляет услуги на нескольких языках, включая Русский, Украинский, Испанский и Английский. Офис компании расположен в Дания-Бич, штат Флорида, США.

Для получения дополнительной информации и просмотра доступных яхт вы можете посетить официальный сайт компании: <https://shestakovyachtsales.com/ru>

Контактная информация

Телефон: +1(954)274-4435 +7(918)465-66-44 **Email:** andrey@shestakovyachtsales.com

Адрес



1380 Weeping Willow Way, Hollywood,
Florida 33019