

SANLORENZO SL88 - SANLORENZO



Производитель: [Sanlorenzo](#)

Длина по КВЛ: 87' 0" (26.70 m)

Год постройки: 2000

Ширина: 20' 0" (6.20 m)

Модель: SL88

Крейсерская скорость: 26 Knots (29.92 MPH)

Цена: \$1,614,583.33 USD Может измениться.

[Полное описание смотрите на нашем сайте](#)

Локация: Illes Balears, Spain

Макс. скорость: 30 Knots (34.52 MPH)

ОГЛАВЛЕНИЕ

ОПИСАНИЕ	3
СПЕЦИФИКАЦИИ	5
Основная информация	5
Размеры	5
Скорость, емкости и водоизмещение	5
Размещение	5
Корпус и палуба	6
Двигатели	6
ГАЛЕРЕЯ	7
ДЕТАЛЬНОЕ ОПИСАНИЕ	14
КОНТАКТЫ	15

ОПИСАНИЕ

SANLORENZO SL88 — КАПИТАЛЬНЫЙ РЕМОНТ | НОВЫЙ SEAKEEPER |
НОВЫЙ ИНТЕРЬЕР | ГОТОВА К ЭКСПЛУАТАЦИИ

Классическая итальянская моторная яхта с флайбриджем возрождена: этот Sanlorenzo SL88 вышел из масштабного капитального ремонта как готовая к эксплуатации воплощённость утончённого яхтинга.

Обновление охватывает новый продуманный интерьер с модернизированными системами, установку стабилизатора Seakeeper для заметно улучшенной устойчивости, свежевложенные палубы из тика и гидравлическую плавательную платформу — всё это соединяет изящный стиль с современной надёжностью.

При длине 26.75 м и ширине 6.76 м SL88 обладает внушительным обликом, сохраняя при этом элегантные пропорции. Её планирующий корпус из GRP обеспечивает живую манёвренность и захватывающую управляемость, будь то круиз по Средиземному морю, активный дневной выход или использование в качестве скоростного суперяхтенного судна. Планировка плавно связывает салон, столовую и просторные внешние зоны для отдыха, формируя приятную последовательность для приёма гостей или спокойного плавания в характерной итальянской манере.

Размещение рассчитано до 9 гостей в 4 грамотно спланированных каютах: полноширинная мастер-сьют, спокойный VIP и две двухместные каюты, одна из которых оборудована откидной койкой Pullman.

Отдельные помещения для экипажа на 4 человека обеспечивают ненавязчивое обслуживание и полную приватность владельцев и гостей. Обновлённый декор сочетает современные текстуры, изысканные отделки и тщательную проработку деталей, что поднимает атмосферу на борту, сохраняя при этом характер яхты.

Силовую установку составляют две двигательные установки MTU 12V 2000

M90, которые обеспечивают уверенную и надёжную тягу с крейсерской скоростью примерно 24 узла и максимальной скоростью около 32 узлов. Устойчивость при движении и на якоре значительно улучшена благодаря недавно установленному Seakeeper, который снижает крен и повышает комфорт в различных морских состояниях. С осадкой 1.90 м и ёмкостью топливного бака 10,500 л яхта прекрасно подходит для перемещений между островами и продолжительных прибрежных переходов.

Построенная компанией Sanlorenzo и предлагаемая как модель SL88 2000 года, эта моторная яхта с корпусом из GRP была продуманно модернизирована в соответствии с современными вкусами и технологиями. Новые тиковые палубы и гидравлическая плавательная платформа подчёркивают её альфреско-ориентированный образ жизни, делая выход в воду беспрепятственным, а дни на борту — максимально приятными. Предлагаемая под ключ после крупного ремонта, она представляет редкую возможность стать владельцем полностью обновлённого Sanlorenzo с современной системой стабилизации и обновлённым интерьером. Рекомендуется проведение осмотров.

СПЕЦИФИКАЦИИ

Основная информация

Категория:
Моторные яхты

Год постройки:
2000

Модельный год:
2000

Страна:
Spain

Размеры

Длина:
87' 0" (26.70 m)

Ширина:
20' 0" (6.20 m)

Скорость, емкости и водоизмещение

Крейсерская скорость:
26 Knots (29.92 MPH)

Макс. скорость:
30 Knots (34.52 MPH)

Размещение

Спальных мест:
8

Каюты экипажа:
2

Санузлы всего:
4

Койки экипажа:
4

Корпус и палуба

Материал корпуса:

Fiberglass and Plastic Yachts

Проект корпуса:

Sanlorenzo

Материал палубы:

GRP

Интерьер:

Sanlorenzo

Конфигурация корпуса:

Semi-Displacement

Двигатели

Двигатели:

2

Тип двигателя:

Inboard

Производитель:

MTU

Тип топлива:

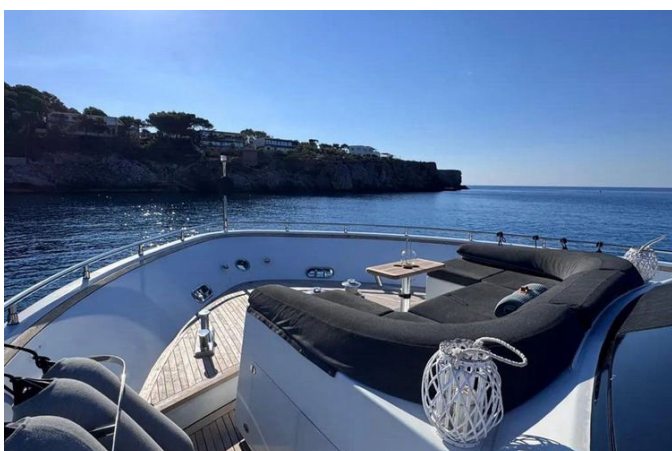
Diesel

ГАЛЕРЕЯ



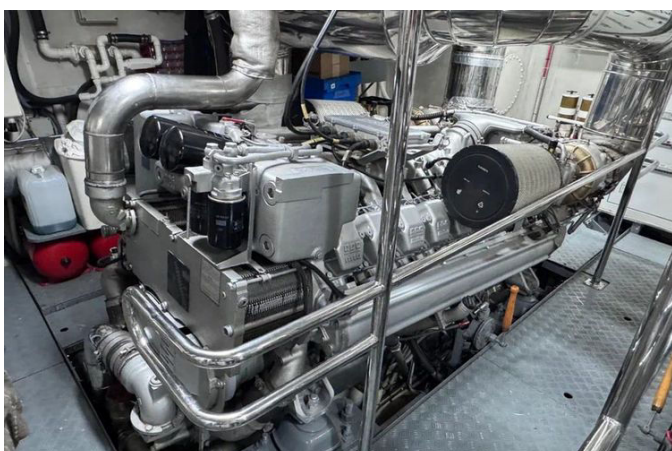
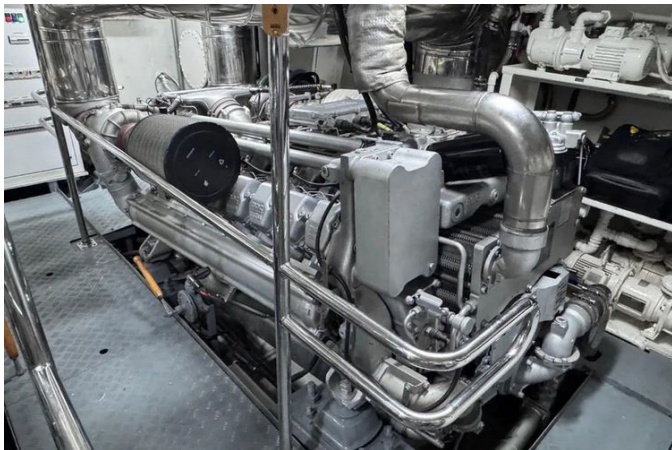












ДЕТАЛЬНОЕ ОПИСАНИЕ

Особенности

Судно только что прошло крупную недавнюю реконструкцию, в ходе которой обновлены внутренние отделки и усовершенствованы системы по всему корпусу; эта Sanlorenzo оснащена новым стабилизатором Seakeeper, обеспечивающим выдающийся комфорт как в движении, так и на якоре. Новые палубы из тика плавно переходят в кормовую гидравлическую платформу для купания, которая упрощает выход в воду и работу с тендером, а статус яхты «под ключ» означает, что она безупречно подготовлена к сезону. Энергетическая установка представлена двумя двигателями MTU 12V 2000 M90, а запаса топлива в 10 500 л достаточно, чтобы уверенно расширять ваши круизные горизонты.

КОНТАКТЫ

Shestakov Yacht Sales — это брокерская компания, специализирующаяся на продаже и обслуживании яхт по всему миру. Компания предлагает услуги по покупке и продаже как новых, так и подержанных моторных яхт, парусных судов и роскошных супер и мега яхт. Они также предоставляют услуги по регистрации яхт, страхованию, техническому обслуживанию, подбору экипажа и организации чартеров в США, Канаде, Латинской Америке, Карибском бассейне, в Европе и на Багамах.

Основатель и ведущий брокер компании — Андрей Шестаков, лицензированный и сертифицированный специалист с обширным опытом в области морской инженерии и судостроения.

Компания имеет широкую сеть партнерств с крупными производителями яхт по всему миру и предоставляет услуги на нескольких языках, включая Русский, Украинский, Испанский и Английский. Офис компании расположен в Дания-Бич, штат Флорида, США.

Для получения дополнительной информации и просмотра доступных яхт вы можете посетить официальный сайт компании: <https://shestakovyachtsales.com/ru>

Контактная информация

Телефон: +1(954)274-4435 +7(918)465-66-44 **Email:** andrey@shestakovyachtsales.com

Адрес



1380 Weeping Willow Way, Hollywood,
Florida 33019