

PIER PRESSURE - AZIMUT YACHTS



Производитель: [Azimut Yachts](#)

Ширина: 21' 0" (6.58 m)

Год постройки: 2020

Мин. осадка: 15' 7" (4.75 m)

Модель: Grande 27M

Макс. осадка: 20' 9" (6.33 m)

Цена: \$4,950,000 USD Может измениться.
[Полное описание смотрите на нашем сайте](#)

Крейсерская скорость: 24 Knots (27.62 MPH)

Локация: Fort Lauderdale, United States

Длина по КВЛ: 87' 0" (26.77 m)

ОГЛАВЛЕНИЕ

ОПИСАНИЕ	3
СПЕЦИФИКАЦИИ	4
Основная информация	4
Размеры	4
Скорость, емкости и водоизмещение	4
Размещение	5
Корпус и палуба	5
Двигатели	5
ГАЛЕРЕЯ	6
ДЕТАЛЬНОЕ ОПИСАНИЕ	19
КОНТАКТЫ	22

ОПИСАНИЕ

“PIER PRESSURE” сопровождала своего владельца и семью с непринуждённой элегантностью между Багамами и Флоридой; это роскошная моторная яхта длиной 27 м, предлагающая просторную планировку с пятью каютами и пятью ванными при каждой, возведённую венцом в виде мастер-сьюта на палубе, который дарит и приватность, и обилие света.

Ниже по палубам продуманно размещён экипаж на три-четыре человека, обеспечивающий ненавязчивое профессиональное обслуживание, а силовой комплекс из двух MAN 1900s в сочетании с двумя генераторами даёт уверенную мощность и автономность для длительных переходов. Исключительно универсальная как для уединённого семейного отдыха, так и для изысканной чартерной программы, эта суперяхта принимает большие компании друзей с присущим флайбридж-яхтам комфортом и удобством. Владелец обновил интерьер и оснастил гараж для тендера привлекательным тендером для беззаботных дней на воде; в настоящее время она находится в Нассау, Багамы, в марине Yacht Haven Marina и доступна для частных просмотров по предварительной записи.

СПЕЦИФИКАЦИИ

Основная информация

Категория:

Моторные яхты

Год постройки:

2020

Подкатегория:

Моторная яхта

Страна:

United States

Модельный год:

2020

Размеры

Длина:

87' 0" (26.77 m)

Ширина:

21' 0" (6.58 m)

Мин. осадка:

15' 7" (4.75 m)

Макс. осадка:

20' 9" (6.33 m)

Скорость, емкости и водоизмещение

Крейсерская скорость:

24 Knots (27.62 MPH)

Запас топлива:

2509.6 Gallons

Запас воды:

528.3 Gallons

Размещение

Спальных мест:

8

Койки экипажа:

3

Санузлы всего:

5

Корпус и палуба

Материал корпуса:

Fiberglass and Plastic Yachts

Проект корпуса:

N/A

Материал палубы:

Fiberglass

Интерьер:

Achille Salvagni

Конфигурация корпуса:

Deep Vee

Двигатели

Двигатели:

2

Тип двигателя:

Inboard

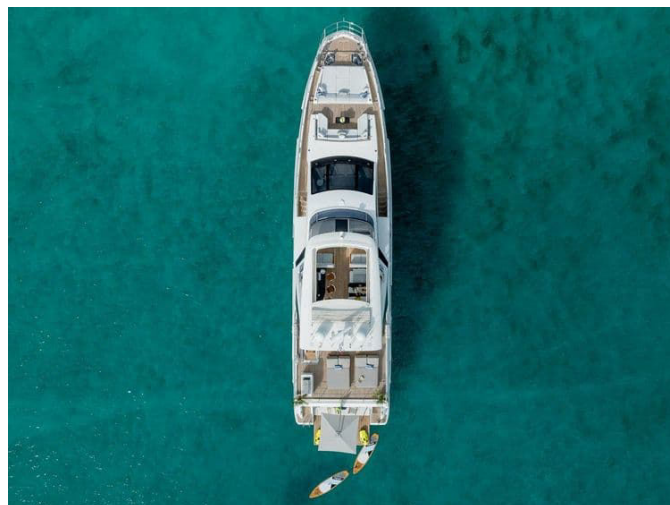
Производитель:

MAN

Тип топлива:

Diesel

ГАЛЕРЕЯ











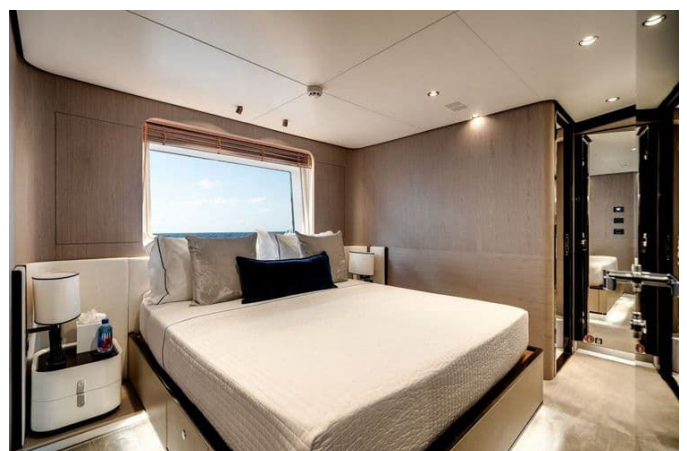
















ДЕТАЛЬНОЕ ОПИСАНИЕ

Особенности

Эта яхта, созданная без компромиссов, объединяет интуитивное управление на мостике, профессиональную навигацию и роскошные удобства в единое вместилище уверенности и комфорта. На посту управления пакет SIMRAD Platinum в связке с SIMRAD AIS и эхолотом SIMRAD обеспечивает точную ситуационную осведомлённость, а третья УКВ станция с аварийным резервным питанием сохраняет надёжную связь при любых обстоятельствах. Швартовка становится простой благодаря системе Marex Joystick Easy Docking и отдельному швартовочному посту в кокпите с джойстиком для кормового и носового подруливающих устройств; фин стабилизаторы и кормовой подруливающий повышают управляемость в море и на тесных причалах. Для дальних переходов предусмотрен конвертер ASEA, а береговой электрический ввод на носу обеспечивает гибкость подключения где угодно. Всеобъемлющие системы видения и освещения усиливают уверенность днём и ночью: ночная камера M 625CS и четыре внешние камеры Panasonic дополняют прожекторы спредеры, носовые якорные огни и диммируемую внешнюю подсветку кокпита и флайбриджа; подводные огни Ocean Lead Allure HD и дополнительная подсветка вдоль каютного блока создают эффектное свечение у борта. Развлекательная система аккуратно интегрирована — AV Custom MPI, подъёмно-опускной механизм для ТВ на флайбридже и нержавеющая потолочная стойка для телевизора в кокпите обеспечивают изысканный медиакомфорт на борту. Архитектура и тентовые решения делают жизнь на открытом воздухе простой: хардтоп и люк флайбриджа венчают верхнюю палубу, а носовой электрический бимини, съёмная носовая солнцезащита со съёмными

стойками, кормовой электрический тент на флайбридже и электрическая шторка в кокпите мгновенно адаптируются к солнцу. Окрашенная ватерлиния подчёркивает профиль корпуса, высокий носовой релинг, дорожка для страховочной привязи на расширенной носовой палубе, дополнительные кнехты в миделе и флагшток акцентируют внимание к деталям; для обслуживания предусмотрено береговое подключение воды на носу. Операции с тендером просты и надёжны благодаря гаражу с купальной платформой, механизму подъёма и спуска тендера в гараже и тенту для закрытия гаража, что превращает любую якорную стоянку в частную гавань. Палубные зоны богато оформлены для приёма гостей и отдыха: тик на флайбридже с тиковым табуретом, два боковых столика Talenti, раздвижной диван и три шезлонга на флайбридже, а также мебель на кормовой части флайбриджа с BBQ создают атмосферу элегантного отдыха; впереди тиковый стол и тиковое настиление в зоне солнечных лежаков приглашают к неспешным часам на солнце. Для удобства на палубе установлены холодильник в кокпите, льдогенератор на баре флайбриджа, винный шкаф и столешницы всех внешних столов из чёрного лавового камня. Внутри планировка с пятью каютами — включая кормовую левобортную каюту с двуспальной кроватью — дарит семье и гостям тихую роскошь: пружинные матрасы во всех каютах, включая каюту экипажа, и увеличенная кровать в мастер каюте обеспечивают восстановительный сон, сейф в мастер каюте и система полного затемнения штор на нижней палубе гарантируют приватность и безопасность. Салон оборудован журнальным столиком и трёхместным диваном Poliform, на мостике — электрически регулируемое капитанское кресло, а в мастер каюте предусмотрены туалетный столик с пуфом; тёплый деревянный настил проходит через столовую зону, пост управления, лобби и фойе, а постельное бельё и полотенца поставляются компанией Yachtique. Все санузлы отделаны мрамором — мастер санузел, VIP санузел, гостевые и дневной — что вносит

атмосферу бутик-отеля на палубу. Камбуз и служебные зоны укомплектованы пакетом техники Miele, двумя холодильниками в камбузе и микроволновой печью в кладовой, а также микроволновой печью в каюте экипажа для комфорта долгих переходов. Безопасность исключительна: дымовые датчики в каютах, спасательный плот SOLAS на восемь человек и запасной комплект цинковых анодов, а также дополнительные кабель-каналы для будущих апгрейдов обеспечивают готовность и долговечность судна.

КОНТАКТЫ

Shestakov Yacht Sales — это брокерская компания, специализирующаяся на продаже и обслуживании яхт по всему миру. Компания предлагает услуги по покупке и продаже как новых, так и подержанных моторных яхт, парусных судов и роскошных супер и мега яхт. Они также предоставляют услуги по регистрации яхт, страхованию, техническому обслуживанию, подбору экипажа и организации чартеров в США, Канаде, Латинской Америке, Карибском бассейне, в Европе и на Багамах.

Основатель и ведущий брокер компании — Андрей Шестаков, лицензированный и сертифицированный специалист с обширным опытом в области морской инженерии и судостроения.

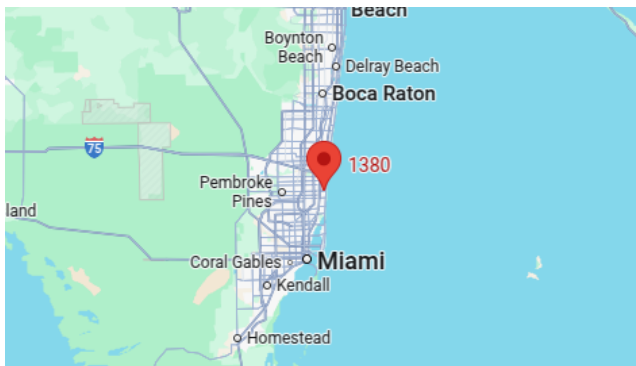
Компания имеет широкую сеть партнерств с крупными производителями яхт по всему миру и предоставляет услуги на нескольких языках, включая Русский, Украинский, Испанский и Английский. Офис компании расположен в Дания-Бич, штат Флорида, США.

Для получения дополнительной информации и просмотра доступных яхт вы можете посетить официальный сайт компании: <https://shestakovyachtsales.com/ru>

Контактная информация

Телефон: +1(954)274-4435 +7(918)465-66-44 **Email:** andrey@shestakovyachtsales.com

Адрес



1380 Weeping Willow Way, Hollywood,
Florida 33019