

## LADY HELEN - BROWARD YACHT



Производитель: [Broward Yacht](#)

Длина по КВЛ: 87' 0" (26.52 m)

Год постройки: 1982

Ширина: 20' 0" (6.10 m)

Модель: 87

Макс. осадка: 19' 8" (6 m)

Цена: \$640,000 USD Может измениться.  
[Полное описание смотрите на нашем сайте](#)

Крейсерская скорость: 11 Knots (12.66 MPH)

Локация: Fort Lauderdale, United States

Макс. скорость: 13 Knots (14.96 MPH)

# ОГЛАВЛЕНИЕ

---

<b>ОПИСАНИЕ .....</b>	<b>3</b>
<b>СПЕЦИФИКАЦИИ .....</b>	<b>4</b>
Основная информация .....	4
Размеры .....	4
Скорость, емкости и водоизмещение .....	4
Размещение .....	5
Корпус и палуба .....	5
Двигатели .....	5
<b>ГАЛЕРЕЯ .....</b>	<b>6</b>
<b>ДЕТАЛЬНОЕ ОПИСАНИЕ .....</b>	<b>17</b>
<b>КОНТАКТЫ .....</b>	<b>25</b>

## ОПИСАНИЕ

---

Lady Helen — тщательно экипированная моторная яхта, которой дорожили всего два владельца за последние 27 лет и которой недавно были направлены вложения свыше \$400,000, включая перекраску от ватерлинии и выше, завершённую в течение последнего года. Она располагает четырьмя просторными каютами и обширной флайбридж-палубой — в подлинной стилистике флайбридж-моторной яхты — с полноформатным мокрым баром, грилем Lunx и местами для десяти человек за обеденным столом. Главная каюта во всю ширину корпуса задаёт тон жилым помещениям и дополняется тремя гостевыми сьютами, каждая из которых имеет собственную ванную комнату, а носовые каюты экипажа предлагают две односпальные койки, одну полноразмерную койку и полностью оборудованный санузел с душем, что делает яхту идеальной для роскошных круизов и дальних океанских путешествий.

# СПЕЦИФИКАЦИИ

## Основная информация

**Категория:**  
Моторные яхты

**Год постройки:**  
1982

**Подкатегория:**  
Моторная яхта

**Страна:**  
United States

**Модельный год:**  
1982

## Размеры

**Длина:**  
87' 0" (26.52 m)

**Макс. осадка:**  
19' 8" (6 m)

**Ширина:**  
20' 0" (6.10 m)

## Скорость, емкости и водоизмещение

**Крейсерская скорость:**  
11 Knots (12.66 MPH)

**Запас воды:**  
1100 Gallons

**Макс. скорость:**  
13 Knots (14.96 MPH)

**Запас топлива:**  
5300 Gallons

## Размещение

---

Санузлы всего:

6

## Корпус и палуба

---

**Материал корпуса:**

Fiberglass and Plastic Yachts

**Проект корпуса:**

N/A

**Материал палубы:**

Fiberglass

**Интерьер:**

N/A

**Конфигурация корпуса:**

N/A

## Двигатели

---

**Двигатели:**

2

**Тип двигателя:**

Inboard

**Производитель:**

Detroit Diesel

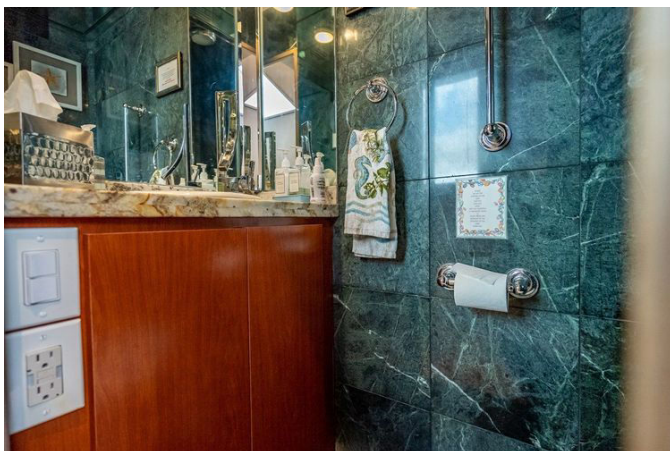
**Тип топлива:**

Diesel

# ГАЛЕРЕЯ























# ДЕТАЛЬНОЕ ОПИСАНИЕ

---

## Ключевые особенности

---

Каюте венчает мастер-каюта, занимающая всю ширину судна, при этом продуманная четырехкаютная планировка включает VIP люкс с действительно приватным входом для дополнительной конфиденциальности; выше расположенная полностью переработанная, просторная флайбридж палуба приглашает к жизни на открытом воздухе с полноценным мокрым баром, оснащенным тремя барными стульями и грилем Lunx на пропане с двумя конфорками, а также компанией для двенадцати человек вокруг двух красиво оформленных обеденных столов, создавая несравненную обстановку для приёма гостей и отдыха в море.

## Модернизации

---

Тщательный уход проявляется в непрерывной программе улучшений: в июне 2023 года установлен новый картплоттер Wheelhouse Garmin 8617; в мае 2023 года повышен комфорт за счёт новой ковровой carpeting во всей мастер каюте и гостевых каютах, а также новой светодиодной подсветки на флайбридже и кокпите; в феврале 2022 года выполнена полная покраска Awlgrip компанией Luu Marine, установлены новые прозрачно мягкие экраны Eisenglass на флайбридже, два новых картплоттера Garmin 8617 на флайбридже, два новых радио Icom VHF, три новых воздухообработчика Technicold и компактный кондиционер для VIP каюты; в июне 2022 года проведено сервисное обслуживание стабилизационной системы Naiad с заменой подшипников и сальников; в марте 2021 года установлены новые сервисные и стартерные аккумуляторы, новый чиллер Technicold на пять тонн, новый автопилот

Garmin GHC 20 и новый тендер Grand Boats длиной 12'2" с подвесным мотором Tohatsu 30 hp; в апреле 2018 года добавлена система KVH UHD 7 TracVision; в апреле 2017 года обновлена камбузная столешница гранитом, что в совокупности отражает продуманную и документированную программу владельца по улучшениям.

## Салон

---

Салон, занимающий всю ширину корпуса, создает легкое, открытое пространство, где беседа льется так же свободно, как и вид за бортом; кормовая правосторонняя L образная софа гармонично дополняется двумя креслами бочонками, обеспечивая щедрый запас мест, а развлекательный центр с плоскоэкранным телевизором со вкусом размещен на левом борту, столовая зона принимает восемь гостей за элегантным стеклянным столом, а расположенный впереди изысканный мокрый бар поднимает гостеприимство на новый уровень благодаря льдогенератору, винному холодильнику и мойке с гранитной столешницей, все это дополнено спутниковой системой KVH UHD7 с обновленной проводкой 2018 года и акустикой Bose surround, создавая атмосферу высокого комфорта на борту.

## Камбуз

---

На палубе просторный камбуз в стиле country приглашает к беззаботным сборищам вокруг обширных гранитных столешниц, двойной нержавеющей мойки и полноразмерной техники; впереди размещен уютный диванчик, на котором удобно разместятся шестеро для повседневных трапез и утреннего кофе, а кулинарные возможности представлены полностью: гранитные рабочие поверхности, плитой Electrolux с пятью конфорками и духовкой, СВЧ GE Profile,

холодильник морозильник Whirlpool side by side, посудомоечная машина GE и устройство для измельчения отходов 120 VAC, что сочетает домашний комфорт с морской надежностью.

## Дневной санузел

---

Изысканная отделка поднимает дневной санузел на высший уровень: мраморный пол и благородная гранитная столешница создают атмосферу роскоши, декоративная тумбочка демонстрирует индивидуальную раковину с нержавеющей смесителем, а практичность обеспечивается надежным унитазом Headhunter, гарантирующим комфорт и функциональность для гостей.

## Размещение

---

Созданная для приема гостей с достоинством, Lady Helen предлагает четырехкаютную планировку для восьми гостей, с одной кроватью размера king, одной двуспальной кроватью и четырьмя отдельными койками; мастер каюта, доступная по правому среднему лестничному маршу от салона, занимает всю ширину корпуса и центрируется вокруг кровати king size, по бокам которой расположены большие шкафы, выложенные кедром, и прикроватные тумбочки, на левом борту размещен вместительный комод и туалетный столик, а санузел при каюте оснащен просторной душевой с стеклянной дверью; впереди две гостевые каюты на левом и правом борту предлагают по две отдельные койки, комод, кедровый шкаф и собственные санузлы с душевыми кабинами, VIP каюта имеет приватный вход под кормовой палубой и отличается внушительными размерами, гардеробной душевой, отдельным туалетом и умывальником, а впереди расположены помещения для экипажа, до которых ведет лестница от камбуза: носовая

часть предлагает две односпальные койки, полный санузел и душ с проходом назад по левому борту; капитанская двуспальная кровать расположена дальше по левому борту, тогда как на правом борту сосредоточены прачечная и дополнительная холодильная и морозильная емкости.

## Поднятая рулевая рубка – электроника

---

Немного назад от камбуза расположена поднятая рулевая рубка, с удобным доступом с обоих бортов, а приподнятая лавка сразу за штурвалом обеспечивает гостям четкую видимость в ходе движения; уверенное управление гарантируют новый в 2023 году картплоттер Garmin GPSMAP 8617, в 2022 году установленный Raymarine AIS 950, автопилот Garmin GHC 20 Reactor 2019 года, стабилизационная система Naiad 962 Multi sea 2, радар Furuno с дальностью 48 миль и радиостанция Icom VHF, все это дополнено резервным зарядным устройством/аккумулятором Phoenix, выделенным под электронику для надежной резервной системы.

## Палубное оборудование

---

Посадка и работа с судном упрощены благодаря стремянке Marquipt из семи ступеней, якорной лебедке Maxwell 2020 с подачей от двухсот футов цепи 5/16", крану Nautical Structures 1500 и якорю Delta из нержавеющей стали весом 110 lb; это надежное оборудование выбрано ради долговечности и простоты эксплуатации во всех процедурах швартовки и работы с тендером.

## Флайбридж

---

Просторный флайбридж Lady Helen раскрывается под индивидуальным стеклопластиковым твердотопливным навесом с аркой для радара и доступен по элегантной винтовой лестнице с кормовой палубы или по ступеням из рулевой рубки; в носовой части находится рулевой пост с двумя креслами, сразу за ним по левому борту организована столовая на десять человек, а по правому борту расположен полноценный мокрый бар; тендер и гидравлический кран Nautical Structures размещены в корме для баланса и удобства, среди примечательных модернизаций — новые мягкие ограждения Eisenglass 2022 года, тендер Grand 12'2" 2022 года с мотором Tohatsu 30 hp, два новых картплоттера Garmin GPSMAP 8617 2022 года, радар Garmin Phantom GMR124 2022 года, картплоттер Garmin GPS UHD60 2022 года, две радиостанции Icom VHF 2022 года и полная переборка крана Nautical Structures 1500 в 2021 году; организация развлечений облегчена грилем Lynx двухконфорочным из нержавеющей стали 2020 года, полноценным мокрым баром с льдогенератором, холодильником, мойкой и обильными местами для хранения, а также мощной стереосистемой Fusion с восемью колонками.

## Кормовая палуба/платформа для купания

---

Попав на борт через правый или левый трап, вы откроете для себя прекрасные палубы из тика и изготовленный на заказ высокоглянцевый прямоугольный тик стол с латунной инкрустацией, рассчитанный на шесть человек и обладающий безупречным стилем; удобно расположенный впереди мокрый бар включает холодильник и телевизор, тогда как платформа для купания оснащена съемными обручами из нержавеющей стали и индивидуальным уборочным отсеком, а нависающий над зоной навес с обновленной подсветкой и двумя

стереоколонками задает атмосферу для закатных обедов и неспешных переходов.

## Механическое оборудование

---

За движение отвечают два двигателя Detroit Diesel 8V92 мощностью 600 HP каждый и наработкой 5,500hrs, оборудованные вентиляционной системой Delta T и прочными автоматическими коробками передач Allison; климатический комфорт обеспечивают две чиллерные системы Technicold по пять тонн каждая и три воздухообработчика Technicold, гарантирующие тихое и эффективное охлаждение; маневренность и комфорт хода поддерживаются гидравлическим носовым подруливающим устройством Wesmar и стабилизационной системой Naiad 962, управление топливом реализовано полноценно: два двойных топливных фильтра Racor для главных двигателей с вакуумными манометрами, топливный насос перекачки 110 V и маслоотсос Reverso с коллектором; системы трюмов и пресной воды также тщательно укомплектованы: два насоса трюмных AC 220 V, два трюмных насоса DC Rule и два пресноводных насоса Grundfos 110 V; безопасность машинного отделения усилена автоматической системой отключения Fireboy halon для двигателей, генераторов, вентиляторов и воздуходувок, в дополнение установлен электрический водонагреватель на 36 gallon и огнетушитель сухим химическим составом Kidde.

## Электрооборудование/переменный ток

---

Электрический каркас яхты спроектирован для надежности с номинальным напряжением системы 120/240 VAC, 60 Hz; береговое питание поступает через два 100 амперных разъема Hubbell, питающих два трансформатора/усилителя, в то время как бортовую энергию

обеспечивают генераторы Kohler 32 kW с наработкой 4966hr и Onan 29 kW с наработкой 2100hr; зарядка современная и эффективная благодаря двум зарядным устройствам Victron Centaur 12 V, установленным в 2022 году, и зарядному устройству Victron Phoenix 24 V, также новому в 2022 году, что обеспечивает стабильный запас энергии и гибкость при длительных переходах.

## Система канализации

---

Надежная и ориентированная на удобство гостей система оснащена датчиками Headhunter для сточных вод, шестью электрическими смывными унитазами, использующими пресную воду на 12 VDC, и резервуаром для сточных вод объемом 400 gallons, обеспечивая при этом автономность и комфорт при длительных переходах.

## Спасательное оборудование

---

Готовая к походам в океанском районе, яхта укомплектована двумя спасательными плотами Revere Elite на шесть человек каждый, обновленными в 2018 году, пятнадцатью спасательными жилетами для взрослых и одиннадцатью переносными огнетушителями; сигнальное и аварийное оборудование включает ACR Epirb 406 MHz, полный комплект нынешних сигнальных патронов, электрический рупор с тремя гудками и громкоговоритель Icom, а готовность к выходу в воду обеспечивается тендером Grand длиной 12' с подвесным мотором Tohatsu 30 hp.

## Отказ от ответственности

---

Компания предоставляет сведения об этом судне добросовестно, но не может гарантировать или ручаться за точность данной информации, а

также не гарантирует состояние судна; покупатель должен поручить своим агентам или оценщикам проверить те детали, которые он желает подтвердить, и данное судно предлагается с оговоркой о возможной предварительной продаже, изменении цены или отзыве объявления без уведомления.

# КОНТАКТЫ

Shestakov Yacht Sales — это брокерская компания, специализирующаяся на продаже и обслуживании яхт по всему миру. Компания предлагает услуги по покупке и продаже как новых, так и подержанных моторных яхт, парусных судов и роскошных супер и мега яхт. Они также предоставляют услуги по регистрации яхт, страхованию, техническому обслуживанию, подбору экипажа и организации чартеров в США, Канаде, Латинской Америке, Карибском бассейне, в Европе и на Багамах.

Основатель и ведущий брокер компании — Андрей Шестаков, лицензированный и сертифицированный специалист с обширным опытом в области морской инженерии и судостроения.

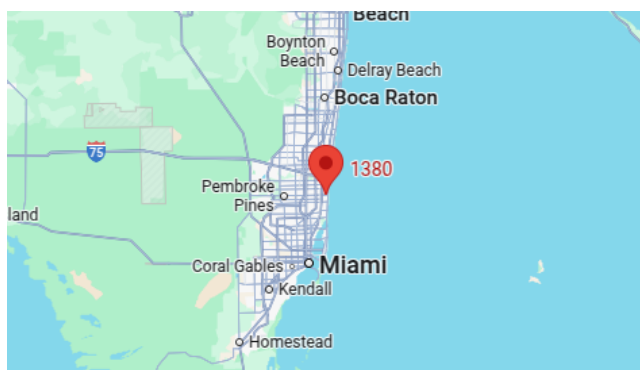
Компания имеет широкую сеть партнерств с крупными производителями яхт по всему миру и предоставляет услуги на нескольких языках, включая Русский, Украинский, Испанский и Английский. Офис компании расположен в Дания-Бич, штат Флорида, США.

Для получения дополнительной информации и просмотра доступных яхт вы можете посетить официальный сайт компании: <https://shestakovyachtsales.com/ru>

## Контактная информация

**Телефон:** +1(954)274-4435 +7(918)465-66-44 **Email:** andrey@shestakovyachtsales.com

## Адрес



1380 Weeping Willow Way, Hollywood,  
Florida 33019