

ALENIEL - JOHNSON



Производитель: [Johnson](#)

Длина по КВЛ: 87' 0" (26.52 m)

Год постройки: 2005

Ширина: 23' 0" (7.16 m)

Модель: 87' Motor Yacht

Макс. осадка: 22' 5" (6.83 m)

Цена: \$2,469,000 USD Может измениться.
[Полное описание смотрите на нашем сайте](#)

Крейсерская скорость: 16 Knots (18.41 MPH)

Локация: West Palm Beach, United States

Макс. скорость: 19 Knots (21.86 MPH)

ОГЛАВЛЕНИЕ

ОПИСАНИЕ	3
СПЕЦИФИКАЦИИ	5
Основная информация	5
Размеры	5
Скорость, емкости и водоизмещение	5
Размещение	6
Корпус и палуба	6
Двигатели	6
ГАЛЕРЕЯ	7
ДЕТАЛЬНОЕ ОПИСАНИЕ	29
КОНТАКТЫ	38

ОПИСАНИЕ

ALENIEL предстает внушительной, изящно сложенной моторной яхтой, предлагая ощущение внутреннего объема, обычно присущее гораздо большим суперяхтам. Тщательно обновлявшаяся в течение последних трех лет, она привлечет владельца, ценящего классическую планировку американской крейсерской яхты: просторную кормовую палубу и внушительный флайбридж, которые подтверждают её статус настоящей флайбридж-яхты. Планировка сосредоточена вокруг просторной, атриумоподобной кухни-столовой и четырех кают, в которых с комфортом размещаются четыре пары, сочетая удобство для проживания и формальную элегантность.

Её носовая палуба заслуживает отдельного внимания: продуманно обустроенный широкий солярий и зоны для отдыха приглашают гостей задержаться ради панорамных видов и незабываемых закатов — пространства, которые многие более узкие яхты просто не могут предложить. Внутри атмосфера утончена роскошной столяркой и мебелью на заказ, благодаря чему интерьер приобретает вне-временную изысканность. Между двумя предыдущими владельцами в улучшения инвестировано около \$1.8 миллиона, а нынешний распорядитель поддерживает продуманную программу обновлений, в то время как постоянный капитан на полной ставке обеспечивает техническое обслуживание и непрерывное совершенствование состояния судна.

В 2025 году оба генератора Northern Lights были полностью перебраны до состояния «ноль часов» и оснащены новыми счётчиками — важное обновление, дополняющее непрерывное обслуживание. Силуэт судна, созданный Bill Dixon и отличающийся верхним и нижним вертикальным остеклением, остаётся мгновенно узнаваемым и по сей день выпускается в виде модели 93 с увеличенной платформой. При посадке через

электрические раздвижные двери из нержавеющей стали масштаб её интерьеров становится очевиден с первого шага, чему способствует впечатляющая ширина — 23'6" в баллоне — значительно превосходящая большинство яхт в своём классе и всего на дюймы уступающая 112' Westport, что выделяет эту 87 Johnson среди судов категории с поднятой рулевой рубкой.

Эта ширина проявляется в просторном салоне и эффектной кухне-столовой, при этом широкие бортовые проходы и четыре удобных места посадки обеспечивают лёгкую циркуляцию по судну. Системы и управление сконструированы для уверенной эксплуатации: АВТ Trac fin stabilization, гидравлические носовой и кормовой_thrusters и беспроводное управление Dockmate позволяют управлять судном практически из любой точки на борту. Для точных манёвров предусмотрены дублирующие боковые посты управления по левому и правому борту на кормовой главной палубе, а также полные органы управления на флайбридже и в поднятой рулевой рубке. Энергетическую установку составляют надёжные двигатели Caterpillar C32, известные своей долговечностью и глобальной сервисной сетью; все работы по техническому обслуживанию выполнены и актуальны.

Для тех, кто рассматривает моторные яхты вплоть до 112 feet, эта 87 Johnson флайбридж-яхта оказывается неожиданно щедрым и безупречно поддерживаемым вариантом, который сочетает в себе достоинство, возможности и внушительное присутствие в обрамлении, способном удовлетворить даже самого взыскательного яхтсмена.

СПЕЦИФИКАЦИИ

Основная информация

Категория:

Моторные яхты

Год постройки:

2005

Подкатегория:

Моторная яхта

Страна:

United States

Модельный год:

2005

Размеры

Длина:

87' 0" (26.52 m)

Макс. осадка:

22' 5" (6.83 m)

Ширина:

23' 0" (7.16 m)

Скорость, емкости и водоизмещение

Крейсерская скорость:

16 Knots (18.41 MPH)

Запас воды:

690 Gallons

Макс. скорость:

19 Knots (21.86 MPH)

Запас топлива:

3300 Gallons

Размещение

Санузлы всего:

5

Каюты экипажа:

2

Корпус и палуба

Материал корпуса:

Fiberglass and Plastic Yachts

Проект корпуса:

Dixon Yacht Design

Материал палубы:

Fiberglass

Интерьер:

N/A

Конфигурация корпуса:

N/A

Двигатели

Двигатели:

2

Тип двигателя:

Inboard

Производитель:

CAT

Тип топлива:

Diesel

ГАЛЕРЕЯ

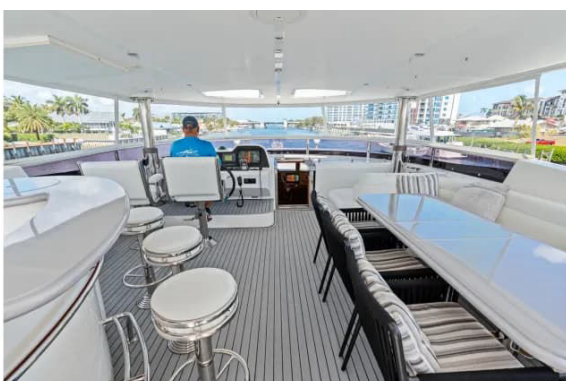
















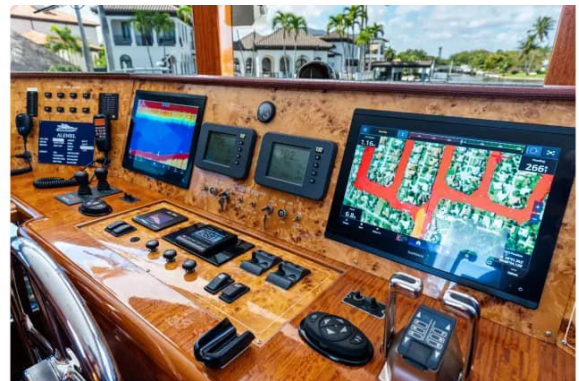
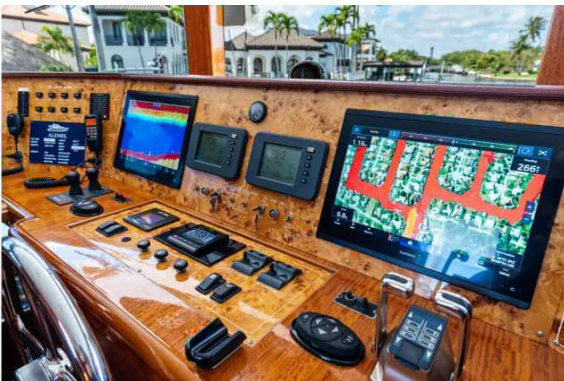








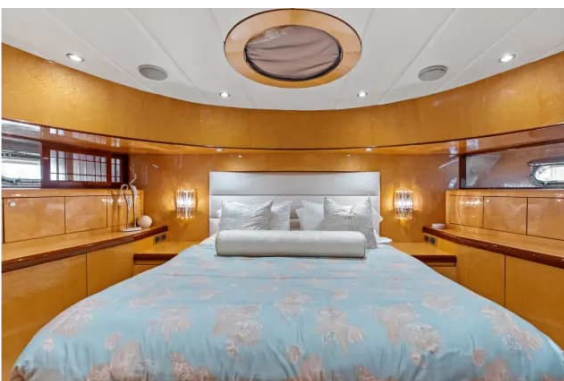
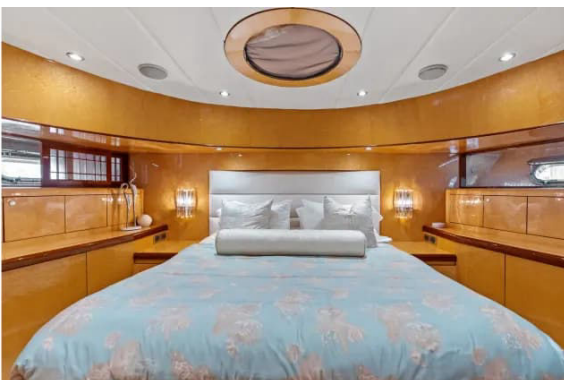


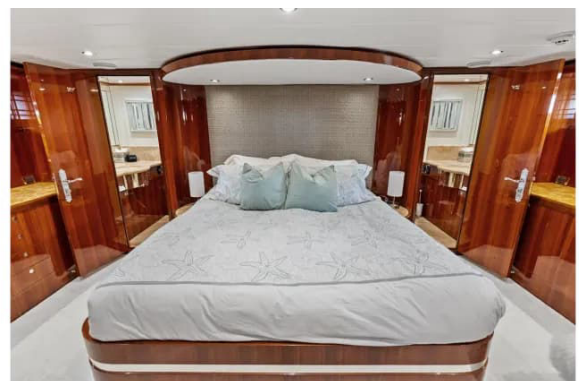


















ДЕТАЛЬНОЕ ОПИСАНИЕ

Предыдущие обновления ремонта

Вдумчивая внутренняя реконструкция 2023 года вознесла каждый момент на борту: новые потолочные облицовки и настенные покрытия создают свежий современный фон; индивидуальная мебель в салоне включает кожный L образный диван с выдвижной спальней для размещения дополнительных гостей; утончённые шторы и мягкий новый ковёр под ногами гармонируют со свежей обивкой интерьера по всему судну.

Комфорт дополнен новыми матрасами, постельным бельём, изголовьями и принадлежностями, а каюта владельца была дополнительно теплоизолирована и звукоизолирована для спокойного уединения.

Практические улучшения многочисленны: обновлены унитазы и санузлы, портовая каюта продумано переоборудована из двухместной в просторную «queen», полностью заменена фурнитура с золотой/латунной на серебристую и проведён полный переход от галогенных светильников на LED освещение. Галерея получила обновлённую технику, включая Miele стиральную машину и сушильную машину, а рефит также охватил обновление навигационного оборудования и электроники вместе с обновлённой разводкой кондиционирования и блоками обработки воздуха. Снаружи обновления 2023 года выражают долговечный стиль и практичность: под ногами настил NuTeak, столы профессионально обновлены в отделке Sandalwood Metallic, а новая внешняя обивка красиво подсвечивается недавно переведённым на LED освещение.

Приготовление на открытом воздухе стало простым благодаря отдельному грилю BBQ, обновлённым холодильникам, льдогенератору и большому морозильнику, при этом была обновлена и навигационная электроника. Безопасность получила не меньше внимания: установлены

три новых спасательных плота на восемнадцать человек, а на рулевой рубке появились новые сиденья и новое рулевое колесо, придающие современное ощущение управления. Электроника была модернизирована в 2023 году для уверенного плавания: Garmin многофункциональные дисплеи, Garmin Autopilot и Garmin fish finder интегрируются с геозоной и системой безопасности GOST с камерами и интеграцией iPhone. Связь усилена за счёт Wi-Fi с куполом/антенной, спутникового телефона и спутникового телевидения с куполом/антенной. Контроль за механизмами обеспечивают CAT мониторы для машинного отделения, а развлечение представлено JBL Fusion AV системой в паре с колонками JL Audio. В машинных помещениях все сервисы актуальны и спектр выполненных работ обширен: обновлены датчики двигателей CAT; выполнен рефит CAT интеркулеров и системы охлаждения; обновлены шланги, уплотнения и хомуты CAT; аналогично проведены работы по насосам, шлангам и хомутам гидравлической системы. Заменены кондиционеры и добавлен дополнительный блок обработки воздуха в машинном отделении; заменён насос пресной воды и установлен резервный второй насос пресной воды для надёжности; полностью обновлена система сточных вод с добавлением системы очистки. Топливные баки были слиты, тщательно очищены изнутри и выполнена полировка топлива; на обоих агрегатах проведено обслуживание генераторов Norther Light, включая замену систем охлаждения, шлангов и хомутов. Электрическая уверенность обеспечена новыми AGM аккумуляторами и зарядными устройствами, а также обновлёнными сальниками сквозь корпус. Корпус был очищен и укреплён тремя слоями стеклопластика от носа до кормы с последующей полной антикоррозионной обработкой днища, реданов и анодов. Подводное освещение заменено, а система пожаротушения и датчики обновлены для полного спокойствия владельца.

Маршрут по судну

Кормовая палуба и плавательная платформа приветствуют настилом NuTeak, обновлённой швартовной станцией по правому борту с управлением дросселем CAT и буксировочными винтами и ручной швартовной станцией Kobelt с муфтой/дросселем по левому борту, все они обрамлены откидными шлюпками по борту с правой и левой стороны. Посадка облегчена двумя нержавеющими откидными шлюпками на плавательной платформе, прочной нержавеющей лестницей и удлинённым твёрдым тентом над головой, освещающим пространство десятью LED фонарями и четырьмя потолочными динамиками JL Audio. Развлечения появляются по требованию из выдвижного потолочного двадцати дюймового Sharp Aquos телевизора, а нержавеющая пневматическая раздвижная дверь ведёт вас в салон. Формальная U образная столовая удерживается столом с отделкой Sandalwood Metallic с регулируемой высотой, при этом два видеокамеры обеспечивают постоянный надзор. Управление швартовными линиями упрощено двумя лебёдками Maxwell UC2200 с широким барабаном и ножными переключателями, а также двумя нержавеющими швартовными кнехтами с четырьмя роликами. Для комфорта предусмотрены U Line льдогенератор и холодильник, восемь увеличенных нержавеющих перильных дуг с двумя откидными входными воротами, увеличенная плавательная платформа с настилом NuTeak и заводским удлинением двадцать четыре дюйма, SSI пресный/тёплый душ на транце, четыре подводных фонаря и два береговых кабеля 100 AMP с автоматикой Glendenning. Внутри салона большой индивидуальный кожаный L образный диван скрывает выдвижную кровать для дополнительных гостей и расположен напротив глянцевой вишнёвой мебели с инкрустацией из сучковатой древесины и соответствующими шкафами для хранения. Два индивидуальных кожаных кресла сочетаются с

изящным акриловым диванным сиденьем и акриловым журнальным столом, а встроенная консоль развлечений незаметно скрывает пятьдесят дюймовый потолочный выдвижной телевизор, JBL Fusion AV систему и установленный шестидисковый чейнджер. Четыре потолочных стереодинамика и встроенные выдвижные ящики для хранения дополняют мягкий белый ковёр, создавая утончённую атмосферу. Формальная столовая демонстрирует эффектный индивидуальный акриловый обеденный стол в окружении восьми кожаных стульев на заказ, при этом встроенная мебель предоставляет место для сервировочных подносов, посуды, столовых приборов и стеклянной посуды с обильным хранением по всему пространству. Двухуровневый выдвижной гранитный бар с местами для хранения готов к подаче напитков, а индивидуальная раздвижная дверь с вставкой из стекла обеспечивает скрытый доступ в галерею. От прихожей вы получаете прямой доступ к дневному санузелу, кухне в стиле country, гостевым каютам, «doghouse», рулевой рубке и правой кормовой двери, все помещения сохранили мягкое белое ковровое покрытие. На кухне гранитные столешницы сочетаются со светлой мраморной плиткой Ottoman Beige и нержавеющей двойной мойкой с выдвижным смесителем Grohe над измельчителем InSinkErator. Холодильные объёмы впечатляют GE холодильником side by side с льдогенератором, готовка обеспечивается GE стеклокерамической плитой с духовкой из нержавеющей стали и GE микроволновой печью над плитой, уборку упрощают посудомоечная машина Miele и пресс для отходов GE, а вина хранятся в Whynter винном холодильнике с прозрачной дверцей. Системы под рукой благодаря пульту управления опреснителем SeaRecovery, нержавеющей перегородке рулевой рубки, а на главной палубе — дневной санузел с туалетом Headhunter, выложенным светлым Ottoman Beige мрамором с компасной розой и столешницей Absolute Black Galaxy из гранита с стеклянной раковиной. Солнечная палуба и

флайбридж спроектированы для универсальности: заводской гидравлический/электрический опускающийся стеклопластиковый тент и складная заводская радарная арка для доступа в районе Великих озёр обеспечивают двадцать футов клиренса на минимальной высоте. Под ногами настил NuTeak, два фиксированных обзорных окна в тенте и нержавеющая раздвижная люковая дверь ведут в рулевую рубку.

Пространства для развлечений многочисленны: C образная обеденная зона с местами для хранения под сиденьем и столом Sandalwood Metallic с регулируемой высотой, кормовая U образная зона с двумя овальными столами Sandalwood Metallic с регулируемой высотой, всё это защищено одиннадцатью нержавеющими перильными дугами с кормы и флагштоком из нержавеющей стали. Косвенная тросовая подсветка у бара и кормовой лаунж, восемь динамиков JL Audio и три обитых барных стула из нержавеющей стали создают атмосферу клуба. Бар оснащён встроенным ведром для льда, холодильником U Line и нержавеющими поручнями для стоп и рук, а выдвинутой двадцати дюймовый Sharp Aquos телевизор и девять потолочных LED светильников завершают эту приподнятую открытую зону. Каюта владельца сосредоточена вокруг king кровати, по обе стороны которой встроенные прикроватные тумбы с мраморными столешницами и ящиками, под кроватью расположено четыре выдвинутых ящика, рядом — платяной шкаф с кедровой обшивкой и дополнительными ящиками и шкафчиками. Развлечения обеспечены сорока восьмью дюймовым Samsung телевизором, Onkyo AV ресивером с пятью динамиками в каютах и Toshiba DVD плеером, а полный рост зеркала для переодевания, подсветка для чтения на шарнирах, обильные боковые шкафы по борту и мягкий белый ковёр добавляют спокойной роскоши. Приватный доступ к его и её смежным санузлам и душевым имеется по обоим бортам, каждое помещение оснащено мраморной столешницей Brescia Oniciata, большими зеркальными дверцами шкафов, иллюминатором из нержавеющей стали, туалетом Headhunter, дверью из

закалённого стекла в душевой и одновременно дождевым тропическим душем и настенным выдвижным ручным душем. В левой гостевой каюте расположена queen кровать с прикроватной тумбой и местом для хранения под койкой на фоне глянцевой вишнёвой мебели с сучковатой отделкой, дополненной большим кедровым шкафом и шестью потолочными отсеками для хранения. Пятнадцати дюймовый Sharp Aquos телевизор, два потолочных стереодинамика, индикатор/управление кондиционером и мягкий белый ковёр обеспечивают комфорт, при этом смежный санузел предлагает приватный доступ охраны/няни в VIP каюту, душевую кабину с дверью из закалённого стекла, столешницу и пол из мрамора Sunny Beige, туалет Headhunter и два зеркальных аптечных шкафа. Правая гостевая каюта повторяет высокий уровень отделки с queen кроватью, прикроватной тумбой и местом для хранения снизу, глянцевой вишнёвой мебелью с сучковатой отделкой, большим кедровым шкафом и шестью потолочными отсеками для хранения. Пятнадцати дюймовый Sharp Aquos телевизор, два потолочных стереодинамика, индикатор/управление кондиционером и мягкий белый ковёр сочетаются с смежным санузлом с душевой кабиной с дверью из закалённого стекла, столешницей и полом из мрамора Sunny Beige, туалетом Headhunter и двумя зеркальными аптечными шкафами. Приватный доступ через лево кормовую лестницу ведёт в жилые помещения экипажа и в специально спроектированное машинное отделение Van Capellan с шумо подавляющей изоляцией. Энергия поставляется двумя двигателями CAT C32 с ручными индикаторами в машинном отделении и часовыми метрами, приводящими в действие две коробки передач ZF 2070A, при поддержке опреснителя Sea Recovery производительностью 1400 GPD. Манёвренность обеспечивают один носовой и один кормовой подруливающие устройства АВТ диаметром двенадцать дюймов и мощностью тридцать восемь лошадиных сил каждый, в то время как

система стабилизации ABT TRAC с плавниками площадью шесть квадратных футов сглаживает ход. Пространство дополнительно укомплектовано двумя Hynautic гидравлическими РТО, четырьмя топливными фильтрами Dual Racer 75/1000, безкапельными уплотнениями валов и рулевых от Tides, и системой Reverso с четырьмя точками для замены масла. Откачка воды из трюма надёжна благодаря шести Rule 3700 GPH насосам и шести сигнализаторам высокого уровня Rule, вентиляция обеспечивается четырьмя Fuji AF 300 плавномоторными воздуходувками, системой вентиляции картера Airspeed и системой вентиляции машинного отделения Delta T с LCD мониторами. Дополнительные системы включают центральный пылесос Nutone, два топливоперекачивающих насоса Tuthill 24 V, два нержавеющей бойлера Torrid объёмом сорок галлонов, прочные нержавеющей рули с трёхдюймовыми валами, индикатор уровня бака HeadHunter Tank Sentry, систему очистки сточных вод HeadHunter, механическую систему управления двигателем Kobelt в резерве и два чиллера по пять тонн мощностью 72,000 BTU каждый. Каюты экипажа включают две каюты с двухъярусными кроватями, при этом каюта капитана оснащена полноразмерной нижней койкой. Развлечения и комфорт предусмотрены пятнадцатидюймовыми Sharp Aquos телевизорами в обеих каютах, стереосистемой и диванной зоной со столом на три посадочных места. Двадцатидюймовый Sharp Aquos телевизор служит столовой экипажа, а дополнительный двадцатидюймовый Sharp Aquos телевизор добавляет гибкости. Кухонные принадлежности для экипажа включают трёхконфорочную плиту Kenyan, холодильник Daewoo, нержавеющей мойку с выдвижным смесителем Grohe, посудомоечную машину Fisher Paykel и GE конвекционно-микроволновую печь. Гараж для тендера обеспечивает доступ к рулевому механизму и системе пожаротушения, а большой открытый ангар с якорным лебёдочным устройством и люлькой для спуска тендера позволяет всегда иметь тендер под рукой.

Отказ от ответственности

Сведения об этом судне приводятся добросовестно, однако точность информации и состояние судна не могут быть гарантированы. Судно предлагается при условии возможной предварительной продажи, изменения цены или снятия с рынка без предварительного уведомления. Эта информация предоставляется для удобства клиентов и не предназначена для прямого представления конкретного судна на продаже.

Ключевые особенности

Судно приводится в движение двигателями CAT C32 с показанием 4,850 часов и актуальным обслуживанием, включая тысяча часовое обслуживание, теплообменники и интеркулеры, завершённые в период с 2023 по 2025 год, что обеспечивает уверенность в механике с первого поворота ключа. Два генератора Northern Lights были перебраны в 2025 году и имеют менее 300 часов на каждом, подтверждая надёжное резервное энергоснабжение на якоре. Просторная кухня в стиле country легко вмещает дополнительные барные стулья, а гараж для тендера (тендер не включён) повышает практичность для продолжительных круизов. Универсальная планировка с четырьмя каютами и пятью санузлами дополнена жилыми помещениями экипажа для трёх-четырёх человек с дополнительным санузлом и душевой, а обновлённый интерьер и AV система создают по-настоящему готовое к использованию судно.

Последние обновления

Тщательная программа обслуживания сохранила это судно в свежем и

готовом состоянии, начиная с полной детализации и вождения в октябре 2025 года и продолжая установкой нового ограждения флайбриджа и заднего покрытия в том же году. Десять аккумуляторов были заменены в 2025 году, оба генератора мощностью 33 kW были перебраны в 2025 году и по состоянию на 16 марта имеют 289 и 310 часов соответственно, а система охлаждения двигателей прошла комплексное обслуживание. Подводные работы включали свежее окрашивание днища в 2025 году, замену подшипников валов в 2025 году и замену винтов Veem в 2025 году, что составило вложение в размере \$50K. Конструкционная надёжность обеспечена усиленным транцем и перебортовкой гаража для тендера с двенадцатью слоями в 2025 году, а носовое помещение для хранения было заново покрашено. Жилая часть интерьера была улучшена новыми креслами и диванами в гостиной, а безопасность повышена установкой новой платы системы пожаротушения в 2025 году. Системы управления были обновлены на флайбридже и в кормовой части, в каютах экипажа установлен новый холодильник в 2025 году. Системы HeadHunter прошли обслуживание, добавлена связность Starlink (marine и local) вместе с выделенной системой связи экипажа, а все телевизоры были заменены с интеграцией Apple TV в 2025 году. Практическая надёжность увеличена за счёт установки второго насоса пресной воды в 2025 году и нового насоса чиллера кондиционирования в 2025 году, а проводка носового лебёточного устройства была заменена в 2025 году для надёжной якорной работы.

КОНТАКТЫ

Shestakov Yacht Sales — это брокерская компания, специализирующаяся на продаже и обслуживании яхт по всему миру. Компания предлагает услуги по покупке и продаже как новых, так и подержанных моторных яхт, парусных судов и роскошных супер и мега яхт. Они также предоставляют услуги по регистрации яхт, страхованию, техническому обслуживанию, подбору экипажа и организации чартеров в США, Канаде, Латинской Америке, Карибском бассейне, в Европе и на Багамах.

Основатель и ведущий брокер компании — Андрей Шестаков, лицензированный и сертифицированный специалист с обширным опытом в области морской инженерии и судостроения.

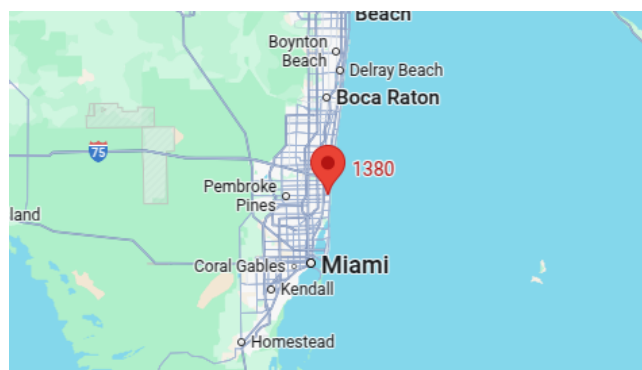
Компания имеет широкую сеть партнерств с крупными производителями яхт по всему миру и предоставляет услуги на нескольких языках, включая Русский, Украинский, Испанский и Английский. Офис компании расположен в Дания-Бич, штат Флорида, США.

Для получения дополнительной информации и просмотра доступных яхт вы можете посетить официальный сайт компании: <https://shestakovyachtsales.com/ru>

Контактная информация

Телефон: +1(954)274-4435 +7(918)465-66-44 **Email:** andrey@shestakovyachtsales.com

Адрес



1380 Weeping Willow Way, Hollywood,
Florida 33019