



SHESTAKOV

Yacht Sales

27 METRI - AZIMUT YACHTS



Производитель: [Azimut Yachts](#)

Длина по КВЛ: 88' 0" (26.82 m)

Год постройки: 2019

Ширина: 21' 0" (6.58 m)

Модель: Grande 27M

Мин. осадка: 15' 7" (4.75 m)

Цена: \$5,169,051.47 USD Может измениться.

Макс. осадка: 20' 9" (6.33 m)

[Полное описание смотрите на нашем сайте](#)

Локация: Imperia, Italy

Крейсерская скорость: 24 Knots (27.62 MPH)

Макс. скорость: 28 Knots (32.22 MPH)

Если вы хотите купить яхту **27 METRI - AZIMUT YACHTS** или вам нужна помощь в ответах на любые вопросы, касающиеся покупки, продажи или аренды яхты, позвоните по телефону **+1(954)274-4435** или нажмите здесь <https://shestakovyachtsales.com>

ОГЛАВЛЕНИЕ

ОПИСАНИЕ	3
СПЕЦИФИКАЦИИ	5
Основная информация	5
Размеры	5
Скорость, емкости и водоизмещение	5
Размещение	5
Корпус и палуба	6
Двигатели	6
ГАЛЕРЕЯ	7
ДЕТАЛЬНОЕ ОПИСАНИЕ	18
КОНТАКТЫ	22

ОПИСАНИЕ

27 метровая суперяхта, построенная в Италии верфью Azimut Yachts и переданная владельцу в 2019 году. Член коллекции Grande, это судно сочетает традиционное итальянское мастерство с современными линиями и уверенными морскими характеристиками. Экстерьер, созданный Стефано Ригини, гармонично контрастирует с тёплыми, изысканными интерьерами Ахилле Сальвагни; этот корпус выполнен в расширенной спецификации с рядом апгрейдов, превосходящих стандартную комплектацию.

Продуманная для комфортных круизов и элегантных приёмов, яхта принимает до 10 гостей в пяти роскошных каютах, каждая со своим санузлом. До четырёх членов экипажа размещаются в отдельных помещениях, обеспечивая деликатное и профессиональное обслуживание и полную приватность владельцев. Просторное остекление и чёткая, современная геометрия интерьеров наполняют салон естественным светом, а обширные палубные площади значительно расширяют зону жизни на борту.

Флайбридж предлагает панорамные виды, обширные места для отдыха и стол для обедов на свежем воздухе с барной зоной; кормовая палуба служит центром общения и развлечений, носовая — спокойной зоной для загара и релаксации. Мебель свободной компоновки от Paola Lenti (Milano) подчёркивает индивидуальную, антикризисную атмосферу яхты и высокий уровень дизайна.

Корпус выполнен из стеклопластика (GRP) и оснащён современными бортовыми системами и эффективной шумоизоляцией для тихого и размеренного хода. Судно приводят в движение два дизельных мотора MAN мощностью по 1 900 л.с., обеспечивающие удобную крейсерскую скорость 24 узла и максимальную — 28 узлов. Яхта находилась в частной

собственности с момента постройки и ни разу не использовалась в чартере; на основных двигателях — очень низкие моточасы, примерно 1 075, а каждый зимний сезон судно хранилось на сухой стоянке.

Для удобства в маринах установлена система преобразования частоты питания (ANG), обеспечивающая совместимость 50/60 Гц по всему миру. Поперечные стабилизаторы типа «fin» повышают комфорт как в движении, так и на якоре. Универсальная планировка с пятью каютами включает желанную мастер-каюту на главной палубе, что делает эту яхту идеальной для длительных голубых путешествий — сочетание дизайнерского наследия, утончённого стиля и реальной океанской пригодности.

СПЕЦИФИКАЦИИ

Основная информация

Модельный год:
2019

Страна:
Italy

Год постройки:
2019

Размеры

Длина:
88' 0" (26.82 m)

Ширина:
21' 0" (6.58 m)

Мин. осадка:
15' 7" (4.75 m)

Макс. осадка:
20' 9" (6.33 m)

Скорость, емкости и водоизмещение

Крейсерская скорость:
24 Knots (27.62 MPH)

Запас воды:
528 Gallons

Макс. скорость:
28 Knots (32.22 MPH)

Запас топлива:
2509 Gallons

Размещение

Санузлы всего:
5

Корпус и палуба

Материал корпуса:

Fiberglass and Plastic Yachts

Проект корпуса:

N/A

Материал палубы:

Fiberglass

Интерьер:

N/A

Конфигурация корпуса:

N/A

Двигатели

Двигатели:

2

Тип двигателя:

Inboard

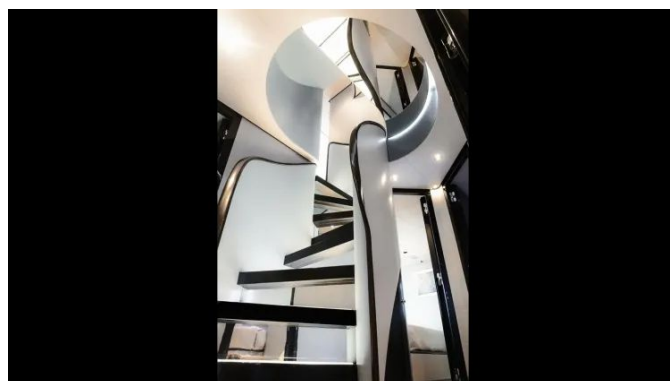
Производитель:

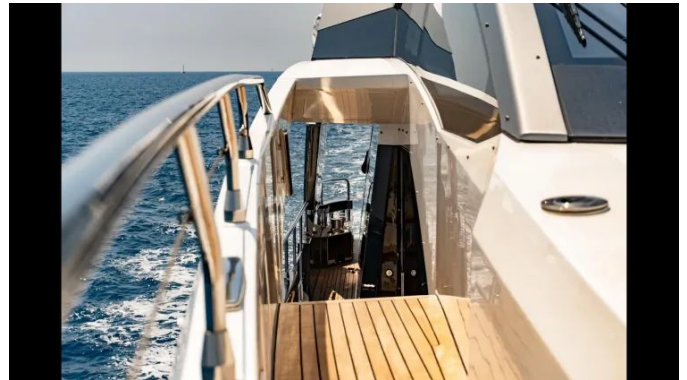
MAN

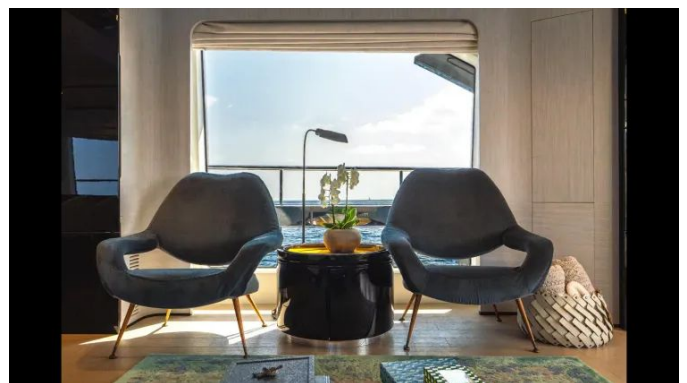
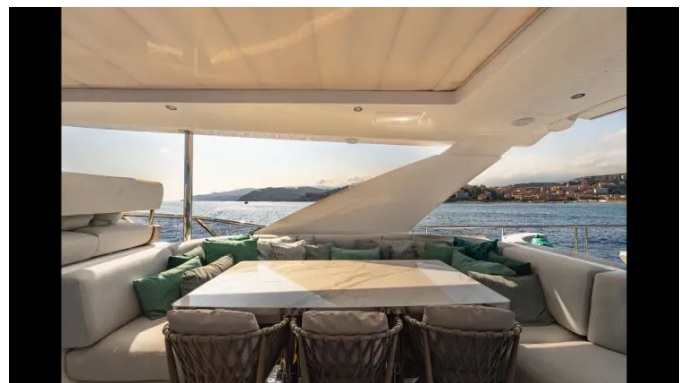
Тип топлива:

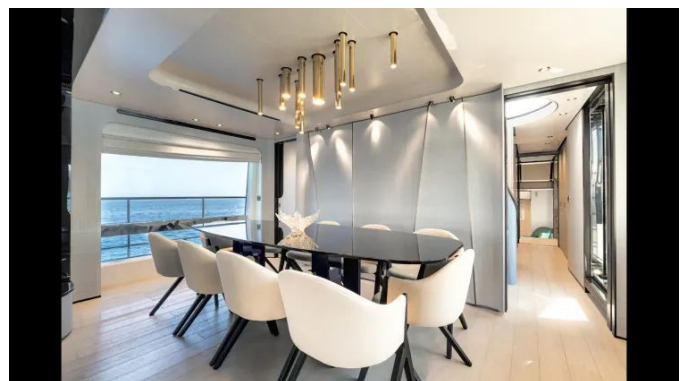
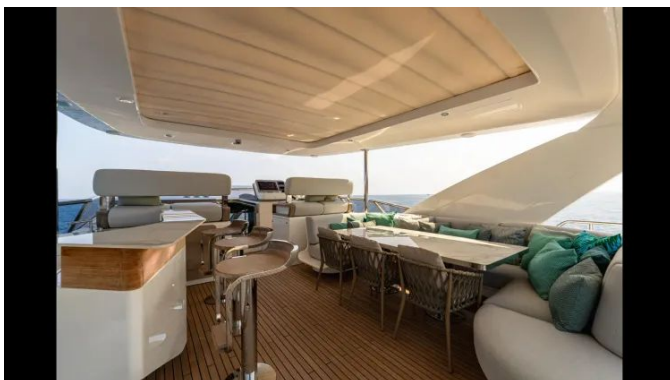
Diesel

ГАЛЕРЕЯ



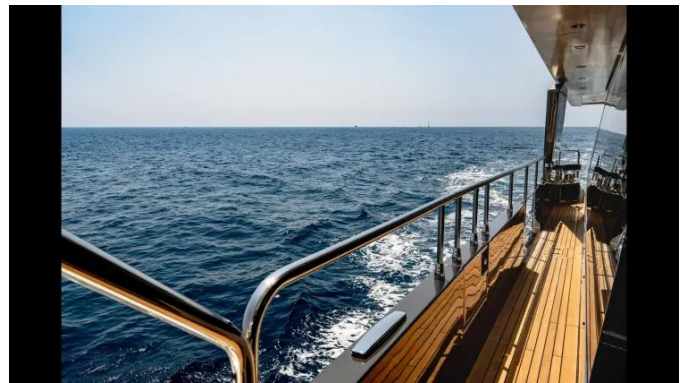
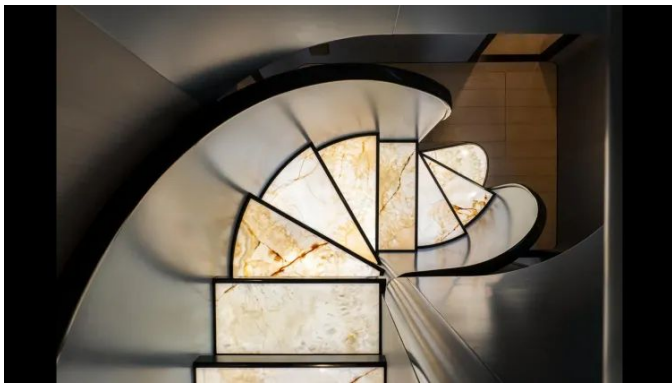








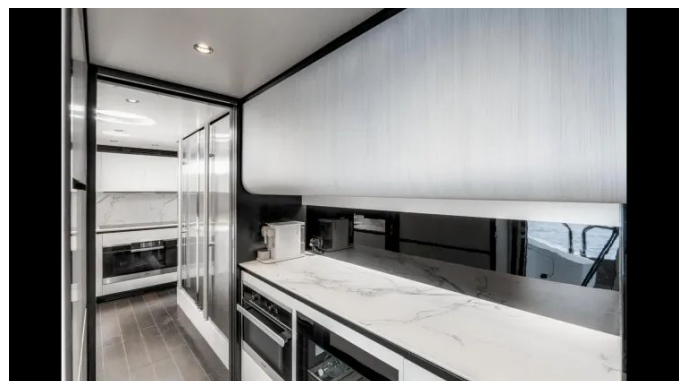
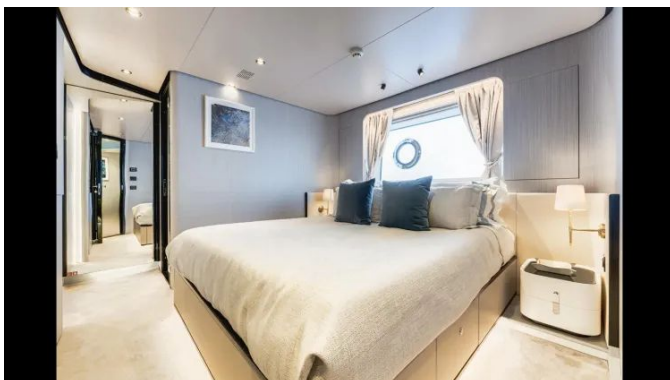












ДЕТАЛЬНОЕ ОПИСАНИЕ

Основные характеристики

Введённая в эксплуатацию в 2019 году и зарегистрированная под флагом Каймановых островов, эта моторная яхта сочетает изящные обводы с уверенностью в образе. Её LOA 26.78m (87.1ft), LH 23.95m (78.7ft) и LWL 22.62m (74.3ft) в сочетании с шириной 6.59m (21.7ft) и осадкой 1.93m (6.4ft) обеспечивают и стабильную мореходность, и удобный доступ. При брутто-тоннаже 145 и водоизмещении 93 ton при полной загрузке (75.9 ton при сухой загрузке) судно обладает массой и балансом, ожидаемыми для яхты этого класса.

Вместимость

Яхта сочетает скорость и изящество, уверенно поддерживая крейсерскую скорость 24 узла, развивая до 28 узлов на полной мощности и экономно расходуя топливо при 11 узлах. Расход топлива соответствует этим режимам — 580 л/ч на крейсерской скорости, 700 л/ч на максимуме и всего 100 л/ч при экономичном ходу. Эти показатели обеспечивают дальность хода примерно 360 нм при крейсерской скорости, 320 нм на максимуме и впечатляющие 880 нм при экономичном режиме. Для дальних переходов предусмотрены внушительные резервуары: топливный бак 9 500 л / 2,509 US gallons, запас пресной воды 2 000 л / 528 US gallons, емкость для черных вод 850 л / 224.5 US gallons и для серых вод 850 л / 224.5 US gallons.

Машинное отделение

Ход обеспечивают два двигателя MAN V12-1900 Tier III, каждый

мощностью 1900 HP, в паре с редукторами ZF 3050V с передаточным отношением 3:1; мощность передаётся по валопроводам на пятилопастные гребные винты NiBrAl, валы защищены механическими уплотнениями MTM900, а нержавеющие рули обеспечивают точную управляемость. Дизельная система защищена фильтрацией Racor, маневрирование в ограниченном пространстве облегчают носовое гидравлическое подруливающее устройство CMC BTM30H и кормовое гидравлическое подруливающее устройство CMC, а комфорт в плавании повышают стабилизаторы CMC. Климат-контроль обеспечен системой кондиционирования мощностью 180,000 BTU, а дальнюю автономность плавания поддерживает опреснитель Idromar производительностью 130 litres per hour.

Электрическая система

Электрическая система яхты тщательно спроектирована, чтобы обеспечивать стабильное и бесперебойное электроснабжение: основу составляют два генератора по 29 kW, работающие на 60 Hz, и гибкая сеть распределения, которая подаёт 110 V при 60 Hz, а также 24 V и 12 V. Два преобразователя ASEA гарантируют плавное и надёжное преобразование энергии для всех бортовых систем, а выделенная схема зарядки — два зарядных устройства Mastervolt 80 Ah для сервисной батареи, одно Mastervolt 30 Ah для аккумуляторов двигателей и одно Mastervolt 10 Ah для батарей генераторов — поддерживает все накопители в оптимальном состоянии. Энергетические резервы внушительны: десять аккумуляторов 90 Ah 12 V DC для сервисной сети, шесть аккумуляторов 90 Ah 12 V DC для пусковых батарей двигателей и два аккумулятора 90 Ah 12 V DC для генераторов обеспечивают достаточный запас для выполнения любых эксплуатационных задач.

Электроника

Эта яхта оснащена роскошным и высокофункциональным электрооборудованием, вокруг которого выстроена вся навигационная и коммуникационная инфраструктура. Две радиостанции Simrad RS90 VHF и отдельная интерфонная система обеспечивают надёжную связь на борту, приём спутникового телевидения обеспечивает антенна KVH TV6, а бортовой интернет организован через LTE-маршрутизатор с четырьмя bonding-радиомодулями для стабильного Wi-Fi по всему судну. Рулевой пост оснащён автопилотом Simrad IS40 с пультом управления Simrad OP10, дополненным GPS Simrad и комплектом из четырёх многофункциональных дисплеев Simrad NSS-16 Evo 2, выступающих в роли основных картплоттеров. Глубинные замеры и лог ведёт эхолот Simrad DST800, обзор обстановки расширяют радар Simrad Broadband 4G с дальностью 36 nm, камера FLIR и полноценная система CCTV, а беспроводной модуль Simrad GOFREE WiFi обеспечивает бесшовную связность и интеграцию всех систем.

Палуба

В носовой части якорная установка создана для полного контроля и простоты эксплуатации: в её основе — две трёхфазные якорные лебёдки 4000 W, 110 V, 60 Hz, которые обеспечивают уверенное удержание и плавную выдачу якоря. Эти лебёдки работают с двумя якорями по 79 kg и двумя цепями 12 mm длиной по 100 m каждая, гарантируя надёжную фиксацию в самых разных условиях. Швартовка и работа с линиями доведены до совершенства благодаря двум трёхфазным капстанам 3600 W, 110 V, 60 Hz, предоставляющим мощный и точный контроль над швартовными концами. Посадка на борт осуществляется легко через электро-гидравлическую пассереллу на 24 V DC, рассчитанную на 150 kg, а

у ватерлинии просторная плавательная платформа размером 3811 x 2555 mm и рассчитанная на 1000 kg создаёт стабильную и удобную зону для доступа в воду и отдыха у кромки моря.

Тендер и водные развлечения

Тендер Williams DJ445 всегда готов доставить гостей на берег с лёгкостью и элегантностью, а привлекательный набор водных развлечений превращает каждую стоянку в частный прибрежный уголок: среди них Seabob F5 для захватывающих подводных погружений, SUP для спокойной гребли, вейкборд, надувной круг и полное снаряжение для сноркелинга, а также бассейн с сеткой для беззаботных игр и отдыха на воде.

Отказ от ответственности

Вся информация предоставляется добросовестно, однако её точность не может быть гарантирована, и никаких гарантий относительно состояния судна не даётся. Эта яхта может быть ранее продана, её цена может быть изменена или она может быть снята с рынка без предварительного уведомления. Указанные сведения приведены исключительно для удобства потенциальных клиентов и не являются официальным представлением какой-либо конкретной яхты, предлагаемой к продаже.

КОНТАКТЫ

Shestakov Yacht Sales — это брокерская компания, специализирующаяся на продаже и обслуживании яхт по всему миру. Компания предлагает услуги по покупке и продаже как новых, так и подержанных моторных яхт, парусных судов и роскошных супер и мега яхт. Они также предоставляют услуги по регистрации яхт, страхованию, техническому обслуживанию, подбору экипажа и организации чартеров в США, Канаде, Латинской Америке, Карибском бассейне, в Европе и на Багамах.

Основатель и ведущий брокер компании — Андрей Шестаков, лицензированный и сертифицированный специалист с обширным опытом в области морской инженерии и судостроения.

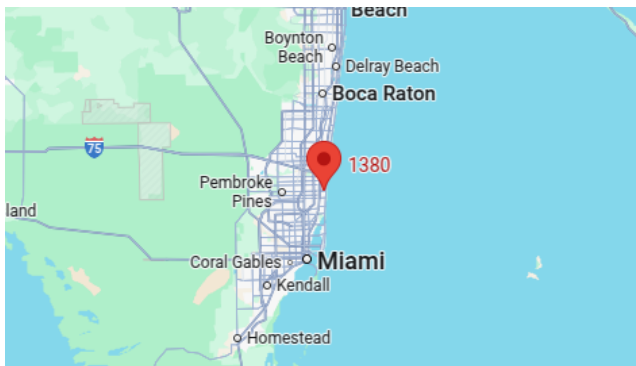
Компания имеет широкую сеть партнерств с крупными производителями яхт по всему миру и предоставляет услуги на нескольких языках, включая Русский, Украинский, Испанский и Английский. Офис компании расположен в Дания-Бич, штат Флорида, США.

Для получения дополнительной информации и просмотра доступных яхт вы можете посетить официальный сайт компании: <https://shestakovyachtsales.com/ru>

Контактная информация

Телефон: +1(954)274-4435 +7(918)465-66-44 **Email:** andrey@shestakovyachtsales.com

Адрес



1380 Weeping Willow Way, Hollywood,
Florida 33019