



SHESTAKOV

Yacht Sales

## SATORI - HORIZON YACHTS



Производитель: [Horizon Yachts](#)

Длина по КВЛ: 88' 0" (26.82 m)

Год постройки: 2016

Ширина: 21' 0" (6.40 m)

Модель: E88

Макс. осадка: 17' 6" (5.33 m)

Цена: \$4,495,000 USD Может измениться.

Крейсерская скорость: 20 Knots (23.02 MPH)

[Полное описание смотрите на нашем сайте](#)

Локация: Fort Lauderdale, United States

Макс. скорость: 24 Knots (27.62 MPH)

Если вы хотите купить яхту **SATORI - HORIZON YACHTS** или вам нужна помощь в ответах на любые вопросы, касающиеся покупки, продажи или аренды яхты, позвоните по телефону **+1(954)274-4435** или нажмите здесь <https://shestakovyachtsales.com>

# ОГЛАВЛЕНИЕ

---

<b>ОПИСАНИЕ .....</b>	<b>3</b>
<b>СПЕЦИФИКАЦИИ .....</b>	<b>4</b>
Основная информация .....	4
Размеры .....	4
Скорость, емкости и водоизмещение .....	4
Размещение .....	4
Корпус и палуба .....	5
Двигатели .....	5
<b>ГАЛЕРЕЯ .....</b>	<b>6</b>
<b>ДЕТАЛЬНОЕ ОПИСАНИЕ .....</b>	<b>14</b>
<b>КОНТАКТЫ .....</b>	<b>25</b>

## ОПИСАНИЕ

Там, где изысканность встречается с практичностью, моторная яхта Horizon E88 2016 года демонстрирует исключительное состояние и продуманные обновления. Внушительная ширина корпуса 21 фут (≈6,4 м) обеспечивает щедрый объем интерьеров: классическая планировка на четыре каюты дополнена отдельными помещениями для экипажа, что гарантирует бесшовный сервис для владельцев и гостей.

Просторный открытый флайбридж создан для отдыха на свежем воздухе и приема компании, а индивидуальный пляжный клуб и гидравлическая платформа hi/lo делают спуск водных игрушек и купание чрезвычайно удобными. Интерьерная столярка из полуглянцевого тика в сочетании со сдержанными лакировками и тщательно подобранным декором формируют атмосферу расслабленной элегантности современного пляжного дома.

На главной палубе предусмотрен гостевой санузел, приветливый салон, формальная столовая и камбуз в стиле кантри — все организовано для комфортной жизни и развлечений в море. Четкая, скульптурная линия корпуса Джона Линдблома очевидна в силуэте E88: яхта обладает вечной эстетикой и отмечена по всему миру за высокое качество постройки и продуманную планировку.

Предлагаемая как в исполнении с открытым флайбриджем, так и со скайлаунжем, Horizon E88 использует свою значительную ширину для просторных кают, безопасных широких бортовых проходов и одноуровневой главной палубы, сохраняющей естественный переход между салоном и камбузом. Гибкие варианты планировок интерьера и экстерьера позволяют персонализировать судно под ваши индивидуальные яхтенные пожелания и стиль жизни.

# СПЕЦИФИКАЦИИ

## Основная информация

**Модельный год:**  
2016

**Страна:**  
United States

**Год постройки:**  
2016

## Размеры

**Длина:**  
88' 0" (26.82 m)

**Макс. осадка:**  
17' 6" (5.33 m)

**Ширина:**  
21' 0" (6.40 m)

## Скорость, емкости и водоизмещение

**Крейсерская скорость:**  
20 Knots (23.02 MPH)

**Запас воды:**  
500 Gallons

**Макс. скорость:**  
24 Knots (27.62 MPH)

**Запас топлива:**  
2700 Gallons

## Размещение

**Санузлы всего:**  
5

**Каюты экипажа:**  
2

## Корпус и палуба

---

**Материал корпуса:**

Fiberglass and Plastic Yachts

**Проект корпуса:**

N/A

**Материал палубы:**

Fiberglass

**Интерьер:**

N/A

**Конфигурация корпуса:**

Semi-Displacement

## Двигатели

---

**Двигатели:**

2

**Тип двигателя:**

Inboard

**Производитель:**

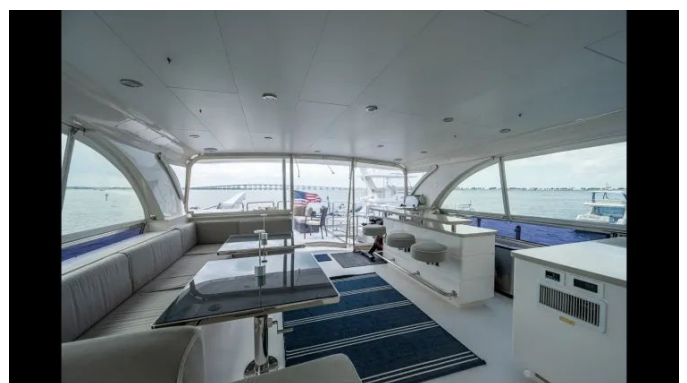
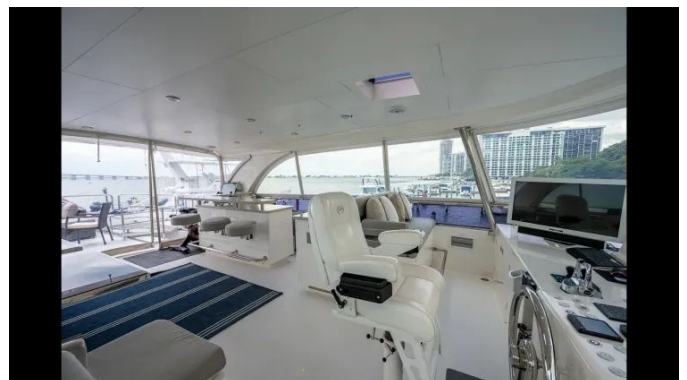
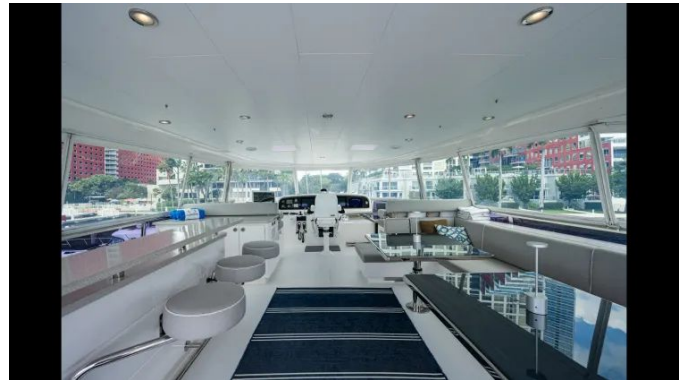
CAT

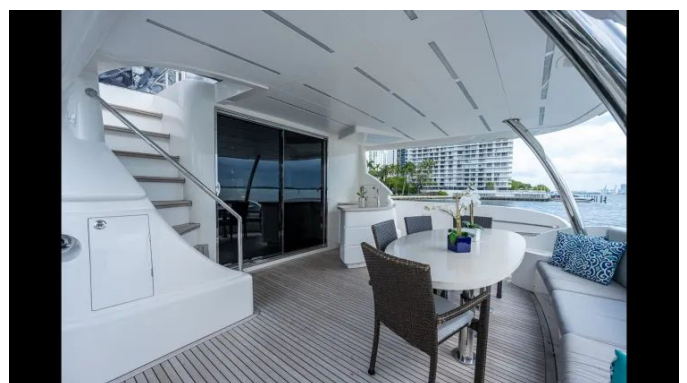
**Тип топлива:**

Diesel

# ГАЛЕРЕЯ



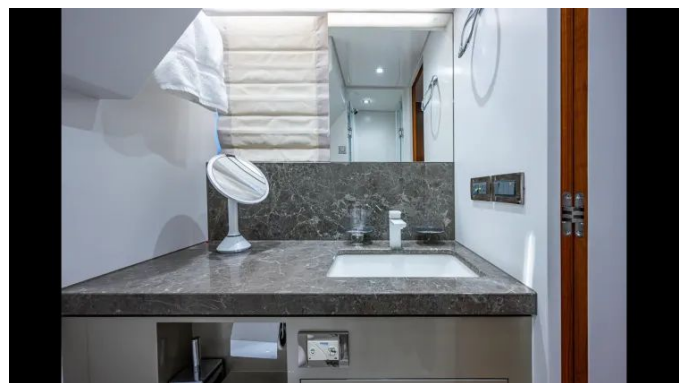
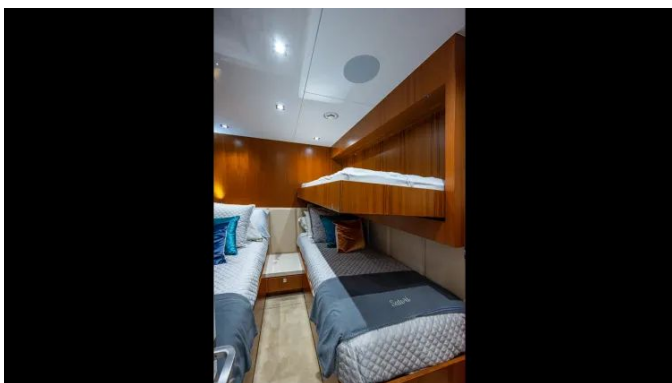
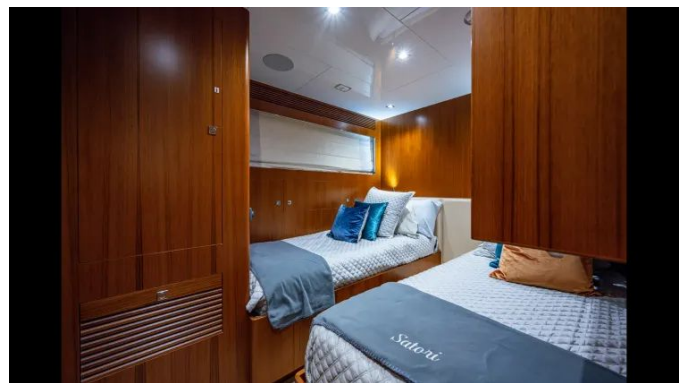
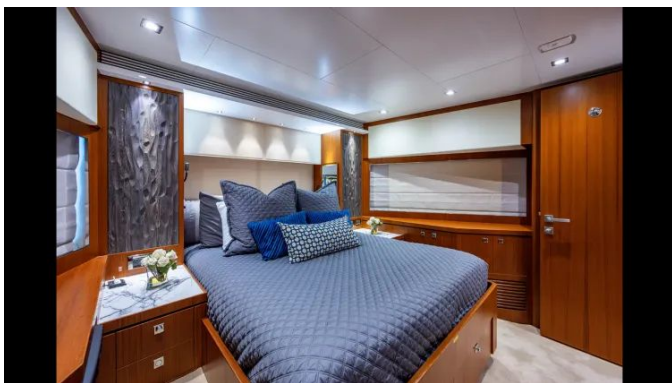














# ДЕТАЛЬНОЕ ОПИСАНИЕ

## Опции и особенности

С внутренним объемом 145 GT эта безупречно ухоженная моторная яхта с ровной палубой сочетает просторные жилые зоны и точную инженерную проработку. Движение обеспечивает пара двигателей CAT C32 по 1,800 hp каждый, поддерживаемая парой генераторов Onan 29 kW, а стабилизаторы ABT TRAC Digital 300/9X Zero Speed гарантируют исключительный комфорт на якоре; носовой и кормовой подруливающие устройства ABT мощностью 46 HP с агрегатами 16.25-inch обеспечивают уверенное маневрирование в ограниченном пространстве.

Полноформатный beach club с гаражом обеспечивает легкий выход к воде, полная защита (full enclosure) в отличном состоянии и система кондиционирования флайбриджа мощностью более 70,000 BTU продлевают сезон использования, а кухня в кантри-стиле с нижним постом управления, незаметно расположенным из поля зрения, сохраняет открытую и общительную главную палубу, дополнительно украшенную кормовой дневной кушеткой и двумя полноразмерными стирально-сушильными машинами для длительных переходов.

Яхта тщательно обслуживается и соблюдает все регламентные интервалы; выполнено ТО двигателей на 3,000 часов, машинное отделение недавно приведено в порядок и профессионально окрашено после этого обслуживания. Навигация и связь обеспечиваются стильным и комплексным комплектом электроники Garmin и системой Starlink для интернета, а комфорт гостей гарантируют совершенно новые чиллеры кондиционирования, установленные в 2021 году. Независимость и практичность обеспечены опреснителем Sea Recovery и очистным модулем Hamann, дополненными трим-табами Benett — SST system 36" x

16" — и гибкой системой берегового питания: две 100 А розетки для душа на корме и две 100 А точки подключения берегового кабеля на носу.

## Салон

---

Ручная стеклянная раздвижная дверь с кормовой палубы ведёт в салон через кормовую стеклянную переборку со шторами для уединения, где гости ступают на элегантный мраморный входной пол, плавно переходящий в пороговую зону с индивидуальной каменной отделкой. Пространство ощущается просторным при высоте потолка 6'9" и встроенном декоративном потолке, оснащённом LED-светильниками над обеденной зоной; потолок выполнен в белом сатиновом лаке, обрамлён белыми рамными планками и подчеркнут подсветкой бра. Богатая кленовая облицовка с сатиновым финишем гармонирует с ореховым планчатым полом и акцентируется ковром Eberson Slate, а электрические жалюзи и электрошторы позволяют точно регулировать дневной свет и уровень приватности. Комфорт и безопасность гарантируют цифровое управление кондиционированием и комбинированный датчик дыма и угарного газа. Меблировка продумана для комфорта и гибкости: кожаный L-образный диван, двухместный диванчик и индивидуальное кресло для отдыха, с левого борта секционный диван со скрытым отсеком для хранения, торцевым столиком и скрытыми шкафчиками, два вращающихся кресла с подлокотниками вокруг пуф-кофейного столика с подносом и дополнительным торцевым столиком, а с правого борта двухместный диванчик с нишей под сиденьем и парой торцевых столиков создаёт ещё одну уютную зону. Обеденная зона представлена индивидуальным столом на шесть человек, вперёд располагается завтракый бар с тремя табуретами на хромированных основаниях с подножками, а регулируемая по высоте стеклянная перегородка тонко отделяет салон от камбуза, сохраняя при этом открытость пространства; в

дополнительном шкафчике предусмотрены фужеры и бокалы для удобного сервиса. Развлечения и обеспечение оформлены со вниманием к деталям: 55-inch Samsung плоский телевизор в сочетании с DSS-ресивером для США и Латинской Америки соседствует с Samsung Blu-ray плеером и ещё одним Blu-ray плеером, звук обеспечивает домашний кинотеатр Bose Lifestyle V35 с док-станцией для iPod вместе с дополнительной системой Bose с сабвуфером, всё это распределяется через встраиваемые в потолок громкоговорители и размещено в отдельном A/V шкафчике. Для сервиса предусмотрены встроенные шкафы для ликёра, стаканов и бокалов, шкаф с установленной машиной для прозрачного льда Scotsman, дополнительный лёдогенератор и два холодильника для шампанского/вина Sub-Zero на двадцать бутылок каждый.

## Камбуз

---

Камбуз, расположенный впереди главного салона, залит естественным светом через широкие передние обзорные окна, оснащённые стеклоочистителями, ручными шторами для уединения и внешним текстиленовым покрытием; дополнительные шторы закрывают угловые окна по левому и правому борту и обеспечивают прямой доступ к передним каютам владельца и гостей. Сдержанный нижний пост управления скрывает полную приборную панель и в паре с 13-inch Mareron systems monitor аккуратно утоплен в мебель на заказ. Отделка интерьера тонкая и продуманная: стены из клена с сатиновым финишем, лаковый потолок с диммируемой LED-подсветкой и полы из ореховой паркетной доски, которые сменяются гранитом в рабочей зоне камбуза. Места для хранения организованы рационально: под гранитными поверхностями расположены шкафы с серым лаком, есть навесные шкафы и перегородка hi/lo у барной стойки, мягко отделяющая главный

салон. Для обедов и общения служит уютный U-образный диван, обитый улучшенной кожей, вокруг орехового стола с гранитной вставкой; ему сопутствуют формованные сиденья, откидной барный табурет, стол на тиковом пьедестале и практичные отсеки для хранения под сиденьями. Камбуз полностью укомплектован для качественного обеспечения и сервиса: по два встроенных морозильника и холодильника Sub-Zero с ящиками Sub-Zero под ними и ещё двумя дополнительными ящиками Sub-Zero, четырёхконфорочная варочная панель, духовой шкаф GE Profile с морскими перилами, GE Advantium 120 convection unit, встроенная GE convection microwave, посудомоечная машина GE и двойная нержавеющая мойка с измельчителем. Атмосферу и развлечения обеспечивают встроенный 32-inch Samsung LED TV с пультом и DSS-приёмником, два 8-inch Bose потолочных динамика и система Bose Lifestyle SA-3, а безопасность и удобство — потолочный датчик дыма, датчик угарного газа и розетка для центрального пылесоса. Элегантные кнеши и фурнитура из нержавеющей стали, тиковые настилы и лестница, плавно ведущая в пляжный клуб и к плавательной платформе, завершают тщательно продуманную детализацию.

## Экстерьер

---

Экстерьер яхты отделан безупречным белым гелькоутом, нанесённым на цельный корпус, выполненный методом SCRIMP с ядерной ламинацией, с глубоким килем и продольными балками, а также сплошным стеклопластиковым днищем для долговечной мореходности; борта, палуба и надстройка усилены высокоплотным пенопластовым сердечником, а стрингеры и дополнительные пеносодержащие усиления повышают жёсткость конструкции; внутренние несущие элементы надёжно склеены с корпусом, установлена прочная аварийная переборка, а международная противообрастающая краска и обработка против

осмоса сохраняют эксплуатационные характеристики на долгие годы. На носовой части палубы нескользящая поверхность стыкуется с Trend-бортиком со вставкой из нержавеющей стали, а якорная система включает две вертикальные гидравлические якорные лебедки Maxwell VWC3500, две высокопрочные цепи 1/2" x 250', два счётчика цепи, пару якорей из нержавеющей стали по 80 kg и пресную промывку цепи для удобного обслуживания. По периметру палубы проходит прочный поручень из нержавеющей стали 2" со стойками диаметром 1 1/4", на борту предусмотрены две боковые двери рубки и четыре дверцы бортуза из стеклопластика для гибкого доступа, а безрамные тонированные закалённые стекла Low-E, в том числе фирменное большое «Н»-окно в мастер-каюте, придают современный элегантный профиль; новая U-образная носовая зона с диветтом и солнечными матрасами создаёт уютную лаунж-зону над носовыми кладовыми отсеками, предназначенными для фендера и швартовов. Кормовая часть радует объёмами: палуба и купальная платформа просторны, высота 7'3" и длина 10', отделаны тиком с изящными ступенями; в главный салон ведёт самозапирающаяся раздвижная дверь из нержавеющей стали, а зона обеда на свежем воздухе оформлена индивидуальным столом hi/lo из тика с креслами. Кормовой бар оснащён мойкой, льдогенератором, холодильником и морозильной камерой, развлекательную составляющую обеспечивает электрический откидной шкаф для ТВ с 32" Samsung и стереосистема Bose Lifestyle SA-3; практичные детали включают формованные сиденья, угловые проводники на кормовой палубе, встроенные держатели бага и встроенный горячо/холодный душ на платформе. Посадку и обращения с водной техникой упрощает индивидуальный гидравлический телескопический трап Bensenzoni, гидравлическая платформа hi/lo рассчитана на 1,500 lb/700 kg, а гидравлическая кормовая дверь во всю ширину открывает пляж-клуб; на платформе установлены десять нержавеющей гнёзд для съёмных

поручней, а отдельные органы управления швартовкой делают маневрирование в ограниченном пространстве максимально простым. Бортовые проходы организованы ради безопасного и комфортного перемещения: 17" широкие нескользящие дорожки, водоотводы и поднятые 36" борта с подсветкой; палубная фурнитура спроектирована для надёжной швартовки — на носу и корме в позициях 1/4 и 3/4 установлены 13" кнехты и проводники, есть трапы с воротами, открывающимися внутрь, и поручень по борту 2 1/4". Обслуживаемость учтена полностью: по левому и правому бортам размещены горловины для пресной воды, топлива и сточного бака, на левом борту предусмотрены фитинги для сточного бака, воды и топлива, всё освещается белым LED-светом над левым и бортовыми проходами.

## Флайбридж и лодочная палуба

Противоскользящие покрытия флайбриджа и лодочной палубы обеспечивают комфортный свободный потолок высотой 6'11", вокруг лодочной палубы идут съемные нержавеющие перила, а увеличенные стоки с фильтрами в каждом углу направляют воду на внутренние надбордные сливы для безупречного отвода. Зоны для общения оформлены индивидуальными сиденьями FRP и столиками для столовой, тремя барными стульями из нержавеющей стали по заказу и хорошо оборудованным мокрым баром с FRP-шкафом, мойкой, холодильником и льдогенератором, а на кормовой палубе установлен гриль hi/lo на пропане. Стеклопластиковая радарная арка с кронштейном для антенн несет два поисковых прожектора Tokai Sunshine и воздушные рожки Buell, а жесткий верх укомплектован двумя люками. Обслуживание тендера легко осуществляется с помощью гидравлической шлюпбалки Steelhead SM2500. Пульт рулевого в полной комплектации включает полный набор моторных датчиков, систему мониторинга оборудования, указатели

топлива и воды, магнитный компас Danforth, панель трюмных насосов и навигационные огни, все это сосредоточено вокруг кресла рулевого Stidd. Комфорт и атмосферу создают полностью кондиционируемый мостик, потолочные LED-лампы на диммерах и полноценная четырехсторонняя защита, а для развлечений предусмотрены 32-inch Samsung LED TV и домашний кинотеатр Bose Lifestyle SA-3. Навигация и связь реализованы навигационной системой Garmin 8000 с тремя многофункциональными дисплеями GPSMAP 8215 MEF 15-inch, в сочетании с радаром открытой решетки GMR 624 HD мощностью 6 kW и дальностью 72 nm и радаром GMR 1226 HD мощностью 12 kW и дальностью 72 nm, спутниковой антенной погоды GXM, двумя 300 Marine VHF и трансивером AIS 600 Class B. Точное управление рулем обеспечивает блок управления автопилотом GHC 20 Marine Autopilot в паре с системой GHP 20 Marine Autopilot со smart pump, подкрепленные датчиком угла руля GRF 10 Garmin и цифровым индикатором GMI 20 Digital Marine с ветровым датчиком и датчиком глубины/скорости/температуры, все объединено через GND 10 Black box bridge и трансивер GNT 20 NMEA 2000, а бортовая связь обеспечивается набором Marine Wifi adapter kit.

## Двигатели и силовая установка

В основе судна стоят два двигателя CAT C32A 1800 hp Tier III с редукторами, обеспечивающие мгновенную и уверенную тягу, передаваемую через валы из нержавеющей стали Aquamet 22HS на эффективные пятилопастные винты. Ходовая часть опирается на основные и промежуточные бронзовые опоры с подкладными плитами, а сальники валов и руля уплотнены уплотнениями Tides Marine для надежно сухой установки. Организация управления продумана до мелочей: компактный нижний рулевой пост с экранами расположен на главной палубе, отдельная станция швартовки размещена по левому

борту кормовой палубы, а управление двигателями Glendinning служит основным, с интегрированной резервной системой и дистанционным управлением для дополнительной уверенности. Точность руления обеспечивает гидропривод Hynautic, приводящий в движение руль из нержавеющей стали, защищенный жертвенными цинковыми анодами; аварийный румпель из нержавеющей стали хранится в отсеке руля для полного спокойствия. Уверенное маневрирование на любой скорости поддерживают гидравлические подруливающие устройства АВТ носом и кормой мощностью 45 hp, а стабилизатор Zero Speed 300/9X повышает комфорт в движении и на якоре. Гидравлические трим-таблы Bennett из нержавеющей стали позволяют точно регулировать посадку, а полная система вентиляции машинного отделения Delta-T поддерживает оптимальный воздухообмен и охлаждение. Двигатели имеют подводный выпуск с глушителями и смонтированы на моторной раме из нержавеющей стали, приклеенной к лонжерону корпуса из FRP, что обеспечивает прочность конструкции, сохранение геометрии и снижение вибраций. Безопасность и удобство эксплуатации усилены комплексной огнезащитой и изолированной дверью в машинное отделение, системой сигнализации двигателей по низкому давлению масла и высокой температуре воды, а также практичными бортовыми удобствами, включая компрессор и центральный пылесос.

## Механические системы

Климатическая система яхты построена вокруг установки Marine Air с циркуляцией охлажденной воды, дополненной вторичным циркуляционным насосом на АС для обеспечения непрерывного комфорта и упрощенного обслуживания. Запас топлива обеспечен алюминиевыми баками ёмкостью 2,700 gallon, оснащёнными как смотровыми, так и электрическими датчиками, и каждый двигатель

оборудован двумя топливными фильтрами/водоотделителями Racor 75/1000MA; обслуживание топлива дополнено электрическим перекачивающим насосом, ручным аварийным насосом и установкой Reverso FPS210 для полировки топлива. Плановое обслуживание упрощено насосной системой замены масла, обслуживающей оба главных двигателя и генератор. Управление питьевой водой сочетает значительный запас и её производство на борту: стеклопластиковые баки ёмкостью 500 gallon и опреснитель Sea Recovery AQM производительностью 900 gallons per day; вода подаётся под давлением высокопродуктивным насосом пресной воды на AC с резервным DC приводом, и вся питьевая вода проходит доочистку через угольные фильтры в главной подающей магистрали и на камбузе, выполненные по морским стандартам. Потребность в горячей воде удовлетворяют два водонагревателя по 30 gallon каждый, с горячим циркуляционным насосом. Система сточных вод включает очистное устройство Namann и туалеты Теста с выпуском в приёмный бак ёмкостью 200 gallon с макераторным насосом, 100 gallon сборный отсек и Y клапан с палубным штуцером для удобной перекачки у причала. Меры безопасности и контроля трюмов всесторонние: пять электрических трюмных насосов Rule, два ручных трюмных насоса в машинном отделении и носовой каюте, вытяжные вентиляторы трюмной вентиляции, стационарный огнетушитель FM200 в машинном отделении с дистанционным управлением и автоматической функцией отключения, а также четыре переносных огнетушителя, размещённые в врезных шкафчиках.

## Электрические системы

---

Схема освещения полностью на светодиодах наполняет внутренние и внешние пространства яхты элегантным и экономичным светом, а все цепи контролируются и управляются системой мониторинга и

управления Maretron для точного надзора. Энергоснабжение яхты базируется на двух генераторах Onan 32 kW в шумоизоляционных кожухах и дополняется системой питания от берега 100A, включающей два 100A Cablemaster, два 100A ISO boost трансформатора и два 100A shore power разъёма на носовой палубе для гибкого подключения. Бытовая энергия управляется двумя инвертор зарядными устройствами Xantrex XW4024 в сочетании с влагозащищённым переключателем батареи, а для запуска двигателей предусмотрены четыре стартерные AGM батареи по 255Ah, поддерживаемые зарядным устройством Charles. 24V DC сервис яхты обеспечивается восемью AGM батареями по 210Ah, при этом две дополнительные 210Ah AGM единицы находятся в резерве как аварийное питание и обслуживаются отдельным зарядным устройством Charles. Индикатор генератора на флайбридже с двумя кнопками пуск/стоп обеспечивает простое и прямое управление. Вопросы безопасности и долговременной защиты решены через GFI защиту всех розеток переменного тока в санузлах, камбузе и машинном отделении, комплексную систему электрического связывания против электролиза и катодную защиту в виде цинковых анодов на валах, опорах и соответствующих креплениях. После захода солнца четыре подводных огня и два кормовых причальных фонаря улучшат видимость и создадут характерное, приглашающее свечение вдоль борта.

## Отказ от ответственности

Сведения, приведённые в этой брошюре, предоставлены добросовестно для удобства потенциальных клиентов, однако ни точность этих данных, ни текущее состояние яхты не могут быть гарантированы. Судно может быть продано ранее, цена может быть изменена или оно может быть снято с продажи без предварительного уведомления. Эта информация предоставлена яхт брокером в качестве любезности и не предназначена

и не должна толковаться как прямое представление брокера о какой-либо конкретной яхте, выставленной на продажу.

# КОНТАКТЫ

Shestakov Yacht Sales — это брокерская компания, специализирующаяся на продаже и обслуживании яхт по всему миру. Компания предлагает услуги по покупке и продаже как новых, так и подержанных моторных яхт, парусных судов и роскошных супер и мега яхт. Они также предоставляют услуги по регистрации яхт, страхованию, техническому обслуживанию, подбору экипажа и организации чартеров в США, Канаде, Латинской Америке, Карибском бассейне, в Европе и на Багамах.

Основатель и ведущий брокер компании — Андрей Шестаков, лицензированный и сертифицированный специалист с обширным опытом в области морской инженерии и судостроения.

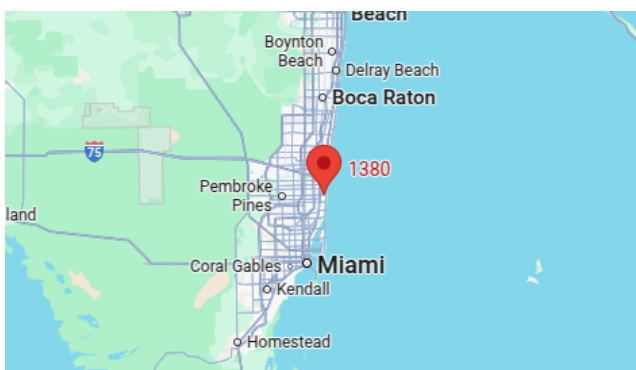
Компания имеет широкую сеть партнерств с крупными производителями яхт по всему миру и предоставляет услуги на нескольких языках, включая Русский, Украинский, Испанский и Английский. Офис компании расположен в Дания-Бич, штат Флорида, США.

Для получения дополнительной информации и просмотра доступных яхт вы можете посетить официальный сайт компании: <https://shestakovyachtsales.com/ru>

## Контактная информация

**Телефон:** +1(954)274-4435 +7(918)465-66-44 **Email:** [andrey@shestakovyachtsales.com](mailto:andrey@shestakovyachtsales.com)

## Адрес



1380 Weeping Willow Way, Hollywood,  
Florida 33019