

NONE - LADENSTEIN YACHT



Производитель: [LADENSTEIN YACHT](#)

Длина по КВЛ: 88' 0" (26.82 m)

Год постройки: 2026

Ширина: 21' 0" (6.60 m)

Модель: L88

Макс. осадка: 19' 5" (5.92 m)

Цена: \$4,100,000 USD Может измениться.
[Полное описание смотрите на нашем сайте](#)

Крейсерская скорость: 23 Knots (26.47 MPH)

Локация: Fort Lauderdale, United States

Макс. скорость: 35 Knots (40.28 MPH)

ОГЛАВЛЕНИЕ

ОПИСАНИЕ	3
СПЕЦИФИКАЦИИ	5
Основная информация	5
Размеры	5
Скорость, емкости и водоизмещение	5
Размещение	5
Корпус и палуба	6
ГАЛЕРЕЯ	7
ДЕТАЛЬНОЕ ОПИСАНИЕ	11
КОНТАКТЫ	17

ОПИСАНИЕ

Ladenstein L88 (2026)

88 футовая моторная яхта, объединяющая задорную динамику и сдержанную роскошь для требовательного владельца. Построенная с применением современного композитного корпуса из стеклопластика и корпусом планирующего типа, L88 дарит четкую, уверенную управляемость истинной гоночной яхты: комфортная быстрая крейсерская скорость 23 узла и максимальный спур до 35 узлов, когда манит открытая вода.

Щедрая ширина палубы — 21 фут (≈6,4 м) — обеспечивает выдающуюся устойчивость и простор внутреннего объема, а внушительная топливная емкость 2 642 галлона (≈10 000 л) и водоемкость 528 галлонов (≈2 000 л) дают автономность для продолжительных прибрежных переходов, соответствующую ожиданиям современной суперяхты.

Дизайн палуб и салонов стирает грань «внутри — снаружи»: формованные стеклопластиковые палубы и светлые салоны с панорамным остеклением наполняют пространство естественным светом, создавая изящные зоны для отдыха и торжеств. На борту предусмотрены продуманные каюты и шесть оформленных с вниманием к деталям санузлов, что гарантирует приватность и комфорт для владельца и гостей как в коротких уик-эндах, так и в длительных синих маршрутах.

При движении судно удивительно тихо, а на якоре — спокойно и размеренно; L88 легко адаптируется к любому ритму — спортивна при требовании скорости, неспешна при желании задержаться и всегда гостеприимна. Идеальна для стильных прогулок по маринам, солнечных прибрежных маршрутов и незабываемых вечеров под звездами.

Доступна сейчас в Соединенных Штатах — современная планирующая

моторная яхта для тех, кто ценит сочетание мощности, комфорта и эстетики.

СПЕЦИФИКАЦИИ

Основная информация

Модельный год:
2026

Страна:
United States

Год постройки:
2026

Размеры

Длина:
88' 0" (26.82 m)

Макс. осадка:
19' 5" (5.92 m)

Ширина:
21' 0" (6.60 m)

Скорость, емкости и водоизмещение

Крейсерская скорость:
23 Knots (26.47 MPH)

Запас воды:
528 Gallons

Макс. скорость:
35 Knots (40.28 MPH)

Запас топлива:
2642 Gallons

Размещение

Санузлы всего:
6

Корпус и палуба

Материал корпуса:

Fiberglass and Plastic Yachts

Проект корпуса:

N/A

Материал палубы:

Fiberglass

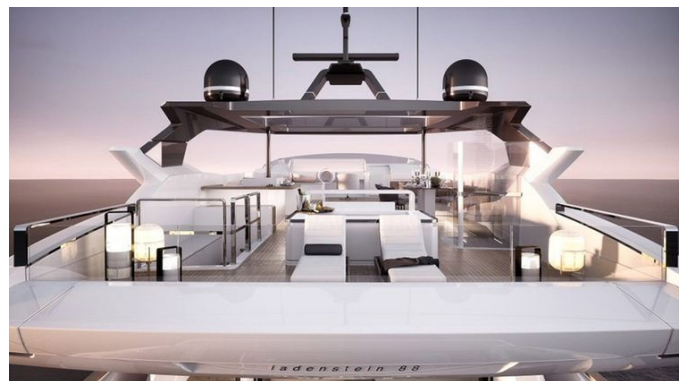
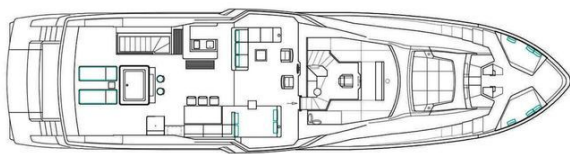
Интерьер:

N/A

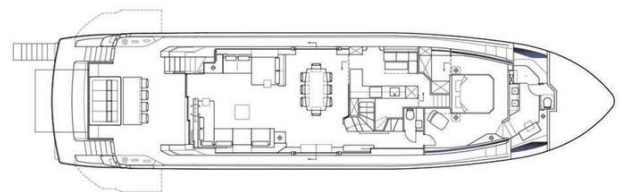
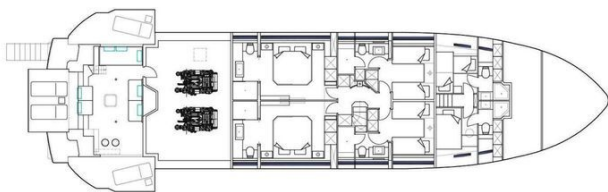
Конфигурация корпуса:

Planing

ГАЛЕРЕЯ









ДЕТАЛЬНОЕ ОПИСАНИЕ

Основное описание

Новая возможность для индивидуальной постройки открывается с Ladenstein L88, 89 футовой яхтой, выражающей утонченную и персонализированную концепцию плавания, где ваши предпочтения формируют каждый сантиметр. Больше чем просто судно, L88 — это адаптированное продолжение вашего образа жизни: программа индивидуального строительства Ladenstein позволяет задавать планировки, выбирать материалы, определять отделку и обстановку, а также включать желаемые удобства — будь то частный тренажерный зал, расширенные каюты для экипажа или индивидуальная планировка камбуза — так что каждая деталь продумана вокруг ваших требований. Сочетая европейскую дизайнерскую чуткость с точностью австрийской инженерии, L88 предлагает редкое сочетание элегантности, динамических возможностей и индивидуального самовыражения. Жизнь на борту приобретает новый уровень благодаря четырём главным наружным зонам для отдыха, созданным для запоминающихся моментов: флайбридж площадью 63 м², один из крупнейших в своём классе; лаунж на фордеке площадью 22,5 м², оснащённый зоной для сидения, шезлонгами с эффектом бесконечности и гибким пространством, приспособленным для йоги, беговой дорожки или даже тренировок по гольфу; альфреско-кокпит площадью 21 м², организованный для обедов и отдыха со столом и шезлонгом; и пляжный клуб на уровне воды площадью 21 м² с поворотной кормовой платформой и двумя боковыми балконами. Когда внутренний пляжный клуб не используется как многоуровневый гараж, он превращается в спокойное укрытие, с возможностью установки опциональной сауны, тренажёров или набора

водных развлечений.

Особенности

Экстерьер создан для лёгкого отдыха: носовая палуба и носовая зона для солнечного отдыха, просторный солярий с панорамными видами, укрытый кокпит, предназначенный для тёплых встреч, и пляж-клуб у воды, который сближает с морем. Интерьер предлагает элегантный главный салон, создающий атмосферу утончённой жизни, отдельную столовую и барную зону, идеальные для запоминающихся приёмов, и хорошо оборудованный камбуз, готовый обслужить любое событие. Размещение продумано для уединения и комфорта: роскошный мастер-сьют, спокойный VIP-сьют, гибкие гостевые каюты и отдельные помещения для экипажа, обеспечивающие незаметное и слаженное обслуживание. Полный комплекс электроники объединяет навигационные, коммуникационные и развлекательные системы, давая уверенность у штурвала и удовольствие на якоре. В основе всего — надёжная техническая и механическая база, поддерживающая варианты двигателей от MTU, CAT или MAN и позволяющая настроить характеристики судна под ваши круизные амбиции.

Опции — доступные улучшения

Список опций, выбранных судостроителем, может быть изменён до поставки в 2026 году, и по мере развития технологий электронные пакеты и механическое оборудование могут обновляться в любое время. Силовую установку можно подобрать от MAN, CAT или MTU в различных вариантах мощности и размера, а интерьер можно адаптировать под опциональную планировку с пятью каютами. Для непревзойдённой устойчивости доступен гиростабилизатор SeaKeeper SK40, возможна

установка второго пульта управления, либо можно выбрать Humphree Interceptors с автоматическим контролем трима или с контролем и трима, и дифферента. Для увеличения дальности хода предлагается дополнительный 3,000 liter (793 gallon) дальний топливный бак дизеля в сочетании с системой очистки топлива Alfa Laval и дополнительным дневным баком. Механические усовершенствования включают очиститель топлива Alfa Laval, интегрированную систему замены масла, обслуживающую как главные двигатели, так и генераторы, два комплекта систем кондиционирования дизельного топлива MAG, одно подключение пресной воды морского стандарта — Glendinning model M (1/2 - 50 ft.) — и водозаборный патрубок от береговой воды, расположенный на фордеке. Электрические опции предлагают по одному трифазному генератору Kohler мощностью 35 kW на левом и правом борту, рекомендованную конфигурацию для судов с SeaKeeper, а также два береговых входа по 63 A с обслуживанием Glendinning Cable Master (15 m / 49 ft каждый), два пульта дистанционного управления Glendinning Cable Master и преобразователь берегового питания для международного обслуживания 110V/230V. Варианты сервисных аккумуляторов включают Lithium Power Pack на 900 Ah с двумя зарядными устройствами по 100 A или Lithium Power Pack на 1200 Ah с тремя зарядными устройствами по 100 A, а климат-контроль можно выбрать в исполнении для тропиков или в бесшумном ночном режиме, питаемом от литиевых батарей через Lithium Power Pack на 1800 Ah с тремя зарядными устройствами по 100 A, что устраняет зависимость от берегового питания или использования генератора на якоре. На корпусе якорную систему можно модернизировать до двух кеджевых якорей из зеркально отполированной нержавеющей стали по 100 kg / 220.5 lb, в паре с двумя нержавеющей якорными цепями по 100 m / 328 ft, каждая вместо стандартного оцинкованного исполнения, а также установить систему промывки якорной цепи с обоих бортов. Подводная подсветка доступна в

базовом варианте из двенадцати Ocean LED E7 или в улучшенном варианте из пятнадцати Premium Ocean LED E7 Color, корпус может быть отделан в стандартном или металлик-лакокрасочном исполнении. Солярий на верхней палубе задуман как приватное убежище и может быть дополнен джакузи с переливом и крышкой, двухместным баром со стульями и опцией телевизора на подъёме, внешней стеклянной душевой башней и электрическим тентом Besenzone, установленным на кормовой части верхней палубы размером примерно 3,000 x 4,200 mm (9'8" x 13'8"). Доступны два люка — передний и задний — каждый в исполнении стекло, мягкий тент или жёсткий верх с системой ламельных ставней. На рубке верхней палубы предлагается электронно поднимающаяся водительская платформа с ходом 20 cm / 8 inches, а также возможность замены ручных пилотских кресел на два электронных и добавление третьего дистанционного управления для двигателей и гребных рулей. На носовой палубе возможна маркиза Seasmart на шести карбоновых стойках или облегчённый вариант с конфигурацией «шесть к четырём», холодный душ через Glendinning Hosemaster model M (1/2 x 50 ft) и съёмная карбоновая душевая колонна с горячей и холодной водой и защитным чехлом. В надстройку можно добавить раздвижные боковые двери для доступа в салон по левому борту и ещё один комплект по правому борту, оформленные фирменным периметральным остеклением Ladenstein. Кокпит может затемняться электронным тентом Besenzone размером примерно 3,000 x 4,000 mm (9'8" x 13'1"). Кормовая плавательная платформа может быть удлинена на 1,100 mm / 3.5 ft до общей длины 2,100 mm / 6'9", а beach club можно преобразовать в зону отдыха уровня курорта, разместив в шкафу компрессор для аквалангов Bauer J3E на четыре баллона, пресс-компактор для мусора, воздушный компрессор и панорамную сауну со стеклянной перегородкой примерно 2,050 x 1,250 mm (6'7" x 4'1"). Навигационные и инструментальные пакеты включают приёмник Furuno Nav-tex NX-300 и анемометр Raytheon с

пьезоэлектрическим датчиком, поставляемые в одном комплекте для рулевой рубки и втором комплекте для верхней палубы. Интерьер предлагает гибкие решения: обеденный стол в салоне раскладывается с размещения восьми до десяти гостей, гостевая каюта 1 оборудована двумя отдельными койками, превращающимися в двуспальную, гостевая каюта 2 может иметь ту же трансформацию в планировке на пять кают или быть оборудована как офис Work Life Balance вместо спальни. В owner bathroom можно установить отдельный биде Теста Privilege, а судно может быть оснащено до шести туалетов с функцией биде. Приватность и удобство повышают по одному комплекту электрических жалюзи в салоне, один комплект в каюте владельца, один в VIP-каюте и один в гостевой каюте, при поддержке центральной пылесосной системы или нескольких систем; дополнительные интерьерные опции включают полный комплект защитных тентов для ковров и дополнительный сейф. Связь и гостевой сервис могут быть расширены установкой спутниковой системы Starlink и несколькими ледогенераторами — в кубрике, салоне, кокпите и на верхней палубе — а также винным шкафом на двадцать бутылок. Внешняя персонализация доступна в виде подсвеченного имени на транце с оплатой за каждую букву в стандартном выполнении из нержавеющей стали, при этом может быть установлен один комплект москитных сеток для иллюминаторов. Для подготовки к водным видам спорта предлагается William Jet Tender 435 с индивидуальной опорой в beach club и дополнительная специальная опора под ним для размещения гидроцикла.

Оговорка по механическому состоянию

Часы работы двигателя и генератора указаны по состоянию на дату первоначального размещения объявления и отражают информацию, предоставленную владельцем и/или прямые показания счетчиков

моточасов брокеру, разместившему объявление. Эти данные приводятся исключительно для справки и не могут быть гарантированы брокером. Исключительная ответственность за проверку часов работы двигателя и генератора, за определение статуса и объёма любых гарантий — явных, подразумеваемых или иных — а также за подтверждение проведения капитального ремонта и за проверку всех прочих сведений, содержащихся в буклете объявления, лежит на покупателе и/или его представителе.

Отказ от ответственности

Компания добросовестно предоставляет сведения о данном судне; однако она не даёт никаких заверений или гарантий относительно точности представленной информации или состояния судна. Потенциальным покупателям настоятельно рекомендуется привлечь собственных брокеров или независимых, надлежащим образом квалифицированных сюрвееров для проверки любой информации, которую они желают подтвердить. Судно предлагается к продаже с возможностью предварительной реализации, изменения цены или снятия с рынка без предварительного уведомления.

КОНТАКТЫ

Shestakov Yacht Sales — это брокерская компания, специализирующаяся на продаже и обслуживании яхт по всему миру. Компания предлагает услуги по покупке и продаже как новых, так и подержанных моторных яхт, парусных судов и роскошных супер и мега яхт. Они также предоставляют услуги по регистрации яхт, страхованию, техническому обслуживанию, подбору экипажа и организации чартеров в США, Канаде, Латинской Америке, Карибском бассейне, в Европе и на Багамах.

Основатель и ведущий брокер компании — Андрей Шестаков, лицензированный и сертифицированный специалист с обширным опытом в области морской инженерии и судостроения.

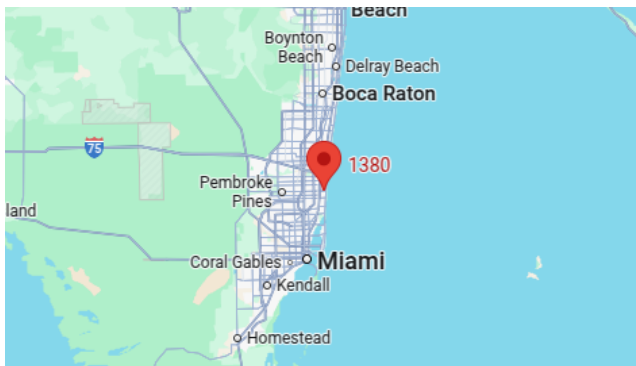
Компания имеет широкую сеть партнерств с крупными производителями яхт по всему миру и предоставляет услуги на нескольких языках, включая Русский, Украинский, Испанский и Английский. Офис компании расположен в Дания-Бич, штат Флорида, США.

Для получения дополнительной информации и просмотра доступных яхт вы можете посетить официальный сайт компании: <https://shestakovyachtsales.com/ru>

Контактная информация

Телефон: +1(954)274-4435 +7(918)465-66-44 **Email:** andrey@shestakovyachtsales.com

Адрес



1380 Weeping Willow Way, Hollywood,
Florida 33019