

## FUNSEEKER - SUNSEEKER



**Производитель:** [Sunseeker](#)

**Длина по КВЛ:** 88' 0" (26.87 m)

**Год постройки:** 2012

**Ширина:** 21' 0" (6.40 m)

**Модель:** 88 Yacht

**Макс. осадка:** 19' 8" (6 m)

**Цена:** \$2,399,000 USD Может измениться.

**Крейсерская скорость:** 23 Knots (26.47 MPH)

[Полное описание смотрите на нашем сайте](#)

**Локация:** Marco Island, United States

**Макс. скорость:** 30 Knots (34.52 MPH)

# ОГЛАВЛЕНИЕ

---

<b>ОПИСАНИЕ .....</b>	<b>3</b>
<b>СПЕЦИФИКАЦИИ .....</b>	<b>4</b>
Основная информация .....	4
Размеры .....	4
Скорость, емкости и водоизмещение .....	4
Размещение .....	5
Корпус и палуба .....	5
Двигатели .....	5
<b>ГАЛЕРЕЯ .....</b>	<b>6</b>
<b>ДЕТАЛЬНОЕ ОПИСАНИЕ .....</b>	<b>14</b>
<b>КОНТАКТЫ .....</b>	<b>25</b>

## ОПИСАНИЕ

---

2012 Sunseeker 88, Funseeker — это роскошная моторная яхта с флайбриджем, объединяющая изящные линии, безупречное мастерство исполнения и живой характер хода. Она размещает до восьми гостей в четырёх щедро спланированных каютах, предлагая просторные интерьеры и утончённые открытые зоны отдыха, венчаемые обширным флайбриджем с удобными лаунж-зонами и открытой обеденной площадкой. Приводимая в движение двумя двигателями MTU и оснащённая передовыми стабилизаторами, современными навигационными и развлекательными комплексами, яхта обеспечивает сдержанное, почти бесшумное крейсерское плавание. С более чем \$750,000, вложенными в недавние обновления, Funseeker прошла комплексную рекондицию и по-настоящему готова к немедленной эксплуатации — элегантная роскошная суперяхта, готовая приносить удовольствие сразу.

# СПЕЦИФИКАЦИИ

## Основная информация

**Категория:**

Моторные яхты

**Год постройки:**

2012

**Подкатегория:**

Моторная яхта

**Страна:**

United States

**Модельный год:**

2012

## Размеры

**Длина:**

88' 0" (26.87 m)

**Макс. осадка:**

19' 8" (6 m)

**Ширина:**

21' 0" (6.40 m)

## Скорость, емкости и водоизмещение

**Крейсерская скорость:**

23 Knots (26.47 MPH)

**Запас воды:**

396 Gallons

**Макс. скорость:**

30 Knots (34.52 MPH)

**Запас топлива:**

2245 Gallons

## Размещение

---

**Санузлы всего:**

5

**Каюты экипажа:**

2

## Корпус и палуба

---

**Материал корпуса:**

Fiberglass and Plastic Yachts

**Проект корпуса:**

N/A

**Материал палубы:**

Fiberglass

**Интерьер:**

N/A

**Конфигурация корпуса:**

N/A

## Двигатели

---

**Двигатели:**

2

**Тип двигателя:**

Inboard

**Производитель:**

MTU

**Тип топлива:**

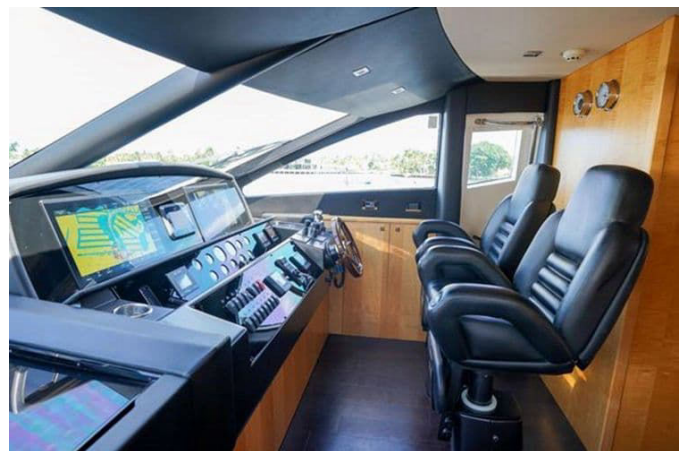
Diesel

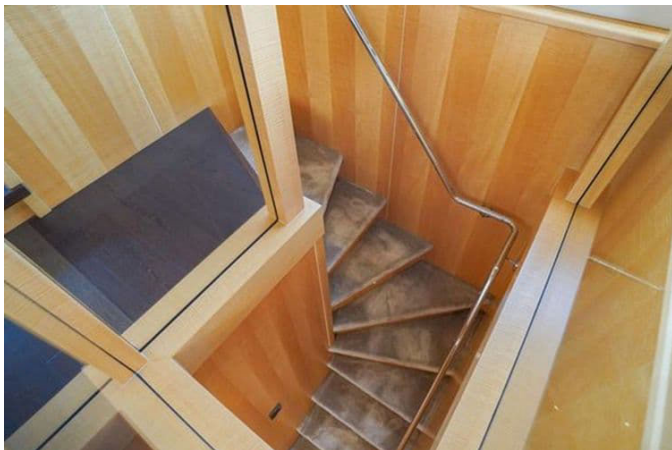
# ГАЛЕРЕЯ





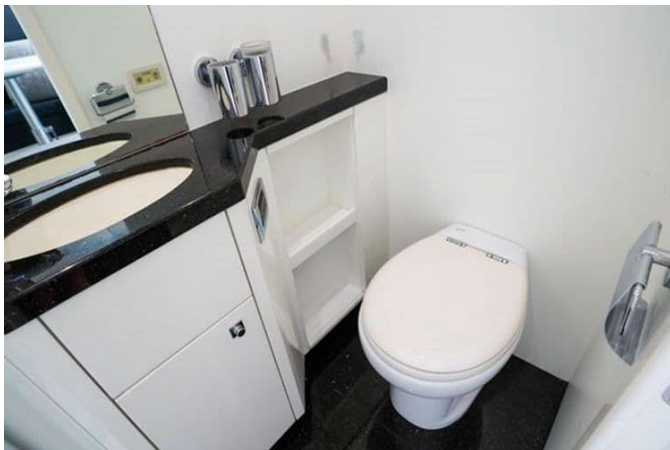












# ДЕТАЛЬНОЕ ОПИСАНИЕ

## Описание

Поднимитесь на борт Sunseeker 88 2012 года «FUNSEEKER» и погрузитесь в несравненную роскошь на воде, где размещение для восьми гостей организовано в четырех безупречно отделанных каютах и венчается полноширотной мастер-каютой, а профессиональный экипаж из четырех человек располагается в комфортных помещениях для обеспечения безупречного сервиса. Современный интерьер в сатинированной вишне с полами из ореха, усиленный первоклассными шпонами и мягкой кожей, излучает утонченную элегантность; просторные открытые зоны плавно тянутся от обширного флайбриджа с зоной отдыха и столовой, мокрым баром и жестким верхом с электрическим навесом и выдвижной частью до соляриев на носу и кормовой палубы с тиковым настилом, идеально подходящей для отдыха и развлечений. Управляемость и характер судна обеспечиваются парой двигателей MTU 12V2000 M94 мощностью 1950 hp каждый, двумя генераторами Kohler по 32 kW, преобразователем берегового питания, значительным дополнительным топливным запасом в 2245 gal / 8500 l, опреснителем Idromar, цифровыми стабилизаторами ABT TRAC и третьей правой причальной станцией, в дополнение к Marine Air Tropical кондиционированию с тремя компрессорами и подводным освещением в транце. Современный комплект навигации и развлечений вместе со стабилизаторами ABT TRAC обеспечивает тихие, плавные и незабываемые переходы на борту «FUNSEEKER». Более 750 000 долларов в недавних работах и модернизациях подчеркивают тщательную заботу о судне: в 2025 году установлены два новых индивидуальных кондиционера в августе, новая стиральная машина и сушилка в августе, новая посудомоечная машина в августе, полностью новая акустическая

система JBL и стереосистема по всему судну с рабочим iPad, два новых телевизора в двух каютах, новые сетчатые чехлы для ветрового и боковых стекол в июле, антеннные купола окрашены в цвет борта в марте, установлен новый насос опреснителя и предусмотрен новый запасной, произведен капитальный ремонт опреснителя, установлен новый насос пресной воды, новая антенна радарной системы Garmin, новый экран Garmin на мостике, новый селектор передач MTU на мостике, спасательные плоты перераспечатаны, установлены два новых якоря из нержавеющей стали, шесть новых кресел с тиковой рамой Kingsley Bate вокруг кормового стола, выполнена полная покраска днища в марте, машинное отделение окрашено и детализировано в июне, выполнены несколько ремонтов и обновлений дилером RPM/MTU, генераторы обслужены в июне, и установлены новые светильники в машинном отделении в сентябре. В 2024 году полностью заменены мягкие элементы на мостике, кормовой зоне и носу с индивидуальными чехлами для всех; установлена система Starlink; на мостике установлен новый выдвижной солнцезащитный навес; валы испытаны и выверены, установлены новые подшипники cutlass; установлена новая система AC Clearline; монтирована автоматическая ультразвуковая система очистки корпуса; добавлена подсвеченная нержавеющая табличка с названием «FUNSEEKER». В 2023 году установлены три новых чиллера кондиционирования; полностью заменен тиковый настил на платформе для купания, кормовой зоне, ступенях на мостик и проходе на нос; выполнен полный ремонт платформы для купания включая гидравлику, тросы и стеклопластик; в октябре заменены все сквозные отверстия; восстановлены стабилизаторы; обновлены системы пожаротушения; выполнена реквалификация Robert Cimpagne. Свяжитесь с нами сегодня, чтобы назначить приватный просмотр Sunseeker 88 «FUNSEEKER».

## Электроника

---

Комплект электроники на яхте сочетает избыточность и простоту, предлагая AIS для ситуационной осведомленности, отзывчивый автопилот, полноценный навигационный центр с картплоттером и GPS, радар, лог-спидометр и репитеры, дублирующие ключевые данные на несколько постов. Связь и радиовещание обеспечиваются системами VHF и радиосвязи, а бортовой компьютер интегрирован с плоским телевизором и дополнительным телевизионным приемником для медиа и систем судна. Развлекательная часть представлена CD-плеером и DVD-плеером с возможностью VCR, усиленным через кокпитные динамики, и весь комплекс поддерживается бортовым Wi-Fi для бесшовного подключения и потоковой передачи.

## Внутреннее оборудование

---

Комфорт на борту продуман до мелочей: система кондиционирования и отопления, горячая вода, а также электрические и ручные насосы трюмной откачки, работающие в паре с насосом морской воды для защиты корпуса. Отельный уровень удобств включает глубокий морозильник, холодильник, микроволновую печь, духовку, посудомоечную машину, стиральную машину и опреснитель пресной воды для длительных переходов. Точную маневренность обеспечивают носовой и кормовой подруливающие устройства, а стабилизацию электропитания и обслуживание поддерживает зарядное устройство аккумуляторов. Санитарные решения гибки и включают электрический туалет, химический туалет и отдельный морской туалет.

## Дополнительное оборудование

---

Продуманные улучшения на яхте включают интуитивно понятный сенсорный интерфейс для управления бортовыми системами, эффективное подводное освещение, которое эффектно подчеркивает обводы корпуса ночью, и настоящий обходной настил, обеспечивающий легкое перемещение от носа к корме, повышая безопасность и комфорт при общении на борту.

## Наружное оборудование и дополнительные элементы

---

Жизнь на открытом воздухе на Sunseeker богато оснащена комфортными подушками в кокпите, душем и столом в кокпите, а также масштабным тиком на кокпите и шетдеках, создающим теплую морскую атмосферу. Практичность и возможности по обращению с тендером обеспечивают кран-давиты, электрическая лебедка и гидравлическая лебедка, трап и гидравлический трап, гидравлическая платформа для купания и гидравлическая выдвижная ступенька, лестница для купания и фин-стабилизатор для улучшения комфорта при плавании. Безопасность и полезность повышены спасательным плотом и Power Poles, а защиту обеспечивает набор чехлов, включая жесткий верх для всесезонной эксплуатации. Электрооборудование для гибкого управления энергией включает генератор, инвертор и вход берегового питания, обеспечивая надежное электроснабжение на причале и в походе.

## Кормовая палуба

---

Приветливая кормовая палуба сосредоточена вокруг гидравлической платформы для купания и просторного U-образного дивана с раскладным

тиковым столом, на котором с комфортом размещаются десять человек, при поддержке двух ящиков для хранения и двух ворот из нержавеющей стали для удобной посадки и спуска тендера. Бесперебойную работу палубных операций обеспечивают два якорных лебедки Lewmar и пассажная площадка Benzenzoni, в то время как обслуживание остается незаметным благодаря холодильному ящику и мусорному баку по левому борту; вечера дополняются телевизором и теплым вспомогательным освещением, продлевающим время для общения на свежем воздухе.

## Главный салон

---

Через большую раздвижную дверь из нержавеющей стали раскрывается элегантный главный салон с белым кожаным диваном, креслом и софой в комплекте с дополнительной софой из замши, сосредоточенный вокруг стола с зеркальным книжным рисунком шпона и элементами из нержавеющей стали в глянцевой отделке. Обеденная зона организована вокруг глянцевого стола с книжным рисунком для восьми гостей, оснащенного винным охлаждением и несколькими шкафчиками для стекла, а четыре дизайнерских настенных бра и две дизайнерские лампы наполняют пространство теплым светом, который мягко ложится на полы из дерева Wenge и панели из платана. Развлечения доведены до высокого уровня благодаря 55 дюймовому телевизору на электрическом подъемнике, спутниковой системе KVH Track Vision с мультиприемниками, системе управления освещением Orca, Direct TV и акустике Bose surround, а также в салоне предусмотрен туалет на палубе с умывальником и туалетом Теста для удобства.

## Галерея

---

Кухня подготовлена для гурманов: большой холодильник морозильник

side-by-side из нержавеющей стали, микроволновая печь, две духовки и четырёхконфорочная варочная панель, все это расположено на столешницах из гранита Black Galaxy и полу из дерева Wenge, что сочетает прочность и элегантность. Боковая откидная дверь по левому борту облегчает подачу блюд и вентиляцию, а многочисленные ящики и шкафы обеспечивают порядок и удобство при приготовлении пищи и обслуживании.

## Нижняя рулевая рубка

---

В нижней рулевой рубке кожаный L-образный диван со столиком приглашает к совместным переходам рядом с боковой откидной дверью по правому борту и мониторами и панелью управления Sunseeker. Богатые полы из Wenge и панели из платана обрамляют два электрических кресла рулевого Benzenzoppi с подставками для ног, комплект из двух 24 дюймовых экранов Garmin (новые 2022) и трех мини-дисплеев Garmin MFD, а также индикатор скорости вала и процента нагрузки, что держит капитана в полном курсе ситуации. Системы управления включают автопилот Garmin, прожектор Sanshin с пультом дистанционного управления и аналоговые приборы двигателей и трансмиссии; нулево-скоростные стабилизаторы ABT TRAC, гидравлические подруливающие устройства TRAC носом и кормой, джойстиковая причальная станция, панель мониторинга двигателей MTU и однорычажные управления ZF обеспечивают точное и уверенное управление.

## Главная каюта

---

Полноширотная мастер-каюта представляет собой уединенное и изысканное пространство с двуспальной кроватью королевского размера

на постаменте с основанием и изголовьем из эспрессо-кожи, четырьмя выдвижными ящиками под спальным местом и обширными ящиками и шкафчиками по всему периметру. Матовая отделка шкафов из ореха и панели из платана создают теплую роскошную атмосферу, а туалетный столик со стулом и диванчик по левому борту добавляют функциональной элегантности; мягкое освещение двух ламп и двух индивидуальных светильников для чтения и большая гардеробная с вешалкой завершают эту каюту.

## Главный санузел

---

Мастер-санузел исполнен с чувством роскоши: увеличенная душевая кабина установлена над полом из гранита Black Galaxy, дизайнерская фурнитура, два умывальника Althea с дизайнерскими смесителями и столешницы и пол из Black Galaxy создают эффектный ансамбль. Санитарное оборудование включает туалет Techma рядом с биде Теста, сушилку для полотенец, аптечный шкафчик и обширные шкафы для хранения, обеспечивая сочетание роскоши и практичности.

## Гостевая каюта (левый борт)

---

Каюта гостя по левому борту трансформируется из двух бок о бок одиночных коек с основаниями из эспрессо-кожи в большую двуспальную кровать, оснащена четырьмя выдвижными ящиками для хранения и двумя читательными светильниками. Зеркало в кожаной раме усиливает естественный свет от иллюминатора с открывающейся створкой, каюта укомплектована вешалкой, телевизором и собственной санузлом с душевой кабиной для удобства и уединения гостей.

## Гостевой санузел

---

Эн сьют гостевой санузел оформлен с полом и столешницами из гранита Black Galaxy, оборудован туалетом Теста, изящной раковиной с дизайнерским смесителем, душевой кабиной, шкафчиками для хранения и полотенцесушителем, обеспечивая комфорт и удобство для гостей.

## Гостевая каюта (правый борт)

---

Отражая левую сторону, каюта гостя по правому борту предлагает две бок о бок односпальные койки с основаниями из эспрессо-кожи, которые трансформируются в большую двуспальную кровать, четыре выдвижных ящика и два светильника для чтения. Зеркало в кожаной раме и иллюминатор с открывающейся створкой обеспечивают свет и простор, а вешалка, телевизор и собственная санузел с душевой кабиной завершают это универсальное и уютное пространство для гостей.

## Гостевой санузел (правый борт)

---

Санузел по правому борту выдержан в той же эстетике с полом и столешницами из Black Galaxy, оборудован туалетом Теста, раковиной с дизайнерским смесителем, душевой кабиной, просторными шкафчиками и полотенцесушителем, предлагая те же изящные удобства, что и другие гостевые помещения.

## VIP-каюта

---

Носовая VIP-каюта балует гостей кроватью королевского размера на постаменте с основанием, изголовьем и накладной деталью из эспрессо-кожи, подсвеченной двумя нержавеющей чительными

светильниками. Два больших ящика под кроватью, панели из платана с матовой отделкой шкафов, дизайнерский ковровый настил по всей площади, белый кожаный диванчик по левому борту и туалетный столик из ореха с белым кожаным креслом создают спокойную обстановку, завершённую просторной гардеробной с сейфом для надёжного хранения.

## VIP-санузел

---

VIP-санузел выполнен с полом и столешницами из Black Galaxy, оборудован туалетом Techma, большой душевой кабиной, обширными шкафами для хранения, двумя умывальниками и полотенцесушителем, создавая роскошный и практичный интерьер для носовой каюты.

## Флайбридж

---

Флайбридж спроектирован для дружеских переходов и изящных приёмов: U-образная обеденная зона с раскладным тиковым столом, на котором помещаются десять гостей, и L-образный шкафчик по левому борту, скрывающий холодильник, ледогенератор, мойку из нержавеющей стали, электрический гриль и выдвижной шланг для душа. Впереди по левому борту расположен отсек для хранения и зона с мягкими сидениями, а широкую защиту от солнца обеспечивают открывающийся жесткий верх и выдвижной солнцезащитный навес, позволяющие регулировать тень и вентиляцию по ситуации.

## Электроника флайбриджа

---

На верхнем посту управление интуитивно и дублируется: панель управления двигателем MTU, 24 дюймовый монитор Garmin в паре с

двумя дисплеями Garmin MFD и аналоговые приборы двигателей. Управления носовыми и кормовыми подруливающими устройствами АВТ TRAC, панель управления прожектором Sanshin, однорычажные управления ZF и четыре кресла рулевых под открывающейся люстрой завершают флайбридж, созданный для уверенного управления и комфортного вахтенного дежурства.

## Носовая палуба

---

Носовая палуба приглашает к неспешным встречам: U-образная зона для сидения со столом, мягкий солярий, два отсека для хранения, два якорных лебедки Lewmar и два отдельных якорных отсека обеспечивают надежное хранение якорного комплекта и аккуратность при выполнении якорных операций.

## Машинное отделение

---

Энергетика и системы спроектированы для долговечности и удобства обслуживания: два двигателя 12V 2000 MTU по 1950 HP и два генератора Kohler по 32 kW 60 Hz питают систему кондиционирования с охлаждаемой водой Dometic, обслуживаемую двумя чиллерами. Длинную автономность обеспечивает опреснитель Idromar MC3J, а безопасность и обслуживание улучшены системой пожаротушения CO<sub>2</sub>, системой перекачки масла Marco для двигателей и генераторов, двумя топливными фильтрами Dual Racor 1000, устройством Glendinning cable master и двумя вентиляторами машинного отделения. Повседневная жизнь упрощается за счет нагревателя горячей воды, двух стеллажей для хранения, четырех зарядных устройств аккумуляторов и выделенных аккумуляторов для двигателей и бортовой сети, что обеспечивает надежную работу в походе.

## Каюты экипажа

---

Отдельные помещения для экипажа обеспечивают профессиональную работу и комфортное проживание: две каюты предлагают верхние и нижние койки, шкафчики и вешалки для хранения, туалет Теста с отдельной душевой кабиной и умывальником, а также компактная кухня с мойкой и микроволновой печью. Отдельная стиральная машина и сушилка, L-образный диван со столиком, холодильник и монитор Garmin завершают самодостаточное пространство экипажа, спроектированное для длительного обслуживания и автономной работы.

# КОНТАКТЫ

Shestakov Yacht Sales — это брокерская компания, специализирующаяся на продаже и обслуживании яхт по всему миру. Компания предлагает услуги по покупке и продаже как новых, так и подержанных моторных яхт, парусных судов и роскошных супер и мега яхт. Они также предоставляют услуги по регистрации яхт, страхованию, техническому обслуживанию, подбору экипажа и организации чартеров в США, Канаде, Латинской Америке, Карибском бассейне, в Европе и на Багамах.

Основатель и ведущий брокер компании — Андрей Шестаков, лицензированный и сертифицированный специалист с обширным опытом в области морской инженерии и судостроения.

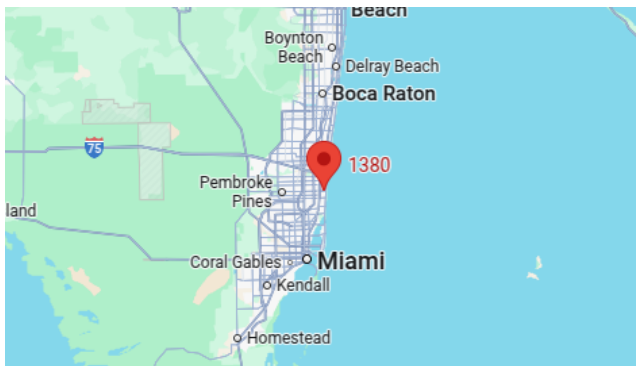
Компания имеет широкую сеть партнерств с крупными производителями яхт по всему миру и предоставляет услуги на нескольких языках, включая Русский, Украинский, Испанский и Английский. Офис компании расположен в Дания-Бич, штат Флорида, США.

Для получения дополнительной информации и просмотра доступных яхт вы можете посетить официальный сайт компании: <https://shestakovyachtsales.com/ru>

## Контактная информация

**Телефон:** +1(954)274-4435 +7(918)465-66-44 **Email:** [andrey@shestakovyachtsales.com](mailto:andrey@shestakovyachtsales.com)

## Адрес



1380 Weeping Willow Way, Hollywood,  
Florida 33019