



SHESTAKOV

Yacht Sales

## SOUTH C'S - OCEAN ALEXANDER



Производитель: [Ocean Alexander](#)

Длина по КВЛ: 88' 0" (26.85 m)

Год постройки: 2023

Ширина: 20' 0" (6.22 m)

Модель: N/A

Мин. осадка: 19' 5" (5.92 m)

Цена: \$7,449,000 USD Может измениться.

Макс. осадка: 20' 3" (6.17 m)

[Полное описание смотрите на нашем сайте](#)

Локация: Naples, United States

Макс. скорость: 20 Knots (23.02 MPH)

Если вы хотите купить яхту **SOUTH C'S - OCEAN ALEXANDER** или вам нужна помощь в ответах на любые вопросы, касающиеся покупки, продажи или аренды яхты, позвоните по телефону **+1(954)274-4435** или нажмите здесь <https://shestakovyachtsales.com>

# ОГЛАВЛЕНИЕ

---

<b>ОПИСАНИЕ .....</b>	<b>3</b>
<b>СПЕЦИФИКАЦИИ .....</b>	<b>5</b>
Основная информация .....	5
Размеры .....	5
Скорость, емкости и водоизмещение .....	5
Корпус и палуба .....	6
Двигатели .....	6
<b>ГАЛЕРЕЯ .....</b>	<b>7</b>
<b>ДЕТАЛЬНОЕ ОПИСАНИЕ .....</b>	<b>22</b>
<b>КОНТАКТЫ .....</b>	<b>33</b>

## ОПИСАНИЕ

---

Ocean Alexander 27R — SOUTH C's — корпус №3

Эта яхта с пилотхаусом повышенной высоты сочетает в себе комфорт повседневной жизни, продуманные места для хранения и планировку, ориентированную на элегантный прием гостей. Светлый, современный интерьер с чистыми линиями и логичной циркуляцией пространства создан для продолжительных круизов и жизни на борту.

Компоновка — гибкая четырёхкаютная, реализованная по настоящей двухвладельческой схеме: главная каюта на уровне палубы и полноценная мастер-каюта во всю ширину корпуса, расположенная посередине ниже по борту, дополнены двумя гостевыми каютами с собственными санузлами. Во всех бортах установлены обновлённые матрасы для повышенного комфорта ночёвок и снижения уровня шума.

Практичная особенность — бонусная комната в гостевом коридоре с встроенными полками по индивидуальному заказу, обеспечивающая значительный объём хранения, особенно ценимый в длительных переходах. Машинное отделение организовано с той же тщательностью: над правым (штурмовым) двигателем размещены кастомные полки для инструментов и запасных частей. Позади расположены два экипажных отсека на две каюты, рассчитанные на размещение до четырёх человек для профессионального и незаметного обслуживания судна.

Новая опция пилотхауса превращает флайбридж в полноценную социальную палубу с уличным баром — идеальное место для ужинов на воздухе и коктейлей на закате. Уровень ватерлинии дополнен стеклянно-окрашенным пляжным клубом с раздвижной дверью, что усиливает связь яхты с морем и создаёт защищённую от погоды лаунж-зону для отдыха и подготовки водных развлечений. В совокупности это универсальная платформа, сочетающая приватные уединённые

пространства с гостеприимной, суперяхтенной концепцией приёма гостей.

Судно тщательно обслуживалось и предлагается turnkey — готовой к немедленным круизам и приёму гостей. Яхта стоит в Ocean Reef Club, Key Largo, Флорида. Полное обслуживание днища выполнено в мае 2026 года. Основные двигатели имеют примерно 700 моточасов; генераторы — около 983 и 920 часов. Гидравлические системы, включая подруливающие устройства, якорную лебёдку, стабилизаторы и плавательную платформу, недавно обслужены; экстерьер защищён профессиональным керамическим покрытием для длительного блеска и защиты.

В комплекте идут две гидроциклы Sea Doo Spark с примерно 10 моточасами каждая, что делает эту Ocean Alexander 27R уверенным выбором для тех, кто ищет премиальную флайбридж моторную яхту, готовую к круизам и прогулкам с гостями.

# СПЕЦИФИКАЦИИ

## Основная информация

**Модельный год:**  
2023

**Страна:**  
United States

**Год постройки:**  
2023

## Размеры

**Длина:**  
88' 0" (26.85 m)

**Ширина:**  
20' 0" (6.22 m)

**Мин. осадка:**  
19' 5" (5.92 m)

**Макс. осадка:**  
20' 3" (6.17 m)

## Скорость, емкости и водоизмещение

**Макс. скорость:**  
20 Knots (23.02 MPH)

**Запас воды:**  
450 Gallons

**Водоизмещение:**  
163 Pounds

**Запас топлива:**  
2906 Gallons

## Корпус и палуба

---

**Материал корпуса:**

Fiberglass and Plastic Yachts

**Проект корпуса:**

N/A

**Материал палубы:**

Fiberglass

**Интерьер:**

Evan K. Marshall

**Конфигурация корпуса:**

N/A

## Двигатели

---

**Двигатели:**

2

**Тип двигателя:**

Inboard

**Производитель:**

MAN

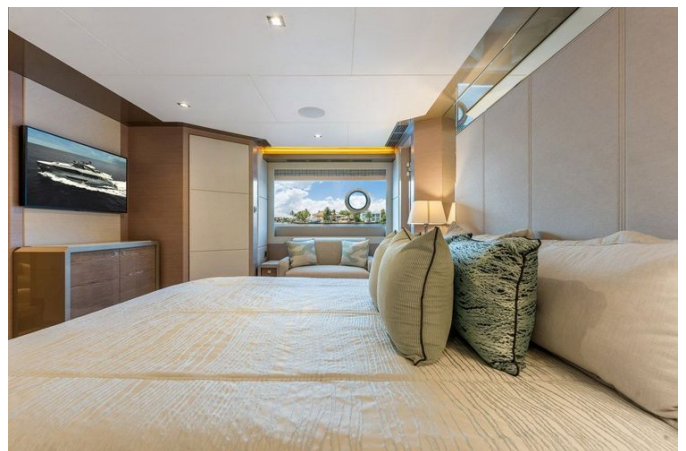
**Тип топлива:**

Diesel

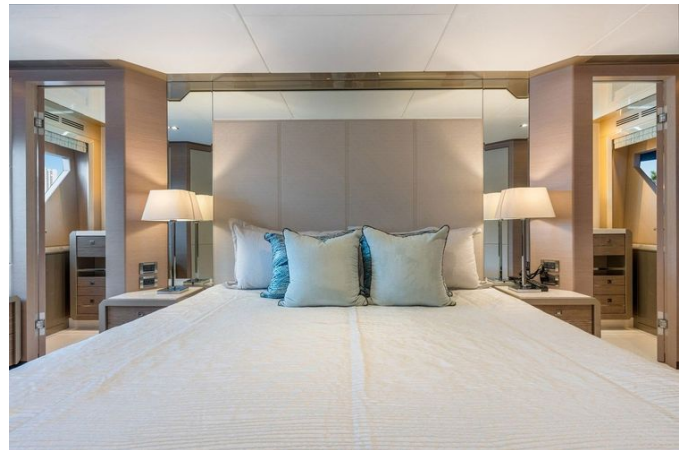
# ГАЛЕРЕЯ

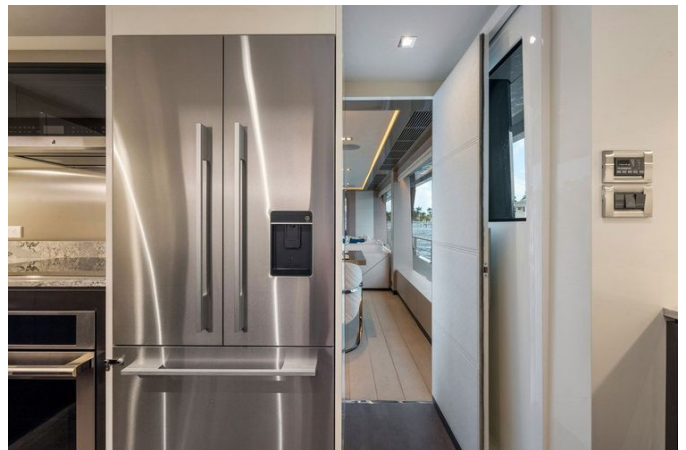








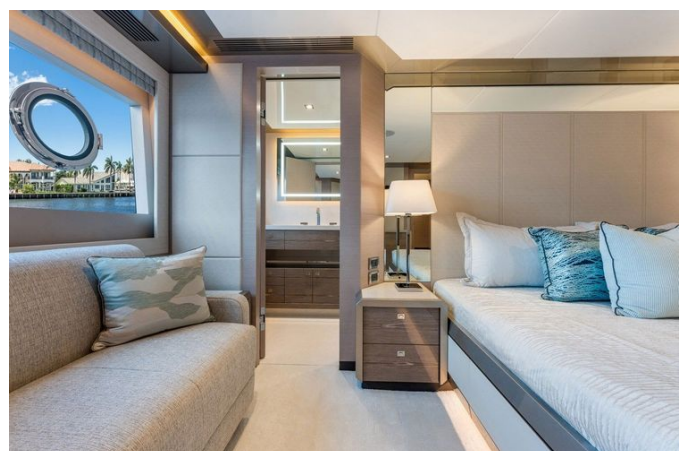


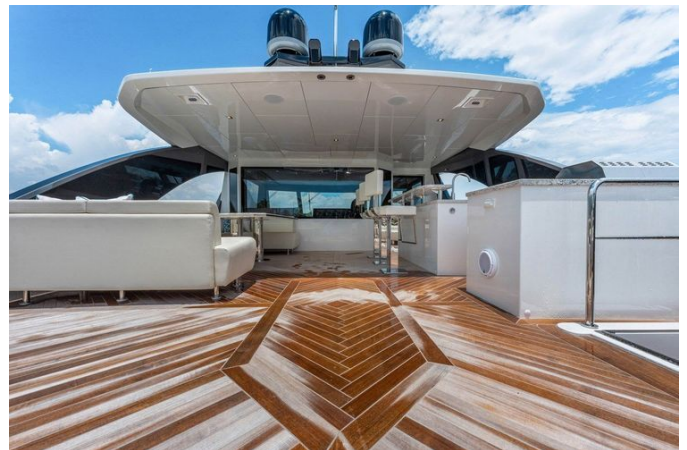




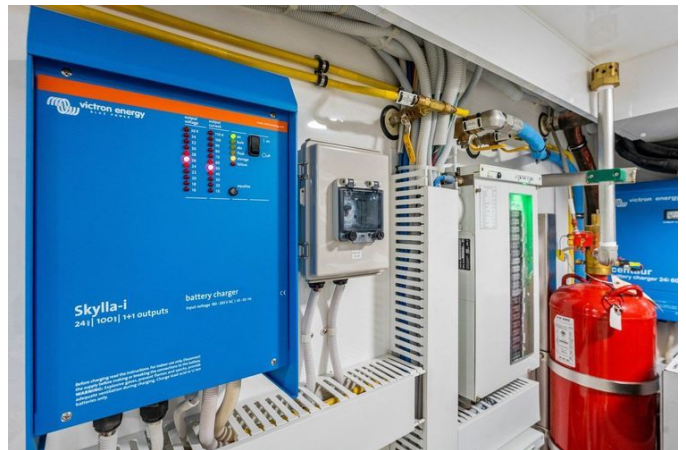


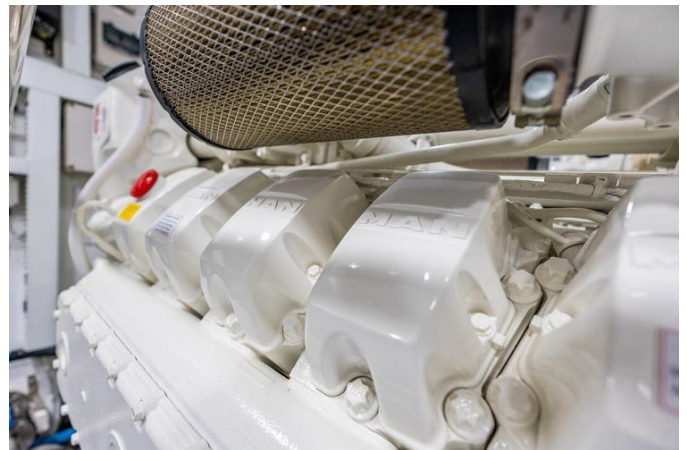














# ДЕТАЛЬНОЕ ОПИСАНИЕ

## Опции

Каждая отделка и функция подобраны, чтобы поднять качество жизни на борту: две стеклянные раздвижные двери во весь рост открываются плавно, а пара электрических кресел на штурманской рубке обеспечивает точную регулируемую посадку для лёгких переходов; электрические шторы с дистанционным управлением украшают салон и окна мастер- и гостевых кают, а встроенные в стекло иллюминаторы — четыре для верхней и нижней мастер-кают, по одному для правой гостевой каюты и для кладовой — дарят дневной свет с изысканной сдержанностью. Бок о бок расположенные спальные места в правой гостевой каюте сдвигаются в единое спальное место размера queen, а подогреваемые каменные полы в мастер-каютах на главной и нижней палубах добавляют ненавязчивого роскошного уюта под ногами. Ключевые механические и электрические решения поддерживают плавное управление и увеличенную автономность: пакет подруливающих устройств и стабилизаторов, проводные пульта дистанционного управления двигателями с возможностью подключения на кормовой палубе и на лодочной палубе, а также система очистки сточных вод Headhunter, рассчитанная на 600 gallons per day. Независимость в пресной воде обеспечивает опреснитель Dometic® 1,200 G/day с автоматической промывкой пресной водой и коммерческим предфильтром, дополненный полным пакетом очистки воды для стабильного запаса чистой воды. Индивидуальный пакет для дальних переходов, специально разработанный пакет механических и электрических удобств, комплексная развлекательная система и продуманная комплектация запасных частей ещё больше усиливают возможности для дальних

походов и удобство на борту. Наружные дополнения завершают предложение: джакузи на верхней палубе на четыре человека, по обеим сторонам которого расположены шезлонги, пакет наружных удобств и пакет тикового настила. Гидравлическая выдвижная купальная платформа Hi-Low грузоподъемностью 1,500 lbs с интегрированной лестницей облегчает выход в воду, а конструктивное усиление транца кормовой палубы готовит яхту к буксировке тендера. Над головой индивидуально оформленный потолок на кормовой палубе с непрямой подсветкой создаёт идеальную атмосферу для вечерних приёмов.

## Стандартное оборудование

Конструкция корпуса выполнена вокруг структурного сердечника из пеноматериала с закрытыми порами и высокой плотностью, что обеспечивает выдающуюся тепловую и акустическую изоляцию и рассчитано на повышенные температуры; продольные и поперечные стеклопластиковые стрингеры с пенопластовым сердечником и инфузионно ламинированный стеклопластик придают корпусу примерно на 20% большую прочность и снижают его массу примерно на 18% по сравнению с традиционной ручной укладкой. Усиленная противоударная переборка, карбоновые усиления в зонах пиковых нагрузок и полностью герметичные переборки с отдельной шумоизоляцией машинного отделения создают корпус, внушающий спокойную уверенность. Несколько слоев звуко и виброизоляции — отражающие, поглощающие и демпфирующие материалы — дополнены проектными воздушными камерами и гибкими опорами изоляторами для подавления шума, а внешние поверхности получают профессиональную эпоксидную грунтовку и полиуретановое покрытие Alexseal, сохраняющее блеск значительно дольше стандартного гелькоута; все наружные фитинги выполнены из 316 нержавеющей стали, алюминиевые детали

соответствуют морским сплавам 5086 или 6061. Фундамент двигателя сформирован из индивидуально изготовленных пластин из нержавеющей стали, охватывающих структурные стрингеры для исключительной опоры и изоляции, а безрамное остекление завершает сдержанный современный профиль судна.

Все конструктивные интерьерные элементы ниже ватерлинии полностью оклеены к корпусу, а днище защищено тремя антиосмотическими эпоксидными барьерными слоями и тремя слоями самоочищающегося антифулинга (Seahawk или эквивалент). Прочный отбойный брус отделан ударной накладкой из 316 нержавеющей стали, а бронзовые проходные элементы подчёркивают долговечность в самых требовательных условиях.

Силовая установка представлена двигателями MAN V12 мощностью 1650HP, покрываемыми гарантией MAN Gold Standard с шестидесятимесячной защитой основных вращающихся и конструктивных компонентов, включая блок цилиндров, коленчатый вал, шатуны и маховик. Двигатели установлены на ложах из нержавеющей стали с съёмными боковыми рельсами для удобства обслуживания, впускные и вытяжные вентиляторы Delta T с частотно регулируемые приводами обеспечивают интенсивную вентиляцию машинных помещений. Воздуховоды с противопожарными заслонками имеют ручное и автоматическое управление, интегрированное с цепями отключения двигателей, и защищены влагоотделителями Delta T на каждом входе. Чтобы ограничить попадание солей и увеличить ресурс узлов, вентиляторы Delta T для отвода выхлопных газов размещены на крыше надстройки, а не по борту корпуса. Системы выхлопа используют автоклавные твёрдые покрытия авиационного уровня и распылительные кольца из сплава AL 6XN — технология, позаимствованная у высокопроизводительных ракетных сопел, — что снижает теплопередачу и сохраняет производительность, а магистрали охлаждения сырой водой

выполнены из медно никелевого сплава 90/10 для превосходной коррозионной стойкости и естественных биозащитных свойств.

Управление остойчивостью и комфортом обеспечивается стабилизатором Siderpower Vector Fin — гидравлическим плавником площадью 15 square foot, дающим стабилизацию на нулевой скорости; его запатентованная изогнутая геометрия создаёт подъёмную силу в ходу и оснащена активным предиктивным управлением инерции, обеспечивающим до 50% большую эффективность на якоре и до 30% улучшенной работы в ходу по сравнению с обычными плоскими плавниками. Маневрированием помогают носовой и кормовой подруливающие устройства мощностью 28.4HP, трансмиссия выполнена с расчётом на повышенные нагрузки — валы, рули и сопутствующие элементы отвечают классу выше типичной рыночной практики для гарантии управляемости и долговечности. Высокопроизводительные пропеллеры Nibral, смоделированные в компьютере и механически обработанные, передают мощность с высокой эффективностью, гидравлическое рулевое Twin Disc обеспечивает точную обратную связь, а рули из нержавеющей стали снабжены жертвенными цинковыми пластинами для коррозионной защиты. Швартовка упрощена благодаря подключаемому проводному дистанционному управлению двигателем, доступному как на кормовой палубе, так и на лодочной палубе.

Якорное и швартовное оборудование тяжёлого класса удобно в обращении: два гидравлических вертикальных якорных лебёдочных устройства с ножными переключателями, два якоря по 150 lb каждый в сочетании с по 200' цепи и закреплённые высокопрочными нержавеющей стали вертлюгами, бесконтактная пресная мойка цепи для поддержания безупречной работы и два электрических клюза по 1500W 24V DC на кормовой палубе, каждый с ножным управлением, обеспечивают надёжное обращение с связями и тендерами.

Климатическая система Dometic рассчитана на экстремальные тропические условия и обеспечивает цикл с реверсом до 40°F температуры воды; хладагенты соответствуют Монреальскому протоколу, а машинное отделение имеет собственную кондиционированную систему. Качество воздуха в салоне улучшает система Ocean Alexander Clean Air System с нано сетка UV стерилизацией, устраняющая до 99.9% бактерий, грибков, плесени, вирусов, запахов и паров; безозоновая бесшумная система не содержит движущихся частей и гарантирует постоянно свежий воздух. Для продолжительных круизов предусмотрены дополнительная стиральная машина и сушилка, а также дополнительный морозильник в нижнем служебном отсеке. Эксплуатационная эффективность поддерживается централизованной системой замены отработанного масла для двигателей и генераторов, системой полировки топлива Gulfcoast, вдохновлённой конструкцией танка Abrams M1, подачей сжатого воздуха в машинное отделение и на кормовую палубу, прожектором военного класса и подсветкой для трапа и лодочной палубы, а также развёрнутым диммерным управлением для основных потолочных светильников внутри и снаружи.

Связь и мониторинг систем обеспечиваются коммерческим Wi-Fi роутером 4G с поддержкой SIM и внешней антенной 5G, а также поставляемым iPad для надзора за системами и мультимедиа. Яхта комплектуется аккуратно подобранным пакетом запасных частей, включая погружной насос, LED фонарь, фильтры для двигателей и генераторов, щётки стеклоочистителя, материалы для локального ремонта покрытия, предохранители, наборы запасных частей от производителя двигателя и генератора, поплавковый выключатель, розетки Vimar с защитой GFI и переключатель Vimar; дополнительный идентичный комплект запасных частей также поставляется для усиления готовности к эксплуатации.

Практичные и средства безопасности включают тяжёлую коммерческую

пантографную щётку стеклоочистителя с интермиттирующей функцией и омывателем, мощный грузовой звуковой сигнал Buell с двумя горнами и систему пожаротушения машинного отделения Fireboy (или эквивалент) с интегрированным автоматическим отключением двигателя. Собственная система сухой вентиляции трюма выводит воздух наружу, сохраняя трюмы сухими и свободными от плесени, а утилизацией сточных вод занимается установка Headhunter производительностью 600 gallons в сутки.

Сантехника начинается с бака пресной воды из 316 нержавеющей стали с индикатором уровня, проверенного в соответствии со стандартами RINA (RINA Pleasure Yachts 2021\_Pt. B Ch.1 Sec. 1\_5.14.1), и поддерживается распределительной системой пресной воды Headhunter. Пресные мойки расположены на корме и лодочной палубе, предусмотрено подключение к береговой воде, установлены два бойлера по 40 gallons с высокоплотной изоляцией и двумя высокоэффективными тэнами, ускоряющими нагрев воды примерно на 50%. Производительность опреснителя Dometic 1200G/Day с автоматической промывкой пресной водой и коммерческим предфильтром дополняется четырёхступенчатой системой очистки: первая ступень фильтрует городскую воду от ржавчины, крупных частиц и осадка; вторая ступень обрабатывает воду из опреснителя и городскую воду для контроля биопленей и, совместно со стерилизатором, поддерживает биоцидные свойства в баке; третья ступень прогоняет воду через активированный уголь для удаления запахов с последующей бактерицидной фильтрацией; четвёртая ступень использует UV стерилизацию в качестве последнего микробиологического барьера. Топливо хранится в морских алюминиевых баках с индикаторами уровня и сигнализацией высокого/низкого уровня, сваренных и испытанных под давлением в соответствии со стандартами RINA (RINA Pleasure Yachts 2021\_Pt. B Ch.1 Sec4), а вентиляционные щели топливных баков соответствуют

требованиям RINA и оснащены легко очищаемой сеткой из AISI 316 нержавеющей стали, которая также выполняет функцию пламегасителя (RINA Pleasure Yachts 2021\_Pt.B Ch. 1 Sec.9\_7.1.8).

Электрическая архитектура построена вокруг системы безопасности и контроля OctoPlex на базе NMEA 2000, заимствованной из аэрокосмической практики, что позволяет дистанционно активировать, управлять и получать статус всех AC и DC автоматов. Система непрерывно контролирует каждую силовую линию по напряжению, частоте и току, выдаёт визуальные и звуковые предупреждения, расширяет функции автоматов, включая индикацию отсутствия нагрузки и защиту при понижении напряжения, и интегрирует датчики основных дверей, уровней баков, состояния трюма и тока, напряжения и температуры батарей. Владельцы и команда могут удалённо получать доступ к функциям безопасности, охраны и мониторинга через Apple iPad или Android устройства, управлять, просматривать и ставить на охрану данные OctoPlex и навигационные системы с поддержкой push уведомлений. Питание от береговой сети организовано двумя устройствами CM 8 100 Amp Cablemaster с кабелями по 85' и Iso boost для снижения падения напряжения, яхта также оснащена системой молниезащиты.

Навигационный пакет основывается на Garmin 8700 Series Black Box, связанном с тремя 24" сенсорными дисплеями и дистанционным вводом Garmin GRID у кресла управления; в состав входят радар Garmin 25KW с открытой антенной, автопилот Garmin GHC20, VHF радиостанция Garmin с кардридером, Garmin AID с NMEA GPS и несколько морских камер Garmin (две в машинном отделении и одна на кормовой палубе) для полной ситуационной осведомлённости, а также спутниковая ТВ антенна KVH TracVision UHD7, 5 дюймовый компас Ritchie и iPad с интегрированным приложением Garmin для расширенного управления и отображения.

Развлечения распределены через систему Apple TV, обеспечивающую салон, главную каюту, рубку, кормовую палубу, фордек и лодочную палубу. Заводская комплектация дисплеями включает 50" LED телевизор с A/V системой и сабвуфером в салоне; 43" LED в мастер каюте с A/V; VIP каюту с 43" LED и спутниковым приёмником; 32" LED в гостевых каютах с спутником по спецификации; 24" LED для команды с спутниковым приёмником; 32" LED для капитана с спутником; 43" откидной телевизор со встроенными динамиками на кормовой палубе и второй 43" откидной телевизор со встроенными динамиками на лодочной палубе.

Наружная и внутренняя отделка демонстрируют яхтенное качество исполнения: итальянская дверная фурнитура, эффектные стилизованные остекления для максимального света и видов, хардтоп с интегрированной съёмной лестницей из 316 нержавеющей стали для безопасного доступа к навигационной электронике. Эллиптические поручни и стояки из 316 нержавеющей стали, кнехты из 316 нержавеющей стали, кормовой флагшток, заподлицо встраиваемая палубная подсветка и бортовая трапная калитка подчёркивают как утончённость, так и функциональность. Фордек оборудован солнцезащитными подушками и диваном сеттером, лодочная палуба предлагает бар с мойкой и холодильником и два электрических кресла у поста управления. Встроенные в стекло иллюминаторы освещают верхнюю и нижнюю мастер каюты четырьмя единицами, правую гостевую каюту одной и служебный отсек одной. Для отдыха на лодочной палубе предусмотрена джакузи на четыре человека с отдельным проточным водонагревателем 17KW, окружённая солнцезащитными подушками по левому и правому бортам. Гидравлическая платформа Hi Low с подъёмностью 1,500 lbs и встроенной лестницей облегчает доступ к воде, а транцевая часть кормовой палубы структурно усилена по результатам оценки трения Фруда, чтобы позволить буксировку тендера, исходя из расчётных усилий

для приближённого судна длиной 45 ft (13 ft ширина), водоизмещением 25,000 lb с клюзом (тендер не входит в комплект). Понт из тика, индивидуальный элемент потолка кормовой палубы с скрытой подсветкой и полный пакет внешних удобств завершают уличную часть: тенты для лодочной палубы, фордека и платформы для купания, убирающиеся в специально сделанные шкафы на индивидуальных нержавеющих стойках с морской сетчатой тканью; комплект внешней свободной мебели с столами для лодочной палубы и фордека; индивидуальные защитные тенты для наружных шкафов и сетка чехол для ветрового стекла; калитки из 316 стали на транце для безопасности детей и животных; люк на лодочной палубе; четыре скрытых выдвижных фонаря на фордеке; 30" электрический барбекю на лодочной палубе; и семь мощных подводных LED фонарей — три на корме и по два с каждой стороны — для эффектной ночной силуэтности.

Интерьеры объединяют красоту и практичность: салон укомплектован индивидуальной мебелью, скульптурными оконными перемычками и элегантной потолочной отделкой, бар с каменной столешницей, мойкой, холодильником с ледогенератором и винным шкафом встроен в мебель. Электрические стеклянные раздвижные двери во всю высоту заменяют ручные варианты на корме и по правому борту, жалюзи управляются дистанционно. Рубка повторяет эстетику салона с индивидуальной мебелью, деталями оконных перемычек и потолочными решениями и включает такой же диван. Столовая оборудована жёсткими направляющими полок для фарфора, стекла и столовых приборов и фиксированным обеденным столом на восемь человек рядом с дневным санузлом с раковиной и местом для хранения.

Камбуз рассчитан на серьёзное кулинарное обслуживание: окрашенные шкафы с дверцами на защёлках, каменные столешницы, нержавеющая мойка с выдвижным смесителем, скрытые петли и премиальная техника: 32" Fisher & Paykel холодильник, 30" Jenn Air микроволновая печь над

плитой, 30" Jenn Air электрическая варочная поверхность, 30" Jenn Air электрическая духовка, 15" Whirlpool пресс-урна для отходов, 24" ASKO посудомоечная машина, измельчитель Whirlpool и льдогенератор Scotsman Brilliance, дающий кристально чистые кубики льда, устойчивые к слеживанию и разбавлению.

Спальные помещения созданы для тишины и уединения: мастер-каюта на палубе предлагает кровать king size с независимыми пружинными секциями «his and hers» для минимизации передачи качки, две прикроватные тумбы с каменными столешницами, туалетный столик, правый гардероб, гардероб с потайным сейфом, дистанционные электрические жалюзи и подогреваемые каменные полы в ванной.

Нижняя мастер-каюта повторяет эту планировку с кроватью king size на независимом пружинном блоке, двумя каменными тумбами, туалетным столиком, гардеробами с обеих сторон и потайным сейфом, дистанционными электрическими жалюзи и запирающим замком в целях приватности. VIP-каюта оснащена кроватью queen size на пружинном блоке с местом для хранения под ней, правая гостевая каюта имеет бок о бок койки, которые сдвигаются в одну полноценную кровать queen. Гостевые апартаменты укомплектованы тумбочками, подсвеченными платяными шкафами, зеркалами для туалета и замками для приватности. Beach club организован для отдыха с L-образным диваном и шкафом-баром с мойкой и холодильником с льдогенератором, всё это контролируется отдельной цепью кондиционирования. Каждая ванная оснащена бесшовной душевой кабиной из стеклопластика с одноцелевой стеклянной дверью для лёгкой уборки и снижения риска плесени, бесшумными вытяжными вентиляторами, туалетными системами Tessa Marine, каменными столешницами и фартуками в сочетании с раковинами из костяного фарфора. Командные помещения грамотно спланированы и включают мини-кухню (мойка, микроволновка, варочная панель и холодильник), шкаф для хранения,

диван с раскладным столом и две служебные каюты — капитанскую и каюту с откидным верхним местом; в капитанской есть iPad, связанный с N2KView для диагностики систем, предупреждений и настроек, а также отдельный санузел и душ.

Комплексная «под ключ» инвентаризация готовит яхту с первого дня и включает аптечку, отбойники и швартовные концы, сигнальный набор, спасательный круг, огнетушители и корабельный колокол, съёмник винта, одну спасательную шлюпку на шестнадцать человек, по два комплекта постельного белья для всех коек с подушками и полотенцами, полный набор столовой посуды и сервировочных элементов, полный набор стальных приборов, подставки и салфетки, ассортимент бокалов для воды, белого, красного вина и шампанского, кухонную посуду и сковороды, а также мелкую технику и принадлежности: тостер, электрический миксер, мерные стаканы, резиновые, металлические и пластиковые лопатки, миски для смешивания, шеф ножи, разделочные доски, кофемашина и утюг.

Как фирменный стандарт Ocean Alexander, поддержка владельца начинается с прибрежной ориентации перед доставкой, во время которой владелец и капитан получают подробные инструкции по эксплуатации систем от сотрудников ОА, а Ocean Alexander поддерживает круглосуточную службу поддержки для владельцев и экипажа. Каждая яхта поставляется с полным пакетом документов владельца, включая план швартовки, электрическую схему, пакет информации по оборудованию, план сантехники, профиль подвесного мотора, схему системы топливоснабжения, схему пресной воды и стоков, диаграмму системы сточных вод, схему кондиционирования, руководство владельца, документы для оформления свидетельства о тоннаже, информацию по настройке программного обеспечения и Wi-Fi, а также маршрут эвакуации.

## КОНТАКТЫ

Shestakov Yacht Sales — это брокерская компания, специализирующаяся на продаже и обслуживании яхт по всему миру. Компания предлагает услуги по покупке и продаже как новых, так и подержанных моторных яхт, парусных судов и роскошных супер и мега яхт. Они также предоставляют услуги по регистрации яхт, страхованию, техническому обслуживанию, подбору экипажа и организации чартеров в США, Канаде, Латинской Америке, Карибском бассейне, в Европе и на Багамах.

Основатель и ведущий брокер компании — Андрей Шестаков, лицензированный и сертифицированный специалист с обширным опытом в области морской инженерии и судостроения.

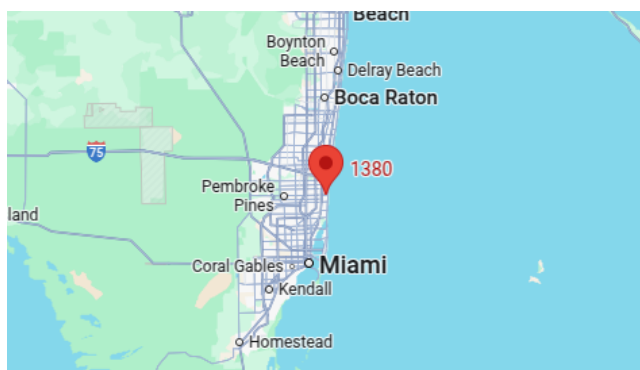
Компания имеет широкую сеть партнерств с крупными производителями яхт по всему миру и предоставляет услуги на нескольких языках, включая Русский, Украинский, Испанский и Английский. Офис компании расположен в Дания-Бич, штат Флорида, США.

Для получения дополнительной информации и просмотра доступных яхт вы можете посетить официальный сайт компании: <https://shestakovyachtsales.com/ru>

## Контактная информация

**Телефон:** +1(954)274-4435 +7(918)465-66-44 **Email:** [andrey@shestakovyachtsales.com](mailto:andrey@shestakovyachtsales.com)

## Адрес



1380 Weeping Willow Way, Hollywood,  
Florida 33019