

## **DOLCE FAR NIENTE - SUNSEEKER**



**Производитель:** [Sunseeker](#)

**Длина по КВЛ:** 88' 0" (26.82 m)

**Год постройки:** 2026

**Ширина:** 21' 0" (6.48 m)

**Модель:** 88 Yacht

**Макс. осадка:** 23' 0" (7 m)

**Цена:** \$7,250,000 USD Может измениться.  
[Полное описание смотрите на нашем сайте](#)

**Крейсерская скорость:** 23 Knots (26.47 MPH)

**Локация:** Palm Beach, United States

**Макс. скорость:** 28 Knots (32.22 MPH)

# ОГЛАВЛЕНИЕ

---

<b>ОПИСАНИЕ .....</b>	<b>3</b>
<b>СПЕЦИФИКАЦИИ .....</b>	<b>4</b>
Основная информация .....	4
Размеры .....	4
Скорость, емкости и водоизмещение .....	4
Размещение .....	5
Корпус и палуба .....	5
Двигатели .....	5
<b>ГАЛЕРЕЯ .....</b>	<b>6</b>
<b>ДЕТАЛЬНОЕ ОПИСАНИЕ .....</b>	<b>26</b>
<b>КОНТАКТЫ .....</b>	<b>32</b>

## ОПИСАНИЕ

---

Яхта Sunseeker 88 2026 года — "Dolce Far Niente" — представлена в состоянии, близком к новому. Судно эксплуатировалось очень бережно и регулярно обслуживалось по высочайшим стандартам; внимательное содержание и тщательный сервис заметны во всех деталях.

Интерьер выполнен в элегантной двухтоновой отделке: серебристый дуб в сочетании с дымчатым эвкалиптом создаёт современную, тёплую и спокойную атмосферу. Индивидуальный пакет декора подчёркивает вневременную утончённость и сдержанную роскошь жилых пространств, предлагая комфорт и стиль для пляжных отдыхов и длительных круизов.

Флагманская двухвинтовая дизельная установка MTU M96X (по 2000 л.с. на мотор) обеспечивает этой флайбриджной моторной яхте впечатляющую мощность и уверенное поведение на ходу. Комфортный крейсерский режим 22–24 узла позволяет легко совершать скоростные синие переходы, сочетая высокую скорость с плавностью и надёжностью. Идеальный выбор для тех, кто ценит сочетание динамики, комфорта и безупречного стиля.

# СПЕЦИФИКАЦИИ

## Основная информация

**Модельный год:**  
2026

**Страна:**  
United States

**Год постройки:**  
2026

## Размеры

**Длина:**  
88' 0" (26.82 m)

**Макс. осадка:**  
23' 0" (7 m)

**Ширина:**  
21' 0" (6.48 m)

## Скорость, емкости и водоизмещение

**Крейсерская скорость:**  
23 Knots (26.47 MPH)

**Запас воды:**  
370 Gallons

**Макс. скорость:**  
28 Knots (32.22 MPH)

**Запас топлива:**  
2907 Gallons

**Водоизмещение:**  
90 Pounds

## Размещение

---

**Санузлы всего:**

5

**Каюты экипажа:**

2

## Корпус и палуба

---

**Материал корпуса:**

Fiberglass and Plastic Yachts

**Проект корпуса:**

N/A

**Материал палубы:**

Fiberglass

**Интерьер:**

N/A

**Конфигурация корпуса:**

N/A

## Двигатели

---

**Двигатели:**

2

**Тип двигателя:**

Inboard

**Производитель:**

MTU

**Тип топлива:**

Diesel

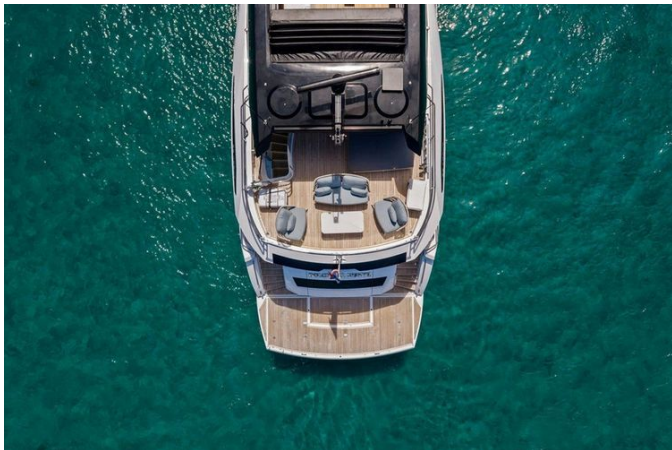
# ГАЛЕРЕЯ









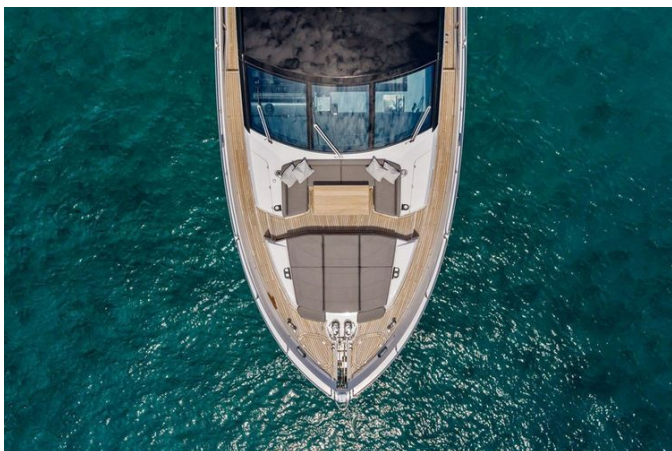




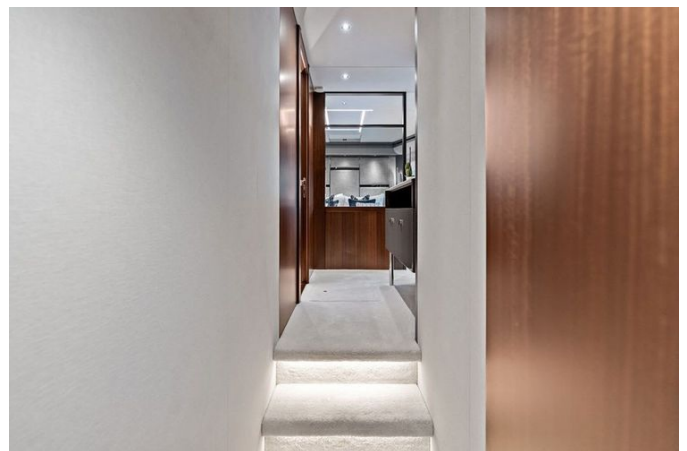
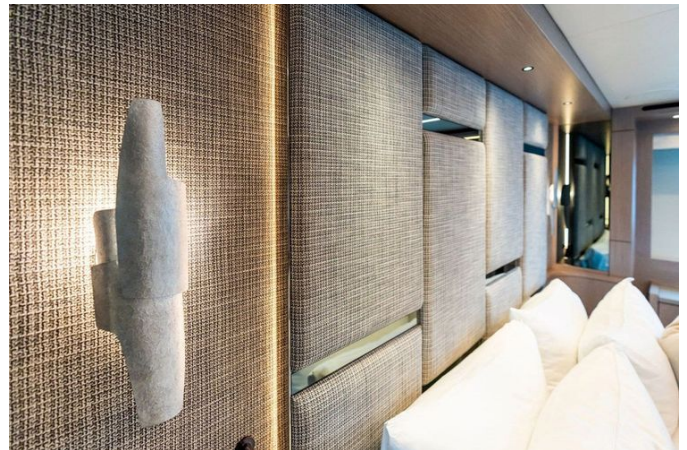
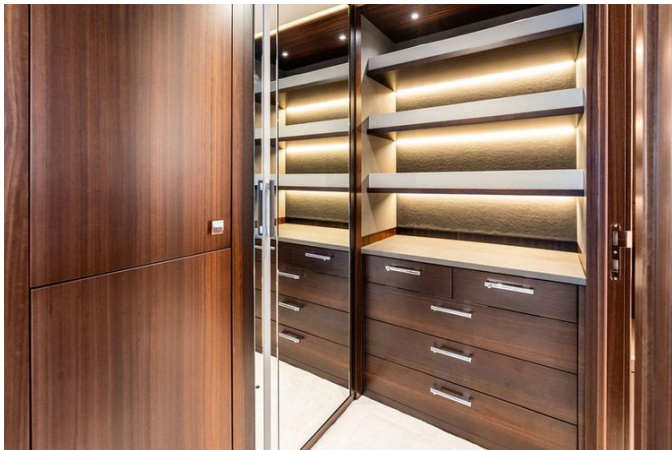


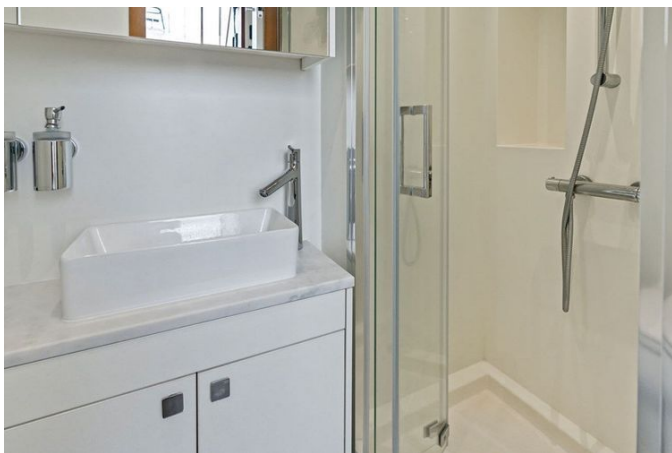


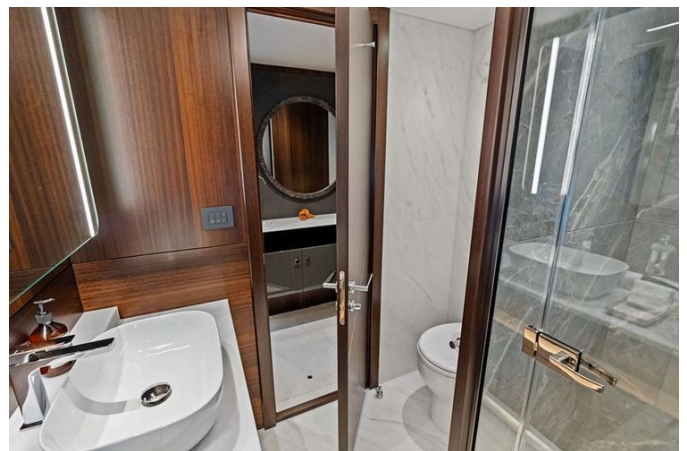




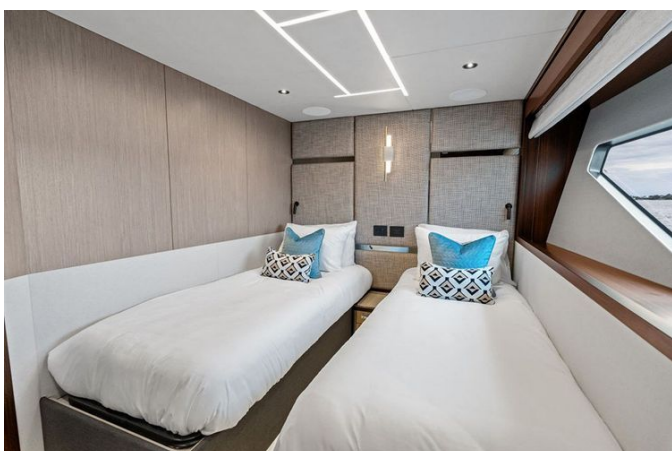






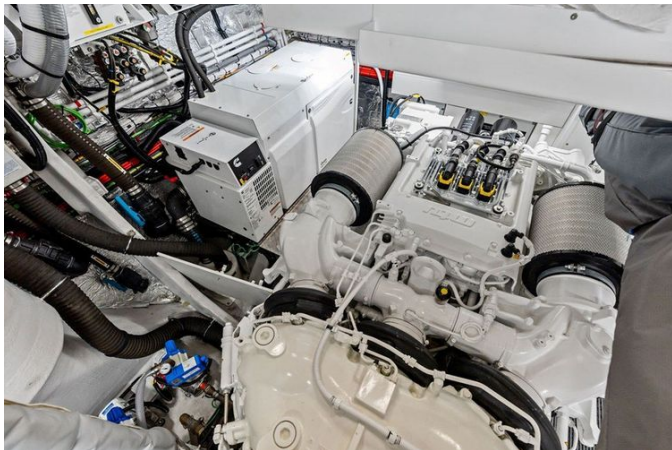














# ДЕТАЛЬНОЕ ОПИСАНИЕ

## Основное описание

Предварительное размещение; рассматриваются обмены, доступно внутреннее финансирование. Представляем 2026 Sunseeker 88 Yacht Dolce Far Niente, предлагаемую практически в новом состоянии и с небольшой эксплуатацией, с тщательным заводским обслуживанием, говорящим о внимании к деталям. Интерьер выполнен в двухтоновой отделке из серебристого дуба и дымчатого эвкалипта, дополненной обновлённым пакетом декора, который придаёт сдержанную роскошь и неподвластную времени элегантность по всему судну. Оснащённая самой мощной доступной силовой установкой — двумя MTU M96X 2000HP, она обеспечивает уверенную динамику и комфортное крейсерство примерно 22–24 узла для лёгких переходов. Передаваемая заводская гарантия действует до июля 2027 года, дополненная покрытием MTU и оставшимися гарантиями на компоненты для дополнительного спокойствия. Модель 88 Yacht известна эффектными внешними линиями, обширными зонами для жизни на открытом воздухе и превосходным качеством изготовления; гибкая планировка подходит как для приёма гостей, так и для продолжительных круизов, с просторной мастер-каютой во всю ширину, элегантной VIP-каютой, вместительными гостевыми каютами, обилием естественного света и желанной опцией — дневным санузлом на главной палубе. Комфорт на борту обеспечивают система стабилизации Zero Speed с килевыми плавниками, повышающая удобство и в движении, и на якоре, тропическая система кондиционирования для надёжного климата и точное маневрирование благодаря мощным гидравлическим носовому и кормовому подруливающим устройствам. Просторный флайбридж спроектирован как идеальное место для

общения: жёсткий верх (hardtop), убираемый тент и удлинённый солнцезащитный навес, изящное тиковое покрытие и полностью оборудованный бар с мойкой и двумя охлаждаемыми выдвижными ящиками. Премиальная камбузная зона с дополнительным подстольным холодильным оборудованием поддержит длительное пребывание, а изящная регулируемая по яркости световая схема задаёт атмосферу по всему судну; элементы стиля и комфорта включают компаньонвей-люк из углеродного волокна и матрасы на пружинной основе во всех каютах и койках. Индивидуальная отделка подчёркивает дымчатый эвкалипт и серебристый дуб, посты управления дополнены обновлённым навигационным пакетом Garmin, а система развлечений готова к использованию с Samsung 4K TVs, Sonos и Apple AirPlay, дополненная эффектной двухцветной подсветкой под водой для вечерней атмосферы. Для автономности на дальних дистанциях и чистой воды предусмотрены опреснитель и система Spot Zero, дополнительно оснащённые Spot Zero watermaker с причальным подключением для очистки воды; связь на передовом уровне — спутниковый интернет Starlink с высокопроизводительной антенной. Практические улучшения включают дополнительный льдогенератор Vitrifrigo, установленный в шкафчике кокпита по левому борту, комплексную систему очистки топлива и размещение для четырёх членов экипажа. Для защиты и долговечности по всему судну применены PPF на внутренних и внешних окрашенных поверхностях с интенсивным контактом, солнцезащитная пленка на окнах камбуза и нижнего поста управления для снижения теплового нагрева, защитные ковровые накладки в салоне, на лестницах и в коридоре нижней палубы, а также чехол Sunbrella для обеденного стола в салоне; безопасность обеспечивается офшорной спасательной шлюпкой на восемь человек, установленной на кормовой палубе флайбриджа. Готовая к немедленному использованию и полностью укомплектованная, Dolce Far Niente представляет собой редкую возможность на современном

рынке. Не продаётся гражданам США при нахождении в водах США.

## Электроника

---

Основной пост управления оснащён современной навигацией и системой управления судном, чтобы управление было лёгким и точным: в центре стоят два многофункциональных дисплея Garmin 8622 в сочетании с радаром Garmin Fantom 126 6 ft с открытой антенной, дополненные автопилотом Garmin GHC50, радиостанцией VHF, сонаром Garmin GSD25 и трансдьюсером Garmin GT51m TNP с интеграцией AIS 800 для повышения ситуационной осведомлённости. Комфорт и удобство продуманы до деталей: мощный прожектор, мультимедийное головное устройство Fusion, индикаторы двигателей MAN и рычаги управления MAN с функцией запуска/остановки, носовой и кормовой подруливатели для точных манёвров, станция для зарядки iPhone, встроенные подстаканники, скрытые воздуховоды кондиционирования и дисплей управления энергией Sunseeker CM8, позволяющий уверенно контролировать все системы.

На флайбридже навигационная система дублируется для лёгкого управления с верхней палубы: установлены два многофункциональных дисплея Garmin 8612, радиостанция Garmin VHF, прожектор и головное устройство Fusion; присутствуют функции запуска/остановки двигателя, индикаторы MAN и рычаги MAN, носовой и кормовой подруливатели, станция для зарядки iPhone, удобные подстаканники и два комфортабельных кресла рулевого, что создаёт изысканную и полностью укомплектованную площадку для уверенного и комфортного плавания.

## Описание

---

Интерьер создает тихо роскошную атмосферу: удобный гостевой санузел

на главной палубе и продуманная палитра материалов, где дымчатый эвкалипт с сатиновым блеском сочетается с серебристым дубом с открытой текстурой. Деревянный пол очерчивает обеденную зону, а специально разработанный остров на кухне, удлинённый вперед и отделанный лаком Umbra Grey с рабочей столешницей из Silestone, сочетает практичность и утонченность, дополненный навесным модулем для хранения. Прямоугольный обеденный стол с верхней панелью из дымчатого эвкалипта и вставкой из камня органично вписывается в пространство, а оконные решения предусматривают электрические жалюзи в салоне и зоне столовой и стандартные ручные шторы, при этом для кормовой двери предусмотрена электрическая штора. Повышенные панели потолка в белом глянцевом лаке визуально увеличивают высоту, а роскошные ковры тянутся через салон, лестницы и гостевые каюты; усовершенствованные обеденные стулья, улучшенные ткани и обновленные отделки в ваннах дополняют тщательно продуманную среду. Спальные помещения созданы для комфорта и безопасности: в мастер-сьют установлен сейф, а в мастер-каюте и форвард-ВИП смонтированы замки с ключами для дополнительной приватности. Портовая гостевая каюта оснащена выдвижными койками, которые превращаются в двуспальное место, при этом постельное белье предусмотрено как для одиночных, так и для двойных конфигураций. Для команды предусмотрены практичные удобства, включая камбуз с бытовой зоной и оборудованием Miele — стиральной машиной и сушильной машиной — что поддерживает длительные переходы. Наружная зона организована для легкого перехода из интерьера на открытые палубы: раздвижная дверь с правого борта открывает прямой выход в главный салон, а фиксированные места для отдыха на корме сосредоточены вокруг выделенного обеденного стола. Носовая палуба предлагает расслабленную зону с подушками и раскладным шезлонгом, тогда как флайбридж стал центральным экспонатом с мокрым баром с

распылённой отделкой, возвышенной подсвечиваемой LED-панелью и нержавеющей грилем. Зонт, установленный на двух настенных ответвлениях палубы, и улучшенная внешняя обивка Sunbrella добавляют комфорта и элегантности обедам на свежем воздухе, а защитные чехлы для носовой палубы и флайбриджа, чехлы для кормовой кокпита и электрически управляемая экранная перегородка для кокпита обеспечивают надежную защиту судна при необходимости.

Якорно-швартовное оборудование надежно и готово к уверенному управлению: два винчества Lewmar V8 (24V) с ручным тормозом и стопором цепи, якоря Lewmar-клешня весом 80 kg и 50 kg, а также два дополнительных нержавеющей якоря с нержавеющей цепью.

Управление на рулевой станции интуитивно: доковая станция предоставляет полный контроль двигателей и тянущих устройств, двурычажные пульты MTU с панелями старт/стоп и пропорциональные контроллеры Sleipner для носовых и кормовых\_thruster'ов. Системы продуманы для надежности и удобства: интегрированная система управления энергией с сенсорным экраном и резервная система подачи пресной воды, увеличенный запас горячей воды за счет дополнительного бака на 200 L, усовершенствованная система серых вод с большим баком и несколькими опциями слива, предварительная подготовка под опреснитель и надежная клетка для хранения запасного оборудования в машинном отделении. Развлечения и мониторинг организованы всесторонне: телевизоры Samsung в салоне, мастер-каюте и всех каютах, Apple TV с поддержкой AirPlay и система Sonos, питающая динамики Sonance во всех зонах; сабвуфер в салоне обогащает звучание, многозонная аудиосистема охватывает интерьер и экстерьер, а для команды предусмотрен собственный телевизор и аудиосистема Fusion.

Управление судном упрощено через выделенный планшет, а дополнительные штрихи включают двуцветную подсветку подводной зоны и систему видеонаблюдения с охватом машинного отделения и

кормовой зоны. Подготовка к будущему апгрейду уже выполнена: предусмотрена предустановка для крана на флайбридже и для джакузи на флайбридже, каждая с необходимыми подводами питания, воды и отвода.

## Тендеры

---

На борту яхты расположен Williams Jettender 439 Sport Jet — высокопроизводительный тендер с живой динамикой разгона, который обеспечивает лёгкие и быстрые трансферы гостей и дарит впечатляющие выезды для занятий водными видами спорта.

## Отказ от ответственности

---

Данная яхта не предлагается к продаже гражданам США, пока она находится в водах США. Предоставленные характеристики и описания яхты приведены добросовестно; однако никаких гарантий относительно точности информации или состояния яхты не даётся. Потенциальным покупателям рекомендуется поручить собственным брокерам или сюрвейерам проверить любые детали, которые они считают важными. Предложение действительно до предварительной продажи; цена может быть изменена, а предложение отозвано без предварительного уведомления.

# КОНТАКТЫ

Shestakov Yacht Sales — это брокерская компания, специализирующаяся на продаже и обслуживании яхт по всему миру. Компания предлагает услуги по покупке и продаже как новых, так и подержанных моторных яхт, парусных судов и роскошных супер и мега яхт. Они также предоставляют услуги по регистрации яхт, страхованию, техническому обслуживанию, подбору экипажа и организации чартеров в США, Канаде, Латинской Америке, Карибском бассейне, в Европе и на Багамах.

Основатель и ведущий брокер компании — Андрей Шестаков, лицензированный и сертифицированный специалист с обширным опытом в области морской инженерии и судостроения.

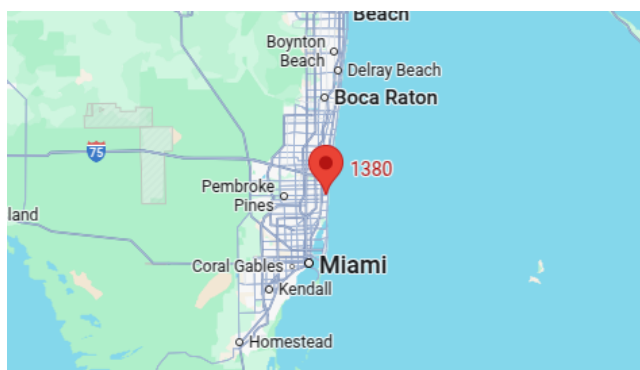
Компания имеет широкую сеть партнерств с крупными производителями яхт по всему миру и предоставляет услуги на нескольких языках, включая Русский, Украинский, Испанский и Английский. Офис компании расположен в Дания-Бич, штат Флорида, США.

Для получения дополнительной информации и просмотра доступных яхт вы можете посетить официальный сайт компании: <https://shestakovyachtsales.com/ru>

## Контактная информация

**Телефон:** +1(954)274-4435 +7(918)465-66-44 **Email:** [andrey@shestakovyachtsales.com](mailto:andrey@shestakovyachtsales.com)

## Адрес



1380 Weeping Willow Way, Hollywood,  
Florida 33019