

## BELLA TU - HORIZON YACHTS



**Производитель:** [Horizon Yachts](https://horizonyachts.com)

**Длина по КВЛ:** 90' 0" (27.46 m)

**Год постройки:** 2019

**Ширина:** 23' 0" (7.09 m)

**Модель:** FD87

**Макс. осадка:** 18' 7" (5.67 m)

**Цена:** \$6,300,000 USD Может измениться.  
[Полное описание смотрите на нашем сайте](#)

**Крейсерская скорость:** 15 Knots (17.26 MPH)

**Локация:** N/A, The Bahamas

**Макс. скорость:** 20 Knots (23.02 MPH)

# ОГЛАВЛЕНИЕ

---

<b>ОПИСАНИЕ .....</b>	<b>3</b>
<b>СПЕЦИФИКАЦИИ .....</b>	<b>5</b>
Основная информация .....	5
Размеры .....	5
Скорость, емкости и водоизмещение .....	5
Размещение .....	6
Корпус и палуба .....	6
Двигатели .....	6
<b>ГАЛЕРЕЯ .....</b>	<b>7</b>
<b>ДЕТАЛЬНОЕ ОПИСАНИЕ .....</b>	<b>16</b>
<b>КОНТАКТЫ .....</b>	<b>30</b>

## ОПИСАНИЕ

В бирюзовых водах Багам базируется роскошная моторная яхта 2019 года — гармония современной элегантности и целеустремлённой мощности. Длина корпуса — 90 футов (около 27,4 м), ширина — 23 фута (около 7,0 м). Современный композит из стеклопластика обеспечивает тихий, уверенный ход и впечатляющий внутренний объём для полноценной жизни на борту. Панорамное остекление заливают светом утончённый салон, созданный для непринуждённых приёмов; он плавно перетекает в формальную столовую и камбуз, продуманный для работы шеф-повара — место, где разговоры и вкусные моменты длятся дольше.

Приватные пространства продуманы до деталей: несколько кают со своими санузлами, а всего на борту — семь санузлов для максимального комфорта и приватности. Незаметный сервис обеспечивает экипаж: отдельный блок кают для команды — две каюты на профессиональную трёхместную команду, чтобы гости наслаждались каждым мигмом без спешки.

В ходу два дизельных двигателя MTU с валовой линией дарят ту выверенную тягу, которой славятся премиальные моторные яхты: крейсерская скорость — 15 узлов, максимум — до 20 узлов, когда зовёт горизонт. Запасы на борту впечатляют: топливо — 3 480 галлонов (около 13 180 л), пресная вода — 400 галлонов (около 1 510 л). Яхта приглашает к долгим переходам между островами архипелага с уверенной, спокойной автономностью.

Жизнь на открытом воздухе раскрывается на просторной кормовой палубе и приподнятом верхнем мостике/флайбридже: мягкие пассаты, бескрайние виды и неторопливые беседы задают ритм дня. Это стройное, современное воплощение философии моторной яхты из стеклопластика — построена и спущена на воду в 2019 году, идеально расположена на

Багамах — и предлагает завораживающее сочетание ходовых качеств, пространства и безупречной отделки. Одинаково уверенно скользит между уединёнными якорными стоянками и принимает изысканные вечера под звёздами.

# СПЕЦИФИКАЦИИ

## Основная информация

**Модельный год:**  
2019

**Страна:**  
The Bahamas

**Год постройки:**  
2019

## Размеры

**Длина:**  
90' 0" (27.46 m)

**Макс. осадка:**  
18' 7" (5.67 m)

**Ширина:**  
23' 0" (7.09 m)

## Скорость, емкости и водоизмещение

**Крейсерская скорость:**  
15 Knots (17.26 MPH)

**Запас воды:**  
400 Gallons

**Макс. скорость:**  
20 Knots (23.02 MPH)

**Запас топлива:**  
3480 Gallons

## Размещение

---

**Санузлы всего:**

7

**Койки экипажа:**

3

**Каюты экипажа:**

2

## Корпус и палуба

---

**Материал корпуса:**

Fiberglass and Plastic Yachts

**Проект корпуса:**

N/A

**Материал палубы:**

Fiberglass

**Интерьер:**

N/A

**Конфигурация корпуса:**

N/A

## Двигатели

---

**Двигатели:**

2

**Тип двигателя:**

Inboard

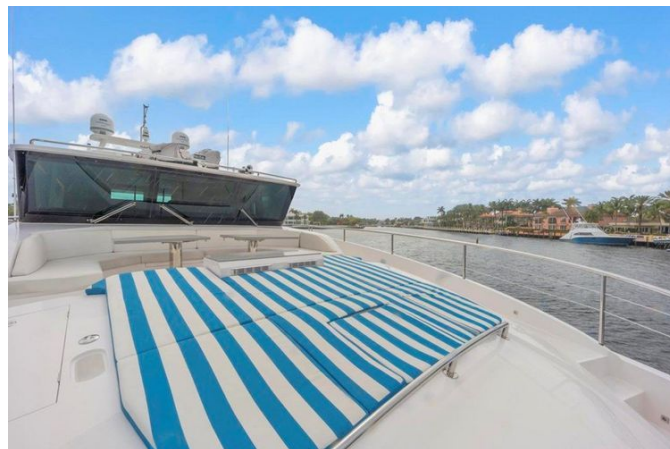
**Производитель:**

MTU

**Тип топлива:**

Diesel

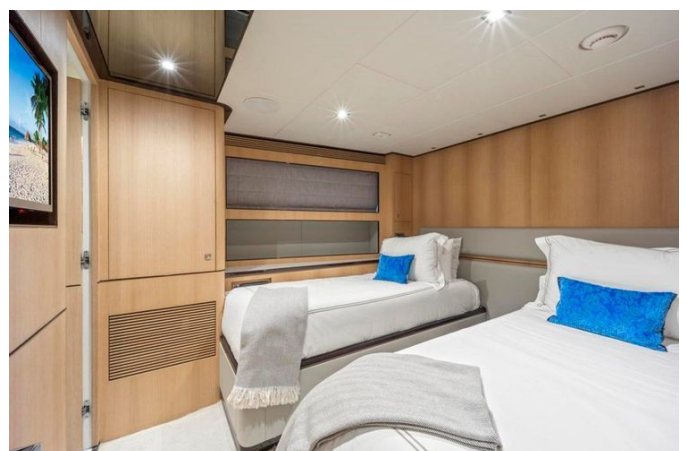
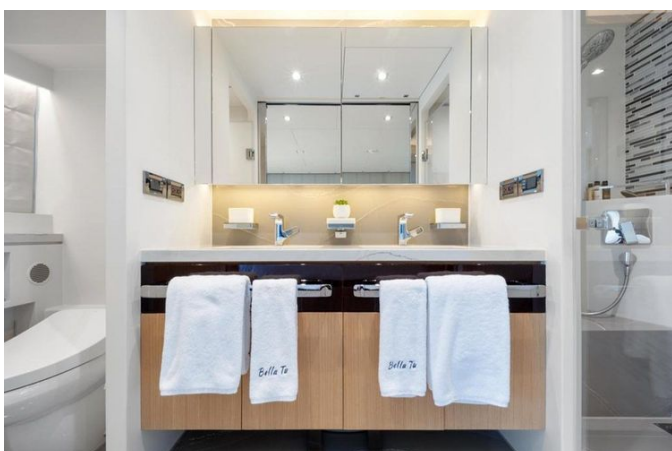
# ГАЛЕРЕЯ

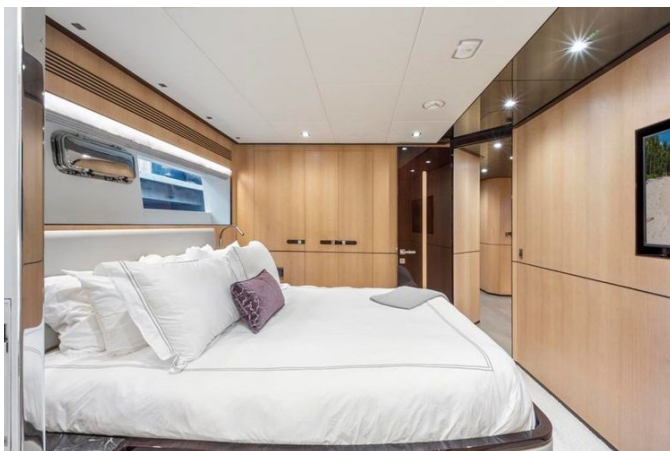




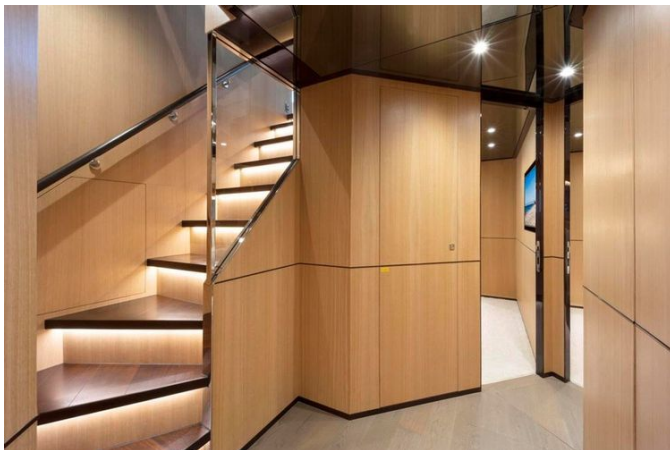














# ДЕТАЛЬНОЕ ОПИСАНИЕ

## Обзор

Представляем BELLA TU, яхту Horizon FD87 2019 года, профессионально и тщательно обслуживаемую. Она встречает гостей просторной кормовой палубой, созданной для непринуждённого приёма: неформальная обеденная зона, бар с мойкой и гостевой санузел сразу у двери салона. Перед салоном располагается формальная столовая на восемь гостей, которую можно аккуратно убрать, открыв две барные стойки для завтраков с четырьмя посадочными местами каждая. Закрываемая камбуз даёт экипажу возможность легко переходить от шведского стола к полностью закрытой кухне для более формальной сервировки. Отличительная черта планировки — мастер-каюта на палубе, обеспечивающая владельцу прямой удобный доступ к приватной зоне и при желании отделяющая её от гостей и экипажа. Ниже расположены четыре каюты с собственными ванными комнатами, обеспечивающие комфорт для всех на борту. В скайлаунже на штурманском посту установлены три кресла Stidd, дополненные рабочим столом, диваном, выдвижным телевизором и гостевым санузлом. Судовая палуба расширяет общественную зону диваном и баром с проходом вокруг и четырьмя фиксированными барными стульями, оборудована газовым грилем на пропане и дополнительным местом для хранения тендера. На носу находятся дополнительные места для сидения и выделенное место для холодильника. Полноценный пляжный клуб с гаражной дверью превращается в спокойную лаунж-зону у воды на якоре и служит отличной служебной зоной для экипажа при закрытии. Силовая установка состоит из двух MTU по 1,600 hp, поддерживаемых двумя генераторами Onan по 29 kW. BELLA TU находится в превосходном состоянии и

обязательно к личному осмотру.

## Основные особенности и обновления

---

Тщательно модернизированная для лёгкого крейсерства и уверенного дальнего плавания, эта яхта оснащена двухпроходной системой Spot Zero MTZ Series II, установленной в июле 2021 года, дополнена тепловизором FLIR в ноябре 2021 года и системой Yacht Controller, введённой в эксплуатацию в январе 2022 года. На борту установлены система санитарной обработки Headhunter, гидравлический подъемник Steelhead davit SM2000 и опреснитель Sea Recovery с производительностью 1,400 gallons per day. Комфорт хода и манёвренность повышены за счёт стабилизаторов ABT zero speed и гидравлических носовых и кормовых подруливающих устройств ABT, а их работа и другие ключевые системы контролируются с помощью системы контроля и мониторинга Maretron. Возможности при швартовке и эксплуатационные ресурсы усилены 100-amp системой берегового питания, системой очистки топлива Reverso, системой UV фильтрации воды и гидравлической платформой Hi/Lo для купания.

## Общие характеристики корпуса

---

Корпус яхты выполнен из волокна/смолы и прошёл сертификацию ABS/DNV, с сэндвич-структурой и сердечником, отделанным чистым белым гелькоутом. Одноцелая ламинатная секция с сердечником интегрирует глубокий скег и продольные балки, тогда как корпус, палуба и надстройка спроектированы с применением 3D VARTM-инфузии для повышения прочности при одновременном снижении массы. По всему днищу корпуса, бортам, палубам и надстройке используется сердечник из пеноматериала высокой плотности, дополняемый стрингерами с таким

же наполнителем, которые при ламинации связаны с конструкцией для увеличения жёсткости и прочностных характеристик. Все внутренние конструктивные элементы тщательно связанные с корпусом, а прочная коллизионная переборка обеспечивает дополнительный запас безопасности. Под ватерлинией нанесено антиобрастающее покрытие International с обработкой против осмоса в сочетании с металлическим покрытием PropSpeed/PropGold на подводных выступах, а специальные туннели помогают уменьшить осадку. Носовой профиль выполнен по технологии HPPB (High Performance Piercing Bow), что гарантирует уверенное поведение на ходу и повышенную экономичность.

## Палубы

---

Целенаправленный дизайн и утончённая отделка задают характер палубам: нескользящая поверхность на носовой и боковых палубах дарит уверенность при каждом шаге, а прочный нержавеющий поручень 1 3/4" с 1-1/2" стойками и стальным тросом обеспечивает надёжное удержание. Безрамные окна повышают и профиль судна, и качество восприятия: ветровое стекло из тонированного Low-E закалённого стекла и боковые окна из тонированного закалённого ламинированного стекла создают светлый, но защищённый интерьер. На носу серьёзное якорное оборудование подчёркивает готовность к дальним плаваниям: две высокопрочные якорные цепи 1/2" длиной 300 ft под контролем двух счётчиков цепи Maxwell AA560 работают в связке с двумя лебёдками Maxwell VWC3500 и двумя якорями из нержавеющей стали 100 kg, а промывка цепи пресной и морской водой сохраняет оборудование в идеальном состоянии. Передняя зона для отдыха продумана не менее тщательно: португальский мостик с U образной посадочной группой и соляриями в соответствии с планировкой дополняется шкафчиком у переднего дивана с холодильником, морозильной камерой и

льдогенератором; солнцезащитные навесы на носовой палубе и выдвижные светильники у солярия превращают пространство в уединённый оазис от дня до ночи. Передвижение по яхте организовано свободно и логично благодаря крыльевым дверям на левом и правом борту, двум встроенным лестницам с кормовой палубы на верхнюю палубу и двум кормовым бортовыми дверям из FRP для посадки на борт, а доступ к берегу облегчают алюминиевые семиступенчатые бортовые трапы Marquipt со специальным кормовым отсеком для хранения. Тиковая кормовая палуба, соответствующие тиковые ступени и тиковая купальная платформа задают тёплое яхтенное впечатление, а доступ в главный салон осуществляется через самозапирающуюся раздвижную дверь из нержавеющей стали. Пространство идеально приспособлено для приёма гостей: индивидуальная кормовая зона для сидения с обеденным столом, минибар на кормовой палубе с мойкой, холодильником и отсеками под ступенями и электрический складной шкаф для телевизора с Samsung 43" LED TV создают комфорт и удобство, а атмосферу подчёркивает Fusion Marine Stereo со встроенными колонками; практичность при швартовке обеспечивают два угловых клюза на кормовой палубе и два капстана Maxwell VC2500.

## Пляжный клуб

---

Гидравлическая дверь с пантаграфной створкой посередине открывает изысканное прибрежное пространство, где гидравлическая платформа для купания с регулировкой высоты hi/lo, грузоподъемностью 2,000 фунтов и съёмными поручнями обеспечивает лёгкий и безопасный доступ к морю; продуманная для отдыха и развлечений, зона включает диван с столом и хорошо укомплектованный бар с мойкой и холодильником/морозильной камерой.

## Скайлаунж и лодочная палуба

Скайлаунж продуман как для управления, так и для комфорта: здесь есть обеденная зона, дневной санузел и письменный стол, а на посту управления установлены три штурвальных кресла STIDD, гарантирующие уверенное прохождение. 43-дюймовый телевизор Samsung Hi/Lo в сочетании с электрическими римскими шторами позволяет одним касанием задать нужное настроение, а индивидуально спроектированный рулевой пост сосредоточивает полный набор приборов двигателя, систему мониторинга жизненно важных систем, датчики топлива и воды, магнитный компас Ritchie Supersport, систему видеонаблюдения с PTZ-камерами для кормовой палубы и машинного отделения, панель управления трюмными насосами и навигационные огни — всё в пределах легкой досягаемости. Развлечения выходят на новый уровень благодаря домашней кинотеатральной системе Bose SoundTouch 130 в сочетании с проигрывателем Samsung Blu-ray и Apple TV.

Снаружи антискользящая лодочная палуба выполнена для безопасности и продуманной функциональности: она ограждена съёмными перилами из нержавеющей стали и оборудована увеличенными угловыми сливами с фильтрами и внутренним выпуском за борт. Соберитесь у индивидуальной L-образной обеденной зоны и стола на палубе или у двухуровневого бара со стальными барными стульями, раковиной, холодильником и льдогенератором, при этом вся зона по плану может быть затенена солнцезащитным тентом для палубы. Кулинарные моменты упрощает Hi/Lo 24-inch пропановый гриль, размещенный в прочном FRP шкафу. Радарная арка с кронштейном для антенны формирует выразительный и функциональный силуэт, дополняемый двумя люками в хардтопе, двумя прожекторами Tokai Sanshin и воздушными горнами Buell на вершине арки. Обращение с тендерами и

водными игрушками осуществляется легко благодаря гидравлическому крану Steelhead SM2000, а четыре прожектора освещают мачту и палубу в сумерках. Стереосистема Fusion Marine со штатными динамиками наполняет пространство звуком, а проводное подключение для дистанционного управления MTU обеспечивает дополнительное удобство эксплуатации.

## Интерьер и оборудование

---

Гостевые помещения включают мастер-каюту на главной палубе, переднюю VIP-каюту, по одной каюте с двухспальными кроватями на левом и правом борту и двухместную каюту с двумя односпальными койками, все с собственными ванными комнатами. Зона экипажа предусматривает две каюты, полный санузел и отдельную кухню экипажа со столовой, с удобным доступом с кормовой палубы и через транец. Основная столешка выполнена из американского дуба с финишной отделкой 70% глянец и подчеркнута акцентами из венге высокого глянца, а ковровое покрытие Fabrica делает все гостевые каюты более уютными. Главный салон, обеденная зона, камбуз и скайлаунж облицованы половым покрытием Oak Arizona, гостевые лестничные проёмы отделаны палисандром. Во всех санузлах установлены столешницы и напольные покрытия из кварца Cambria. Практичность сочетается с роскошью: в проходах для гостей и экипажа размещены всего два штабелированных комплекта стиральной машины и сушилки GE.

## Салон

---

Салон, где центральным элементом стал L образный кожаный диван в сочетании с кофейным столиком и креслом, создает атмосферу современного уюта на фоне специально изготовленного ковра. На

правом борту две кожаные кресла со столом образуют уютный уголок для бесед, а складной стол для обедов на заказ и десять регулируемых по высоте кресел легко превращают зону в обеденную или барную. Естественный свет и удобный выход на палубу обеспечивают раздвижная дверь по правому борту и одна распашная дверь по левому, дополненные электрическими шторами для мгновенной приватности. В салоне удобно расположен гостевой санузел. Развлечения на уровне кинотеатра: 55-inch LED TV в связке с домашним кинотеатром Bose Lifestyle 650, спутниковой радиосистемой Bose Omni Jewel, плеером Samsung Blu-ray и Apple TV. Носовая часть плавно перетекает в камбуз.

## Камбуз

---

Камбуз оснащён столешницами и полом из кварца Cambria и дополнен полноразмерным холодильником и морозильником Sub-Zero в облицовке из нержавеющей стали. Варочная панель, духовка и плита GE в сочетании с посудомоечной машиной и компактором для мусора GE упрощают приготовление пищи, а мойка из нержавеющей стали с измельчителем отходов GE добавляет практичности и изящества. Приём гостей становится ещё приятнее благодаря винному холодильнику U-Line и кладовой во всю высоту для щедрых запасов. Для гибкого использования пространства подъёмно-опускающийся экран Hi/Lo и двери для уединения позволяют полностью закрыть камбуз, а открывающийся иллюминатор на левом борту впускает свежий морской воздух.

## Главная каюта

---

Созданная как приватное убежище, главная каюта оснащена 50-дюймовым Samsung LED TV, интегрированным с домашним кинотеатром Bose SoundTouch 130 и дополненным Blu-ray плеером

Samsung и Apple TV для комфортного развлечения. Кровать king-size с выдвигаемыми ящиками и прикроватными тумбами предоставляет обильные места для хранения, а кресло по левому борту и рабочий стол по правому борту создают уютные зоны для отдыха или работы. Естественный свет и приватность регулируются электрическими римскими шторами, а потребности в гардеробе удовлетворяет гардеробная плюс два шкафа для одежды по левому и правому борту. Ванная комната при каюте оснащена двумя раковинами и душем с открывающимся иллюминатором, дополнительный открывающийся иллюминатор по правому борту усиливает вентиляцию и обзор.

## Носовая VIP-каюта

---

Носовая VIP-каюта предлагает гостям кровать queen-size, окружённую тумбочками и дополненную просторными выдвигаемыми ящиками для хранения, а по правому борту расположен большой платяной шкаф для безупречной организации гардероба. Собственный санузел с умывальником, душем и туалетом обеспечивает приватность и комфорт. Для развлечений предусмотрен 40 дюймовый Samsung LED-телевизор и стереосистема Fusion с динамиками, создающие на яхте изысканное и спокойное уединение.

## Гостевая каюта по левому борту

---

Тщательно продуманная гостевая каюта на левом борту яхты оснащена кроватью размера queen с встроенными выдвигаемыми ящиками и прикроватными тумбами, дополненная просторными платяными шкафами для вещей при длительных круизах. Собственный санузел оборудован умывальником, душем и туалетом, обеспечивая полную приватность и комфорт. Для развлечений предусмотрены 40" LED TV и

стереосистема Fusion с колонками, что превращает каюту в изысканный уголок для взыскательных гостей.

## Гостевая каюта правого борта

---

Эта уютная гостевая каюта правого борта оснащена кроватью размера queen с интегрированными выдвижными ящиками и тумбочками, дополнена большими шкафами-гардеробами, которые дают достаточно места для гардероба. Собственный санузел с умывальником, душем и туалетом обеспечивает комфорт и приватность, а 40-дюймовый LED-телевизор и стереосистема Fusion со встроенными динамиками создают приятную атмосферу и варианты для развлечений.

## Каюта для гостей с двумя односпальными кроватями

---

Продуманная до мелочей, каюта для гостей оснащена раздвижными односпальными кроватями, которые легко трансформируются, и гардеробным шкафом для аккуратного хранения вещей. Собственный санузел с умывальником, душем и туалетом повышает приватность и комфорт. Для развлечений установлены 40-inch Samsung LED TV и стереосистема Fusion с динамиками, что превращает каюту в уютное и элегантное место отдыха для семьи или друзей.

## Каюты экипажа

---

Продуманно оформленные для комфорта и эффективности, каюты экипажа включают каюту капитана с двуспальной кроватью и каюту с односпальной койкой и выдвижной кроватью Pullman, которым служит санузел с раковиной, душем и туалетом. Специальная столовая экипажа

оснащена холодильником и морозильным ящиком с ледогенератором, уютным обеденным уголком с столом, микроволновой печью GE и варочной панелью Kenyon, а также 32" Samsung LED TV. Развлечения обеспечивает стереосистема Fusion Marine с динамиками, охватывающими пляжную зону, столовую экипажа, каюту капитана и спальную каюту. Практичность и порядок гарантируют стиральная машина и сушилка, установленные друг над другом.

## Электроника и навигация

Бесшовная связность и точная навигация формируют бортовой опыт: установлено оборудование Skylink, телевизионная антенна размещена на радарной арке, а KVH TracVision HD7 в паре с KVH TracPhone V7-IP обеспечивают спутниковое ТВ и связь; предусмотрен пустой купол с предварительной проводкой для спутникового телефона (SAT phone) для будущего расширения. Wave wifi с Perwave 4G сохраняет онлайн-подключение, пять телефонов Panasonic PBX с функцией интерком и внешний разъем для берегового телефона и кабельного ТВ гарантируют комфортную связь в море и у причала. Командное управление и ситуационная осведомленность реализуются радарной системой Garmin GMR 1226 72" 12kW 72nm open array в сочетании с GMR Fantom 4 solid-state open array и пьедесталом; их данные выводятся на четырёх многофункциональных дисплеях Garmin GPSMAP 8624 24" и поддерживаются двумя модулями Garmin GPS 19x NMEA, устройством MBV300C для передачи данных Maretron в Garmin и спутниковой антенной GXM для погодных сводок. Надёжное управление переходом обеспечивают две радиостанции Garmin VHF 210, Garmin AIS 600 и блок управления автопилотом Garmin, а приборная панель Garmin с датчиком ветра и датчиком глубины, скорости и температуры даёт полную картину условий; подробности рельефа и наличие рыбы отображаются через

Garmin GSD 25 в связке с эхолотом Airmar.

## Двигательная установка и ходовые устройства

Две установки MTU 10V2000M96L мощностью 1,600 HP каждая с наработкой 2,072 часов по состоянию на апрель 2024 года обеспечивают надежную и уверенную работу судна; двигатели недавно прошли обслуживание на двухтысячный час в ноябре 2023 года. Топливо размещено в трех баках и подается на нержавеющие валы Aqualoy 22HS, которые приводят в действие высокопроизводительные пятилопастные пропеллеры S class; валы опираются на основные и промежуточные бронзовые опорные стойки с опорными пластинами и защищены сальниками гребного вала и руля с уплотнениями Tides Marine. Точная управляемость обеспечивается системой рулевого управления Teleflex Seastar, приводящей в действие руль из нержавеющей стали с цинковыми пластинами, а на случай экстренной необходимости предусмотрен аварийный румпель из нержавеющей стали, размещенный в рулевом отсеке. Комфорт и контроль при любой скорости поддерживают стабилизатор ABT Zero Speed Stabilizer (370/16X) и гидравлические носовой и кормовой подруливающие устройства ABT по 45 HP каждое. Вентиляция машинного отделения организована системой Delta T, подводный выхлоп с байпас глушителями и специальной шумозащитой обеспечивает плавную и тихую работу. Конструктивная прочность подтверждена опорами двигателей, смонтированными на основании из нержавеющей стали, соединенном с лонжероном корпуса из FRP, а для точной настройки посадки судна установлены усиленные трим-таблы Bennett с индикаторами. Машинное отделение отделано на высоком уровне: теплоизолированная дверь, чистый и легкий сотовый пол Tubus Bauer, нержавеющие поручни над двигателями с каждой стороны, светодиодное потолочное освещение и дополнительная

подсветка под двигателями, а также система сигнализации по низкому давлению масла и высокой температуре воды. Дополнительные удобства и рабочие возможности включают компрессор для дайвинга Bauer, воздушный компрессор Swan, центральный пылесос и кондиционирование воздуха в машинном отделении.

## Механические системы

---

Спроектированная для безупречной работы и комфорта, яхта оснащена системой кондиционирования Marine Air с охлаждаемой водой. Управление топливом выполняется точно и надёжно: топливные баки оборудованы смотровыми и электрическими датчиками уровня, на каждом двигателе установлены топливные фильтры/водоотделители MTU, на каждом генераторе — по одному двойному фильтру Racor 75/500 MA, предусмотрены два электрических насоса перекачки топлива, система очистки топлива Reverso FPS210 и насосная система для замены масла, обслуживающая двигатели, редукторы и генераторы. Запас пресной воды гарантируется баком FRP объёмом 400 gallon и опреснителем Sea Recovery AQM производительностью 1,400 gallons в сутки. Бытовое водоснабжение обеспечивается мощным насосом давления Headhunter AC с резервным DC насосом, защищено угольными фильтрами в магистрали и на камбузе, дополнено шлангом для заполнения расширительных баков двигателей и генераторов и морскими магистралями соответствующего класса. Горячая вода подаётся двумя бойлерами по 30 gallon и циркуляционным насосом. Санитарные системы включают туалетную систему Headhunter Bravo и систему очистки сточных вод Headhunter, питающую 200 gallon накопительный бак с макераторным насосом и 100 gallon приёмный бак, с системой перекачки серой воды и электрическими указателями уровня для обоих баков. Система трюмного водоотлива и меры безопасности продуманы

полностью: пять электрических насосов Rule для откачки воды дополняются двумя ручными насосами в машинном отделении и в передней каюте, имеется сигнализация высокого уровня воды и вытяжные вентиляционные вентиляторы для трюма. Противопожарная защита не уступает в надёжности — стационарная система Seafire (FM200) в машинном отделении с дистанционным управлением, огнезащитная изоляция машинного отделения, огнестойкая обработка трубопроводов, автоматическая система аварийного отключения и автоматические противопожарные заслонки, четыре переносных огнетушителя в утопленных шкафчиках и интегрированная пожарная сигнализация в скай-лонже с тепловыми и дымовыми датчиками в каждой каюте.

## Электрическая система

---

Все внутренние и внешние зоны яхты освещены системой полностью на светодиодах, а система мониторинга и управления Maretron обеспечивает полный контроль над бортовыми системами. Две генераторные установки Onan 29 kW/60 Hz со звукоизоляцией, с учётом 2,594 и 2,598 моточасов по состоянию на апрель 2024 г., гарантируют надёжное энергоснабжение судна, дополненное береговым питанием 100A с ISO Boost трансформаторами, состоящими из двух блоков по 100A и ещё двух блоков по 100A, кабельным управлением cable master и защищённым от паров переключателем батареи. Запуск двигателей и генераторов обеспечивают четыре стартовых аккумулятора AGM по 244AH, поддерживаемые двумя зарядными устройствами; бортовое DC 24V питание обеспечивается восемью аккумуляторами Lifeline AGM по 210AH с двумя комбинированными инверторами/зарядными устройствами; критические цепи защищены двумя аварийными аккумуляторами Lifeline 210AH с независимым зарядным устройством. Главный электрический щит включает автоматические выключатели

переменного и постоянного тока, пакет аварийного питания и систему аварийного освещения в готовности к использованию, розетки переменного тока расположены по всему судну, включая машинное отделение, при этом все розетки переменного тока в санузлах, камбузе и машинном отделении защищены GFI. Борьба с коррозией реализована через систему электрохимического связывания и катодную защиту с цинковыми анодами для валов, опор и т. п., а атмосферу света можно настроить с помощью диммеров для LED потолочных светильников в салоне, мастер-каюте и VIP-каюте и диммеров для LEC потолочных светильников на кормовой палубе и в скайлаунже. Наружное освещение дополняют восемь подводных фонарей и два кормовых швартовных огня, создавая эффектное и функциональное освещение при любых условиях.

## Включено в продажу

---

В комплект входит тендер Sea Hunt 2018 года длиной 25', оснащённый двумя подвесными моторами Yamaha по 150 hp с невысокой наработкой моточасов; он аккуратно хранился под навесом, что помогло сохранить его отличное состояние и готовность к использованию.

# КОНТАКТЫ

Shestakov Yacht Sales — это брокерская компания, специализирующаяся на продаже и обслуживании яхт по всему миру. Компания предлагает услуги по покупке и продаже как новых, так и подержанных моторных яхт, парусных судов и роскошных супер и мега яхт. Они также предоставляют услуги по регистрации яхт, страхованию, техническому обслуживанию, подбору экипажа и организации чартеров в США, Канаде, Латинской Америке, Карибском бассейне, в Европе и на Багамах.

Основатель и ведущий брокер компании — Андрей Шестаков, лицензированный и сертифицированный специалист с обширным опытом в области морской инженерии и судостроения.

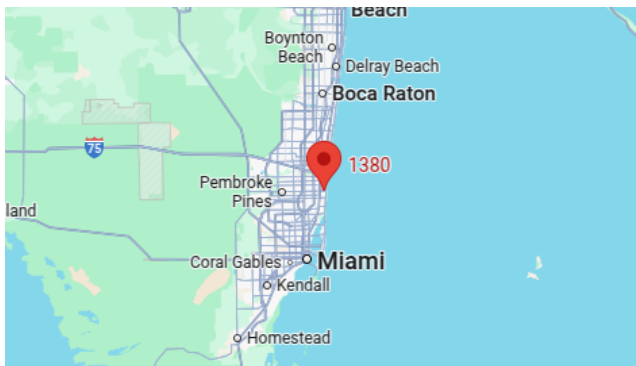
Компания имеет широкую сеть партнерств с крупными производителями яхт по всему миру и предоставляет услуги на нескольких языках, включая Русский, Украинский, Испанский и Английский. Офис компании расположен в Дания-Бич, штат Флорида, США.

Для получения дополнительной информации и просмотра доступных яхт вы можете посетить официальный сайт компании: <https://shestakovyachtsales.com/ru>

## Контактная информация

**Телефон:** +1(954)274-4435 +7(918)465-66-44 **Email:** andrey@shestakovyachtsales.com

## Адрес



1380 Weeping Willow Way, Hollywood,  
Florida 33019