

GENESIS - HORIZON YACHTS



Производитель: [Horizon Yachts](https://horizonyachts.com)

Длина по КВЛ: 90' 0" (27.43 m)

Год постройки: 2020

Ширина: 23' 0" (7.09 m)

Модель: FD 87

Макс. осадка: 19' 8" (6 m)

Цена: \$6,200,000 USD Может измениться.
[Полное описание смотрите на нашем сайте](#)

Крейсерская скорость: 12 Knots (13.81 MPH)

Локация: Fort Lauderdale, United States

Макс. скорость: 14.50 Knots (16.69 MPH)

ОГЛАВЛЕНИЕ

ОПИСАНИЕ	3
СПЕЦИФИКАЦИИ	7
Основная информация	7
Размеры	7
Скорость, емкости и водоизмещение	8
Размещение	8
Корпус и палуба	8
Двигатели	9
ГАЛЕРЕЯ	10
ДЕТАЛЬНОЕ ОПИСАНИЕ	21
КОНТАКТЫ	28

ОПИСАНИЕ

GENESIS, 2020 Horizon FD87, представляет собой выдающийся экземпляр модели — обладающий присущим суперъяхтам величием и в то же время маневренный, как моторная яхта с быстрым водоизмещением. На судне длиной примерно 90 футов она предлагает редкую для такого размера отдельную зону пляжного клуба на кормовой главной палубе с полноценным баром, зоной отдыха и полноценной камбузной кухней, превращая линию воды в приподнятое, приватное морское убежище, идеальное для стоянок на якоре.

Серия FD, спроектированная Cor D. Rover, переосмысливает жизнь на борту, предлагая череду пространств как для переходов, так и для ленивых посиделок. Ее агрессивное, наклонное вперед остекление рулевой рубки обеспечивает превосходные обзорные углы для капитана и команды, а вертикальный, пробивающий волны нос обеспечивает заметную экономию топлива и более мягкое поведение в море. Этот вертикальный штевень также дарит ценный внутренний объем, позволяя разместить просторный главный люкс владельца на основной палубе впереди и открывает внешнее пространство для передней лавки и широких солнечных лежаков — идиллическое место для закатных коктейлей или неспешной прогулки вдоль берега.

С кормы расположена модернизированная гидравлическая купальная платформа грузоподъемностью 2,000 lb, обшитая тиковым настилом, сконструированная для использования в качестве причала для тендера или для размещения пары водных мотоциклов Spark при соответствующей конфигурации. Текущий владелец предпочитает держать эту террасу открытой к морю, размещая тендер на верхней палубе, чтобы ничто не прерывало вид из пляжного клуба, в который ведет дверь в транцевом гараже. Попадая в пляжный клуб, вы

обнаружите гостеприимный бар со стойкой и двумя фиксированными табуретами, L-образный диван, полноценную кухню и телевизор — настоящая атмосфера яхт-клуба, опущенная к воде.

Впереди пляжного клуба по центру проходит коридор, ведущий к прачечной, кладовым и двум каютам для команды, спроектированным для профессиональной эксплуатации с экипажем: одна каюта с двухъярусными койками, другая с полноценной односпальной или двухспальной койкой, подходящей для одиночного капитана или пары; каюты разделяют одну санитарную комнату. Далее расположено поистине безупречное машинное отделение: два двигателя MTU мощностью 1600 hp показывают примерно 1,200 часов работы, а также два генератора Onan 29 kW с примерно 1,600 часами, каждый компонент тщательно обслужен и находится в актуальном состоянии. Под управлением опытного капитана GENESIS блистает как внешне, так и в техническом плане, что является значительным преимуществом и внушает уверенность любому потенциальному покупателю, ориентированному на инспекцию.

Безопасная лестница с левого борта ведет на главную палубу — продуманная траектория для вахт и переходов. Корма главной палубы занята большим центрированным обеденным столом с переносными стульями и встроенным диваном на тике, с полными обходными проходами по левому и правому борту, ведущими к носу; откидной телевизор дополняет эту открытую зону для жизни на свежем воздухе, усиливая гибкость атмосферы, свойственной флайбриджевому стилю. Раздвиньте двери салона, и широкая дубовая доска заполняет интерьер теплом и светом. Кормовая лаунж-зона салона предлагает L-образный диван и два кресла напротив по правому борту, где встроенный телевизор скрывает аккуратно расположенный дневной санузел — идеально для гостей, возвращающихся с кормовой палубы. Впереди столовая зона плавно перетекает в открытую камбузную кухню с

обширными рабочими поверхностями, рассчитанную на семейное обслуживание и легкое обслуживание гостей.

По правому борту лестница поднимается в закрытый скай-лаунж и рулевую рубку, а передняя часть главной палубы раскрывает превосходное, лучшее в своем классе владельческое уединение. Главная каюта на палубе сосредоточена вокруг кровати king, дополнена шезлонгом и туалетным столиком, а также полноценной поперечной ванной комнатой, облицованной чистым белым мрамором с его и ее раковинами и тропическим душем — спокойно и по уровню ощущений соответствующе суперяхте.

Ниже по рейкам гостевой уровень располагает тремя каютами с собственными санузлами для размещения до шести гостей, доводя общую спальную вместимость для владельческой группы до восьми человек. Также на этом уровне находится значительный центр прачечной и кладовой — часто недооцениваемый актив для дальних плаваний — оборудованный полноразмерными стиральной и сушильной машинами, винным холодильником, двумя выдвижными ящиками холодильника/морозильника, мойкой и обширными местами для хранения, все это разработано для обеспечения «heads and beds» и повышения гостевого обслуживания на борту. Большие иллюминаторы корпуса заливают каждую каюту и служебные помещения естественным светом, что усиливает фирменное ощущение объема у серии FD.

Скай-лаунж сопоставим по масштабам с лаунжем главного салона. Сразу за раздвижными дверями расположен дополнительный дневной санузел и вспомогательный телевизор, а в рулевой рубке установлены три капитанских кресла у штурвала с стеклянной панелью, оснащенной четырьмя большими дисплеями. Характерные наклонные вперед окна обеспечивают исключительную обзорность, а верхние стеклянные люки пропускают обильный свет. Продолжение широкопланочной отделки

пола объединяет утонченный, современный эстетический образ яхты. Снаружи, несмотря на вместительный закрытый скай-лаунж, внешняя палуба остается удивительно просторной: полноценный бар с четырьмя табуретами противостоит L-образному дивану, защищенному выступом хардтопа для комфортного пребывания в любую погоду. С кормы находится полноценное барбекю, аккуратно спрятанное, когда не используется, рядом большой глубокий морозильник, который также служит в качестве скамьи. Боутдек, рассчитанная на 2,000 lbs, вмещает значительный тендер, подтверждая походный потенциал GENESIS и её способность отправляться куда угодно в рамках роскошной моторной яхты.

Дверь по правому борту с верхней палубы ведет вперед, к носу, где повышенная точка обзора подчеркивает величественную картину при движении или стоянке на якоре. Встроенная передняя зона отдыха и обширные солярии создают приватный оазис с прямым доступом к якорному устройству и кормовому анкерному рунду — морской, продуманный план, достойный серьезных круизов.

GENESIS далека от типичной Horizon FD87. Отделанная и обслуживаемая на высоком уровне и управляемая опытным капитаном, она сочетает в себе эффективность корпуса с быстрым водоизмещением, изысканность скай-лаунжа, гламур пляжного клуба, практичность тендерного гаража и подлинное суперяхтное достоинство в исключительно ухоженной, готовой к немедленной эксплуатации роскошной яхте.

СПЕЦИФИКАЦИИ

Основная информация

Категория:

Моторные яхты

Год постройки:

2020

Подкатегория:

Моторная яхта

Страна:

United States

Модельный год:

2020

Размеры

Длина:

90' 0" (27.43 m)

Макс. осадка:

19' 8" (6 m)

Ширина:

23' 0" (7.09 m)

Скорость, емкости и водоизмещение

Крейсерская скорость:
12 Knots (13.81 MPH)

Запас воды:
400 Gallons

Макс. скорость:
14.50 Knots (16.69 MPH)

Запас топлива:
3480 Gallons

Водоизмещение:
175 Pounds

Размещение

Санузлы всего:
5

Каюты экипажа:
2

Корпус и палуба

Материал корпуса:
Fiberglass and Plastic Yachts

Проект корпуса:
N/A

Материал палубы:
GRP

Интерьер:
Horizon Yachts

Конфигурация корпуса:
Fast Displacement Hull

Двигатели

Двигатели:

2

Тип двигателя:

Inboard

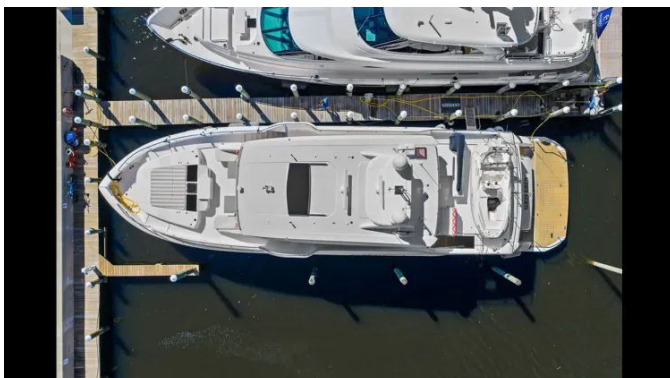
Производитель:

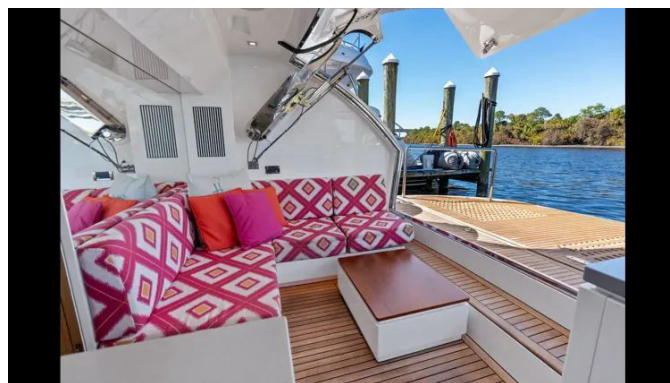
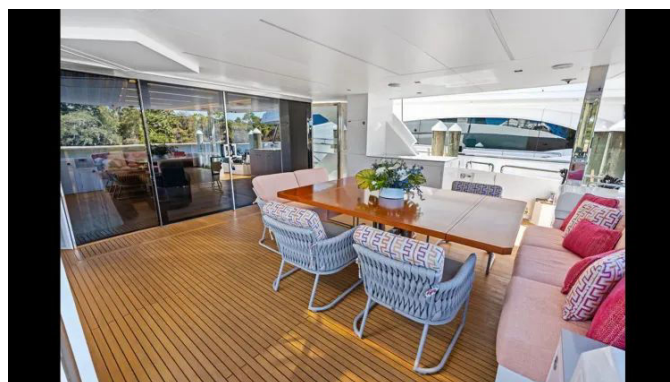
MTU

Тип топлива:

Diesel

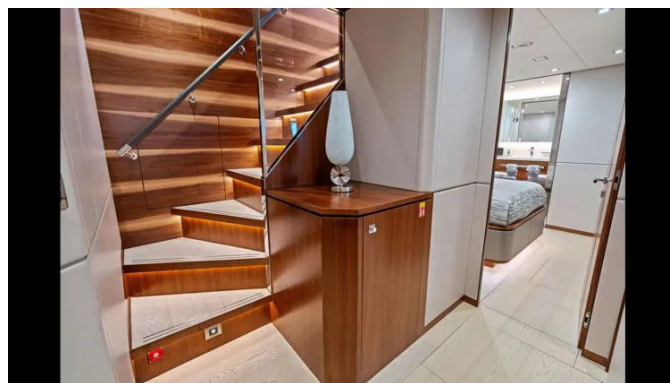
ГАЛЕРЕЯ



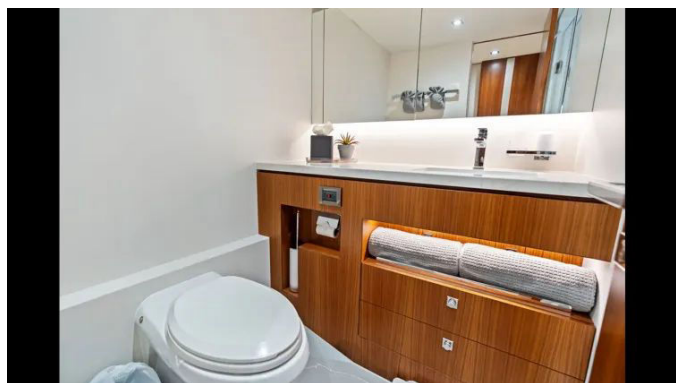






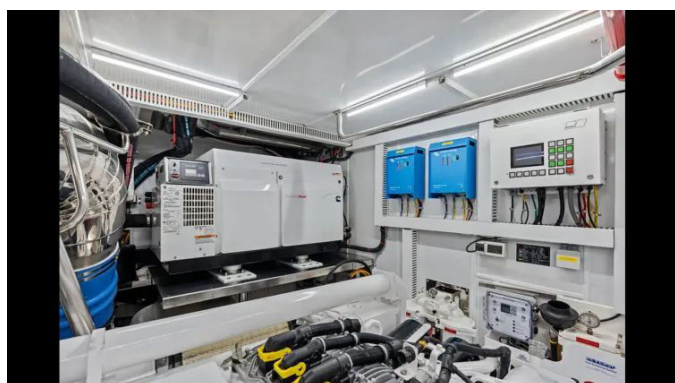
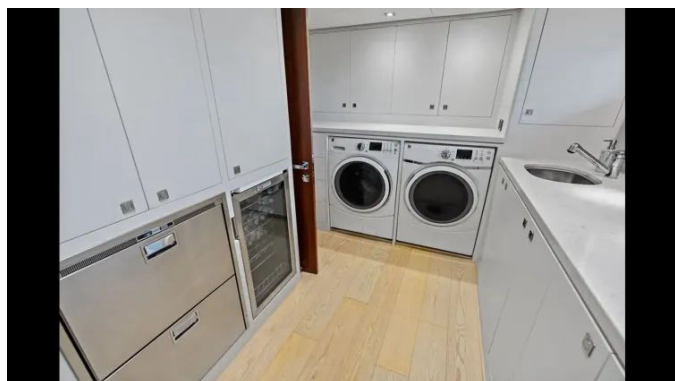


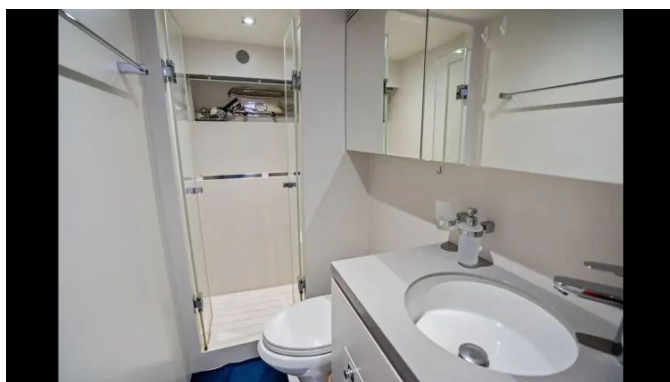












ДЕТАЛЬНОЕ ОПИСАНИЕ

Салон

Салон располагает мягким кожаным диваном в сочетании с оттоманками и кофейным столиком, дополненным выделенными местами для посуды и бокалов, что делает прием гостей беззаботным, при этом светлая деревянная напольная отделка подчеркивает простор панорамных окон от пола до потолка, заливающих помещение естественным светом, а гостевой санузел повышает комфорт без нарушения чистых линий интерьера; центральное место занимает формальная обеденная зона на десять персон, поддержанная портовым шкафом для хранения, 55" LED телевизором и объемным звуком Sonos, создающим атмосферу одновременно изысканную и гостеприимную.

Главная каюта

Главная каюта представляет собой спокойное убежище со светлой деревянной отделкой пола и воздушным интерьером, увенчанным люком в крыше, предлагая обширные гардеробные пространства с двумя полноразмерными подвесными шкафами и гардеробной впереди; королевская кровать задает тон беззаботной роскоши, 55" LED телевизор, откидной туалетный столик со стулом и портовая шезлонга делают ежедневные ритуалы приятными, а собственная ванная комната выполнена с двойной раковиной, душевой секцией по правому борту и туалетом по левому борту к носовой VIP-каюте, обеспечивая практическое разделение зон при сохранении спокойного современного стиля.

VIP-каюта

VIP-каюта излучает сдержанную утонченность: собственная ванная комната, вместительный подвесной шкаф и 43" телевизор создают элегантное уединение для почетных гостей, где продуманные детали и изысканная отделка обеспечивают запоминающийся комфорт.

Портовая и правобортная каюты

Портовая и правобортная каюты зеркальны по дизайну, каждая с собственной ванной комнатой, 43" LED телевизором, ящиками под койками и подвесными шкафами, встроенными в носовую переборку, что гарантирует одинаковый комфорт и продуманное хранение для каждого гостя в сбалансированной и целостной компоновке.

Скайлонж

Освещенный естественным светом через большой индивидуально разработанный люк со сдвижными секциями, скайлонж сочетает отдых и управление: уникальный пост рулевого с полным набором датчиков двигателя и тремя креслами Stidd готов к штурвалу; просторный диван со сдвижным столом соседствует со вторым диваном с потайным отсеком и обращен к 55" Hi/Lo телевизору, поднимающемуся по команде, а зона развлечений организована вокруг проходного мокрого бара с четырьмя вращающимися барными стульями, 48" широким ледяным ящиком Frigid Rigid, льдогенератором Raritan, холодильником Vitrifrigo и выдвижным грилем; практическая работа на палубе обеспечивается лебедкой Steelhead на 2,500 lb, медиа могут быть направлены в откидной шкаф для ТВ с 43" LED телевизором, алюминиевые семи-ступенчатые марширующие сходни MarQuipt убираются в корме под солнцезащитным

экраном, закрывающим зону для сидения, а новые кормовые и кресельные подушки повышают комфорт отдыха; климат и системы обслуживаются кондиционером Dometic, системой очистки топлива Reverso 210 Series и вентиляционной системой Delta-T, при этом масло было заменено примерно на отметке 900 часов, а чистота пресной воды обеспечивается Watermaker Aqua Matic и Spot Zero для кристально прозрачных результатов.

Бич-клуб

У кромки воды бич-клуб открывается гидравлической дверью с центральным пантаграфным механизмом, раскрывая гидравлическую подъемно-опускную плавательную платформу Hi/Lo с грузоподъемностью 2000 lb, в которой аккуратно спрятана плавательная лестница; съемные перила сочетают безопасность и стиль, диван приглашает к неспешному отдыху у воды, а компактный бар с мойкой и холодильником/морозильником поддерживает освежающие напитки в идеальном состоянии между купаниями.

Кухня

Кухня спроектирована для серьезных переходов и элегантного приема гостей: здесь имеется полноразмерная кладовая и обильные места для хранения по всему объему; холодное хранение обеспечивают 30" холодильник Subzero и 30" морозильник Subzero, а полный набор бытовой техники GE — включая духовку, варочную панель, плиту и посудомоечную машину — делает приготовление пищи бесшовным, при этом мусоросборник Kitchen Aid поддерживает рабочую зону в чистоте и порядке.

Прачечная

Индивидуально разработанная прачечная централизует уход за судном: здесь установлены стиральная машина GE и сушильная машина GE, холодильник Vitrifrigo и винный холодильник Vitrifrigo, а также обильные места для хранения; раковина с большой складной зоной, столешница и гладильная доска упрощают бытовые задачи, а портовая раздвижная стеклянная дверь и открывающаяся дверь с правого борта обеспечивают удобный выход наружу и приток воздуха.

Экипажные помещения

Комфорт сочетается с функциональностью в помещениях экипажа: портовая лестница ведет прямо на кормовую палубу; капитанская каюта по левому борту оборудована двуспальной койкой, шкафом для одежды и телевизором, отдельная каюта экипажа предлагает односпальную койку и шкаф для одежды, а одна санузел с душем обслуживает этот блок эффективно, откуда тремя ступенями поднимаются в лазорет и бич-клуб; техническую поддержку судна обеспечивают воздушный компрессор Swan в левом лазорете, дайверский компрессор в правом лазорете и стирально-сушильная машина GE для оперативной готовности.

Машинное отделение и особенности палубы

Силовая установка представлена двумя двигателями MTU 10V2000M96L мощностью 1600 hp с примерно 1300 моточасами, приводящими в движение гребные винты NI Al Bronze KCA Series размером 41" D × 35" P × 5B × 1.05; точность управления гарантируется носовым движителем SH550, кормовым движителем SH420 и стабилизаторами SPS93B, VF1650. Якорная оснастка внушительна: два якоря Pool N type из оцинкованной

стали высокой удерживающей способности по 100 kg и 300' высокопрочных цепей к правому и левому борту контролируются счетчиком цепи Maxwell и дополняются цепью ACCO 300 FT; на палубе два вертикальных якорных лебедки Maxwell VWC 3500 и три электрических капстана Maxwell VC 2500, наряду с двумя Maxwell VWC 3500 и двумя Maxwell VC2500, упомянутыми в спецификации, значительно облегчают якорение. Носовая и боковые палубы имеют антискользящее покрытие для безопасной ходьбы, носовой U-образный диван с двумя столами сочетается с большим солярием с местом для хранения для комфортных переходов, а удобства включают холодильник/морозильник и льдогенератор Vitrifrigo, солнцезащитные тенты на носовой палубе, портовый шкаф с льдогенератором, холодильником, местами для хранения и пультом дистанционного включения, а откидной стол Hi/Lo на кормовой палубе на восемь-десять персон обращен к откидному шкафу для ТВ с 43" LED телевизором, при этом алюминиевые семи-ступенчатые марширующие сходни MarQuipt аккуратно убираются в корме.

Рабочее оборудование

Рабочее оборудование включает гребные винты Ni-Al-Bronze KCA Series размером 41" D x 35" P x 5B x 1.05, поддерживаемые носовым движителем SH550, кормовым движителем SH420 и стабилизаторами SPS93B, VF1650; якорная оснастка состоит из двух якорей Pool N-type из оцинкованной стали высокой удерживающей способности по 100 kg с 300' высокопрочными цепями к левому и правому борту, обслуживаемыми двумя вертикальными якорными лебедками Maxwell VWC 3500 и тремя электрическими капстанами Maxwell VC 2500, что обеспечивает надежную работу в пути и на якоре.

Противопожарное и спасательное оборудование

Безопасность охвачена всесторонне: установлены охранная сигнализация и две видеокамеры наблюдения, фиксированная система пожаротушения и переносные порошковые огнетушители, раннее оповещение обеспечивают тринадцать детекторов дыма и температуры Maretron, десять детекторов CO Maretron, пять пожарных сигнализаций, один пневматический тепловой детектор и два комбинированных звуковых и световых устройства Flashtone, а готовность к рейсу подтверждена наличием EPIRB и транспондера Search and Rescue.

Электросистема

Электрическая автономность надежна: два генератора ONAN по 29 kW обеспечивают 120/240 VAC при 60 Hz в однофазном режиме с примерно 1700 моточасами, при этом все параметры контролируются через дисплей Octoplex в нижней лестничной клетке; бортовая батарея состоит из восьми аккумуляторов Lifeline AGM 12 volt 210 AH, пусковую функцию осуществляют четыре аккумулятора Lifeline AGM 12 volt 255 AH для управления двигателями, дополненные двумя аккумуляторами Lifeline AGM 12 volt 125 AH, а аварийное питание обеспечивают два аккумулятора Lifeline AGM 12 volt 210 AH. Конвертация и подключение к береговой сети включают два инвертора/зарядных устройства Victron, два ввода питания 100A 125/250V однофазного, две системы Cablemaster с 25 м судно береговыми кабелями и два трансформатора берегового питания ACME по 25 kVA.

Электроника и навигация

Управление интуитивно и резервировано: навигационный пакет Garmin дополнен дистанционным устройством ввода Garmin, важные индикации доступны посредством монитора системы пожаротушения Sea Fire, а управление прожектором, дистанционное управление генератором, радиосвязь VHF, компас и стеклоочистители находятся в легкой доступности; эффективность перехода повышается за счет автопилота и управления трим-табами, а интерфейс бокового движителя и сигнализация выхлопа двигателя укрепляют уверенность при маневрировании и обеспечивают дополнительную безопасность.

Отказ от ответственности

Данные о данной яхте представлены добросовестно, однако точность информации и состояние судна не гарантируются и могут быть изменены без предварительного уведомления; яхта предлагается с возможностью предварительной продажи, изменения цены или снятия с рынка без уведомления, а объявление представлено в целях удобства клиентов и не предполагает прямого представления конкретного судна на продажу.

КОНТАКТЫ

Shestakov Yacht Sales — это брокерская компания, специализирующаяся на продаже и обслуживании яхт по всему миру. Компания предлагает услуги по покупке и продаже как новых, так и подержанных моторных яхт, парусных судов и роскошных супер и мега яхт. Они также предоставляют услуги по регистрации яхт, страхованию, техническому обслуживанию, подбору экипажа и организации чартеров в США, Канаде, Латинской Америке, Карибском бассейне, в Европе и на Багамах.

Основатель и ведущий брокер компании — Андрей Шестаков, лицензированный и сертифицированный специалист с обширным опытом в области морской инженерии и судостроения.

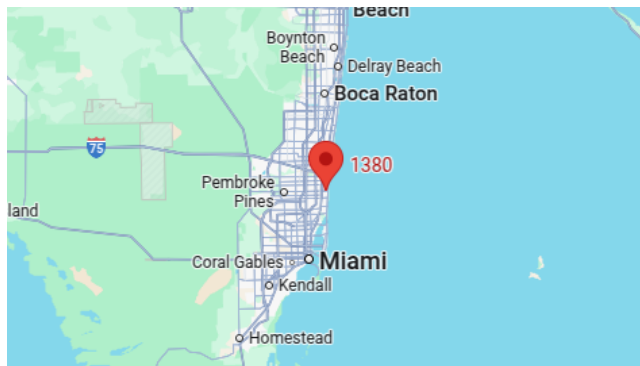
Компания имеет широкую сеть партнерств с крупными производителями яхт по всему миру и предоставляет услуги на нескольких языках, включая Русский, Украинский, Испанский и Английский. Офис компании расположен в Дания-Бич, штат Флорида, США.

Для получения дополнительной информации и просмотра доступных яхт вы можете посетить официальный сайт компании: <https://shestakovyachtsales.com/ru>

Контактная информация

Телефон: +1(954)274-4435 +7(918)465-66-44 **Email:** andrey@shestakovyachtsales.com

Адрес



1380 Weeping Willow Way, Hollywood,
Florida 33019