



SHESTAKOV

Yacht Sales

CLOUDIA - SUNSEEKER



Производитель: [Sunseeker](#)

Длина по КВЛ: 92' 0" (28.07 m)

Год постройки: 2019

Ширина: 21' 0" (6.55 m)

Модель: 95 YACHT

Мин. осадка: 7' 0" (2.13 m)

Цена: \$6,270,000 USD Может измениться.

Крейсерская скорость: 20 Knots (23.02 MPH)

[Полное описание смотрите на нашем сайте](#)

Локация: Southampton, United Kingdom

Макс. скорость: 26 Knots (29.92 MPH)

Если вы хотите купить яхту **CLOUDIA - SUNSEEKER** или вам нужна помощь в ответах на любые вопросы, касающиеся покупки, продажи или аренды яхты, позвоните по телефону **+1(954)274-4435** или нажмите здесь <https://shestakovyachtsales.com>

ОГЛАВЛЕНИЕ

ОПИСАНИЕ	3
СПЕЦИФИКАЦИИ	5
Основная информация	5
Размеры	5
Скорость, емкости и водоизмещение	5
Размещение	6
Корпус и палуба	6
Двигатели	6
ГАЛЕРЕЯ	7
ДЕТАЛЬНОЕ ОПИСАНИЕ	16
КОНТАКТЫ	21

ОПИСАНИЕ

Эта яхта Sunseeker 95 в частной собственности у одного владельца никогда не эксплуатировалась в чартере и с первого дня содержалась по строгим суперяхтенным стандартам — готовое решение «под ключ» для немедленного удовольствия от плаваний. На стыке присутствия 100 футовой суперяхты и динамики современной скоростной моторной яхты она объединяет прогрессивный дизайн, индивидуальное мастерство отделки и комфортную пригодность для жизни в единое безупречно отшлифованное целое.

Скульптурные внешние линии и свободная, открытая планировка интерьера формируют запоминающийся силуэт, тогда как владельческая каюта на главной палубе — с элегантным двухуровневым собственным санузлом — дарит объем, уединение и утонченность, обычно свойственные гораздо большим 40 метровым яхтам. Панорамные окна от пола до потолка заполняют жилые зоны естественным светом, эффектно контрастируя с высокоглянцевой отделкой из венге и современной аудио видео экосистемой, создающей изысканную, актуальную атмосферу на борту.

Просторный флайбридж — безоговорочное выражение уличного гостеприимства: продуманная планировка обеспечивает панорамные зоны для общения с полностью оборудованным мокрым баром, выдвижным жестким тентом, встроенным краном для тендера, грилем и обширной обеденной зоной на свежем воздухе — идеальная площадка для уверенных приемов в духе суперяхты. Под ватерлинией две установки MTU 12V2000 по 1 950 л.с. каждая (малые наработки часов) обеспечивают уверенную дальнюю ходкость, в паре со стабилизаторами Sleipner SPS90 с плавниковыми лопастями VF1350, системой джойстик управления при швартовке и конвертером питания Atlas для

работы от береговой сети в любой точке мира.

Тщательно укомплектована для голубой воды и дальних переходов: три генератора Kohler по 20,5 кВт, опреснительная установка с системами умягчения и полировки воды, современная система управления топливом, подводная подсветка и гидравлическая плавательная платформа для удобной погрузки тендера и водных игрушек. Навигация и ситуационная осведомленность подняты интегрированной системой Simrad с тепловизором FLIR, а персонализированная 4K AV система с Sonos и акустикой Bowers & Wilkins, включая караоке, гарантирует кинематографические вечера на якоре.

Яхта с характером и присутствием, обладающая флагманскими удобствами, ходовыми качествами и системами, готовыми к мировым круизам — в частной эксплуатации, никогда не сдавалась в чартер и полностью подготовлена к приему следующего взыскательного владельца.

СПЕЦИФИКАЦИИ

Основная информация

Модельный год:
2020

Страна:
United Kingdom

Год постройки:
2019

Размеры

Длина:
92' 0" (28.07 m)

Ширина:
21' 0" (6.55 m)

Мин. осадка:
7' 0" (2.13 m)

Скорость, емкости и водоизмещение

Крейсерская скорость:
20 Knots (23.02 MPH)

Запас воды:
462.3 Gallons

Макс. скорость:
26 Knots (29.92 MPH)

Запас топлива:
3170.06 Gallons

Водоизмещение:
102 Pounds

Размещение

Санузлы всего:

5

Корпус и палуба

Материал корпуса:

Fiberglass and Plastic Yachts

Проект корпуса:

N/A

Материал палубы:

GRP

Интерьер:

N/A

Конфигурация корпуса:

Deep Vee

Двигатели

Двигатели:

2

Тип двигателя:

Inboard

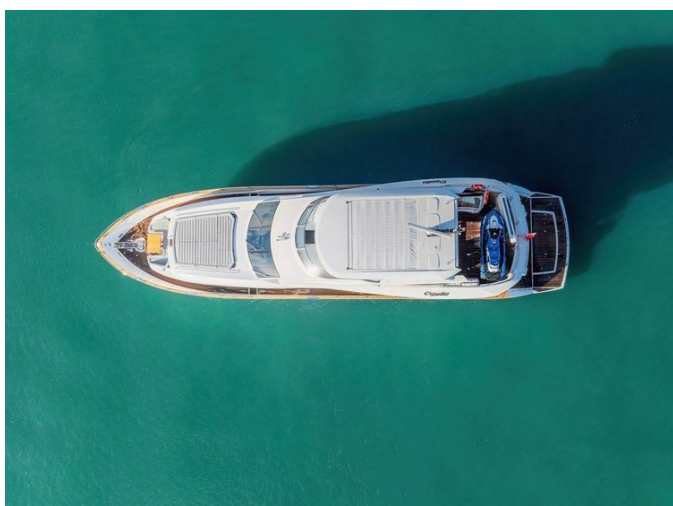
Производитель:

MTU

Тип топлива:

Diesel

ГАЛЕРЕЯ

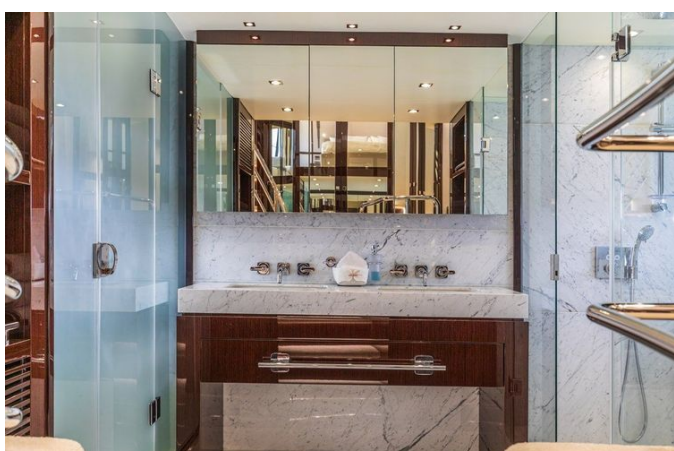




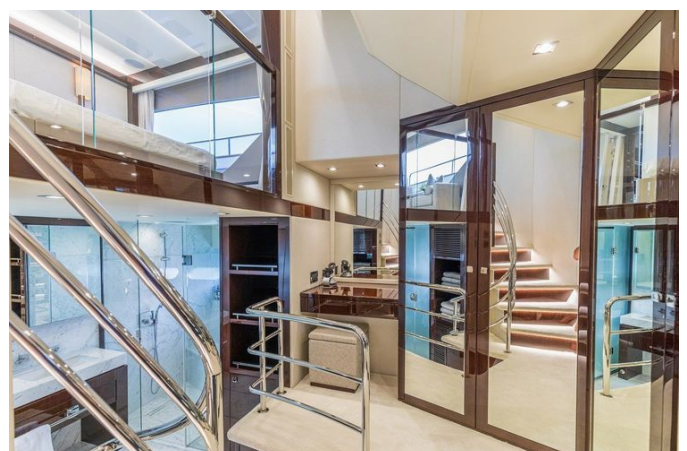














ДЕТАЛЬНОЕ ОПИСАНИЕ

Флайбридж и палуба

Возвышающийся над водой флайбридж прикрыт жестким хардтопом с выдвижным центральным солнечным люком, впускающим небо, а на корме раскладывающийся солнцезащитный навес мгновенно создает элегантную тень по требованию. Второй рулевой пост обеспечивает превосходную обзорность и точное управление, а просторная U-образная зона для сидения, окружающая изящный стол из тика, приглашает к общению во время прогулок и обедам на свежем воздухе. Полностью оборудованный мокрый бар с холодильником Waeco, грилем Kenyon и льдогенератором держит напитки и легкие закуски под рукой. Тиковое покрытие пола плавно переходит с флайбриджа на кормовую палубу, подчеркивая тщательную отделку яхты, а гидравлическая плавательная платформа обеспечивает мягкий и легкий выход в воду. Практичность заметна в съемном нержавеющей ограждении с отверстиями для надежной фиксации и в кране с SWL 500 kg, готовом уверенно работать с оборудованием и тендерами.

Планировка интерьера и отделка

На главной палубе размещена мастер-каюта, созданная как приватный уголок, с ванной комнатой на двух уровнях, а три гостевые каюты оснащены собственными санузлами. Поднятый пилотхаус освобождает дополнительный объем, что позволяет создать просторную планировку главной палубы, плавно переходящую в открытую гостиную и столовую под широкими панорамными окнами. Интерьер облицован высокоглянцевой венге, а на всех дверях кают установлены комплекты замков для гарантии приватности и безопасности. Практичная роскошь

проявляется в деталях: дополнительные розетки 240 V в салоне и зоне сабвуфера и полный комплект USB и 240 V розеток по всему судну, установленные компанией Vimar.

Развлечения и комфорт

По всей яхте салон, а также мастер-, VIP- и гостевые каюты оборудованы Samsung 4K телевизорами размером от 55 до 65 дюймов, каждый из которых сочетает Blu-ray плеер с иммерсивными саундбарами Sonos и Bowers & Wilkins и сабвуферами, обеспечивающими звук кинотеатрального уровня. Вечерние развлечения дополняет отдельная система караоке со стереоинтерфейсом и специально разработанными усилителями, а внешние зоны получают зонированное звучание от Sonance и Sonos, которое мягко окутывает флайбридж, кокпит и фордек. Сдержанные, но продуманные детали — дополнительные декоративные подушки и индивидуальные отделочные решения — добавляют завершающий штрих утончённого комфорта, делая каждое мгновение на борту лёгким, элегантным и по-настоящему приятным.

Двигатели, привод и стабилизация

Два двигателя MTU 12V2000 обеспечивают движение яхты, каждый развивает 1,950 hp; портовый двигатель имеет 447 моточасов, правый — 448 моточасов. Мощность передается через валовую линию на гребные винты, что гарантирует уверенную и эффективную тягу, а гидравлические носовой и кормовой подруливающие устройства в сочетании с интуитивной системой управления с джойстиком делают маневрирование в ограниченных пространствах плавным и простым. Комфорт при ходу поддерживают стабилизаторы Sleipner SPS90 с плавниками VF1350, обеспечивающие спокойное и отточенное

поведение яхты на любых скоростях.

Питание и электрические системы

Два блока кондиционирования по 90,000 BTU обеспечивают комфорт без компромиссов в любой сезон. Электрическую автономность гарантируют три генератора Kohler, каждый номиналом 20.5 kW, 50 Hz, с зарегистрированной наработкой 4,006, 3,790 и 3,857 моточасов соответственно. Преобразователь Atlas для береговой сети обеспечивает бесшовную совместимость с причальной подачей электроэнергии, а герметичные необслуживаемые свинцово-кальциевые аккумуляторы надёжно хранят энергию на борту. Освещение сочетает эффективность и экономичность: подводные фонари Lumishore и полный пакет светодиодного освещения по всей яхте.

Навигация и приборы

У штурвала установлена изысканная навигационная система Simrad с дисплеями NSO Evo3S, интегрированным автопилотом, AIS и отдельным датчиком ветра, обеспечивающая точное представление о ситуации и интуитивное управление. Для ночных переходов или переходов при плохой видимости тепловизионная камера FLIR выявляет скрытые детали в темноте и тумане, а магнитный компас Richie Helmsman служит надёжным аналоговым ориентиром по курсу, вселяя уверенность при любом маршруте и погодных условиях.

Водоснабжение, топливо и вспомогательные системы

Разработанные для длительной автономии и надёжной работы, системы

водоснабжения, топлива и вспомогательного оборудования яхты объединяют высокую эффективность с встроенным резервированием. Высокопроизводительная установка опреснения воды с производительностью 140 l/h работает в тандеме с интегрированными модулями полировки и умягчения, обеспечивая постоянный поток кристально чистой пресной воды. Чистота топлива поддерживается специализированной системой очистки (полировки), что гарантирует плавную и надёжную работу двигателей. Для бесперебойной эксплуатации предусмотрен резервный насос пресной воды, поддерживающий давление, а специально разработанная мойка цепи и промывной насос сохраняют якорное оборудование и носовую палубу чистыми после каждого якорения.

Якорная и палубная оснастка

Мощные двойные лебёдки Lewmar V8 24 V в паре с отдельным капстаном приводят в действие два якоря из нержавеющей стали — один весом 100 кг, другой 50 кг — каждый уложен на собственной цепи длиной 100 м и зафиксирован цепными стопорами Devil's Claw, что обеспечивает максимальную надёжность при стоянке. Палубная фурнитура отражает ту же приверженность долговечности и утончённости: на носовой палубе установлены усиленные швартовные кнехты, а окна рулевой рубки защищены прочными чехлами.

Экипаж и санитарные системы

Каждый санузел на борту — включая служебные помещения экипажа — оснащён гигиеническими шлангами, что гарантирует надёжную санитарную чистоту и безупречное состояние всей яхты. Регулируемые душевые стойки из нержавеющей стали в сочетании с прочными

бортиковыми поручнями обеспечивают долговечную эксплуатацию в море, объединяя продуманную функциональность с повышенным комфортом, безопасностью и порядком как на якоре, так и в плавании.

КОНТАКТЫ

Shestakov Yacht Sales — это брокерская компания, специализирующаяся на продаже и обслуживании яхт по всему миру. Компания предлагает услуги по покупке и продаже как новых, так и подержанных моторных яхт, парусных судов и роскошных супер и мега яхт. Они также предоставляют услуги по регистрации яхт, страхованию, техническому обслуживанию, подбору экипажа и организации чартеров в США, Канаде, Латинской Америке, Карибском бассейне, в Европе и на Багамах.

Основатель и ведущий брокер компании — Андрей Шестаков, лицензированный и сертифицированный специалист с обширным опытом в области морской инженерии и судостроения.

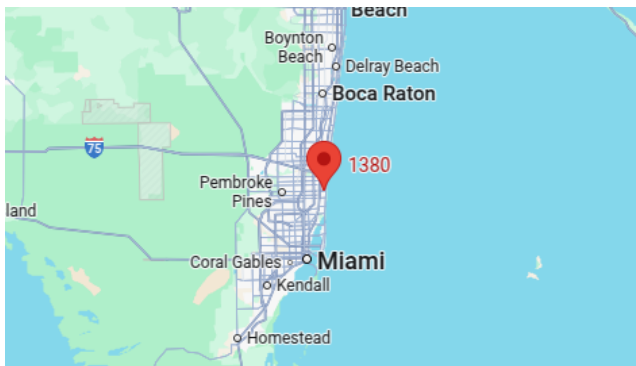
Компания имеет широкую сеть партнерств с крупными производителями яхт по всему миру и предоставляет услуги на нескольких языках, включая Русский, Украинский, Испанский и Английский. Офис компании расположен в Дания-Бич, штат Флорида, США.

Для получения дополнительной информации и просмотра доступных яхт вы можете посетить официальный сайт компании: <https://shestakovyachtsales.com/ru>

Контактная информация

Телефон: +1(954)274-4435 +7(918)465-66-44 **Email:** andrey@shestakovyachtsales.com

Адрес



1380 Weeping Willow Way, Hollywood,
Florida 33019