

FONTANA - SANLORENZO



Производитель: [Sanlorenzo](#)

Длина по КВЛ: 92' 0" (28.04 m)

Год постройки: 2012

Ширина: 22' 0" (6.89 m)

Модель: SD92

Макс. осадка: 20' 4" (6.20 m)

Цена: \$3,990,000 USD Может измениться.
[Полное описание смотрите на нашем сайте](#)

Крейсерская скорость: 12 Knots (13.81 MPH)

Локация: Palm Beach, United States

Макс. скорость: 16 Knots (18.41 MPH)

ОГЛАВЛЕНИЕ

ОПИСАНИЕ	3
СПЕЦИФИКАЦИИ	4
Основная информация	4
Размеры	4
Скорость, емкости и водоизмещение	4
Размещение	5
Корпус и палуба	5
Двигатели	5
ГАЛЕРЕЯ	6
ДЕТАЛЬНОЕ ОПИСАНИЕ	24
КОНТАКТЫ	30

ОПИСАНИЕ

FONTANA — Sanlorenzo SD92 (2012)

92-футовая (около 28 м) роскошная моторная яхта, созданная на итальянской верфи Sanlorenzo, объединяет безупречное ремесло, уверенную мореплаваемость и непринужденный комфорт. Эта флайбриджная суперяхта тонко балансирует между изяществом и ежедневной функциональностью, даря атмосферу, где роскошь ощущается естественно и ненавязчиво.

Внутреннее пространство продумано до мелочей: четыре щедрые гостевые каюты принимают до восьми гостей, а светлый салон открытой планировки плавно перетекает в столовую и камбуз, формируя единый центр для отдыха, душевных встреч и изысканных приемов на борту.

Силовая установка — два двигателя MTU серии 2000 по 2000 л.с. каждый — обеспечивает плавный, предсказуемый ход и надежный круиз.

Полуводоизмещающая архитектура корпуса добавляет комфорта на разных скоростях и расширяет горизонты маршрутов.

На открытом воздухе впечатляет просторный флайбридж: солярий, обильные сиденья и бар-станция приглашают к ленивым дням под солнцем. Широкая кормовая палуба обеспечивает прямой, удобный выход к воде — для купания и водных игрушек. Идеальная для прибрежных круизов и переходов от острова к острову, эта полуводоизмещающая мотояхта вдохновляет исследовать береговые линии в стиле и абсолютном комфорте. Изысканная отделка интерьера и внимательная детализация превращают каждую минуту на море в особое удовольствие.

СПЕЦИФИКАЦИИ

Основная информация

Модельный год:
2012

Страна:
United States

Год постройки:
2012

Размеры

Длина:
92' 0" (28.04 m)

Макс. осадка:
20' 4" (6.20 m)

Ширина:
22' 0" (6.89 m)

Скорость, емкости и водоизмещение

Крейсерская скорость:
12 Knots (13.81 MPH)

Запас воды:
3270.4 Gallons

Макс. скорость:
16 Knots (18.41 MPH)

Запас топлива:
11125.3 Gallons

Водоизмещение:
88.7 Pounds

Размещение

Санузлы всего:

5

Каюты экипажа:

3

Корпус и палуба

Материал корпуса:

Fiberglass and Plastic Yachts

Проект корпуса:

Sanlorenzo

Материал палубы:

GRP

Интерьер:

Marty Lowe Interiors

Конфигурация корпуса:

Semi-Displacement

Двигатели

Двигатели:

2

Тип двигателя:

Inboard

Производитель:

MTU

Тип топлива:

Diesel

ГАЛЕРЕЯ





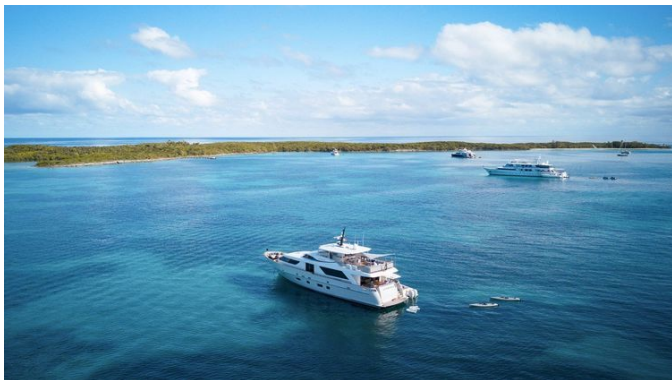


















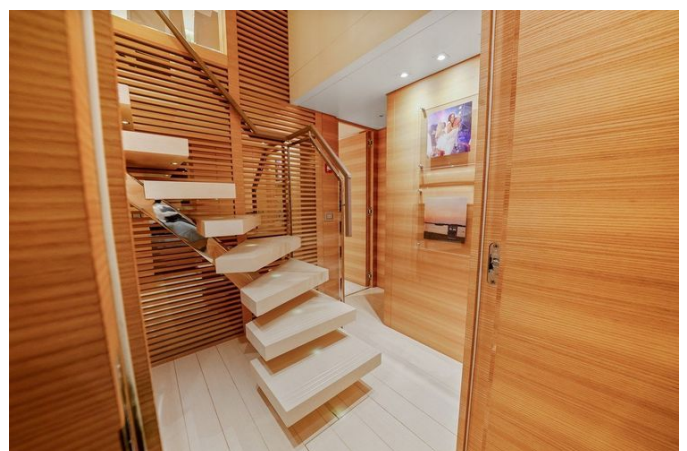














ДЕТАЛЬНОЕ ОПИСАНИЕ

Обширные недавние работы по обновлению и обслуживанию (2022–2024)

С 2022 по 2024 год яхта прошла комплексную программу модернизации и тщательного сервисного обслуживания, направленную на повышение надёжности, комфорта и эксплуатационных характеристик. У капитанского поста в 2022–2023 годах установлено новое навигационное оборудование Simrad, радар и автопилот. Стабилизаторы прошли полное обслуживание с заменой трубопроводов, установкой нового насоса забортной воды и новых теплообменников. В 2022 году проложены новые гидравлические магистрали для гаражной двери и Passarella. Двигатели и генераторы получили капитальный сервис с проверкой компрессии, осмотром клапанов, турбонагнетателей и цилиндров при участии специалистов RPM Diesel. В системе кондиционирования чиллеры были сняты и обслужены, установлены новые насосы в системе трубопровода, все насосы либо обслужены, либо заменены; воздухообрабатывающие агрегаты сняты и отремонтированы, при необходимости установлены четыре новых агрегата и новые электродвигатели, а в 2024 году по яхте проложены новые воздуховоды. В ходовой части валы были сняты, проверены и выправлены, заменены подшипники cutlass и винты динамически отбалансированы в 2022 и вновь в 2024 году. Ниже ватерлинии ежегодно наносились антикоррозионная краска Sea Hawk и покрытие PropSpeed, а опреснители обслужены в 2024 году с установкой нового насоса высокого давления и новых мембран. Работы на палубах и внешней части также проводились тщательно: установлены новые якорные лебёдки Maxwell, носовая палуба усилена, в 2024 году уложен новый тик на флайбридже, в носовой части и

на ступенях кормовой палубы с полной заменой герметиков, наружная герметизация окон обновлена в 2023 году. Системы безопасности поддерживались регулярно: ежегодное обслуживание системы пожаротушения и добавление новых огнетушителей в 2022 году, замена всех проходных через корпус вентилях (seacocks) в 2022–2023 годах, установка новой якорной цепи в 2024 году и замена аккумуляторных батарей бортовой сети, двигателя и генератора в 2022 и 2024 годах. Интерьер также получил внимание: камбуз обновлён в 2023 и 2024 годах с установкой новой духовки, холодильника, варочной панели и вытяжного вентилятора, в 2023 году установлены новая стиральная машина и сушилка, а также новые матрасы в каюте экипажа и двухместной каюте. На флайбридже в 2022 году установлено новое ice glass, а внешняя отделка яхты сохраняется благодаря нанесению защитного покрытия DITEC в течение трёх лет.

Наружные и палубные пространства

Просторная кормовая палуба яхты приглашает к обедам на свежем воздухе и живому общению, плавно переходя в плавательную платформу с прямым доступом к воде для купания и активного отдыха. В 2024 году на флайбридже, носовой палубе и ступенях кормовой палубы уложена новая тиковая палубная доска, при этом по всему судну обновлена герметизация швов; носовая палуба была усилена и оснащена новыми якорными лебёдками Maxwell, а также установлена новая якорная цепь. Внешние оконные швы были заново герметизированы в 2023 году, а экстерьер защищён покрытием Ditec, обеспечивающим защиту сроком на три года.

Флайбридж

Флайбридж предлагает просторную открытую планировку с удобными местами для сидения и обширными зонами для загара, создавая изысканное место на свежем воздухе для отдыха, где хорошо оборудованный бар задаёт тон общению и делает эту зону идеальной для непринуждённых приёмов; под ногами новое тиковое покрытие, установленное в 2024 году, подчёркивает стиль и долговечность, а новые стекла Ice glass, установленные в 2022 году, обеспечивают прозрачную защиту и комфорт в разных условиях, причём уверенная навигация гарантируется обновлёнными приборами Simrad — GPS, радаром и автопилотом, приведёнными в порядок в 2022 и 2023 годах.

Главный салон и столовая

Планировка открытого пространства органично объединяет салон, обеденную зону и камбуз, создавая плавный общественный центр, обрамлённый широкими окнами, которые наполняют интерьер естественным светом. Внутреннее убранство выдержано в утончённой итальянской манере: изысканные отделки и тщательная проработка деталей придают атмосфере особую глубину. Просторные, продуманно расположенные места для отдыха приглашают к непринуждённому времяпрепровождению или лёгкому приёму гостей, так что каждый момент на яхте ощущается одновременно интимно и изысканно.

Камбуз

Полностью оборудованный и удобно расположенный для работы, камбуз оснащён новой духовкой, холодильником, варочной панелью и вытяжкой, установленными в 2023/2024. Обширные отсеки для хранения

и просторные рабочие поверхности обеспечивают необходимую вместимость и эффективность для длительных круизов на яхте, гарантируя лёгкое пополнение запасов, приготовление пищи и уборку как в пути, так и на якоре.

Размещение гостей

На яхте четыре элегантно оформленные гостевые каюты принимают до восьми гостей; каюты комфортны и тихи, продуманно спроектированы для длительных путешествий. В 2023 году в каютах экипажа и в гостевых каютах с двумя односпальными кроватями были установлены новые матрасы, что ещё больше повысило комфорт и качество отдыха во всей палубной зоне.

Помещения экипажа

Созданные для профессиональной эксплуатации, выделенные помещения экипажа обеспечивают команде комфортное и эффективное пространство: новая стиральная машина и сушилка, установленные в 2023 году, и продуманная планировка поддерживают дальние переходы и чартерное использование.

Системы климат-контроля и комфорта

Для повышения комфорта на борту чиллеры кондиционеров были демонтированы и полностью обслужены. Насосы инженерных систем обновлены: каждый агрегат отремонтирован или заменён по мере необходимости. Все воздухообработчики сняты и обслужены, установлены четыре новых кондиционера, где требовалось — заменены моторы. Завершая эту комплексную модернизацию, в 2024 году по всей

яхте проложены новые воздуховоды, обеспечивающие равномерную циркуляцию воздуха во всех внутренних помещениях.

Механика и механические системы

Энергия передаётся двумя двигателями MTU 2000, которые находятся под профессиональным обслуживанием; оба двигателя и генераторы полностью обслужены компанией RPM Diesel, включая проверку компрессии и тщательную инспекцию турбокомпрессоров и цилиндров. Стабилизаторы получили всестороннее внимание в 2022 и 2023 годах: обновлена система трубопроводов, установлен новый насос забортной воды и новые теплообменники, что обеспечивает плавную и надёжную работу. Ходовая часть была тщательно оптимизирована: валы снимались, проверялись и выправлялись и оснащены новыми cutlass-втулками, а винты прошли прецизионную балансировку в 2022 и вновь в 2024 годах для достижения максимальной эффективности и тихой работы яхты.

Электроснабжение, безопасность и техническое оснащение

Инфраструктура этой яхты тщательно обновлена для уверенного плавания: в 2022 и повторно в 2024 году установлены новые аккумуляторы бортовой сети, двигателя и генератора, обеспечивающие надёжный пуск и стабильное энергоснабжение на борту. Все черезбордовые краны по корпусу были заменены в 2022–2023 годах, что повысило герметичность и надёжность участков ниже ватерлинии. Системы безопасности поддерживаются на высоком уровне — ежегодно проводится обслуживание системы пожаротушения, а в 2022 году дополнительно установлены новые огнетушители. Для большей автономности в дальних переходах опреснители воды прошли

полноценное обслуживание в 2024 году с установкой нового высоконапорного насоса и заменой мембран, что гарантирует эффективное и надёжное производство пресной воды.

Нижняя часть корпуса и движители

Нижняя часть корпуса яхты защищена свежим противообрастающим покрытием Sea Hawk, наносимым ежегодно, а движители обрабатываются PropSpeed каждый год, что обеспечивает плавную работу и долговую надёжность.

КОНТАКТЫ

Shestakov Yacht Sales — это брокерская компания, специализирующаяся на продаже и обслуживании яхт по всему миру. Компания предлагает услуги по покупке и продаже как новых, так и подержанных моторных яхт, парусных судов и роскошных супер и мега яхт. Они также предоставляют услуги по регистрации яхт, страхованию, техническому обслуживанию, подбору экипажа и организации чартеров в США, Канаде, Латинской Америке, Карибском бассейне, в Европе и на Багамах.

Основатель и ведущий брокер компании — Андрей Шестаков, лицензированный и сертифицированный специалист с обширным опытом в области морской инженерии и судостроения.

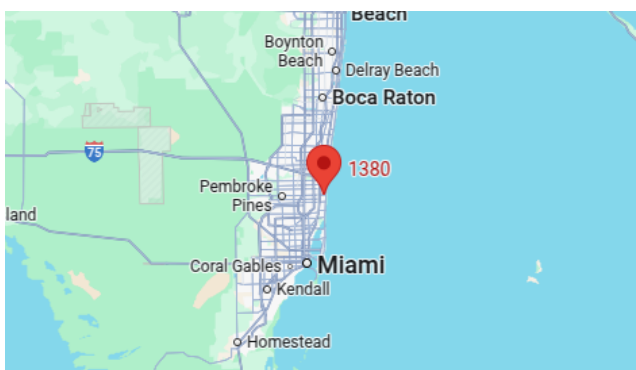
Компания имеет широкую сеть партнерств с крупными производителями яхт по всему миру и предоставляет услуги на нескольких языках, включая Русский, Украинский, Испанский и Английский. Офис компании расположен в Дания-Бич, штат Флорида, США.

Для получения дополнительной информации и просмотра доступных яхт вы можете посетить официальный сайт компании: <https://shestakovyachtsales.com/ru>

Контактная информация

Телефон: +1(954)274-4435 +7(918)465-66-44 **Email:** andrey@shestakovyachtsales.com

Адрес



1380 Weeping Willow Way, Hollywood,
Florida 33019