

## SEVEN YOU - GIANT



Производитель: [GIANT](#)

Длина по КВЛ: 93' 0" (28.40 m)

Год постройки: 2007

Ширина: 20' 0" (6.20 m)

Модель: GIANT 28

Мин. осадка: 8' 6" (2.60 m)

Цена: \$1,042,325.43 USD Может измениться.

Крейсерская скорость: 20 Knots (23.02 MPH)

[Полное описание смотрите на нашем сайте](#)

Локация: Barcelona, Spain

Макс. скорость: 24 Knots (27.62 MPH)

# ОГЛАВЛЕНИЕ

---

<b>ОПИСАНИЕ .....</b>	<b>3</b>
<b>СПЕЦИФИКАЦИИ .....</b>	<b>5</b>
Основная информация .....	5
Размеры .....	5
Скорость, емкости и водоизмещение .....	5
Размещение .....	6
Корпус и палуба .....	6
Двигатели .....	6
<b>ГАЛЕРЕЯ .....</b>	<b>7</b>
<b>ДЕТАЛЬНОЕ ОПИСАНИЕ .....</b>	<b>15</b>
<b>КОНТАКТЫ .....</b>	<b>18</b>

## ОПИСАНИЕ

---

Спущенная на воду в 2007 году и в настоящее время находящаяся в Испании, эта 93-футовая роскошная моторная яхта сочетает вековые традиции деревянного судостроения с современными ходовыми качествами и утончённостью. Созданная внутри и снаружи командой Elegan Design Team, она представляет собой полупогружную деревянную суперяхту класса 90–100 футов, задуманную для круизов по Средиземному морю, изящных приёмов и лёгких уикендов в море.

Ширина корпуса в 20 футов мгновенно даёт ощущение простора, а тёплая пatina благородной деревянной отделки и тщательно продуманные детали создают вечную, приветливую атмосферу. Интерьер, разработанный Elegan Design Team, тонко сочетает элегантность и практичность: плавные жилые зоны естественно переходят от салона к столовой, формируя идеальную сцену для спокойной семейной жизни или утончённых вечеринок. Размещение рассчитано на до семи гостей и дополняется шестью тщательно оборудованными санузлами — удобство, которое повышает комфорт в каждом переходе. Каюты экипажа скрытны и функциональны, включают две кабины с шестью койками, гарантируя отлаженное обслуживание и бесперебойную работу на борту.

Под её ручной обшивкой две встроенные дизельные установки MAN обеспечивают уверенное движение, позволяя экономично идти крейсером со скоростью 20 узлов и развивать бодрые 24 узла на максимуме. Полупогружная форма корпуса уравнивает топливную экономичность и мореходность, а осадка 8.53 фута придаёт устойчивость и сдержанность в открытом море. Вместительные баки — примерно 2,641.72 галлонов топлива и около 528.34 галлонов воды — поддерживают продолжительные прибрежные исследования, неспешные стоянки на якоре и размеренное путешествие между островами.

На палубе просторные облицованные деревом зоны приглашают к жизни на открытом воздухе — от отдыха на залитых солнцем лаунж-зонах до ужинов при свечах под шум морского бриза. Каждая поверхность, шов и изгиб выражают очарование и мастерство, присущее только деревянной яхте, в сочетании с надёжностью и возможностями, ожидаемыми от современного полупогружного крейсера. Это изящное и полностью подготовленное для моря судно Средиземного моря: роскошная моторная яхта, полупогружная деревянная суперяхта с дизельной встроенной силовой установкой MAN — одинаково подходящая для частных семейных круизов и изысканных приёмов, выделяющаяся вечным стилем, дальностью хода и выразительным присутствием.

# СПЕЦИФИКАЦИИ

## Основная информация

**Категория:**

Моторные яхты

**Год постройки:**

2007

**Модельный год:**

2007

**Страна:**

Spain

## Размеры

**Длина:**

93' 0" (28.40 m)

**Ширина:**

20' 0" (6.20 m)

**Мин. осадка:**

8' 6" (2.60 m)

## Скорость, емкости и водоизмещение

**Крейсерская скорость:**

20 Knots (23.02 MPH)

**Запас воды:**

528.34 Gallons

**Макс. скорость:**

24 Knots (27.62 MPH)

**Запас топлива:**

2641.72 Gallons

**Водоизмещение:**

110 Pounds

## Размещение

---

**Спальных мест:**

7

**Каюты экипажа:**

2

**Санузлы всего:**

6

**Койки экипажа:**

6

## Корпус и палуба

---

**Материал корпуса:**

Wooden Yachts

**Проект корпуса:**

Elegan Design Team

**Материал палубы:**

Wood

**Интерьер:**

Elegan Design Team

**Конфигурация корпуса:**

Semi-Displacement

## Двигатели

---

**Двигатели:**

2

**Тип двигателя:**

Inboard

**Производитель:**

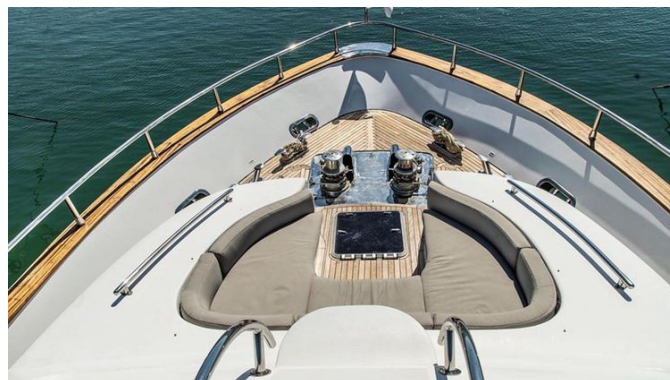
MAN

**Тип топлива:**

Diesel



# ГАЛЕРЕЯ







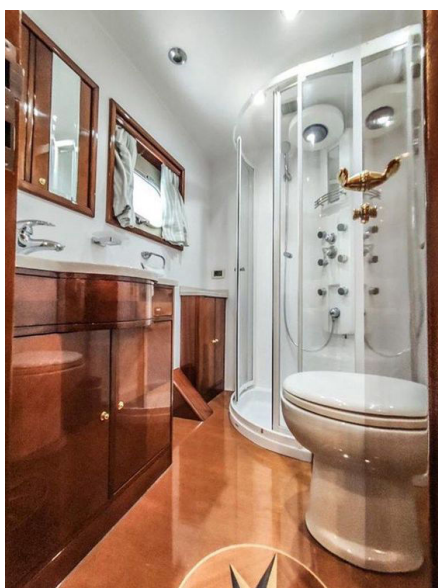






















# ДЕТАЛЬНОЕ ОПИСАНИЕ

---

## Размещение:

---

На борту суперяхты Seven You размещаются до 10 гостей в пяти роскошных каютах с собственными ванными комнатами, продуманно расположенных для приватности и комфорта, включая главный люкс, две VIP-каюты и две двухместные каюты с раздельными койками, каждая из которых оформлена изысканными отделочными материалами и продуманной планировкой, отвечающими уровню этой яхты и обеспечивающими полноценный отдых и уютную атмосферу на борту.

## История реконструкции 2022–2023 годов

---

В период 2022–2023 годов проведён всесторонний рефит, значительно повысивший эксплуатационные возможности, безопасность и комфорт Seven You; были тщательно выполнены капитальные ремонтные работы по якорной лебедке, пассерели, крану на солнечной палубе, носовым и кормовым подруливающим устройствам, генераторам и главным двигателям, а также проведено полное обслуживание рулевой системы и дополнительные работы по двигателям и генераторам для восстановления максимальной надёжности. Структурные и палубные улучшения включали усиление купальной платформы с улучшенной маневренностью для гидроцикла, укрепление перил из нержавеющей стали, пескоструйную обработку корпуса с последующей нанесением антивысказывающей краски и новую окраску крана и бара для обновления внешнего вида. Практические доработки на носовой палубе включали изготовленную ступень к соляриям, новые люки цепного рундука, новую секцию тикового настила площадью два квадратных метра на носу и замену тика на ступенях к купальной платформе, что



сочетает элегантность и долговечность. Линии привода и выхлопа были обновлены: выполнены работы с валопроводом, ремонт и калибровка гребных винтов, отремонтирована выхлопная линия с установкой новых кожухов, а также заменены жертвенные цинковые аноды для оптимальной защиты от коррозии. Навигационный комплекс модернизирован с установкой новых дисплеев Raymarine Axiom девять дюймов и двенадцать дюймов, карт Navionics, преобразователя, радарной антенны дальностью двадцать четыре мили, двух автопилотов Raymarine P70RS, VHF HM390C BB DSC и Raymarine AIS 700 с выполнением навигационных работ fac 814 для доведения ситуационной осведомлённости до современных стандартов. В системной части проведены работы по системе чёрной воды, установлена система Maretron для расширенного мониторинга, установлены новые аккумуляторы, обновлены вытяжки машинного отделения и выполнены улучшения климата контроля с новыми чиллерами кондиционирования, заменой фанкойлов и тщательной очисткой всех контуров и трубопроводов кондиционирования перед установкой новых чиллеров. Опреснитель воды прошёл капитальный ремонт, установлены восемь подводных светильников для создания эффектной ночной атмосферы, а также смонтирована береговая система очистки воды для надёжной работы у причала. Оригинальная лестница для купания была демонтирована и заменена на элегантную карбоновую лестницу, при этом общие судовые материалы и комплектующие обеспечивали проект от начала до конца, а услуги верфи, включая Travelift и esplanade, гарантировали точное подъёмно перемещающее обслуживание на протяжении всего рефита.

## Отказ от ответственности:

Компания предоставляет данные о данной яхте добросовестно; тем не



менее точность предоставленной информации и состояние судна не могут быть гарантированы или предубреждены, и потенциальным покупателям рекомендуется поручить своим агентам или сюрвейерам детально осмотреть все аспекты, которые покупатель желает проверить, поскольку судно предлагается при условии возможной предварительной продажи, изменения цены или снятия с продажи, и указанные условия могут изменяться без предварительного уведомления.

# КОНТАКТЫ

Shestakov Yacht Sales — это брокерская компания, специализирующаяся на продаже и обслуживании яхт по всему миру. Компания предлагает услуги по покупке и продаже как новых, так и подержанных моторных яхт, парусных судов и роскошных супер и мега яхт. Они также предоставляют услуги по регистрации яхт, страхованию, техническому обслуживанию, подбору экипажа и организации чартеров в США, Канаде, Латинской Америке, Карибском бассейне, в Европе и на Багамах.

Основатель и ведущий брокер компании — Андрей Шестаков, лицензированный и сертифицированный специалист с обширным опытом в области морской инженерии и судостроения.

Компания имеет широкую сеть партнерств с крупными производителями яхт по всему миру и предоставляет услуги на нескольких языках, включая Русский, Украинский, Испанский и Английский. Офис компании расположен в Дания-Бич, штат Флорида, США.

Для получения дополнительной информации и просмотра доступных яхт вы можете посетить официальный сайт компании: <https://shestakovyachtsales.com/ru>

## Контактная информация

**Телефон:** +1(954)274-4435 +7(918)465-66-44 **Email:** [andrey@shestakovyachtsales.com](mailto:andrey@shestakovyachtsales.com)

## Адрес



1380 Weeping Willow Way, Hollywood,  
Florida 33019