

OBSESSION - VIKING



Производитель: [VIKING](#)

Длина по КВЛ: 93' 0" (28.35 m)

Год постройки: 2017

Ширина: 24' 0" (7.42 m)

Модель: Enclosed Flybridge

Мин. осадка: 19' 2" (5.83 m)

Цена: \$5,495,000 USD Может измениться.

Макс. осадка: 19' 5" (5.92 m)

[Полное описание смотрите на нашем сайте](#)

Локация: Stuart, United States

Крейсерская скорость: 19 Knots (21.86 MPH)

Макс. скорость: 23 Knots (26.47 MPH)

ОГЛАВЛЕНИЕ

ОПИСАНИЕ	3
СПЕЦИФИКАЦИИ	4
Основная информация	4
Размеры	4
Скорость, емкости и водоизмещение	4
Размещение	5
Корпус и палуба	5
Двигатели	5
ГАЛЕРЕЯ	6
ДЕТАЛЬНОЕ ОПИСАНИЕ	22
КОНТАКТЫ	43

ОПИСАНИЕ

Цена скорректирована — теперь предлагается по цене \$5,495,000 (12/1/2025).

OBSESSION — элегантная роскошная моторная яхта, созданная как суперяхта для дальних океанских круизов, оснащённая силовой установкой MTU мощностью 1 945 л.с. и стабилизированная гироскопом Seakeeper 35 для исключительного комфорта; в её оснащение входят гидравлическая купальная платформа, гараж для тендера и гидравлический выдвижной боковой балкон, а также пять роскошных кают, во главе с исключительно приватной главной каютой с кроватью королевского размера.

СПЕЦИФИКАЦИИ

Основная информация

Категория:

Моторные яхты

Год постройки:

2017

Модельный год:

2018

Страна:

United States

Размеры

Длина:

93' 0" (28.35 m)

Ширина:

24' 0" (7.42 m)

Мин. осадка:

19' 2" (5.83 m)

Макс. осадка:

19' 5" (5.92 m)

Скорость, емкости и водоизмещение

Крейсерская скорость:

19 Knots (21.86 MPH)

Запас воды:

499 Gallons

Макс. скорость:

23 Knots (26.47 MPH)

Запас топлива:

3150 Gallons

Водоизмещение:

185 Pounds

Размещение

Санузлы всего:

7

Каюты экипажа:

2

Корпус и палуба

Материал корпуса:

Fiberglass and Plastic Yachts

Проект корпуса:

Viking Yachts

Материал палубы:

Fiberglass

Интерьер:

Viking Yachts

Конфигурация корпуса:

Planing

Двигатели

Двигатели:

2

Тип двигателя:

Inboard

Производитель:

MTU

Тип топлива:

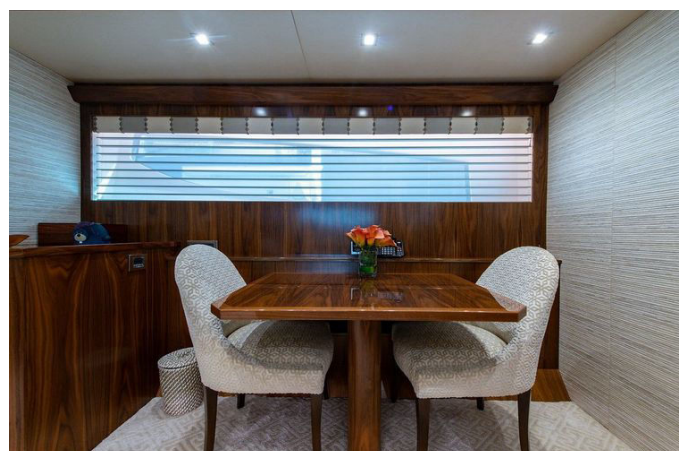
Diesel

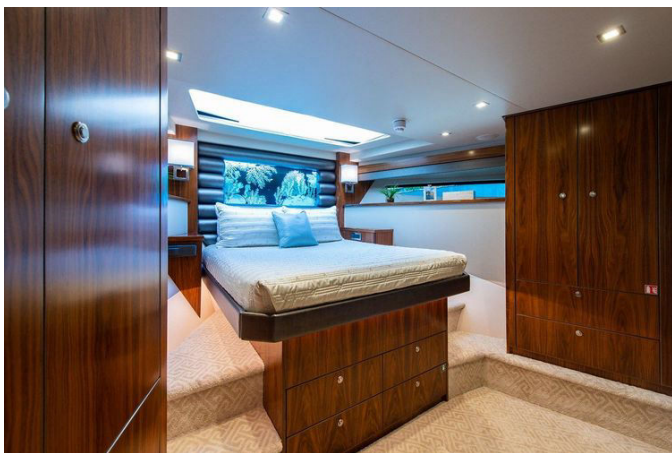
ГАЛЕРЕЯ







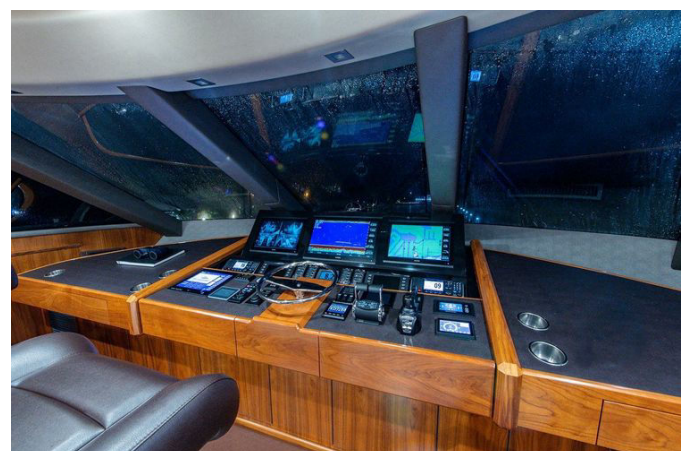
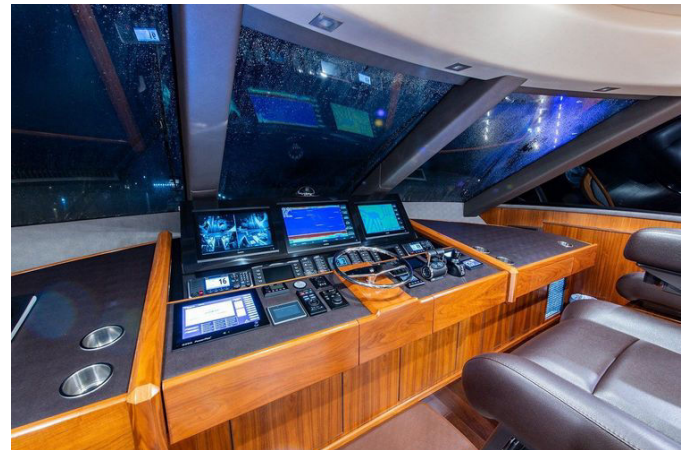


























ДЕТАЛЬНОЕ ОПИСАНИЕ

Обзор

Посадка на OBSESSION организована с исключительным удобством: можно подняться на борт через два трапа с левого борта, один трап со правого борта или прямо с плавающего дока по просторной плавательной платформе. Носовая часть кокпита, отделанная тиковой палубой, раскрывается как обширный уличный салон с фиксированной и свободной мебелью, барной стойкой с возможностью подойти сзади под полным свесом и открытыми ступенями, элегантно ведущими на бат-дек. Салон пригласительно открывается через широкую раздвижную дверь и открывает вид на внутреннюю лестницу в скайлонж, изысканную мебель справа и уютный C образный диван слева. Впереди располагается великолепный обеденный стол на восемь персон, с шкафами по левому борту, а справа эффектные стеклянные двери в полный рост в сочетании с гидравлически открывающимся бортовым балконом стирают границу между интерьером и морем. Далее вверх по ступеням расположена приватная мастер каюта, а слева уютная «Country Kitchen» с передней зоной для сидения становится естественным местом для общения; справа предусмотрен удобный дневной санузел. Еще впереди по правому борту лестница опускается к гостевым помещениям: просторная VIP камера с собственной ванной впереди, двухъярусная каюта по правому борту, каюта с кроватью queen и собственной ванной слева, каюта с двумя нижними койками и продуманная ванная комната, обслуживающая две правые одноярусные каюты; в районе прохода предусмотрена практичная прачечная. Девять открытых ступеней из салона ведут в скайлонж с центральным штурманским постом, фланкированным двуспальными сиденьями Stidd по левому и правому борту. Здесь также

расположены L образный обитый диван с поднимающимся/опускающимся столом, развлекательный центр справа и удобный дневной санузел позади. Бот-дек продолжает тему общения: бар с задней стойкой и четырьмя табуретами, свободная палубная мебель и обеденный стол, откуда ступени спускаются на кормовую палубу. Команда пользуется скрытым доступом по ступеням, спрятанным за лестницей на флайбридж, ведущим в правую каюту с койкой, центрально расположенную общую ванную и душ, а также в более широкую односпальную каюту слева с небольшой зоной для сидения снаружи. Сзади тщательно обслуживаемое машинное отделение имеет аварийный выход, который ведет через гараж, что обеспечивает дополнительное спокойствие.

Салон

Зал, заливаемый естественным светом через просторные боковые и кормовые окна, производит впечатление удивительной воздушности и простора. Двухпанельная раздвижная входная дверь Trend полностью открывается для гостеприимного приема, а сразу по правому борту открытые ступени ведут в скайлонж. Двигаясь вперед по правому борту, вы обнаружите ряд изысканной мебели с отделением для стеклянной посуды в выемках из Lucite, тремя выдвигаемыми ящиками и развлекательным комплексом яхты, включающим приемник Bose, Samsung Blu-ray плеер, Direct TV HD DVR, контроллер сети URC, маршрутизатор Luxul с беспроводным контроллером и Direct TV HD ресивер для кормовой палубы. Телевизор Samsung 65 inch со звуковой панелью элегантно поднимается из центрального шкафа за стеклянным хранением, а впереди расположен винный шкаф U-Line с стеклянной дверцей. Слева расположен большой C образный диван из светло-голубой кожи с местом для хранения под сиденьем, а по углам —

высокоглянцевые деревянные столики с прячущимся местом для хранения, поднимающиеся по нажатию кнопки. Электрические жалюзи Oceanair приглушают дневной свет на боковых окнах, украшенных стильными бра между секциями, а выше декоративная тканевая ламбрекенная отделка интегрирует подачу кондиционированного воздуха в стиле софита в богатом ореховом декоре. Каменный столик с элементами нержавеющей стали и соответствующий журнальный стол завершают ансамбль, а индивидуальная непрозрачная штора смягчает широкую кормовую раздвижную дверь. Пол отделан планками Avalon Asacia Sosoа, а потолок оборудован восемнадцатью светодиодными светильниками и датчиком дыма/пожара для безопасности.

Обеденная зона салона

Открытая в салон, обеденная зона сосредоточена вокруг высокоглянцевого стола с инкрустированной нержавеющей отделкой на фиксированном деревянном основании, а низкие мягкие стулья обеспечивают комфорт для восьми гостей. Над столом слегка приподнятый софит со встроенными восемью LED светильниками создает мягкое освещение, а впереди обшитая панель на переборке эффектно обрамляет произведение искусства владельца. Слева шесть дверей шкафов скрывают аккуратно организованный сервиз посуды и столовых приборов. По правому борту расположена одна из самых впечатляющих черт этой Viking 93: двойные стеклянные двери от пола до потолка, которые раздвигаются на палубу, в сочетании с складывающимся бортовым балконом Oramage, драматически расширяющим пространство и приглашая свежий воздух внутрь. Деревянный пол салона продолжается вперед под вашими ногами, освещаемый двенадцатью потолочными LED светильниками, два из которых выделяют картину. Немного впереди по правому борту ступени

опускаются в приватную мастер-каюту, а далее на главной палубе расположен дневной санузел с тумбой с двумя дверцами, столешницей Caesarstone и раковиной Kohler из фаянса, оформленный зеркалом в деревянной рамке и туалетом Headhunter на продолжающемся деревянном полу салона; большие боковые окна здесь закрываются электрическими шторами Oceanair.

Кухня

Расположенная на всю ширину корпуса и залитая приглушенным светом, кухня в стиле country становится социальной сердцевиной любого круиза: здесь предусмотрена уютная обеденная зона на пять-шесть человек и двухуровневая барная стойка, обращенная назад, с четырьмя фиксированными барными стульями, обитыми Cora Outdoor Greyhound с контрастной двойной окантовкой Cora Outdoor Icing. Полы оформлены в Avalon Pinnacle Series Acacia Cocoa, а столешницы выполнены в изысканном Caesarstone Statuario Nuvo с плоской полированной кромкой. Кулинарное оборудование включает варочную поверхность индукционного типа Miele с четырьмя конфорками, духовой шкаф Miele из нержавеющей стали, полноразмерный вертикальный холодильник Sub Zero с двумя дверцами и выдвижным морозильником, а также микроволновую печь Miele из нержавеющей стали; для удобства предусмотрены вытяжной вентилятор с выводом на улицу, измельчитель Badger и двойная подстольная мойка из нержавеющей стали с матовым никелевым смесителем. Мытье посуды облегчает посудомоечный ящик Fisher Paykel, облицованный ореховой панелью. Дверь на левом борту упрощает доставку провизии, а регулируемое по яркости встроенное LED-освещение создает нужное настроение. Впереди высокоглянцевый ореховый стол для сидения на нержавеющей подставке приглашает к долгим трапезам, сопровождаемый 32-inch телевизором в

индивидуальном угловом шкафу. Автоматические жалюзи Oceanair затемняют переднее ветровое стекло; индивидуальный шкаф для посуды Paul Bright из плексигласа и обширные кладовые обеспечивают порядок. Дополнительные удобства включают мусоросборник Kenmore с ореховой фронтальной панелью, промышленный ледогенератор Scotsman за соответствующей дверцей из ореха, шесть светильников в софите над баром, декоративные стеклоблоки в качестве фартука, двенадцать ореховых ящиков, семь ореховых дверец шкафов, десять потолочных LED светильников, датчик дыма/пожара и две стереоколонки.

Мастер каюта

Доступ в мастер санктuariй осуществляется по девяти подсвеченным ступеням и перекрывается дверью на нижней площадке, что обеспечивает исключительную приватность и теплую элегантность интерьера. Островная кровать размера king располагается у кормовой переборки, по бокам её сопровождают тумбы с тремя ящиками и парные бра с двумя лампами над обитым изголовьем. Два выдвижных ящика под кроватью добавляют скрытого места для хранения. Сзади по правому борту просторный гардероб walk in включает цифровой сейф, HD SAT TV DVR, Samsung Blu ray плеер и обильную зону для подвешенной одежды. Впереди по правому борту двухместный столик или уголок для завтрака размещен под большим бортовым окном с автоматическими шторами Oceanair, а чуть впереди три вместительных выдвижных ящика с высокоглянцевой деревянной столешницей образуют утонченный комод. Слева банк из четырех ящиков и шкаф с высокоглянцевой столешницей ведут к крышке туалетному столу с шестью ящиками и обитым табуретом; над ним установлено бортовое окно с электрическими шторами Oceanair. Изнутри предусмотрен приватный доступ в собственную ванную. Дополнительные удобства включают матрас Viking

Slumber #8 с стеганым дизайнерским покрывалом, наволочками и декоративными подушками, 65 inch Samsung телевизор, восемнадцать встраиваемых LED светильников плюс две направленные лампы для чтения, роскошный плотный ковролин Fabrica Athena Victoria с глубоким наполнением, большую декоративную нишу в потолке и интуитивное цифровое управление климатом.

Мастер ванная

Доступ в владельческую ванную осуществляется с левого борта кровати; здесь расположен семифутовый туалетный стол с девятью выдвижными ящиками и четырьмя дверцами шкафчиков, двумя Kohler подстольными раковинами и пятью зеркальными дверцами аптечных шкафчиков над ними. Душевая кабина ограждена прозрачной стеклянной дверью на петлях с соответствующим боковым световым вставом и оборудована настенными и ручными смесителями, а также полкой в корпусной части; туалет Headhunter подтверждает премиальный уровень комплектации. Отделка поднимает пространство уровнем Caesarstone: столешница Emperadoro с плоской полированной кромкой; пол с бордюром из Caesarstone Urban Safari, переходящий в Caesarstone Statuario Nuvo и Caesarstone Emperadoro; небесные венециевские жалюзи Oceanair; полотенцедержатель и кольца в полированной хrome; щедрые места для белья; индивидуальные обои; восемь потолочных светильников; вентвентиляционная решетка; вытяжной вентилятор и зеркальный потолок, усиливающий свет и ощущение объема.

Коридор вперед

От правого борта кухни восемь изогнутых, покрытых ковролином ступеней со светильниками ведут вниз на уровень основных жилых

помещений. У подножия лестницы за дверцей из ореха скрыта нержавеющая стиральная машина и сушилка Miele. Впереди расположена VIP каюта, по правому борту — двухъярусная гостевая каюта; несколько шагов назад вы найдете общую ванную и каюту с двумя нижними койками, а напротив по левому борту — каюта с кроватью queen и собственной ванной. Коридор продуман до мелочей: углы трюма отделаны Awlgrip с люками для доступа и освещением, предусмотрены подключения Central Vac с аксессуарами, роскошный плотный ковролин Fabrica Athena Victoria с усиленной подложкой, отдельные места для белья, встраиваемое потолочное LED освещение и дизайнерские обои.

Передняя VIP каюта

В носовой части расположена приподнятая кровать размера queen с четырьмя выдвижными ящиками в основании, к которой ведут мягко устеленные ковром боковые ступени для легкого доступа. Встроенные тумбочки по левому и правому борту обрамляют кровать, а обитое изголовье акцентирует подсвеченную гравировку морской сцены в стекле и двойные настенные лампы для чтения. Сзади как по левому, так и по правому борту расположены автоматически освещаемые двухдверные шкафы вешалки над парой выдвижных ящиков, а стационарные иллюминаторы насыщают пространство естественным светом. На кормовой переборке установлен 32 inch Samsung телевизор и спрятанная дверь в собственную ванную. Оснащение включает матрас Viking Slumber #6, большой фордекский иллюминатор с открывающимся люком и затемняющей шторкой Oceanair Skysol в бежевом цвете, декоративную стеклянную деталь Nuance Nickel Channel в изголовье, дизайнерское покрывало с наволочками, аудиосистему Fusion AM/FM/CD/DVD, шесть потолочных LED светильников, ореховые шкафчики для хранения по обоим бортам у кровати, ковровое покрытие

Fabrica, стереодинамик, датчик дыма/пожара и цифровое управление кондиционированием.

Ванная VIP каюты

К корме по левому борту в сюите расположена собственная ванная с ореховой тумбой, имеющей три дверцы шкафчиков и два выдвижных ящика под раковиной Kohler подстольного типа, над которой установлен трехпанельный зеркальный аптечный шкаф. Туалет Headhunter подтверждает надежность оборудования, а душевая кабина с прозрачной стеклянной дверью на петлях оснащена сиденьем, полкой, открывающимся нержавеющей иллюминатором со шторами Oceanair и возможностью установки настенного или ручного смесителя. Отделка включает столешницу Caesarstone Emperadoro, индивидуальный пол из Caesarstone Statuario Nuvo с совпадающим полом в душе, дизайнерские обои, зеркальный потолок, шкаф для белья с ореховой дверцей, вентиляционную решетку кондиционера, пять потолочных LED светильников и вытяжной вентилятор; держатель полотенец и кольца выполнены в полированной отделке.

Гостевая каюта — правый борт, впереди

Немедленно к корме по правому борту расположена каюта с двухъярусными койками вдоль внешней обшивки корпуса; верхняя койка оснащена открывающимся нержавеющей иллюминатором с затемняющей шторкой. Внутри и впереди находится автоосвещаемый шкаф вешалка полукапотной высоты с двумя выдвижными ящиками снизу, дополненный четырехящичным комодом сзади, а пространство венчает 22 inch Samsung телевизор. В оснащение входят матрас Viking Slumber, четыре встраиваемых потолочных LED светильника,

индивидуальные дизайнерские обои, ковровое покрытие Fabrica, Direct TV HD ресивер, аудиосистема Fusion AM/FM/CD/DVD, два стереодинамика, цифровое управление кондиционированием и датчик дыма/пожара.

Общая кормовая ванная

Обслуживая гостевые каюты правого борта, общая ванная оснащена ореховой тумбой с двумя дверцами и раковиной Kohler подстольного типа, над которой размещен зеркальный аптечный шкаф. Туалет Headhunter гарантирует надежность работы, а душевая кабина с прозрачной стеклянной дверью на петлях включает сиденье, полку, выложенное плиткой дно, открывающийся нержавеющий иллюминатор со шторами Oseanair и возможность установки настенного или ручного смесителя. Отделка включает полотенцедержатель и кольца в полированной хроме, столешницу Caesarstone Statuario Nuvo, пол и пол душевой из того же Caesarstone Statuario Nuvo, индивидуальные дизайнерские обои, зеркальный потолок, четыре потолочных LED светильника, вытяжной вентилятор и кондиционерный вывод. Доступ организован через две двери — одна из центрального прохода и одна из каюты с двухъярусными койками.

Гостевая каюта — правый борт, кормовая

Входя с переднего торца, эта кормовая каюта по правому борту предлагает две нижние односпальные кровати у кормовой переборки с тумбой на три ящика между ними; обитое изголовье охватывает обе спальные поверхности, а над ним расположена направленная лампа для чтения. Каждая койка имеет поднимающуюся конструкцию, открывающую большое пространство для хранения под ней. Впереди дверь ведет прямо в общую ванную, а дальше по борту двойная дверь

автоматически освещаемого шкафа вешалки с двумя большими ящиками внизу обеспечивает место для длительного хранения. Оснащение включает матрас Viking Slumber, дизайнерские покрывала с наволочками, 22 inch Samsung плоский телевизор на передней переборке, индивидуальные дизайнерские обои, Direct TV HD ресивер, Fusion AM/FM/CD/DVD аудиосистему, потолочные LED светильники, ковровое покрытие Fabrica, цифровое управление A/C и датчик дыма/пожара.

Каюта VIP — левый борт

Входя с переднего торца, портовая VIP каюта предлагает проходную кровать queen у кормовой переборки, а полноценное обитое изголовье простирается над двумя ореховыми тумбами с тремя выдвижными ящиками каждая. Два выдвижных ящика под кроватью и дополнительное пространство под откидывающимся основанием максимально увеличивают полезный объем хранения. Снаружи расположена полка со скрытым отсеком под иллюминатором, а далее вперед по борту — двухдверный автоматически освещаемый шкаф вешалка с двумя ящиками внизу, ведущий в собственную ванную. Оснащение включает матрас Viking Slumber #6, дизайнерское покрывало с наволочками, 22 inch Samsung плоский телевизор на передней переборке, приватный доступ в собственную ванную, индивидуальные дизайнерские обои, цифровое управление кондиционированием, ковровое покрытие Fabrica, два стереодинамика, открывающийся иллюминатор с затемняющей шторкой, стереосистему Fusion AM/FM/CD/DVD, Direct TV HD ресивер, софит с подсветкой для чтения и датчик дыма/пожара.

Ванная портовой VIP каюты

Внутри портовой гостевой каюты собственная ванная оснащена ореховой тумбой с двумя дверцами и раковиной Kohler подстольного типа, над которой установлен зеркальный шкафчик с одной дверцей. Туалет Headhunter обеспечивает надежность, а душевая кабина с прозрачной стеклянной дверью на петлях включает сиденье, полку, ручную или настенную душевую насадку, отдельное освещение и вытяжной вентилятор. Отделка включает полотенцедержатель и кольца в полированной хроме, столешницу Caesarstone Statuario Nuvo с подходящим индивидуальным полом и полом душевой, дизайнерские обои, зеркальный потолок с четырьмя потолочными светильниками и выделенные вентиляционные отверстия кондиционера.

Скайлонж

Поднявшись по девяти открытым ступеням с кормовой части салона, вы окажетесь в поразительно просторном скайлонже для яхты длиной 93 фута. Штурманский пост гордо расположен по центру впереди, а сзади по левому борту L образный обитый диван с обильными местами для хранения под ним сочетается с высокоглянцевым ореховым столом с подъемно опускающимся механизмом, создавая расслабленную, приподнятую лаунж зону. По правому борту утонченная линия из пяти ореховых шкафов и пяти ящиков скрывает 40 inch Samsung телевизор, поднимающийся по команде, а также аудиосистему Fusion AM/FM/CD/DVD; чуть сзади предусмотрен отдельный дневной санузел для удобства. Напротив санузла бар, обращенный к корме, с тремя фиксированными табуретами на деревянных педесталах становится центром развлечений; кормовое окно убирается, чтобы бармен с бот дека мог обслуживать гостей напрямую внутри. Двустворчатая би складная дверь эффективно

открывает всю кормовую переборку на бриз. Дополнительные детали включают большой открывающийся стеклянный небесный люк, жалюзи Oceanair в материале Skyvenetian Alloy, индивидуальную отделку окон флайбриджа, звуковую панель Bose для телевизора и цифровое управление кондиционированием.

Дневной санузел скайлонжа

Компактный, но бесценный, дневной санузел скайлонжа отделан тумбой с двумя дверцами из ореха, подстольной мойкой из нержавеющей стали, жалюзи на оконной панели корпуса и туалетом Headhunter. Премиальные поверхности включают полы из Caesarstone в оттенках Emperadoro и Statuario Nuvo, столешницу Caesarstone Emperadoro, аккуратное потолочное освещение, полотенецдержатель и кольца в сатинированном никеле, вытяжной вентилятор и выход кондиционирования.

Электроника и навигационное оборудование

Штурманский комплекс полностью укомплектован для уверенных переходов, начиная с двух Garmin GPSMAP 8617 17 inch многофункциональных дисплеев по левому и правому борту и центрального Garmin FPSMAP 8622 22 inch дисплея по килевой линии, все они получают данные от радара Garmin 2526 x HD2 25 kW с антенной длиной 6 футов, видеогидролокатора Garmin GSD 26 CHIRP с широкодиапазонным преобразователем 1 kW и антенны погоды Garmin GXM 53. Интеграция продолжается через транспондер AIS Garmin AIS 600, полноценные компоненты сети NMEA 2000 и Wi-Fi адаптер Garmin для BlueChart, при этом Furuno RD33 как органайзер данных повышает осведомленность о ситуации. Точная навигация обеспечивается автопилотом Garmin GHP Reactor с электронным рулевым управлением,

двумя радиостанциями ICOM M 605 VHF, тюнером SiriusXM Fusion MS ACSXV и KVH TracPhone V7 IP с маршрутизатором и точкой беспроводного доступа, поддержанными беспроводной телефонной системой Panasonic на две линии, AIDEAN Networks AN 2000 Marine Wi Fi и маршрутизатором Mofi 4G LTE. Для контроля за обстановкой установлены семь камер GOST PM Mini IR и система FLIR M625h с двойной полезной нагрузкой для теплового/низкоосвещенного обзора с интеграцией Garmin, а также прожектор ACR RCL 300A. Развлечения и передача телеканалов организованы через KVH HD7 TracVision SAT TV с Tri Americas 2 MD и отдельным DirecTV ресивером у каждого телевизора, а также Apple TV во всех локациях; безопасность и слежение усиливаются GOST GNT 3.0 VMS с NavTracker. Данные двигателя отображаются ясно на MTU 6 inch LED мониторе двигателей с однорычажными органами управления MTU, включением/выключением и контактами для параллели, интегрированным управлением подруливающими устройствами SidePower нос/корма, панелью стабилизаторов SidePower, контролем гиростабилизатора Seakeeper, дистанционным управлением Fusion, управлением инфракрасной камеры FLIR, стеклоочистителями, панелью управления SeaFire и магнитным компасом Ritchie 8 inch. Маневрирование при швартовке дополнено джойстиком MTU с Dynamic Positioning, а 12 inch PowerPlex сенсорный монитор сигнализации/статуса/баковых уровней упрощает наблюдение за системами. Практичные детали включают два ящика в районе штурмана, кресло Stidd, по обеим сторонам двойные сиденья компаньоны Stidd с подставками для ног, систему обогрева/размораживания ветрового стекла, напольное покрытие Pinnacle Acacia Cocola в районе штурмана и дистанционную панель для опреснителя.

Кормовая палуба флайбриджа

Частично затененная свесом флайбриджа, кормовая палуба флайбриджа отделана тиковым настилом и организована вокруг барной стойки с подходом сзади и двухуровневой столешницей из камня; под откидной крышкой скрыт электрический гриль Kenyon, а в углу расположен шкафчик с встраиваемой мойкой из нержавеющей стали. Четыре обитых поворотных барных стула с поддерживающими спинками обращены вперед, делая эту зону магнитным центром сбора. Особенности включают отдельную уличную мебель Jasper из ротанга с кантами в distressed Outdoor Stone, увеличенную радарную мачту с крыльями для SAT домов, спасательную шлюпку Revere на шесть человек, 6 foot открытый радар Garmin с радиусом действия до 96 миль, пять фирменных мягких белых LED прожекторов DRSA на мачте, окрашенные SAT дома, лестницу на кормовую палубу с перилами и откидной крышкой, три нержавеющей стойки для солнцезащитных тентов с съемными тканевыми крышами, барный холодильник Isotherm из нержавеющей стали, две колонки Bose, верхнее светодиодное лентовое освещение и четыре прожектора на растяжках.

Носовая зона и фордек

В носовой части фордек организован для отдыха и практичности: здесь расположена носовая зона для сидения с новыми подушками и чехлами, передний солярий с совпадающими новыми подушками и чехлом, а над зоной сидения установлен съемный солнцезащитный тент на карбоновых стойках. Для удобства предусмотрены холодильный ящик на правом борту в шкафу с верхней загрузкой, мойка на левом борту в соответствующем шкафу с верхней загрузкой, шкаф для хранения на левом борту и отдельное место для хранения подушек солярия. Под

ногами тиковая палуба придает изысканность, а контрольная головка стереосистемы Fusion, индивидуальные подушки Joana Balcazar и флагшток на носу добавляют фирменный штрих. Вопросы безопасности и шкиперского искусства решены поднятыми бортами и поднятыми носовыми кнехтами, двойным доступом в цепной ящик, скрытым ключом Lewmar под двухдверным люком, нержавеющей желобом для якоря, нержавеющей якорем Bruce, цепью длиной 300 футов, нержавеющей носовым поручнем и встроенными ящиками дамажами впереди и сзади по бортам. Вечернюю атмосферу создают колонки Bose, всплывающие светильники у носового сиденья и 8 inch нержавеющей подстаканники у мест для сидения. Над головой носовой VIP люк включает центральный аварийный люк.

Боковые палубы

Перемещение по яхте безопасно и свободно по широким боковым палубам, покрытым тиком, с топливными заливами по левому и правому борту. Гибкость посадки обеспечивается двумя трапами с левого борта и одним трапом с правого борта, каждый из которых оборудован местами для крепления лестницы. Два кнехта для пружинных линий упрощают швартовку, международные ходовые огни гарантируют видимость, а входная дверь кухни с левого борта облегчает обслуживание. Заподлицо установленные окна по борту сохраняют чистоту силуэта, а две камеры на боковой палубе повышают ситуационную осведомленность.

Складывающиеся крыльчатые органы управления облегчают маневрирование вблизи причала, а откидной балкон по правому борту с перилами безопасности добавляет эффектную обзорную площадку над водой.

Кормовая палуба

Продуманно ступенчатая для удобной жизни, кормовая палуба предлагает лестницы слева и справа от плавательной платформы с тиковой обшивкой ступеней и откидными защитными воротами, скрытую дверь для команды с иллюминатором и красивую лестницу с тиковой отделкой ступеней на флайбридж. Тиковая палуба задает тон для ужинов на свежем воздухе на встроенных сиденьях для шести – восьми человек с съемными подушками и чехлами вокруг индивидуального высокоглянцевого тикового обеденного стола с защитным чехлом и центральной петлей для легкого доступа. Двухуровневый бар кормовой палубы оснащен каменной столешницей и встраиваемой мойкой из нержавеющей стали с крышкой, под которой скрыты три ящика в шкафчике; рядом расположены ледогенератор и холодильник Isotherm из нержавеющей стали для напитков, а 40 inch Samsung плоский телевизор опускается для организации киносеансов под открытым небом. Три барных стула Brisa Outdoor Jasper с полированными хромированными подставками завершают социальную сцену. Элементы шкиперского оснащения включают нержавеющие кнехты и футляры для швартовных тросов, гидравлическую плавательную платформу с тиковой палубой, гараж с гидравлической подъемной дверью для хранения, кондиционирование кормовой палубы, две колонки Bose и управление Lumishore для шести меняющих цвет подводных фонарей. Конструктивную уверенность придает пара нержавеющих опорных стоек для кормовой палубы флайбриджа. Логистика берегового питания упрощена за счет катушек с береговыми кабелями по левому и правому борту на 100 ампер с кабелями по 75 футов, а также пресноводной мойки и входа для воды с причала. В отсеке по левому борту платформы размещено соединение для перекачки масла, на корме установлен душ с пресной водой, в платформу встроены всплывающие кнехты для тендера,

ступенчатое освещение ведет от кормовой палубы к платформе, а дистанционный пульт Fusion держит саундтрек под рукой.

Каюты команды

Расположенные впереди от машинного отделения и имеющие отдельный доступ с кормовой палубы, каюты команды обеспечивают полную приватность и высокую функциональность. Общая зона связывает обе каюты и оборудована двухместным диваном напротив 32 inch Samsung телевизора и Fusion AM/FM/CD/DVD плеера, а под столешницей размещены два холодильных ящика для дополнительного холода и сверху Samsung микроволновая печь для быстрых приемов пищи; по необходимости из переборки выдвигается раскладной стол. Туалет расположен по килевой линии вперед, а доступ в машинное отделение — по килевой линии назад; слева размещена каюта капитана, справа — койковая. Практичные детали включают прочное виниловое покрытие пола, аварийные рычаги системы противопожаротушения и сенсорный контроллер вентиляции Delta T. Все переключатели берег/генератор удобно расположены у ступеней, ведущих вниз с кормовой палубы.

Каюта капитана

Приватное убежище капитана оборудовано трехчетвертной койкой с матрасом Viking Slumber #6, покрывалом с наволочками и тумбочкой с тремя ящиками рядом с гардеробной, выложенной кленом. Комфорт и развлечения обеспечивают 22 inch Samsung плоский телевизор, обновленное ковровое покрытие с плотной подложкой, лампы для чтения на поворотных основаниях, цифровое управление кондиционером, стереосистема Fusion AM/FM/CD/DVD, открывающийся нержавеющий иллюминатор с затемняющей шторкой и Direct TV HD

ресивер.

Каюта команды (койковая)

Койковая команда предлагает двухъярусные койки с дизайнерскими покрывалами и наволочками, гардеробную, отделанную кленом, улучшенное ковровое покрытие с плотной подложкой, две лампы для чтения на поворотных основаниях и два стереодинамика. Современные удобства включают цифровое управление кондиционированием, 22 inch Samsung телевизор, стереосистему Fusion AM/FM/CD/DVD, Direct TV HD ресивер и потолочное LED освещение.

Ванная капитана и команды

Общая для капитана и команды, эта ванная оснащена столешницей Caesarstone Statuario Nuvo с двумя дверцами шкафчика внизу, индивидуальным напольным покрытием Amtico в стиле винтажного тика с темным орехом и вытяжным вентилятором с воздуховодом. Душ закрыт цельной стеклянной дверью и включает светильник, полку и ручной или настенный смеситель. Отделка дополняется полотенцедержателем и кольцами в сатинированном никеле, зеркалом над раковиной, аптечным шкафчиком с полками, потолочным LED освещением и зеркальным потолком.

Механическое оборудование

Спроектированная для тихой мощности и уверенной дальности, силовая установка включает стабилизационную систему Seakeeper SK35 в сочетании с стабилизирующими килевыми пластинами Side Power Vector, два двигателя MTU 12V2000 M96L, находящиеся на гарантии до декабря

2024 года, и передачи ZF 3050 V drive с передаточным числом 3:1. Надежность пресной воды обеспечивается насосом Headhunter, а система обработки сточных вод Headhunter гарантирует чистоту работы сантехники. Точное маневрирование обеспечивают MTU Dynamic Positioning с джойстиком, гидравлические подруливающие устройства нос/корма Side Power и два гидравлических насоса, приводимых двигателями. Климат контроль организован системой Cruisair с охлаждением через воду и нагревом из двух установок по 10 ton каждая, дополненной системой вентиляции Delta T, автоматической и ручной системой пожаротушения, фирменными топливными насосами Viking для подкачки, системой замены масла, системой очистки топлива и электро гидравлическим рулевым механизмом Viking Viper. Освещение как переменного, так и постоянного тока и водонепроницаемые дверцы переборки повышают прочность конструкции. Работа с береговым питанием упрощена двумя Glendinning Cablemasters на 100 amps с кабелями по 75 футов, наличием аварийного тройника в коллекторе заправки док воды и аварийных насосов на основных двигателях. Вентиляторы машинного отделения управляются автоматическим термостатом. Дальность автономной работы расширяет опреснитель Blue Water ClearMate на 75 gph и гидравлический силовой агрегат Side Power. Одинарный обмотанный эпоксидной изоляцией выхлоп, резиновое покрытие с ромбовидным рисунком на полу, топливные фильтры Racor FBO 10 MA для каждого двигателя, кран и шланг для пресной воды, два AQUA Drive soft start для компрессоров A/C, два Racor 500 для генераторов, четыре soft start для вентиляторов Delta T, два белых ящика для инструментов в машинном отделении и три камеры в машинном отделении подтверждают продуманную спецификацию. Практичные детали включают тиски 4 inch, две двери доступа в румпель отсек с автоосвещением, два люка доступа Seakeeper, две бутылки для охлаждающей жидкости генераторов, 4 inch нержавеющие валы с

безпротечными сальниками и запасными частями, потолочные держатели удилиц, лестницу и люк в гараж, аварийный люк в потолке к кормовой палубе, пятилопастные гребные винты Nibral Veem Interceptor и два водонагревателя Seaward по 28 gallon. Конфигурация топливных баков следующая: основной носовой бак 1010 gallons, кормовой бак 962 gallons и левый и правый седельные баки по 589 gallons каждый.

Электросистема

Электрическая архитектура прочна и резервирована: системы 12V/24V DC поддерживаются десятью 12V батареями; распределение 120V/240V AC на частоте 60 Hz организовано в однофазном и трехфазном режимах; четыре зарядных устройства Mastervolt 24V 100 amp выделены соответственно для электроники, бортовых батарей, аккумуляторов двигателей и общего обслуживания; а два генератора Kohler 55 kW установлены в шумозащитных кожухах. Конвертер ASEA Power расширяет совместимость с береговым питанием. Управление интуитивно через четыре выключателя батареи, панель 24V/12V у входа экипажа, главный панельный щит 120V/240V, питающий двенадцать подпанелей, и три сенсорные панели PowerPlex у штурмана, в салоне и в каютах экипажа. Переключатели Shore 1/Shore 2/Gen 1/Gen 2 удобно сгруппированы на панели в отсеке экипажа.

Комментарии

Построенная как флагманская моторная яхта Viking (бывшее имя Bookends), OBSESSION представляет собой редкую находку, сочетающую родословную, ходовые качества и безупречный стиль. На борту стоят MTU мощностью 1945 hp с действующей гарантией, в сочетании с гироскопом Seakeeper 35, гидравлической плавательной платформой, гаражом,

гидравлическим боковым балконом и пятью роскошными каютами во главе с исключительно приватной мастер каютой king size. Огромная носовая зона для сидения, соперничающая лишь с двумя лаунжами на кормовой палубе, гарантирует наличие множества внутренних и внешних пространств для легкого и эффектного приема гостей. Предложение очень серьезное. Фактическая длина по ватерлинии 98 feet 7 inches.

Отказ от ответственности

Сведения о данной яхте предоставлены добросовестно, но без гарантии точности или состояния. Покупателям рекомендуется поручить своим агентам или судовым экспертам проверить любые детали, которые они желают подтвердить. Эта яхта предлагается при условии возможной предварительной продажи, изменения цены или снятия с рынка без предварительного уведомления.

КОНТАКТЫ

Shestakov Yacht Sales — это брокерская компания, специализирующаяся на продаже и обслуживании яхт по всему миру. Компания предлагает услуги по покупке и продаже как новых, так и подержанных моторных яхт, парусных судов и роскошных супер и мега яхт. Они также предоставляют услуги по регистрации яхт, страхованию, техническому обслуживанию, подбору экипажа и организации чартеров в США, Канаде, Латинской Америке, Карибском бассейне, в Европе и на Багамах.

Основатель и ведущий брокер компании — Андрей Шестаков, лицензированный и сертифицированный специалист с обширным опытом в области морской инженерии и судостроения.

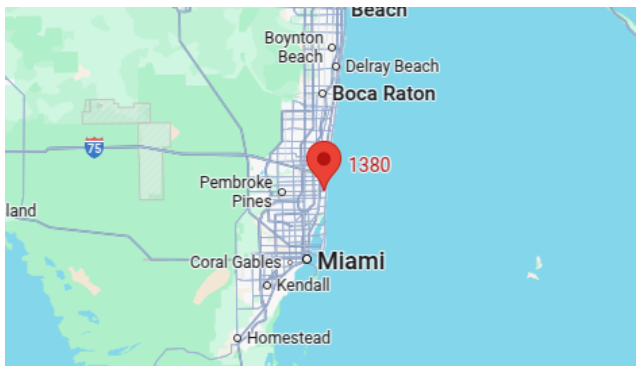
Компания имеет широкую сеть партнерств с крупными производителями яхт по всему миру и предоставляет услуги на нескольких языках, включая Русский, Украинский, Испанский и Английский. Офис компании расположен в Дания-Бич, штат Флорида, США.

Для получения дополнительной информации и просмотра доступных яхт вы можете посетить официальный сайт компании: <https://shestakovyachtsales.com/ru>

Контактная информация

Телефон: +1(954)274-4435 +7(918)465-66-44 **Email:** andrey@shestakovyachtsales.com

Адрес



1380 Weeping Willow Way, Hollywood,
Florida 33019