

FIREFLY - MULDER SHIPYARD



Производитель: [MULDER SHIPYARD](#)

Длина по КВЛ: 94' 0" (28.65 m)

Год постройки: 2015

Ширина: 22' 0" (6.85 m)

Модель: 94 Voyager

Макс. осадка: 6' 3" (1.90 m)

Цена: \$6,233,273.09 USD Может измениться.

Крейсерская скорость: 9 Knots (10.36 MPH)

[Полное описание смотрите на нашем сайте](#)

Локация: Valletta, Malta

Макс. скорость: 14 Knots (16.11 MPH)

ОГЛАВЛЕНИЕ

ОПИСАНИЕ	3
СПЕЦИФИКАЦИИ	6
Основная информация	6
Размеры	6
Скорость, емкости и водоизмещение	6
Размещение	7
Корпус и палуба	7
Двигатели	7
ГАЛЕРЕЯ	8
ДЕТАЛЬНОЕ ОПИСАНИЕ	18
КОНТАКТЫ	22

ОПИСАНИЕ

Firefly — единственный в своём роде Mulder 94 Voyager

Firefly — единственная реализованная Mulder 94 Voyager: индивидуальная 28,65 метровая алюминиевая моторная яхта, спроектированная для дальних переходов. Построенная по североевропейским стандартам, где лёгкость, мастерство и долговечность не подлежат компромиссу, она передана одному требовательному владельцу и эксплуатировалась в строгом соответствии с изначальной концепцией. Сейчас яхта находится на Мальте и полностью готова к коммерческой эксплуатации в чартере — редкое «turn key» предложение на рынке люксовых моторных яхт.

Дизайн корпуса и ходовые качества

Корпус и надстройка выполнены полностью из морского алюминия. Полусмещённая, округлого килевого профиля форма корпуса обеспечивает выдающуюся экономичность и мореходность: при спокойном крейсе 8,5 узла два двигателя CAT C18 потребляют в сумме около 30 л/ч, а 17 000 литровой топливный запас даёт подлинный дальний горизонт — порядка 5 000 морских миль. При практическом крейсе 11 узлов расход составляет примерно 90 л/ч, что весьма конкурентно для судна порядка 100 тонн и объёма такого класса; максимальная скорость — около 14 узлов при необходимости ускорения. Эта яхта создана для плавного, надёжного плавания, а не для планирования — полусмещённая конструкция отдана во имя эффективности и автономности в открытом море.

Интерьеры и размещение гостей

Размещение рассчитано на восьмерых гостей в четырёх каютах с собственными санузлами — планировка от Omega Architects, интерьеры от Vickers Studio. Материалы подчёркнуто благородные, но сдержанные: нижняя палуба — натуральное дерево Zebrano, главный салон — тёплая

тонирующая дубовая отделка, что создаёт тактильную, вечную атмосферу. Основная мастер-каюта во всю ширину судна — спокойный санктuariй с гардеробной, отдельным туалетным столиком и просторным санузелом с биде. Камбуз укомплектован полной линией Miele и четырьмя полноразмерными холодильниками и морозильниками для длительного провизирования.

Оборудование и системы для дальних переходов

Яхта оборудована системами, обеспечивающими уверенное ночное и дальнее плавание: стабилизаторы Naiad zero speed, система ночного видения FLIR, тройной сенсорный навигационный комплекс Raymarine и спутниковый интернет Starlink. Безопасность усилена коммерческой сертификацией: два спасательных плота SOLAS A на 12 человек каждый, 21 спасательный жилет и стационарная система пожаротушения Novax. Управление на швартовке и посадка упрощены гидравлической пассереллой Besenzone и гидравлическими носовой и кормовой подруливающими устройствами (thrusters).

Палубы и отделка — практичная роскошь

Наружная отделка отражает философию «рабочая честность + суперяхтенный финиш»: уложенный вручную тик, надёжные кнеши, водонепроницаемые переборки в ключевых местах и нержавеющие противоскользкие кольца на ступенях трапа. В салоне — изготовленный на заказ стол с центральной вставкой из сертифицированного настоящего коралла как тонкий акцент роскоши.

Готовность к чартеру и эксплуатационная дисциплина

Firefly ведёт коммерческую эксплуатацию с подтверждённой историей чартеров — покупатель получает готовый к доходному использованию актив. Для частного владельца коммерческая классификация приносит повышенные стандарты безопасности и эксплуатационной дисциплины, ценимые взыскательными яхтсменами. Каждый из двигателей CAT C18

имеет порядка 4 000 моточасов, что соответствует заявленной истории использования и сервисному обслуживанию.

Экипаж и организация сервиса

Экипаж размещён за машинным отделением и рассчитан на профессиональную эксплуатацию: две двухместные каюты для четырёх членов экипажа с общим санузлом, камбуз для команды, столовая для экипажа и отдельный выход на ходовую палубу обеспечивают эффективную и незаметную работу экипажа.

Кратко о преимуществе

Firefly — это концентрация голландской суперяхтенной школы в компактной, цельной платформе длиной 28,65 м: алюминиевая, полусмещённая, дальнобойная моторная яхта, спроектированная для путешествий и готовая продолжать их с неизменным достоинством. Идеальный выбор для покупателя, который ищет одновременно надёжный морской аппарат, комфорт для гостей и немедленную возможность коммерческой эксплуатации.

СПЕЦИФИКАЦИИ

Основная информация

Модельный год:
2015

Страна:
Malta

Год постройки:
2015

Размеры

Длина:
94' 0" (28.65 m)

Макс. осадка:
6' 3" (1.90 m)

Ширина:
22' 0" (6.85 m)

Скорость, емкости и водоизмещение

Крейсерская скорость:
9 Knots (10.36 MPH)

Запас воды:
528.34 Gallons

Макс. скорость:
14 Knots (16.11 MPH)

Запас топлива:
4490.92 Gallons

Водоизмещение:
161 Pounds

Размещение

Спальных мест:

8

Каюты экипажа:

2

Санузлы всего:

5

Корпус и палуба

Материал корпуса:

Aluminum Yachts

Проект корпуса:

Vripack

Материал палубы:

Aluminum

Интерьер:

Omega Architects Vickers Studio

Конфигурация корпуса:

N/A

Двигатели

Двигатели:

2

Тип топлива:

Diesel

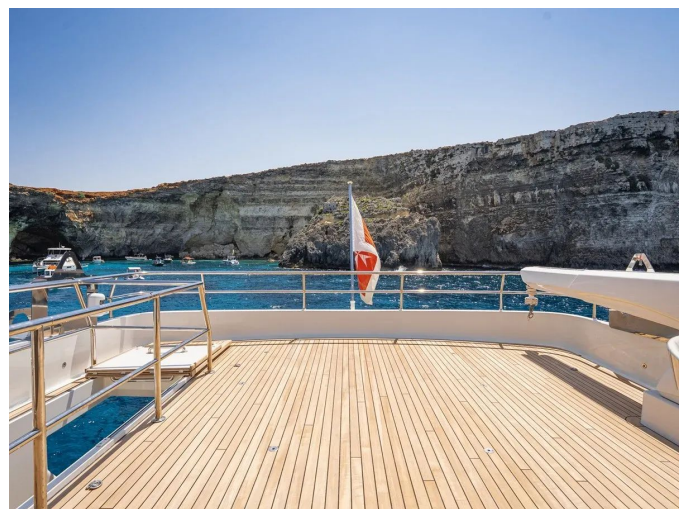
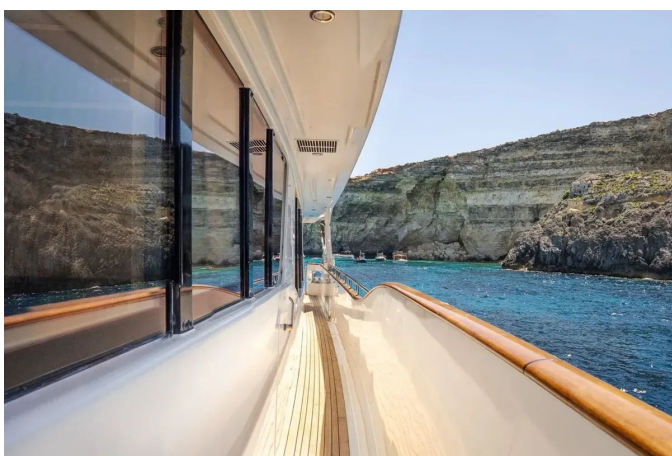
Производитель:

Caterpillar

ГАЛЕРЕЯ







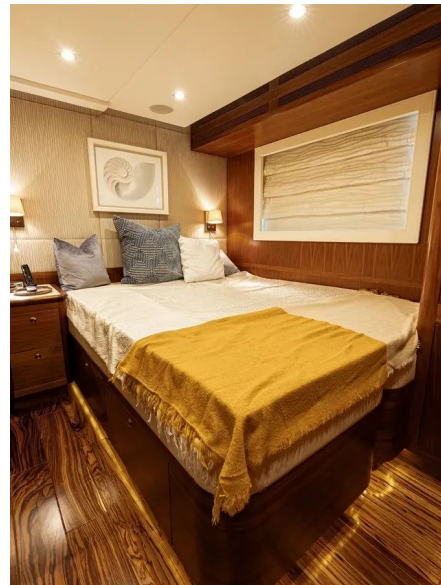














ДЕТАЛЬНОЕ ОПИСАНИЕ

Ключевые особенности

Достойная голландской судостроительной школы, эта яхта — единственный в мире реализованный экземпляр Mulder 94 Voyager и принадлежит одному владельцу с момента постройки. Созданная для дальних переходов, она уверенно обеспечивает запас хода в 5 000 морских миль при 8,5 узла. Корпус и надстройка выполнены из морского алюминия в голландской полупланирующей компоновке, что сочетает прочную конструкцию с превосходной мореходностью. Исключительно экономичная, она расходует всего 30 л/ч при питании от ёмкого 17 000-литрового бака. Полностью сертифицированная для коммерческой эксплуатации и имеющая подтверждённую историю чартеров, яхта готова к немедленной работе.

Механическое оборудование

Под её элегантным профилем системы яхты расположены так, чтобы обеспечить лёгкую и уверенную работу, в центре — надёжная коробка передач ZF, дающая плавное и уверенное движение. Опреснитель большой производительности, с пропускной способностью 250 л/ч, обеспечивает расширенную автономность при дальних переходах, а система кондиционирования, установленная во всех жилых помещениях, гарантирует безупречный климатический комфорт на борту. Точная управляемость на малых скоростях достигается благодаря гидравлическим подруливающим устройствам в носовой и кормовой частях, которые обеспечивают спокойное и уверенное маневрирование как в маринах, так и в узких каналах.

Электрические системы

В феврале 2025 года на яхте были заменены стартерные аккумуляторы главных двигателей, обеспечив выдающуюся способность к холодному пуску и гарантируя уверенные и мгновенные старты двигателей, а стартерные аккумуляторы генератора, также заменённые в том же месяце, обеспечивают надёжное автономное питание для поддержания бесперебойной работы всех бортовых систем.

Навигация и связь

Две станции VHF Raymarine Raymic 260 с DSC составляют основу коммуникаций яхты, в паре с AIS Raymarine Class A для точной идентификации и отслеживания судна. Курсовую устойчивость обеспечивают два автопилота Raymarine E70, а GPS система серии GS выводит три дисплея на нижнем рулевом посту и два на верхнем, обеспечивая чёткое и резервное представление о позиции. Традиционный магнитный компас служит надёжной опорой, дополненной радаром Raymarine с открытой антенной на 72 Nm и эхолотом Raymarine для всесторонней ситуационной осведомлённости. Для ночной навигации используется тепловизор FLIR, а стабильный широкополосный доступ в движении и на якоре обеспечивает Starlink SATCOM.

Аудиовизуальное оборудование

Развлекательный комплекс яхты сочетает систему объемного звучания Yamaha, обеспечивающую звук уровня кинотеатра, и видеотехнологии Samsung, воспроизводящие каждую сцену в ярких, живых деталях. Каюты по всей яхте оснащены компонентами Samsung, что обеспечивает

безупречно согласованное аудиовизуальное восприятие.

Камбуз и прачечное оборудование

Камбуз оснащён изысканно: духовка Miele в паре с индукционной варочной поверхностью обеспечивает точный кулинарный контроль, микроволновая печь Sharp ускоряет разогрев и подготовку блюд, а посудомоечная машина Miele гарантирует незаметную и высокоэффективную уборку. Холодильные возможности исключительны — в центре внимания индивидуальный четырёхдверный холодильник, дополненный вертикальной морозильной камерой Miele в лазарете и отдельным ледогенератором для лёгкого обслуживания гостей. Прачечные потребности на яхте решены одной линией техники Miele: стиральная машина Miele и соответствующая сушильная машина обеспечивают ту же надёжность и комфорт, что и всё судно в целом.

Палубное оборудование

Пара гидравлических якорных лебёдок в тандеме с двумя кормовыми швартовыми капстанами делает швартовку точной и лёгкой; яхта оснащена двумя якорями по 90 кг, один из которых уложен на цепи длиной 150 м, другой — на цепи 120 м, что обеспечивает различные варианты надёжной постановки на якорь. Кран для тендера, установленный на флайбридже, в сочетании с давитами упрощает спуск и подъём вспомогательного судна, а пассерелла Bezenzoni обеспечивает плавную и элегантную посадку на борт. У ватерлинии гидравлическая выдвигаемая плавательная платформа превращает выход в море в мягкий и утончённый ритуал.

Безопасность и противопожарная защита

Каждое плавание защищено строгими системами безопасности и внимательным мониторингом, начиная с четырехкамерной системы видеонаблюдения Raymarine, обеспечивающей непрерывный визуальный контроль яхты. На борту имеется 21 спасательный жилет, что обеспечивает безопасность гостей и экипажа, а для дальних эвакуаций предусмотрены два спасательных плота Sea Safe на 12 человек класса SOLAS A. Противопожарная защита машинных отделений централизована с помощью Fixed Novax System, а всё судно оснащено полным набором огнетушителей, включая пенные (Mixed Foam), CO2 и порошковые (Powder), стратегически размещённых во всех зонах.

Тендеры и развлечения

RIB-тендер длиной 5.2 m обеспечивает быстрые, сухие трансферы с якорной стоянки на берег, сочетая скорость и комфорт для лёгкого доступа к побережью. На борту развлекательное снаряжение удовлетворит как любителей адреналина, так и тех, кто предпочитает спокойный отдых: один Sea-Doo jetski для скоростных спринтов, два Seabob для захватывающих подводных исследований и один stand-up paddleboard (SUP) для спокойных прогулок по защищённым бухтам, а тщательно подобранная коллекция буксируемых игрушек сохраняет веселье для гостей любого возраста.

КОНТАКТЫ

Shestakov Yacht Sales — это брокерская компания, специализирующаяся на продаже и обслуживании яхт по всему миру. Компания предлагает услуги по покупке и продаже как новых, так и подержанных моторных яхт, парусных судов и роскошных супер и мега яхт. Они также предоставляют услуги по регистрации яхт, страхованию, техническому обслуживанию, подбору экипажа и организации чартеров в США, Канаде, Латинской Америке, Карибском бассейне, в Европе и на Багамах.

Основатель и ведущий брокер компании — Андрей Шестаков, лицензированный и сертифицированный специалист с обширным опытом в области морской инженерии и судостроения.

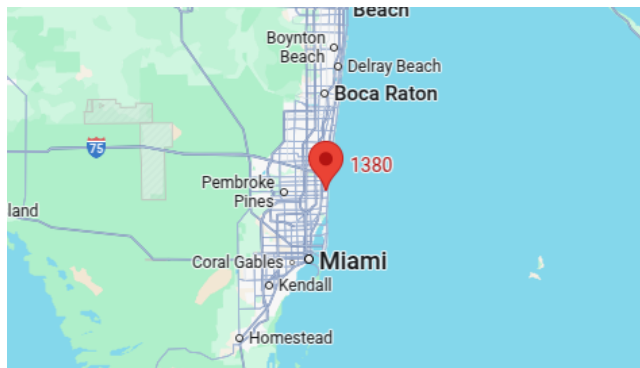
Компания имеет широкую сеть партнерств с крупными производителями яхт по всему миру и предоставляет услуги на нескольких языках, включая Русский, Украинский, Испанский и Английский. Офис компании расположен в Дания-Бич, штат Флорида, США.

Для получения дополнительной информации и просмотра доступных яхт вы можете посетить официальный сайт компании: <https://shestakovyachtsales.com/ru>

Контактная информация

Телефон: +1(954)274-4435 +7(918)465-66-44 **Email:** andrey@shestakovyachtsales.com

Адрес



1380 Weeping Willow Way, Hollywood,
Florida 33019